



SECCIÓN LONGITUDINAL A-A'



Imagen 1

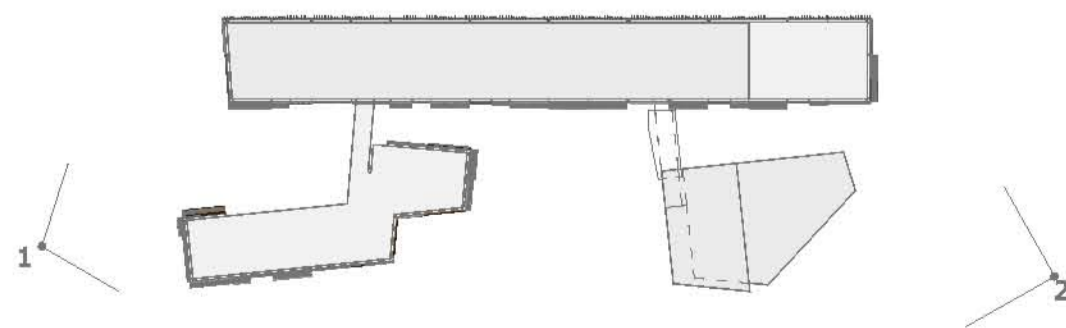


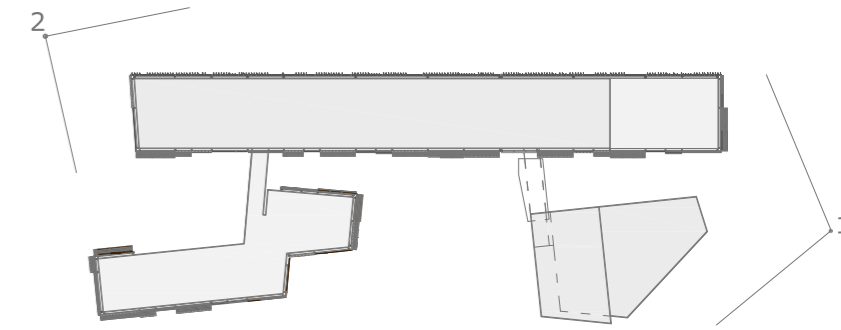
Imagen 2_VISTA GENERAL



Imagen 1



Imagen 2



ALZADO TRASERO



ALZADO LATERAL_ NORESTE



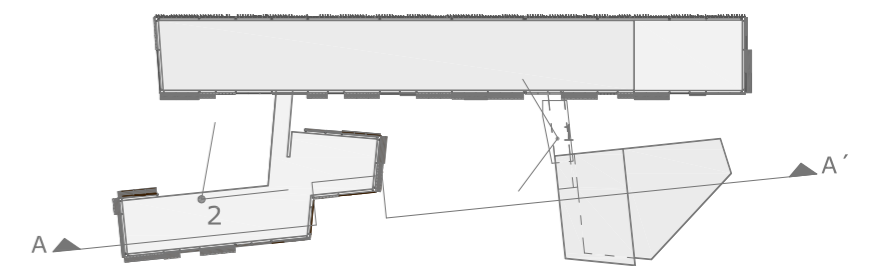
SECCIÓN ALZADO A-A'



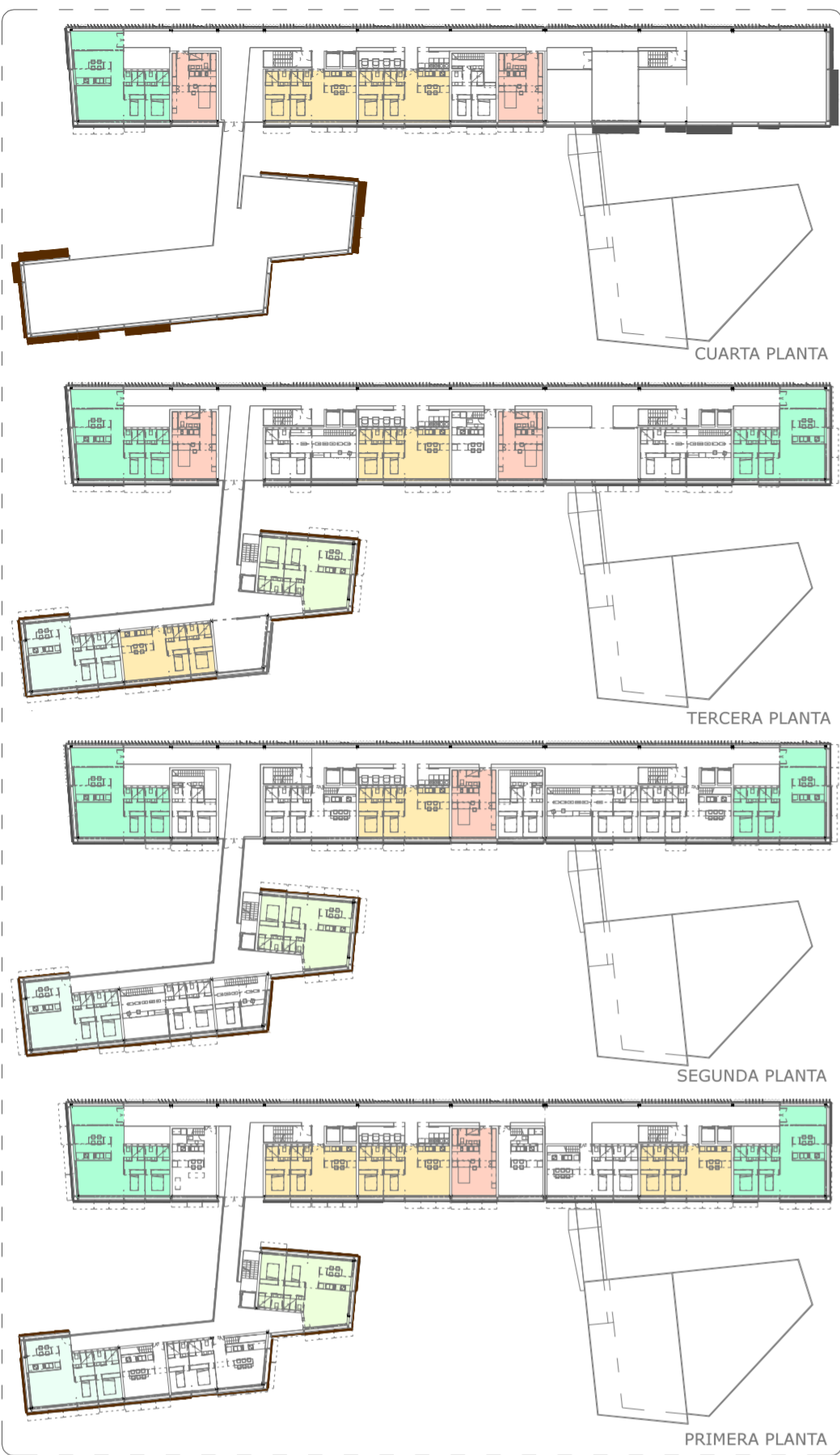
Imagen 1



Imagen 2

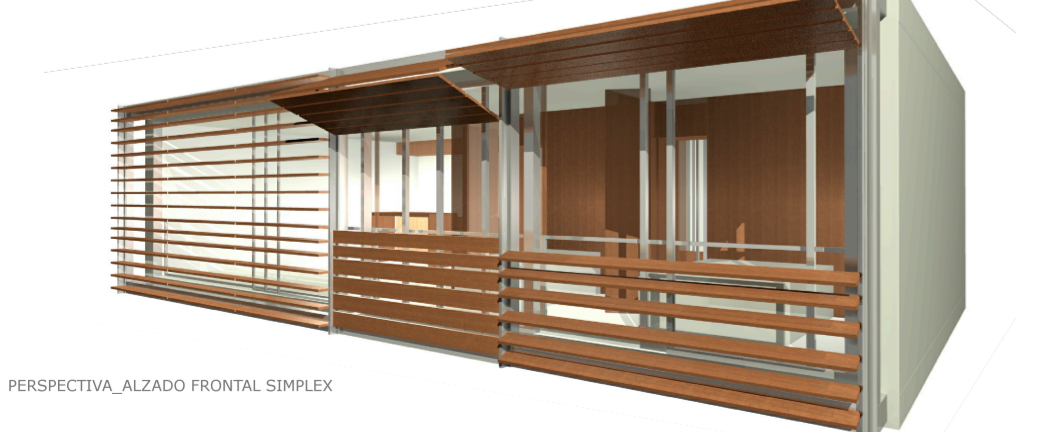
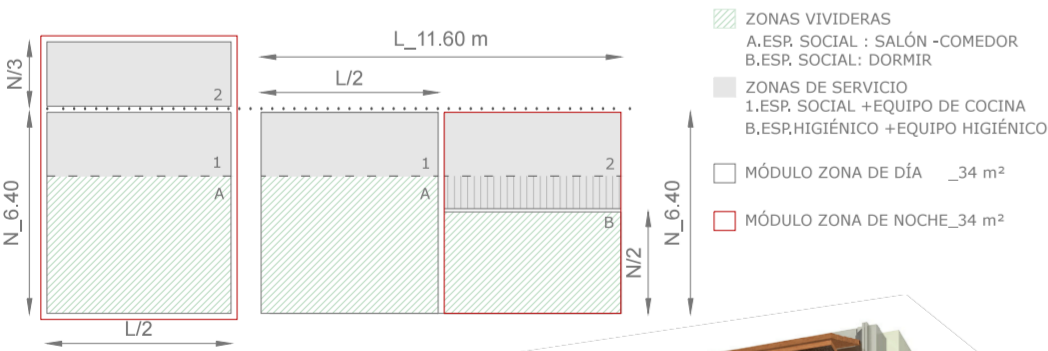






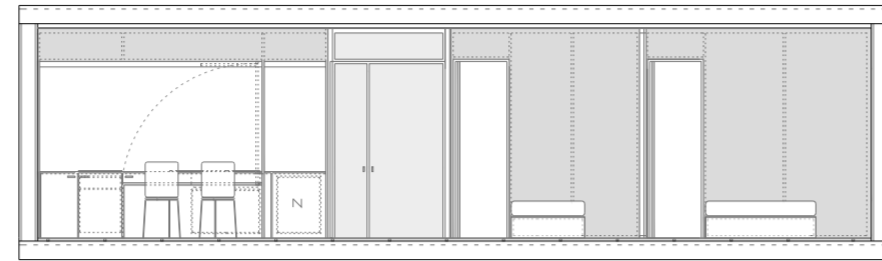
LA UNIDAD DE VIVIENDA SE PLANEA PARTIENDO DE DOS CONDICIONES.

- POR UN LADO ATIENDO AL VALOR PAISAJÍSTICO DE LA ZONA SE INTENTA CREAR UNA VIVIENDA DONDE LAS ZONAS VIVIDERAS DE LA MISMA ESTÉN VOLCADAS AL ESPACIO EXTERIOR, PUDIENDO INCLUSO CONVERTIRSE, EN TERRAZA A PREFERENCIA DEL USUARIO Y VALIÉNDOSE DEL SISTEMA DE FACHADA ADECUADO PARA ELLO.
- POR OTRO LADO SE INTENTA CREAR ESPACIOS INTERIORES DE DOBLE FUNCIONALIDAD, CON LA INTENCIÓN DE OPTIMIZAR EL ESPACIO. POR EJEMPLO ZONAS DE CIRCULACIÓN Y ZONAS DE SERVICIO DE LA ZONA DE DESCANSO SE CONVIERTEN EN UN ÚNICO ESPACIO. POR LO TANTO SE PROYECTAN LOS 3 TIPOS DE ESPACIO QUE PLATEA EL DOC. DE HABITABILIDAD * PERO NO SE HACE DISTINCIÓN DE ZONAS ENTRE ELLOS PUES ESTÁN INTEGRADOS UNOS CON OTROS PARA ESTO ES NECESARIO COMPACTAR Y CONCENTRAR LAS ZONAS DE SERVICIOS, CON LO SE CONSIGUE, ADEMÁS UN ESPACIO VIVIDERO, TANTO EL DE DÍA COMO EL DE NOCHE, MUCHO MÁS VERSÁTIL, SUSCEPTIBLE DE SER MODIFICADO PRO EL USUARIO.

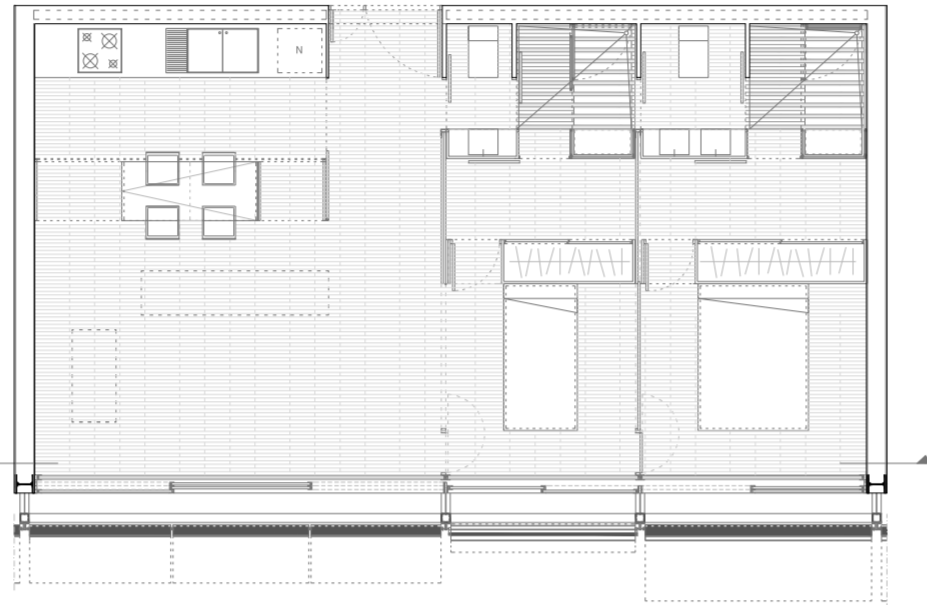


PERSPECTIVA_ALZADO FRONTAL SIMPLEX

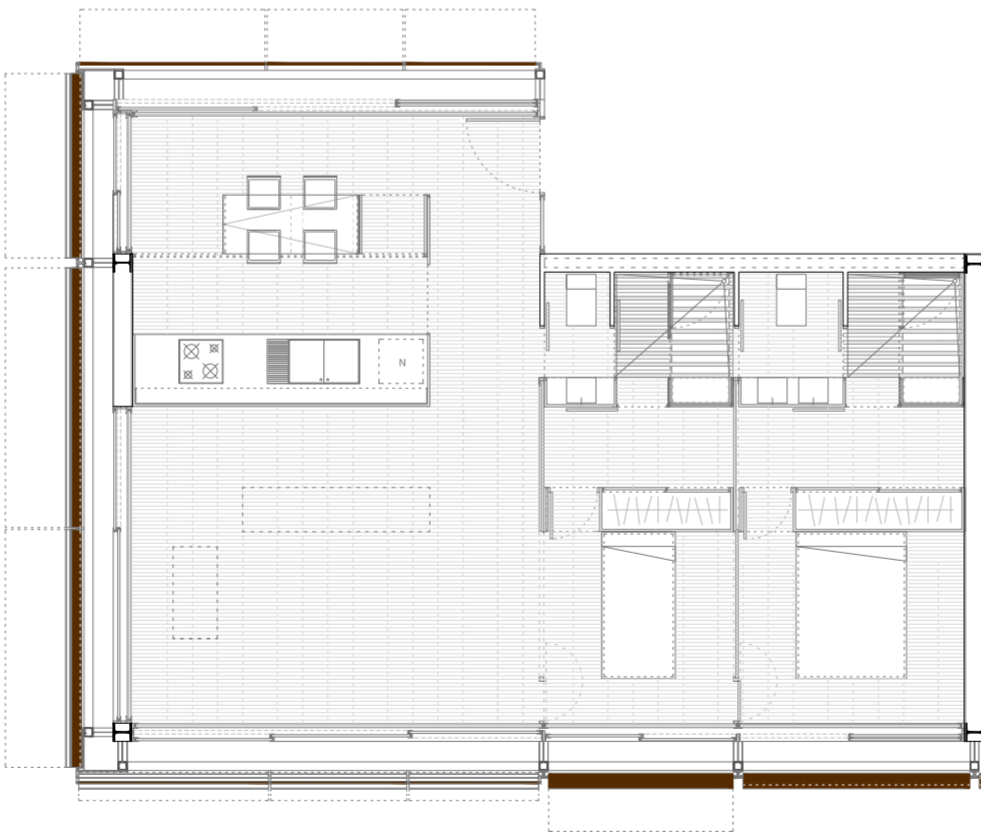
VIVIENDA TIPO 1 _ SIMPLEX 2 DORMITORIOS



SECCIÓN LONGITUDINAL TIPO _SIMPLEX



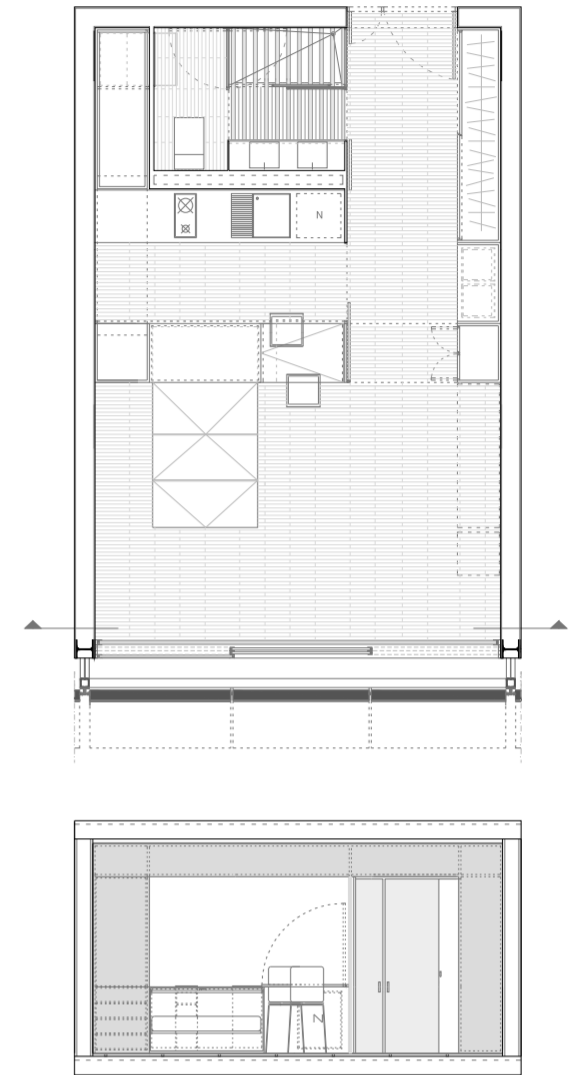
VIVIENDA TIPO 3 _ SIMPLEX 2 DORMITORIOS



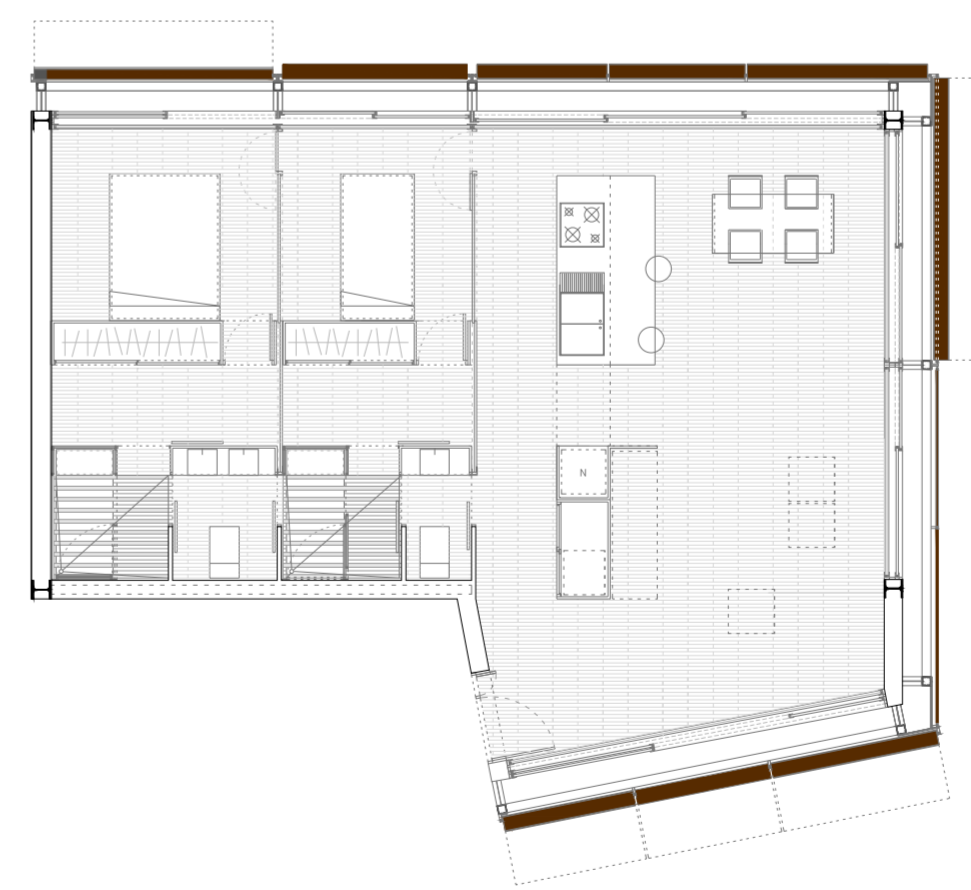
VIVIENDA TIPO 2 _ SIMPLEX 2 DORMITORIOS

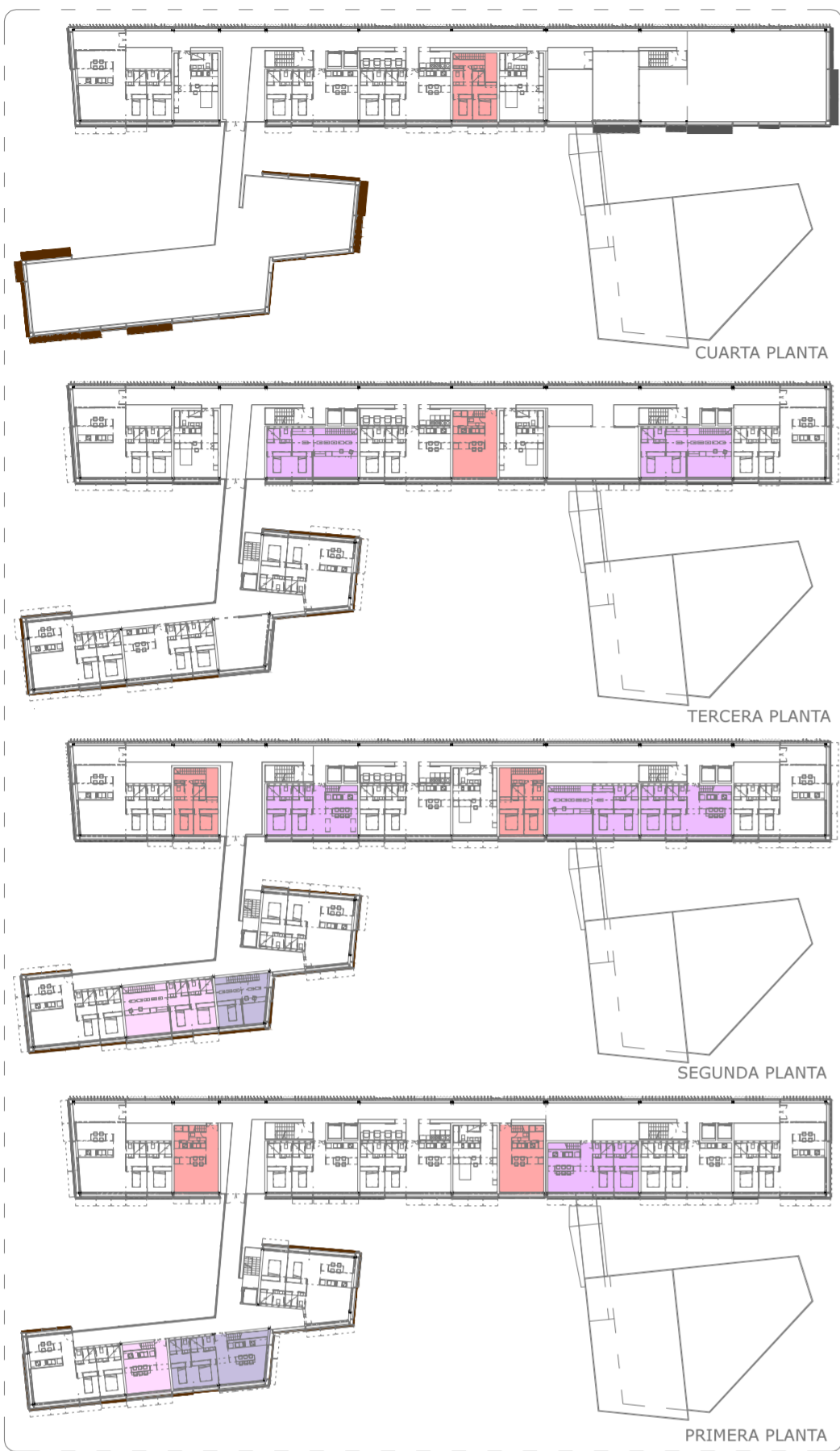


VIVIENDA TIPO 5 _ ESTUDIO



VIVIENDA TIPO 4 _ SIMPLEX 2 DORMITORIOS





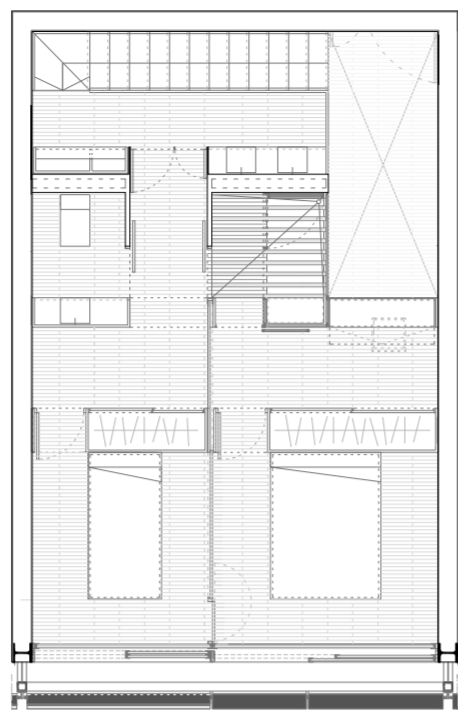
DOCUMENTO DE HABITABILIDAD*_ Gobierno de Canarias
*_ANEXO I, APÉNDICE A Y B

- A EFECTOS DE LA REINTERPRETACIÓN DE LAS CONDICIONES DEL ANEXO I SE DEFINEN TRES TIPOS DE ESPACIOS:
1. EL ESPACIO SOCIAL, CON TODO LO RELACIONADO CON LA VIDA FAMILIAR Y SOCIAL: ESTAR, COCINAR, COMER Y DORMIR (APOYADO EN UN EQUIPO DE COCINA)
 2. EL ESPACIO HIGIÉNICO CON TODO LO RELACIONADO CON EL CUIDADO PERSONAL, ES DECIR EL BAÑO Y EL ASEO (APOYADO CON UN EQUIPO HIGIÉNICO)
 3. EL ESPACIO DE SERVICIO, RELACIONADO CON EL CUIDADO DE LA PROPIA VIVIENDA, LIMPIEZA, ROPA...

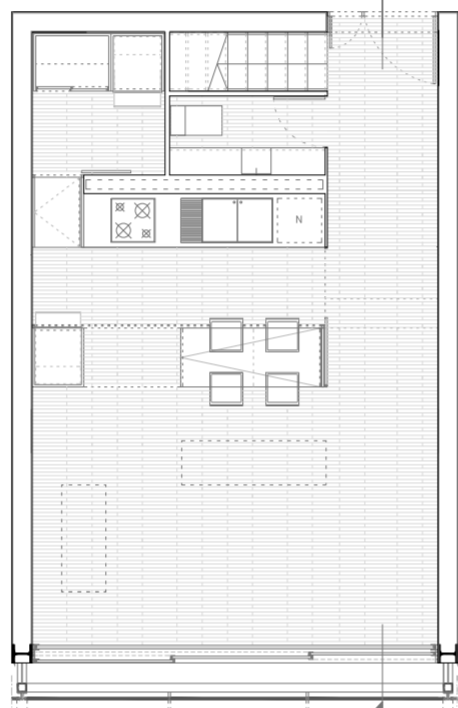
EL DISEÑO Y LAS DIMENSIONES DE LA VIVIENDA SERÁN TALES QUE ADMITAN UNA ADECUADA DOTACIÓN DE MUEBLES FACILITANDO JUNTO CON LAS INSTALACIONES Y EQUIPO LAS ACTIVIDADES DE DESCANSO, MANUTENCIÓN, , ASEO, REUNIÓN, TRABAJO O ESTUDIO... PARA ELLO HAY QUE TENER EN CUENTA, ATENDIENDO A LA FUNCIONAL DE LA UNIDAD DE VIVIENDA A LOS SIGUIENTES PUNTOS:

- ALTURA LIBRE
- DIMENSIONES MÍNIMAS (SUP. COMPUTABLE)
- CONDICIONES DE ILUMINACIÓN (NATURAL)
- ACCESIBILIDAD/CIRCULACIÓN
- SEGURIDAD INTERIOR

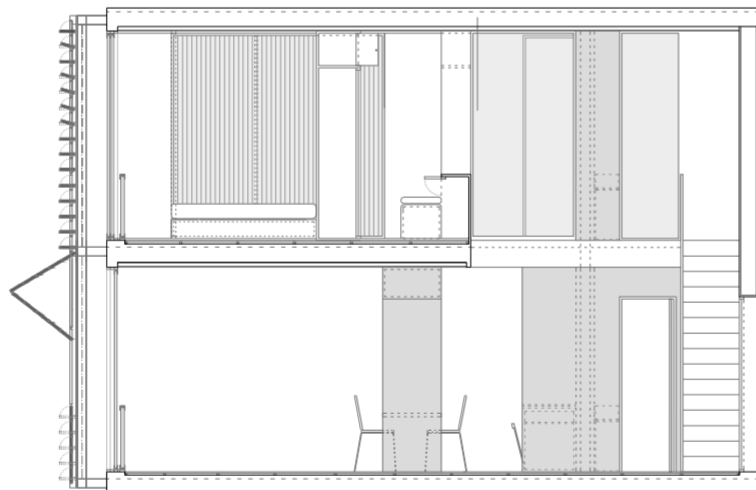
VIVIENDA TIPO 6



SEGUNDA PLANTA

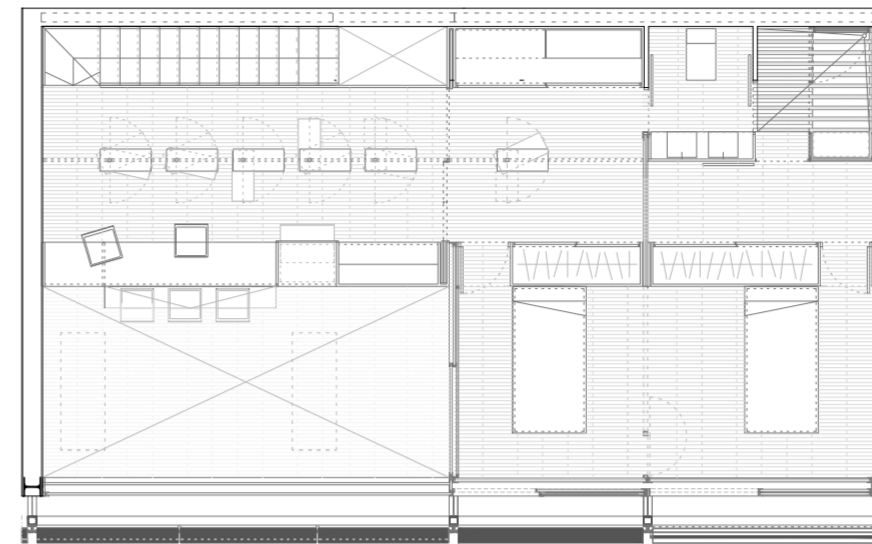


PRIMERA PLANTA



SECCIÓN TRANSVERSAL

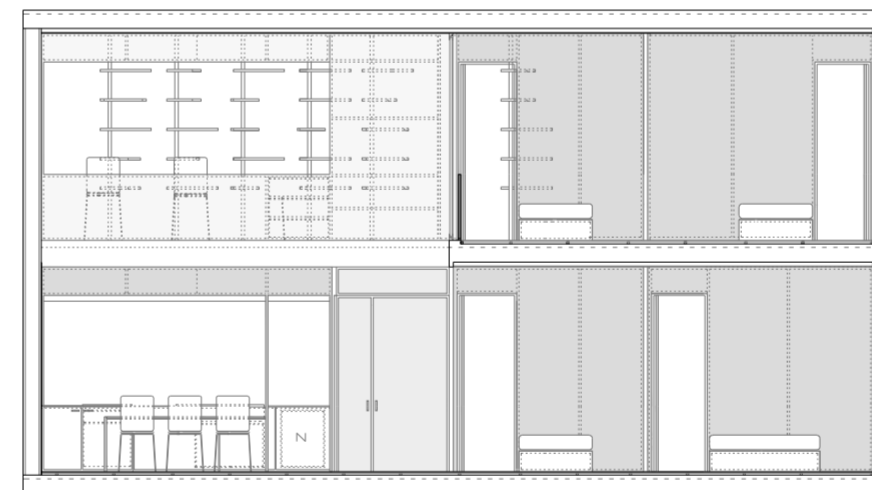
VIVIENDA TIPO 7



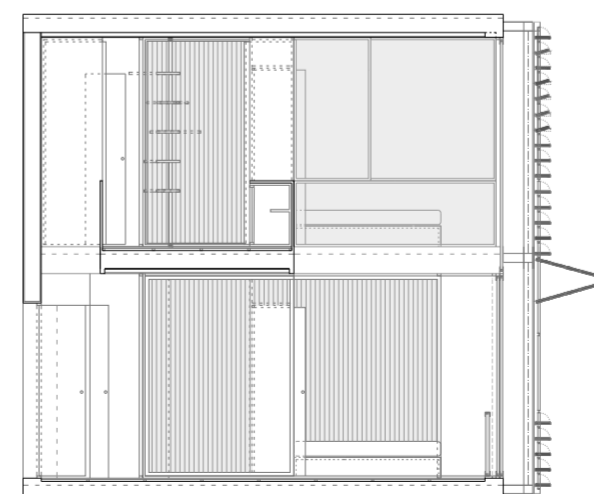
SEGUNDA PLANTA



PRIMERA PLANTA

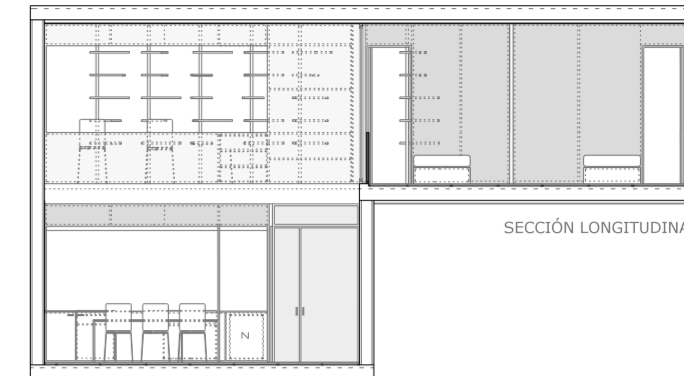


SECCIÓN LONGITUDINAL

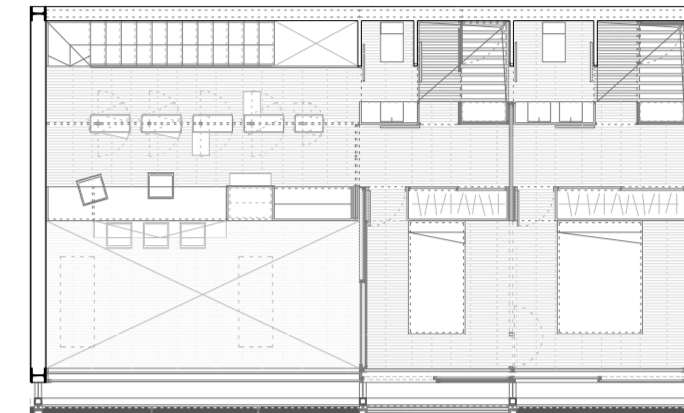


SECCIÓN TRANSVERSAL

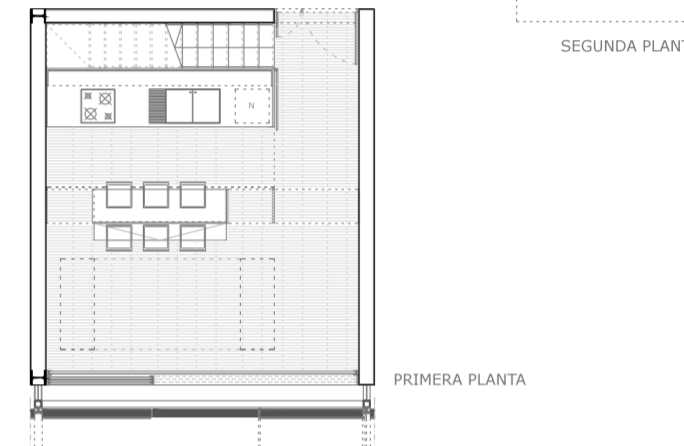
VIVIENDA TIPO 7_A



SECCIÓN LONGITUDINAL

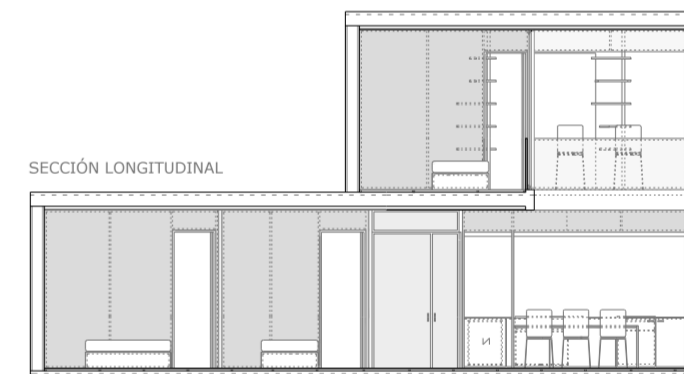


SEGUNDA PLANTA

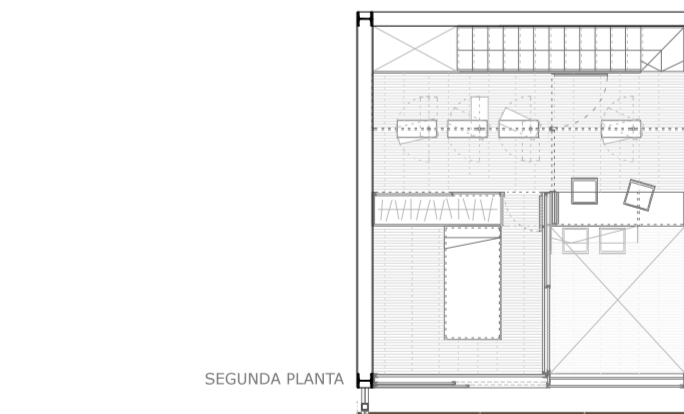


PRIMERA PLANTA

VIVIENDA TIPO 7_B



SECCIÓN LONGITUDINAL



SEGUNDA PLANTA



PRIMERA PLANTA



VISTA ALZADO_ DUPLEX TIPO 7