

ELEMENTOS DEL RELIEVE
- BORDES

- BORDES DE LA LADERA: Línea de contorno que define el relieve del terreno. Se representa con una línea roja discontinua.
- BORDES DE LA CARRETERA DE MATA: Línea que define el borde de la carretera. Se representa con una línea roja continua.
- BORDES DE LA ZONA DE LA HOYA: Línea que define el borde de la zona de la hoya. Se representa con una línea verde discontinua.
- BORDES DE LA ZONA DE LA CARRETERA DE MATA: Línea que define el borde de la zona de la carretera de Mata. Se representa con una línea azul discontinua.
- BORDES DE LA ZONA DE LA CARRETERA DE MATA: Línea que define el borde de la zona de la carretera de Mata. Se representa con una línea amarilla discontinua.
- BORDES DE LA ZONA DE LA CARRETERA DE MATA: Línea que define el borde de la zona de la carretera de Mata. Se representa con una línea magenta discontinua.
- BORDES DE LA ZONA DE LA CARRETERA DE MATA: Línea que define el borde de la zona de la carretera de Mata. Se representa con una línea naranja discontinua.
- BORDES DE LA ZONA DE LA CARRETERA DE MATA: Línea que define el borde de la zona de la carretera de Mata. Se representa con una línea púrpura discontinua.
- BORDES DE LA ZONA DE LA CARRETERA DE MATA: Línea que define el borde de la zona de la carretera de Mata. Se representa con una línea rosa discontinua.
- BORDES DE LA ZONA DE LA CARRETERA DE MATA: Línea que define el borde de la zona de la carretera de Mata. Se representa con una línea gris discontinua.

- VÍAS

- VÍAS EXISTENTES: Líneas que representan las vías ya existentes. Se representan con líneas de colores sólidos.
- VÍAS NUEVAS: Líneas que representan las vías nuevas. Se representan con líneas de colores discontinuas.
- VÍAS DE ACCESO: Líneas que representan las vías de acceso. Se representan con líneas de colores discontinuas.
- VÍAS DE COMUNICACIÓN: Líneas que representan las vías de comunicación. Se representan con líneas de colores discontinuas.

- SUPERFICIES

- SUPERFICIES DE LA LADERA: Superficie que representa el relieve del terreno. Se representa con un color naranja.
- SUPERFICIES DE LA CARRETERA DE MATA: Superficie que representa la zona de la carretera de Mata. Se representa con un color azul.
- SUPERFICIES DE LA ZONA DE LA HOYA: Superficie que representa la zona de la hoya. Se representa con un color verde.
- SUPERFICIES DE LA ZONA DE LA CARRETERA DE MATA: Superficie que representa la zona de la carretera de Mata. Se representa con un color amarillo.
- SUPERFICIES DE LA ZONA DE LA CARRETERA DE MATA: Superficie que representa la zona de la carretera de Mata. Se representa con un color magenta.
- SUPERFICIES DE LA ZONA DE LA CARRETERA DE MATA: Superficie que representa la zona de la carretera de Mata. Se representa con un color rosa.
- SUPERFICIES DE LA ZONA DE LA CARRETERA DE MATA: Superficie que representa la zona de la carretera de Mata. Se representa con un color gris.

MOVILIDAD/COMUNICACIÓN

- ACCESOS ACTUALES: Líneas que representan los accesos actuales. Se representan con líneas de colores sólidos.
- NUEVOS ACCESOS PLANTEADOS: Líneas que representan los nuevos accesos planteados. Se representan con líneas de colores discontinuas.
- COMUNICACIÓN CARRETERA DE MATA-BORDE DEL BARRANCO: Línea que representa la comunicación entre la carretera de Mata y el borde del barranco. Se representa con una línea roja discontinua.
- NODO EXISTENTE: Círculo que representa un nodo existente. Se representa con un círculo de color sólido.
- NUEVOS POSIBLES NODOS: Círculo que representa un nuevo posible nodo. Se representa con un círculo de color discontinuo.

- VÍA TERRITORIAL

- CARRETERA DE MATA COMO ELEMENTO LINEAL: Línea que representa la carretera de Mata como elemento lineal. Se representa con una línea roja continua.
- LECTURA FRAGMENTARIA EN FUNCIÓN DE SU DISTINTA LÓGICA: Línea que representa la lectura fragmentaria en función de su distinta lógica. Se representa con una línea roja discontinua.
- TIPO DE VÍA DE CARÁCTER: Línea que representa el tipo de vía de carácter. Se representa con una línea roja discontinua.
- TIPO DE VÍA DE CARÁCTER: Línea que representa el tipo de vía de carácter. Se representa con una línea roja discontinua.
- TIPO DE VÍA DE CARÁCTER: Línea que representa el tipo de vía de carácter. Se representa con una línea roja discontinua.
- TIPO DE VÍA DE CARÁCTER: Línea que representa el tipo de vía de carácter. Se representa con una línea roja discontinua.
- TIPO DE VÍA DE CARÁCTER: Línea que representa el tipo de vía de carácter. Se representa con una línea roja discontinua.
- TIPO DE VÍA DE CARÁCTER: Línea que representa el tipo de vía de carácter. Se representa con una línea roja discontinua.
- TIPO DE VÍA DE CARÁCTER: Línea que representa el tipo de vía de carácter. Se representa con una línea roja discontinua.
- TIPO DE VÍA DE CARÁCTER: Línea que representa el tipo de vía de carácter. Se representa con una línea roja discontinua.

- COMUNICACIÓN INTERNA

- COMUNICACIÓN INTERNA: Línea que representa la comunicación interna. Se representa con una línea roja discontinua.
- COMUNICACIÓN INTERNA: Línea que representa la comunicación interna. Se representa con una línea roja discontinua.
- COMUNICACIÓN INTERNA: Línea que representa la comunicación interna. Se representa con una línea roja discontinua.
- COMUNICACIÓN INTERNA: Línea que representa la comunicación interna. Se representa con una línea roja discontinua.
- COMUNICACIÓN INTERNA: Línea que representa la comunicación interna. Se representa con una línea roja discontinua.
- COMUNICACIÓN INTERNA: Línea que representa la comunicación interna. Se representa con una línea roja discontinua.
- COMUNICACIÓN INTERNA: Línea que representa la comunicación interna. Se representa con una línea roja discontinua.
- COMUNICACIÓN INTERNA: Línea que representa la comunicación interna. Se representa con una línea roja discontinua.
- COMUNICACIÓN INTERNA: Línea que representa la comunicación interna. Se representa con una línea roja discontinua.
- COMUNICACIÓN INTERNA: Línea que representa la comunicación interna. Se representa con una línea roja discontinua.

- COMUNICACIÓN INTERNA: Línea que representa la comunicación interna. Se representa con una línea roja discontinua.
- COMUNICACIÓN INTERNA: Línea que representa la comunicación interna. Se representa con una línea roja discontinua.
- COMUNICACIÓN INTERNA: Línea que representa la comunicación interna. Se representa con una línea roja discontinua.
- COMUNICACIÓN INTERNA: Línea que representa la comunicación interna. Se representa con una línea roja discontinua.
- COMUNICACIÓN INTERNA: Línea que representa la comunicación interna. Se representa con una línea roja discontinua.
- COMUNICACIÓN INTERNA: Línea que representa la comunicación interna. Se representa con una línea roja discontinua.
- COMUNICACIÓN INTERNA: Línea que representa la comunicación interna. Se representa con una línea roja discontinua.
- COMUNICACIÓN INTERNA: Línea que representa la comunicación interna. Se representa con una línea roja discontinua.
- COMUNICACIÓN INTERNA: Línea que representa la comunicación interna. Se representa con una línea roja discontinua.
- COMUNICACIÓN INTERNA: Línea que representa la comunicación interna. Se representa con una línea roja discontinua.

ESPACIO NO EDIFICADO: VACÍOS

- VACÍOS A DESTACAR: Líneas que representan los vacíos a destacar. Se representan con líneas de colores discontinuas.
- BORDE HOYA / CARRETERA DE MATA: Línea que representa el borde hoya / carretera de Mata. Se representa con una línea roja discontinua.
- FRAGMENTO URBANO / PARQUE LAS REHOYAS / BORDE HOYA: Línea que representa el fragmento urbano / parque Las Rehojas / borde hoya. Se representa con una línea verde discontinua.
- FRAGMENTO URBANO / PARQUE LAS REHOYAS / CARRETERA DE MATA: Línea que representa el fragmento urbano / parque Las Rehojas / carretera de Mata. Se representa con una línea azul discontinua.
- FRAGMENTO URBANO / LÍNEA DE CORONA: Línea que representa el fragmento urbano / línea de corona. Se representa con una línea amarilla discontinua.

- VACÍOS A INTEGRAR

- VACÍOS A INTEGRAR: Líneas que representan los vacíos a integrar. Se representan con líneas de colores discontinuas.
- BORDE DEL BARRANCO/EDIFICACIÓN: Línea que representa el borde del barranco / edificación. Se representa con una línea roja discontinua.
- NUEVO FRENTE URBANO: Línea que representa el nuevo frente urbano. Se representa con una línea roja discontinua.
- NUEVO FRENTE URBANO: Línea que representa el nuevo frente urbano. Se representa con una línea roja discontinua.
- NUEVO FRENTE URBANO: Línea que representa el nuevo frente urbano. Se representa con una línea roja discontinua.

TRAMA URBANA

- FRENTE URBANO: Línea que representa el frente urbano. Se representa con una línea roja discontinua.
- NUEVO FRENTE URBANO: Línea que representa el nuevo frente urbano. Se representa con una línea roja discontinua.
- NUEVO FRENTE URBANO: Línea que representa el nuevo frente urbano. Se representa con una línea roja discontinua.
- NUEVO FRENTE URBANO: Línea que representa el nuevo frente urbano. Se representa con una línea roja discontinua.
- NUEVO FRENTE URBANO: Línea que representa el nuevo frente urbano. Se representa con una línea roja discontinua.

ESPACIO LIBRE PÚBLICO

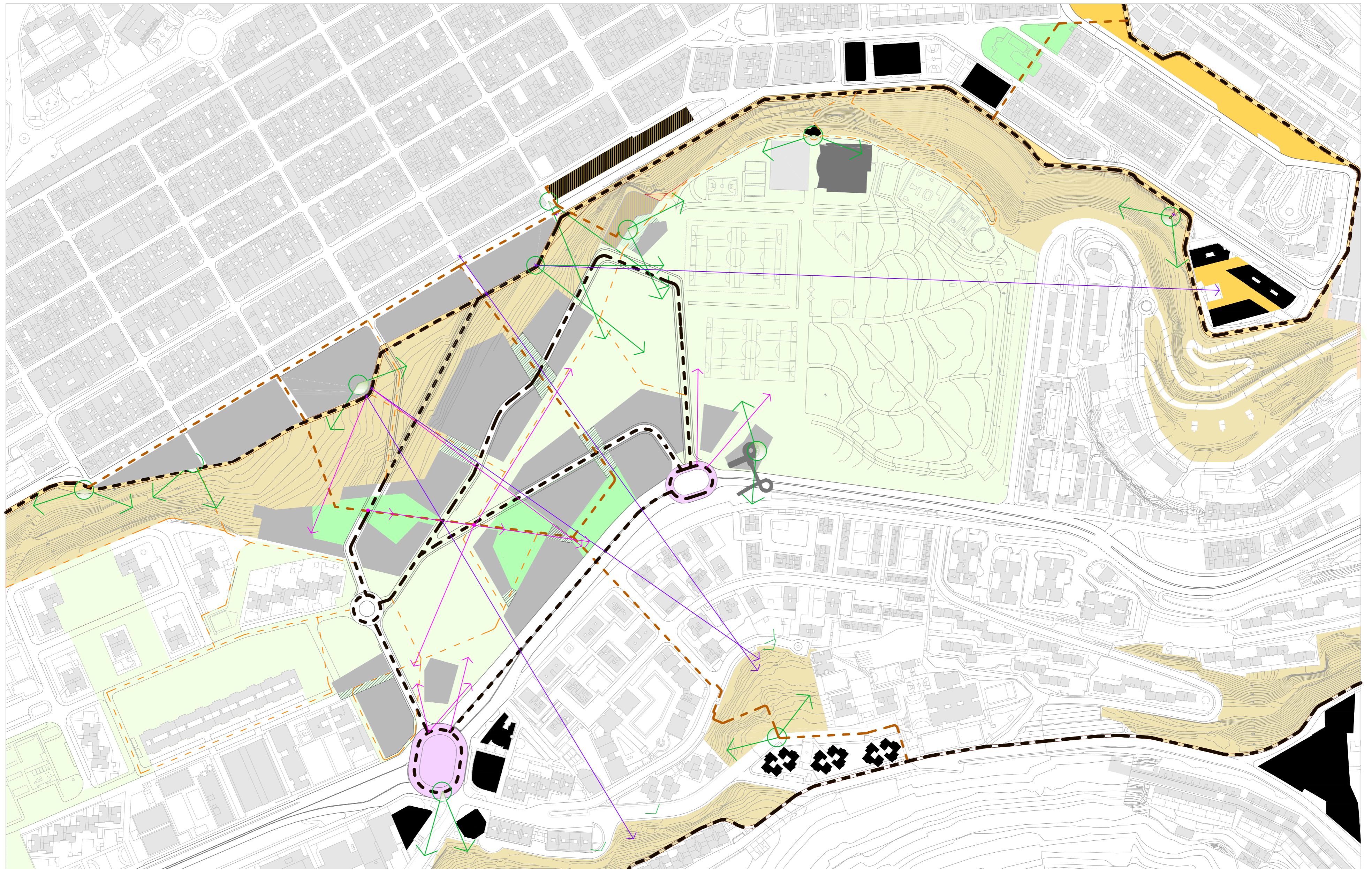
- ESPACIO LIBRE PÚBLICO: Línea que representa el espacio libre público. Se representa con una línea roja discontinua.
- ESPACIO LIBRE PÚBLICO: Línea que representa el espacio libre público. Se representa con una línea roja discontinua.
- ESPACIO LIBRE PÚBLICO: Línea que representa el espacio libre público. Se representa con una línea roja discontinua.

TEJIDO URBANO

- ÁREAS MORFOLÓGICAMENTE HOMOGÉNEAS: Línea que representa las áreas morfológicamente homogéneas. Se representan con líneas de colores discontinuas.
- TEJIDO CARACTERÍSTICO: Línea que representa el tejido característico. Se representa con una línea roja discontinua.
- ELEMENTOS URBANOS A DESTACAR: Línea que representa los elementos urbanos a destacar. Se representan con líneas de colores discontinuas.
- UNIDADES PROYECTUALES: Línea que representa las unidades proyectuales. Se representan con líneas de colores discontinuas.

ENCUENTROS NO RESUELTOS

- ENCUENTROS NO RESUELTOS: Líneas que representan los encuentros no resueltos. Se representan con líneas de colores discontinuas.
- ENCUENTROS NO RESUELTOS: Líneas que representan los encuentros no resueltos. Se representan con líneas de colores discontinuas.
- ENCUENTROS NO RESUELTOS: Líneas que representan los encuentros no resueltos. Se representan con líneas de colores discontinuas.
- ENCUENTROS NO RESUELTOS: Líneas que representan los encuentros no resueltos. Se representan con líneas de colores discontinuas.
- ENCUENTROS NO RESUELTOS: Líneas que representan los encuentros no resueltos. Se representan con líneas de colores discontinuas.



ESPACIOS LIBRES ESTRUCTURANTES

- **PASEO**
ESPACIO ABIERTO AL PASAJE DE ENTIDAD PROPIA Y CARÁCTER UNIFICADOR.
- **ESPACIOS ABIERTOS AL PAISAJE**
ESPACIOS ASOCIADOS AL PASEO, QUE EN DETERMINADOS PUNTOS SE DILATA CREANDO ESTA SERIE DE ESPACIOS, VISUALMENTE, ESTRATÉGICOS.
- **ESPACIO LIBRE EN CUBIERTA**

- **PARQUE URBANO**
ESPACIOS LIBRES A ESCALA CIUDAD. SE BUSCAN RELACIONES CON LOS ELEMENTOS FÍSICOS CARACTERÍSTICOS DE SU ENTORNO MAS PRÓXIMO.
- **PLAZAS**
- **ESPACIOS INTERBLOQUE**

RECORRIDO ESTRUCTURANTE

- - - **PRIMER ORDEN**
INTERNO A LA ZONA DE INTERVENCIÓN QUE ENTELAZA LAS DISTINTAS UNIDADES PROYECTUALES Y LOS DISTINTOS ESPACIOS LIBRES ESTRUCTURANTES
- - - **SEGUNDO ORDEN**
RECORRIDOS QUE ENTELAZAN LOS ESPACIOS LIBRES ESTRUCTURANTES INTERNOS A CADA UNA DE LAS UNIDADES DE INTERVENCIÓN. SE CONSIGUE, ADEMÁS LA CONEXIÓN, FÍSICA, ENTRE LÍNEAS DE CORNISAS.

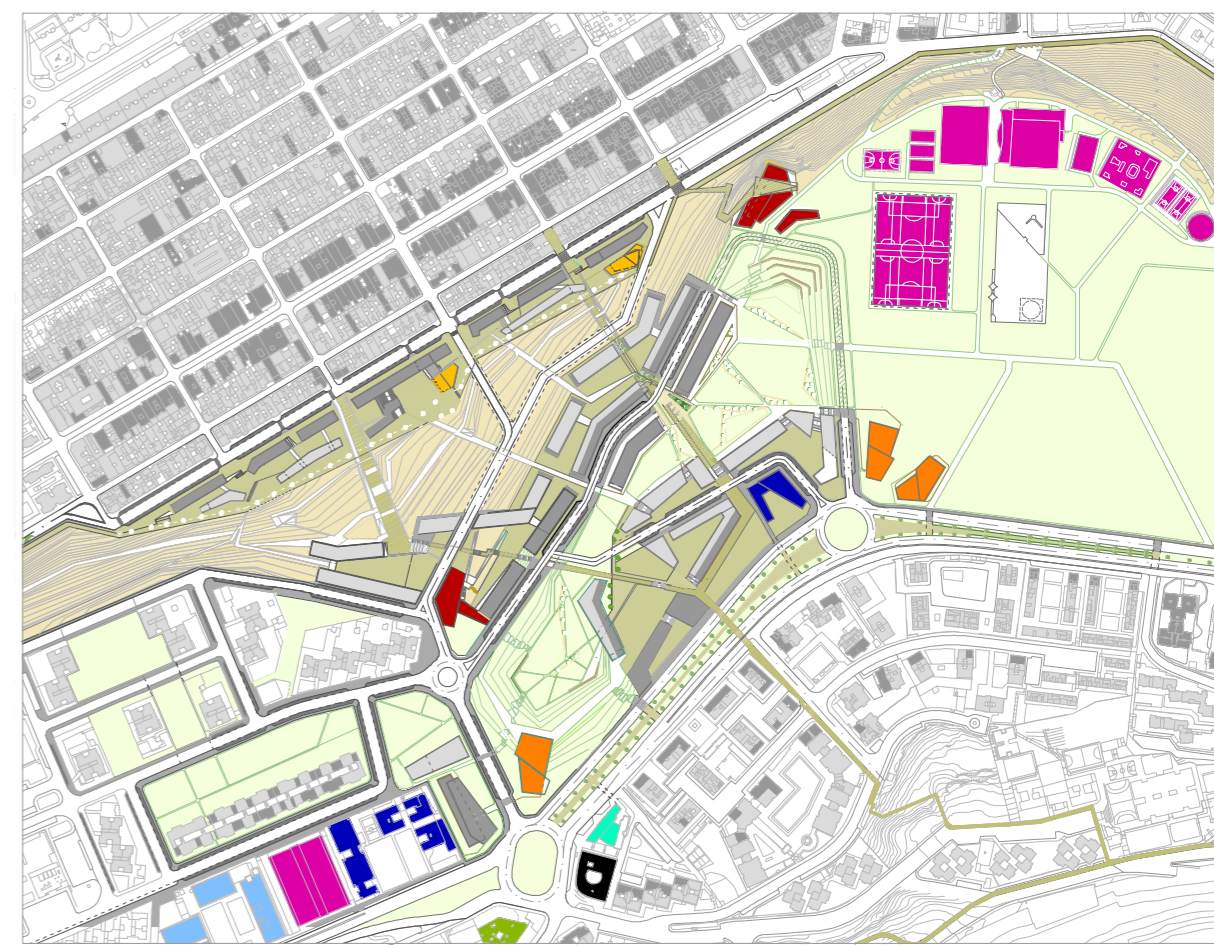
- **NODOS ARTICULADORES**

VISUALES

- - - **DE PUNTO A PUNTO**
DESDE PUNTOS RECONOCIBLES, INTERNO A LA INTERVENCIÓN HACIA PUNTOS RECONOCIBLES A ESCALA CIUDAD
- - - **VISIONES INTERNAS ENTRE LOS DIFERENTES ESPACIOS LIBRES**
- - - **DE PUNTO A ENTORNO**
HACIA UN ENTORNO A ESCALA CIUDAD, CON UNA VISIÓN PANORÁMICA.

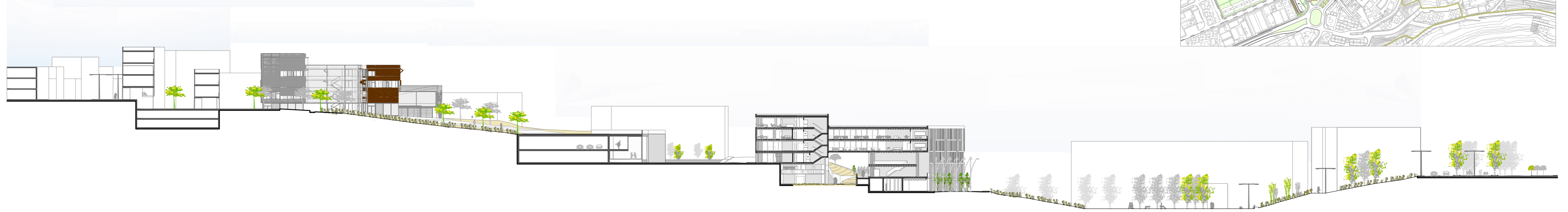
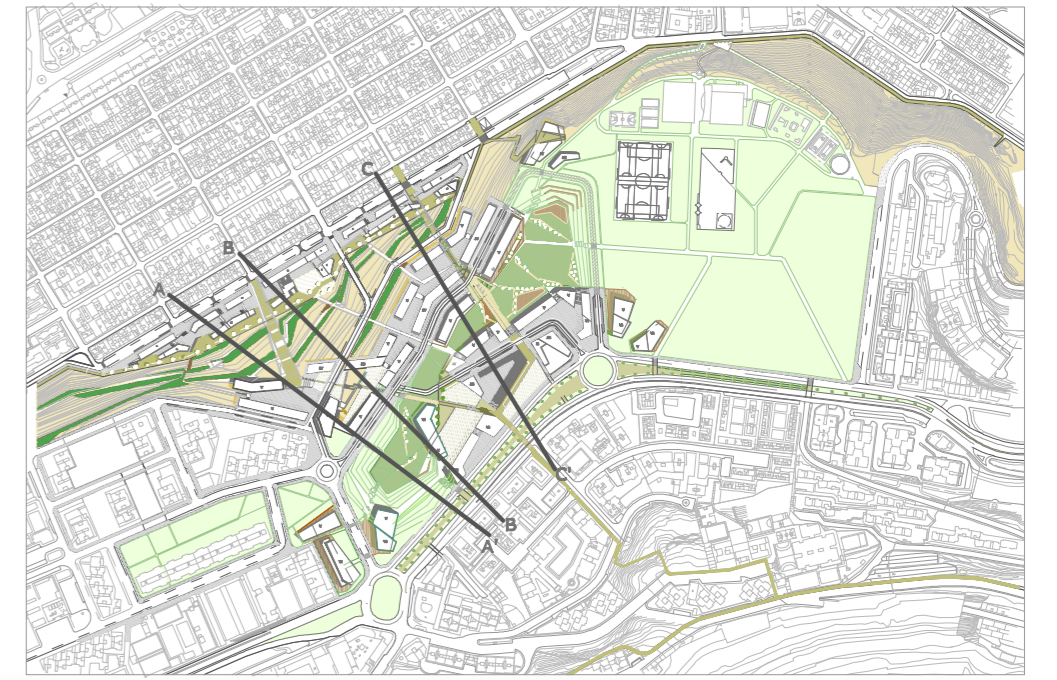
UNIDADES PROYECTUALES

- **MASA EDIFICADA**
- **HITOS** MASA EDIFICADA CARACTERÍSTICA
- **POTENCIA VISUAL MÁXIMA**
- **POTENCIA VISUAL MEDIA**



ESQUEMA DE USOS: PROPUESTA GENERAL
_nuevas centralidades

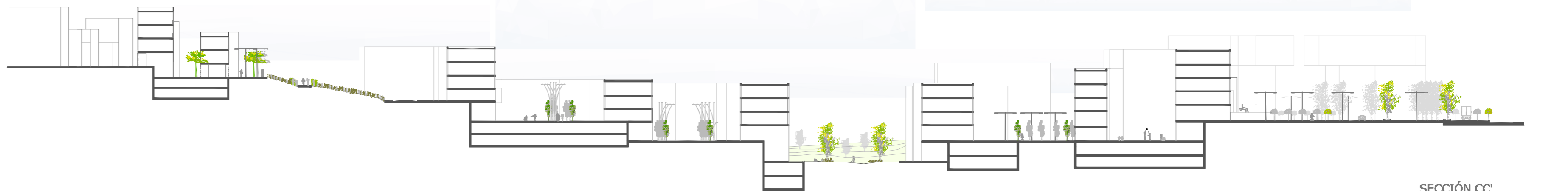
- **USO RESIDENCIAL _BAJO COMERCIAL**
 - OFICINAS
 - LOCALES COMERCIALES
 - ESPACIOS DE RELACIÓN _OCIO
- **USO RESIDENCIAL**
- **USO DEPORTIVO**
ESCALA DE DISTRITO
- **USO APARCAMIENTO**
- **USO ADMINISTRATIVO**
ESCALA DE DISTRITO _ADMINISTRACIÓN PÚBLICA
- **USO SERVICIO**
ESCALA MUNICIPAL/ OFICINA DE CORREO
- **USO SANITARIO**
ESCALA DE DISTRITO / CENTRO DE SALUD
CRUZ DE PIEDRA
- **USO ESPACIO LIBRE PÚBLICO**
PARQUES, PLAZAS, ESPACIO INTERBLOQUE, ESPACIO ABIERTO AL PAISAJE
- **ESCALA DE DISTRITO**
_ACTIVIDADES EFÍMERAS AL AIRE LIBRE
_INCLUYE RECORRIDOS QUE ADQUIEREN CARÁCTER SOCIAL Y CONTEMPLATIVO
SE PLANTEAN COMO ESPACIO DE EXPANSIÓN PARA LAS ACTIVIDADES PROPUESTAS
- **ESCALA VECINAL**
INERNOS A CADA UNA DE LAS UNIDADES PROYECTUALES SE PLANTEAN COMO ESPACIOS DE EXPANSIÓN PARA LOS BAJOS COMERCIALES
- **USO SOCIAL - CULTURAL**
EDIFICACIONES DESTACADAS*
 - **ESCALA DE DISTRITO**
_espacios de relación:reactivación
 - BIBLIOTECA/SALA DE ESTUDIO
 - MEDIATECA/SALA DE AUDIOVISUALES
 - SERVICIOS: OFICINAS Y LOCALES COMERCIALES
 - CENTRO CÍVICO
 - ESPACIO ADMINISTRATIVO DE GESTIÓN DEL PROPIO EDIFICIO
 - **ESCALA MUNICIPAL _COMARCAL**
 - SALA DE AUDIOVISUALES
 - CENTRO DE CONVENCIONES _CONGRESOS
 - ADMINISTRACIÓN PÚBLICA/PRIVADA EXTERNA
 - ESPACIO ADMINISTRATIVO DE GESTIÓN DEL PROPIO EDIFICIO
 - SERVICIOS: LOCALES COMERCIALES
 - **ESCALA VECINAL**
_espacios de relación:reactivación
ESPACIO ADMINISTRATIVO DE GESTIÓN DEL PROPIO EDIFICIO
ESPACIO POLIVALENTE _LOCALES SOCIALES
 - SALA DE ESTUDIO
 - SALA DE AUDIOVISUALES
 - AULAS TALLER
- **USO EDUCATIVO**
 - **ESCALA MUNICIPAL _COMARCAL**
IES CRUZ E PIEDRA /CENTRO DE FORMACIÓN
 - **ESCALA DE DISTRITO**
SECUNDARIA /PRIMARIA



SECCIÓN AA'



SECCIÓN BB'



SECCIÓN CC'