



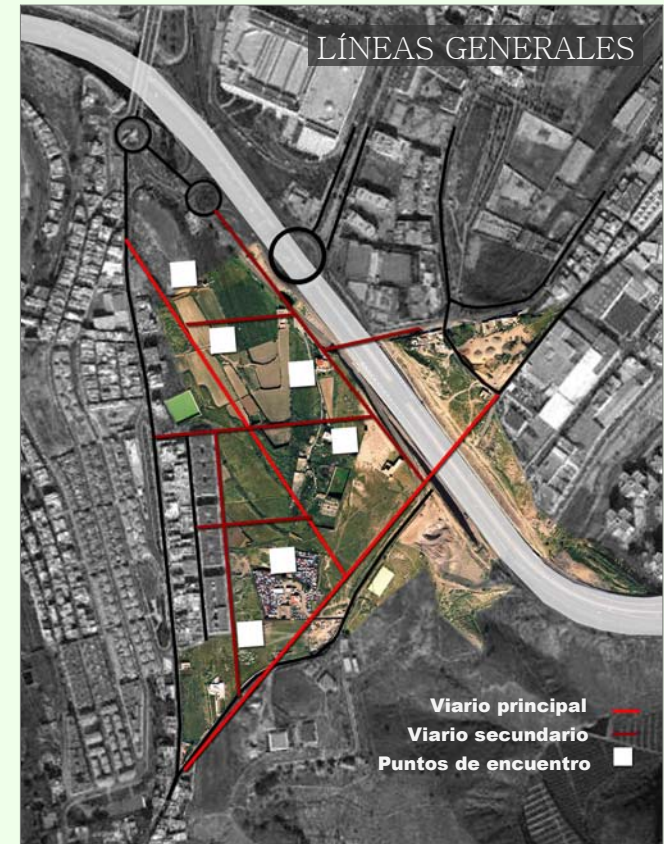
Elementos relevantes del entorno que pueden influir en las decisiones a tomar en el área de proyecto.



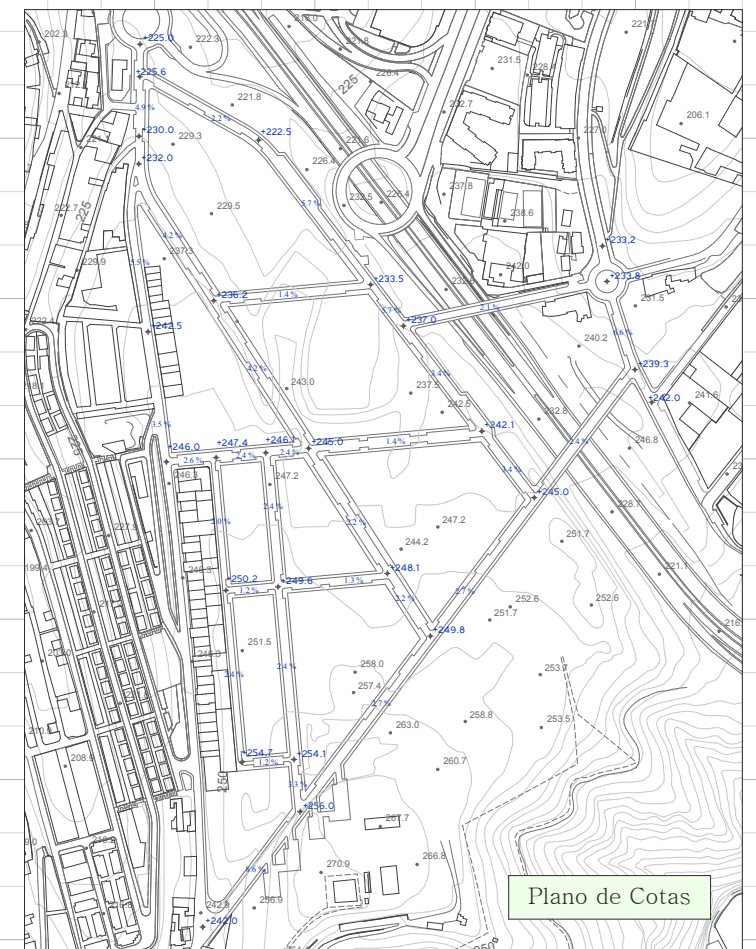
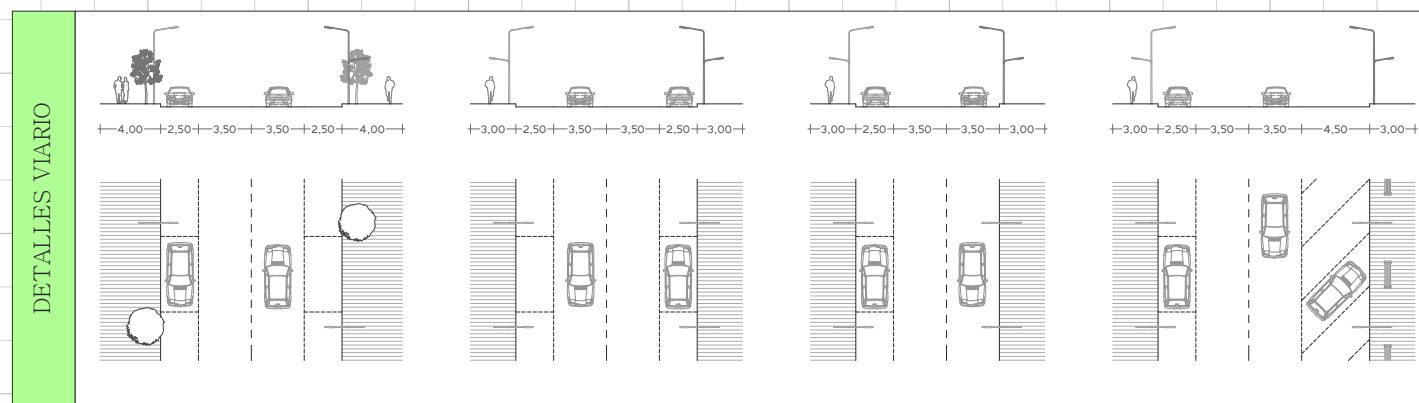
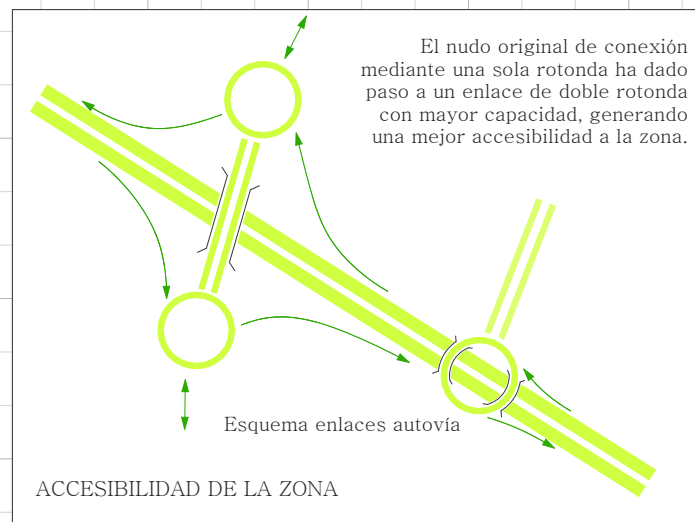
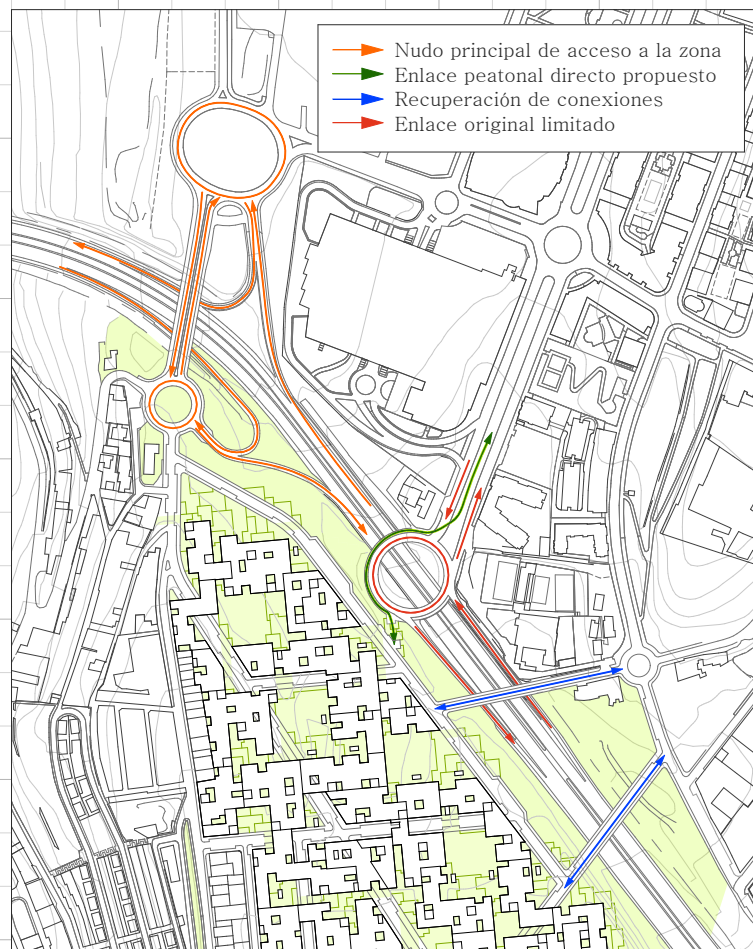
Elementos singulares del área de actuación. Estos puntos servirán para situar los equipamientos del área.

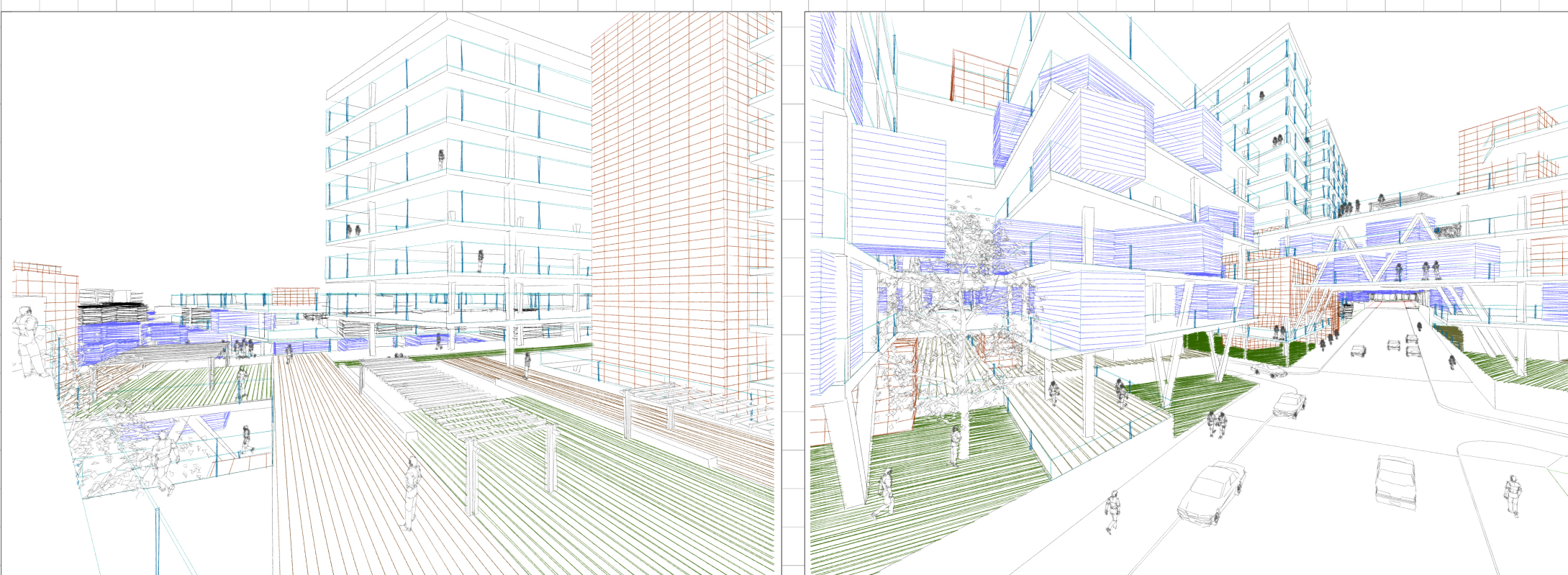
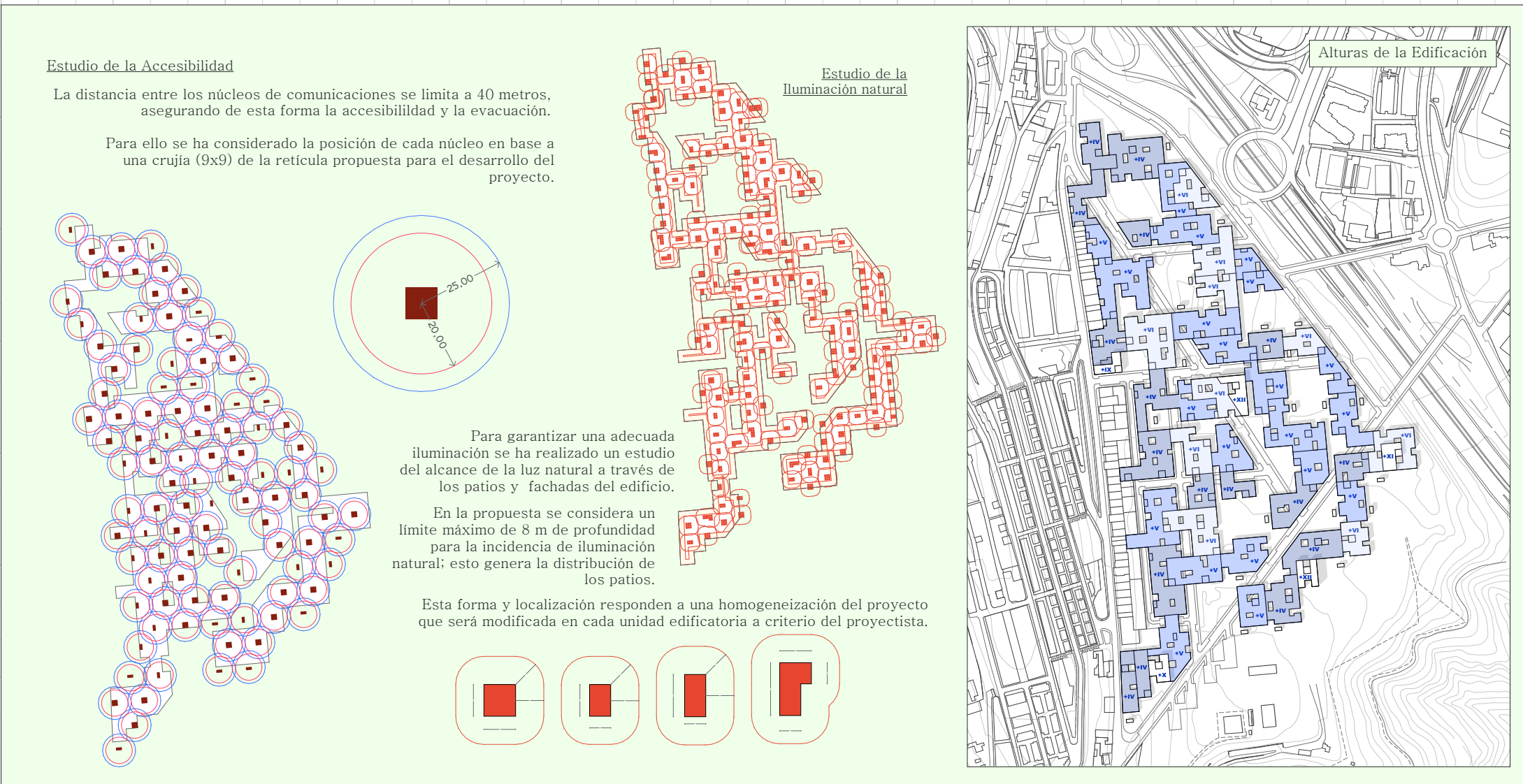
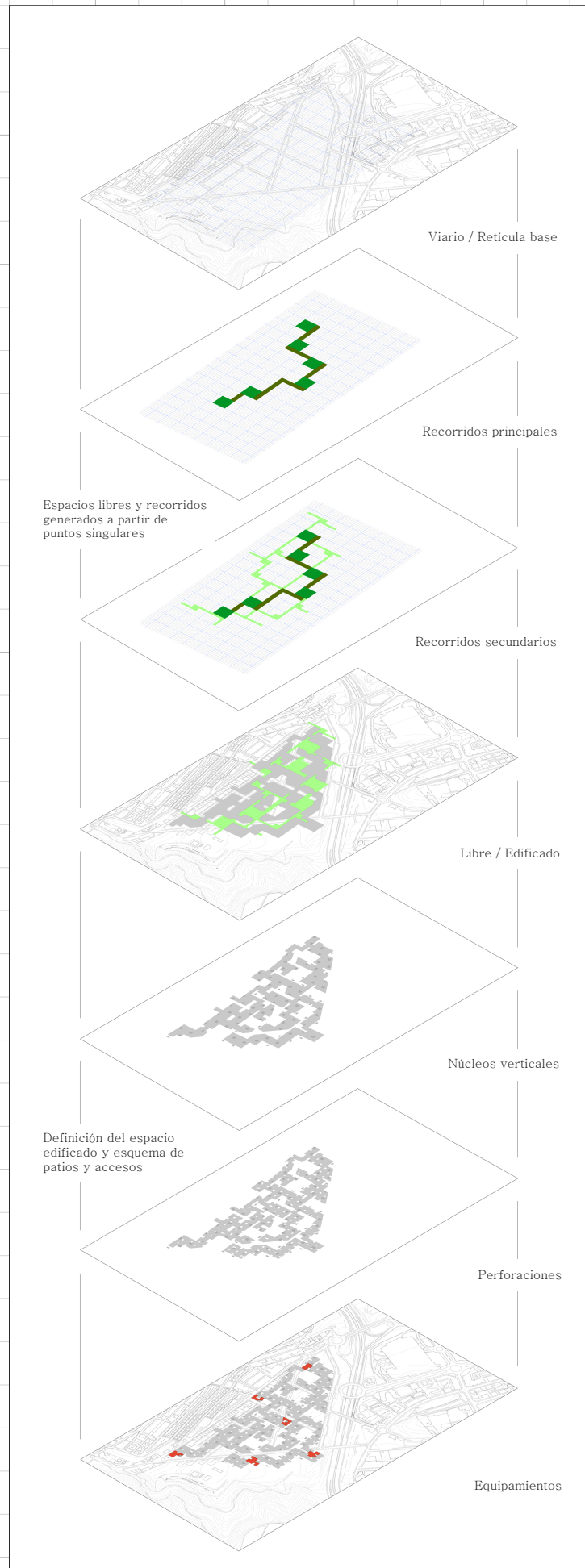


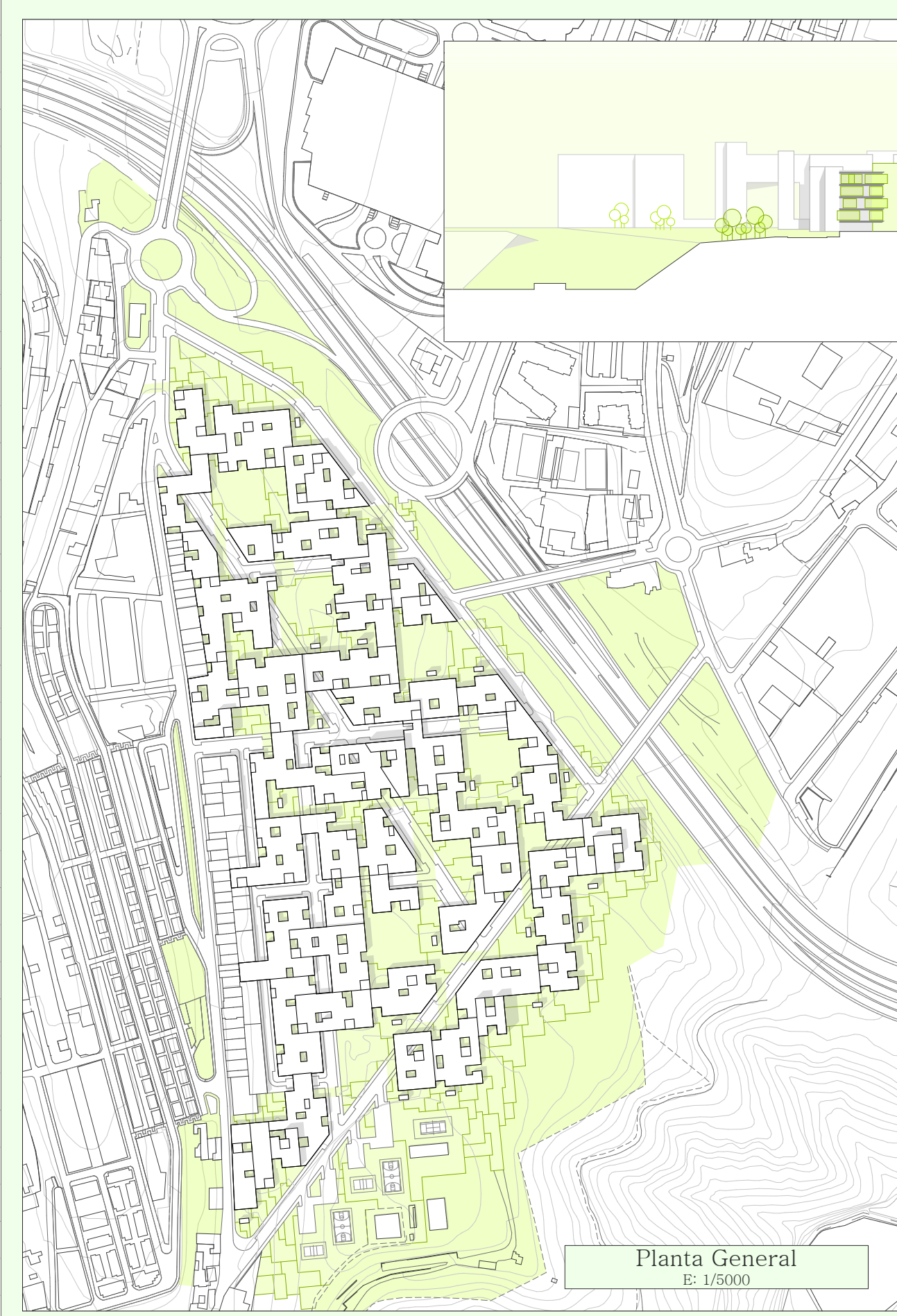
La unión de los puntos genera recorridos. La convergencia de estos da lugar a "puntos de encuentro" que se materializarán en grandes espacios libres en el proyecto.



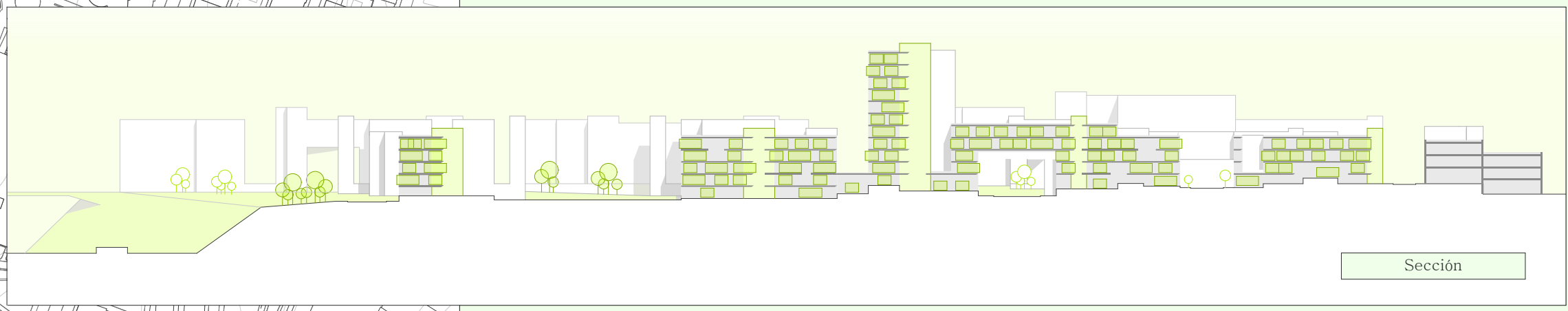
Elementos estructurantes, dos líneas básicas: una bordea el área dando continuidad a un recorrido sesgado por la autovía; La otra atraviesa el sector.



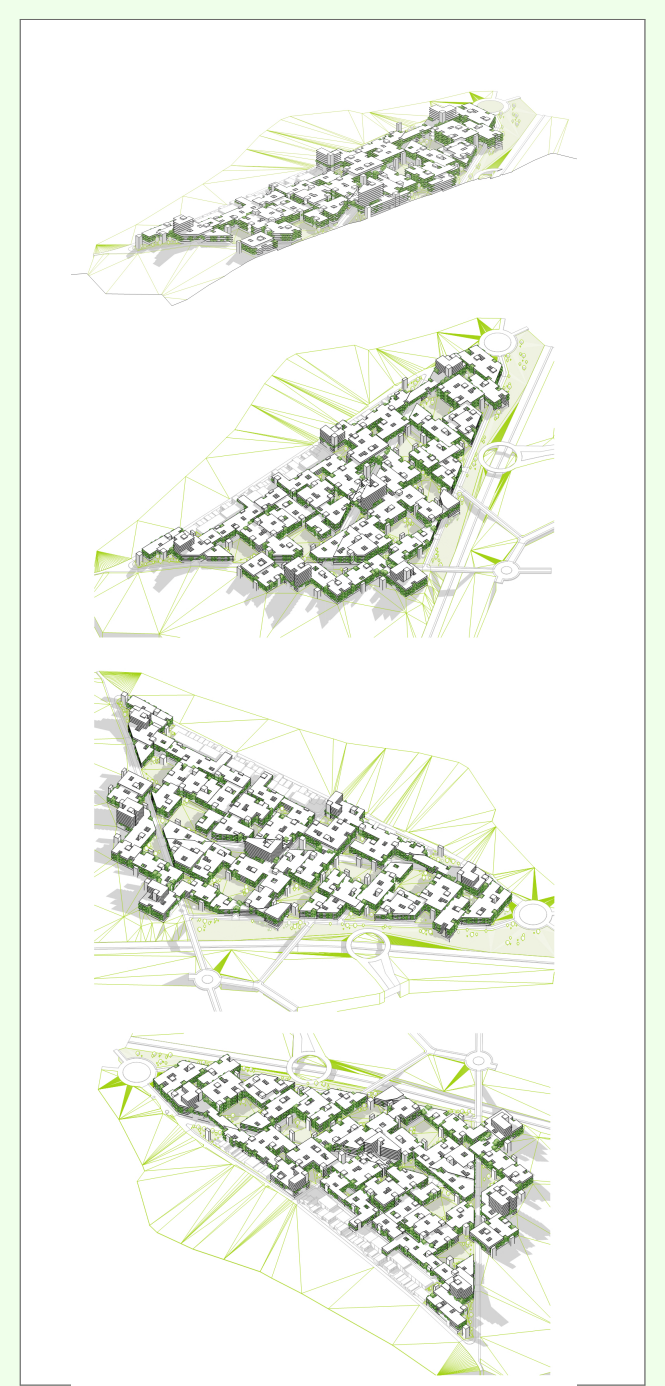
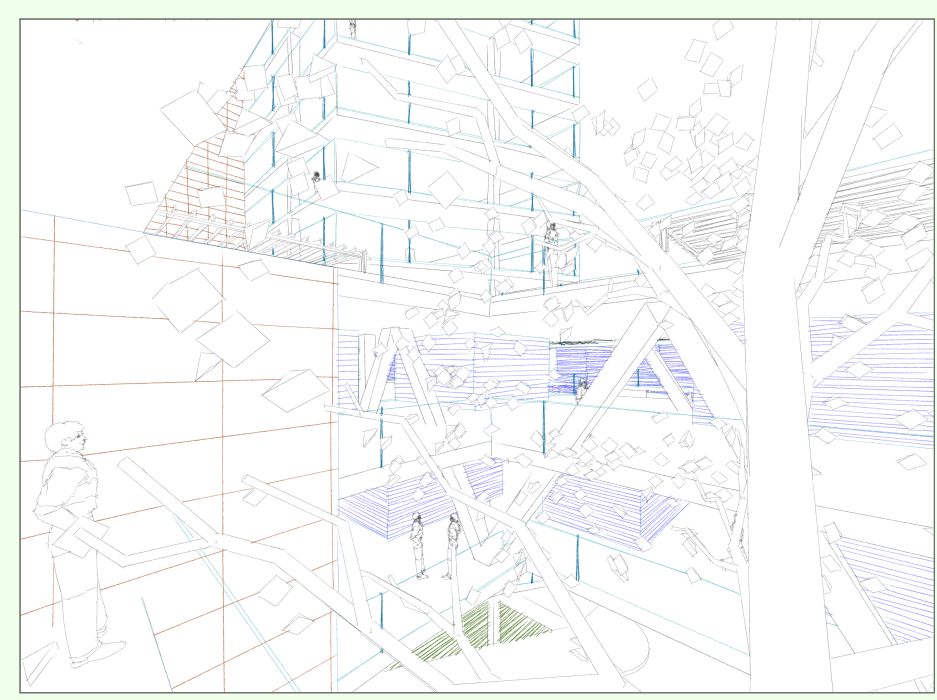
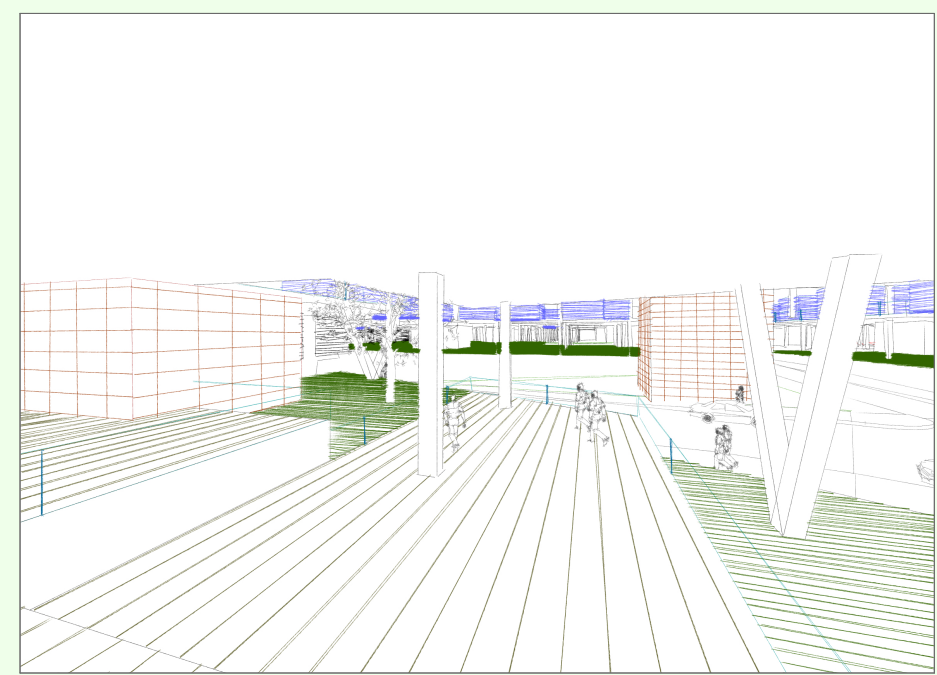




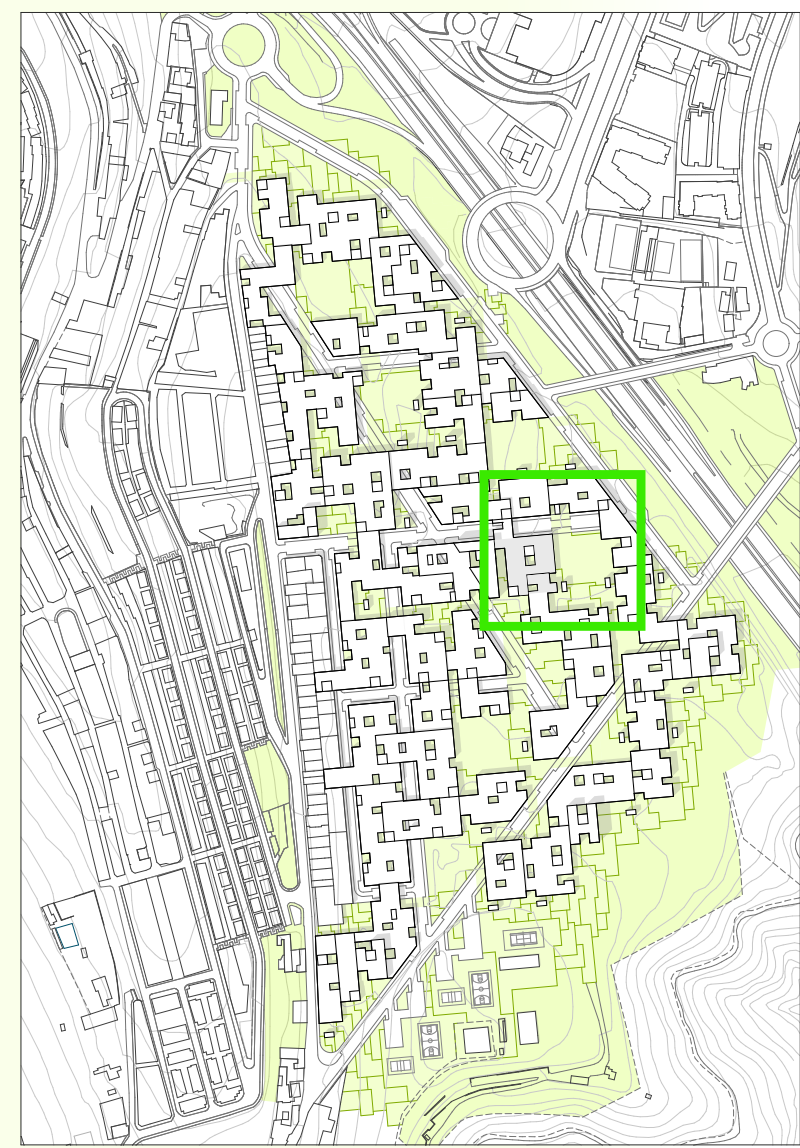
Planta General  
E: 1/5000

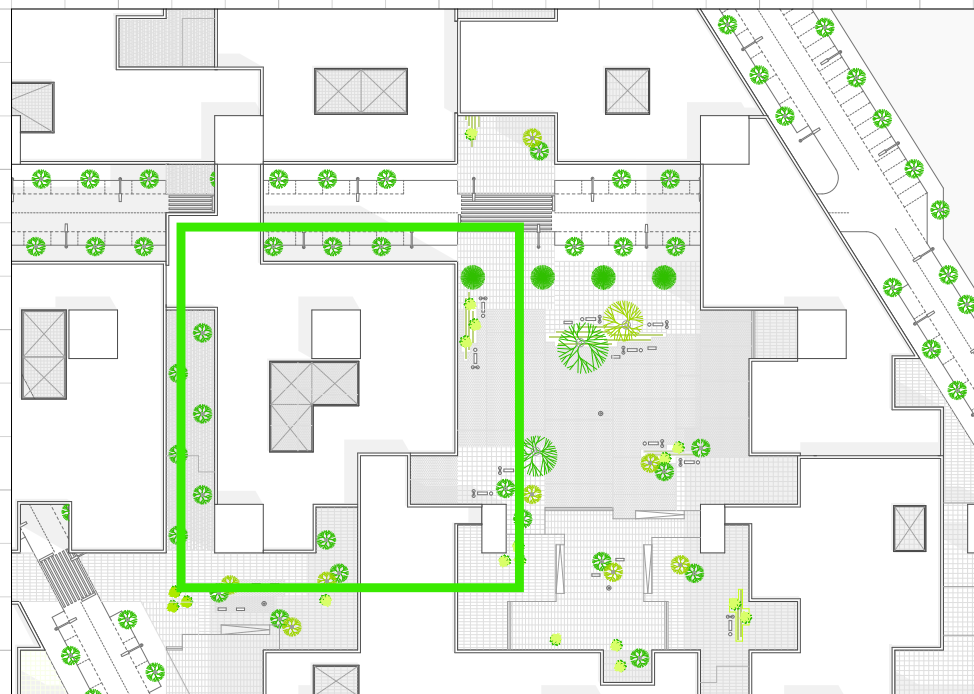


Sección



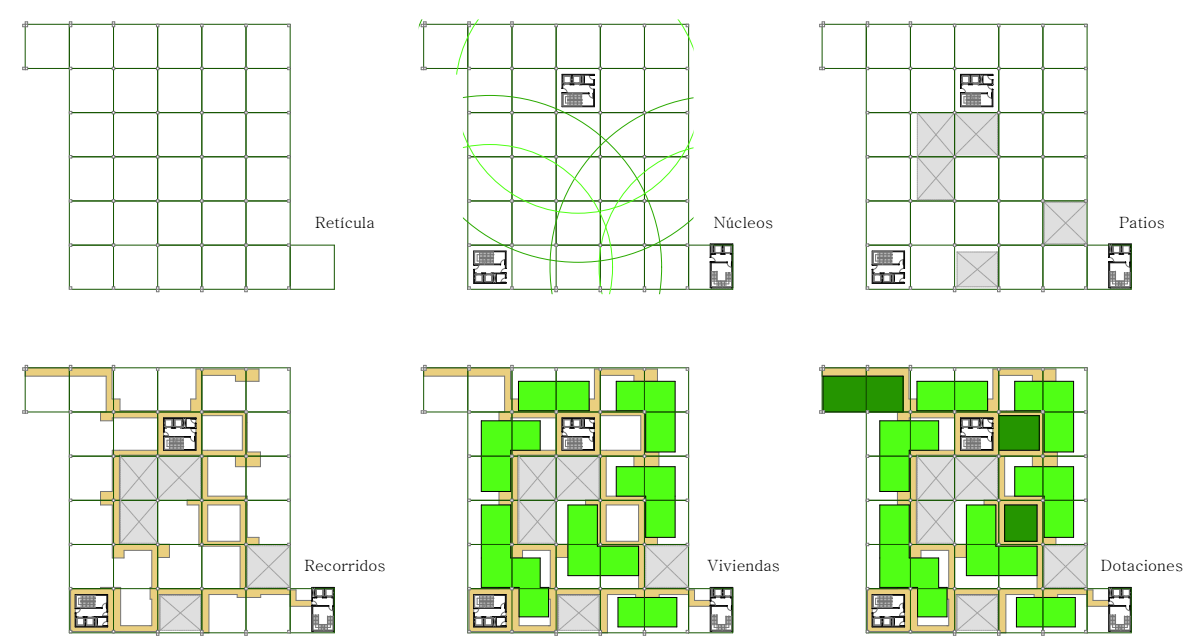
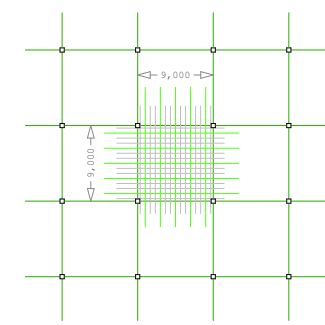
Sector  
E: 1/500





### Generación del Proyecto

El desarrollo del conjunto se basa en la superposición de capas.  
 Se parte de una retícula de pilares de 9 x 9 m cuya unidad de medida es 0,3 x 0,3 m.  
 Esta unidad se repite en el dimensionado del módulo.



### Proceso constructivo

#### 1. Excavación a Cielo Abierto

Preparación del terreno para recibir la cimentación.



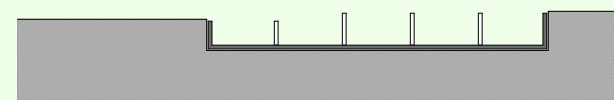
#### 2. Cimentación

Impermeabilización, armado y hormigonado de zapatas y muros de contención.



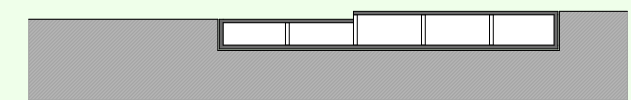
#### 3. Pilares en planta sótano

Recibir los pilares prefabricados sobre las armaduras de espera y hormigonar encuentros.



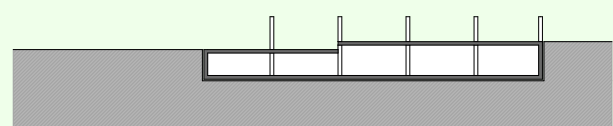
#### 4. Techado de planta sótano

Montaje de las vigas prefabricadas, prelosas y armadura de negativos para posterior hormigonado.



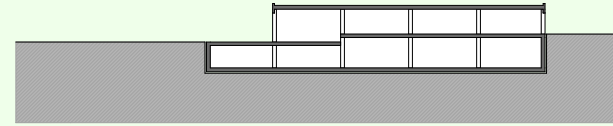
#### 5. Pilares en planta suelo

Recibir los pilares prefabricados sobre las armaduras de espera y hormigonar encuentros.



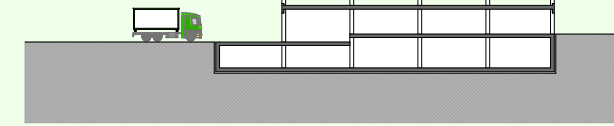
#### 6. Techado de planta suelo

Montaje de las vigas prefabricadas, prelosas y armadura de negativos para posterior hormigonado.



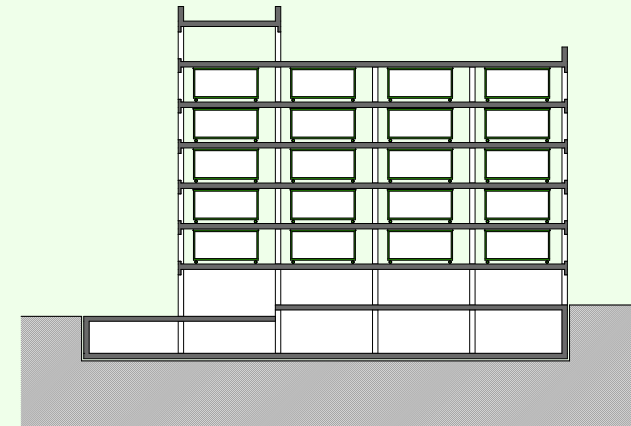
#### 7. Pilares en planta 1 y recibido del módulo

Recibir los pilares prefabricados sobre las armaduras de espera y hormigonar encuentros.



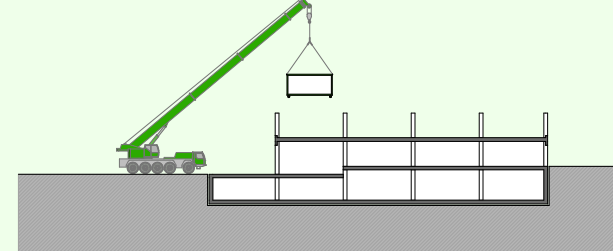
#### 11. Edificio

Los puntos 7 (pilares en planta y recibido del módulo), 8 y 9 (montaje del módulo) y 10 (techado de planta) se repetirán en cada planta hasta llegar a la planta cubierta.



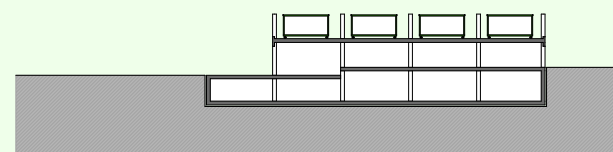
#### 8. Montaje del módulo (a)

Una grúa autopropulsada coloca los módulos en su ubicación exacta.



#### 9. Montaje del módulo (b)

Los módulos vienen provistos de un sistema de ruedas que permiten el desplazamiento horizontal para su posterior montaje.



#### 10. Techado de planta 1

Montaje de las vigas prefabricadas, prelosas y armadura de negativos para posterior hormigonado.

