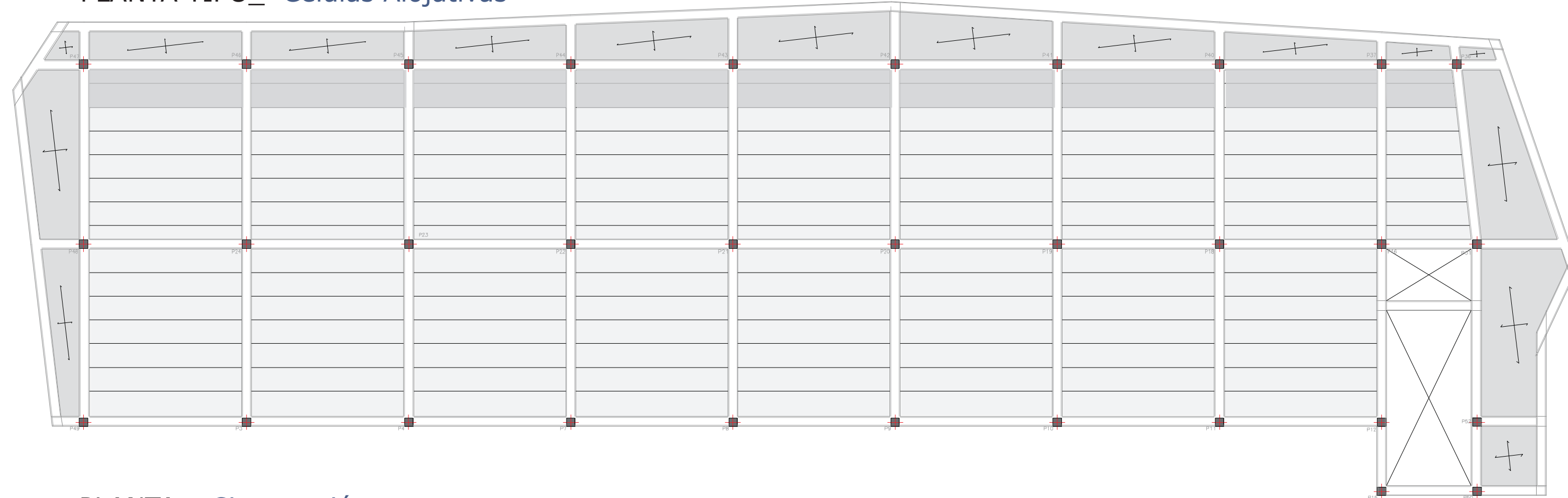
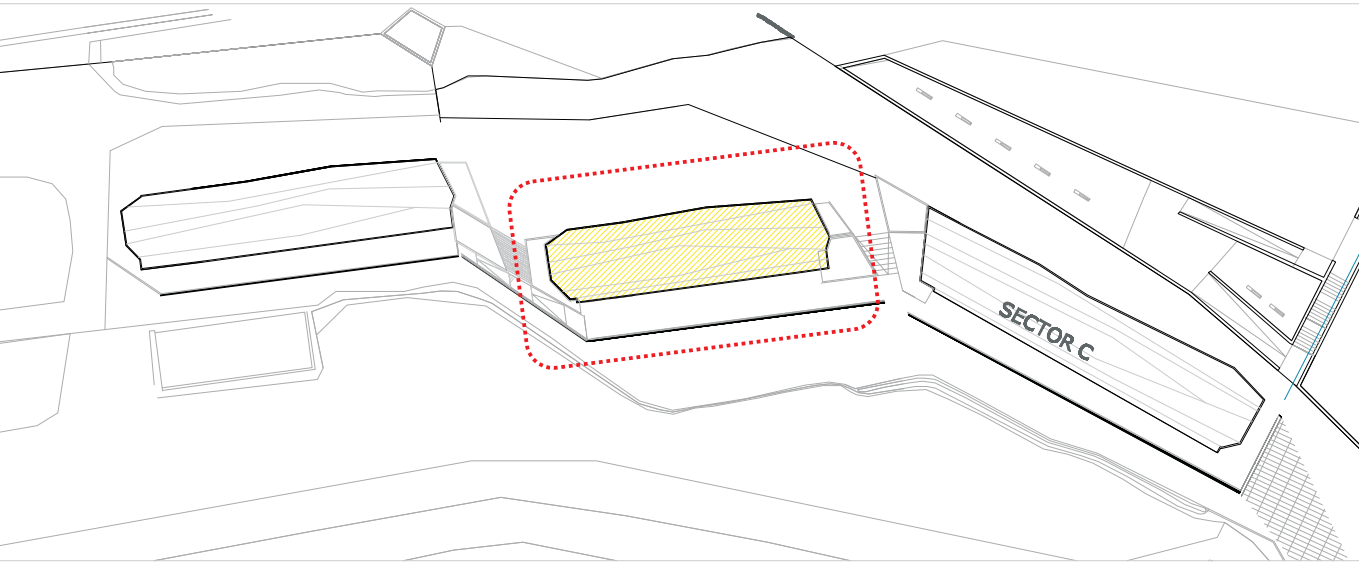
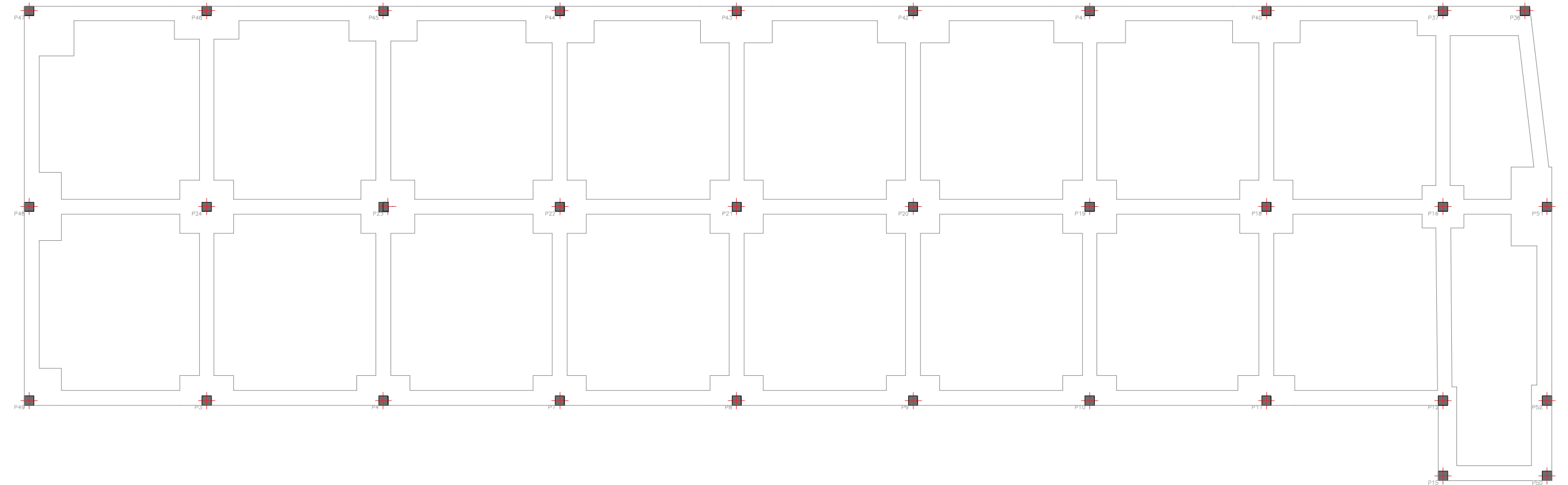


## PLANTA TIPO\_ Células Alojativas



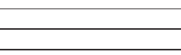





## PLANTA\_ Cimentación



Se realiza una extrapolación en el Cypecad de la estructura compuesta por forjados de viguetas y bovedillas (30+5) con entramado de pilares (25x25) y vigas, sobre una cimentación de Zapata aislada con unión en dos direcciones como mínimo según normativa antisísmos.

Debido a la forma orgánica, el espacio exterior sera ejecutado con Losa Maciza de 20 cm de canto

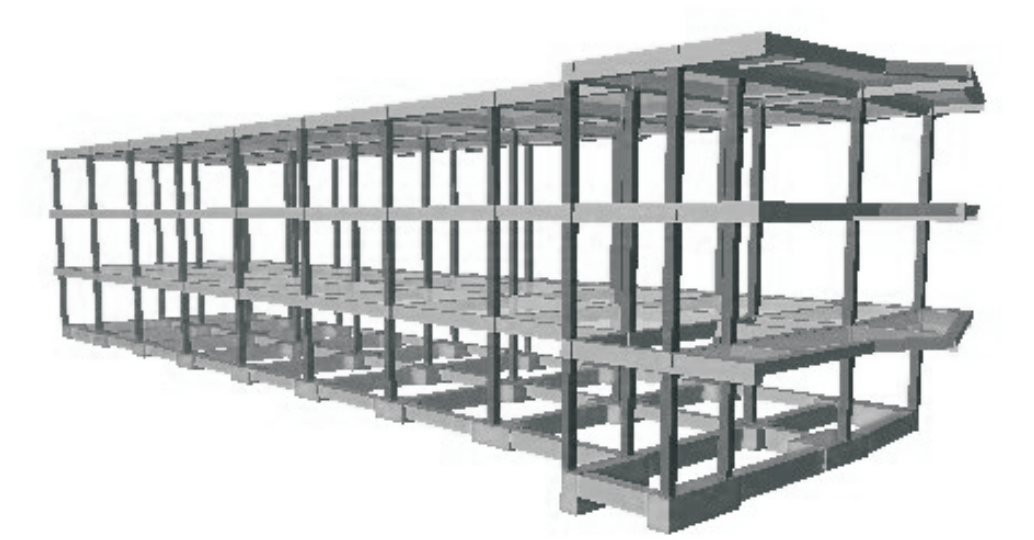
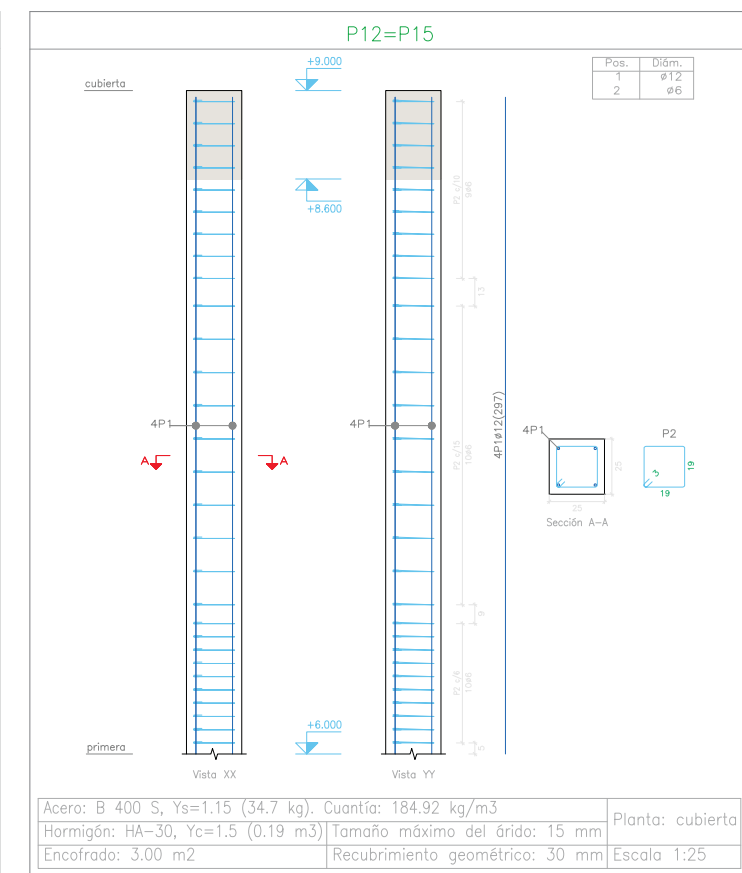
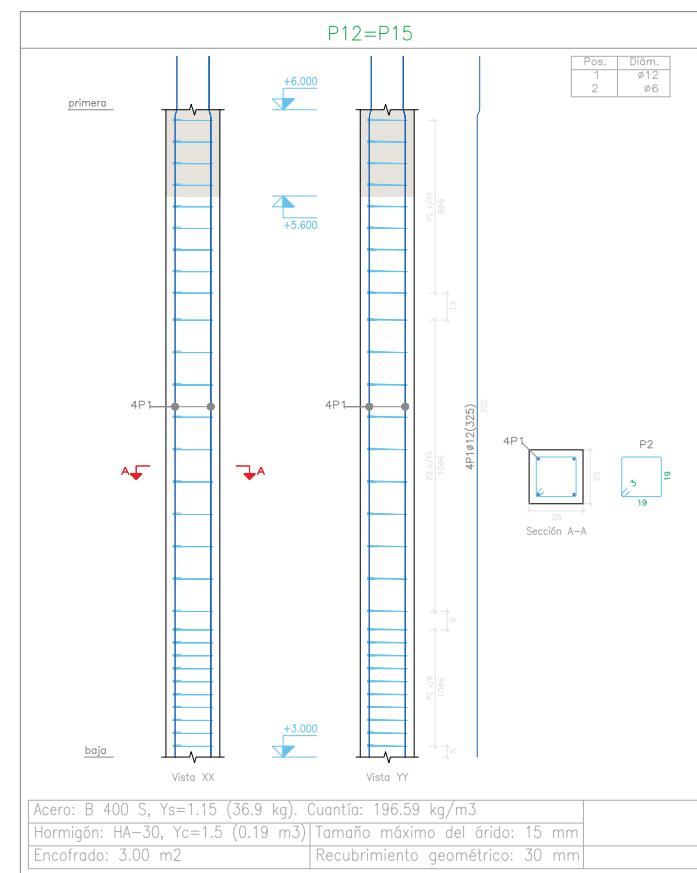
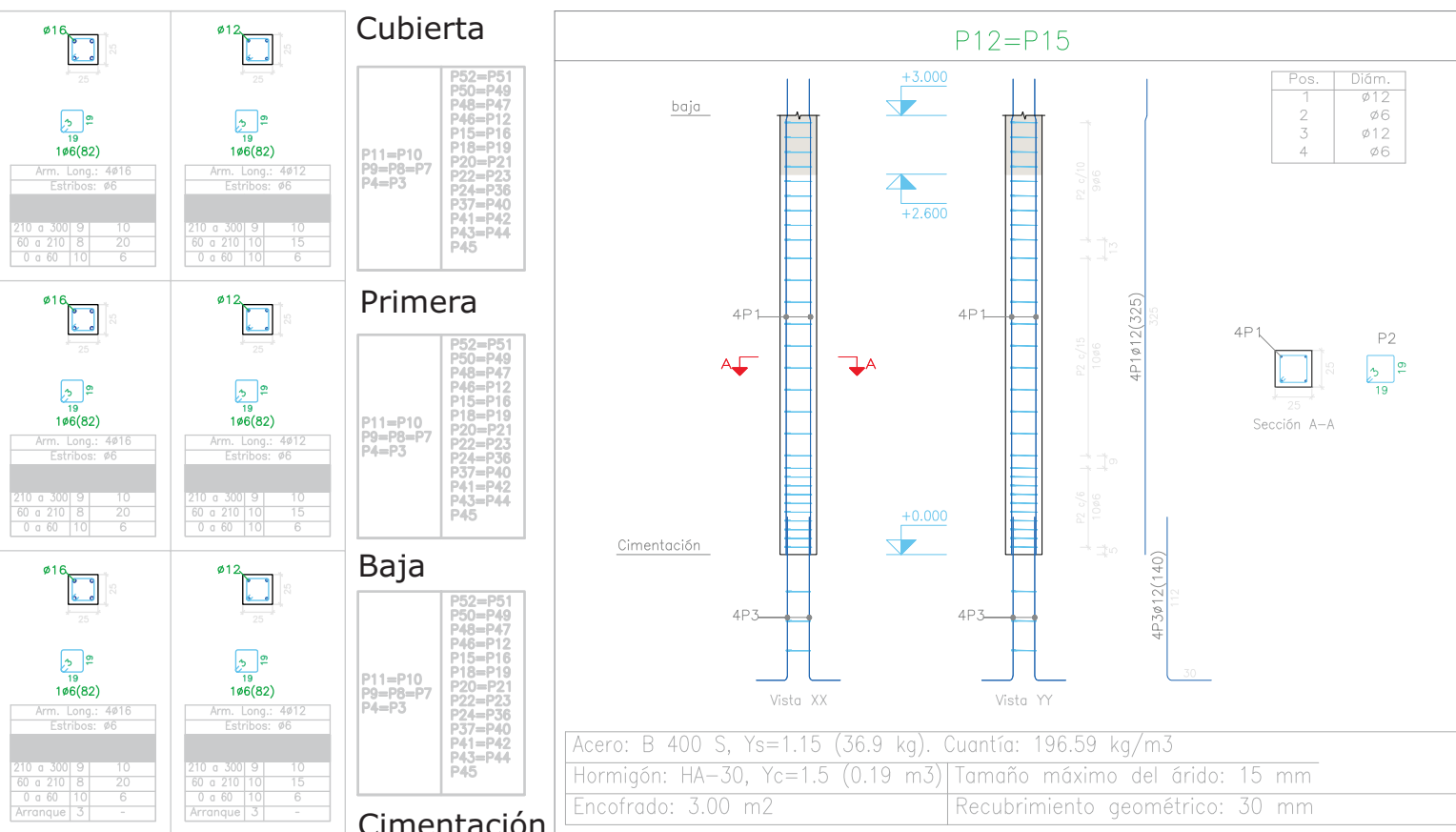
### ELEMENTOS CONSTRUCTIVOS

-  **Viga 30x40 cm**
-  **Pilar 25x25 cm**
-  **Forjado de Viguetas y Bovedillas (30+5)**
-  **Losa Maciza (h=20cm)**
-  **Vc Viga Centradora**
-  **Va Viga de Atado**

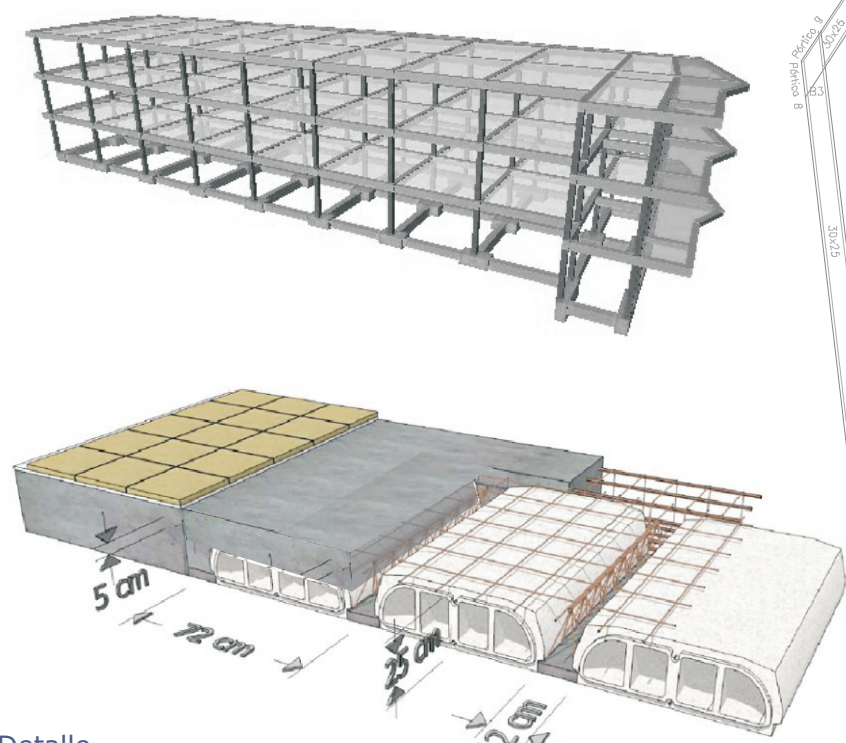
### Tabla de características de forjados de viguetas (Grupo 1)

**FORJADO DE VIGUETAS IN SITU**  
 Canto de bovedilla: 30 cm  
 Espesor capa compresión: 5 cm  
 Intereje: 70 cm  
 Ancho del nervio: 14 cm  
 Bovedilla: bov  
 Peso propio: 4.1 kN/m<sup>2</sup>  
 Nota: Consulte los detalles referentes a enlaces con forjados de la estructura principal y de las zonas macizadas.

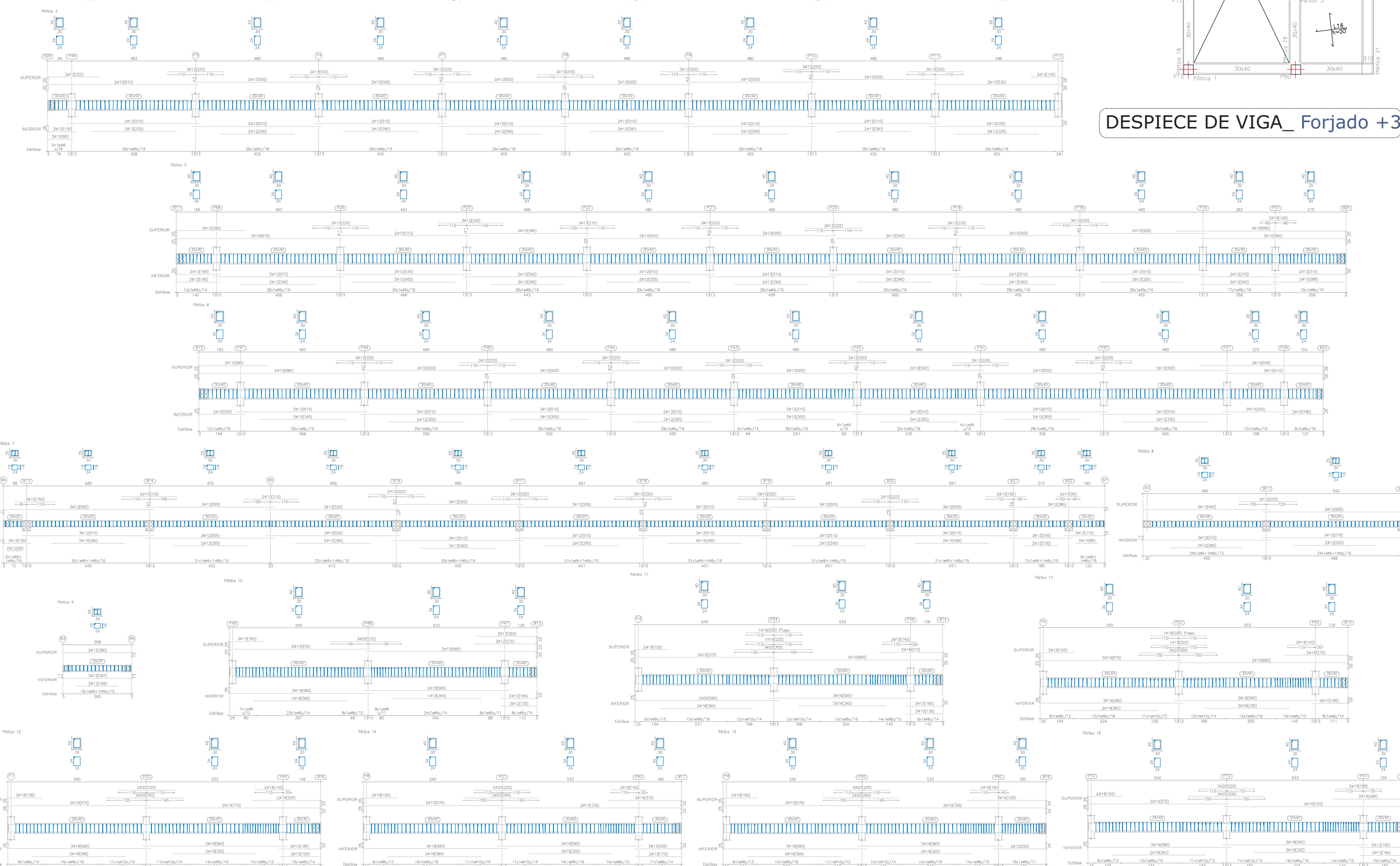
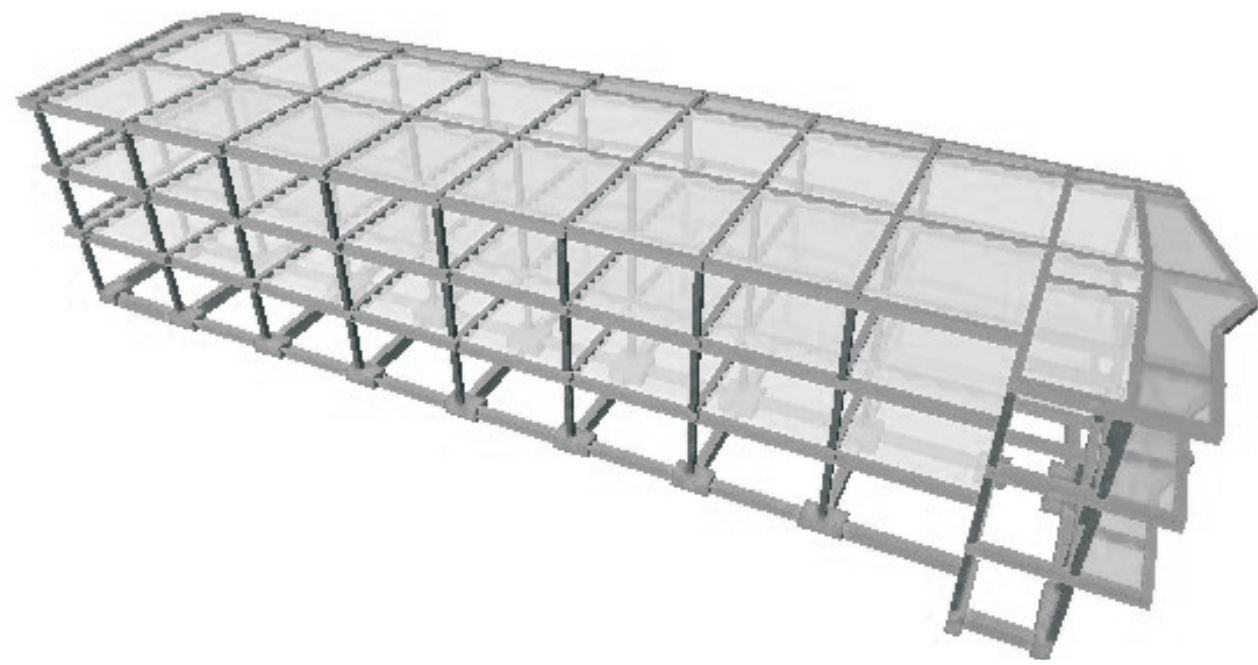
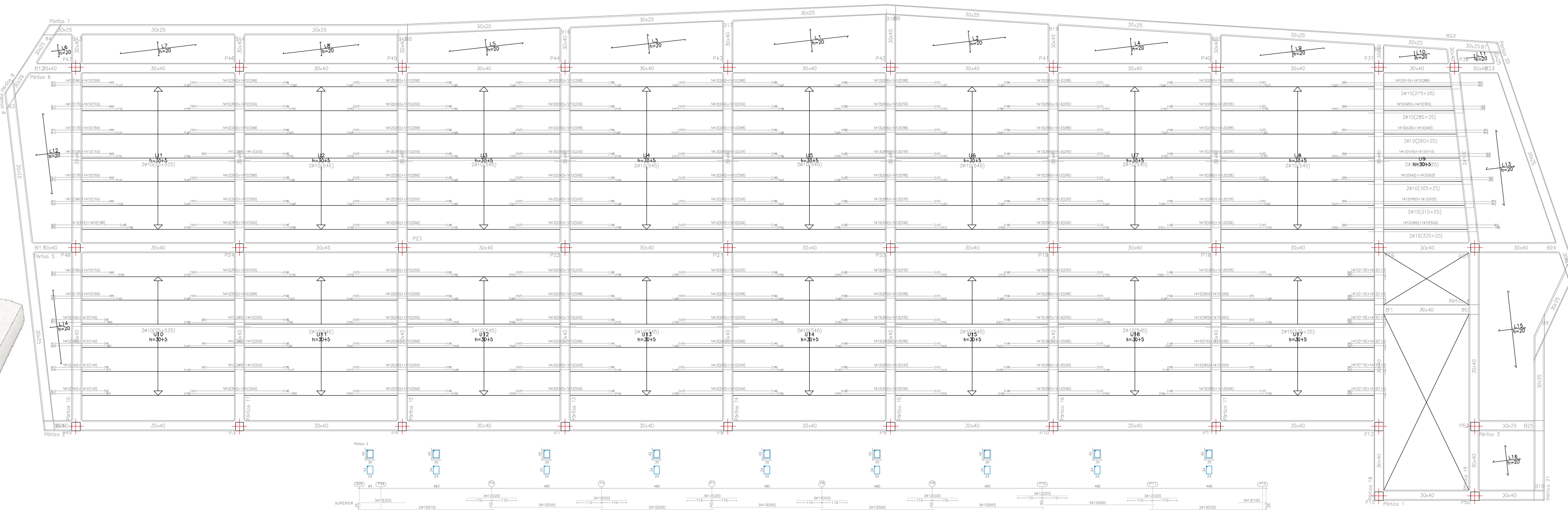
### DESPIECE\_ Pilares







Detalle Encuentro Terraza (Volado) - Forjado



DESPIECE DE VIGA\_ Forjado +3