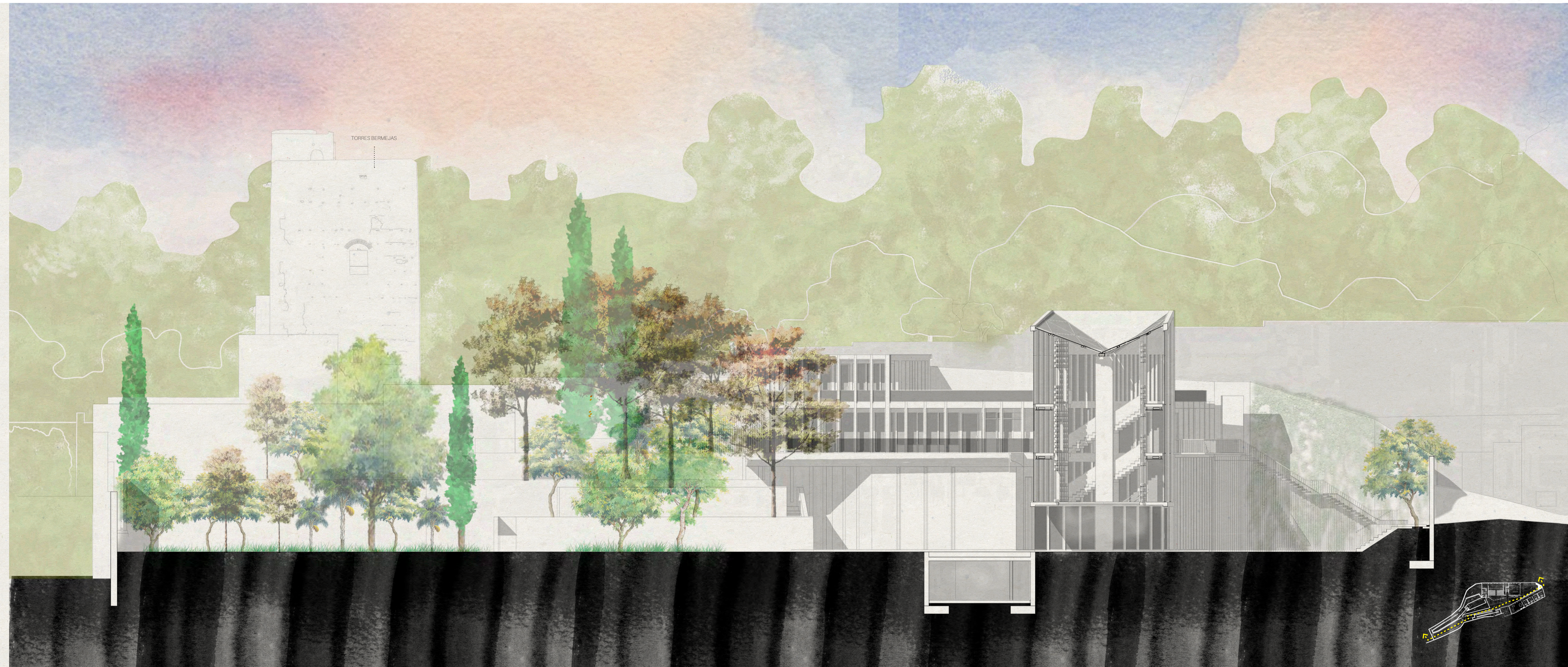
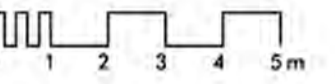


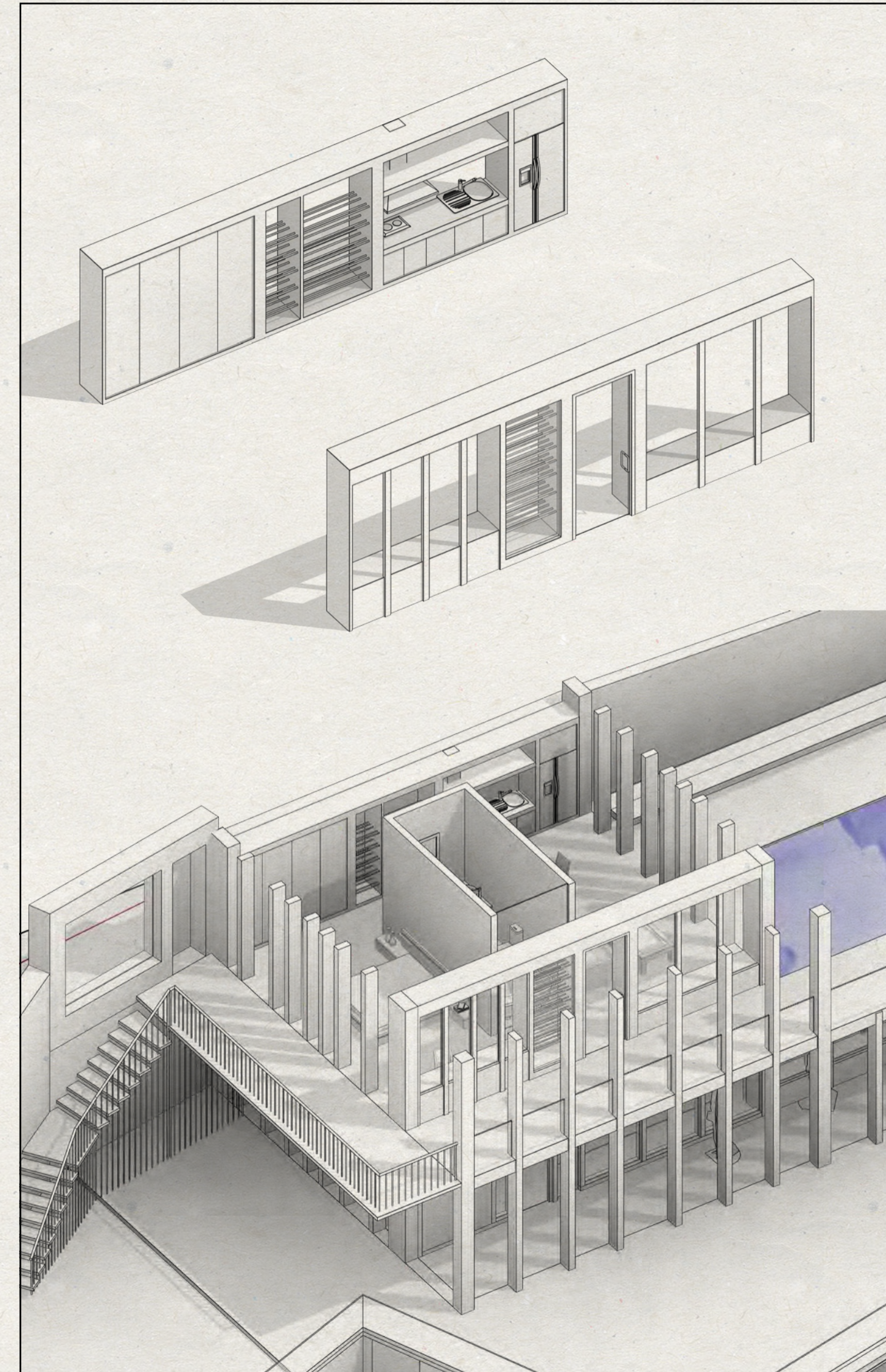
02 PLAN BÁSICO · SECCIÓN LONGITUDINAL · POR EL PATIO DE LA REFLEXIÓN, LA TORRE Y EL JARDÍN



02 PLAN BÁSICO · MUROS EQUIPADOS

MUROS EQUIPADOS

Se plantea una serie de muros equipados en cada los volúmenes del proyecto con distintas utilidades que se van adaptando en función del espacio al que sirven. Se componen de una estructura de perfiles rectangulares metálicos que conforma el esqueleto de este. Después son revestidos con un aplacado de madera tratada, apto para zonas húmedas, zonas exteriores e interiores.

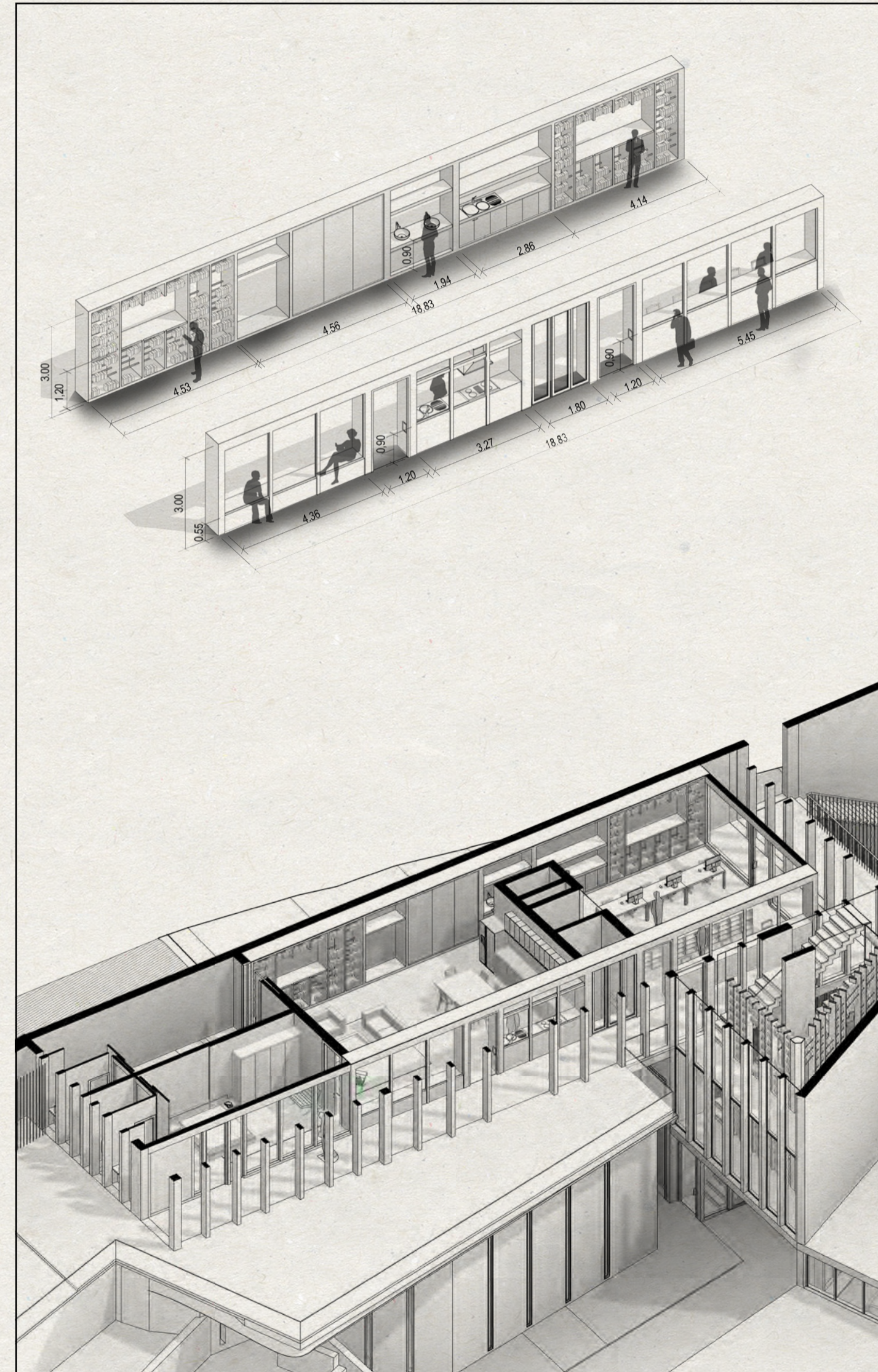


APARTAMENTO

Un muro equipado con cocina, estantería y almacenamiento y otro que hace la función de cerramiento combinado con sofá y mesa.

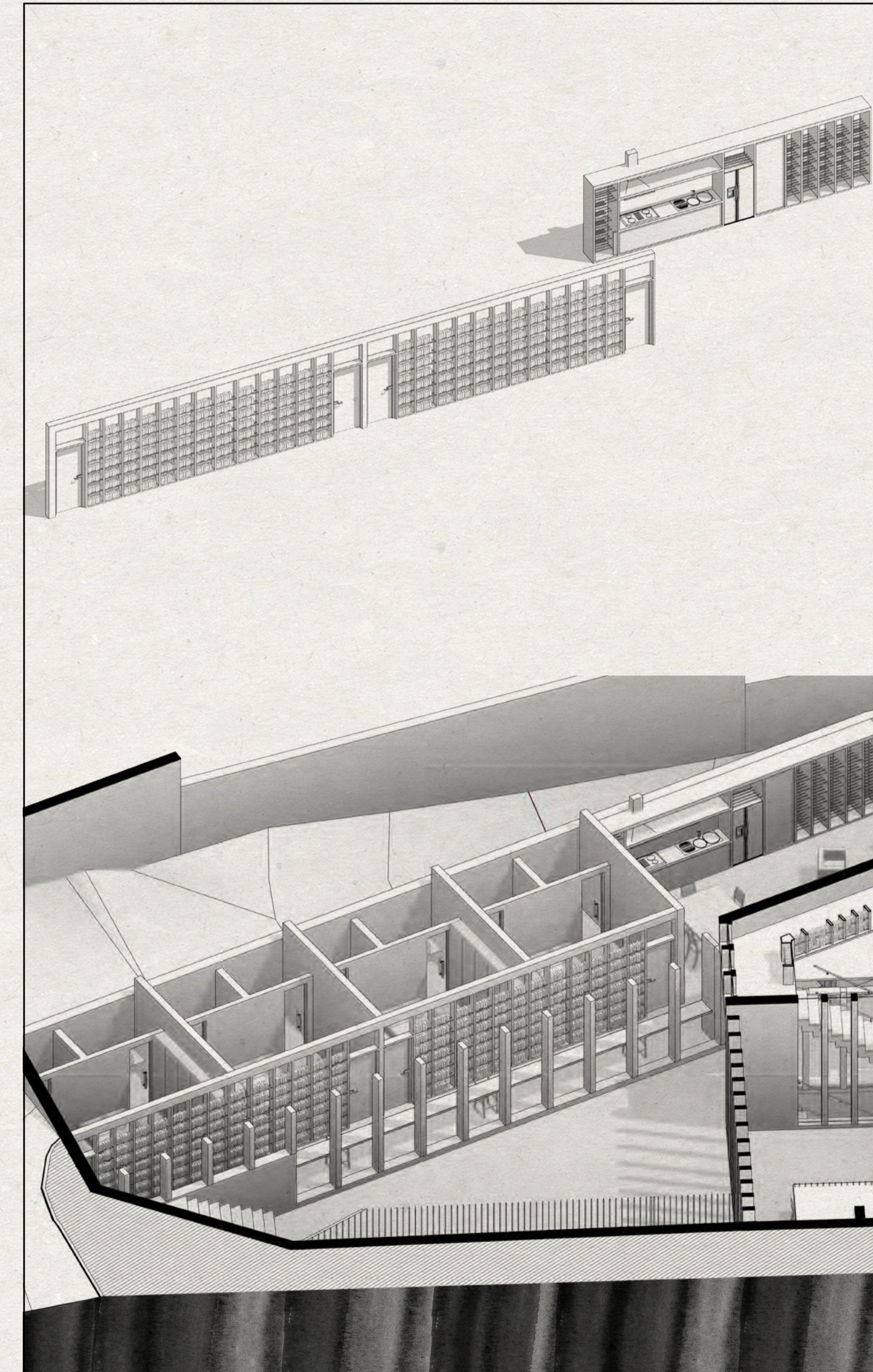
VIVIENDA DE LOS ARQ. / ESTUDIO

Un muro equipado con un pequeño office, estantería y almacenamiento y otro que hace la función de cerramiento combinado con sofá y mesa y cocina.



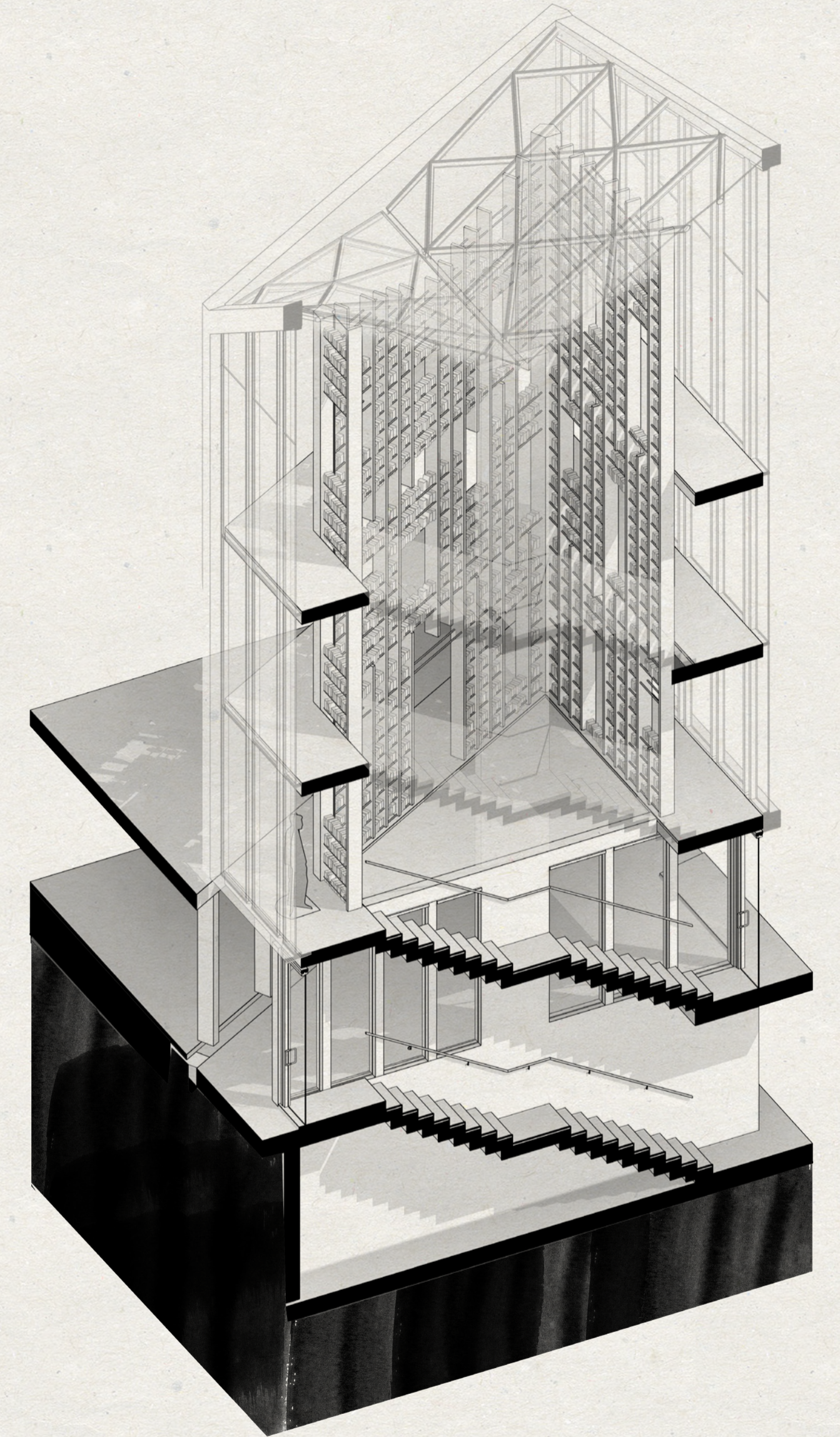
RESIDENCIA DE INVESTIGADORES

Un muro equipado con una gran biblioteca que alberga los accesos a las habitaciones de la residencia y otro que alberga la cocina, lavandería y almacenamiento.



LA TORRE BIBLIOTECA

Un muro equipado con una gran biblioteca compuesto por tabloneros de madera para los paramentos verticales y re-
deondos de acero para los horizontales, dando la sensación de que están flotando. Se hace un diseño de aperturas jugando con las vistas a lo largo del recorrido.



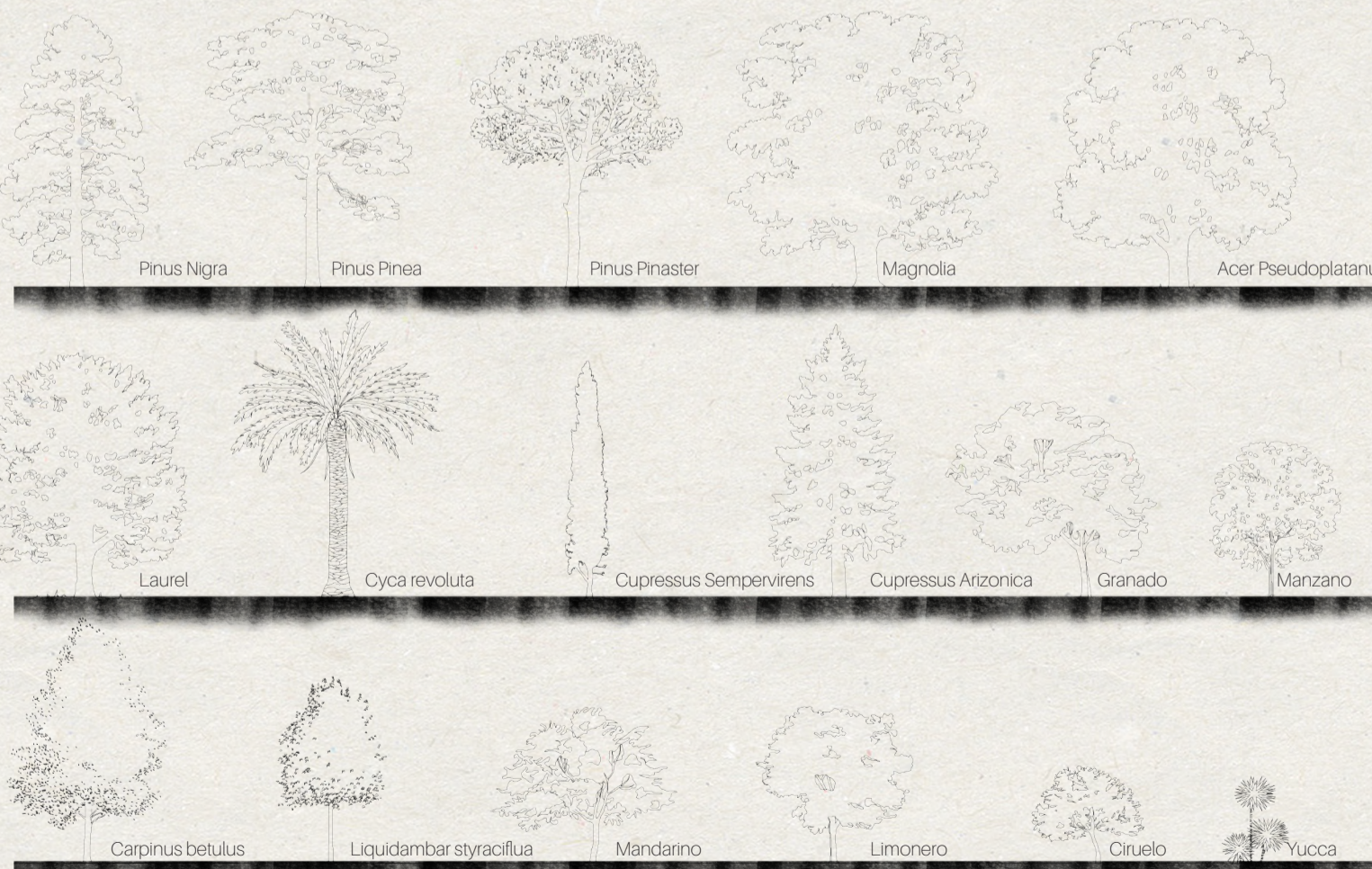
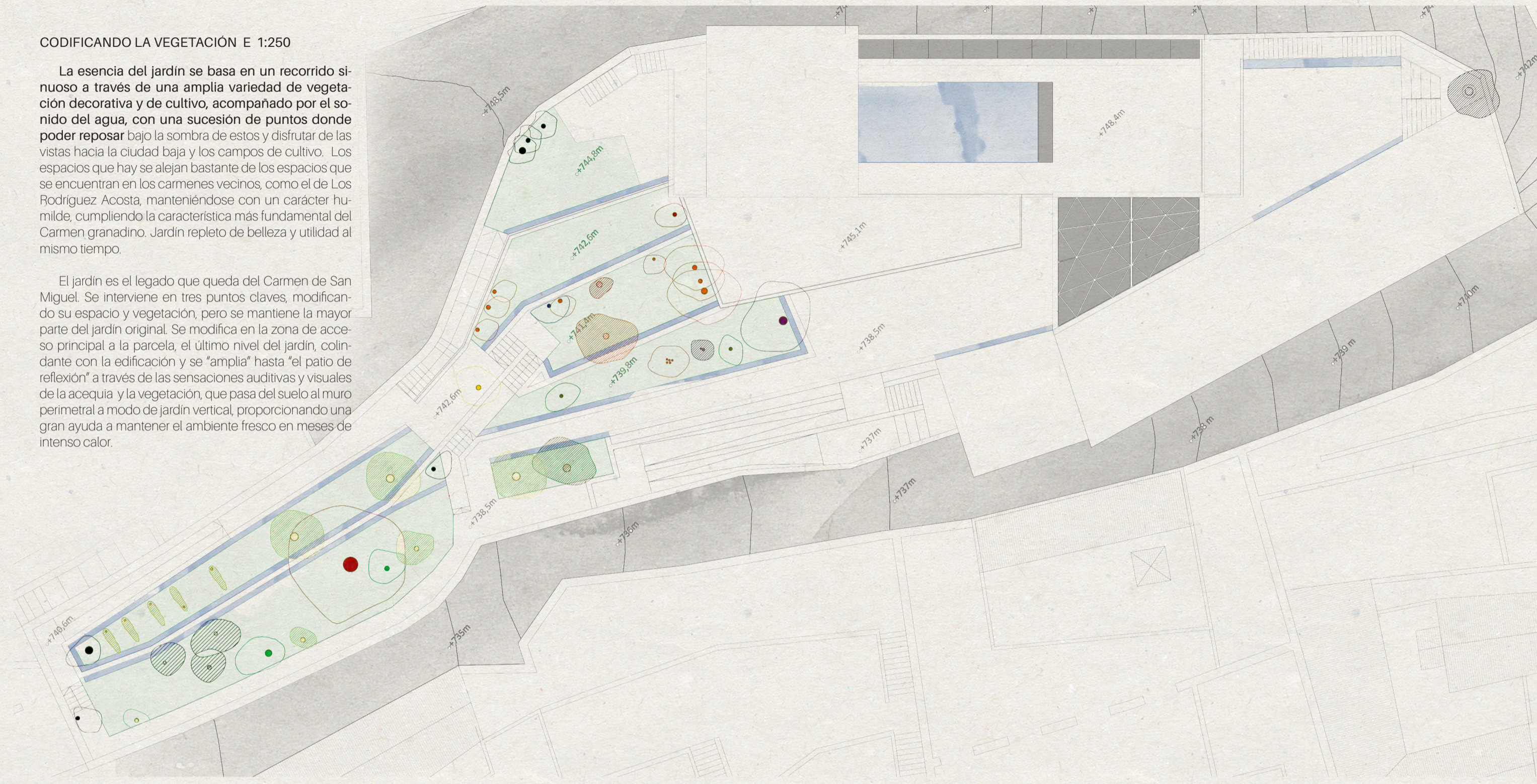
02 PLAN BÁSICO · EL JARDÍN Y SU VEGETACIÓN



CODIFICANDO LA VEGETACIÓN E 1:250

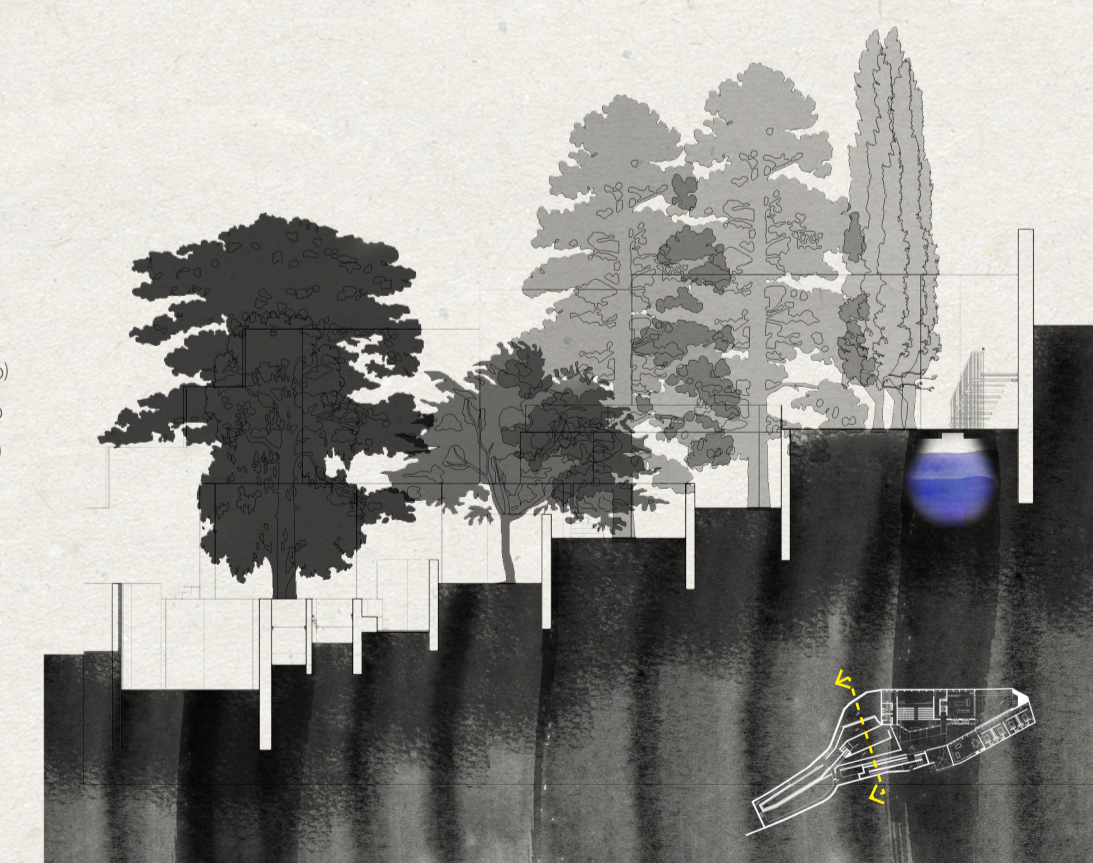
La esencia del jardín se basa en un recorrido sinuoso a través de una amplia variedad de vegetación decorativa y de cultivo, acompañado por el sonido del agua, con una sucesión de puntos donde poder reposar bajo la sombra de estos y disfrutar de las vistas hacia la ciudad baja y los campos de cultivo. Los espacios que hay se alejan bastante de los espacios que se encuentran en los carmenes vecinos, como el de Los Rodríguez Acosta, manteniéndose con un carácter humilde, cumpliendo la característica más fundamental del Carmen granadino. Jardín repleto de belleza y utilidad al mismo tiempo.

El jardín es el legado que queda del Carmen de San Miguel. Se interviene en tres puntos claves, modificando su espacio y vegetación, pero se mantiene la mayor parte del jardín original. Se modifica en la zona de acceso principal a la parcela, el último nivel del jardín, colindante con la edificación y se "amplia" hasta "el patio de reflexión" a través de las sensaciones auditivas y visuales de la acequia y la vegetación, que pasa del suelo al muro perimetral a modo de jardín vertical, proporcionando una gran ayuda a mantener el ambiente fresco en meses de intenso calor.

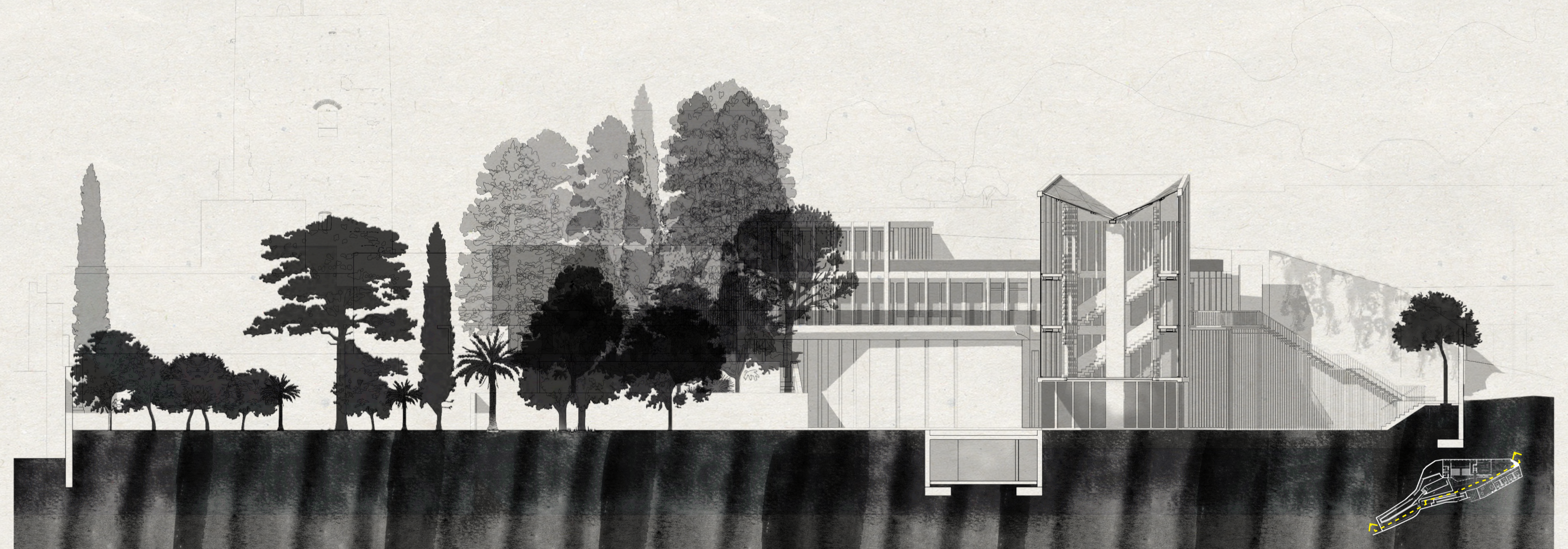


- LEYENDA**
- CIPRESES**
 - Cupressus Sempervirens
 - Cupressus Arizonica
 - PINOS**
 - Pinus Nigra subsp Salzmanii
 - Pinus Pinea
 - Pinus Pinaster
 - ARBOLES FRUTALES**
 - Citrus x Sinensis (Naranja)
 - Citrus x Limon (Limonero)
 - Citrus Reticulata (Mandarino)
 - Malus Domestica (Manzano)
 - Punica Granatum (Granado)
 - Prunus Domestica (Ciruelo)
 - OTRA VEGETACION**
 - Vitis Vinifera (Vid)
 - Carpinus Betulus
 - Liquidambar styraciflua
 - Yucca Alofolia L.
 - Magnolia Grandiflora
 - Rosa Sempervirens
 - Acer Pseudoplatanus
 - Cycas Revoluta

CODIFICACIÓN DE LA VEGETACIÓN POR NIVELES

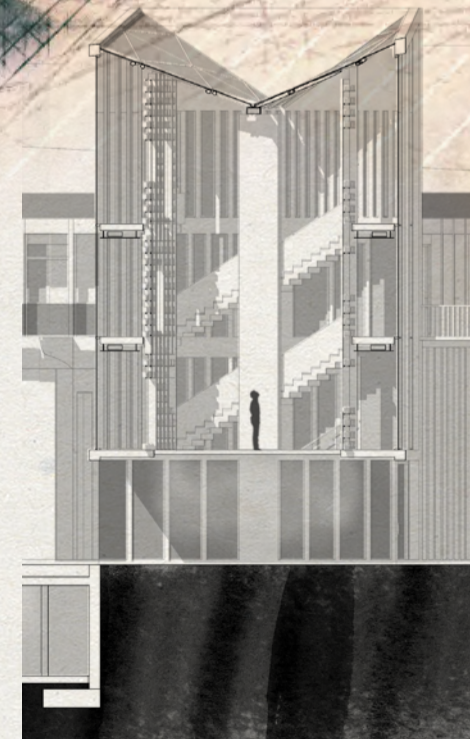
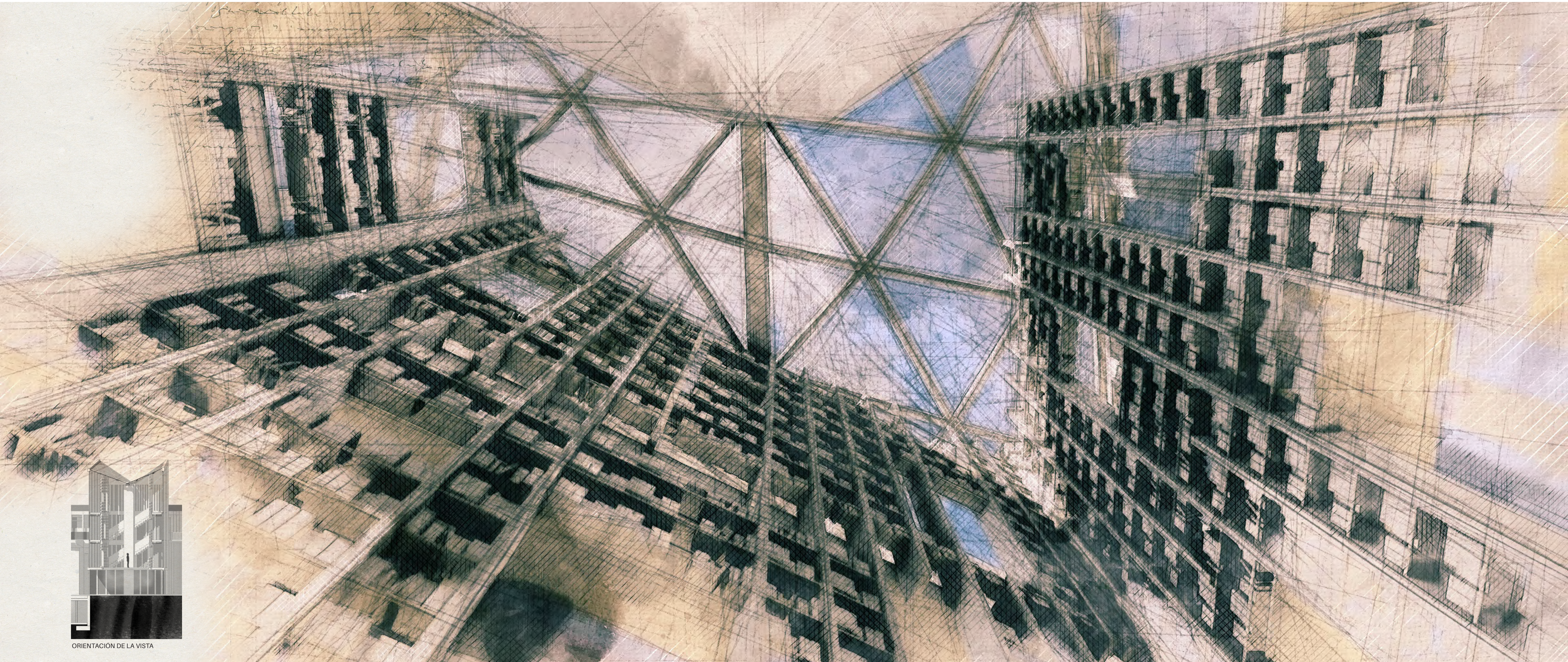


SECCION TRANSVERSAL POR EL JARDIN E 1:250



SECCION LONGITUDINAL POR EL JARDIN Y TORRE E 1:250

02 PLAN BÁSICO · LA TORRE BIBLIOTECA



ORIENTACIÓN DE LA VISTA