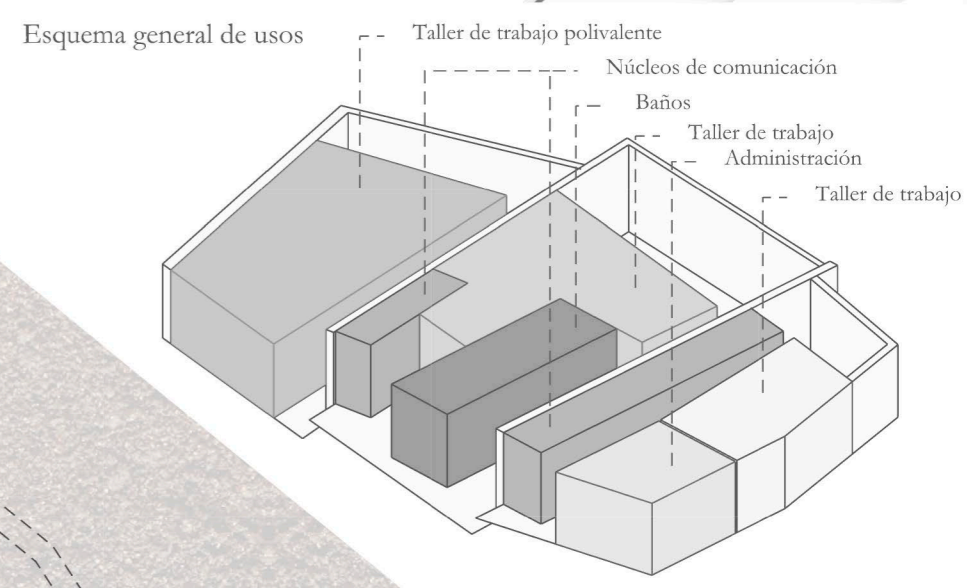
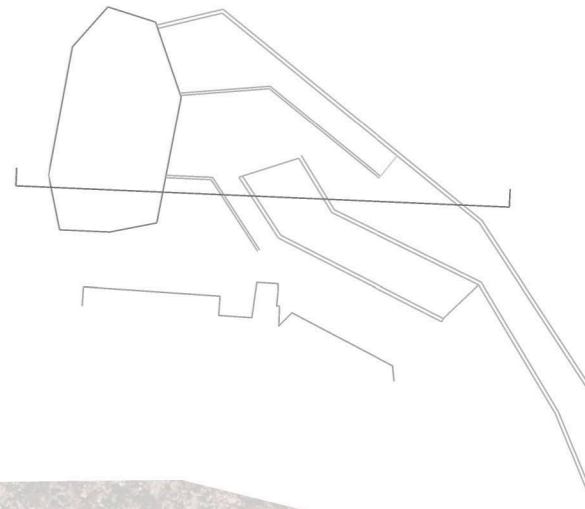
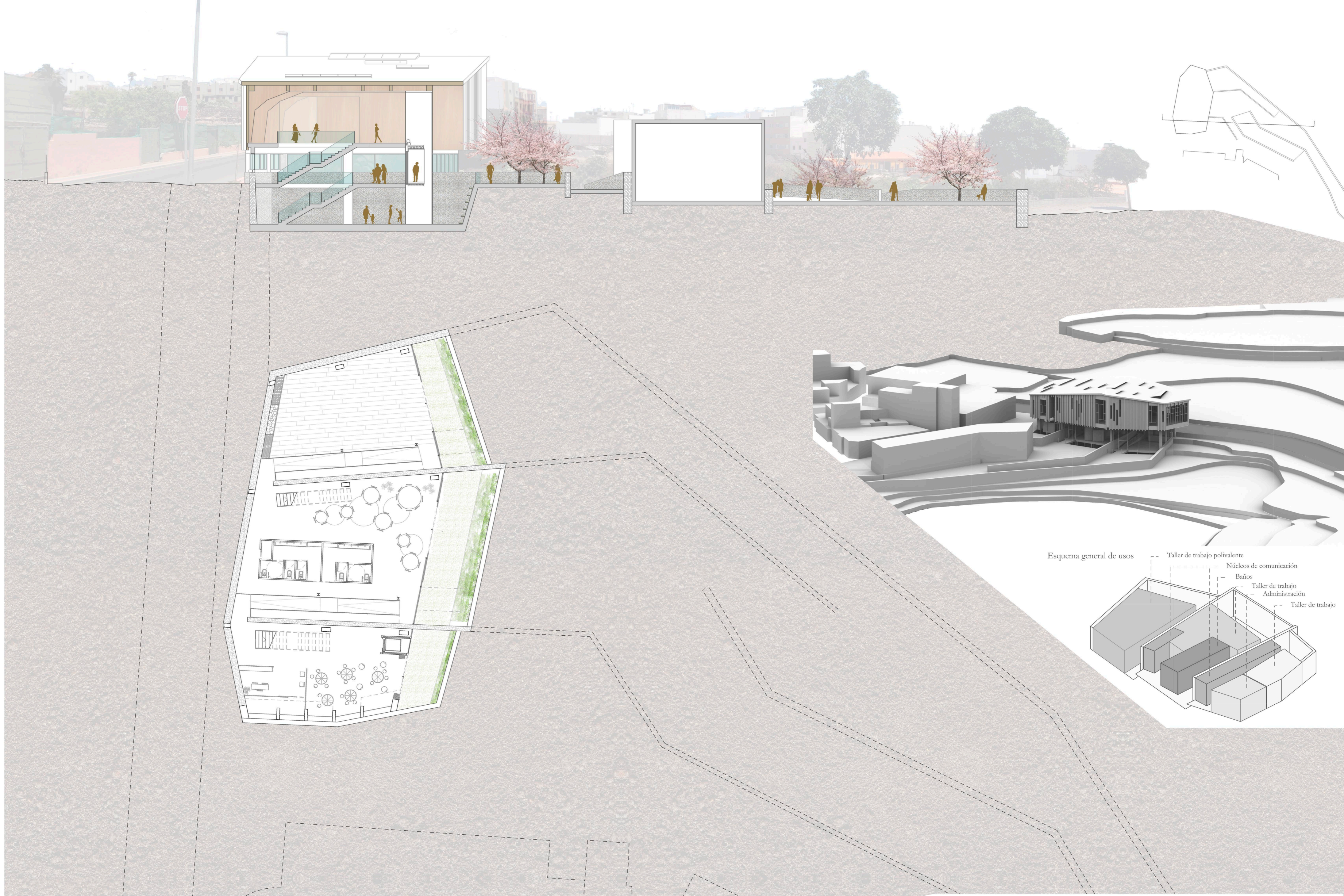


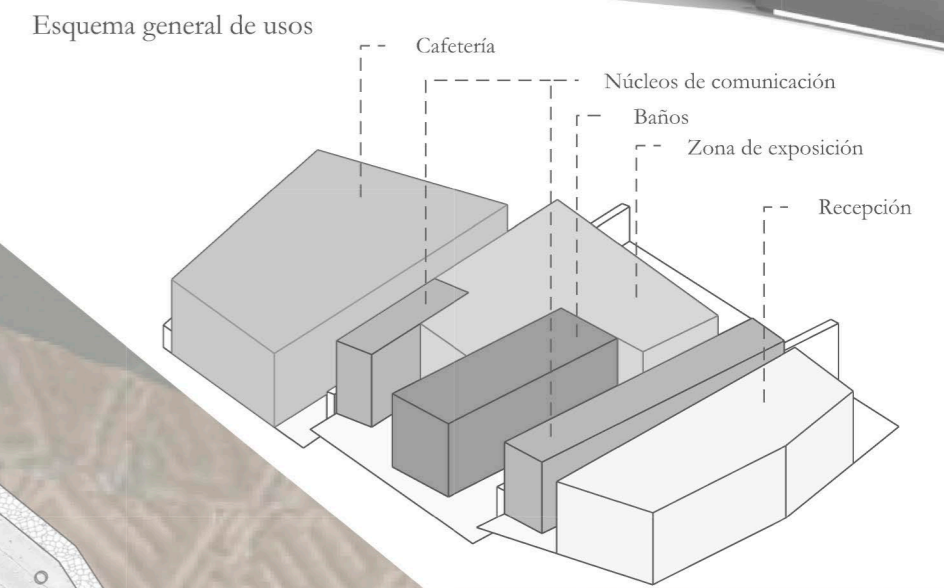
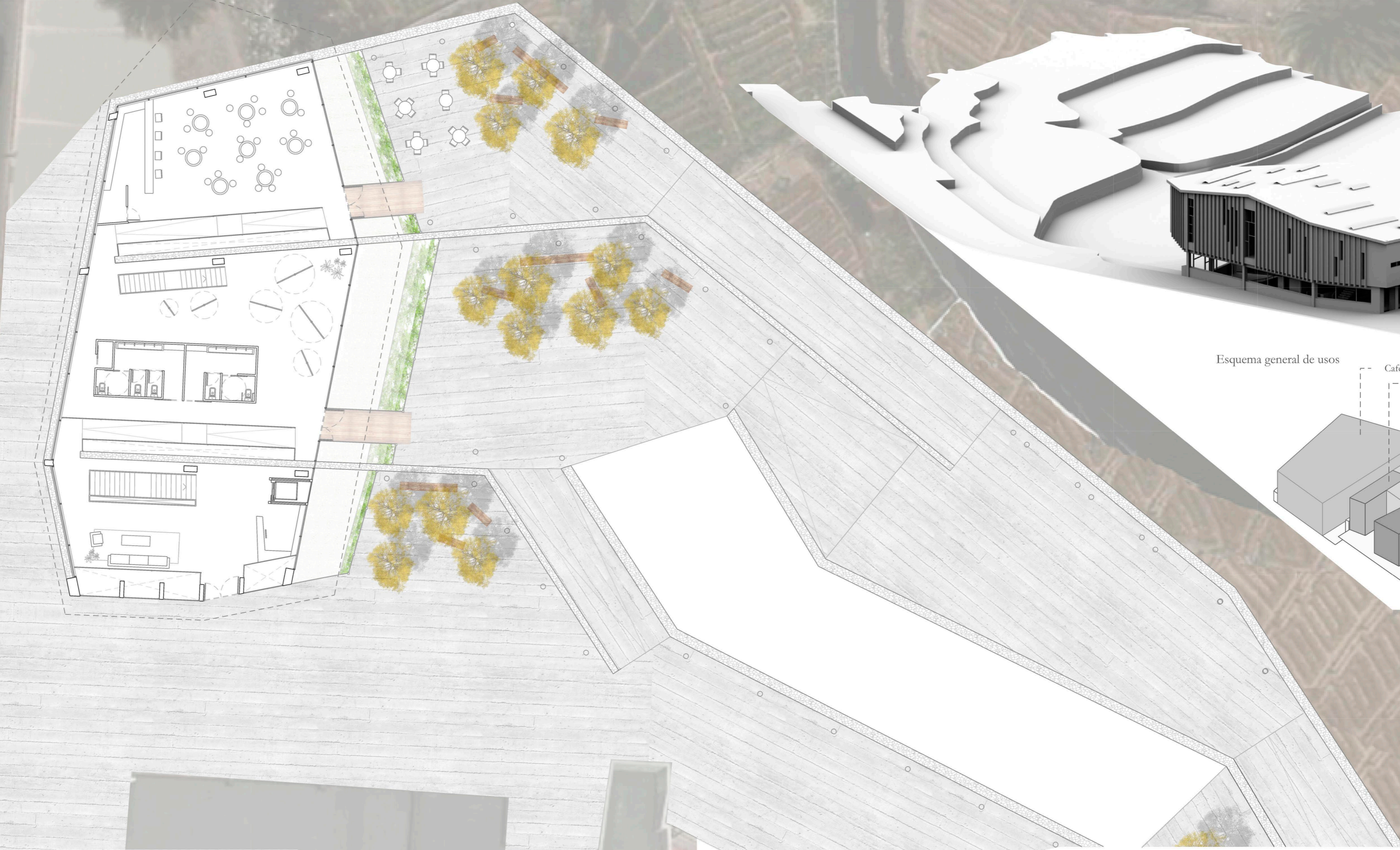
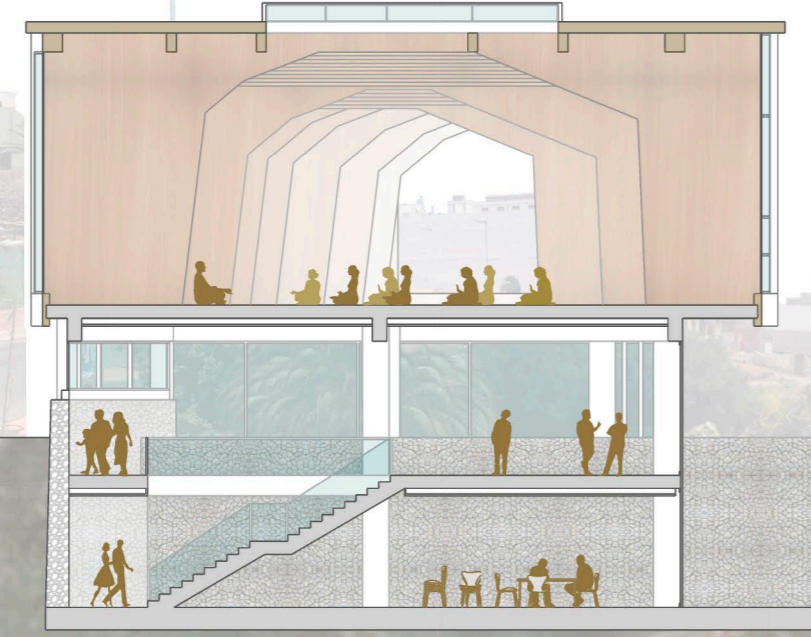
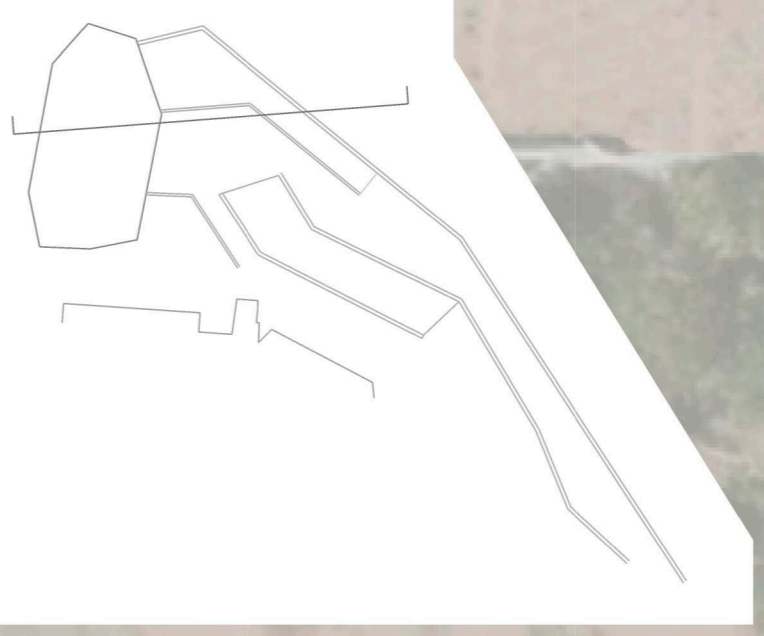
Coeexist†

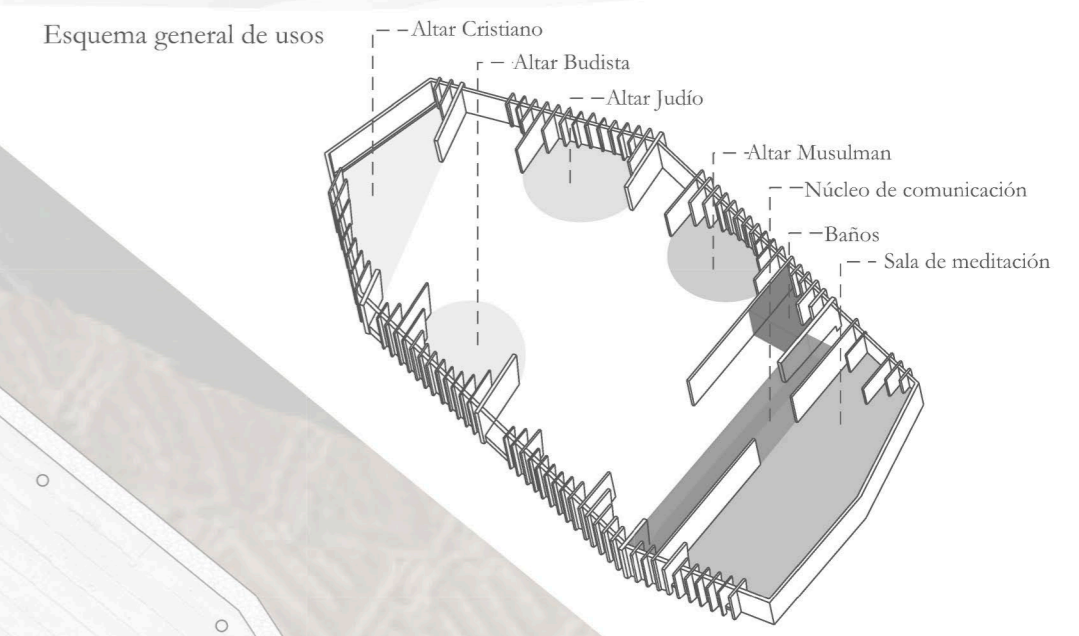
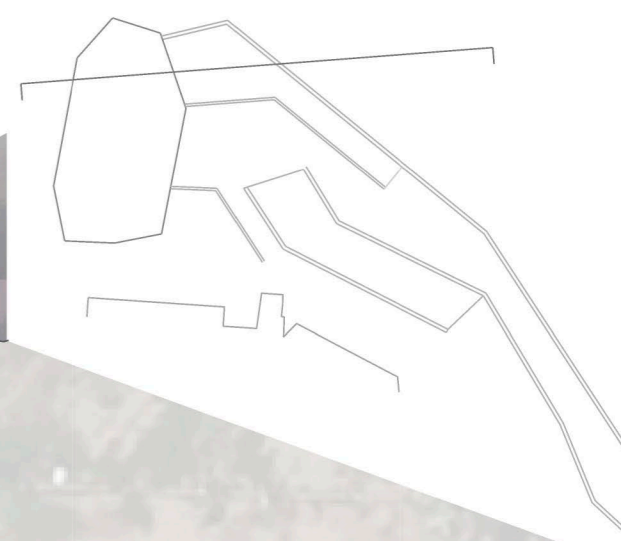
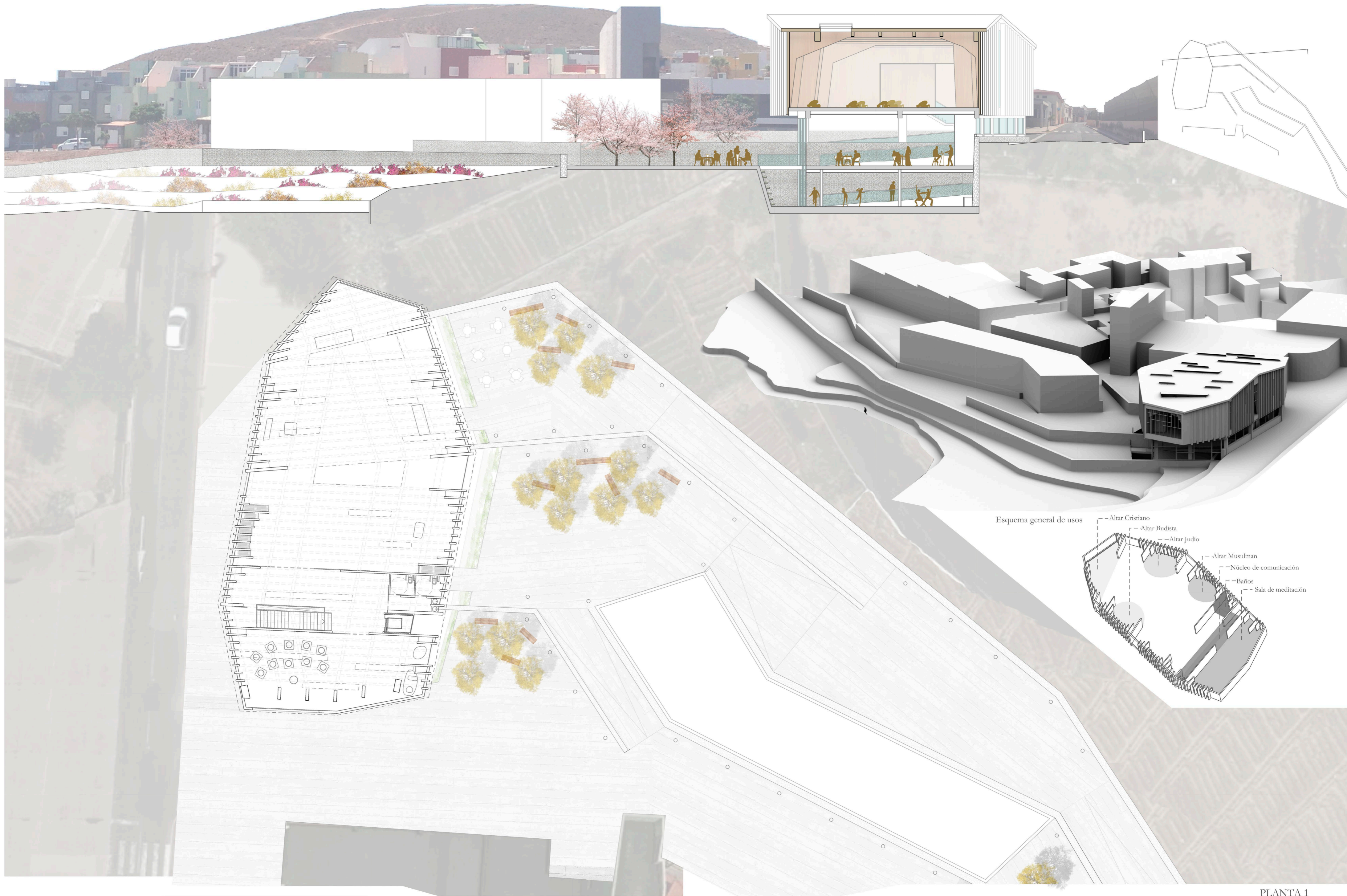
PROYECTO

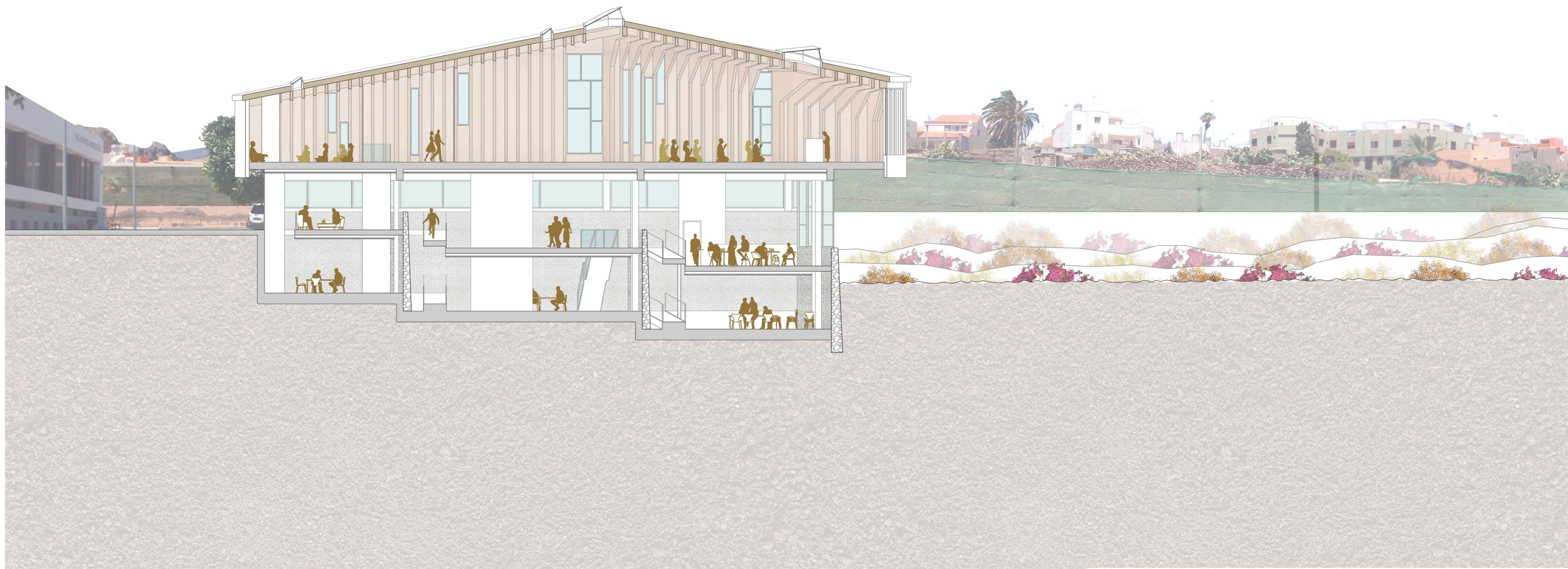




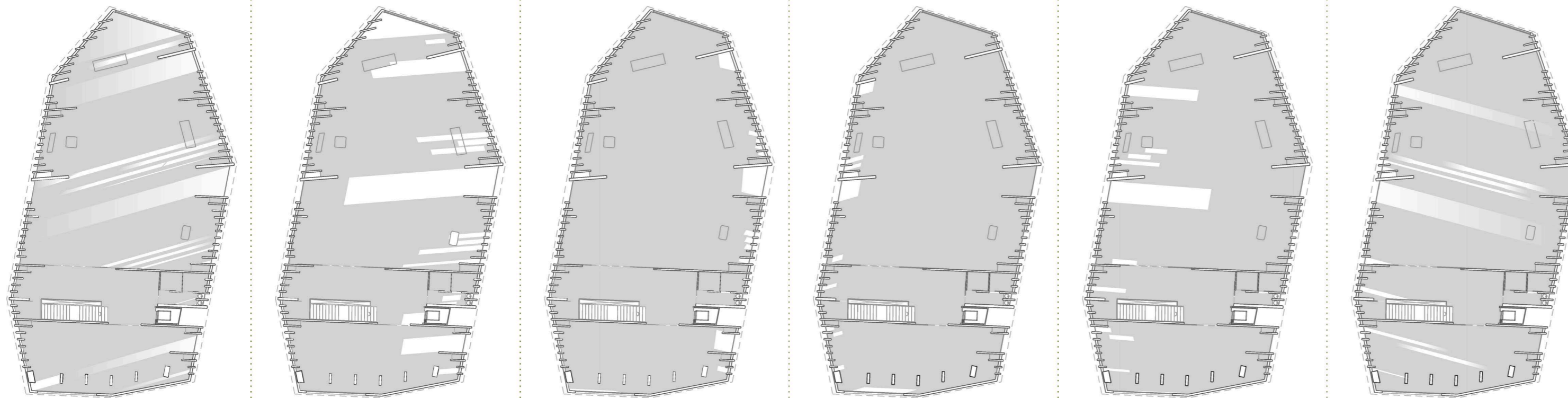




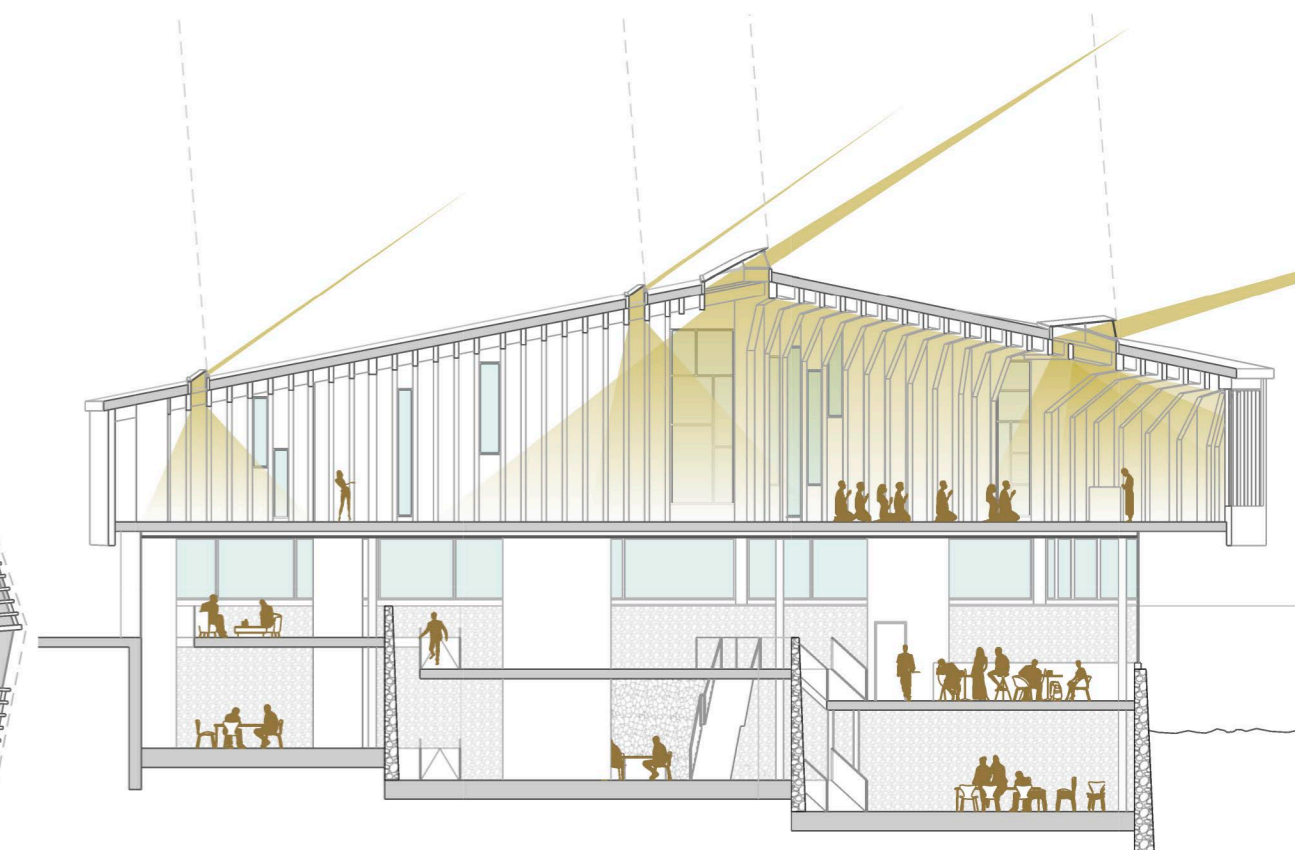




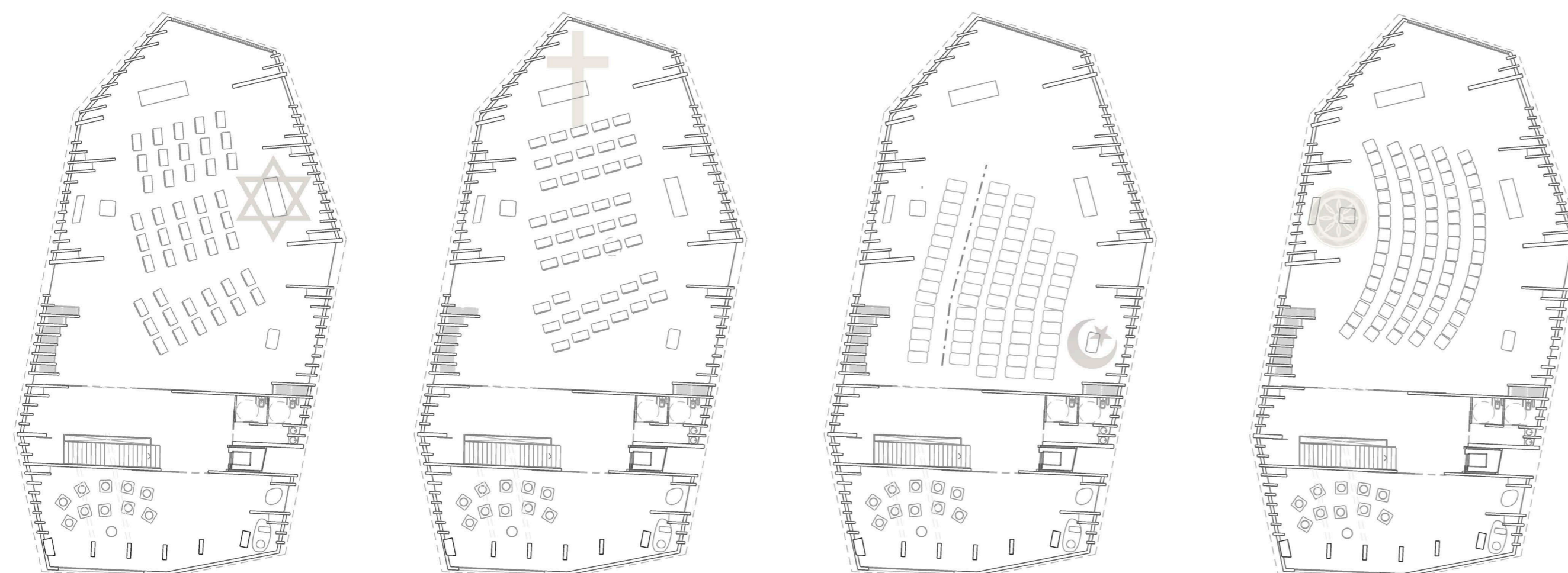
VERANO 08:00 10:00 12:00 14:00 16:00 18:00



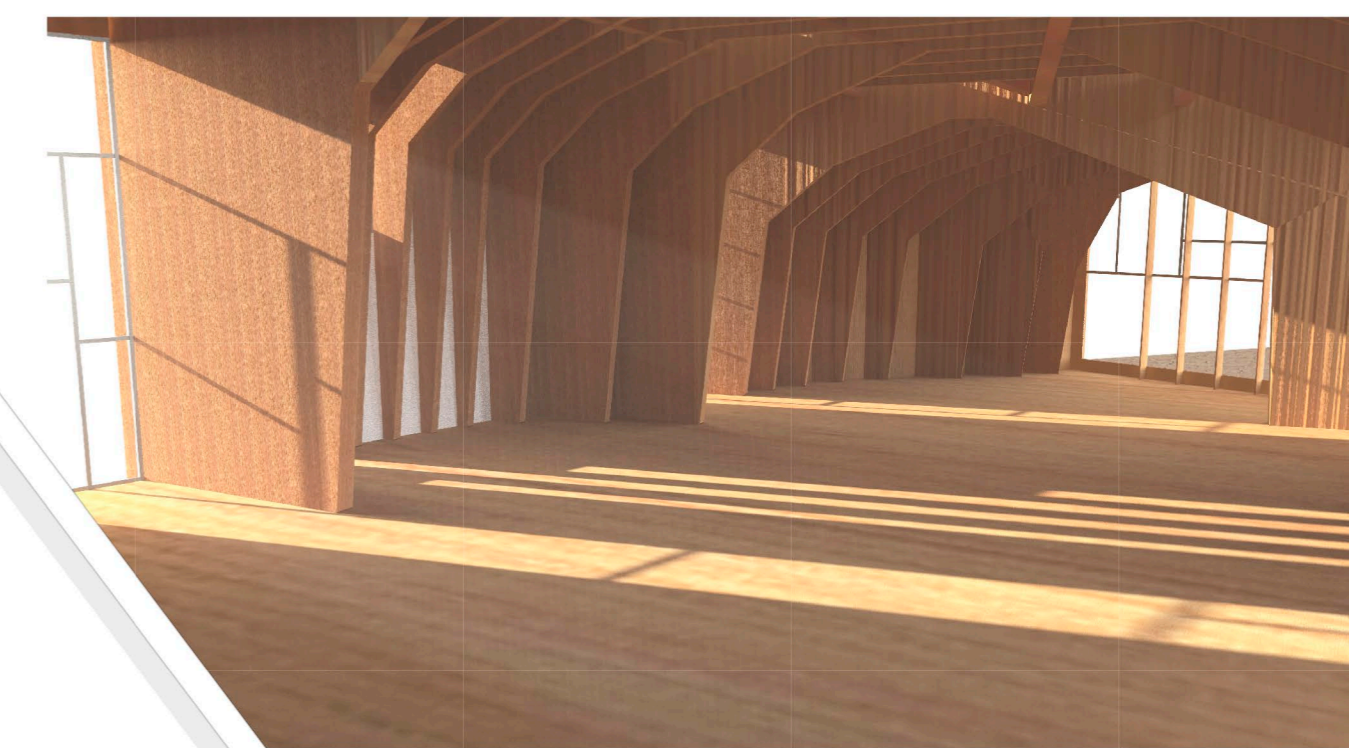
INVIERNO 08:00 10:00 12:00 14:00 16:00 18:00



La luz es un tema de relevancia en un proyecto de estas características, se ha tenido en cuenta tanto la luz directa como la difusa. Por las aperturas en fachada entra luz directa, de manera que los huecos que se abren hacia el paisaje generan un límite virtual entre los diferentes altares, mientras que los huecos mas pequeños rodean el altar para enfatizar la sensación de grandeza. Por otro lado, los lucernarios tienen una protección con una inclinación calculada con el ángulo del sol en verano para que no reciba luz directa, gracias a ellos los altares están siempre iluminados con luz difusa del norte, proyectando los rayos del sol sobre ellos y así generar la sensación de grandeza y espiritualidad, siendo la luz el único símbolo presente en el edificio.

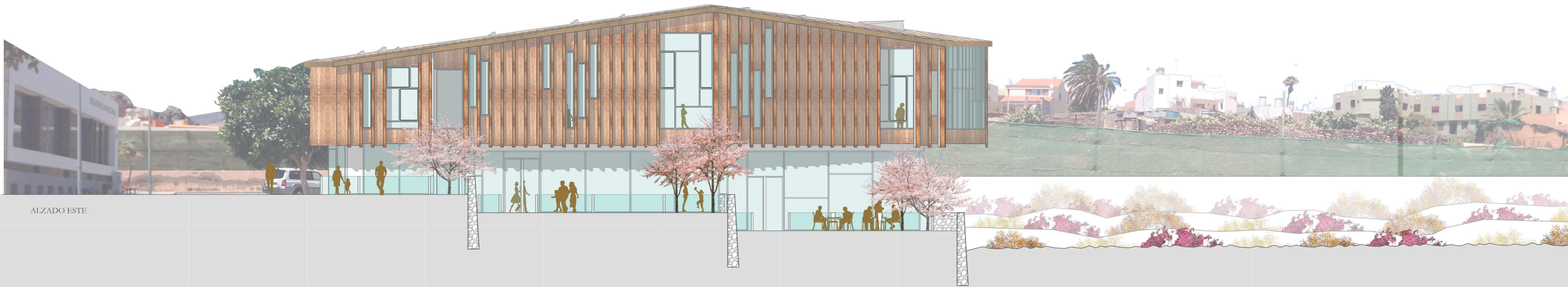


El mobiliario de esta sala va cambiando según la necesidad de la actividad religiosa, es por ello que entre algunas de las lamas se alberga el mobiliario necesario para ello





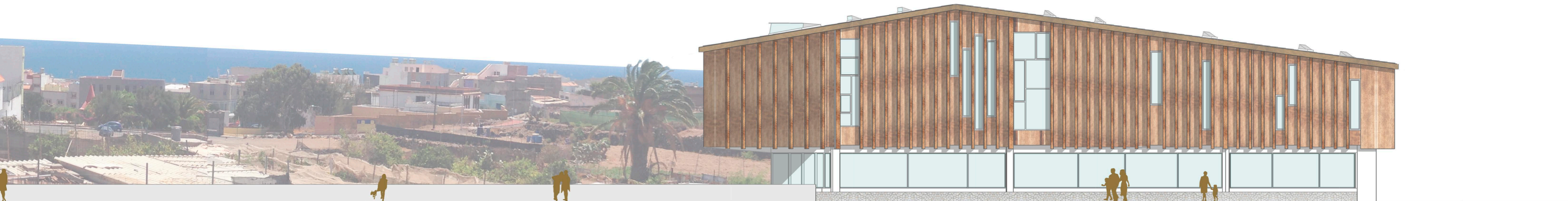
ALZADO SUR



ALZADO ESTE







ALZADO OESTE













