

Balneario de la Fuente Santa

Fuencaliente, La Palma. Proyecto premiado en concurso de ideas

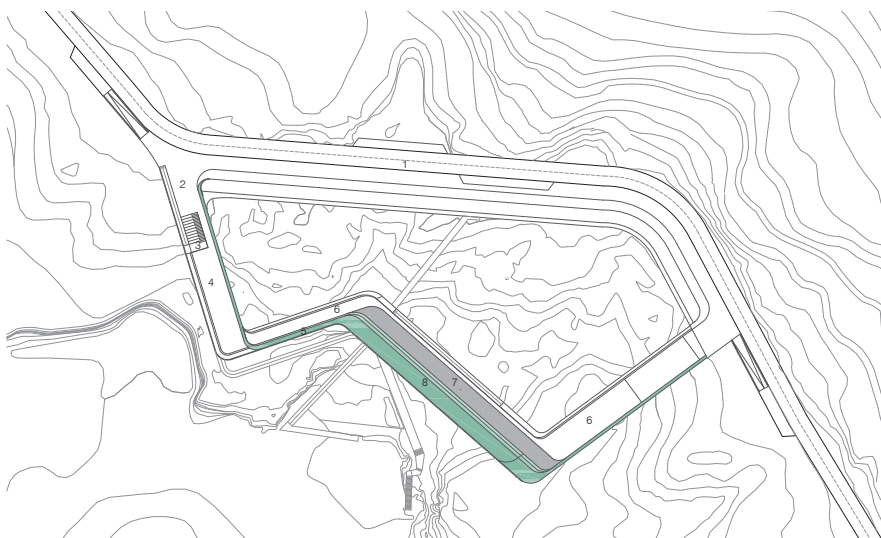
En un paisaje caracterizado por elementos naturales de gran potencia y especial fragilidad, el nuevo balneario se configura en forma de puente, que evita transformaciones sobre el espacio del malpaís, las coladas lávicas primigenias y el abrupto veril costero, una implantación que minimiza la interferencia de la edificación sobre el terreno natural. El edificio crea una síntesis entre arquitectura, infraestructura y paisaje. Levitando sobre los accidentes geográficos del entorno, tiene una presencia abstracta y definida. El edificio constituye un *landmark* a escala territorial que identifica el emplazamiento de la Fuente Santa. Se trata de un faro-mirador horizontal, cuya materialidad le hace a la vez destacar y disolverse en el paisaje. La imagen de la cubierta del edificio se integra en el paisaje como una textura que se funde con el suelo volcánico.

El balneario se concibe como un charco desplegado, como una nueva línea de costa suspendida. Es un espacio lúdico y terapéutico que, a través de su playa de grava artificial, recupera la experiencia de la fuente termal original -que emanaba en la orilla y era utilizada por el colectivo- y la contemplación del horizonte. Bajo la cubierta, las zonas comunes del circuito de aguas termales incorporan el paisaje volcánico a la vida cotidiana del balneario, aprovechando el carácter terapéutico del propio paisaje.

Sección



- 1 Carretera - paseo panorámico
- 2 Acceso peatonal
- 3 Escalera - graderío
- 4 Hall / exposición
- 5 Cafetería - terraza
- 6 Pediluvium
- 7 Solarium



0 5 10 50m

Planta de Cubierta

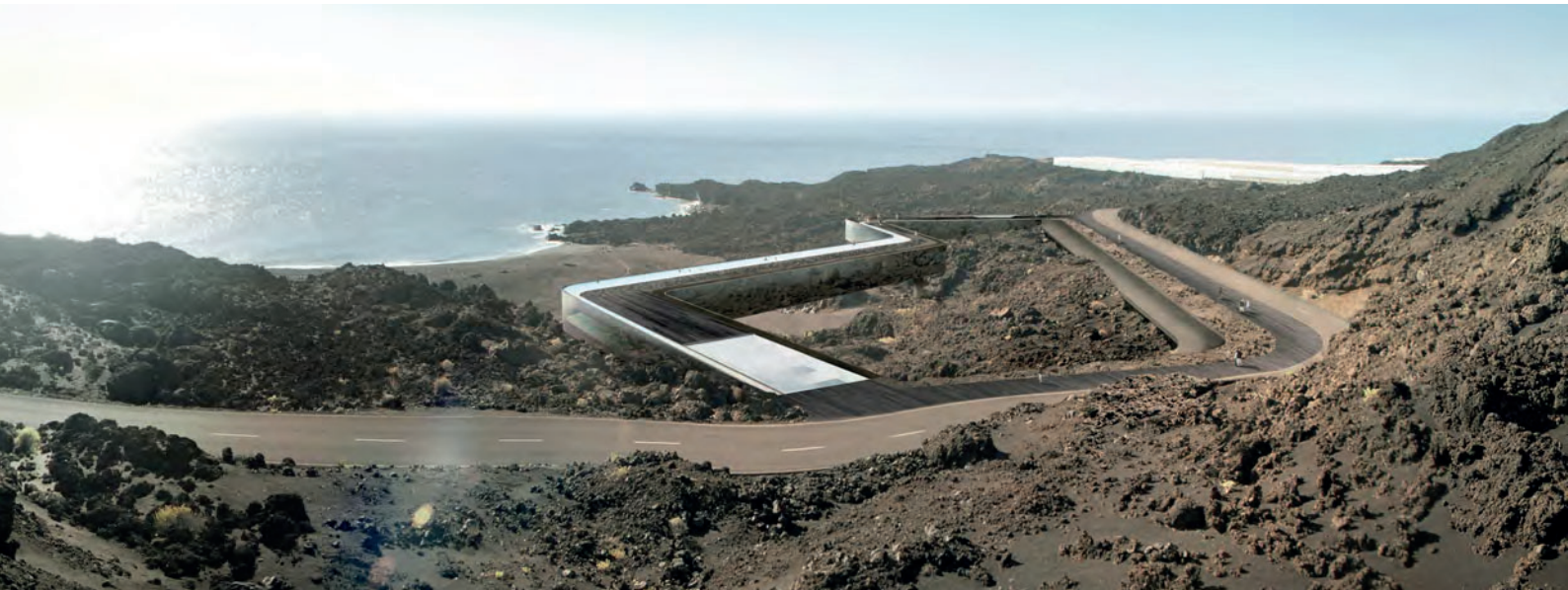


Balneario de la Fuente Santa

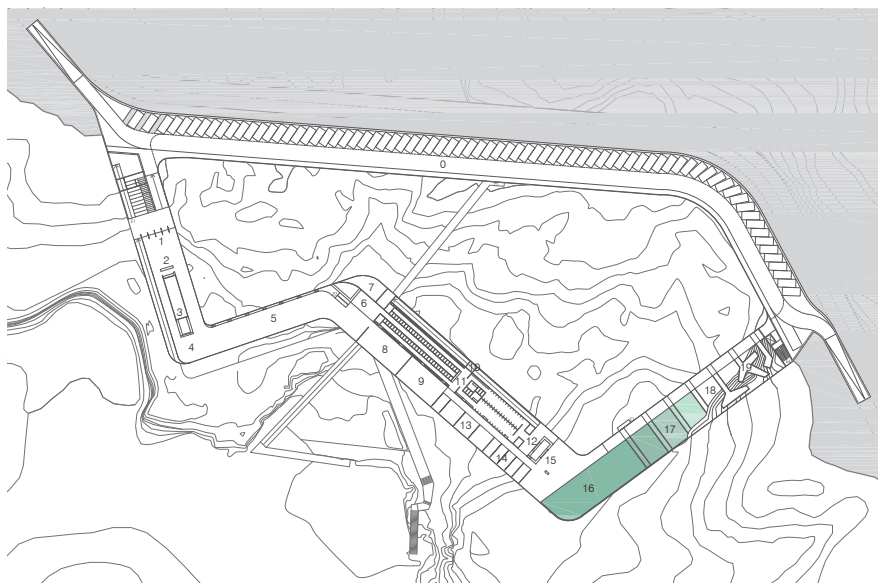
Fuencaliente, La Palma. Proyecto premiado en concurso de ideas

Situación
Cliente
Superficie
Premios

Fuencaliente, La Palma, Islas Canarias, España.
Cabildo de La Palma
5000 m²
S.ARCH Conceptual Design Award,
2016: Shortlisted. Architectural Review
MIPIM Future Projects Award,
Category: Retail and Leisure,
2016: Winner. Taipei International Design Award,
2015: Bronze Award + Jury's Special Award.



- Parkings
- 1 Hall
 - 2 Recepción / tienda
 - 3 Bar / Cocina
 - 4 Cafetería / Restaurante
 - 5 Póster / exposiciones
 - 6 Recepción Piscinas
 - Administración
 - Sala multiuso
 - Gimnasio
 - 1 Rampa acceso cubierta
 - 11 estuarios / a uillas
 - 12 duchas
 - 13 tratamientos terapéuticos
 - 14 Baños individuales
 - 15 Control
 - 16 atatorium / A uagym
 - 1 Caldarium / emplarum / rigidarium
 - 1 zona de descanso
 - 1 Gruta - estufa de calor



Planta principal

0 2 10 50m

