

# MIAC - Castillo de San José

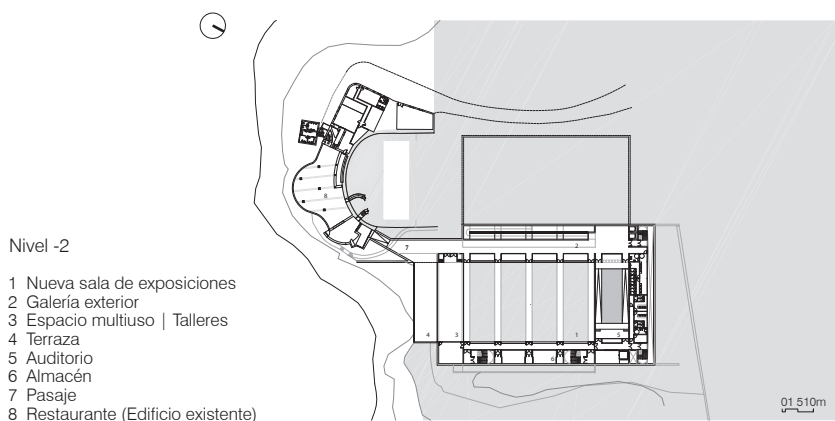
Arrecife, Lanzarote. Proyecto



El Museo Internacional de Arte Contemporáneo MIAC está ubicado en una antigua fortaleza, reconvertida como museo por el artista César Manrique.

La nueva ampliación del museo consiste en una intervención subterránea con una apertura lineal en el jardín, que contiene un sistema de rampas, conectando los nuevos espacios con los existentes.

Las rampas, de hormigón oscuro, que recuerdan al paisaje volcánico, contrastan con el luminoso espacio expositivo. Un gran ventanal dialoga con la intervención de Manrique y, abriendo la zona expositiva al Mar y conecta la nueva ampliación con el paisaje



# MIAC - Castillo de San José

Arrecife, Lanzarote. Proyecto

Situación

Cliente

Consultores

Superficie

Premios

Carretera del Puerto de Los Mármoles,  
Arrecife, Lanzarote, canarias, España.  
EPEL Centros de Arte, Cultura y Turismo,  
Cabildo de Lanzarote

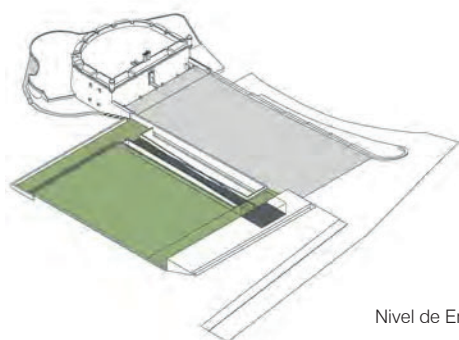
GPI Ingenieros

7.046,19 m<sup>2</sup>

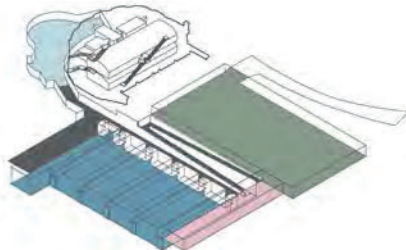
S.ARCH Conceptual Design Award 2019:

Winner, IDA International Design Award, 2019:

Honourable Mention.



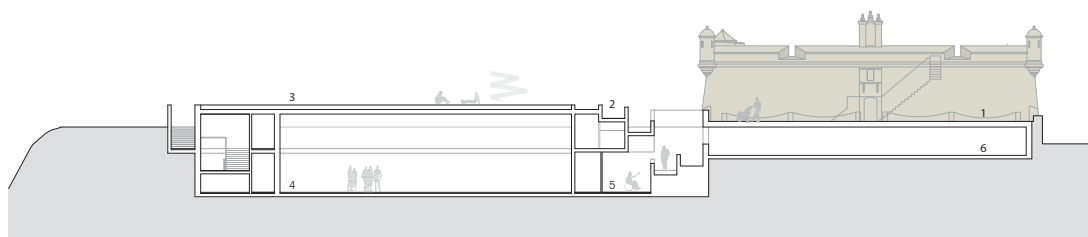
Nivel de Entrada



Nivel -1/-2

100%  
+ Garden

- Explanada
- Circulación | Terraza
- Plaza-Jardín de Esculturas
- Parking
- Recepción
- Exposición
- Restaurante (edificio existente)



Sección

- 1 Explanada
- 2 Acceso visitantes
- 3 Plaza-Jardín de esculturas
- 4 Sala de exposición
- 5 Galería exterior
- 6 Parking