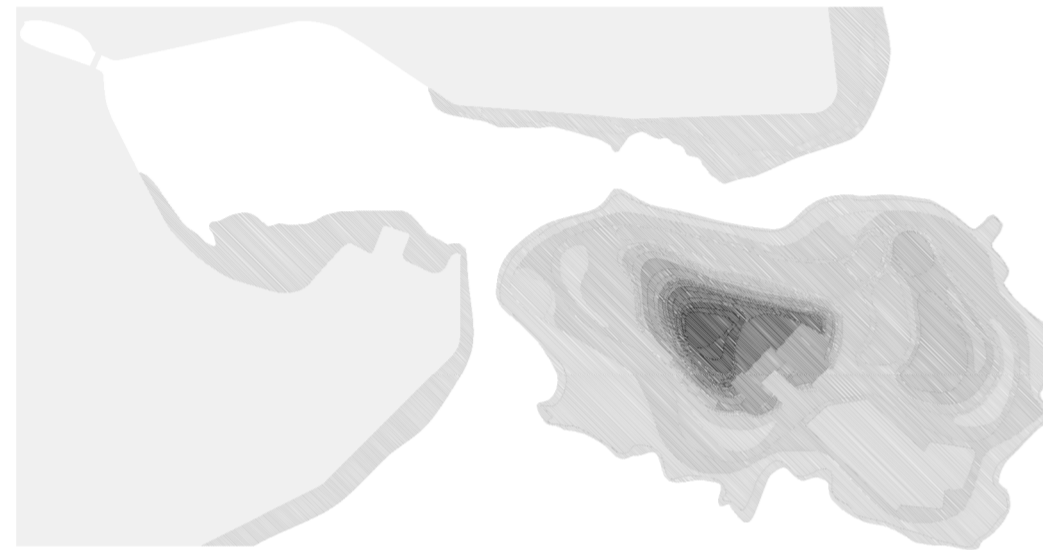


005

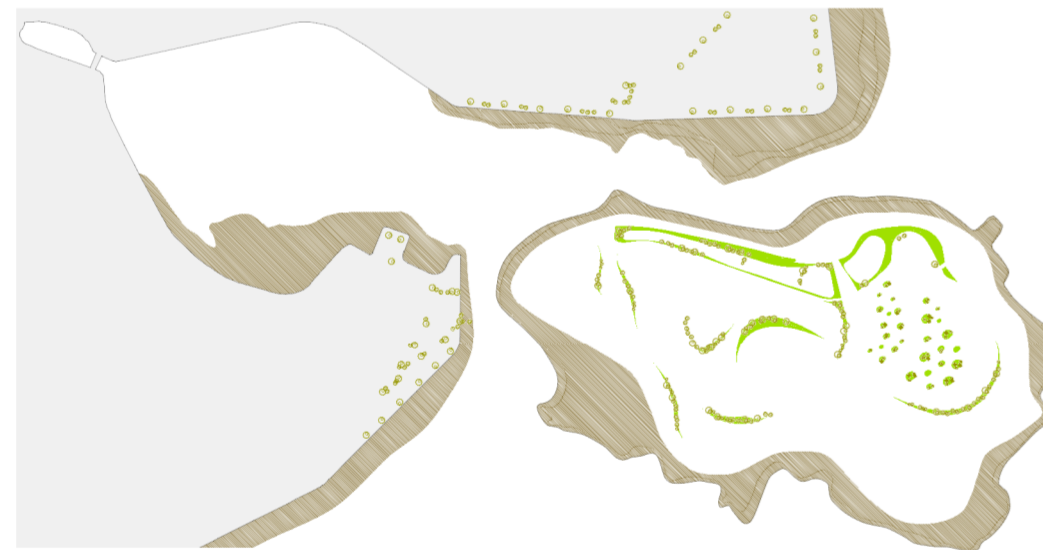
FRENTE MARÍTIMO - ISLOTE  
PLANTA GENERAL E:1/2000. ZONIFICACIÓN



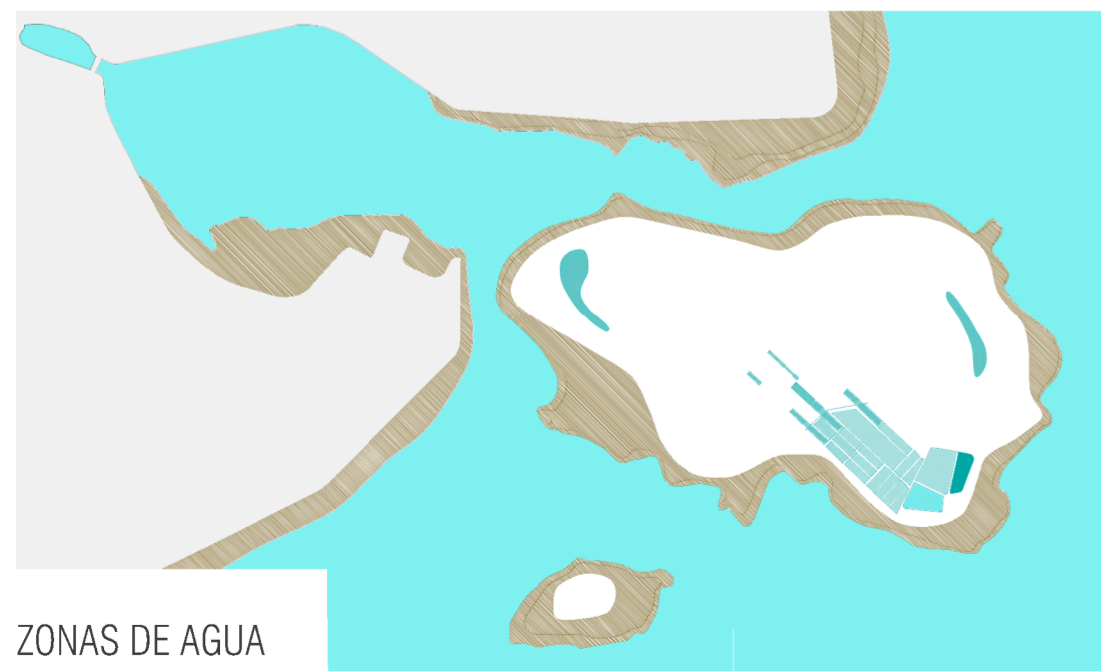
ZONA RODADA  
APARCAMIENTOS



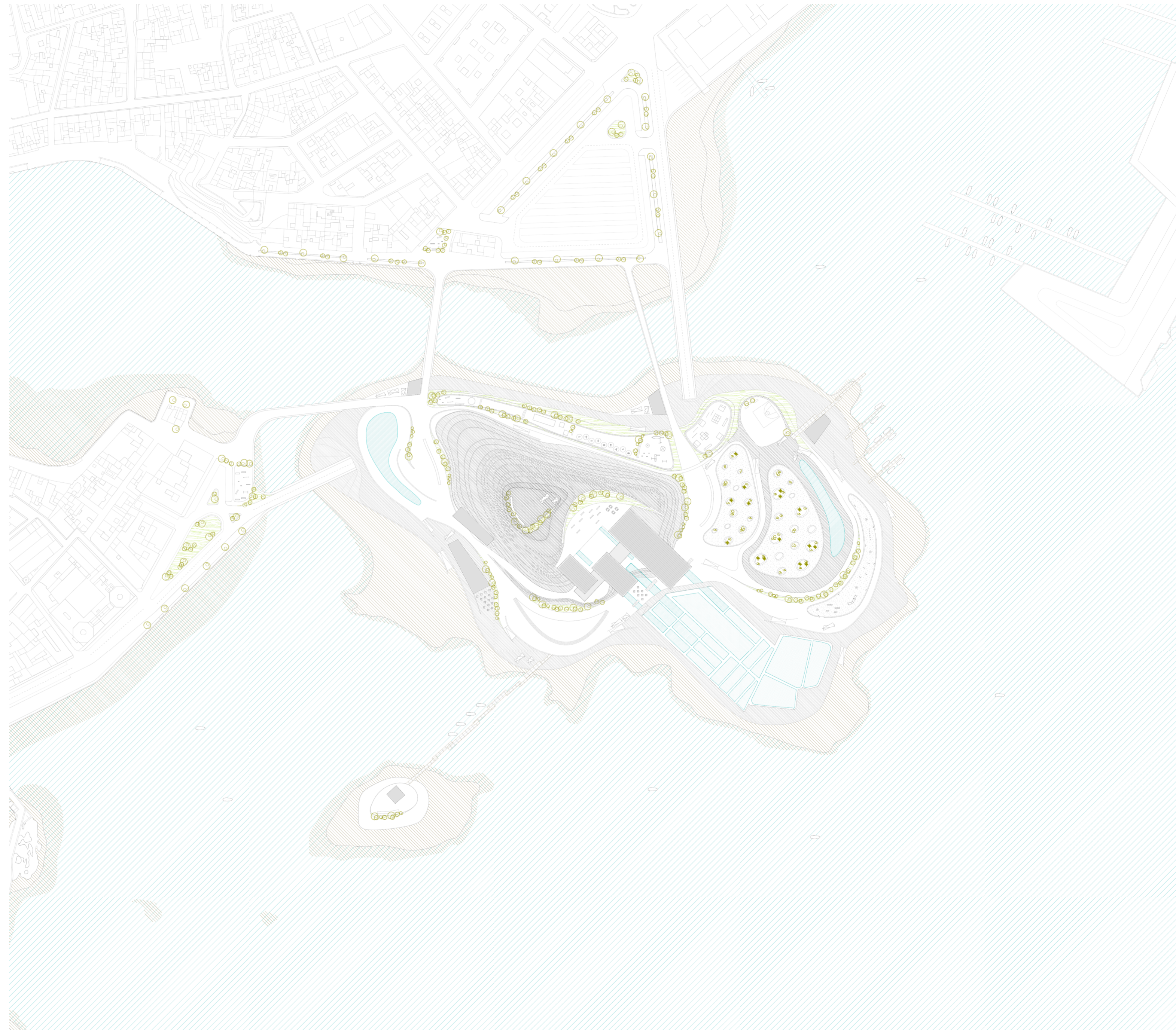
TOPOGRAFÍA



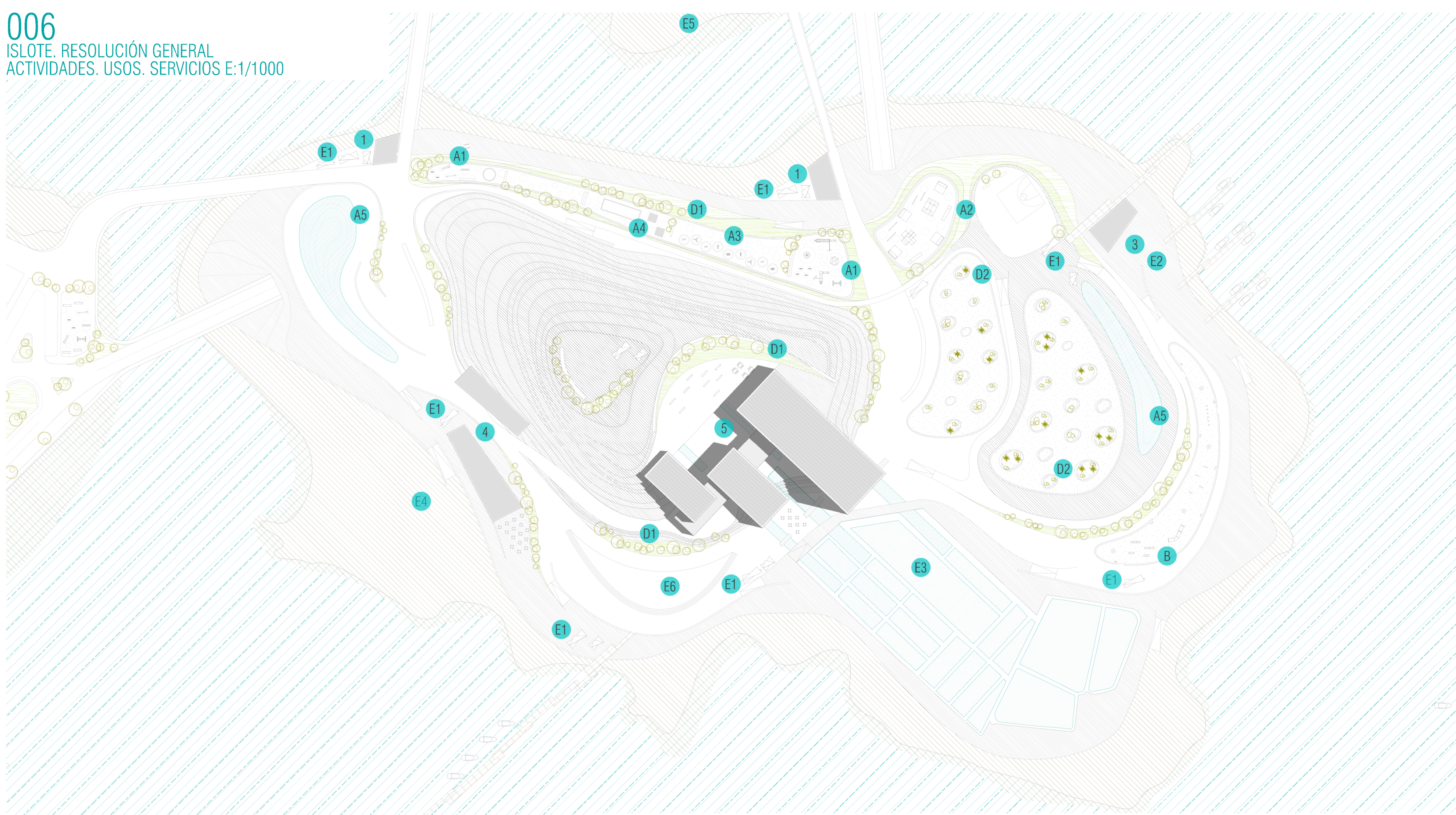
ZONAS VERDES



ZONAS DE AGUA





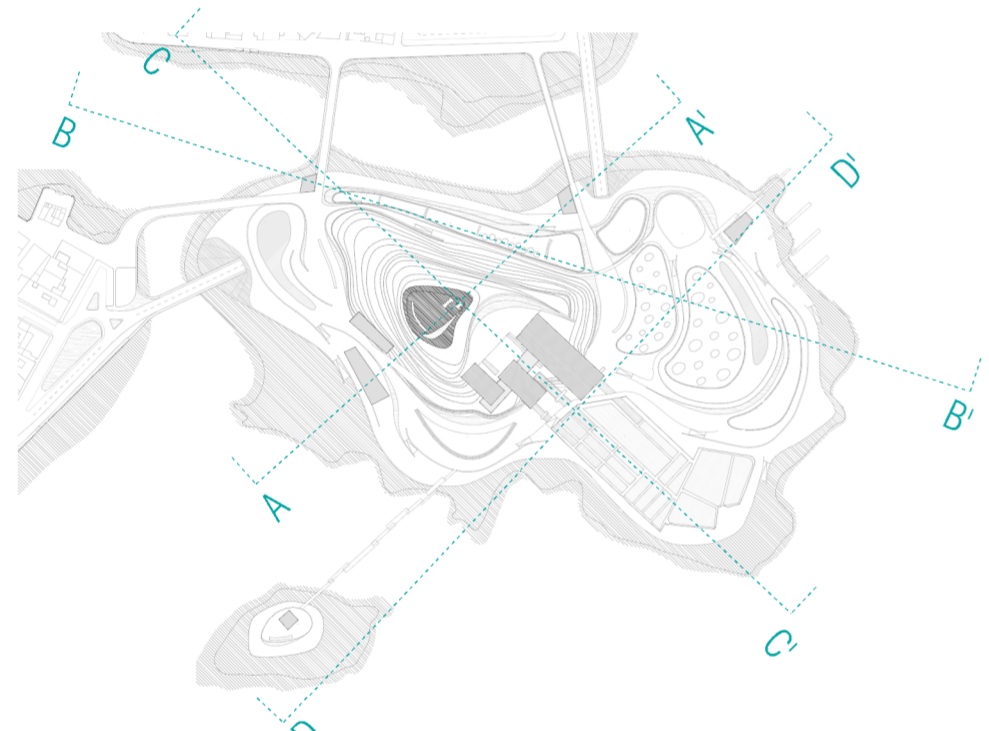
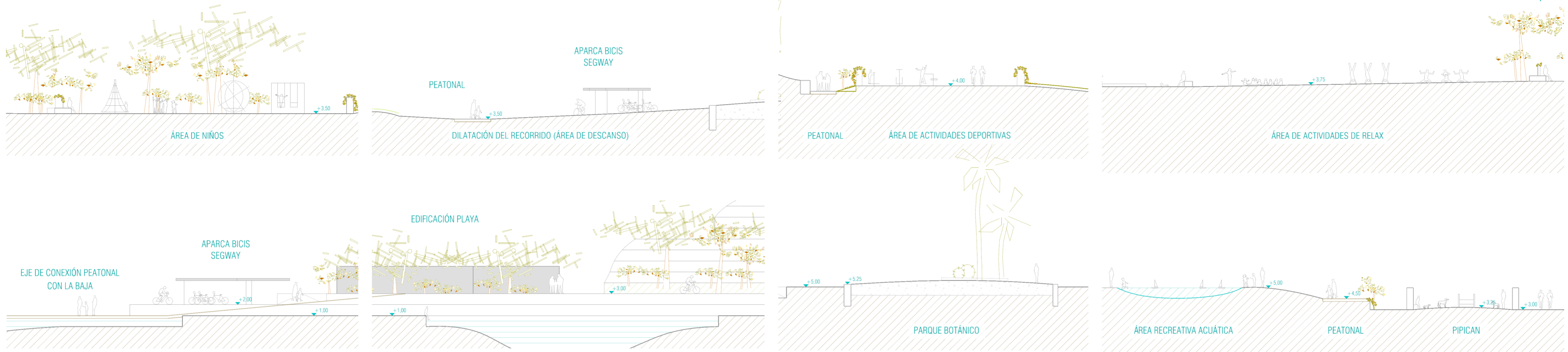


- |   |   |  |   |  |
|---|---|--|---|--|
| <p><b>A</b> ACTIVIDADES</p> <ul style="list-style-type: none"> <li>- Sambori</li> <li>- Arenal</li> <li>- Actividades varias</li> <li>- Street Basket</li> <li>- Skate-Patines</li> <li>- Elementos saludables</li> <li>- Petanca</li> <li>- Ajedrez</li> <li>- Área recreativa acuática</li> </ul> | <p><b>B</b> ANIMALES</p> <ul style="list-style-type: none"> <li>- Pipican</li> </ul> <p><b>C</b> TRANSPORTES</p> <ul style="list-style-type: none"> <li>- A pie</li> <li>- Bici</li> <li>- Patines-Skate</li> <li>- Segway</li> </ul> <p><b>D</b> FLORA</p> <ul style="list-style-type: none"> <li>- Árboles</li> <li>- Arbustos</li> <li>- Plantas Botánico</li> </ul> | <p><b>E</b> SERVICIOS/INFRAESTRUCTURAS</p> <ul style="list-style-type: none"> <li>- Aparca bicis-Segway</li> <li>- Alquiler para bicis-Segway</li> <li>- Alquiler-Venta: Embarcaciones de recreo, Buceo</li> <li>- Las Salinas</li> <li>- Playa</li> <li>- Aparcamientos vehículos</li> <li>- Plaza</li> </ul> | <p><b>USOS EDIFICATORIOS</b></p> <p><b>1</b> CONTROLES DE ACCESO</p> <ul style="list-style-type: none"> <li>- Oficina de control</li> <li>- Alquiler bicis-Segway</li> <li>- Aparca bicis-Segway</li> <li>- Servicios públicos</li> </ul> <p><b>2</b> MIRADOR</p> <ul style="list-style-type: none"> <li>- Ascensor-escaleras de mirador hacia la ciudad</li> <li>- Venta de Souvenirs</li> <li>- Exposiciones: mar-flora-fauna marítima</li> </ul> <p><b>3</b> MUELLE</p> <ul style="list-style-type: none"> <li>- Oficinas</li> <li>- Tienda de pesca</li> <li>- Respuestos</li> <li>- Alquiler de equipos de buceo</li> </ul> <p><b>4</b> PLAYA (A y B)</p> <ul style="list-style-type: none"> <li>- Restauración</li> <li>- Servicios públicos</li> <li>- Vestuarios</li> <li>- Duchas</li> </ul> | <p><b>5</b> CENTRO DE INTERPRETACIÓN LAS SALINAS DEL FRANCÉS (A, B y C)</p> <p><b>MÓDULO A</b></p> <ul style="list-style-type: none"> <li>- Oficinas</li> <li>- Ascensor/Escaleras</li> <li>- Museo de la Sal</li> <li>- Exposiciones</li> <li>- Talleres</li> <li>- Espacio al aire libre: Talleres y Exposiciones</li> </ul> <p><b>MÓDULO B</b></p> <ul style="list-style-type: none"> <li>- Ascensor</li> <li>- Servicios públicos</li> <li>- Restauración</li> <li>- Zonas descanso</li> </ul> <p><b>MÓDULO C</b></p> <ul style="list-style-type: none"> <li>- Salón de Actos</li> <li>- Servicios</li> <li>- Oficina</li> </ul> |
|---|---|--|---|--|

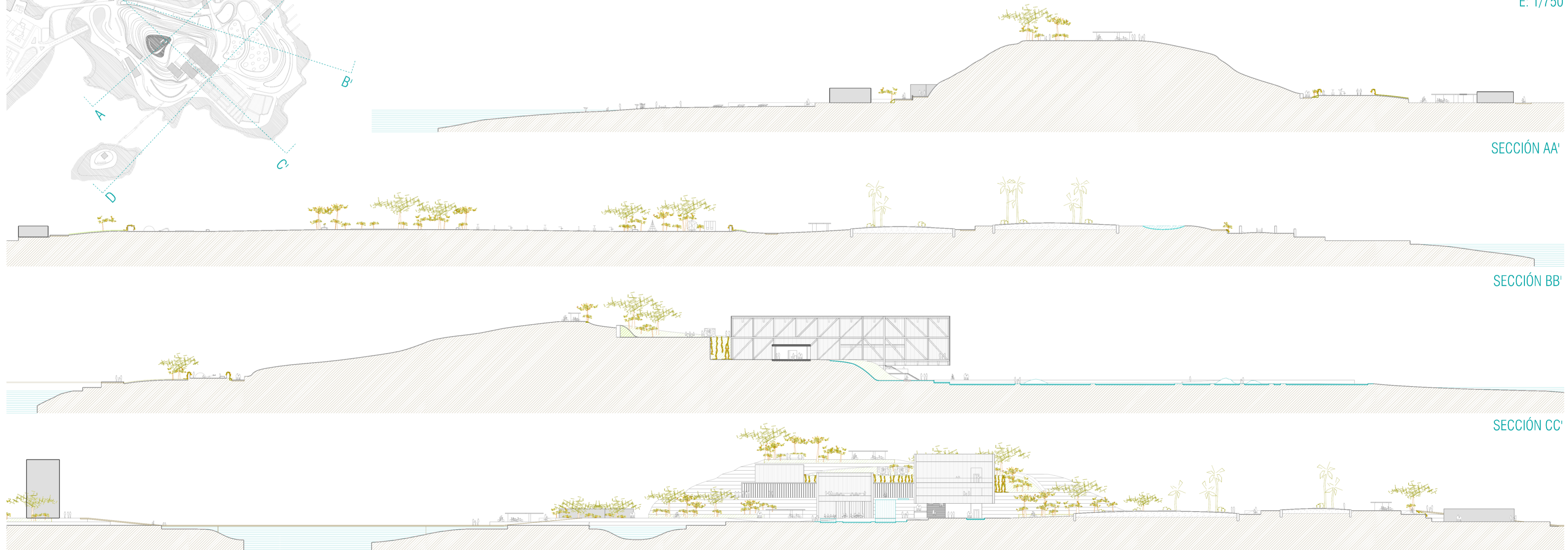


007  
ISLOTE. RESOLUCIÓN GENERAL  
SECCIONES. ACTIVIDADES. COTAS

E: 1/250



E: 1/750



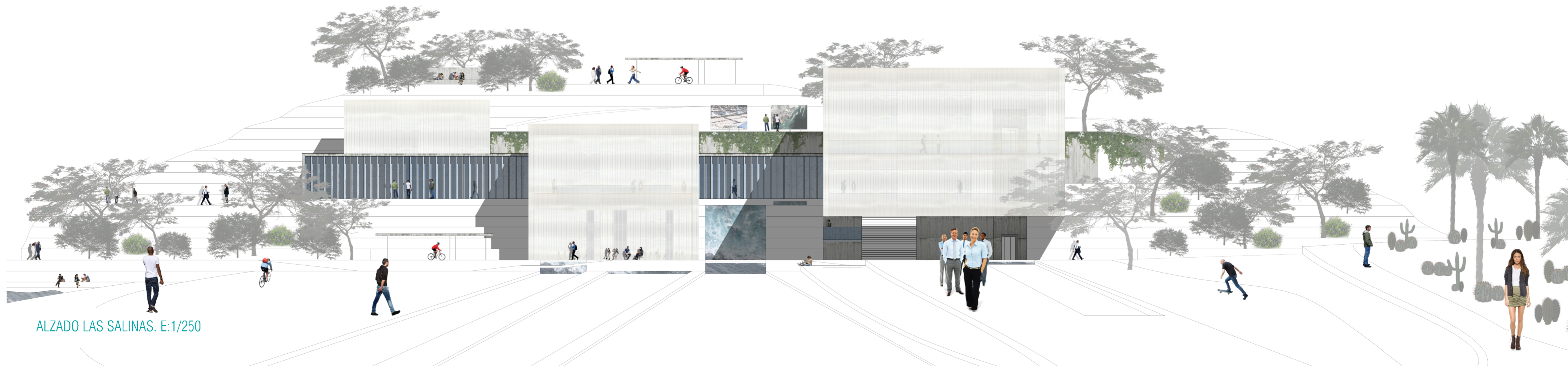
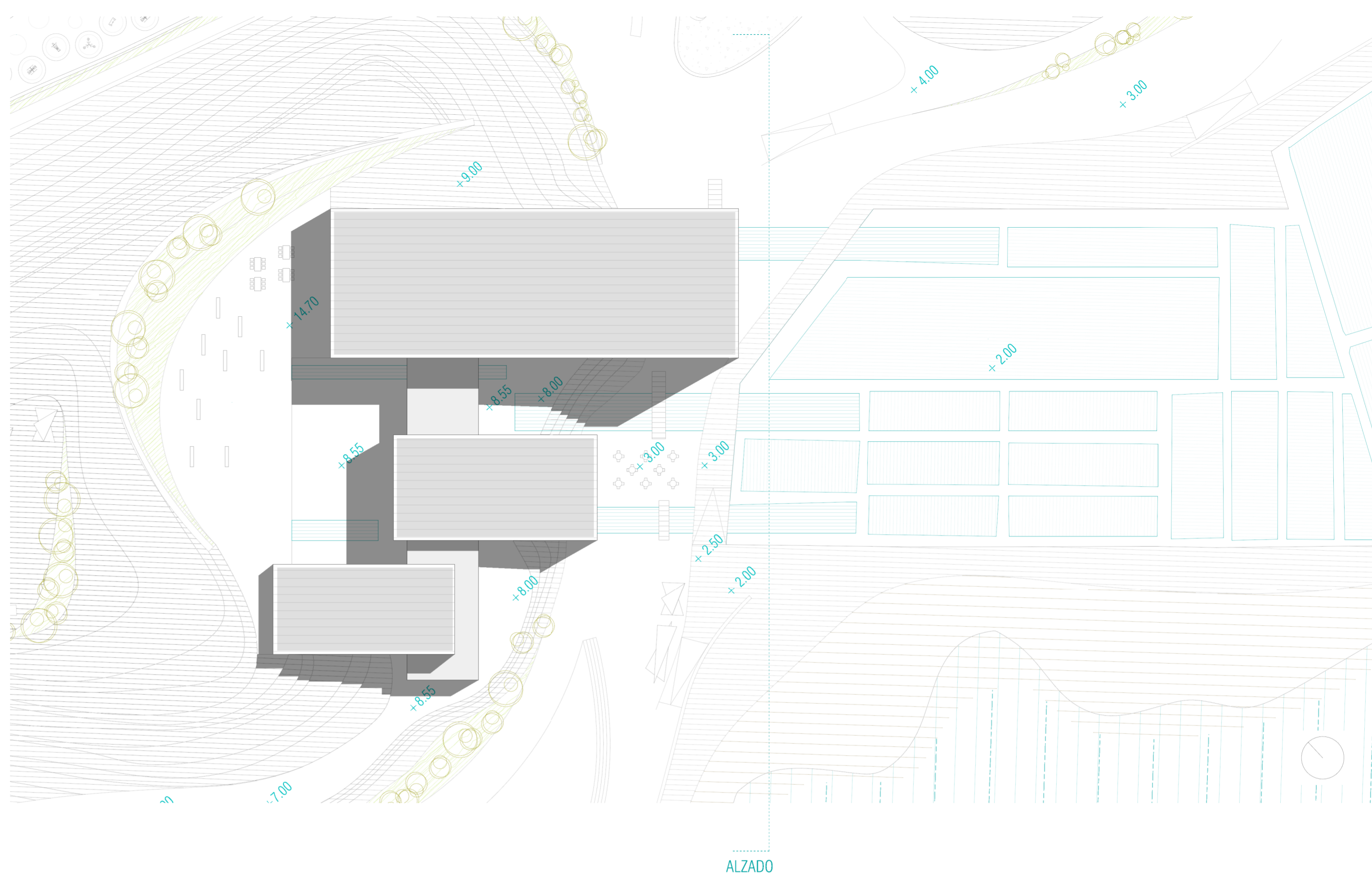
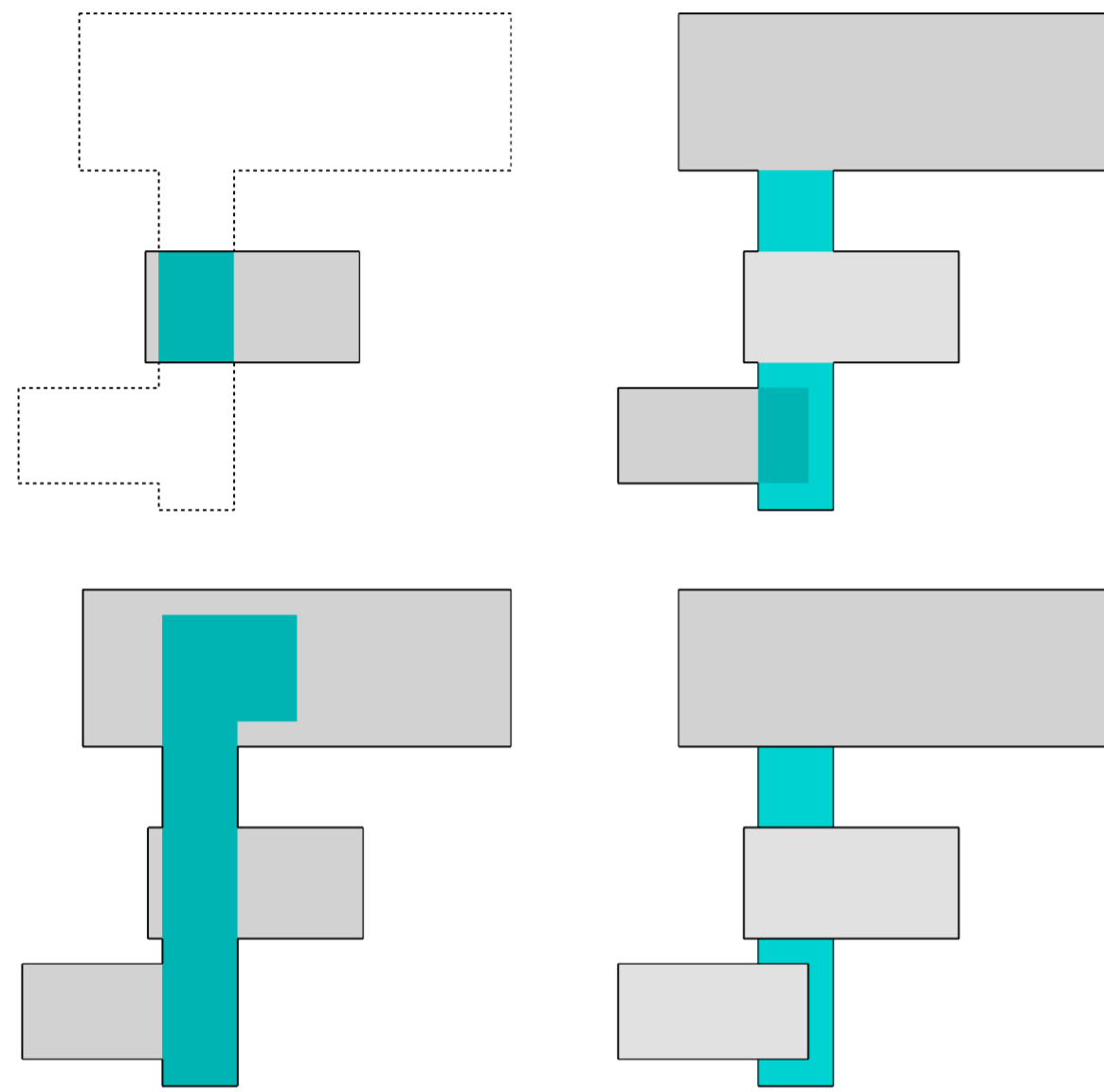


008

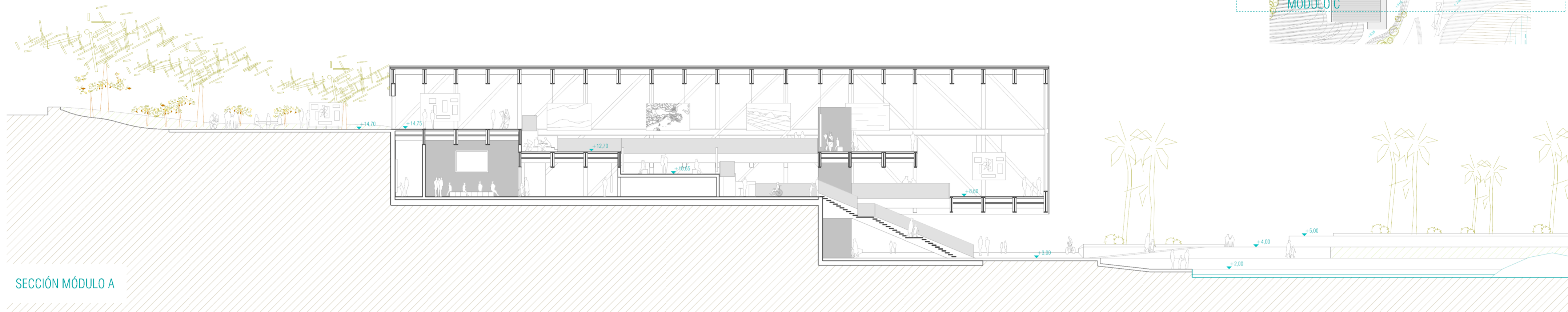
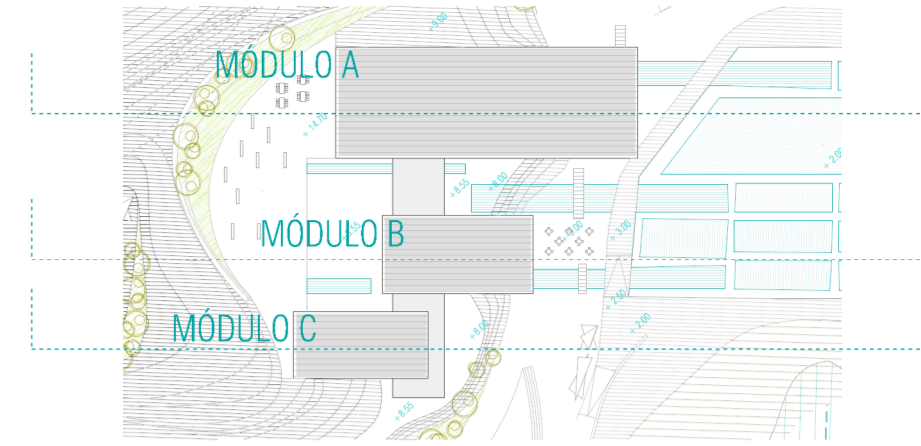
CENTRO DE INTERPRETACIÓN "LAS SALINAS DEL FRANCÉS"  
PLANTA NIVEL CUBIERTA. E:1/500

PIEZA DE CONEXIÓN DEL VOLUMEN EDIFICATORIO

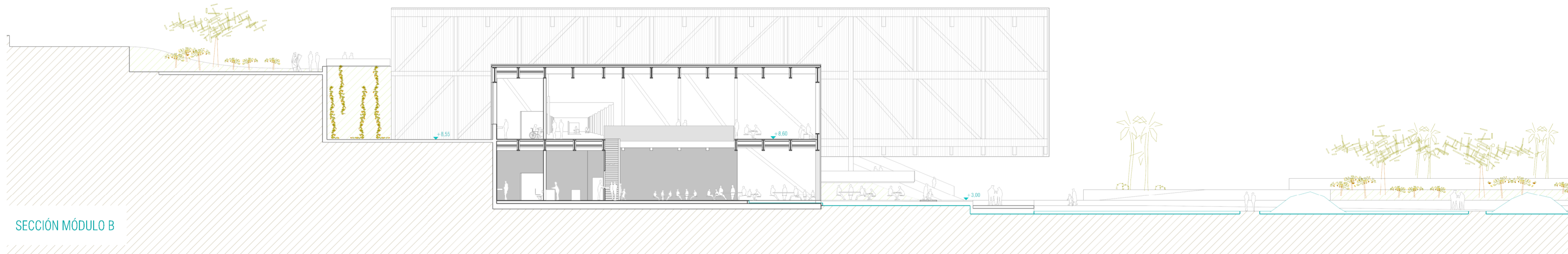
La geometría de Las Salinas es un pretexto perfecto para proyectar el edificio del Centro de Interpretación de Las Salinas del Francés. El diálogo de los rectángulos de agua crean un espejo volumétrico edificado cuya piel devuelve el reflejo de la sal. La estructura de Las Salinas y el recorrido del agua conforman el eje y estructura de las piezas, delimitando y acotando la actuación en el entorno. Se trata de una intervención medida, respetuosa con el área, que establece una relación directa y complementaria con los vacíos de las charcas de las salinas.



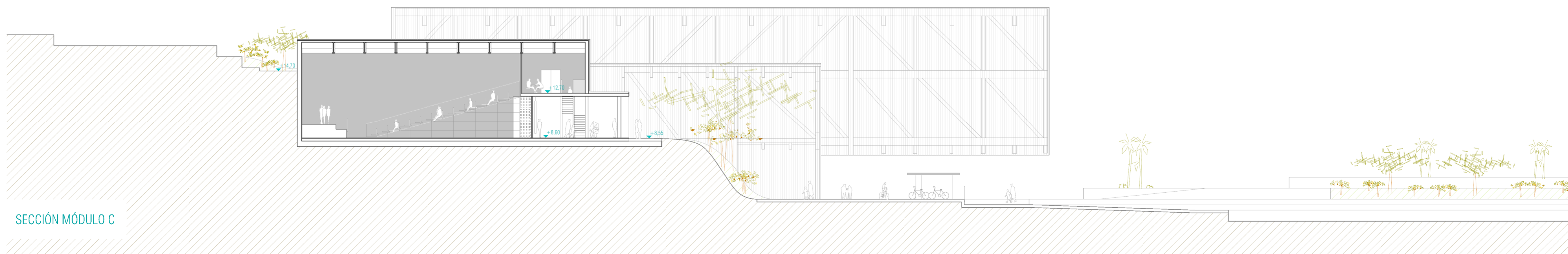




SECCIÓN MÓDULO A

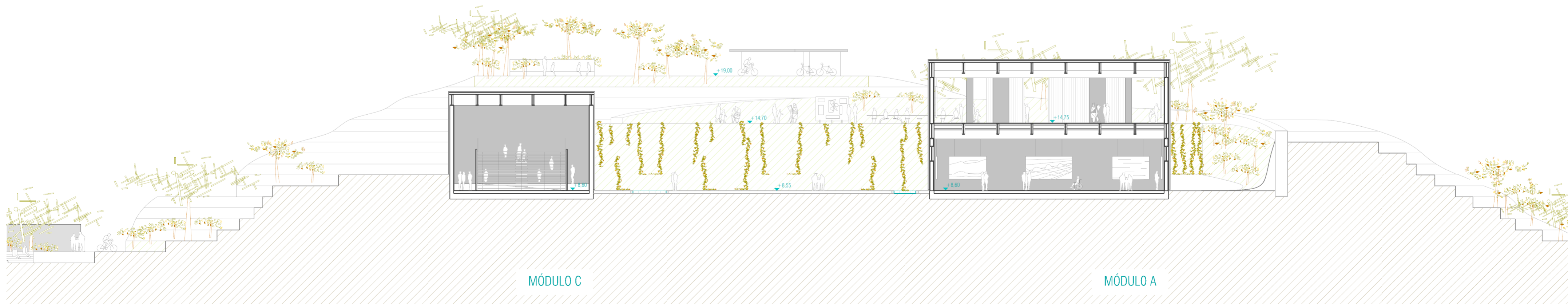
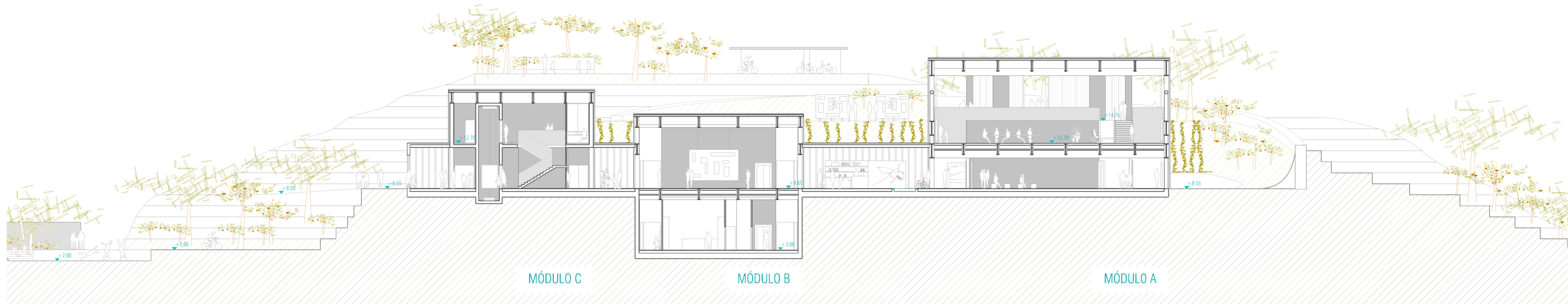
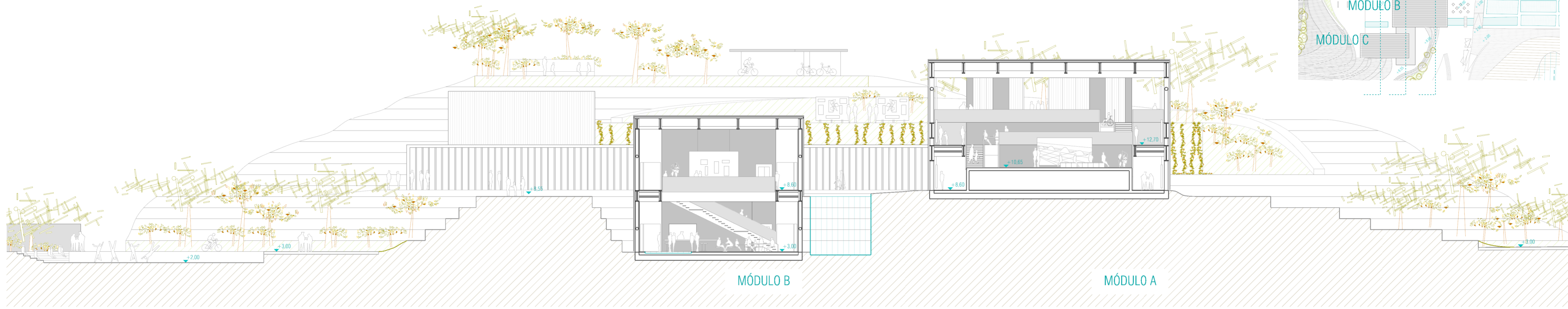
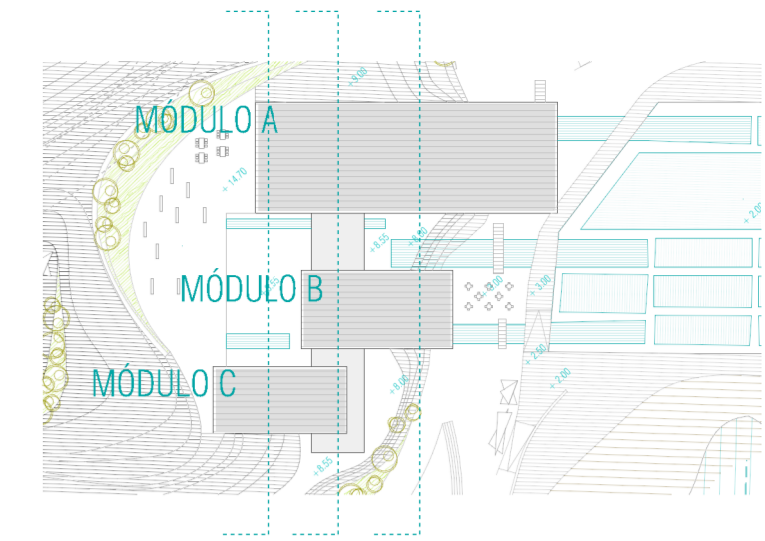


SECCIÓN MÓDULO B



SECCIÓN MÓDULO C



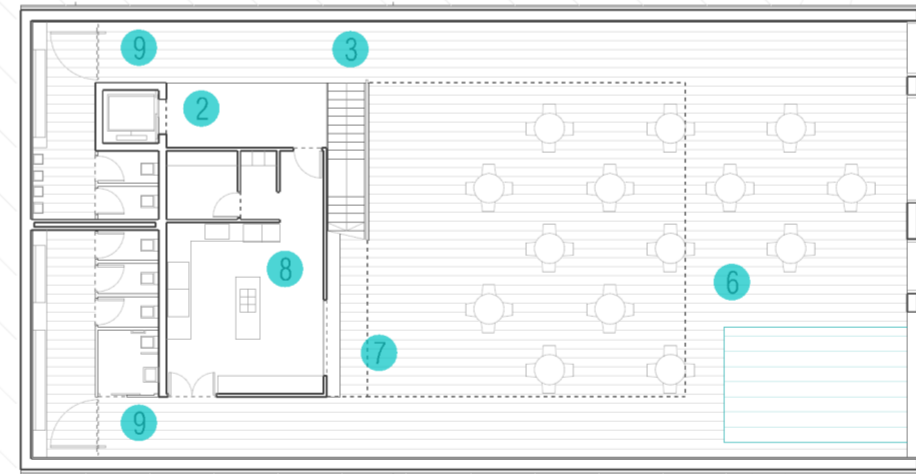
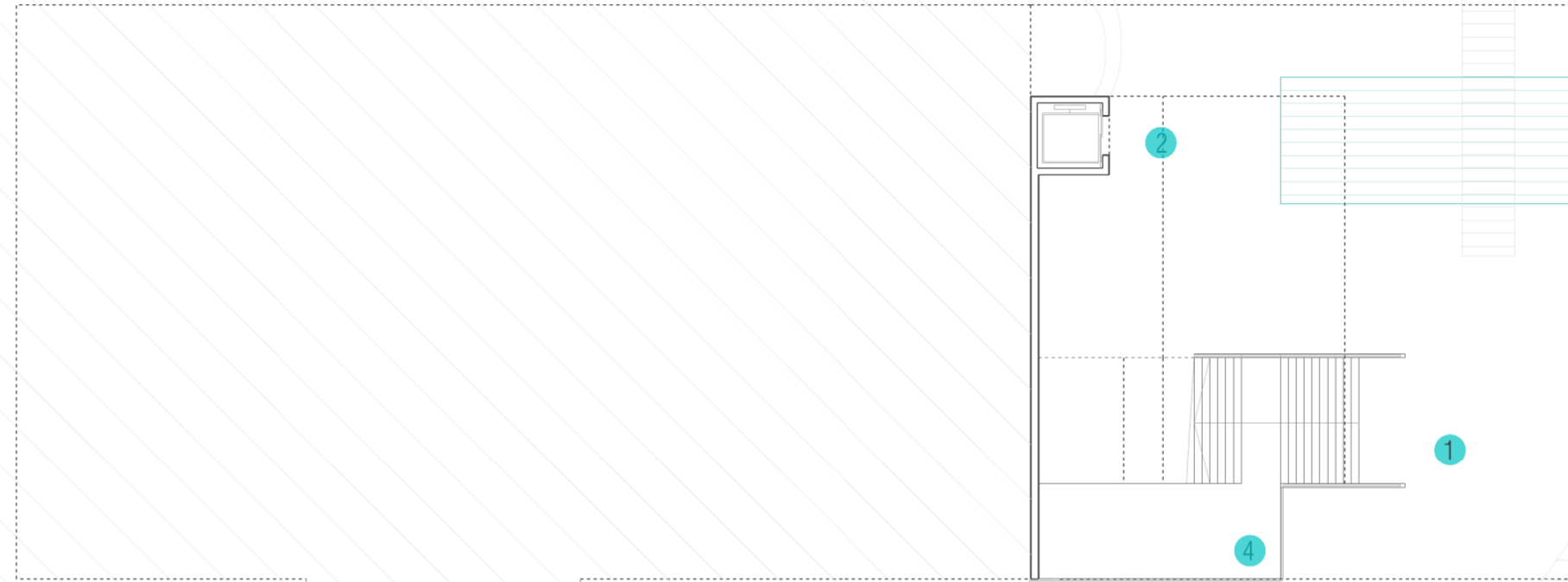
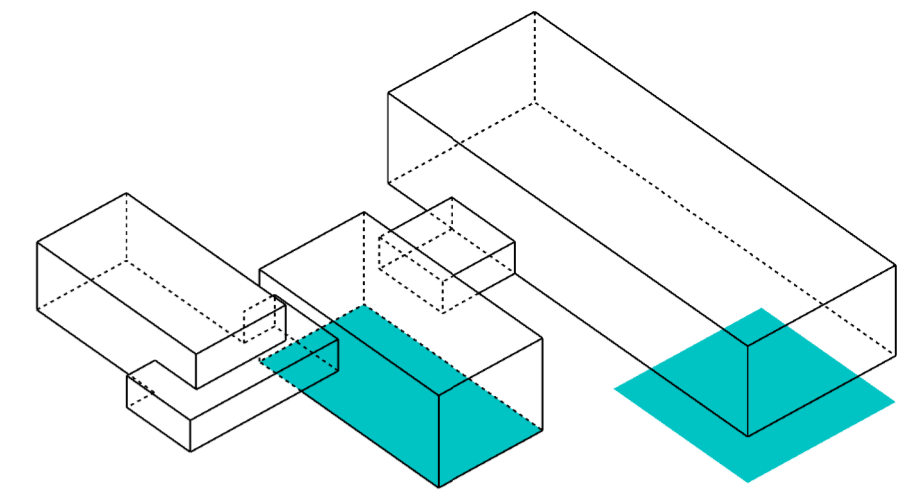
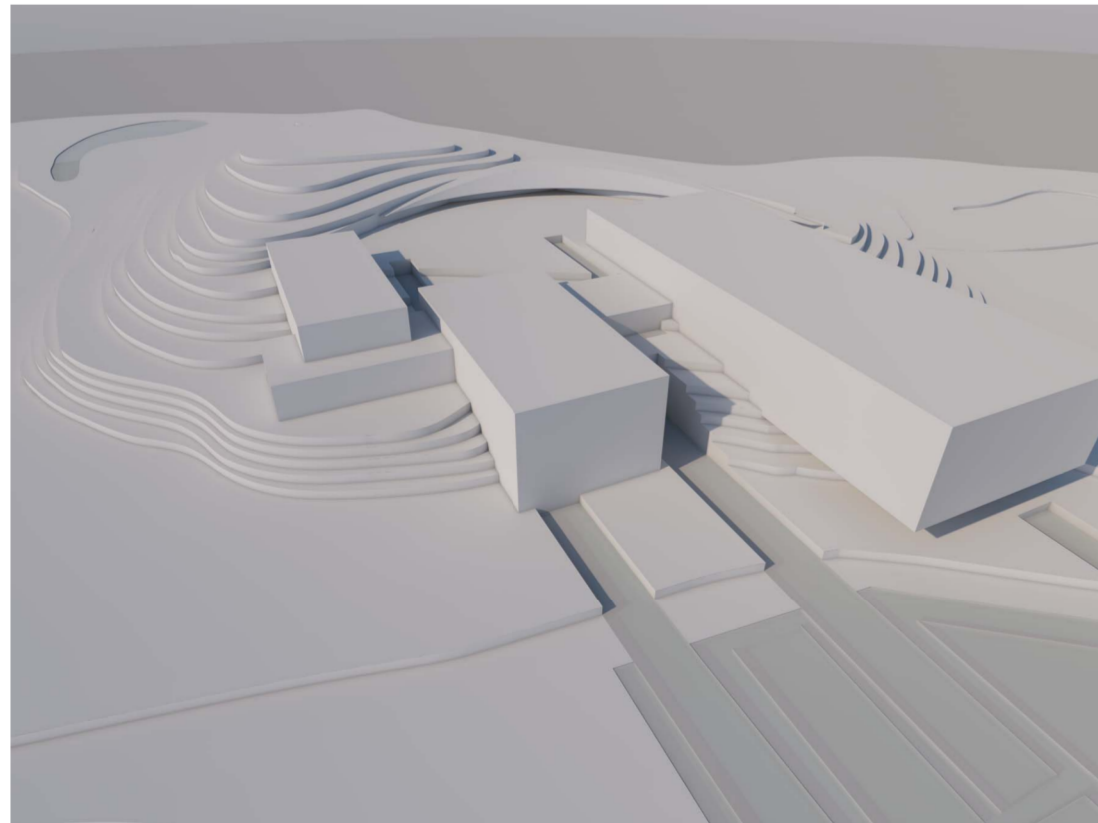
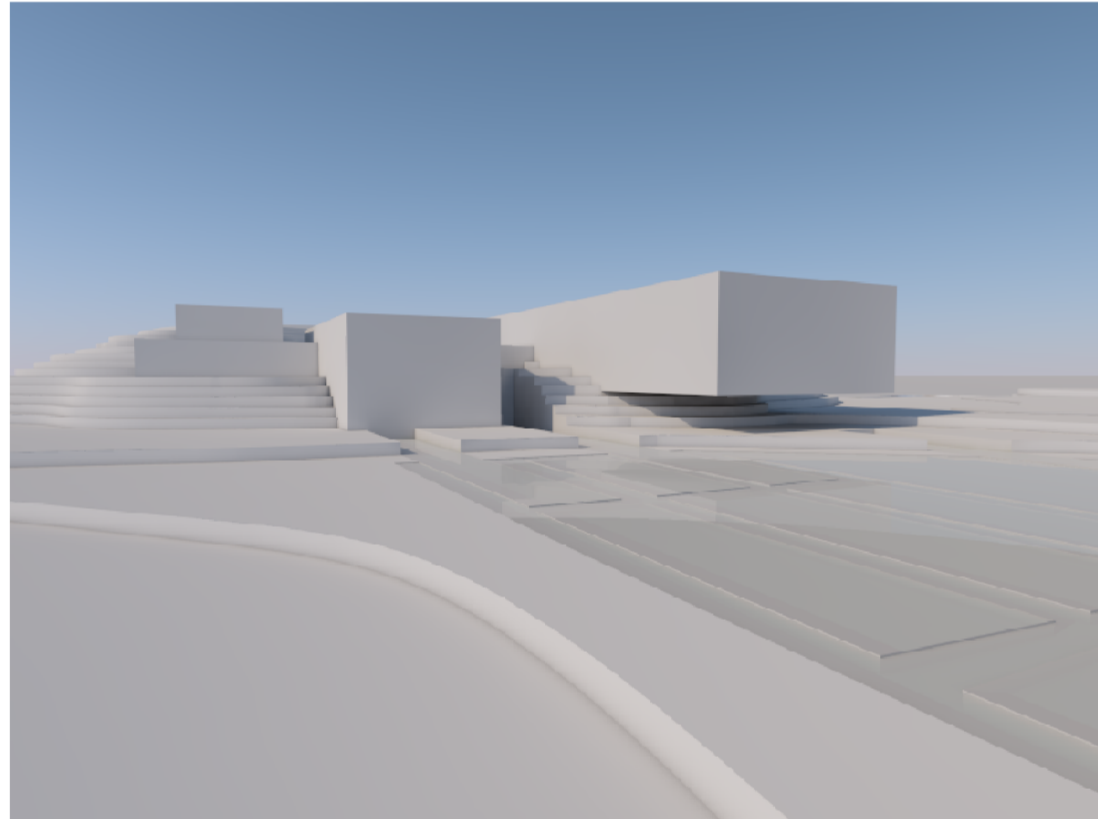
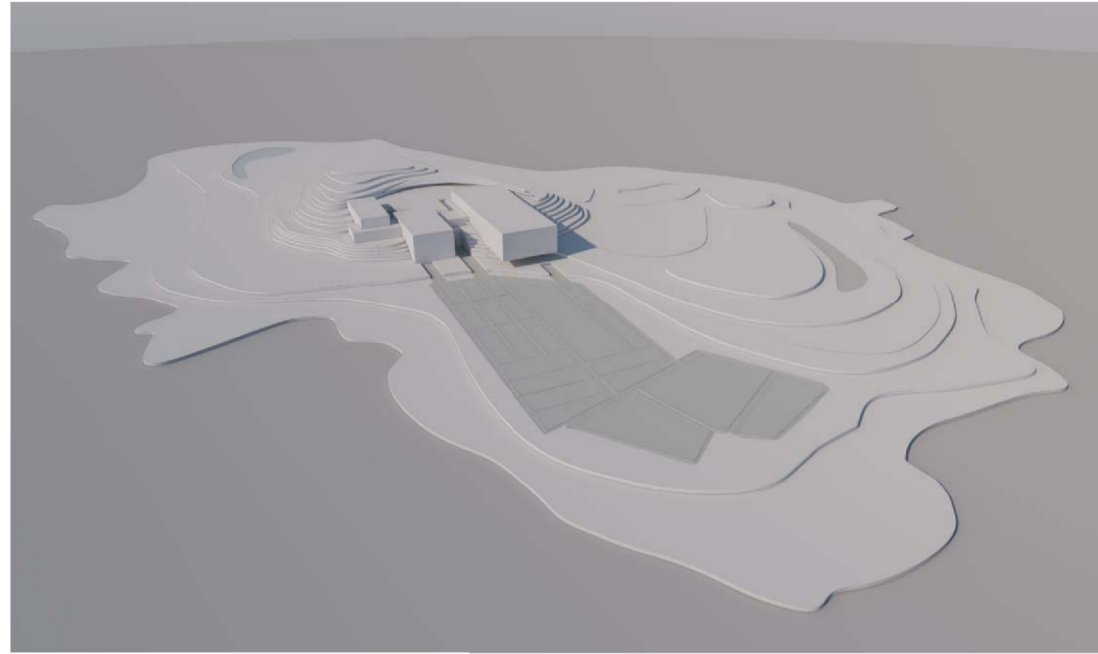




011

CENTRO DE INTERPRETACIÓN "LAS SALINAS DEL FRANCÉS"  
PLANTA NIVEL 0 +3.00). ACCESO A PASEO. E:1/250

MAQUETA INFOGRÁFICA



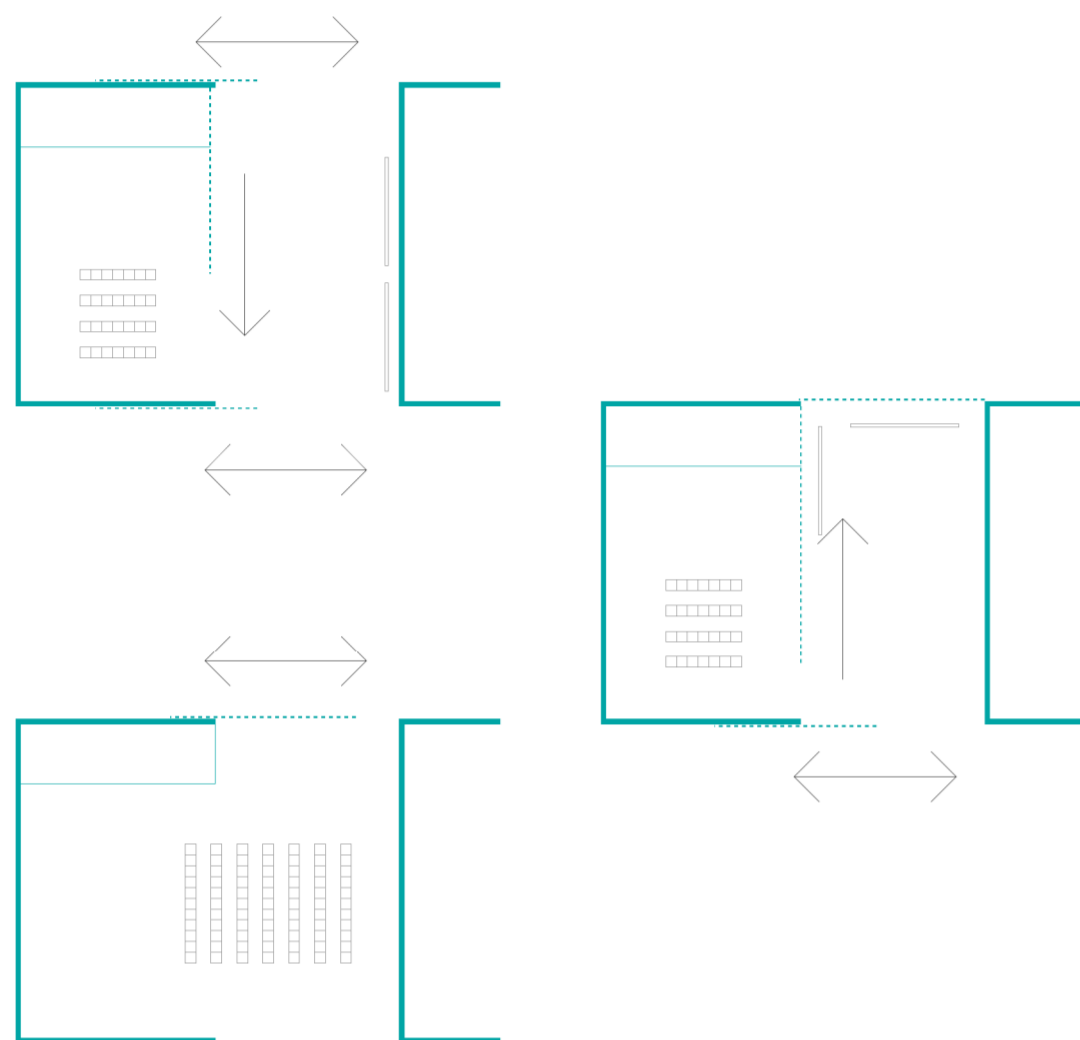
- 1 Acceso al museo
- 2 Ascensor
- 3 Escaleras
- 4 Espacio-mirador
- 5 Terraza
- 6 Cafetería
- 7 Barra
- 8 Cocina
- 9 Aseos



### SALA AUDIOVISUAL (MÓDULO A)

Mediante un sistema de paneles móviles conseguimos la modificación de superficies y la transformación en un espacio multifuncional:

- Sala de Audiovisual cerrado con un espacio adjunto fluido para exposición sobre la master class impartida en ese momento.
- Mediante el cierre de uno de los lados y manteniendo la sala pequeña audiovisual, se genera una zona acotada, un espacio definido donde poder ofrecer un refrigerio al término de la conferencia.
- Aumento de la superficie de la sala para proyección audiovisual o utilización de un espacio cerrado oscuro interactivo para exposición experimental de sensaciones de las salinas.



### SALÓN DE ACTOS (MÓDULO C)

Transformación del espacio para su uso para conferencias, espacio de cine infantil, mini teatro para la comunidad, etc..., así como para espacio libre cerrado para clases de yoga u otra actividad física, talleres, actividades comunitarias, animación, con gradas móviles que liberan el espacio a medida necesaria para el acto solicitado.

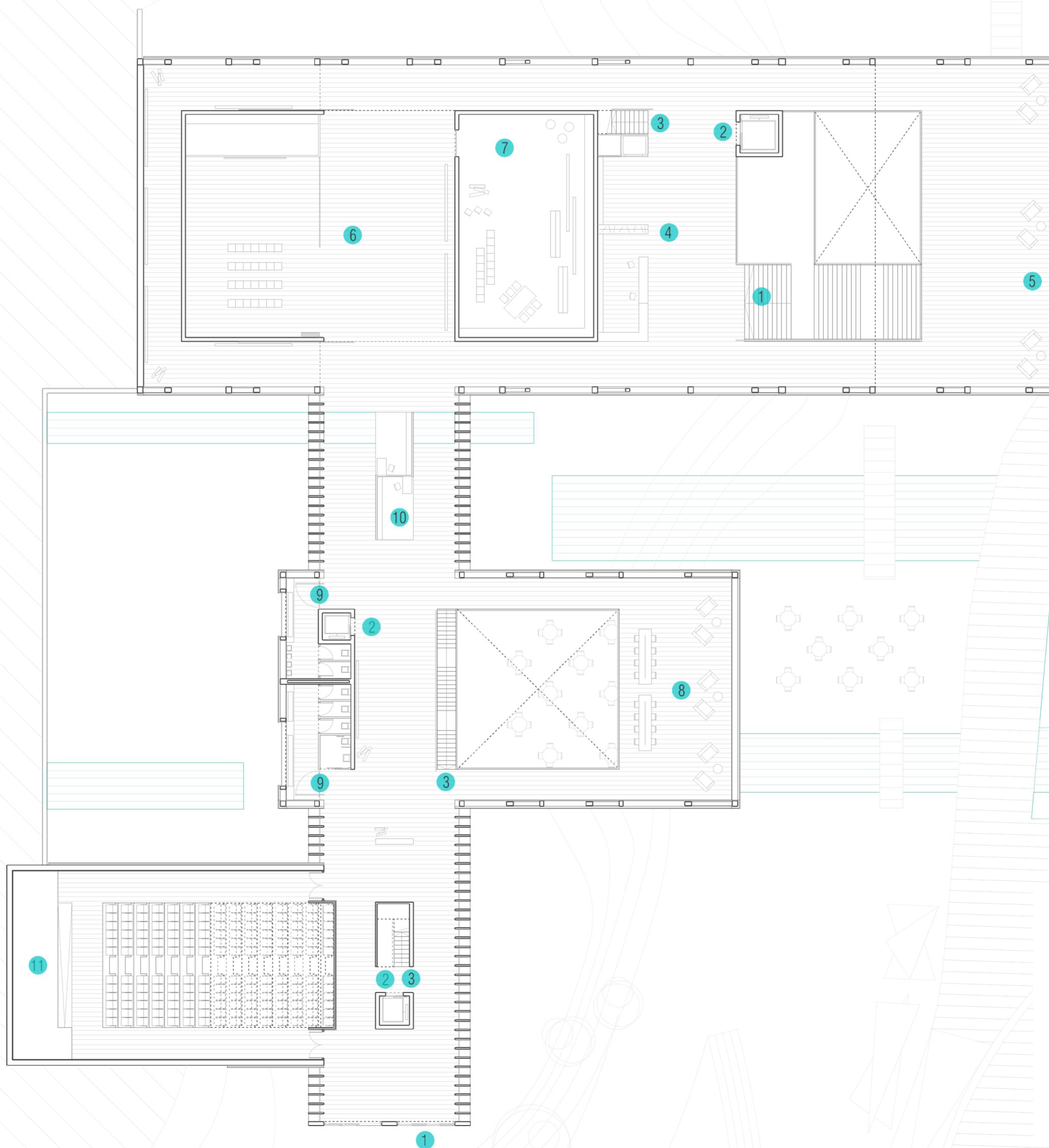
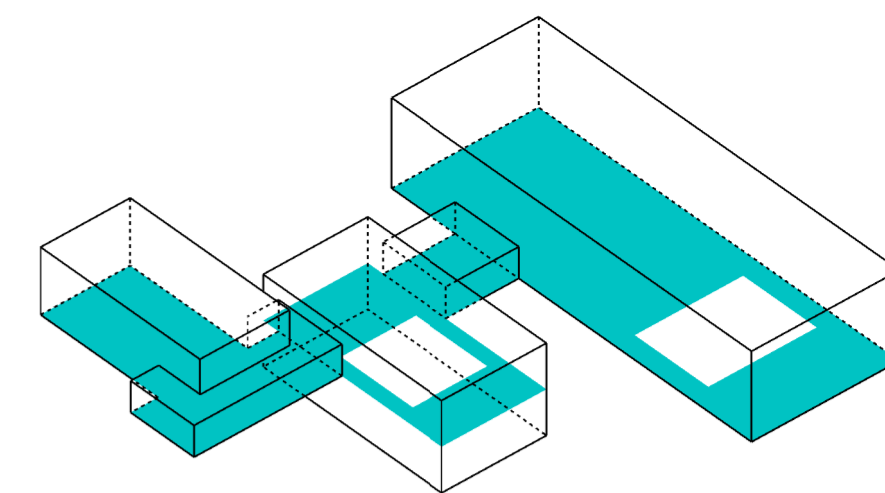


#### Gradas retráctiles teatrales de tipo "Stage Sets" con "sistema Hide Out"

Se diferencian de las deportivas por su estructura reforzada que le da una rigidez y sensación de solidez similar a la que se espera en un teatro con gradas convencionales permanentes. No hay ruidos, crujidos ni incomodidad para el público.

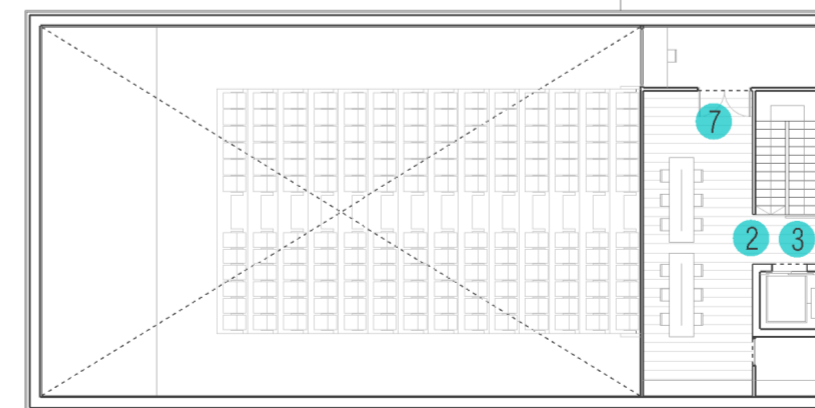
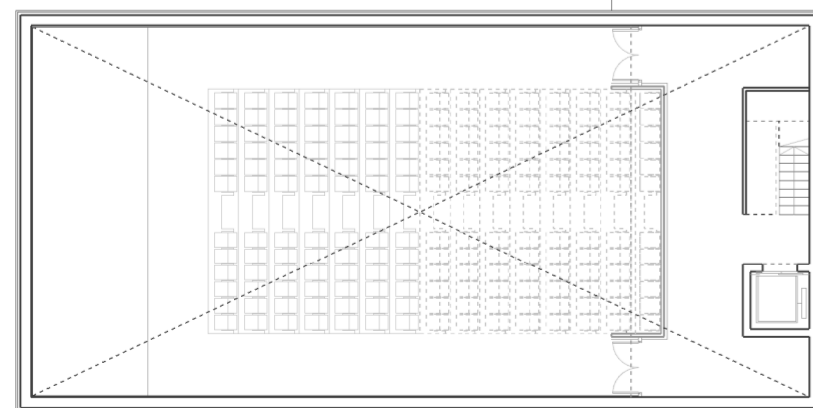
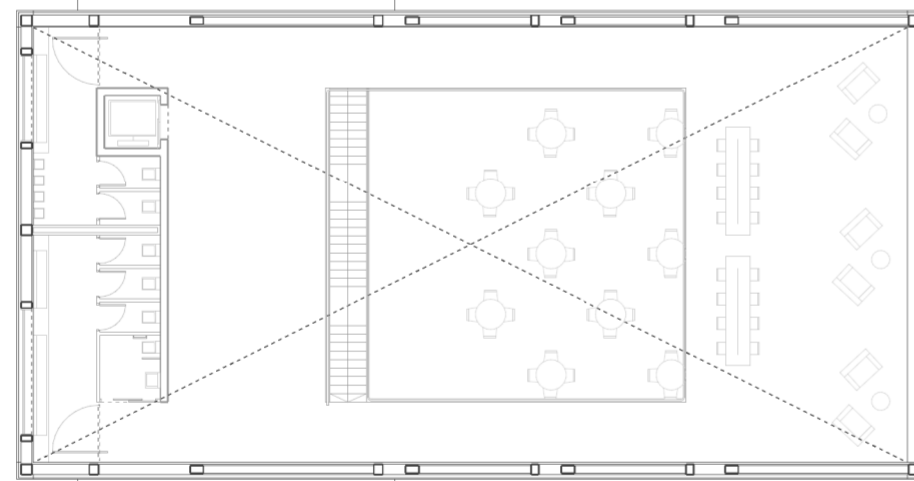
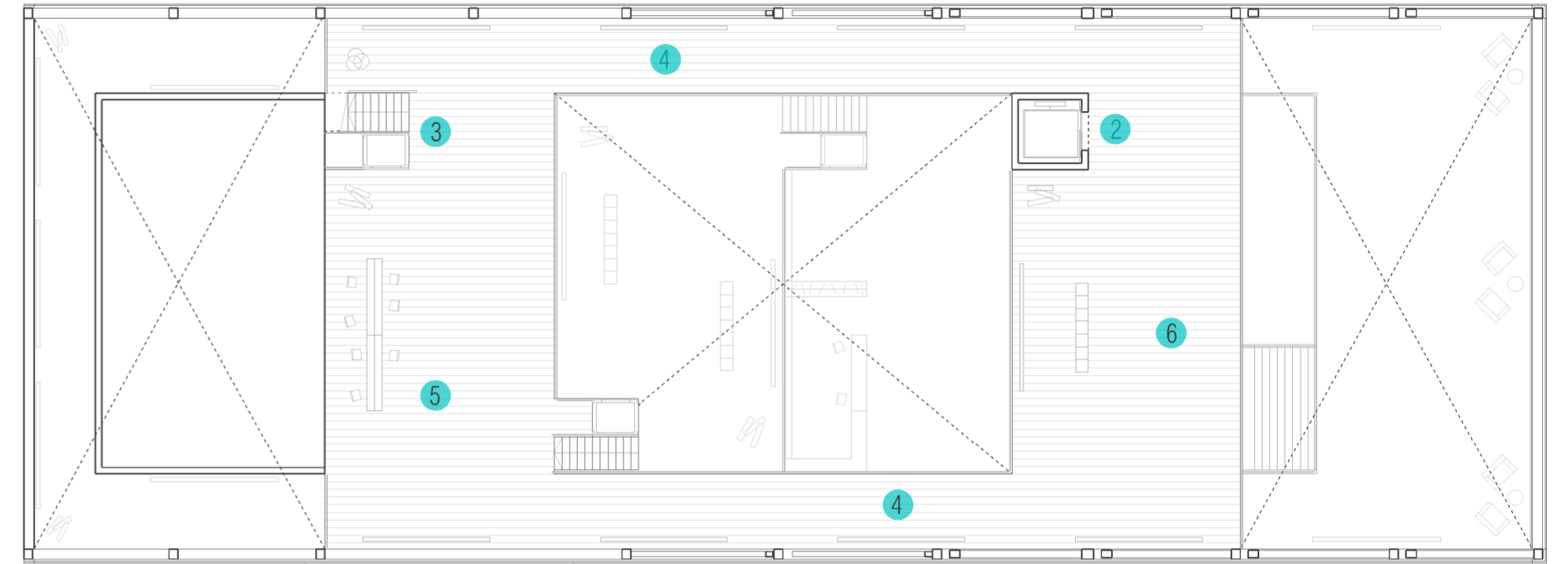
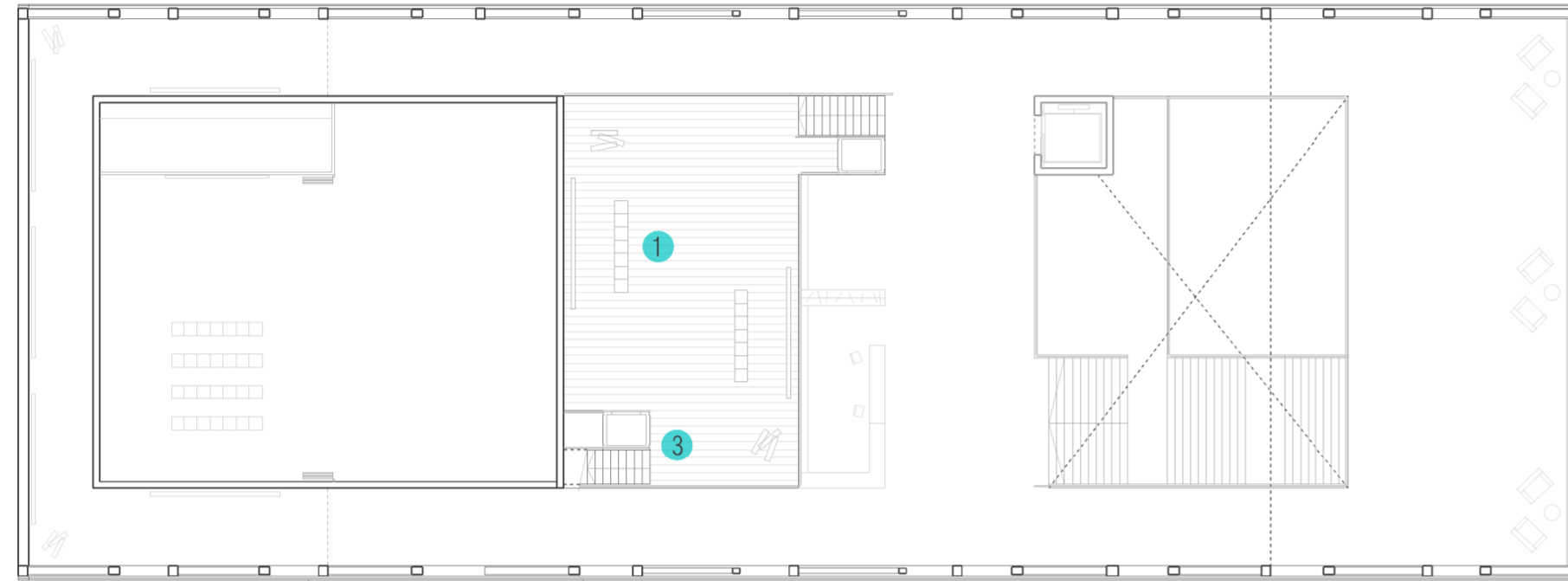
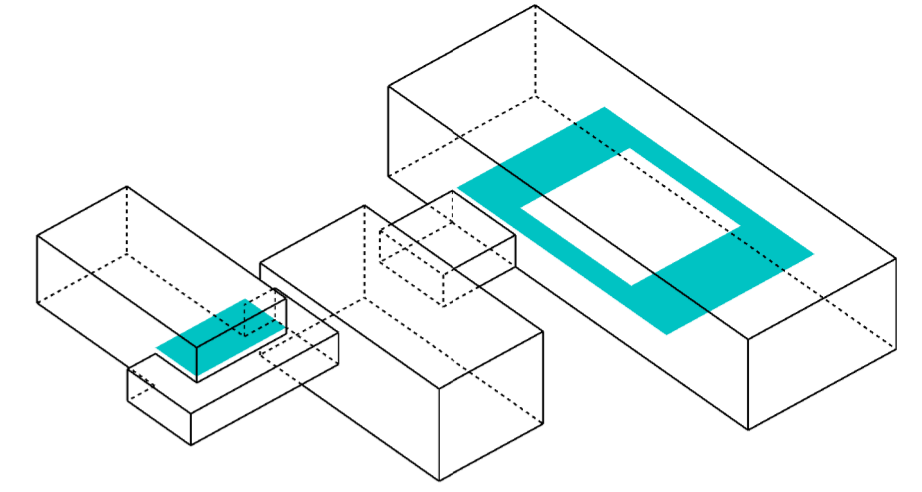
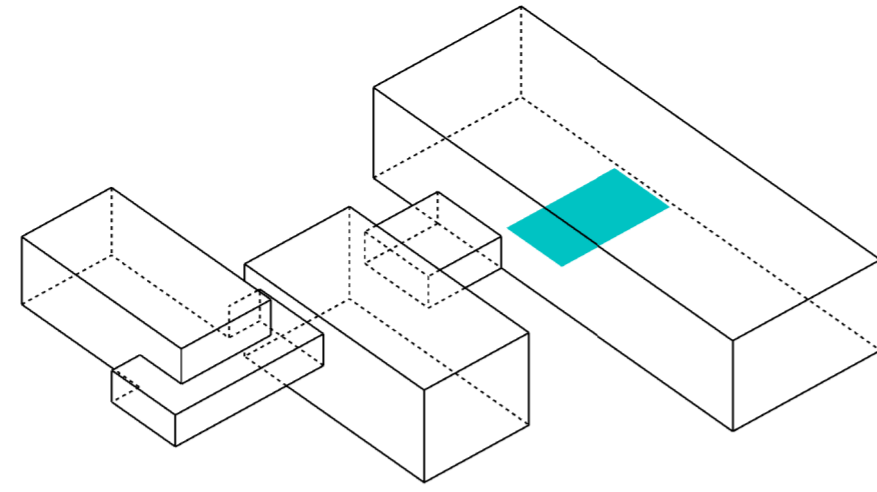
#### Características

- Gran rigidez estructural.
- Marcos realizados en perfiles de acero de alto calibre.
- Puede ser terminado en maderas finas, polyvinilo, formica o alfombra.
- El sistema de apertura y cierre de las gradas e incluso el guardado de las filas de butacas automático.



- |                            |                               |
|----------------------------|-------------------------------|
| 1 Acceso                   | 6 Sala Audiovisual flexible   |
| 2 Ascensor                 | 7 Almacenamiento              |
| 3 Escaleras/Salvaescaleras | 8 Zona de Trabajo-Mirador     |
| 4 Recepción                | 9 Aseos                       |
| 5 Espacio Mirador          | 10 Tienda de Souvenirs        |
|                            | 11 Salón de Actos polivalente |

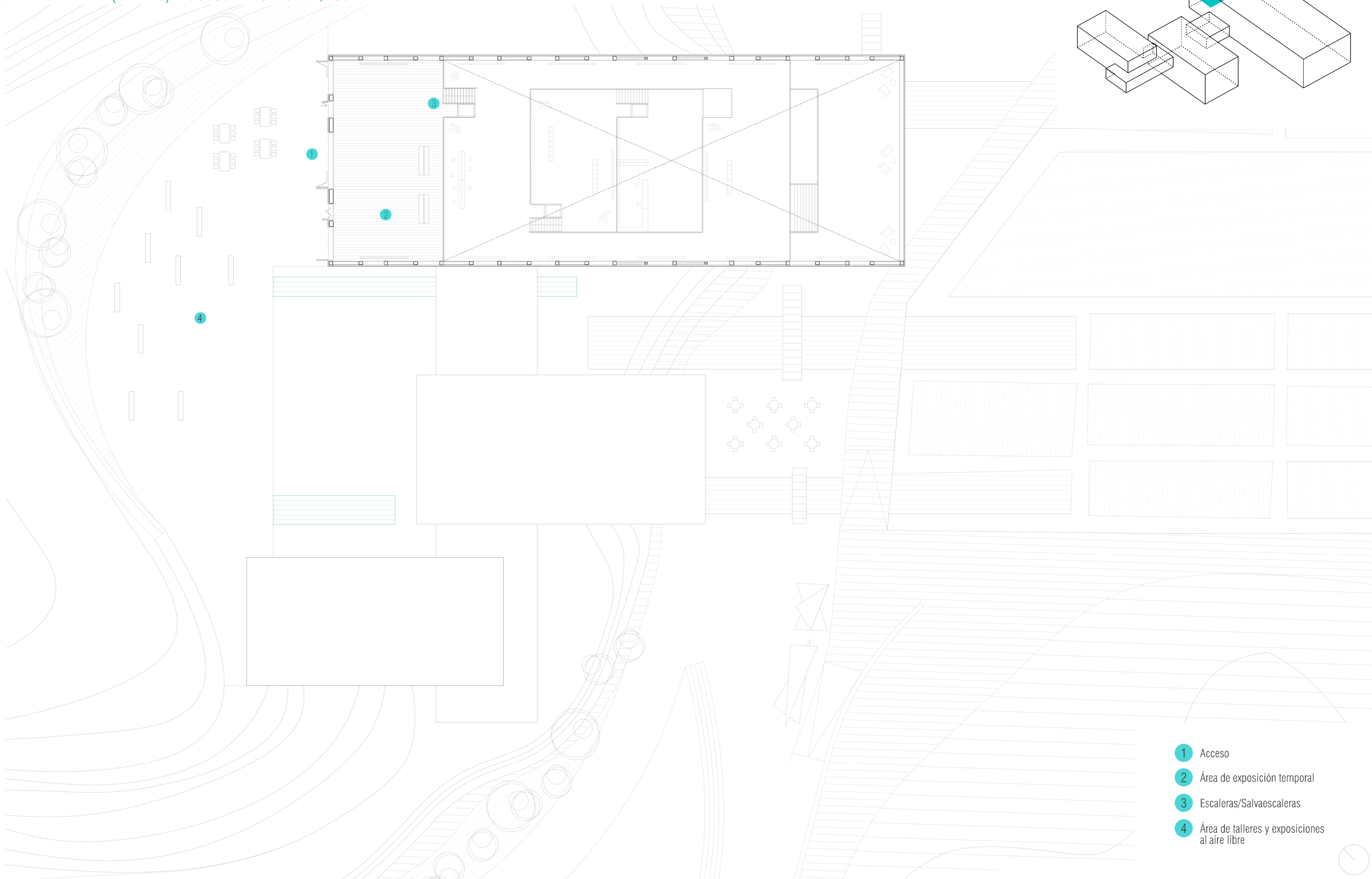
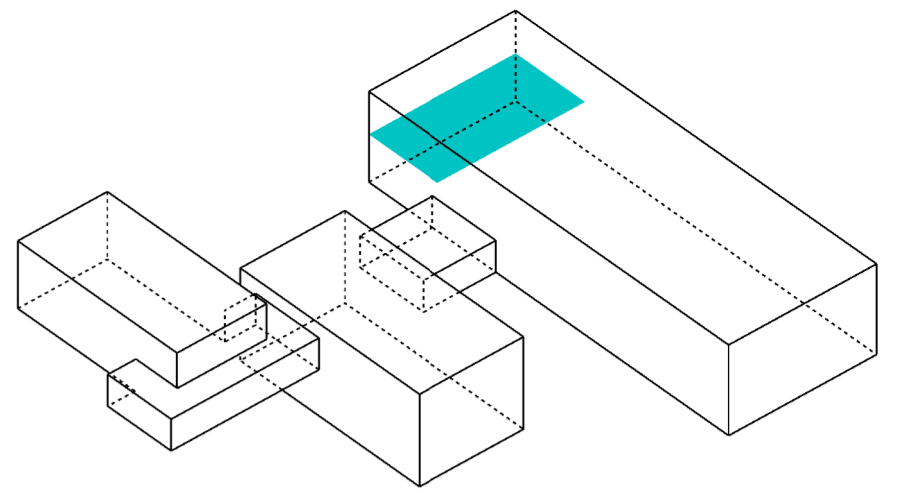




- 1 Área histórica
- 2 Ascensor
- 3 Escaleras/Salvaescaleras
- 4 Área de proceso
- 5 Área interactiva
- 6 Área del Mar
- 7 Zona Audiovisual-Talleres

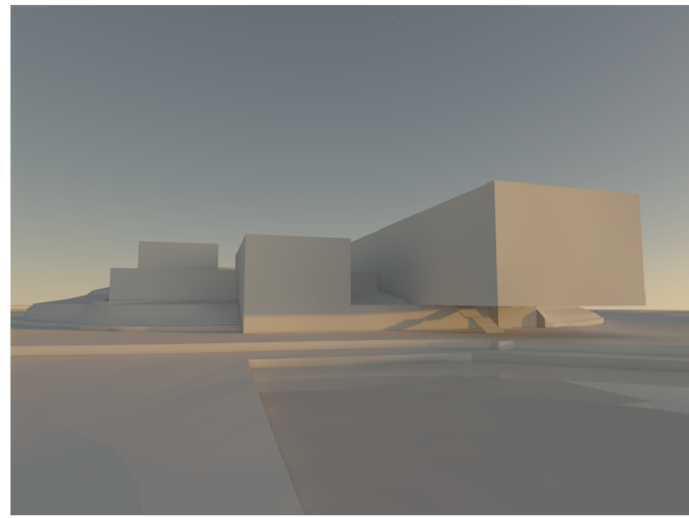




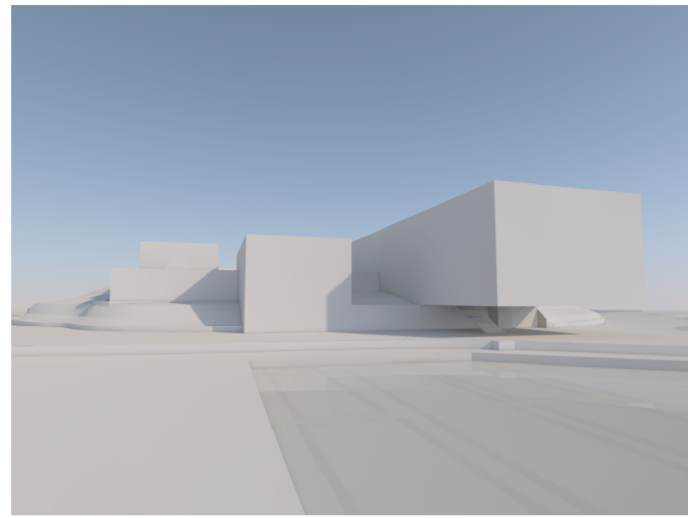


- 1 Acceso
- 2 Área de exposición temporal
- 3 Escaleras/Salvaescaleras
- 4 Área de talleres y exposiciones al aire libre

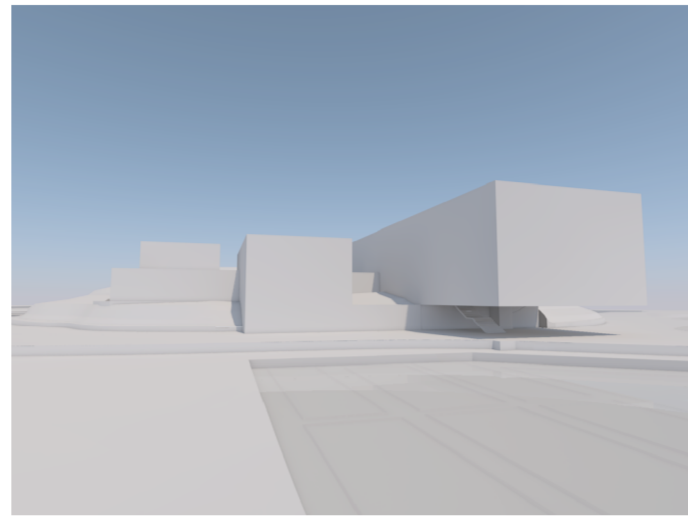




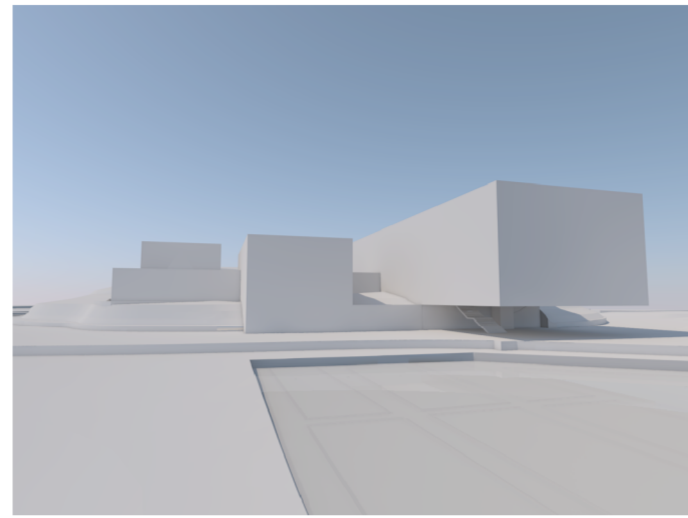
HORA: 7AM



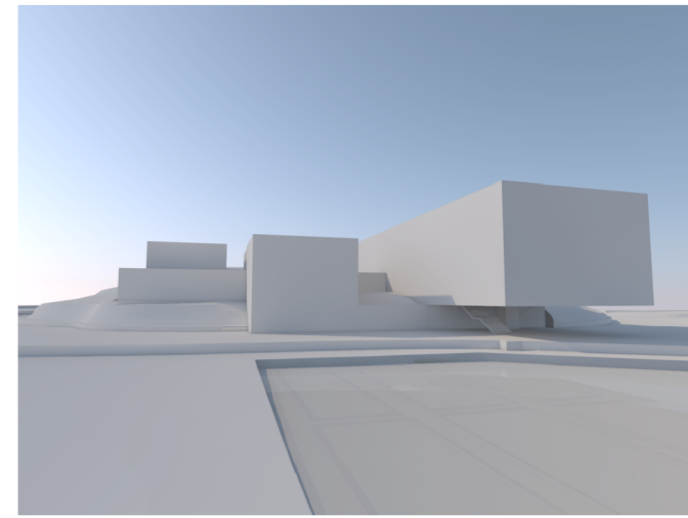
HORA: 9AM



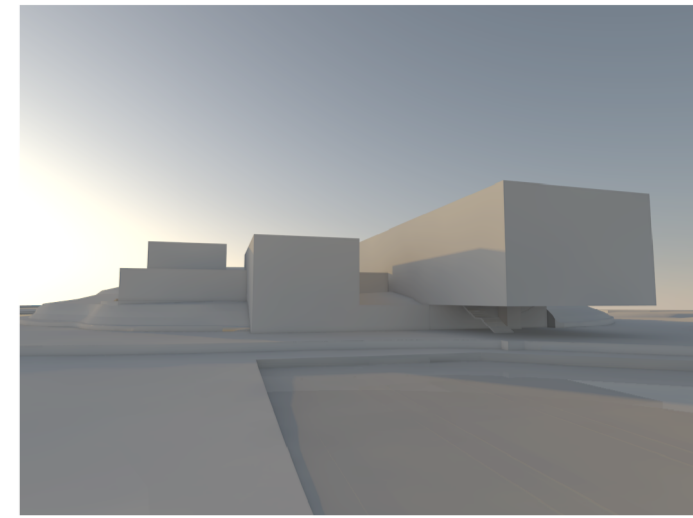
HORA: 11AM



HORA: 15PM



HORA: 17PM



HORA: 19PM

