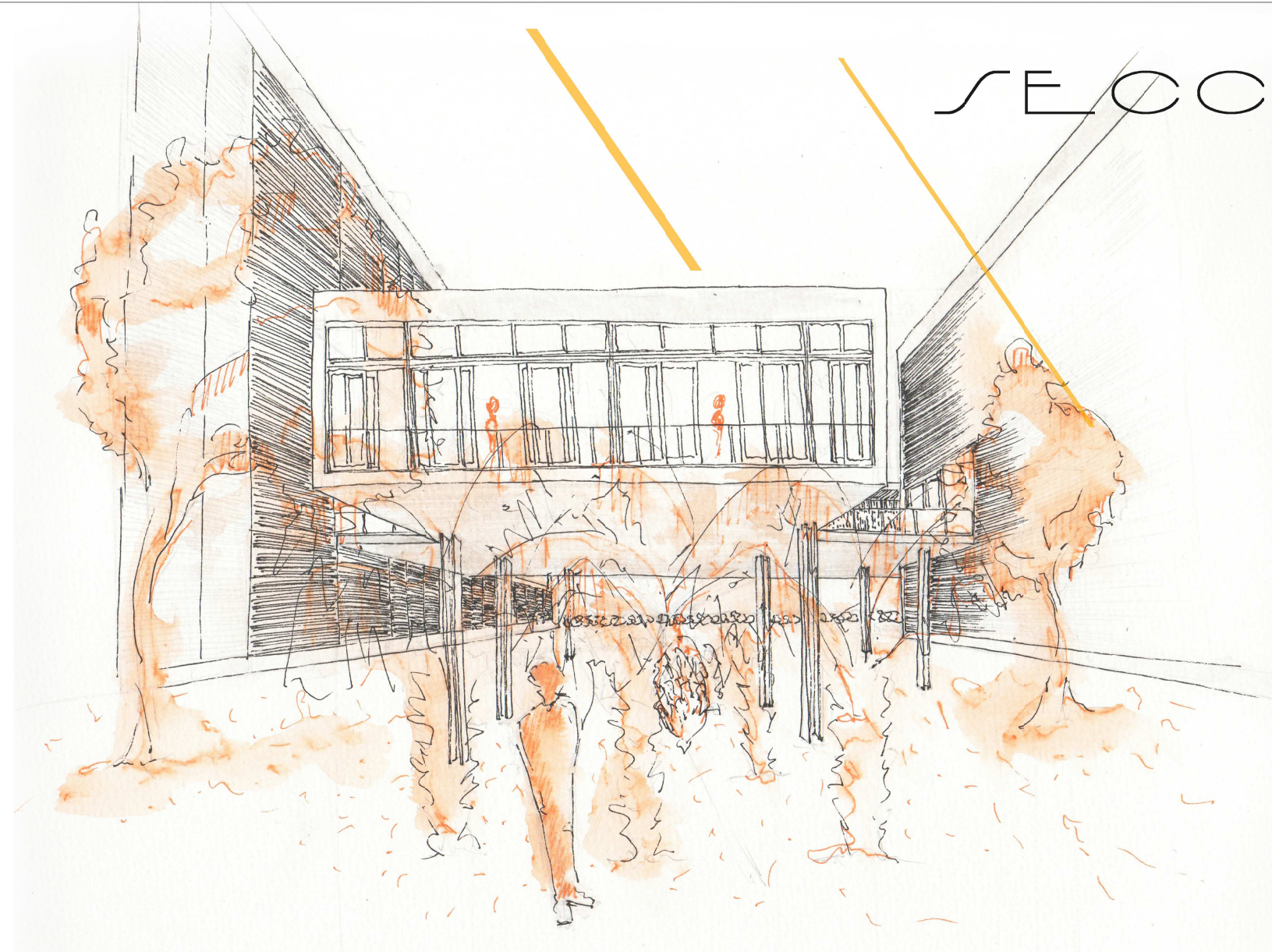


SECCIÓN BB'

ESCALA 1:70



PLANTA SEGUNDA

ESCALA 1:300



ESCALA 1:250



PFC
2015

Alumna:

SARA ACOSTA PÉREZ

Tutor:

Antonio Trujillo González

Estructuras: Benito García Maciá

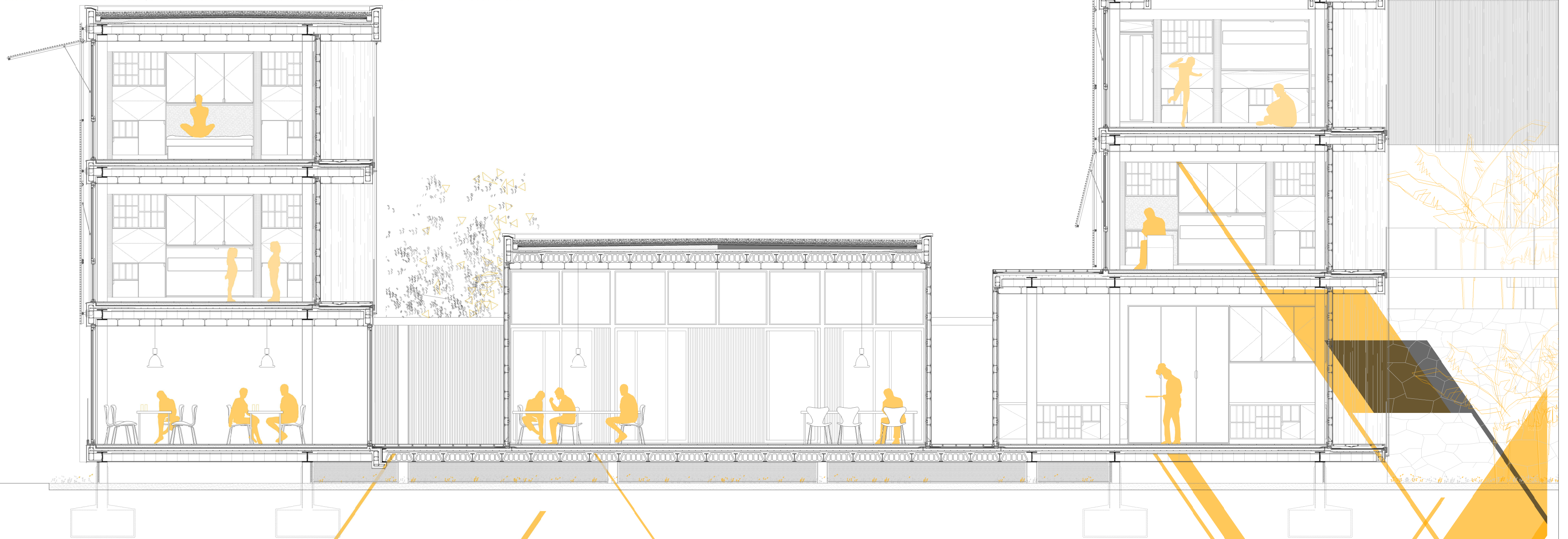
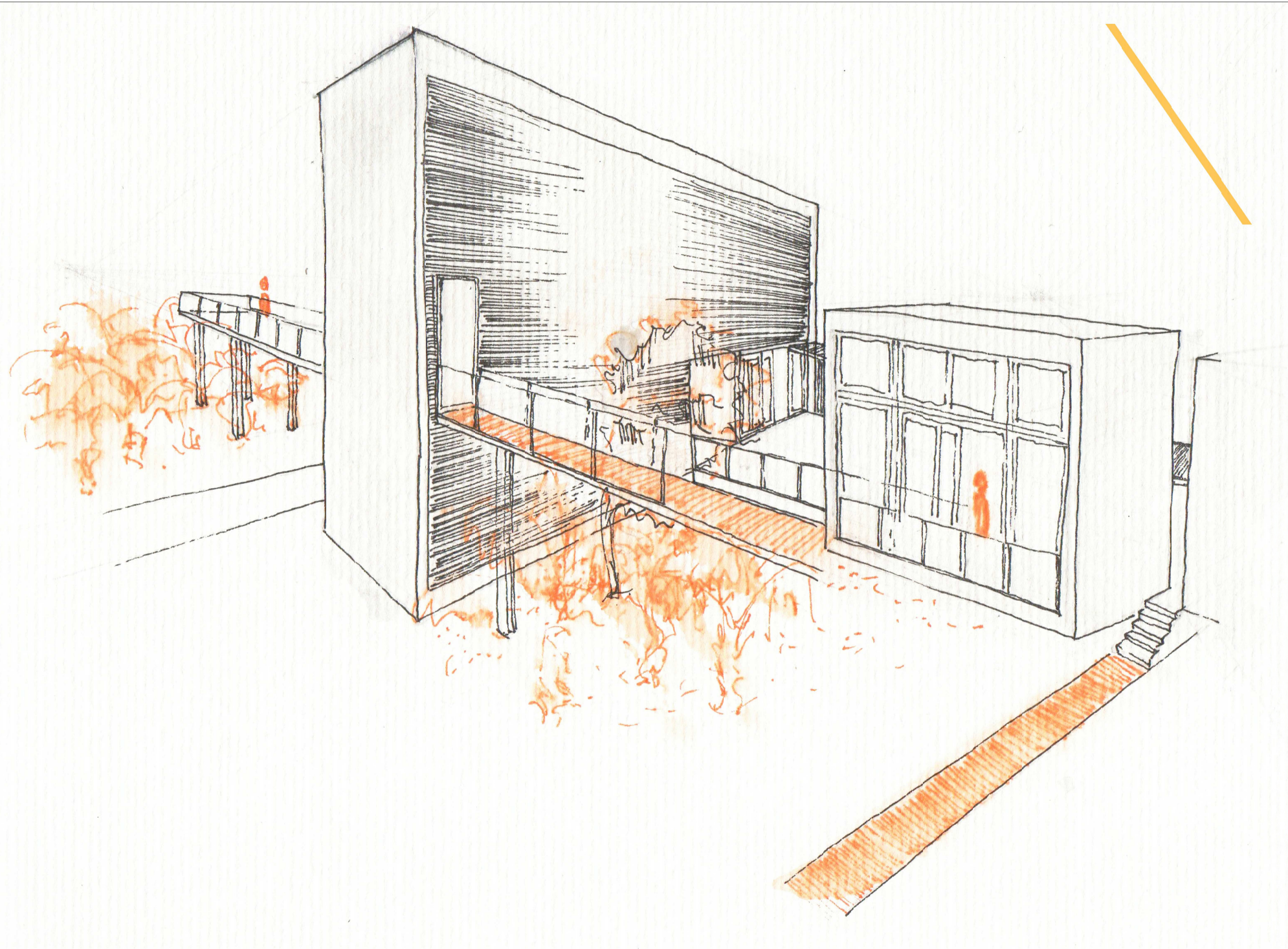
Construcción e Instalaciones: Manuel Montesdeoca Calderín

CENTRO DE ALTO RENDIMIENTO
LA GOLETA

CAR 19
PROYECTO

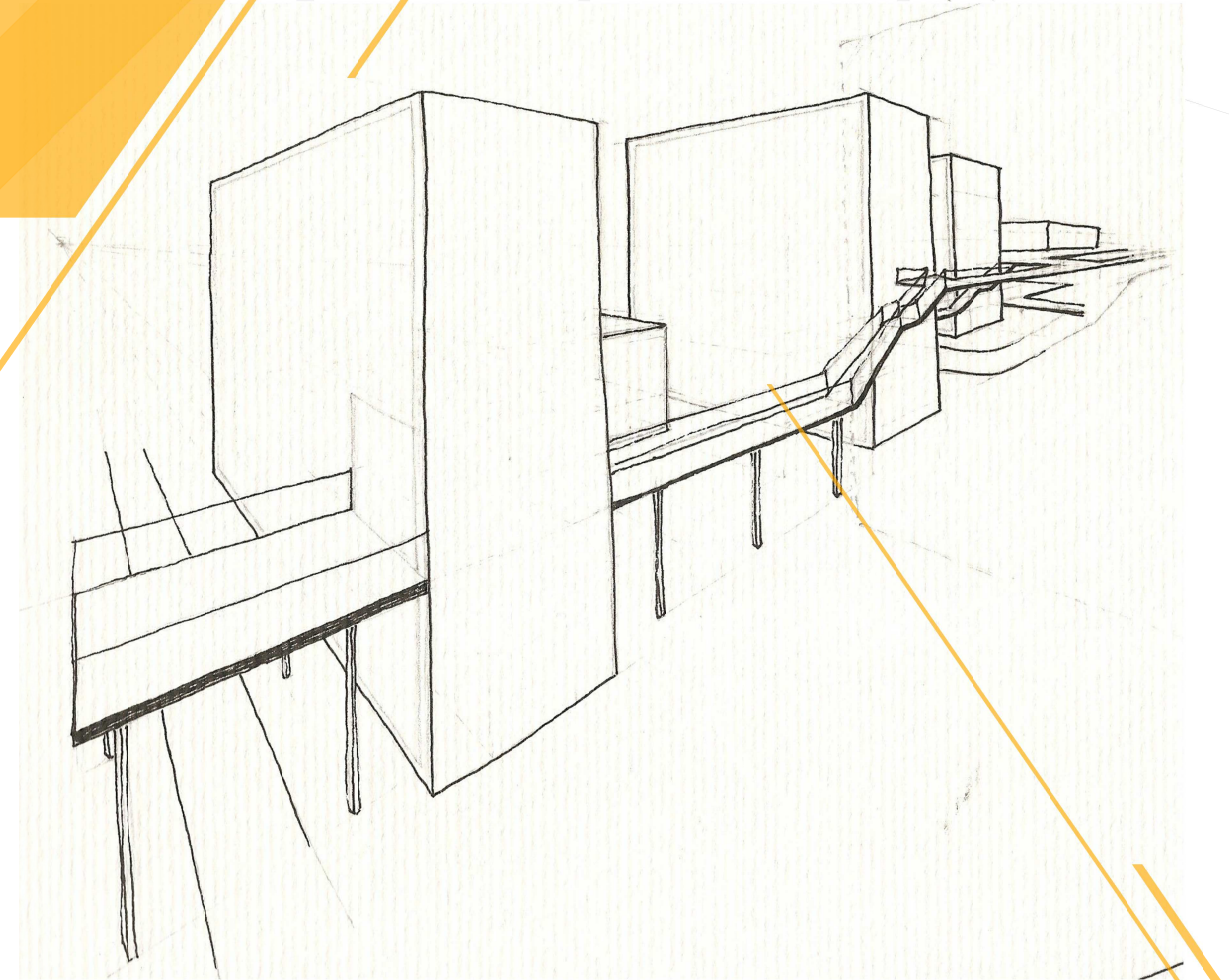
SECCIÓN CC'

ESCALA 1:70



PLANTA TERCERA

ESCALA 1:300



ESCALA 1:250

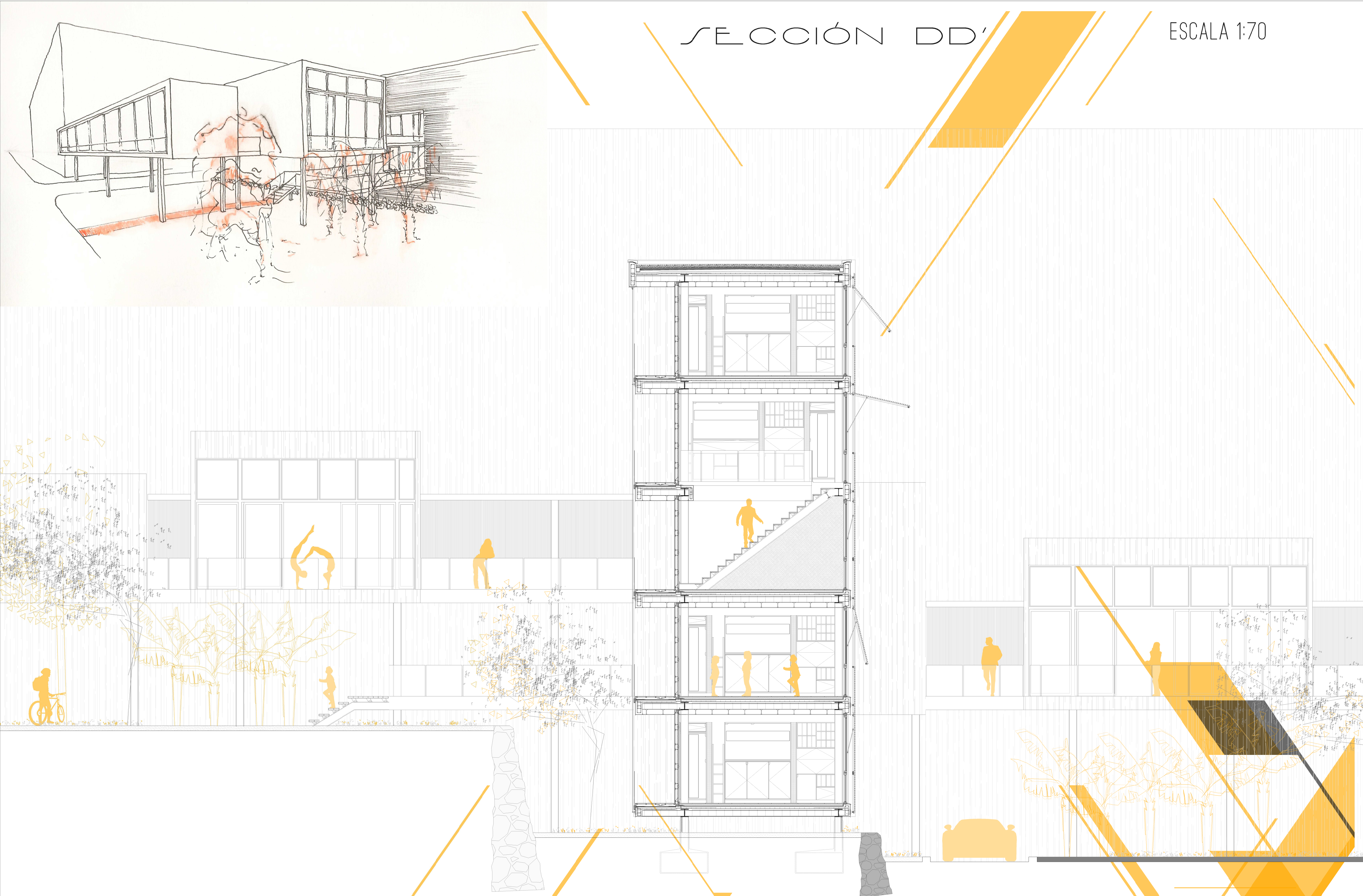
PFC
2015

Alumna: SARA ACOSTA PÉREZ
Tutor: Antonio Trujillo González
Estructuras: Benito García Maciá
Construcción e Instalaciones: Manuel Montesdeoca Calderín

CENTRO DE ALTO RENDIMIENTO
LA GOLETA **CAR 21**
PROYECTO

SECCIÓN DD'

ESCALA 1:70



PLANTA SUCESSIVAS

ESCALA 1:400

