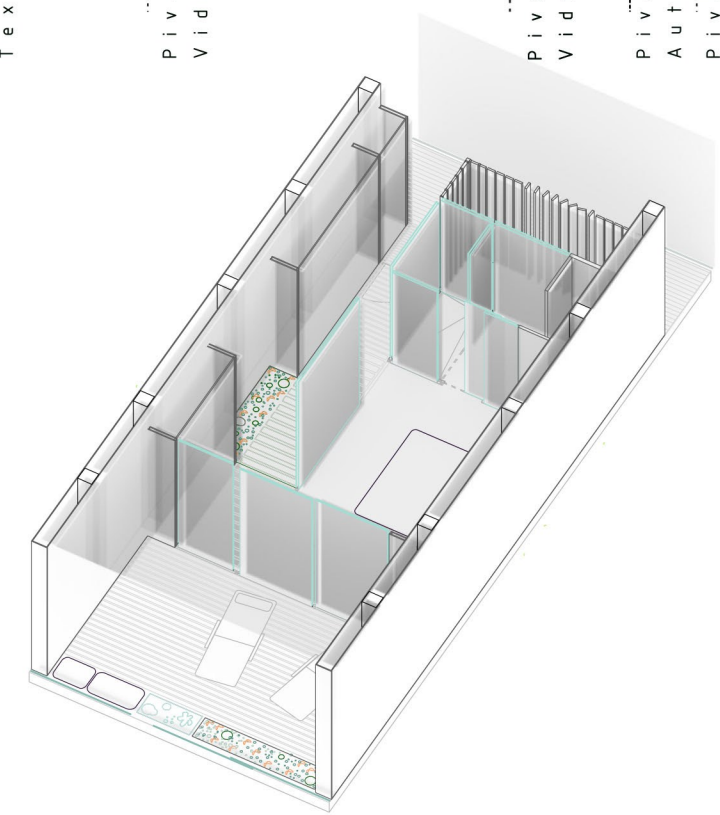
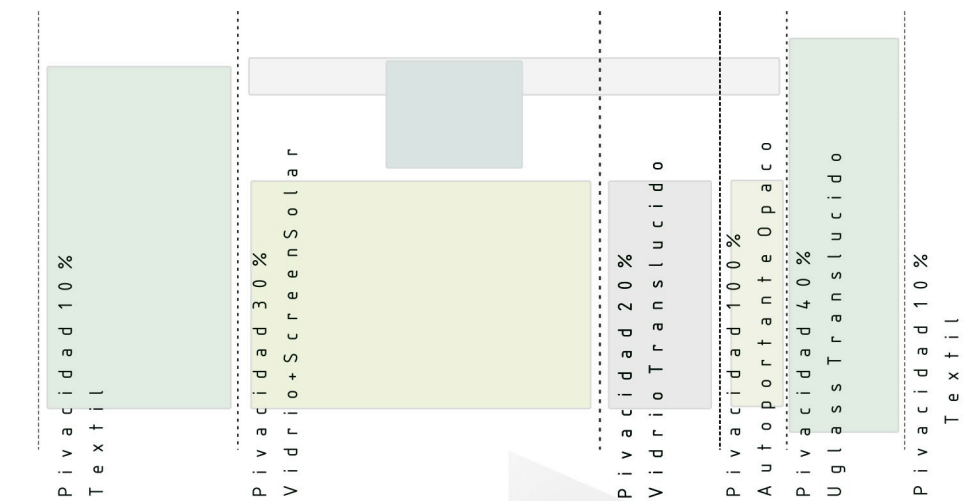


La **unidad habitacional** desarrolla la necesidad al igual que el resto del proyecto de cohesionarse con los elementos y el lugar preexistente y a su vez proporcionar las necesidades y requisitos para un **hotel gran lujo**. Su desarrollo espacial se basa en la creación de **famices** con diferentes grados de **permeabilidad y privacidad** para que el cliente pueda disfrutar del paisaje y el entorno pero a su vez privatizar y controlar su espacio. Entre los espacios programáticos se encuentran pequeños **huertos privados** a pequeña escala para que el cliente pueda disfrutar de una **experiencia agrícola**. Estos huertos a su vez refrescan y ventilan el ambiente la estancia contribuyendo a su eficiencia energética

En cuanto a la sección se busca que la estancia principal tenga un techo continuo quedando baños y usos secundarios encerrados en prismas de menor altura. Cuando el usuario se acerca a los bordes de los prismas la sección varía para dar sensación de **amplitud y apertura al paisaje**



Seccion Long 1

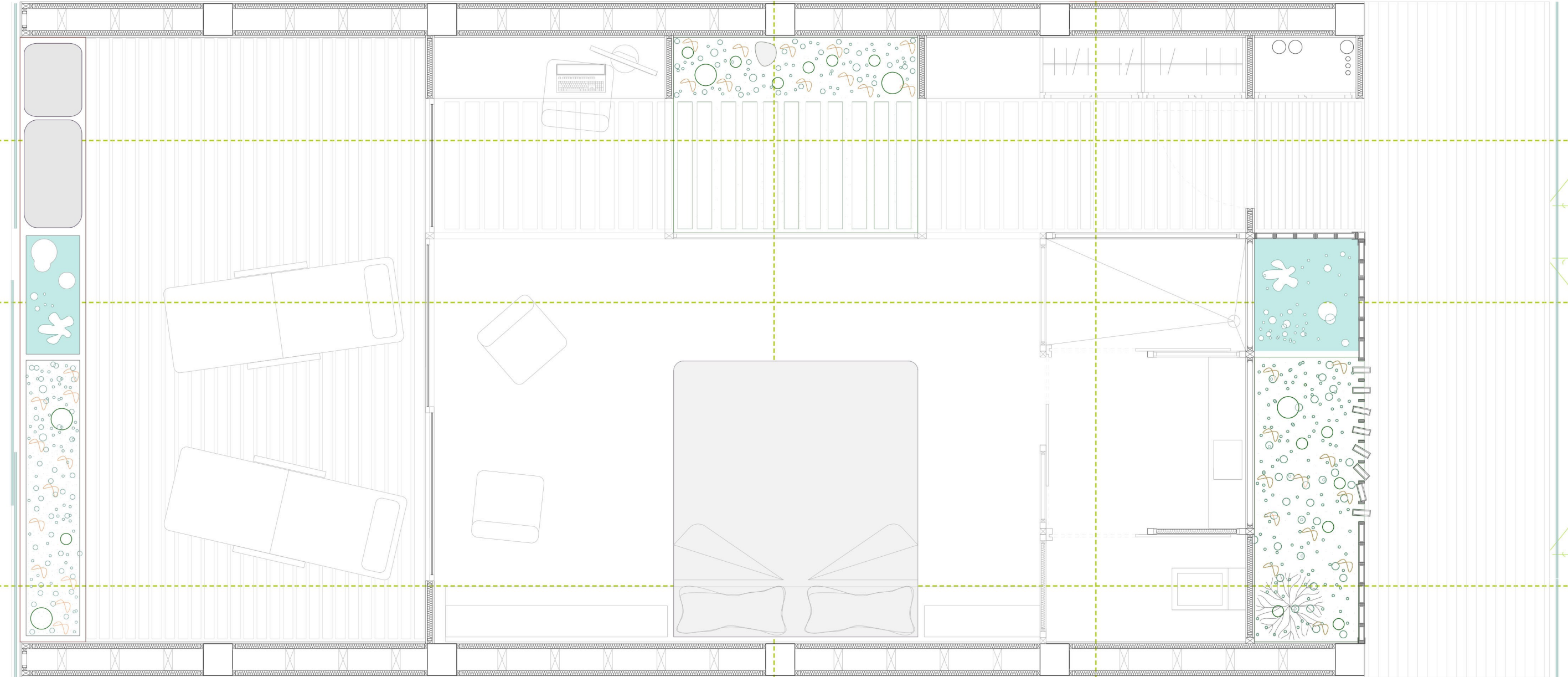
Seccion Long 2

Seccion Long 3

Seccion Trans 1

Seccion Trans 2

Seccion Trans 3



Seccion Trans 2

Seccion Long 1

