

PLANO PROPUESTA GENERAL



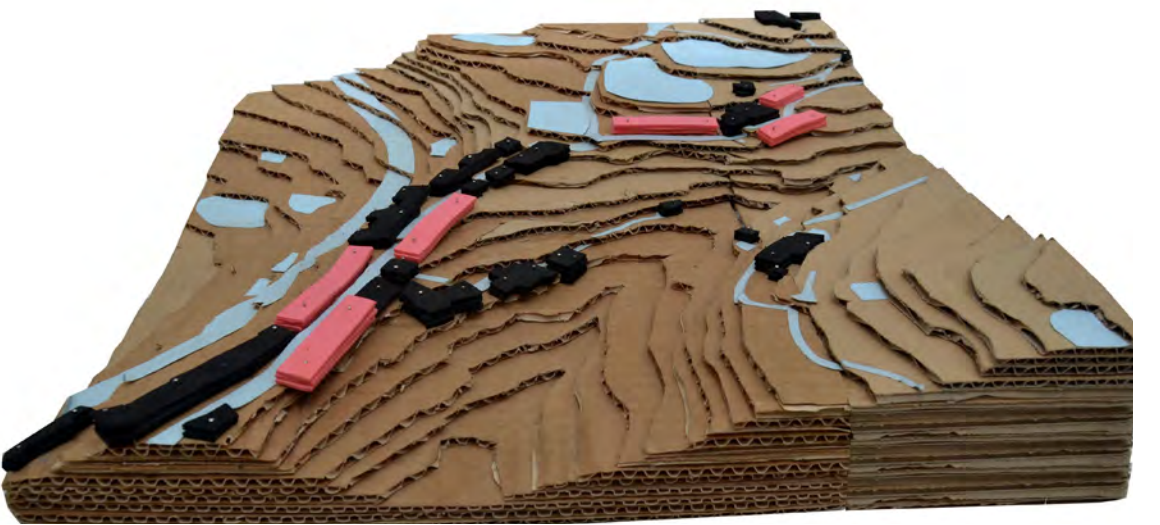
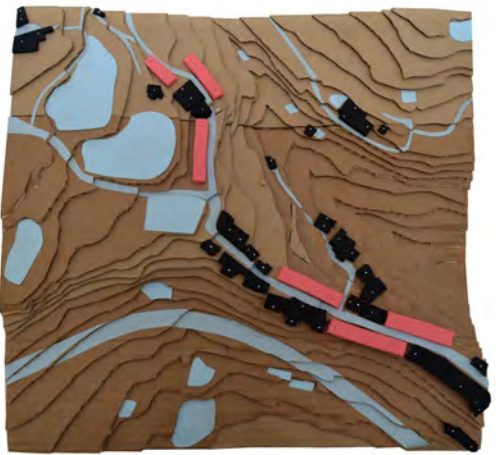
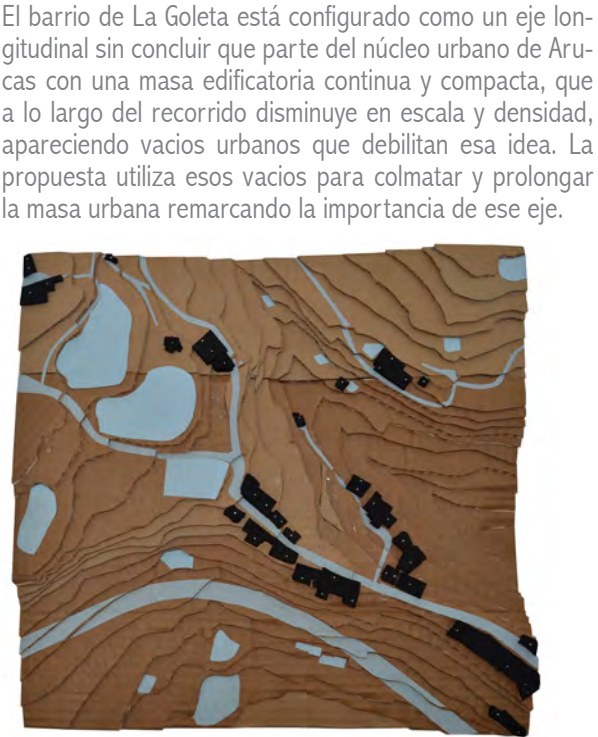
EJE LA GOLETA + VACIOS URBANOS



EJE LA GOLETA + VACIOS URBANOS + HUERTOS



ESQUEMA IDEA



MAQUETA DEL LUGAR

El barrio de La Goleta está configurado como un eje longitudinal sin concluir que parte del núcleo urbano de Arucas con una masa edificatoria continua y compacta, que a lo largo del recorrido disminuye en escala y densidad, apareciendo vacíos urbanos que debilitan esa idea. La propuesta utiliza esos vacíos para colmar y prolongar la masa urbana remarcando la importancia de ese eje.

**COHOUSING**

COOPERATIVA DE VIVIENDAS PREFABRICADAS  
LA GOLETA, ARUCAS, GRAN CANARIA



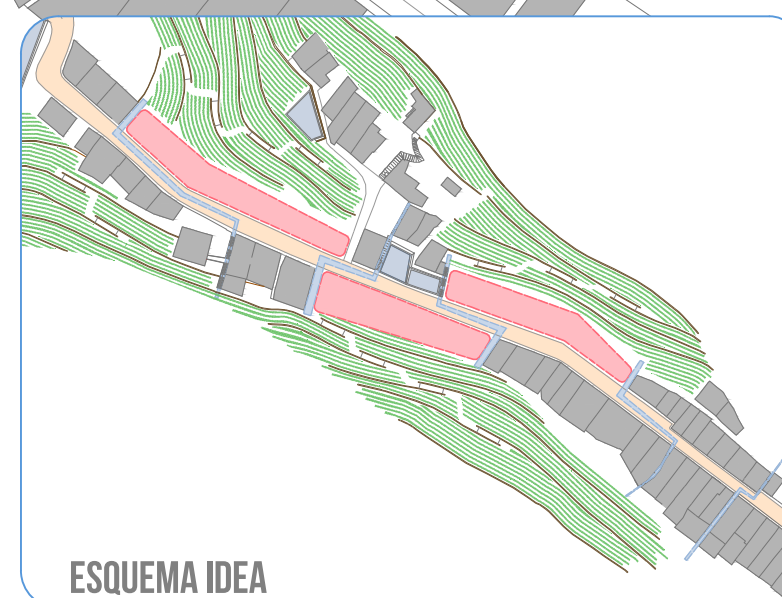
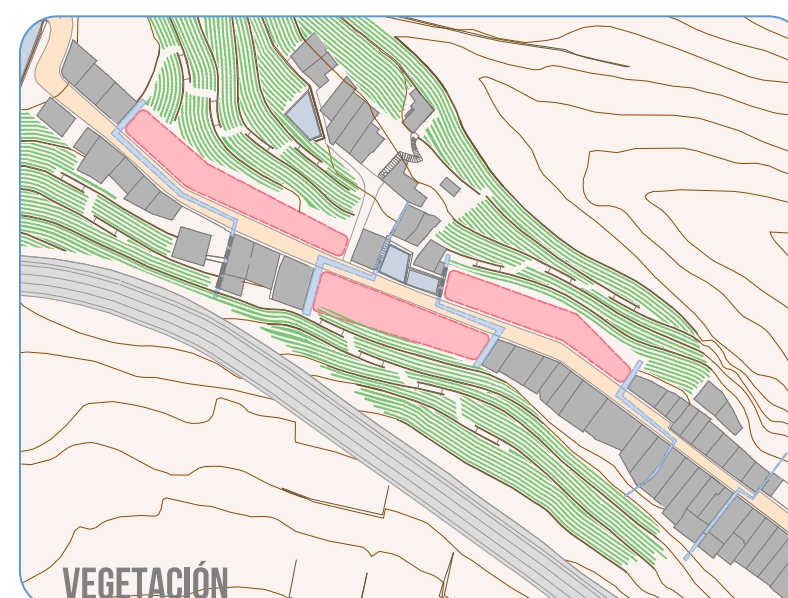
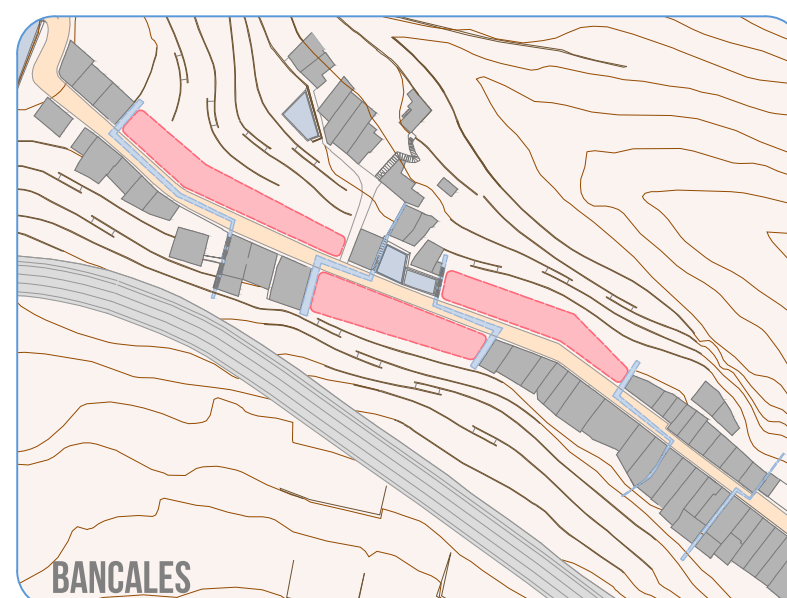
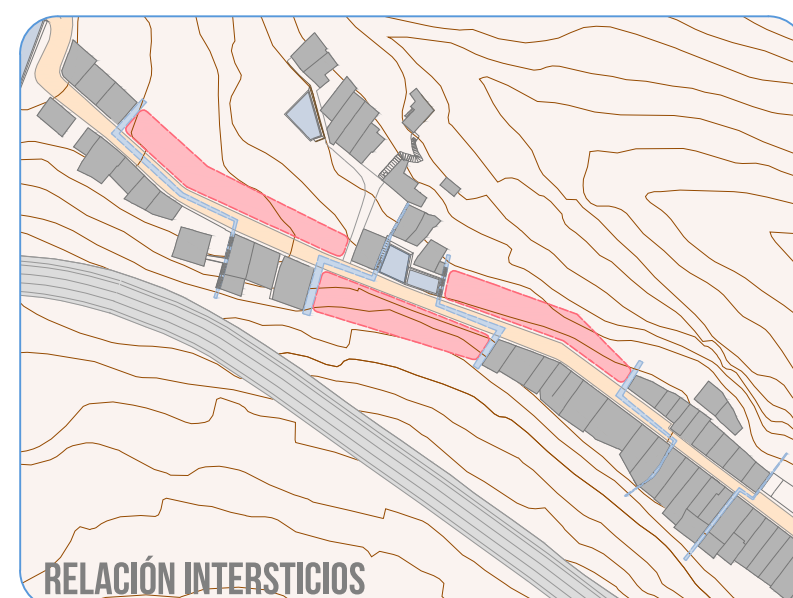
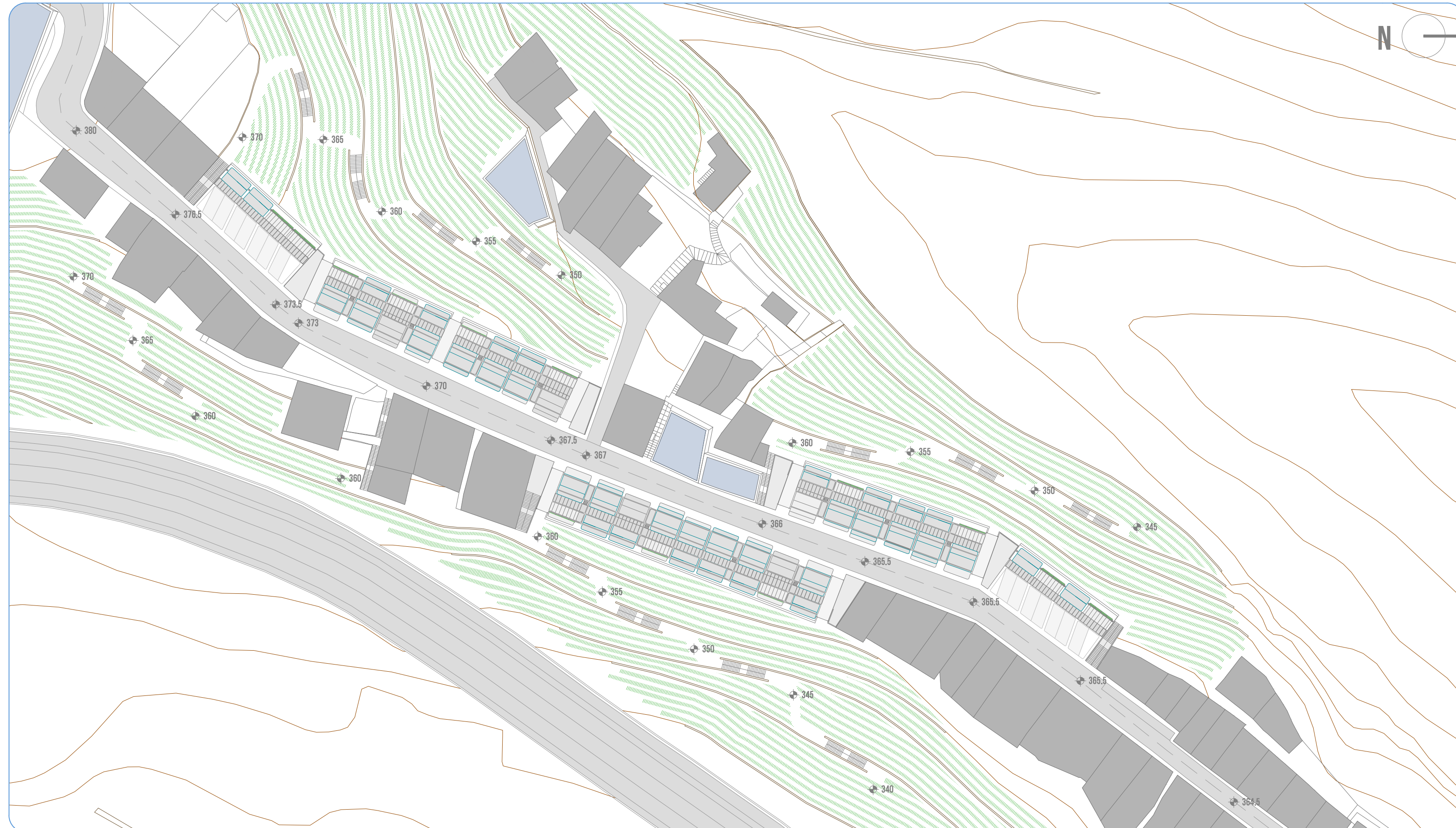
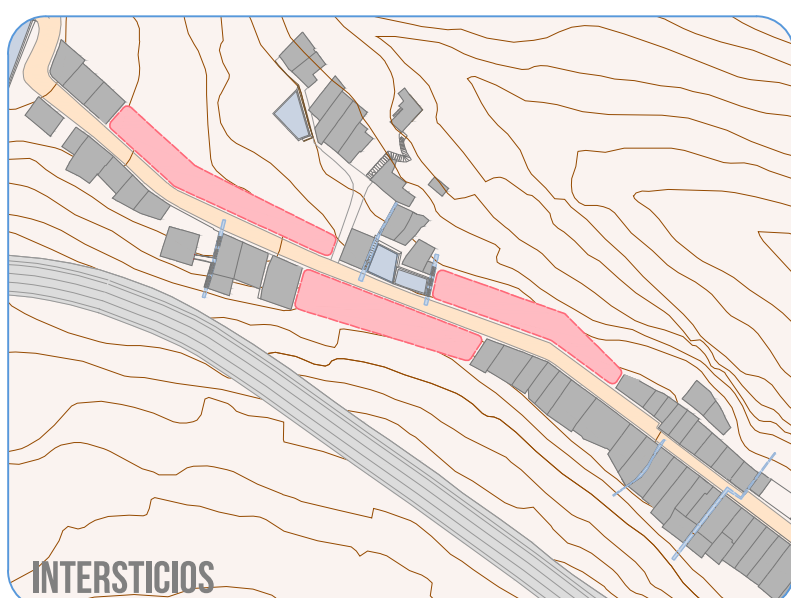
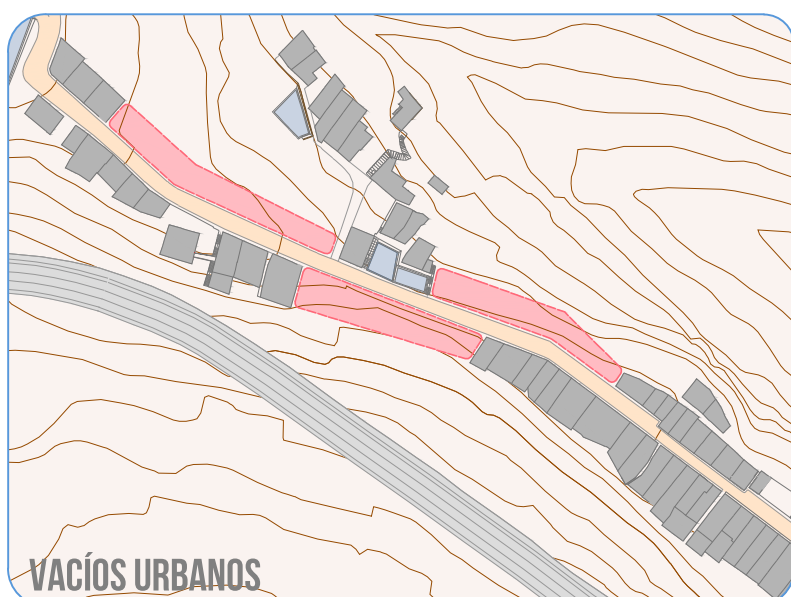
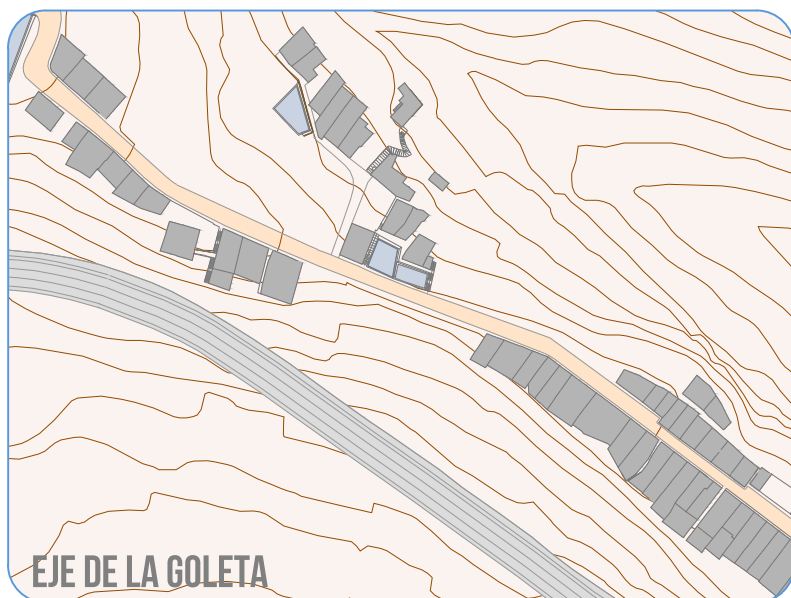
ALUMNO  
NEFTALI DEL PINO RAMÍREZ QUINTANA  
TUTOR  
JOSE LUIS PADRÓN RIVAS  
SEMINARIO  
HABITAR DEL ESPACIO CONTEMPORÁNEO  
PROYECTO FINAL DE CARRERA - JUNIO 2014

COTUTORES  
ESTRUCTURAS  
HUGO VENTURA RODRÍGUEZ  
CONSTRUCCIÓN  
OCTAVIO REYES HERNÁNDEZ  
INSTALACIONES  
JUAN FRANCISCO HERNÁNDEZ DÉNIZ

PROPUESTA  
ESCALA 1/1000

LÁMINA **05**





Localización de vacíos urbanos en el barrio de La Goleta para colmar la masa urbana y remarcar la importancia de este eje longitudinal sobre el lomo.

Aparecen una serie de intersticios en esa trama urbana de La Goleta que conectan ambos lados del eje funcionando como grapas de unión.

A través del proyecto se quiere mantener y crear nuevas grapas de unión por medio de los edificios para potenciar esas conexiones entre ambas partes.

El proyecto consigue remarcar ese eje de La Goleta y favorecer la unión transversal a través de esas grapas como elementos de conexión y visión.

La vegetación como un elemento más del proyecto que sirve para relacionar lo existente con la nueva intervención y generar la reactivación de los cultivos.

# COHOUSING

COOPERATIVA DE VIVIENDAS PREFABRICADAS  
LA GOLETA, ARUCAS, GRAN CANARIA



ALUMNO  
NEFTALI DEL PINO RAMÍREZ QUINTANA  
TUTOR  
JOSE LUIS PADRÓN RIVAS  
SEMINARIO  
HABITAR DEL ESPACIO CONTEMPORÁNEO  
PROYECTO FINAL DE CARRERA - JUNIO 2014

COTUTORES  
ESTRUCTURAS  
HUGO VENTURA RODRÍGUEZ  
CONSTRUCCIÓN  
OCTAVIO REYES HERNÁNDEZ  
INSTALACIONES  
JUAN FRANCISCO HERNÁNDEZ DÉNIZ

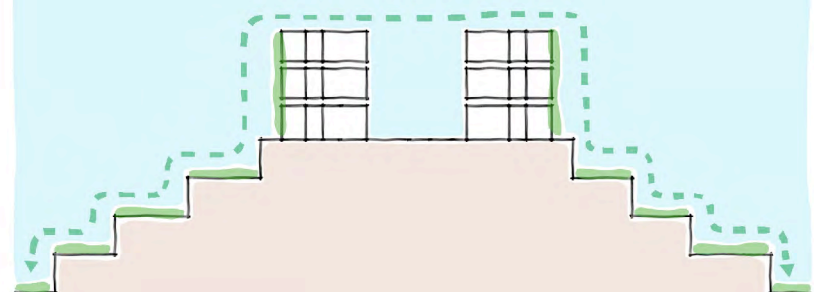
PLANTA GENERAL  
ESCALA 1/750

LÁMINA 06



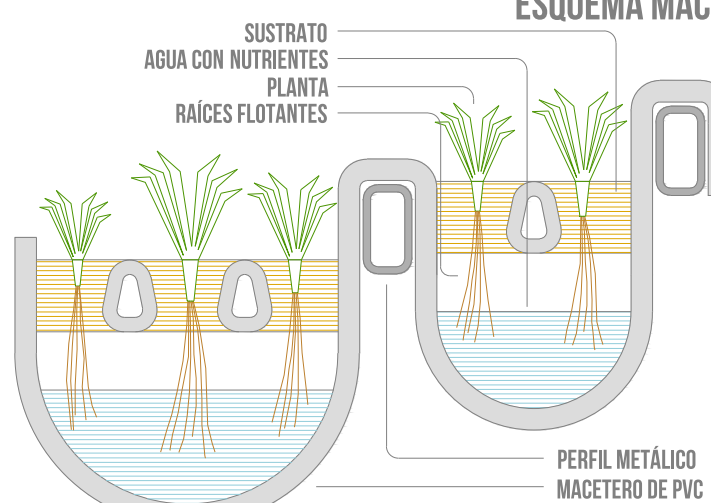


## HUERTOS VERTICALES

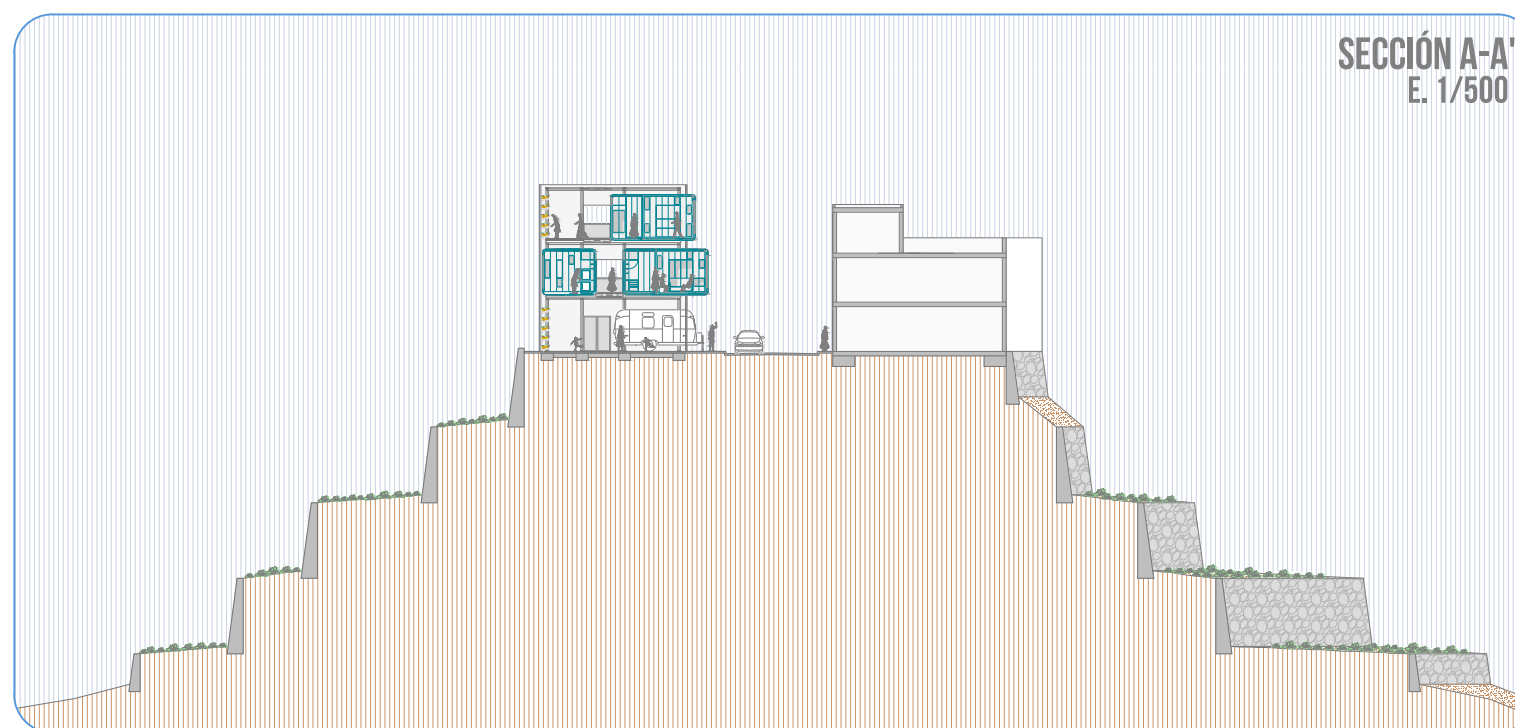


Se plantea la relación de los cultivos existentes en el lugar con el proyecto, creando una continuidad a través de la vegetación de las dos partes del lomo de La Goleta, remarcando esa idea de grapas de unión entre ambas partes del eje principal.

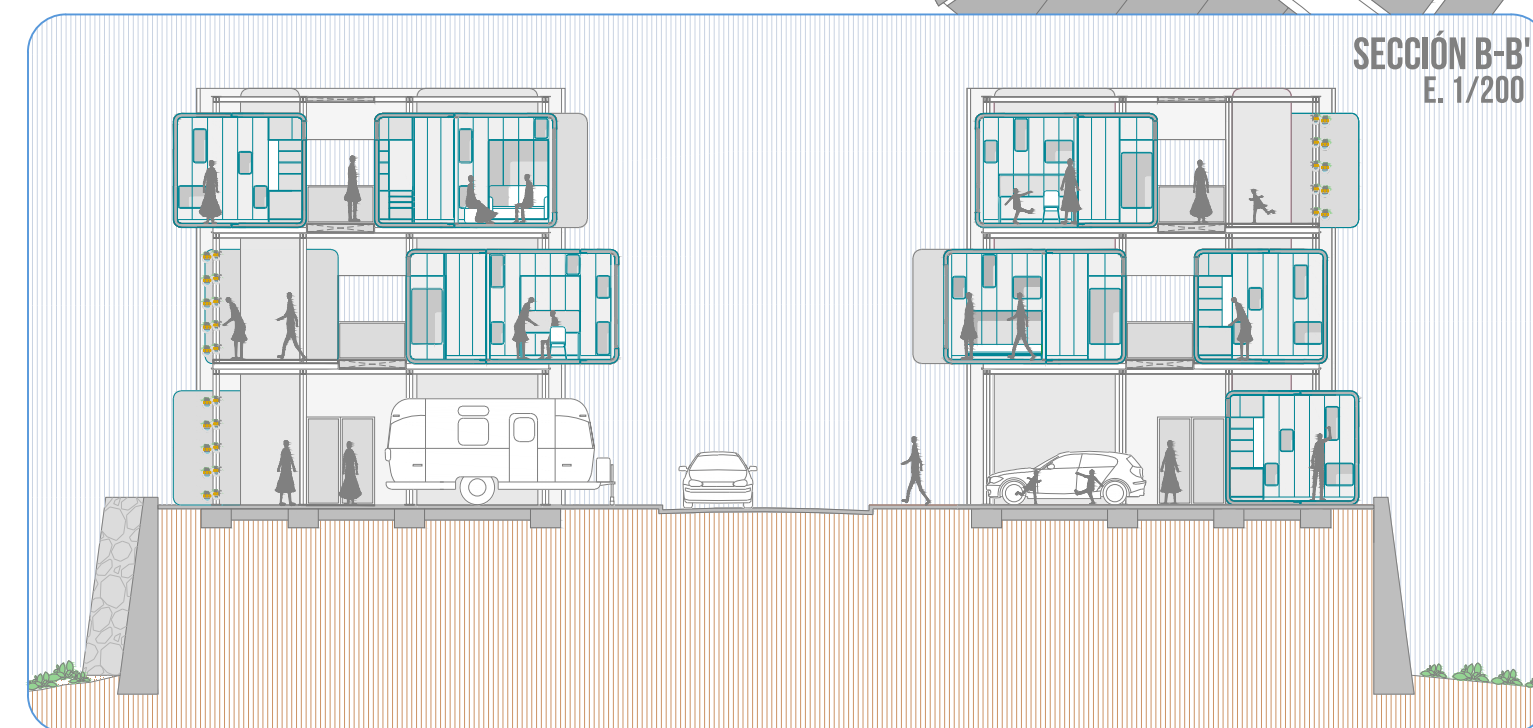
## ESQUEMA MACETERO



## SECCIÓN A-A' E. 1/500



## SECCIÓN B-B' E. 1/200



# COHOUSING

COOPERATIVA DE VIVIENDAS PREFABRICADAS  
LA GOLETA, ARUCAS, GRAN CANARIA



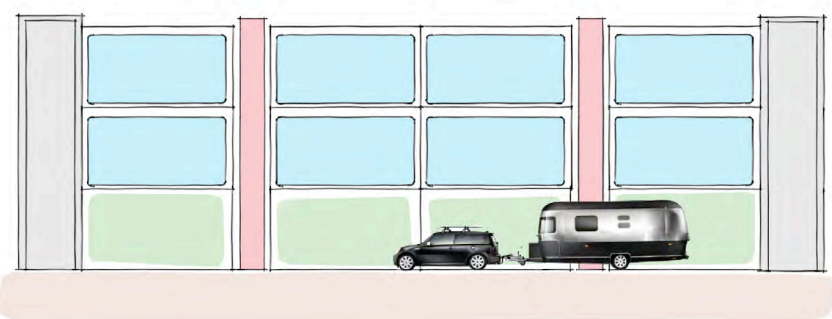
ALUMNO  
NEFTALI DEL PINO RAMÍREZ QUINTANA  
TUTOR  
JOSE LUIS PADRÓN RIVAS  
SEMINARIO  
HABITAR DEL ESPACIO CONTEMPORÁNEO  
PROYECTO FINAL DE CARRERA - JUNIO 2014

COTUTORES  
ESTRUCTURAS  
HUGO VENTURA RODRÍGUEZ  
CONSTRUCCIÓN  
OCTAVIO REYES HERNÁNDEZ  
INSTALACIONES  
JUAN FRANCISCO HERNÁNDEZ DÉNIZ

PLANTA BAJA  
ESCALA 1/750

LÁMINA 07



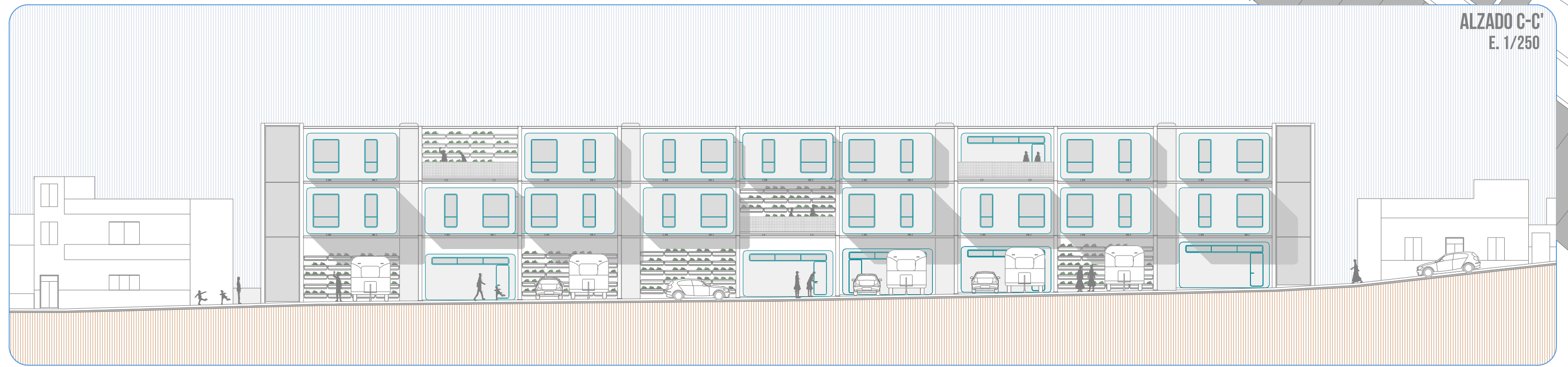
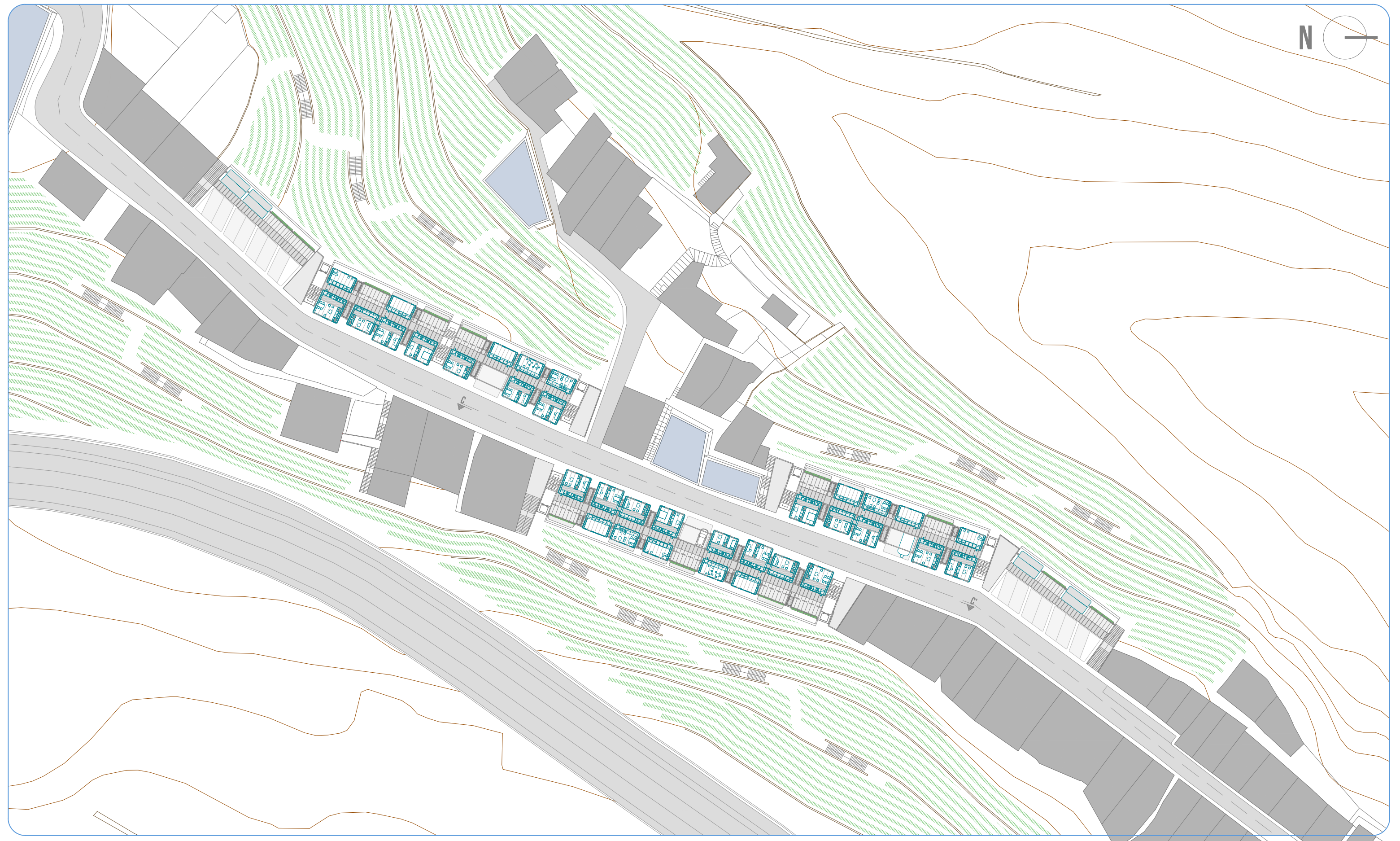


La planta baja es un elemento importante en la idea del proyecto, donde además de existir los aparcamientos, existen espacios destinados para que puedan estacionar caravanas que estarán dotados de las instalaciones necesarias para el funcionamiento de estas cápsulas móviles. De esta manera, la caravana se convierte en un elemento más del propio sistema, una cápsula móvil e intercambiable según las necesidades del usuario.



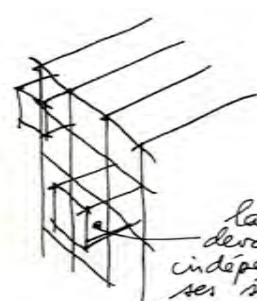
La caravana pasa a convertirse en una cápsula vivienda más del sistema, conectada al núcleo de instalaciones del edificio, dotando al edificio de esa componente de transformación temporal producida por la movilidad de estas cápsulas transportables.

LA CARAVANA



ALZADO C-C'  
E. 1/250



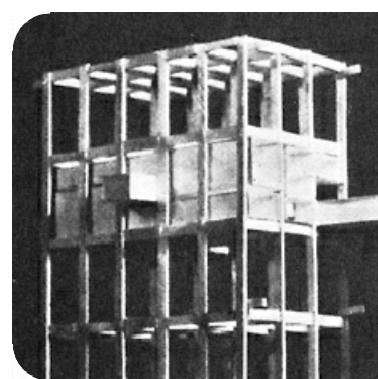


La construcción de las cápsulas de viviendas es independiente a la construcción y montaje de la estructura principal del sistema. Una vez montada, se procede a la introducción de las cápsulas en ella con la ayuda de una grúa.

*La boîte qui  
devrait être construite  
indépendamment de  
ses structures et  
en usine.*



ESTRUCTURA DEL SISTEMA



Las cápsulas se irán introduciendo en la estructura principal con la ayuda de una grúa, que las levantará del suelo y las llevará a su lugar en la estructura, que mediante un sistema guía quedará colocada en su posición definitiva.

CÁPSULAS - ESTRUCTURA



ALZADO D-D'  
E. 1/250

# COHOUSING

COOPERATIVA DE VIVIENDAS PREFABRICADAS  
LA GOLETA, ARUCAS, GRAN CANARIA



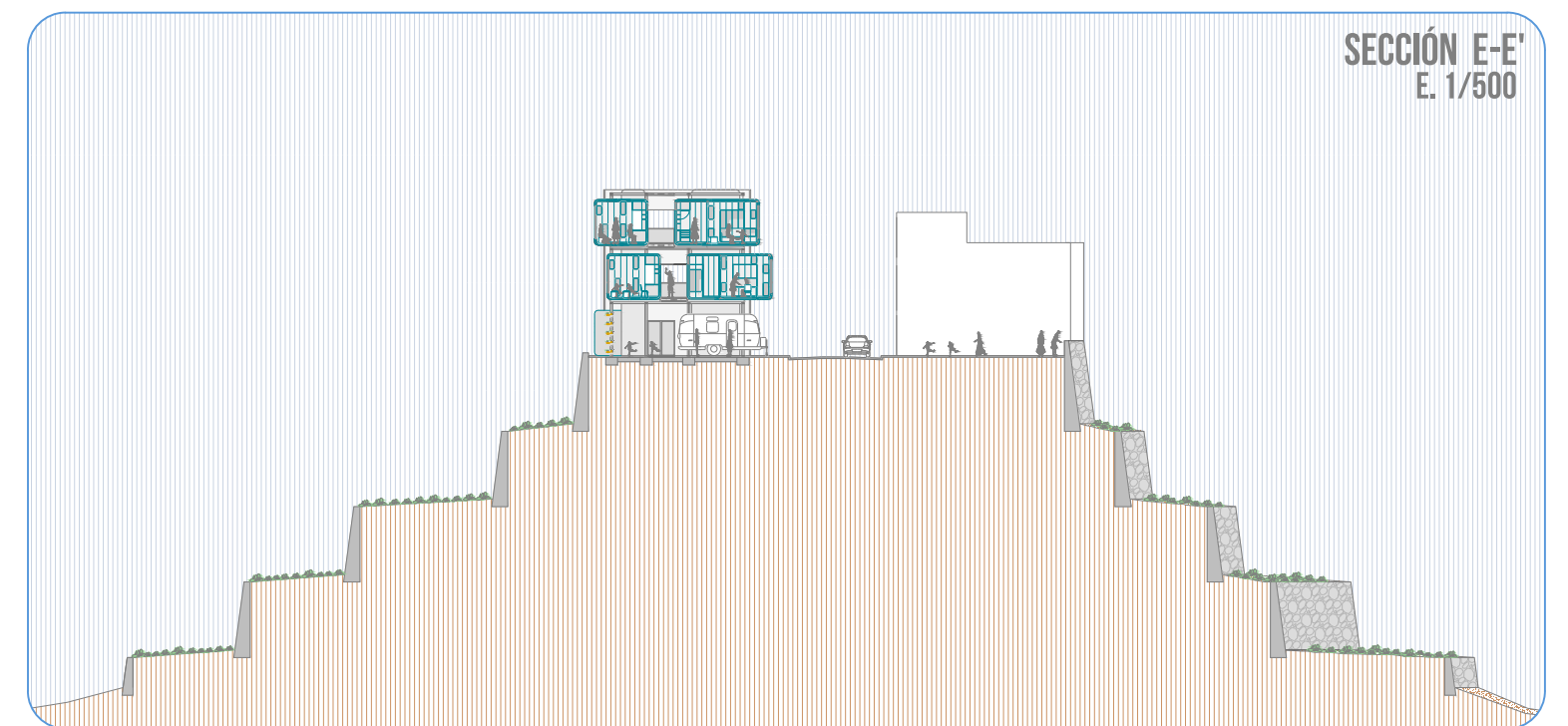
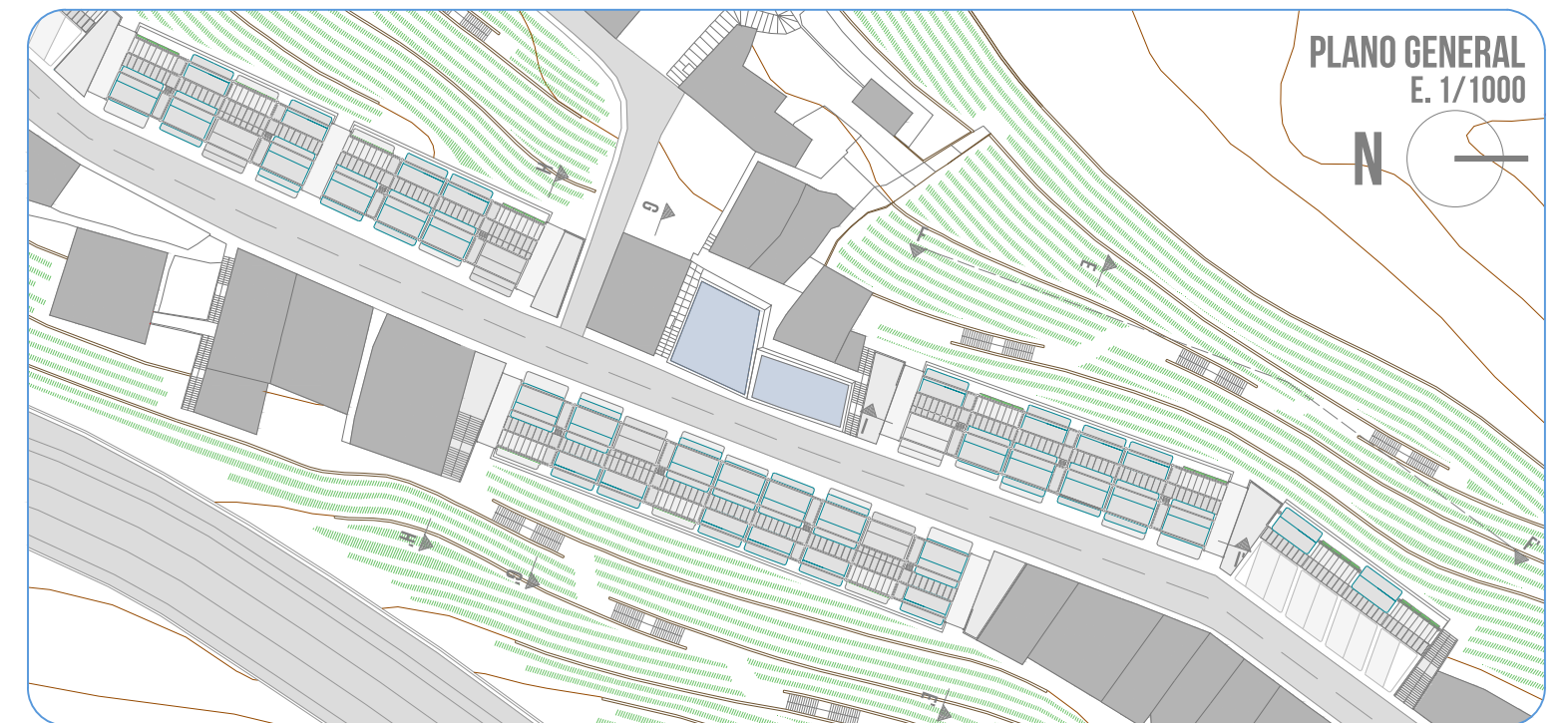
ALUMNO  
NEFTALI DEL PINO RAMÍREZ QUINTANA  
TUTOR  
JOSE LUIS PADRÓN RIVAS  
SEMINARIO  
HABITAR DEL ESPACIO CONTEMPORÁNEO  
PROYECTO FINAL DE CARRERA - JUNIO 2014

COTUTORES  
ESTRUCTURAS  
HUGO VENTURA RODRÍGUEZ  
CONSTRUCCIÓN  
OCTAVIO REYES HERNÁNDEZ  
INSTALACIONES  
JUAN FRANCISCO HERNÁNDEZ DÉNIZ

PLANTA SEGUNDA  
E. 1/750

LÁMINA 09





# COHOUSING

COOPERATIVA DE VIVIENDAS PREFABRICADAS  
LA GOLETA, ARUCAS, GRAN CANARIA



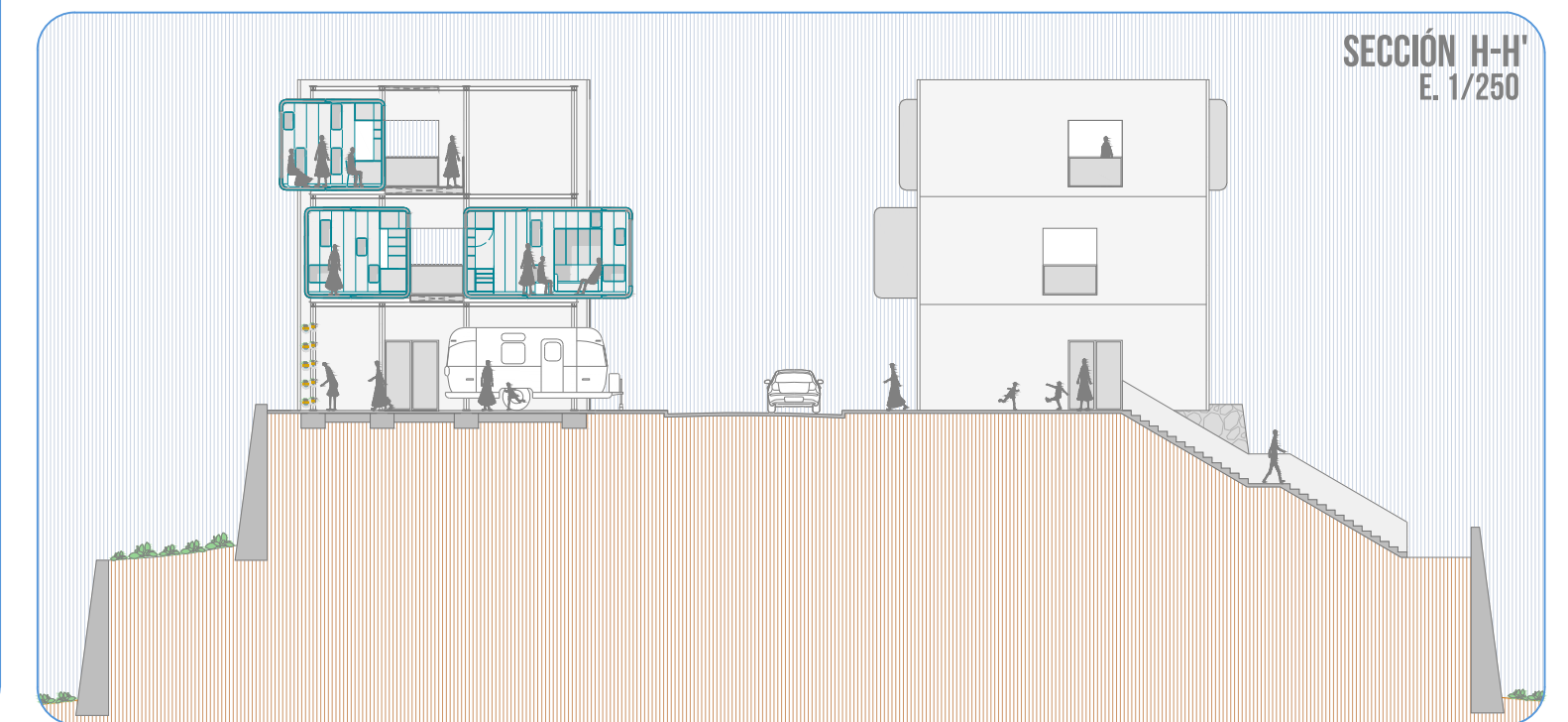
ALUMNO  
NEFTALI DEL PINO RAMÍREZ QUINTANA  
TUTOR  
JOSE LUIS PADRÓN RIVAS  
SEMINARIO  
HABITAR DEL ESPACIO CONTEMPORÁNEO  
PROYECTO FINAL DE CARRERA - JUNIO 2014

COTUTORES  
ESTRUCTURAS  
HUGO VENTURA RODRÍGUEZ  
CONSTRUCCIÓN  
OCTAVIO REYES HERNÁNDEZ  
INSTALACIONES  
JUAN FRANCISCO HERNÁNDEZ DÉNIZ

SECCIONES Y ALZADOS

LÁMINA 10





# COHOUSING

COOPERATIVA DE VIVIENDAS PREFABRICADAS  
LA GOLETA, ARUCAS, GRAN CANARIA



ALUMNO  
NEFTALI DEL PINO RAMÍREZ QUINTANA  
TUTOR  
JOSE LUIS PADRÓN RIVAS  
SEMINARIO  
HABITAR DEL ESPACIO CONTEMPORÁNEO  
PROYECTO FINAL DE CARRERA - JUNIO 2014

COTUTORES  
ESTRUCTURAS  
HUGO VENTURA RODRÍGUEZ  
CONSTRUCCIÓN  
OCTAVIO REYES HERNÁNDEZ  
INSTALACIONES  
JUAN FRANCISCO HERNÁNDEZ DÉNIZ

SECCIONES

LÁMINA 11



CULTIVOS HIDROPÓNICOS



SISTEMAS DE TRANSPORTE AGRÍCOLA

Nos encontramos en un lugar donde la pendiente del terreno es uno de sus elementos característicos. El proyecto se ubica sobre un lomo en el cual tenemos grandes pendientes a ambos lados, por lo que a la hora de plantear los cultivos, se plantea un sistema de abancalamiento ya utilizado previamente en la zona por este motivo. Por lo tanto, a la hora de transportar las cosechas, se plantea un sistema de cintas transportadoras para salvar el desnivel que existe entre los diferentes bancales y con la calle. Estas cintas son regulables en altura, y nos permitirán llevar la cosecha desde la tierra a los puntos de almacenamiento.

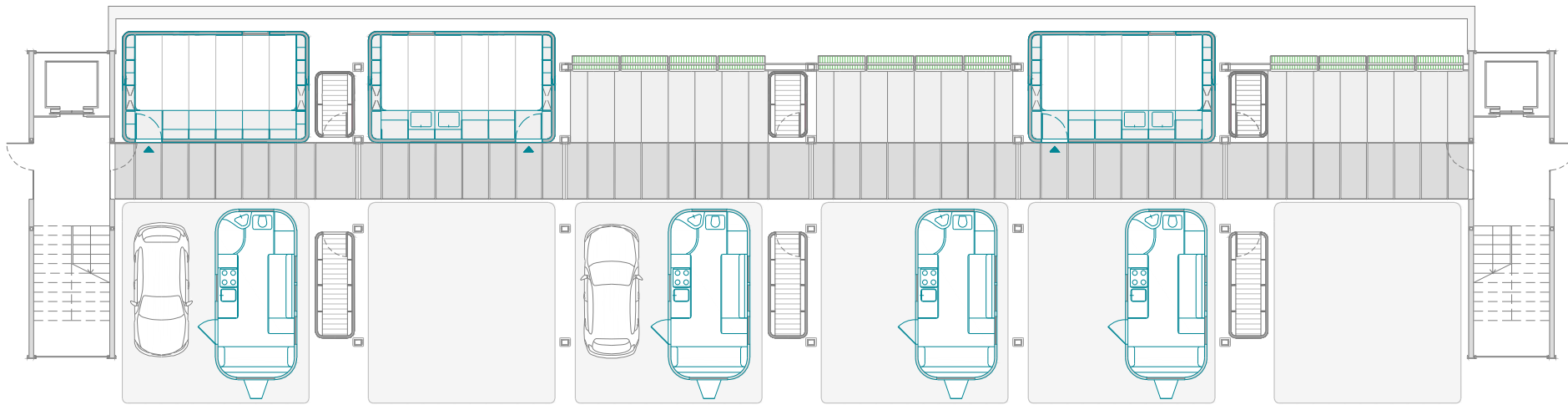


Otros sistemas de transporte agrícola alternativo podrían ser el teleférico de carga o el cable vía. Los teleféricos son usados en situaciones con alta pendiente, mayores al 35%. Por su parte, los cables vías son usados para el transporte agrícola y pecuario en terrenos de baja y mediana pendiente. Ambos sistema necesitan de estructuras fijas para el movimiento de sus cables guías.

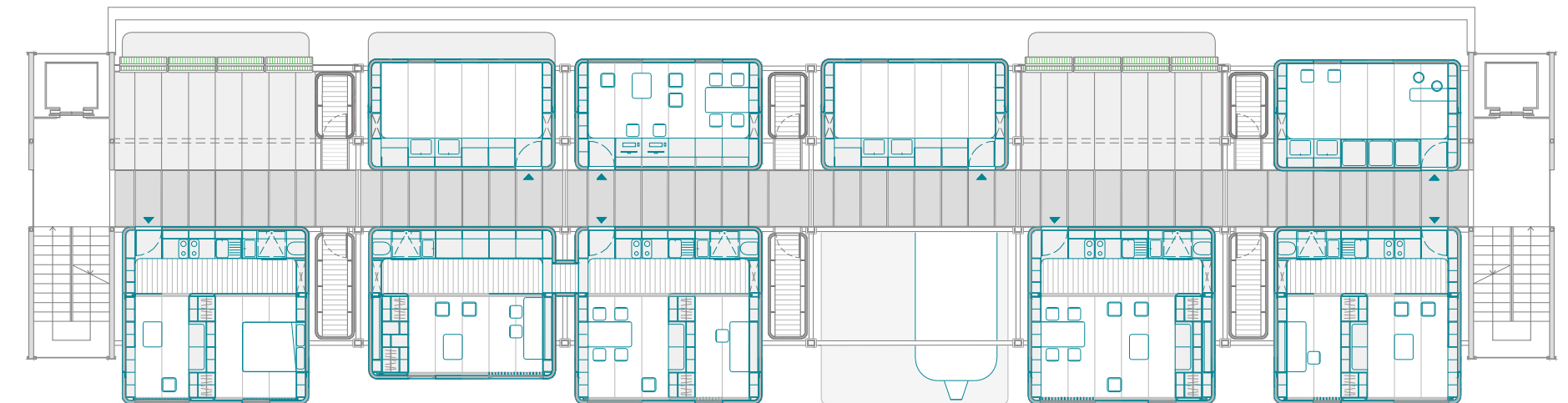




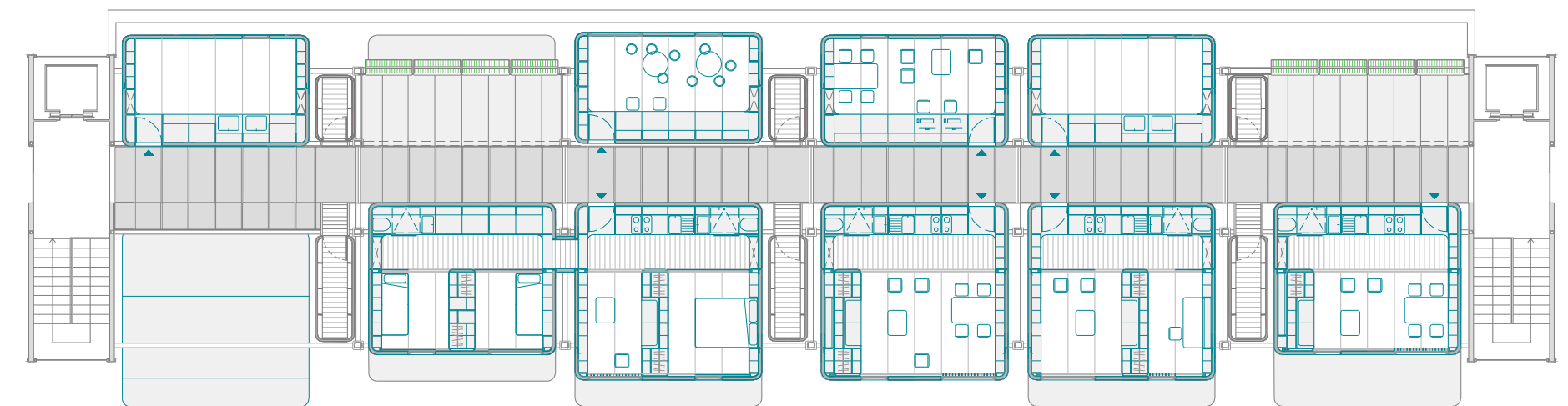
PLANTA BAJA



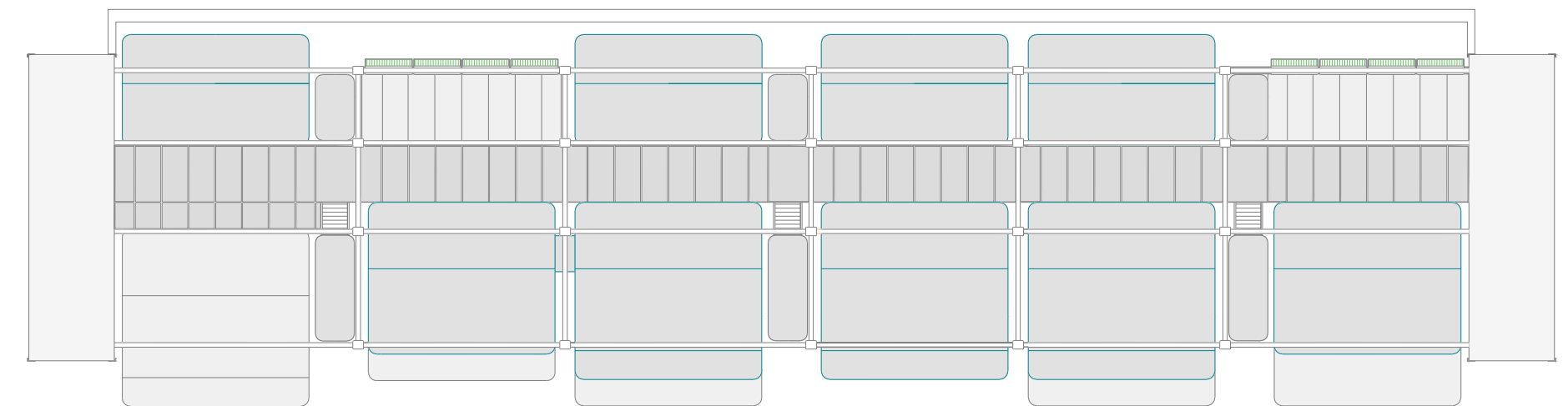
PLANTA PRIMERA



PLANTA SEGUNDA

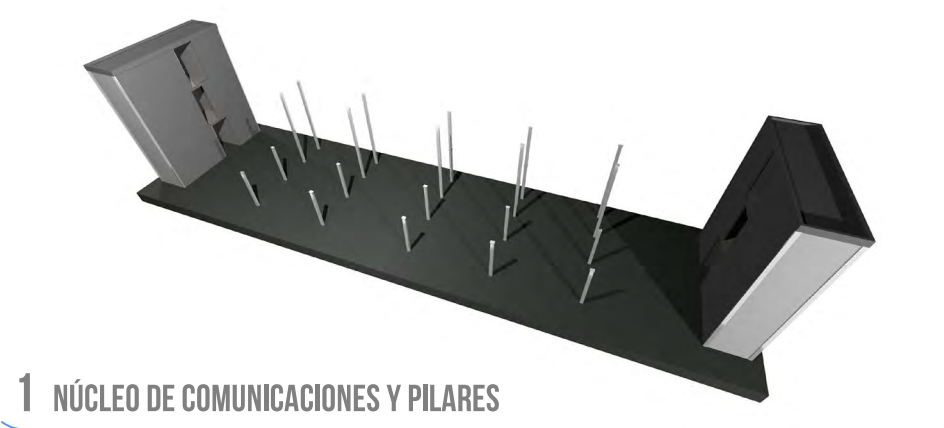


PLANTA CUBIERTAS



PROCESOS DE MONTAJE

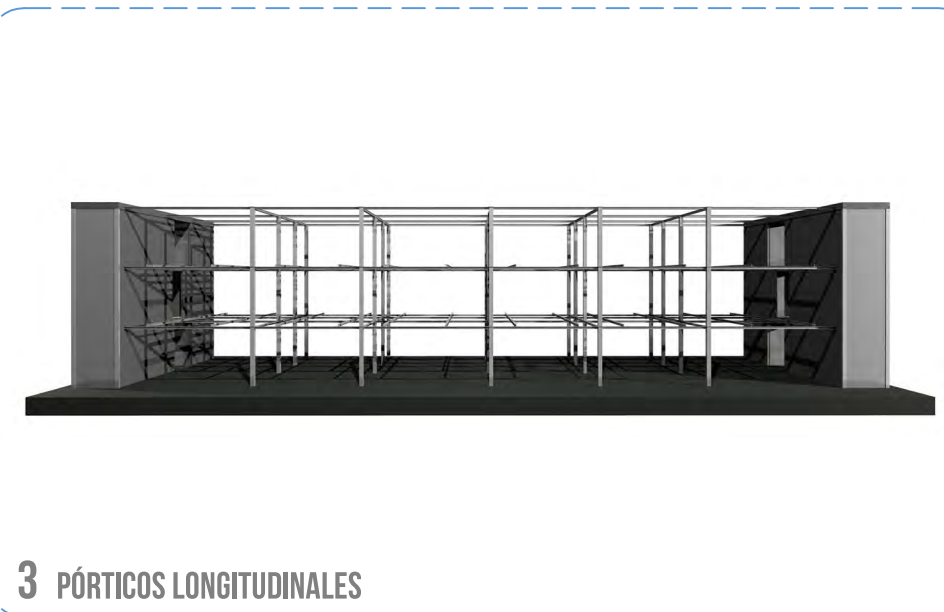
La idea del proyecto no contempla un edificio inmóvil y terminado, sino que se plantea en constante transformación en función de las necesidades cambiantes de los individuos. Es por esto por lo que su aspecto será cambiante en función del tiempo y de sus habitantes, apareciendo más o menos cápsulas, existiendo un movimiento de caravanas en planta baja y produciéndose una continua modificación y evolución de su fachada verde.



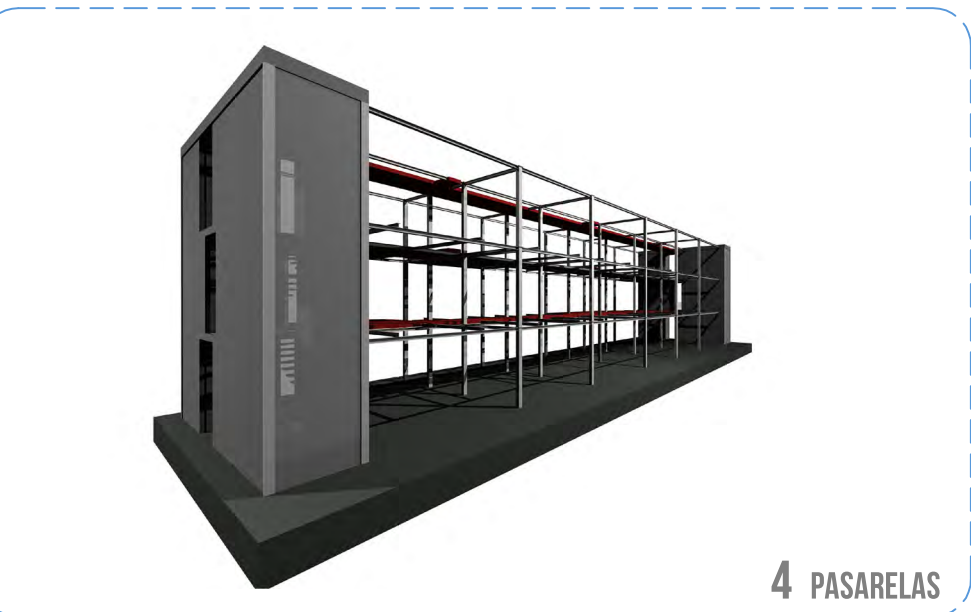
1 NÚCLEO DE COMUNICACIONES Y PILARES



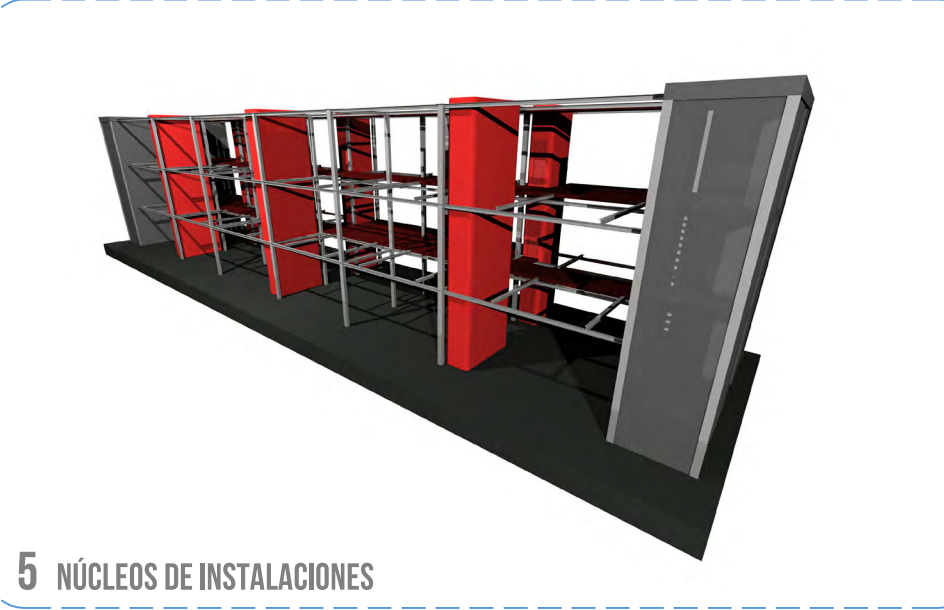
2 PÓRTICOS TRANSVERSALES



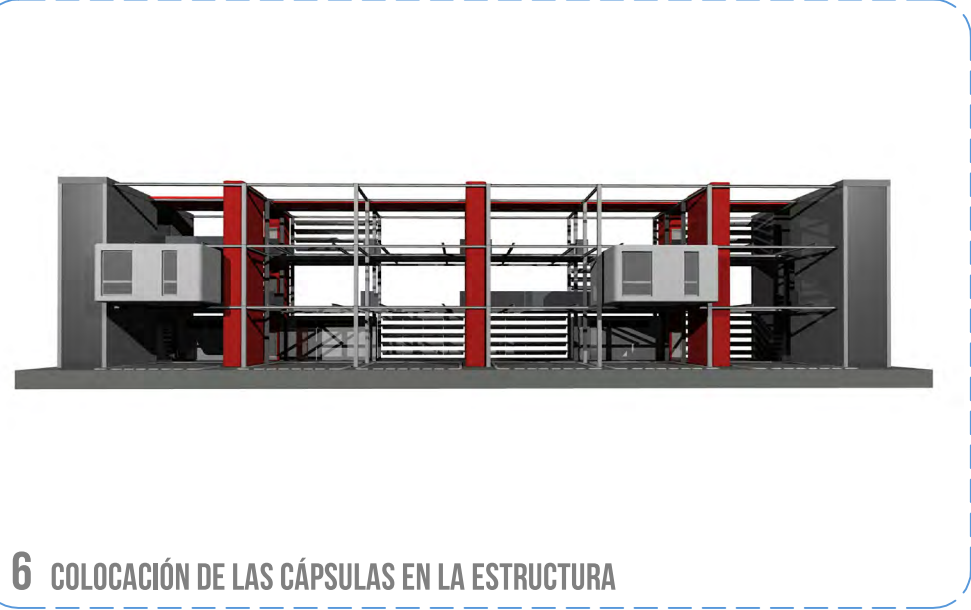
3 PÓRTICOS LONGITUDINALES



4 PASARELAS



5 NÚCLEOS DE INSTALACIONES



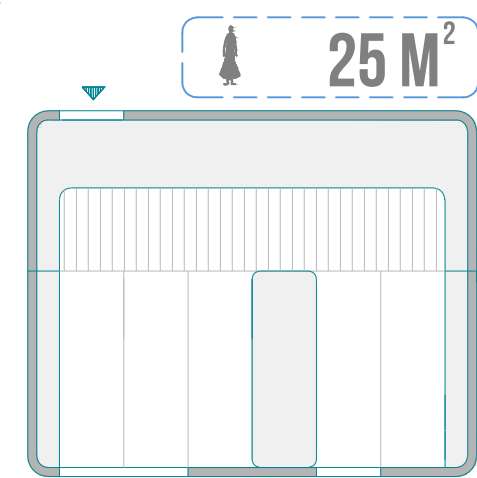
6 COLOCACIÓN DE LAS CÁPSULAS EN LA ESTRUCTURA



7 INTRODUCCIÓN DE LAS CÁPSULAS CON GRÚA





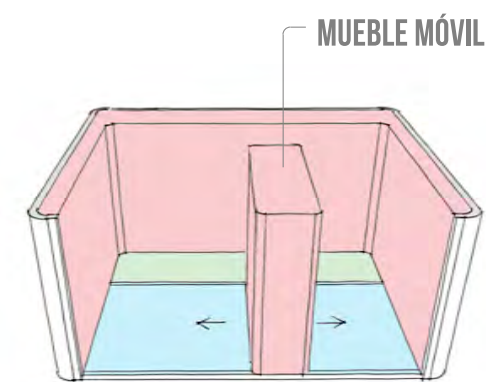
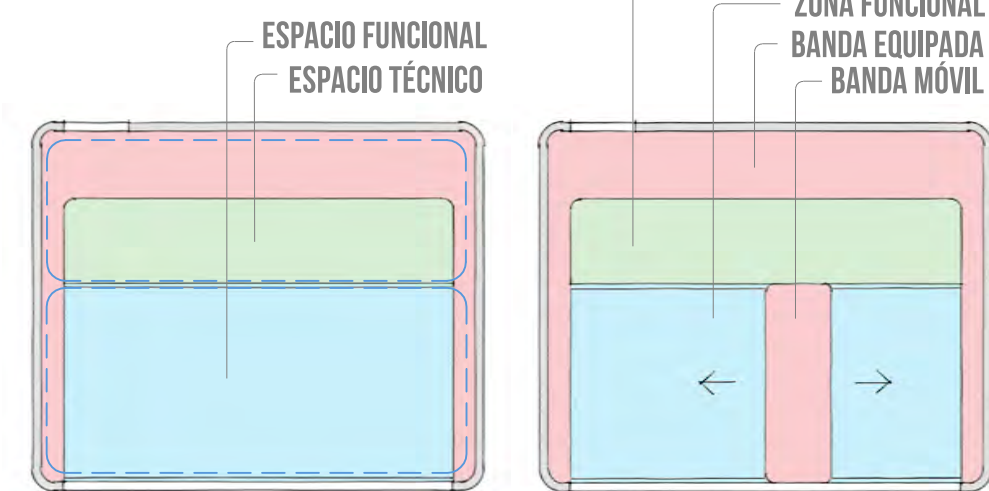


# CÁPSULA S

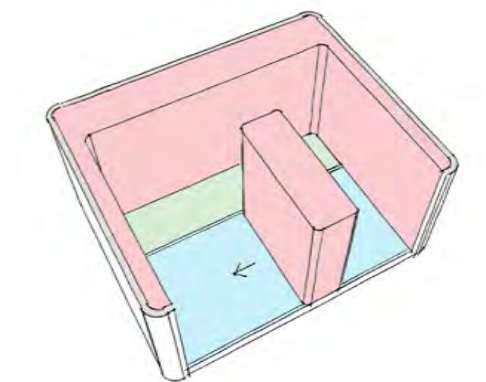


1 BANDA MÓVIL CÁPSULA 1 PERSONA

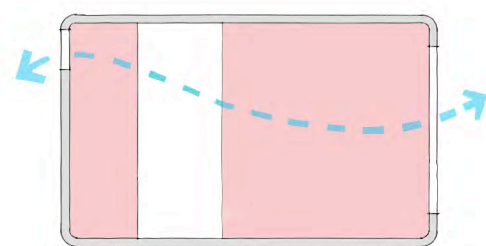
## OPCIONES MOVILIDAD DE LA CÁPSULA



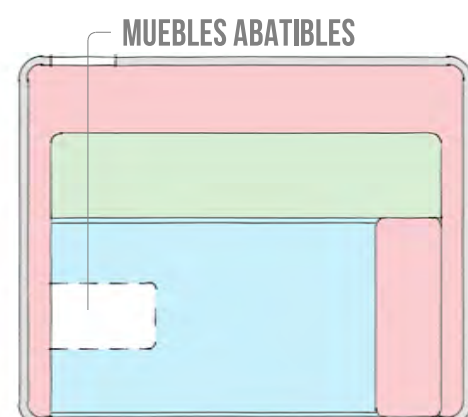
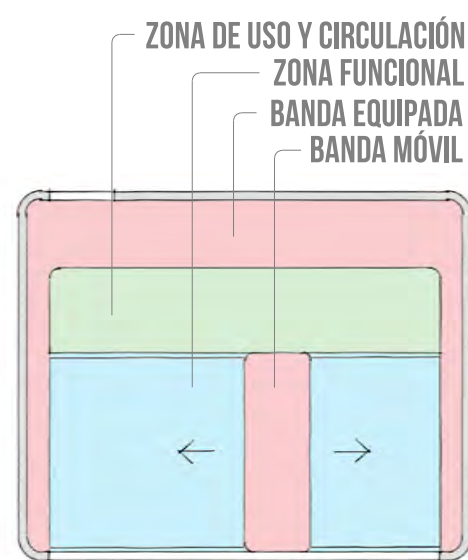
POSIBILIDAD DE DIFERENTES ESPACIOS



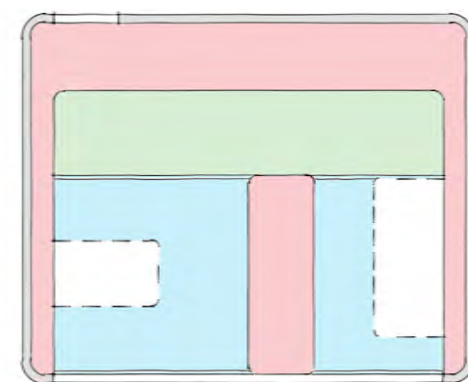
DIFERENTES USOS EN UN SOLO ESPACIO



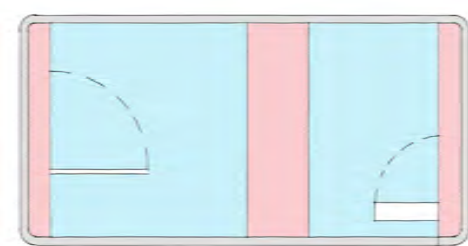
VENTILACIÓN E ILUMINACIÓN DE LA CÁPSULA



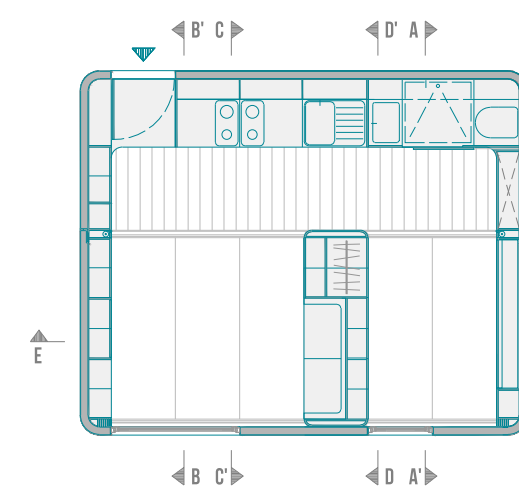
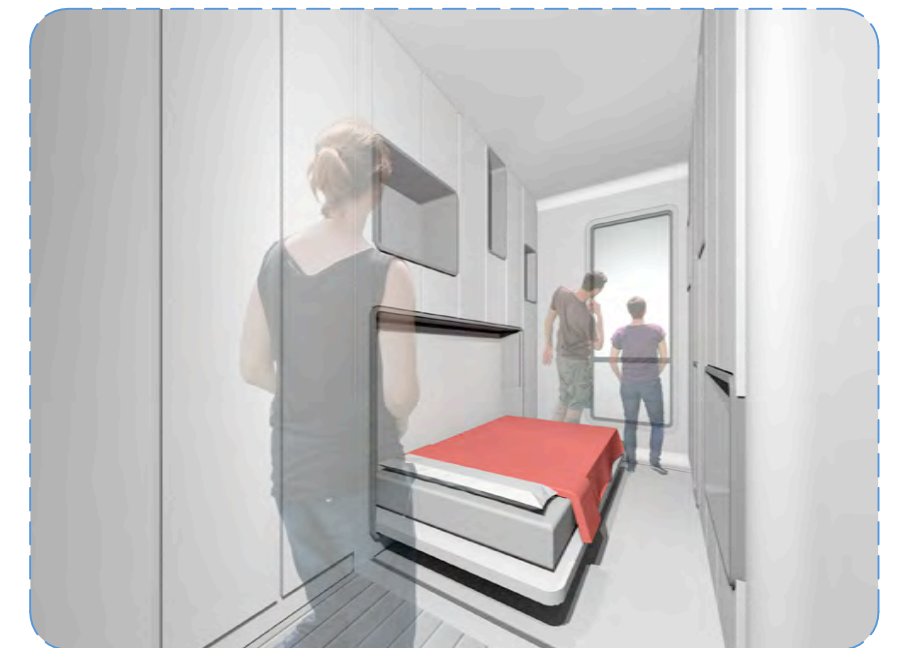
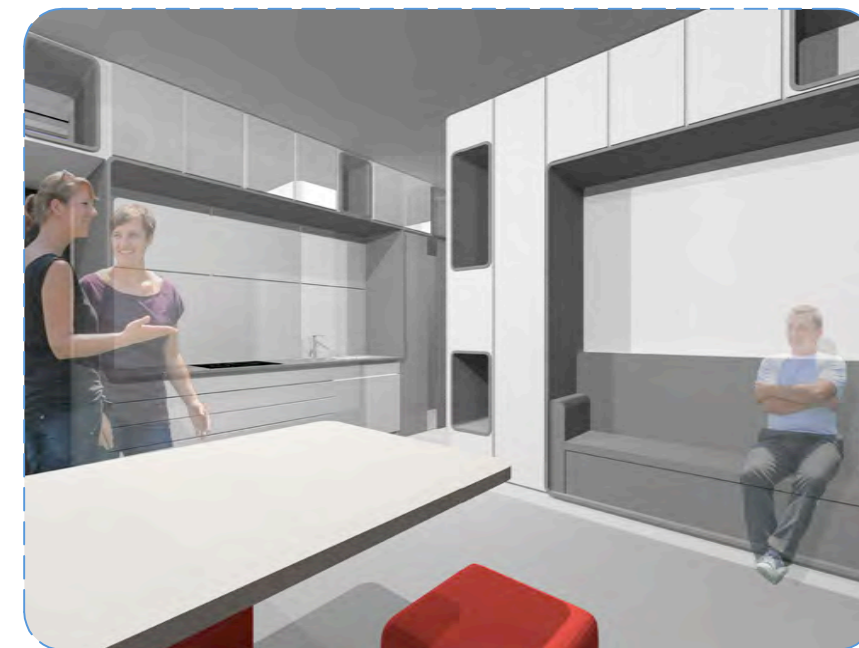
COMBINACIÓN DE MUEBLES ABATIBLES



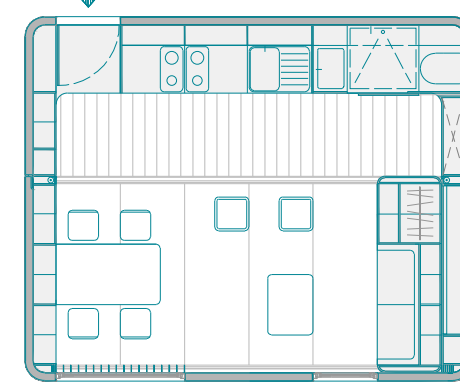
MUEBLES ASOCIADOS A CADA ESPACIO



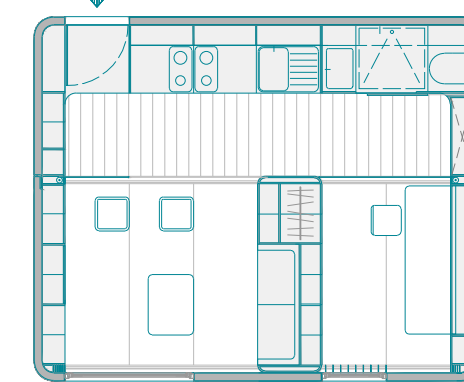
MUEBLES ABATIBLES DE LA BANDA EQUIPADA PERIMETRAL



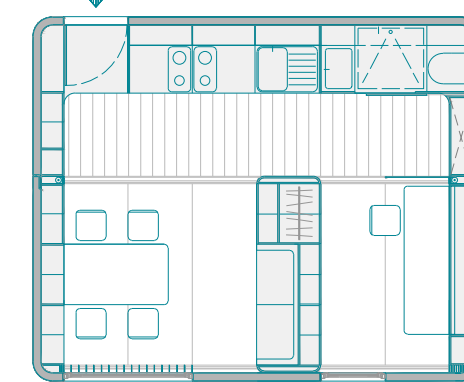
PLANTA A



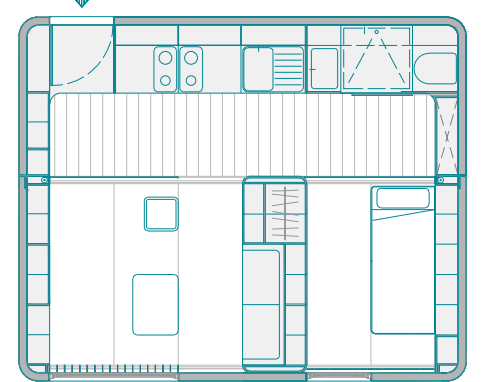
PLANTA B



PLANTA C

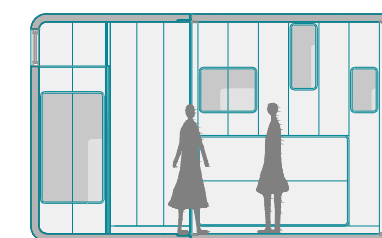


PLANTA D

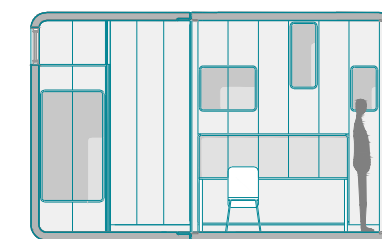


## SECCIÓN A-A'

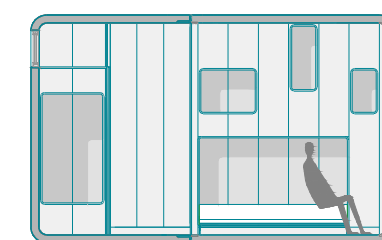
OPCIONES MOBILIARIO PRACTICABLE



A



B



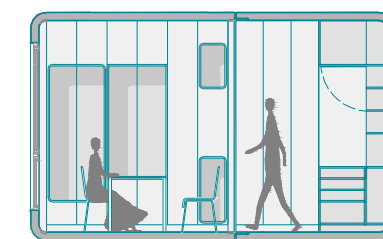
C

## SECCIÓN B-B'

OPCIONES MOBILIARIO PRACTICABLE



A



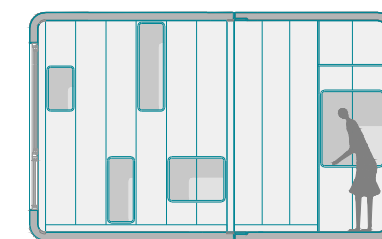
B



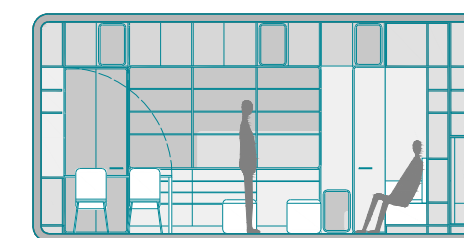
## SECCIÓN C-C' y D-D'



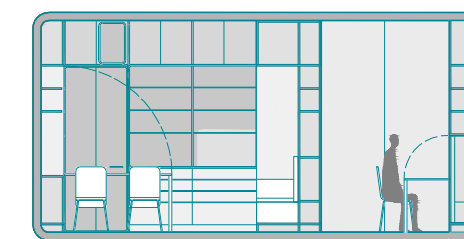
SECCIÓN C-C'



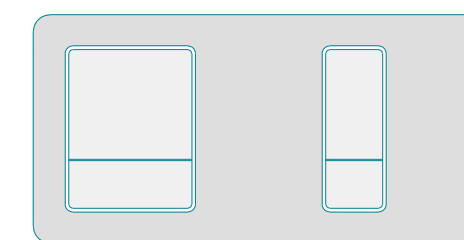
SECCIÓN D-D'



A



C



## SECCIÓN E-E'

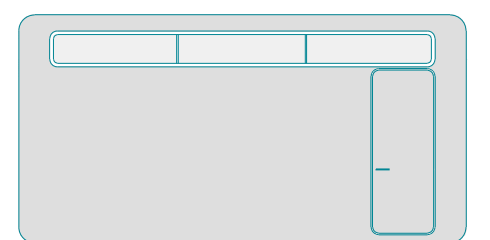
OPCIONES MOBILIARIO PRACTICABLE



B



D



ALZADOS

COHOUSING

COOPERATIVA DE VIVIENDAS PREFABRICADAS  
LA GOLETA, ARUCAS, GRAN CANARIA



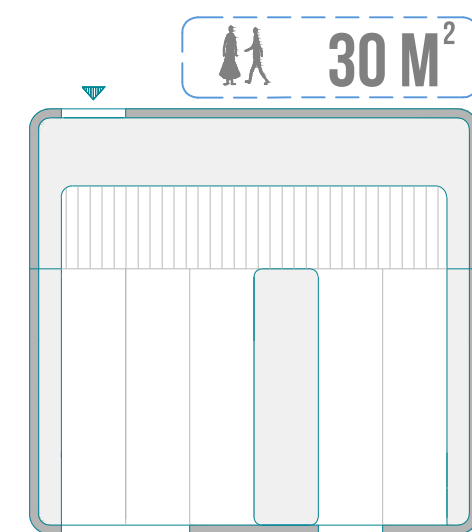
ALUMNO  
NEFTALI DEL PINO RAMÍREZ QUINTANA  
TUTOR  
JOSÉ LUIS PADRÓN RIVAS  
SEMINARIO  
HABITAR DEL ESPACIO CONTEMPORÁNEO  
PROYECTO FINAL DE CARRERA - JUNIO 2014

COTUTORES  
ESTRUCTURAS  
HUGO VENTURA RODRÍGUEZ  
CONSTRUCCIÓN  
OCTAVIO REYES HERNÁNDEZ  
INSTALACIONES  
JUAN FRANCISCO HERNÁNDEZ DÉNIZ

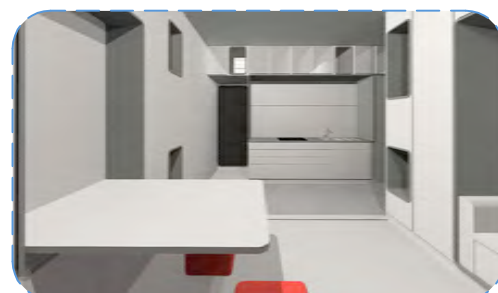
CÁPSULA S  
ESCALA 1/100

LÁMINA 14





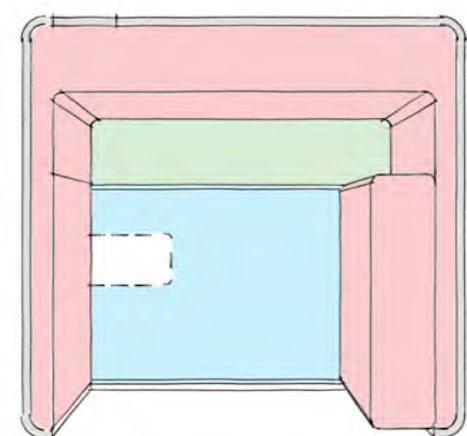
## CÁPSULA M



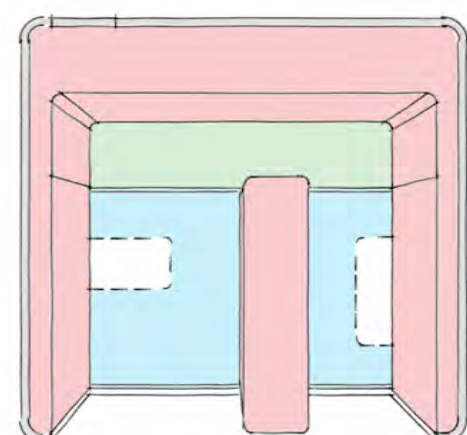
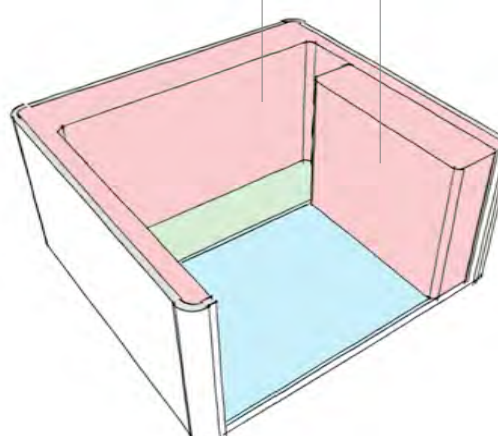
1 BANDA MÓVIL CÁPSULA 2 PERSONAS

### OPCIONES MOVILIDAD DE LA CÁPSULA

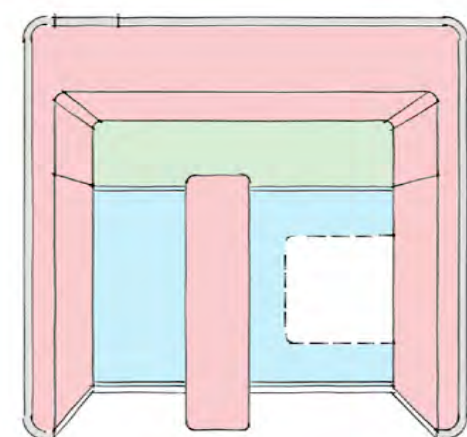
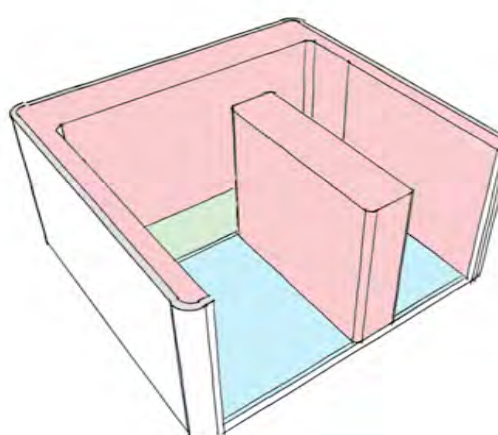
MUEBLE MÓVIL  
BANDA EQUIPADA



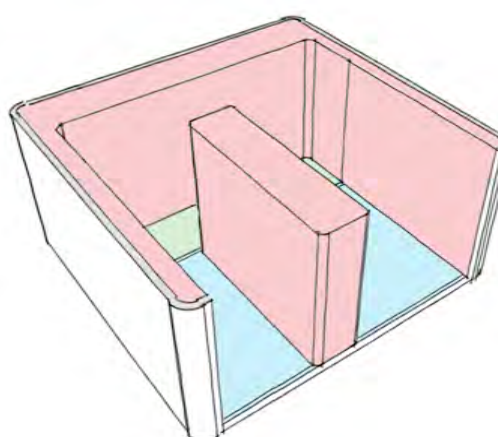
A



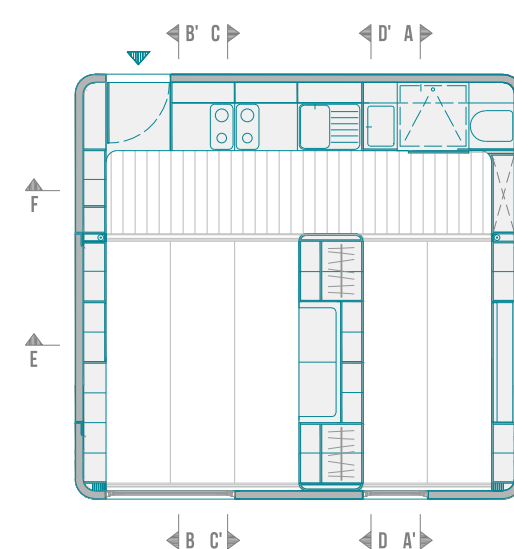
B



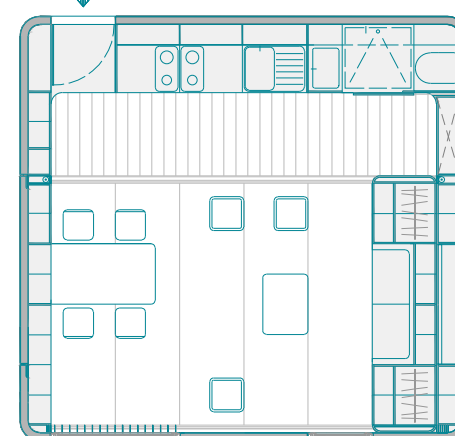
C



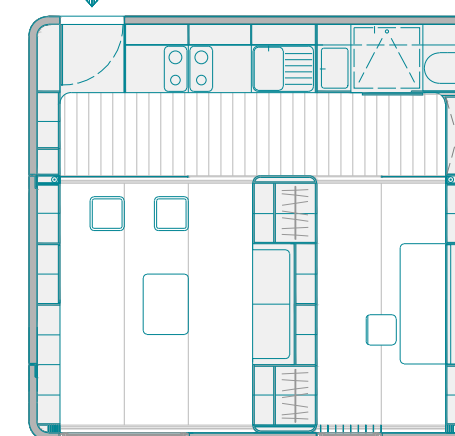
COMBINACIONES DE LA CÁPSULA



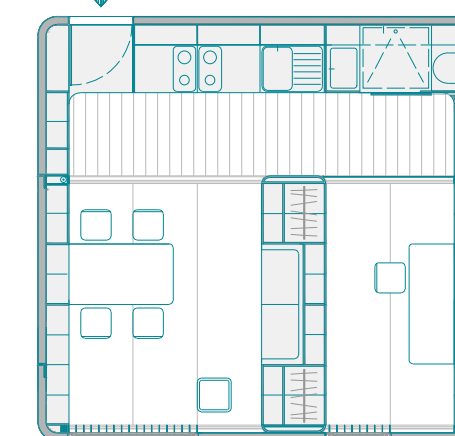
PLANTA A



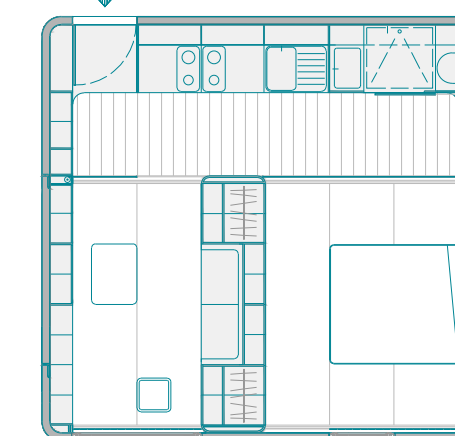
PLANTA B



PLANTA C



PLANTA D

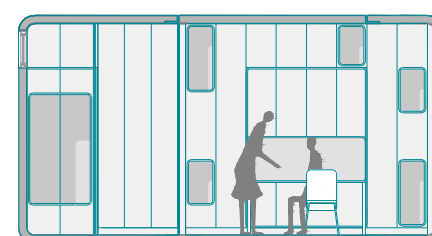


### SECCIÓN A-A'

OPCIONES MOBILIARIO PRACTICABLE



A



B



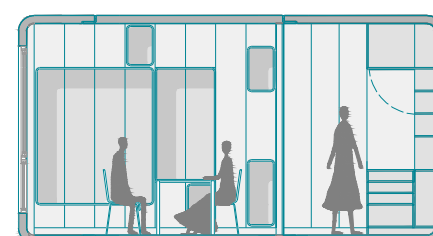
C

### SECCIÓN B-B'

OPCIONES MOBILIARIO PRACTICABLE



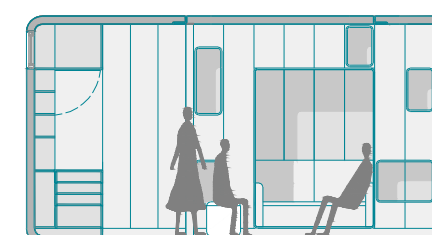
A



B



### SECCIÓN C-C' y D-D'



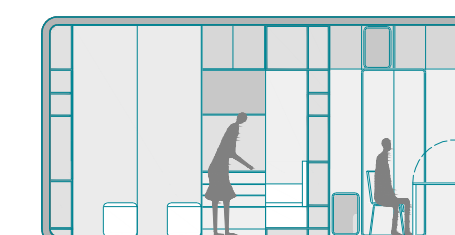
SECCIÓN C-C'



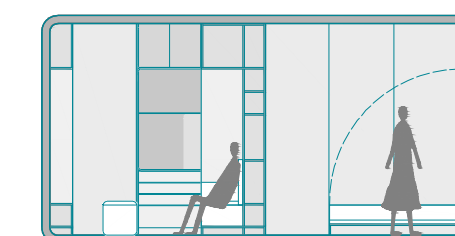
SECCIÓN D-D'

### SECCIÓN E-E'

OPCIONES MOBILIARIO PRACTICABLE



B



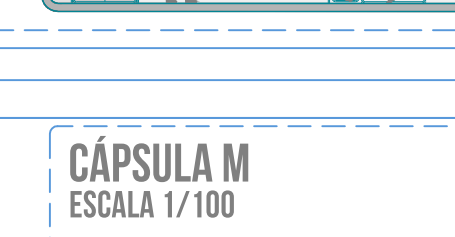
D

### SECCIÓN F-F'

OPCIONES MOBILIARIO PRACTICABLE



B

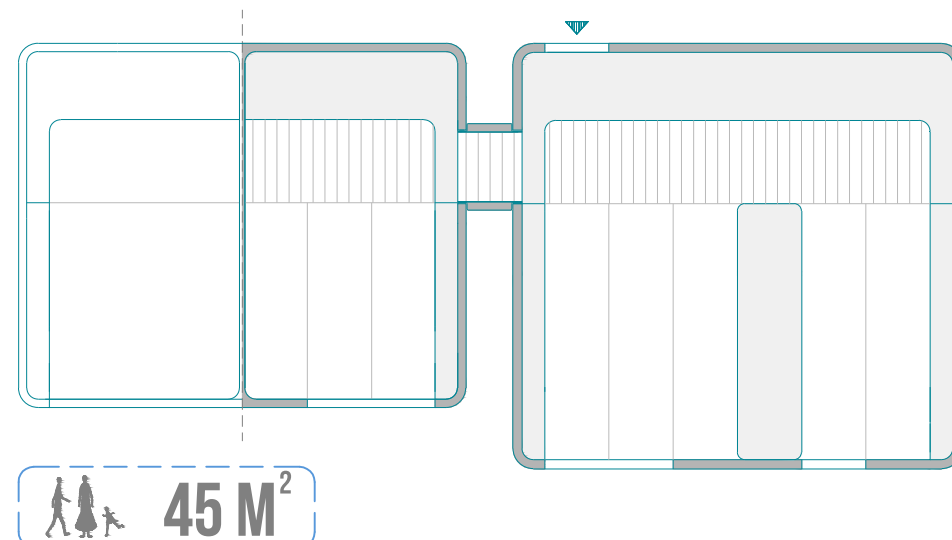




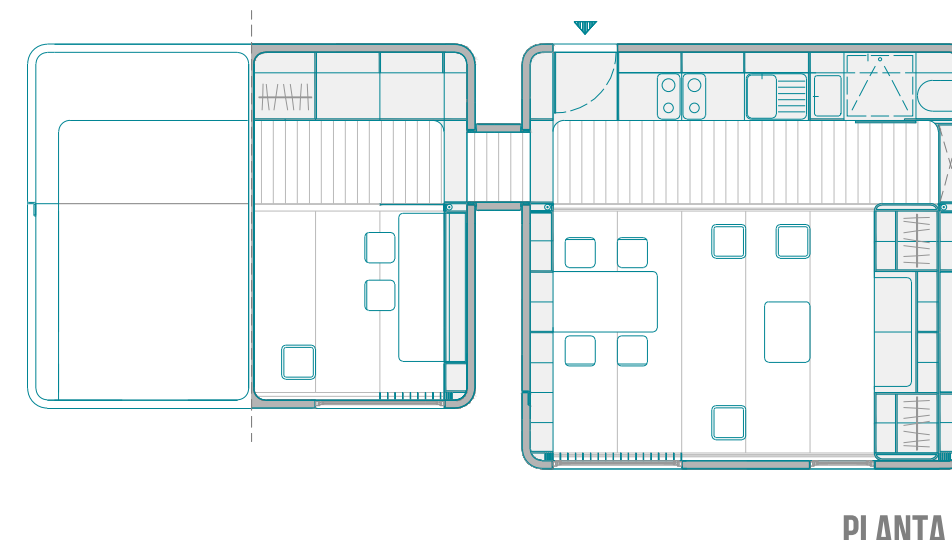
# CÁPSULA L



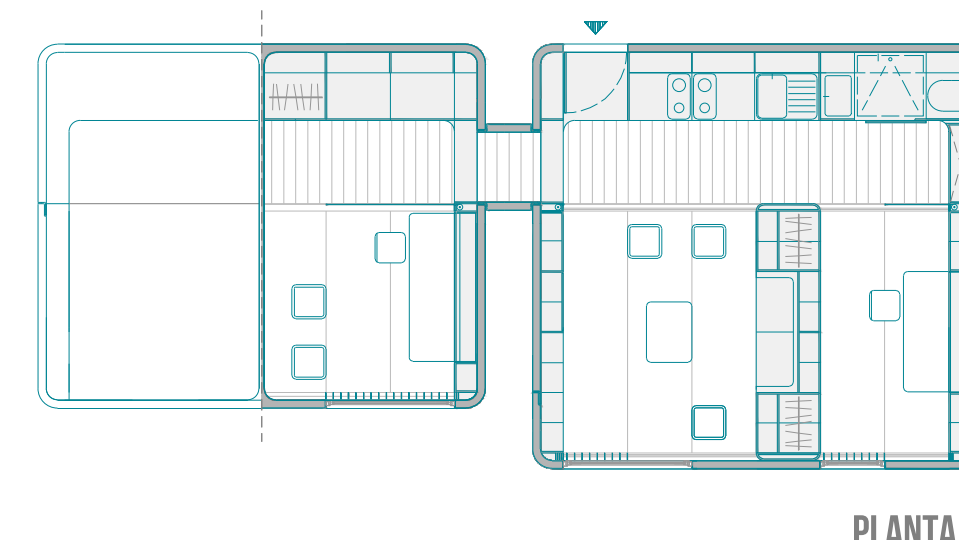
1 BANDA MÓVIL CÁPSULA 3 PERSONAS



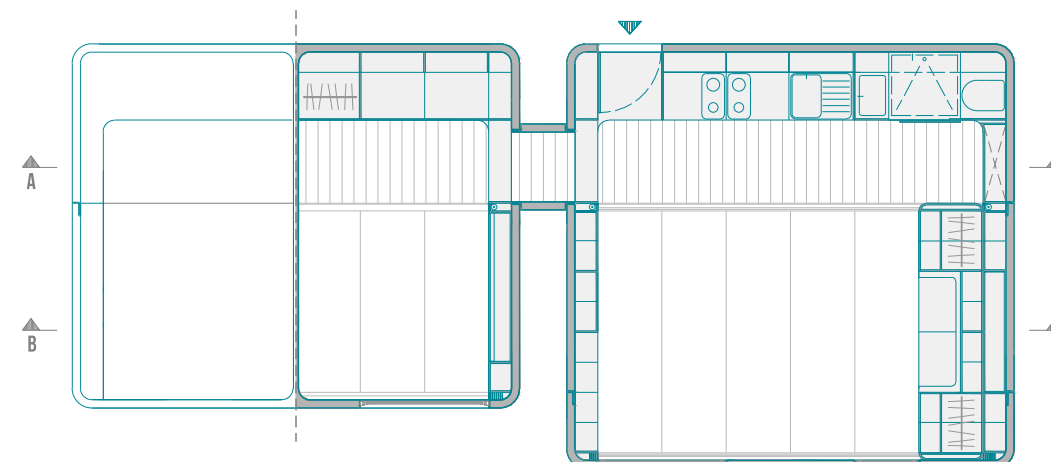
45 M<sup>2</sup>



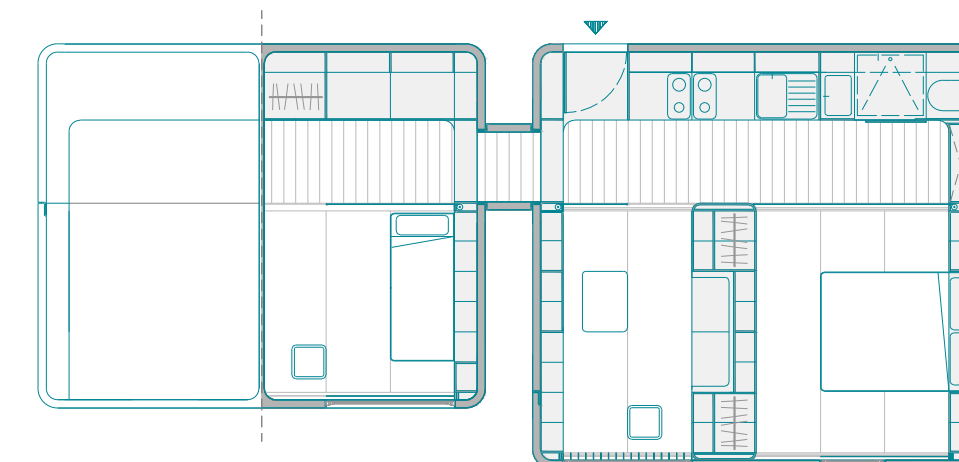
PLANTA A



PLANTA B



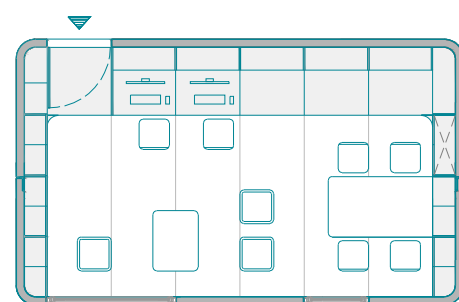
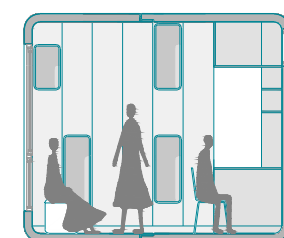
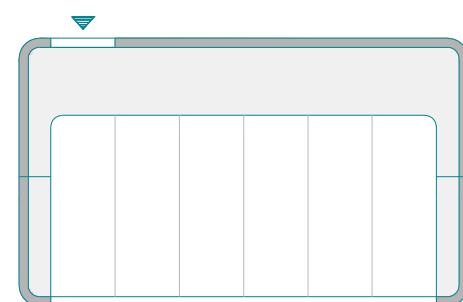
PLANTA C



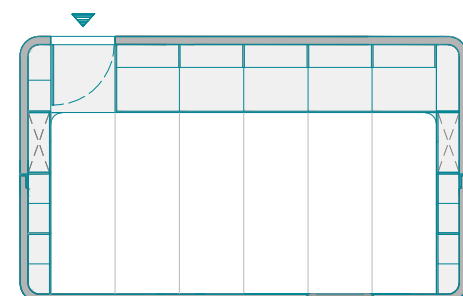
PLANTA D

## CÁPSULAS COMUNITARIAS

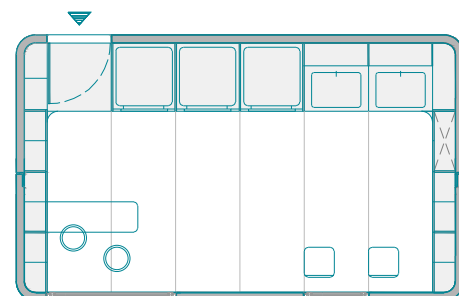
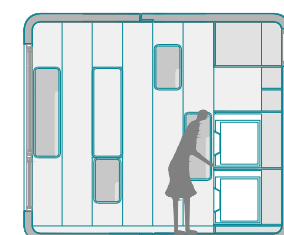
19 M<sup>2</sup>  
ESCALA 1/100



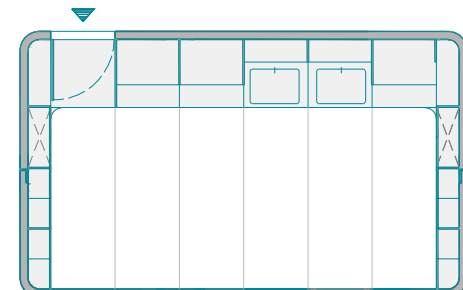
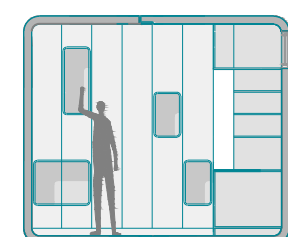
SALA MULTIUSOS/ACTIVIDADES



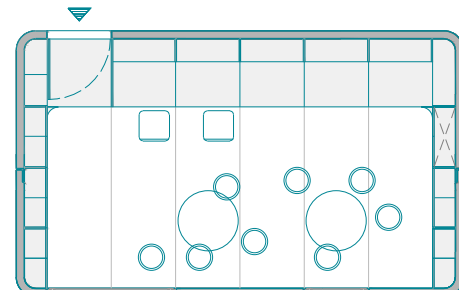
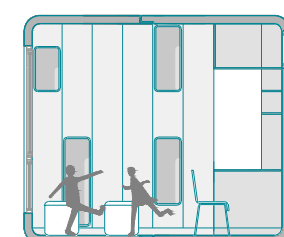
INSTALACIONES/ALMACÉN



LAVANDERÍA



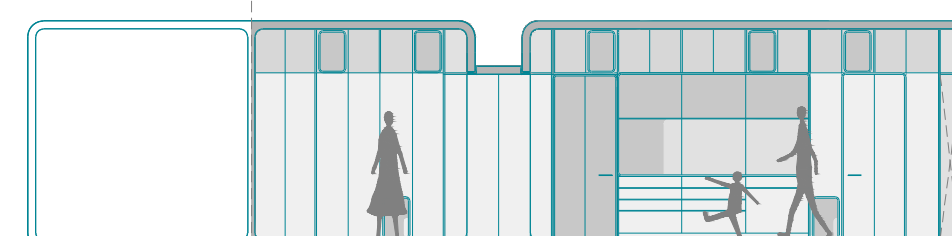
ALMACENAJE HUERTOS



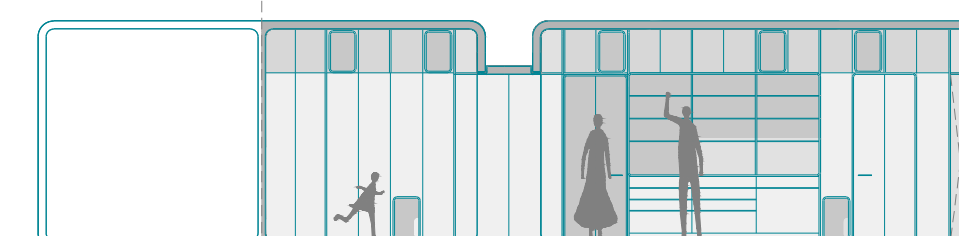
SALA JUEGOS NIÑOS

## SECCIONES A-A' y B-B'

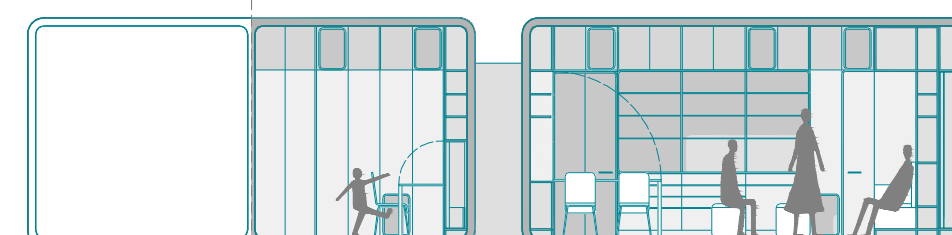
OPCIONES MOBILIARIO PRACTICABLE



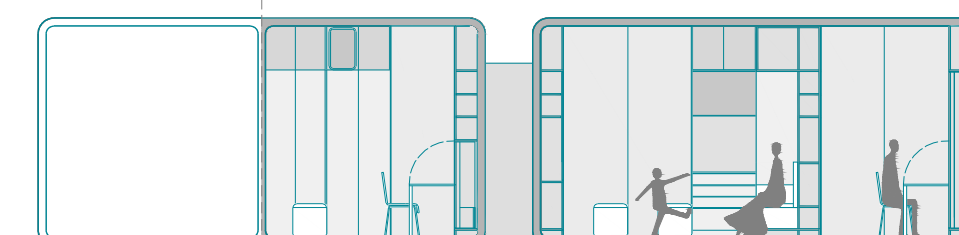
SECCIÓN A-A' A



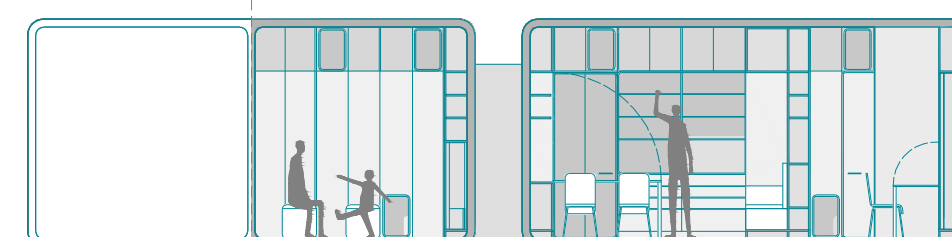
B



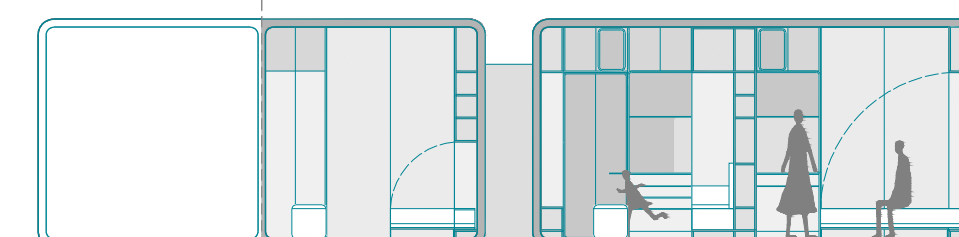
SECCIÓN B-B' A



B



C



D

# COHOUSING

COOPERATIVA DE VIVIENDAS PREFABRICADAS  
LA GOLETA, ARUCAS, GRAN CANARIA



ALUMNO  
NEFTALI DEL PINO RAMIREZ QUINTANA  
TUTOR  
JOSE LUIS PADRÓN RIVAS  
SEMINARIO  
HABITAR DEL ESPACIO CONTEMPORÁNEO  
PROYECTO FINAL DE CARRERA - JUNIO 2014

COTUTORES  
ESTRUCTURAS  
HUGO VENTURA RODRÍGUEZ  
CONSTRUCCIÓN  
OCTAVIO REYES HERNÁNDEZ  
INSTALACIONES  
JUAN FRANCISCO HERNÁNDEZ DÉNIZ

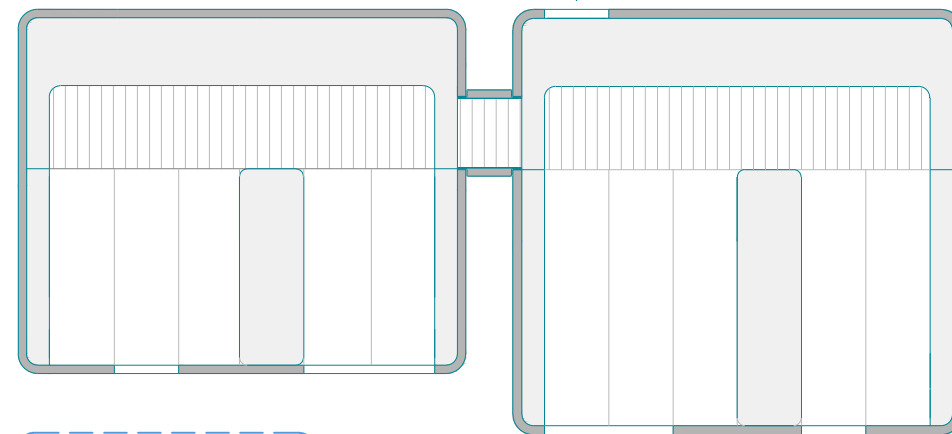
CÁPSULA L  
CÁPSULAS COMUNITARIAS  
ESCALA 1/100  
LÁMINA 16



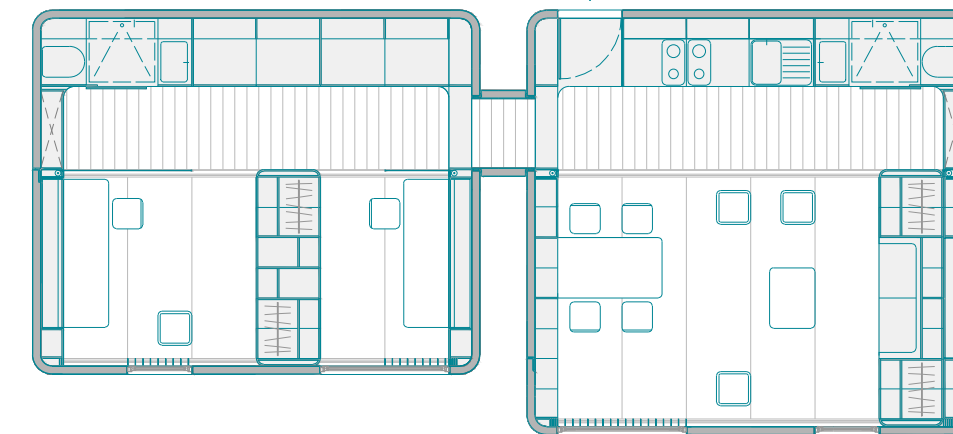
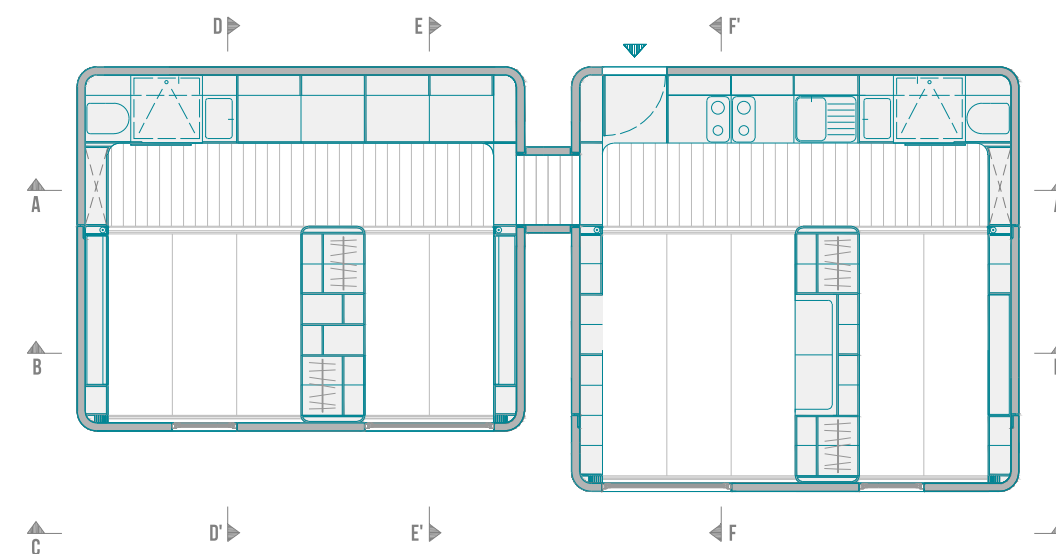
# CÁPSULA XL



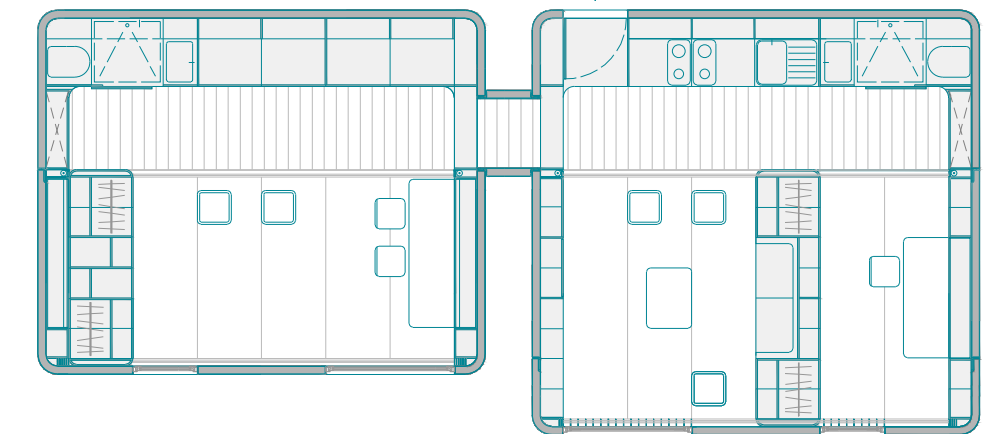
2 BANDAS MÓVILES CÁPSULA 4 PERSONAS



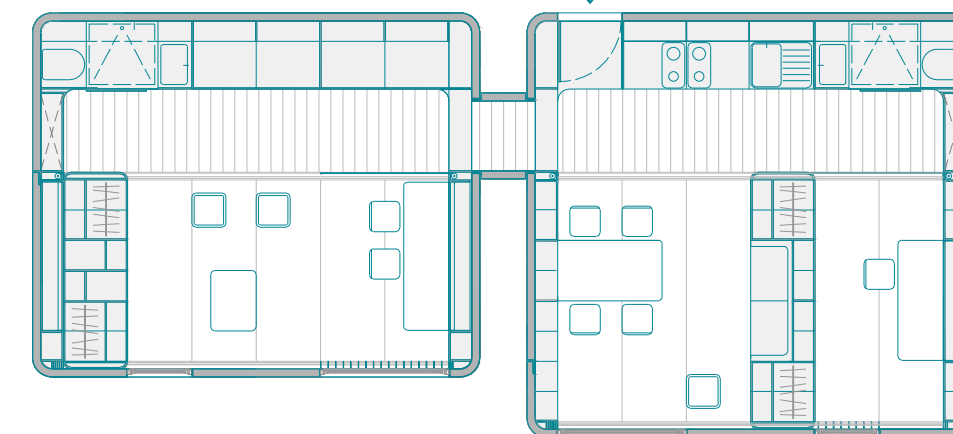
55 M<sup>2</sup>



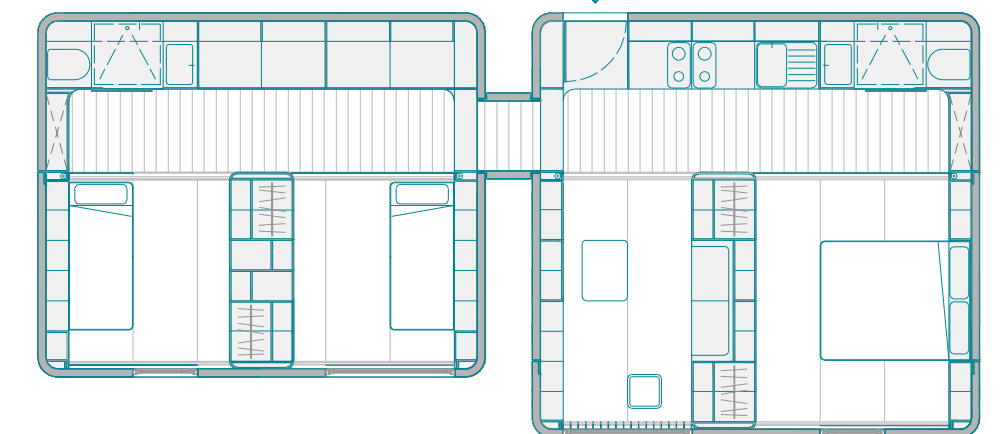
PLANTA A



PLANTA B

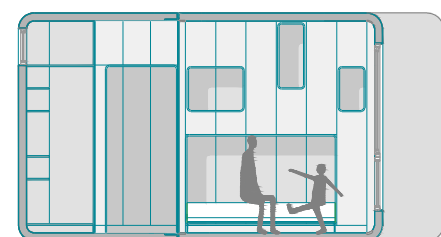


PLANTA C

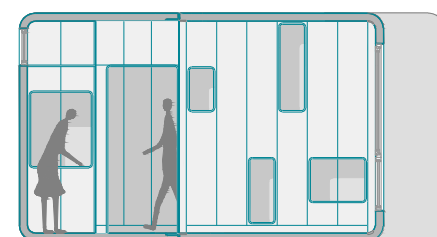


PLANTA D

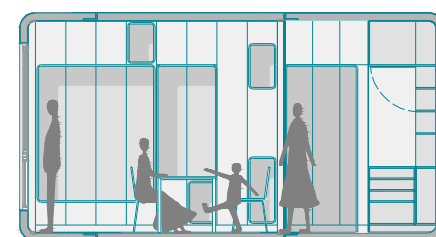
## SECCIONES



SECCIÓN D-D'

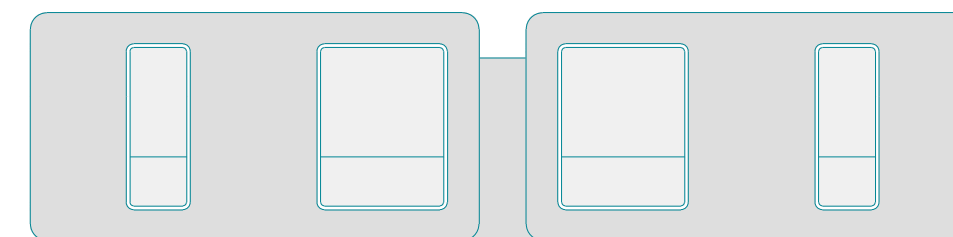


SECCIÓN E-E'

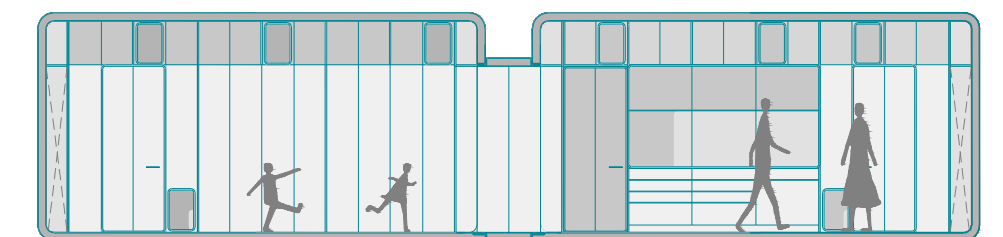


SECCIÓN F-F'

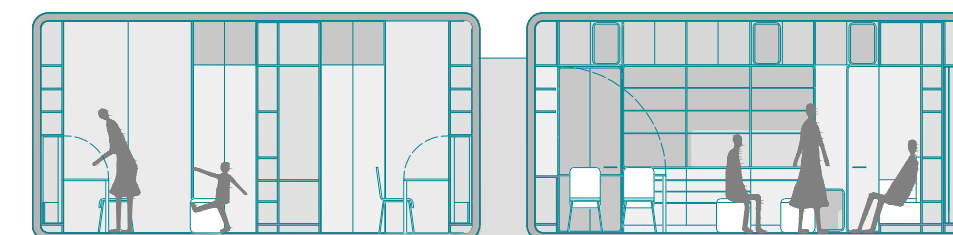
## SECCIONES A-A' Y B-B' Y ALZADO C-C'



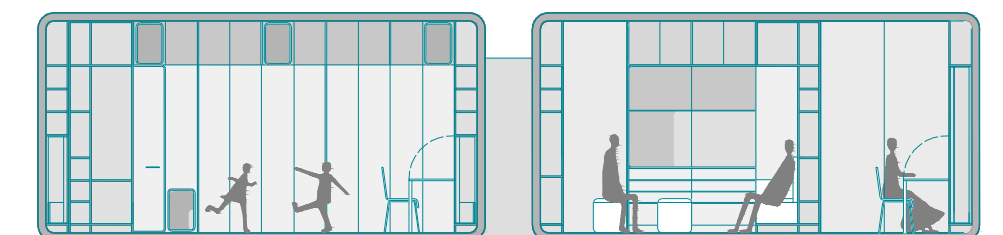
ALZADO C-C'



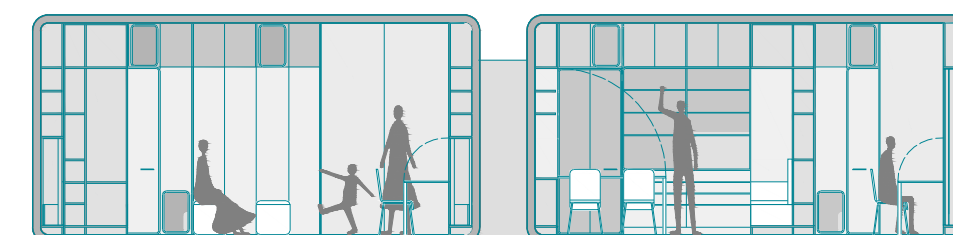
SECCIÓN A-A'



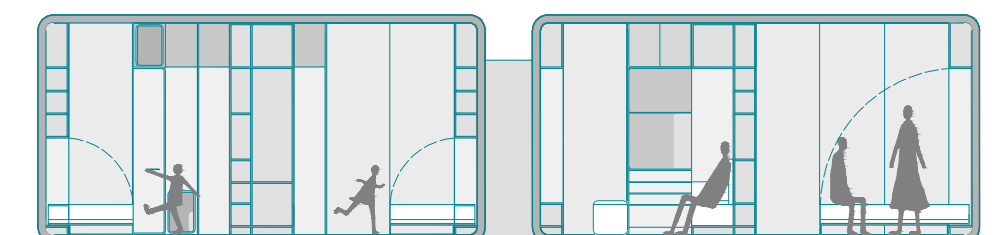
SECCIÓN B-B' A



B



C



D

# COHOUSING

COOPERATIVA DE VIVIENDAS PREFABRICADAS  
LA GOLETA, ARUCAS, GRAN CANARIA



ALUMNO  
NEFTALI DEL PINO RAMIREZ QUINTANA  
TUTOR  
JOSE LUIS PADRÓN RIVAS  
SEMINARIO  
HABITAR DEL ESPACIO CONTEMPORÁNEO  
PROYECTO FINAL DE CARRERA - JUNIO 2014

COTUTORES  
ESTRUCTURAS  
HUGO VENTURA RODRÍGUEZ  
CONSTRUCCIÓN  
OCTAVIO REYES HERNÁNDEZ  
INSTALACIONES  
JUAN FRANCISCO HERNÁNDEZ DÉNIZ

CÁPSULA XL  
ESCALA 1/100

LÁMINA 17