



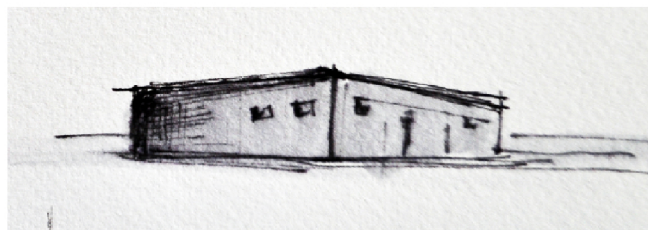
Nivel 3_ Balneario en la Bahía del confital.

Las antiguas naves de salazón de pescado ocupaban un lugar intermedio en el sistema de funcionamiento de la bahía del confital, sus procesos tomaban por una parte la sal que se obtenía de las salinas colindantes, para posteriormente usarla en la conservación del pescado y en las actividades de secado posteriores.

Mientras los secaderos han quedado como un testigo inmejorable del pasado dando un fuerte carácter a la zona y participando en la construcción del paisaje de huellas que es el confital, las naves de salazón en cambio, han ido degradándose con el paso de los años, tras su abandono y posterior ruina, se usaron como chabolas, y poco a poco han ido desapareciendo hasta quedar reducidas a escombros.

Se opta por acometer la limpieza definitiva del lugar, cicatrices y restos, y por implantar el balneario sobre la huella geométrica que dejan las naves de salazón.

Naves de salazón.



Chabolismo en las ruinas de las Naves



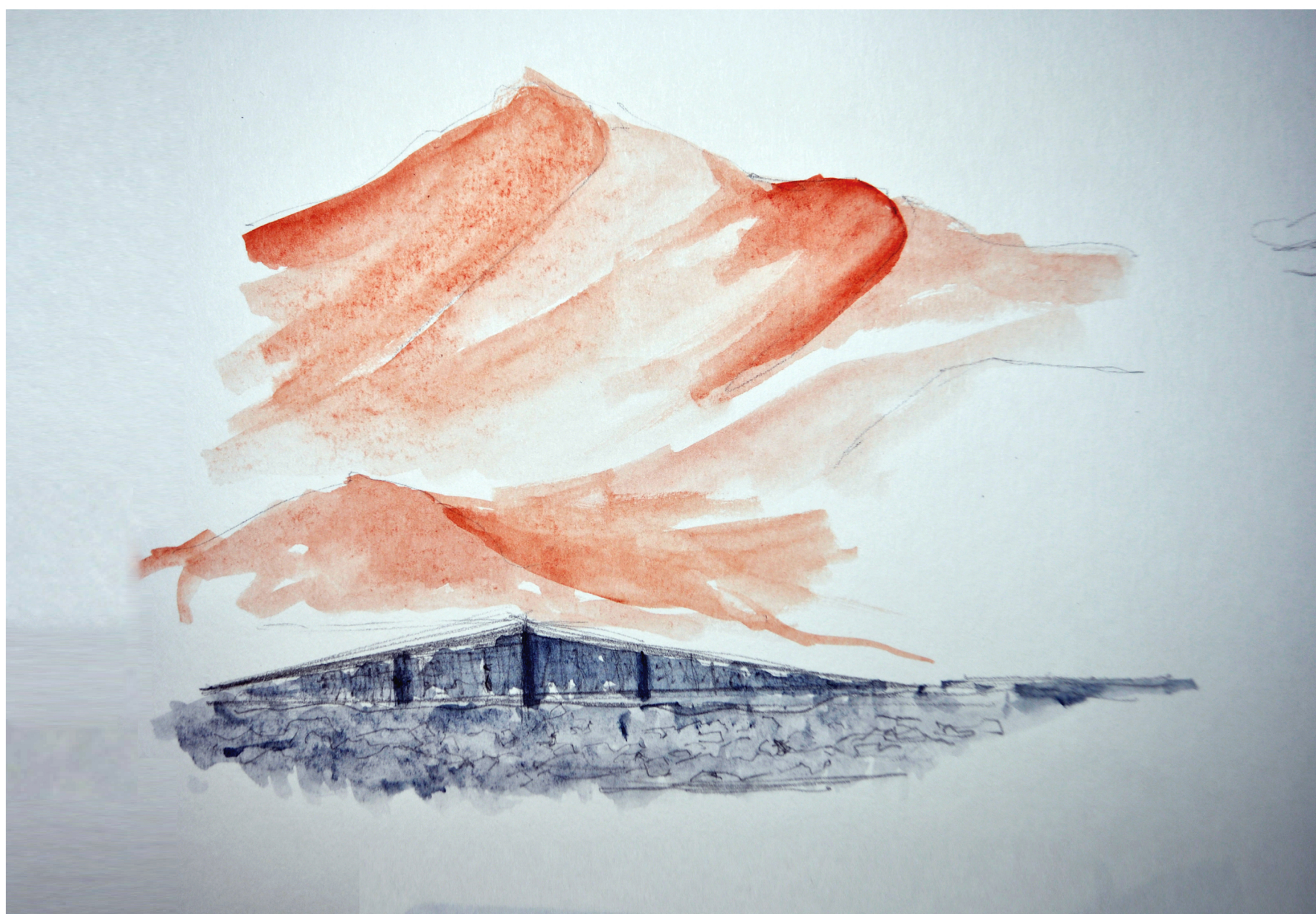
Propuesta - Balneario



Conservando la geometría originaria de las naves de salazón se toma un ángulo formado por sus muros que se completa con material extraído en la construcción de la pieza superior. La forma resultante se parece a una cuña que busca mimetizarse con el paisaje y oculta su silueta para no interferir en su percepción desde el mar o desde las coloradas. Una de las líneas se extiende formando un asiento alargado que nos invita a la observación de los fenómenos que la orografía del lugar y el mar crean.

Restaurando una arquitectura totalmente degradada que sólo conserva sus trazas originales creamos un balneario que funciona también punto de encuentro. Una pieza funcional que por su entorno reclama detenerse y deleitarse.

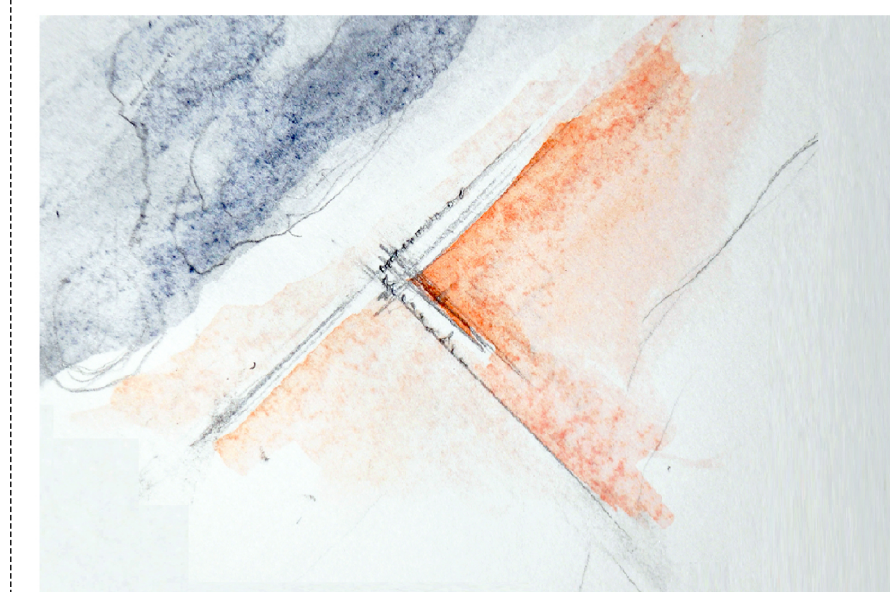
Vista desde el Mar



Vista desde las Coloradas



Esquema de planta



PROGRAMA

Zona de taquillas

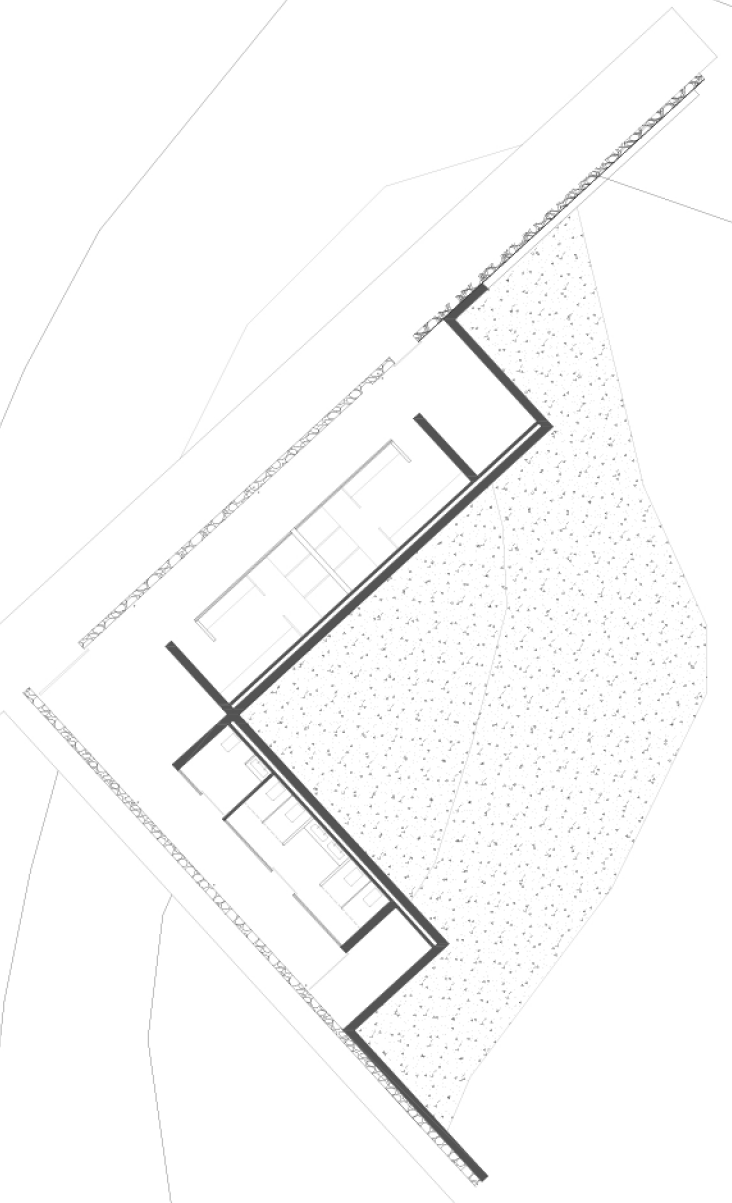
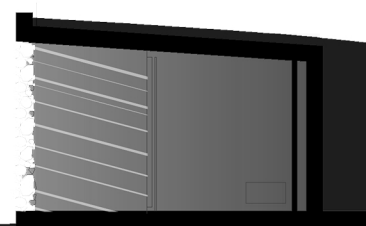
Espacio de descanso

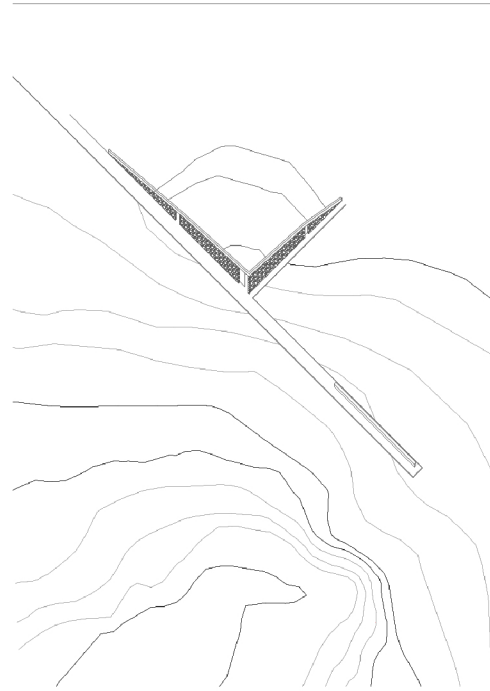
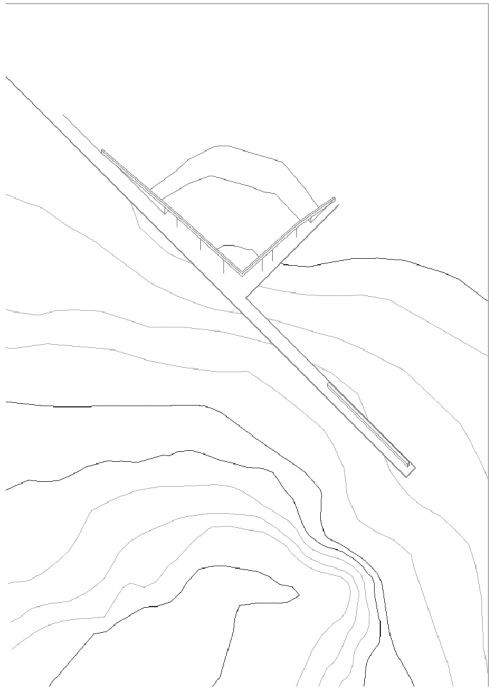
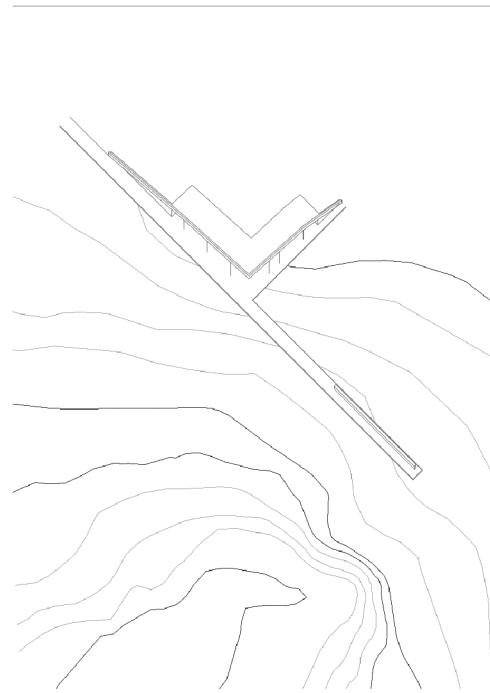
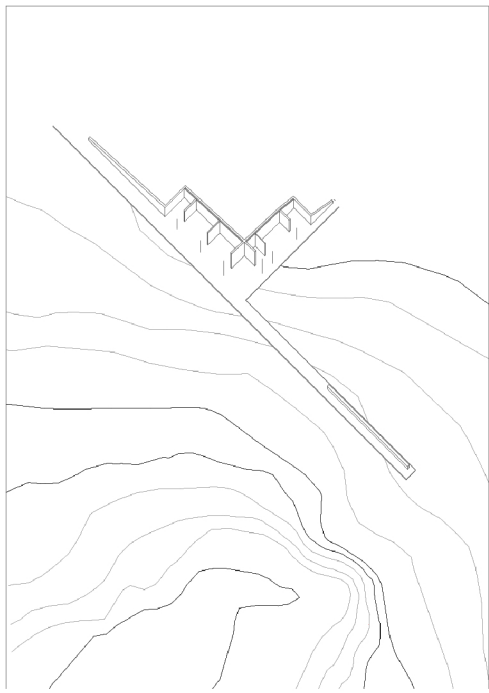
Espacio de descanso

Vestuarios

Aseos

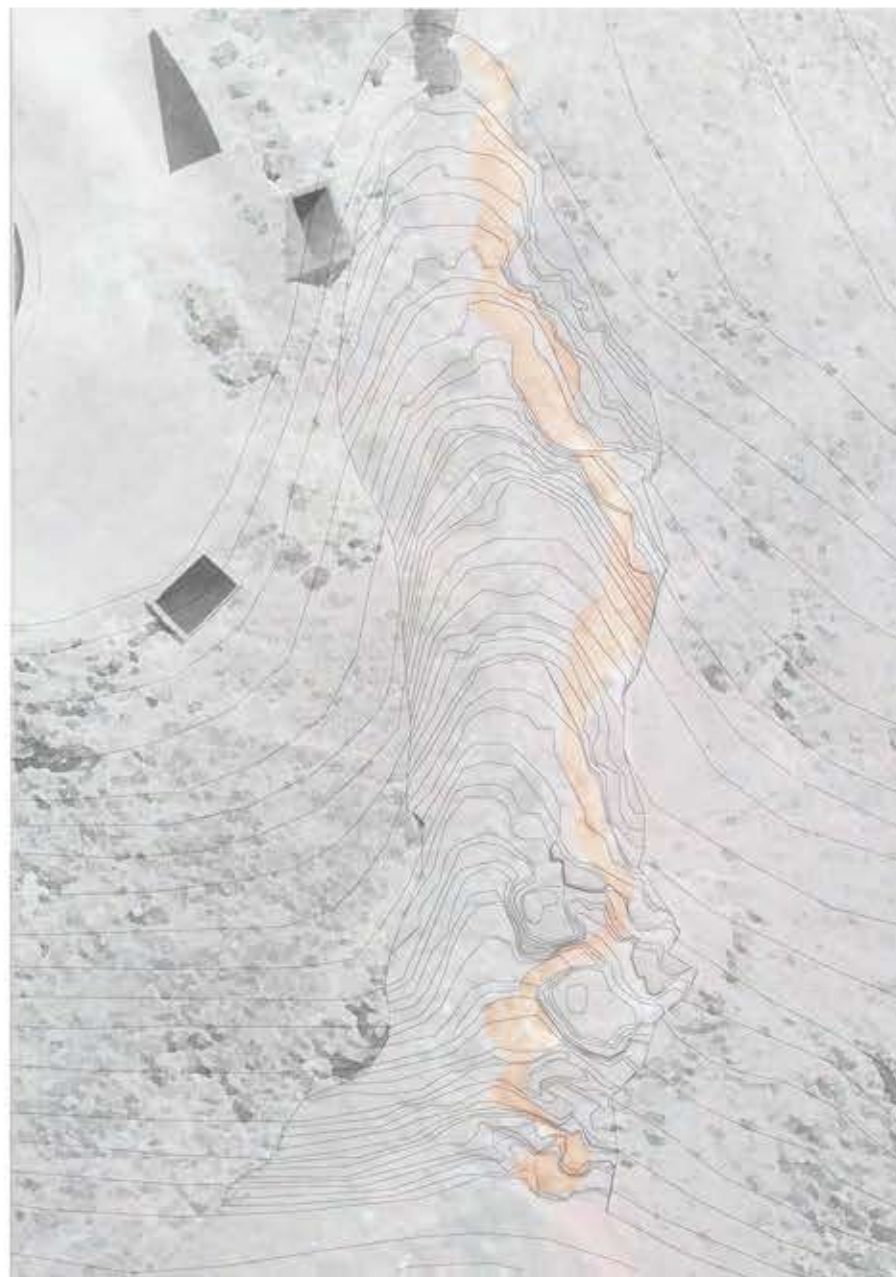
Cuarto de máquinas







Estado inicial de la escorrentía



Trazado favorable



Diseño de piezas de apoyo que acondicionan el acceso.



La línea de escorrentía ha ido generando una huella en el faldón de la ladera. Los vecinos de las coloradas, han adoptado esa hendidura como propia y con su devenir han contribuido a erosionar, creando un sendero que va buscando los bordes. Si se presta un poco de atención se aprecia con claridad cual es el trazo más repetido en ese recorrido de bajada.

La intervención trata de señalar ese camino que se ha creado de manera fortuita mediante una acción ligera, que consista en asegurar aquellos puntos de difícil tránsito. Una operación que teje y que es completamente reversible al ser elementos puntuales que no dañan el paisaje si no que se acoplan.

Una barandilla de acero cortén.
Una pasarela/escalera de madera donde la pendiente es más desfavorable.
Un peldaño generado bien tallando bien conteniendo pequeñas porciones de terreno a través de cajas de acero cortén

