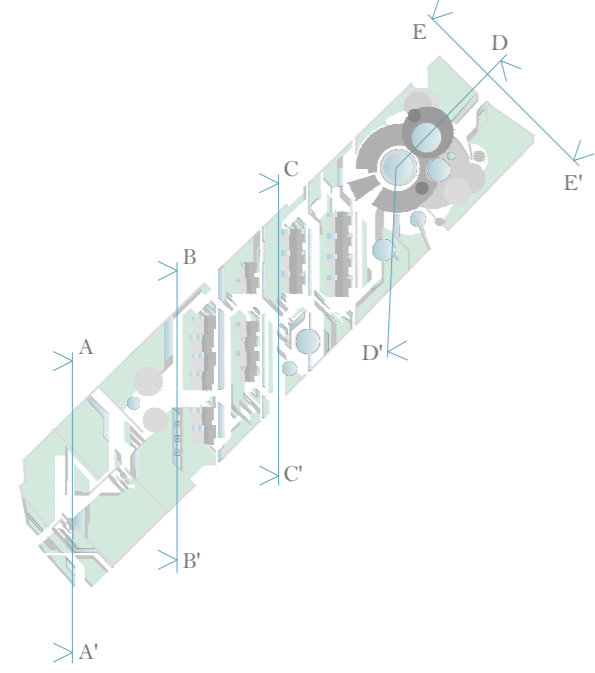


Planta cubierta +81.00  
Escala 1/1200

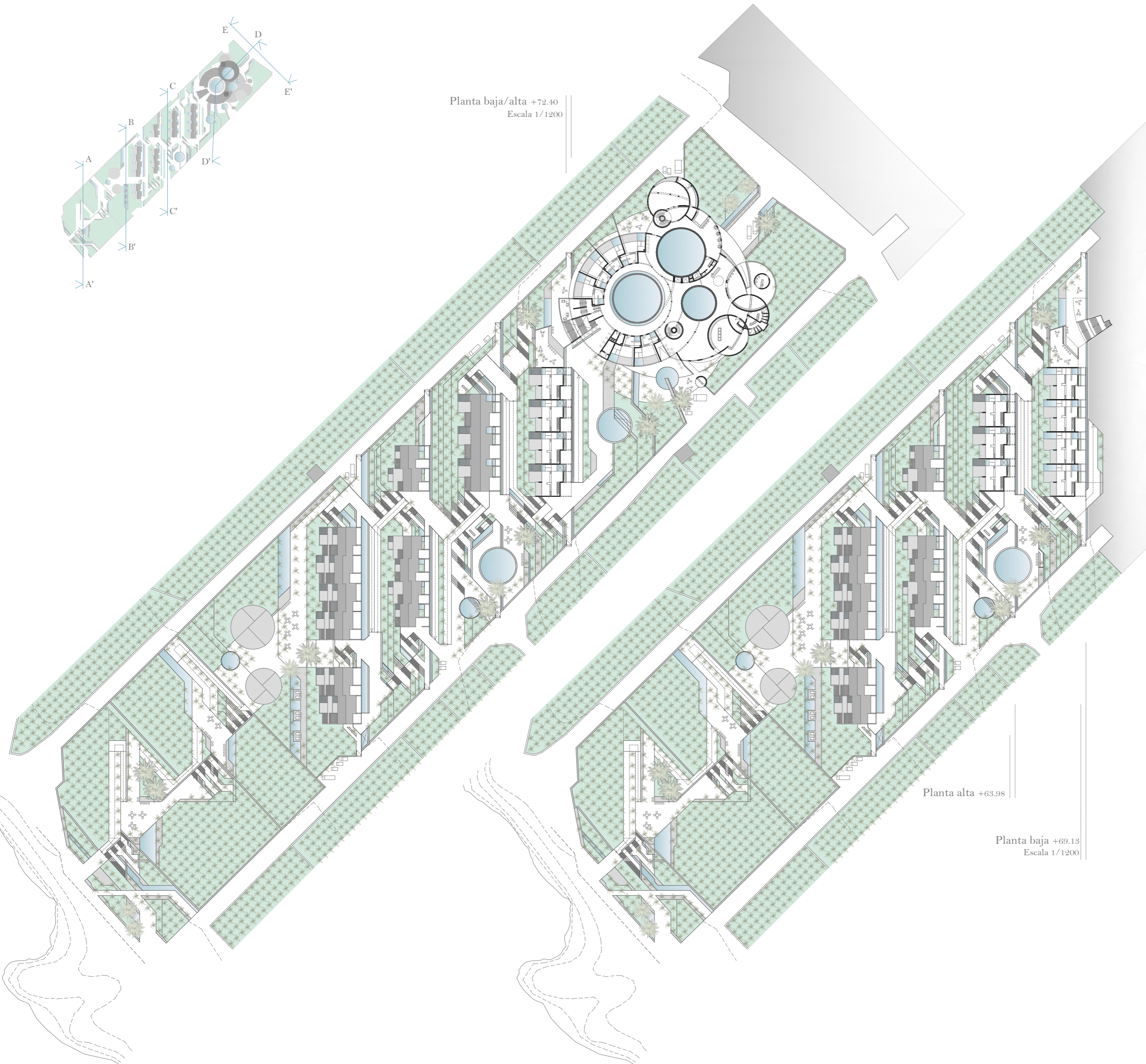
Planta Primera +76.58  
Escala 1/1200

Sección longitudinal  
Escala 1/750

*Paseo por el litoral de Los LLanos de Aridane y entre los cultivos se deja ver un camino.  
El recorrido me invita a pasear entre plataneras sin dejar de oír el sonido del Atlántico romper contra el acantilado,  
charcas y piscinas nos brindan la posibilidad de refrescarnos y tumbarnos en las estancias de descanso que van nutriendo el paseo.  
Los agricultores recogen los plátanos y cargan los camiones para su posterior venta.  
Un pequeño pabellón, que arranca del muro agrícola, nos ofrece un aperitivo.  
Un hotel surge a nuestro paso... una estancia hacia poniente.*

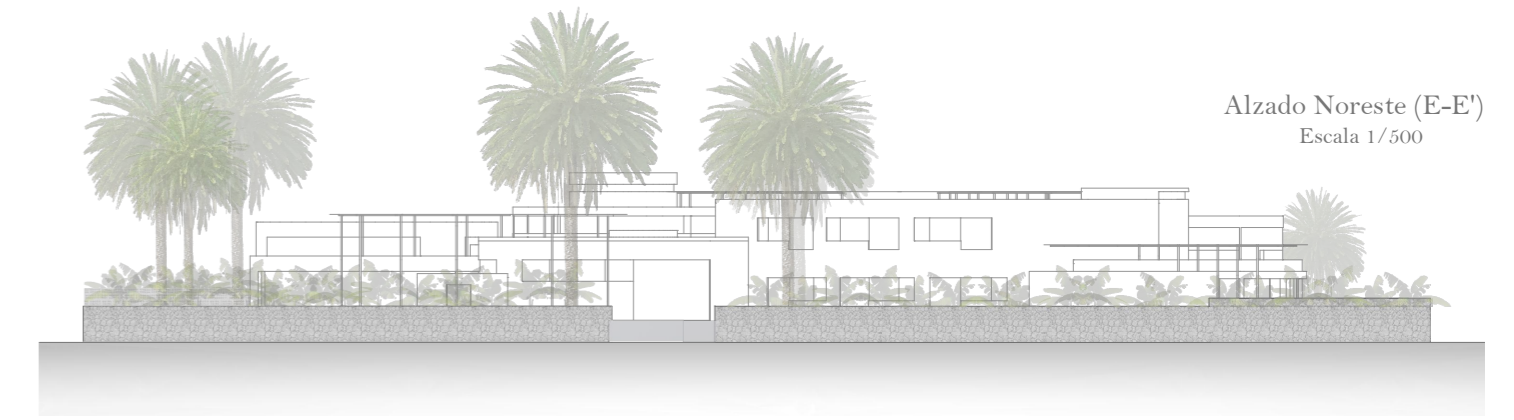


Planta baja/alta +72.40  
Escala 1/1200

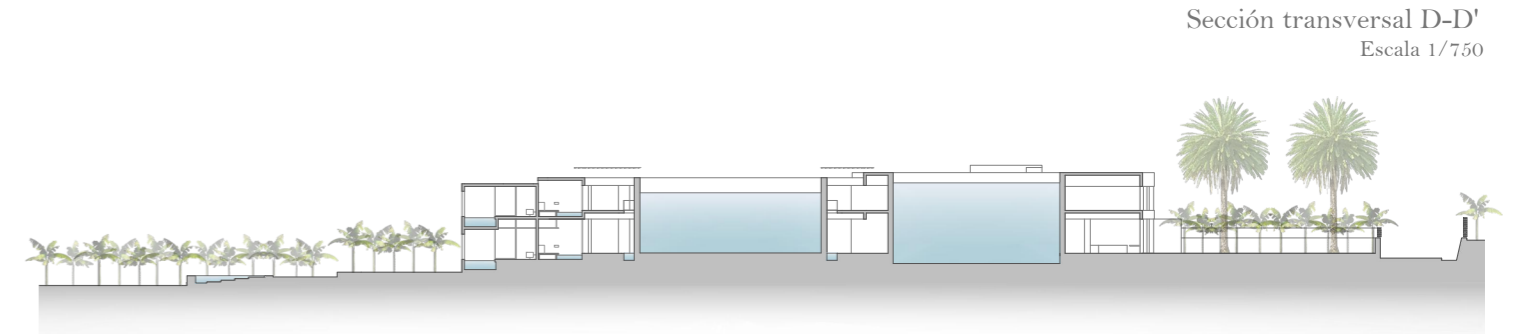


Planta alta +63.98

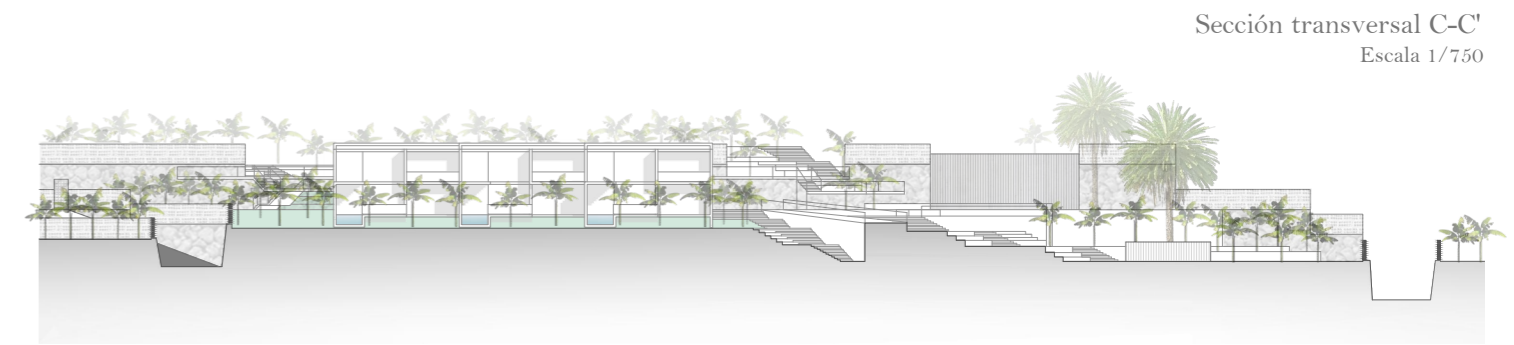
Planta baja +69.13  
Escala 1/1200



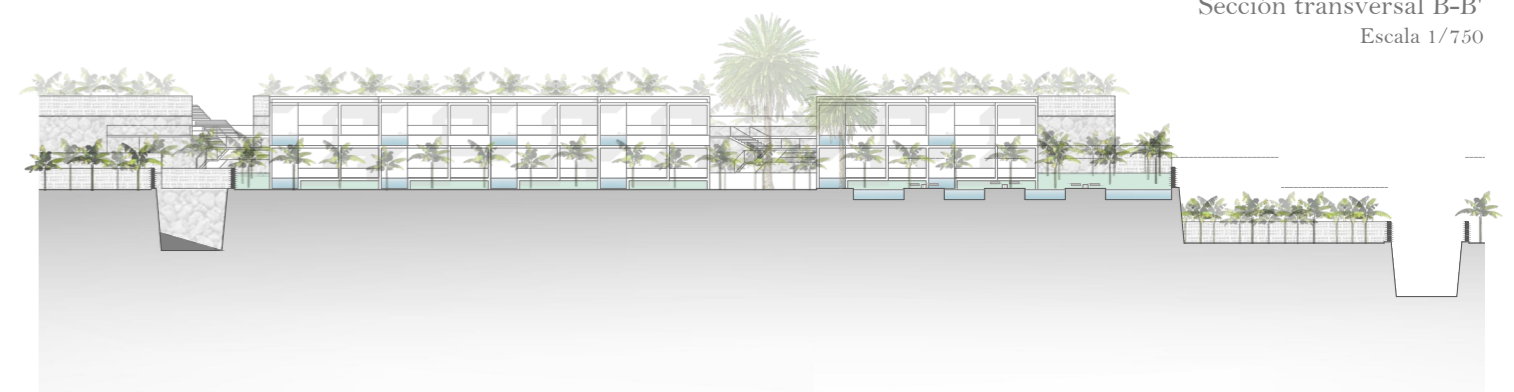
Alzado Noreste (E-E')  
Escala 1/500



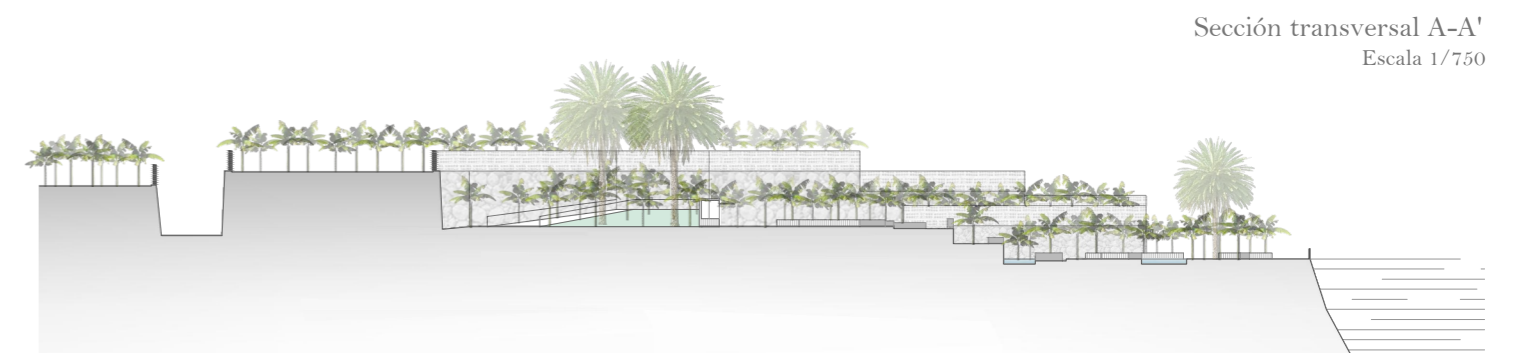
Sección transversal D-D'  
Escala 1/750



Sección transversal C-C'  
Escala 1/750

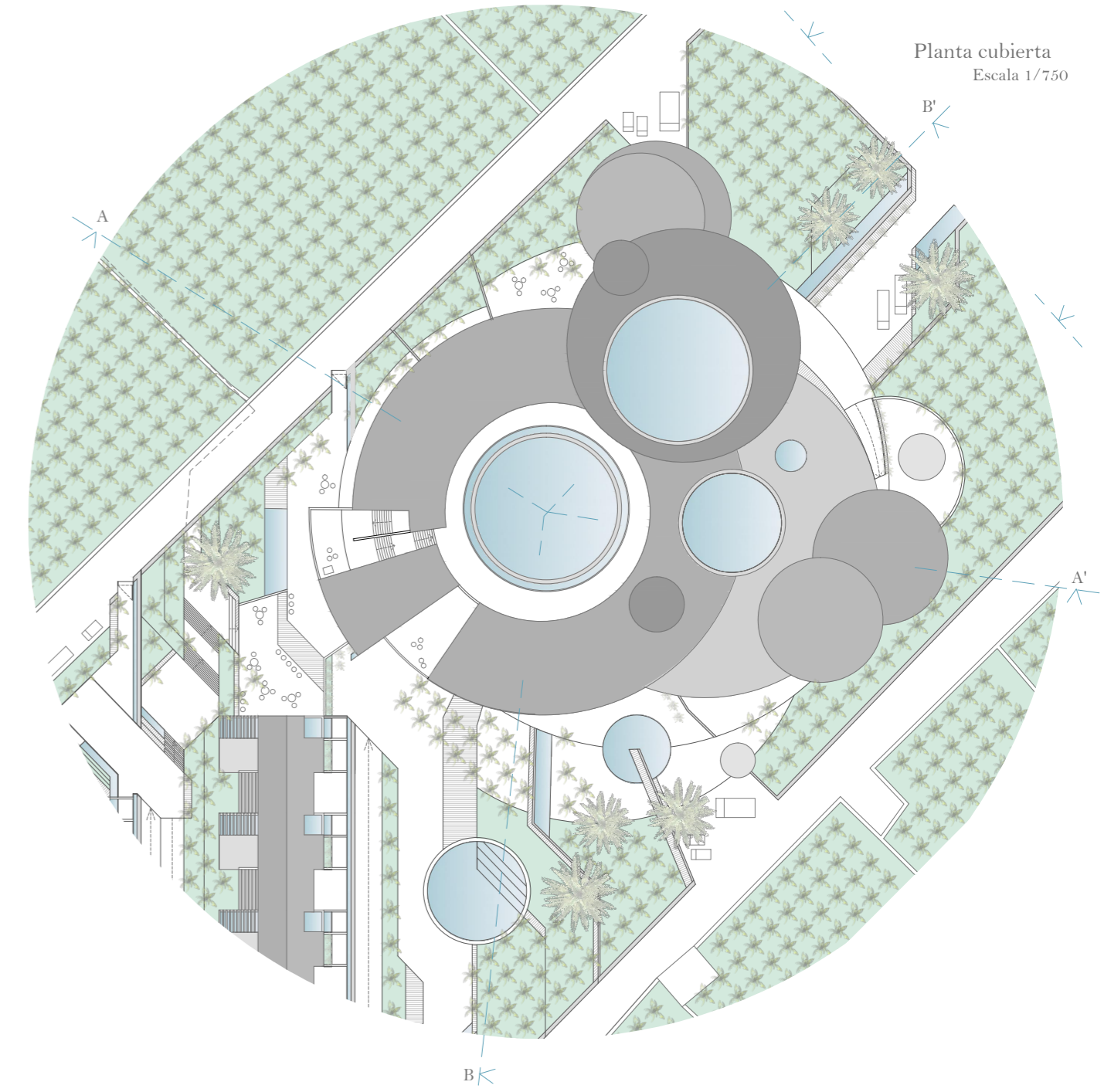
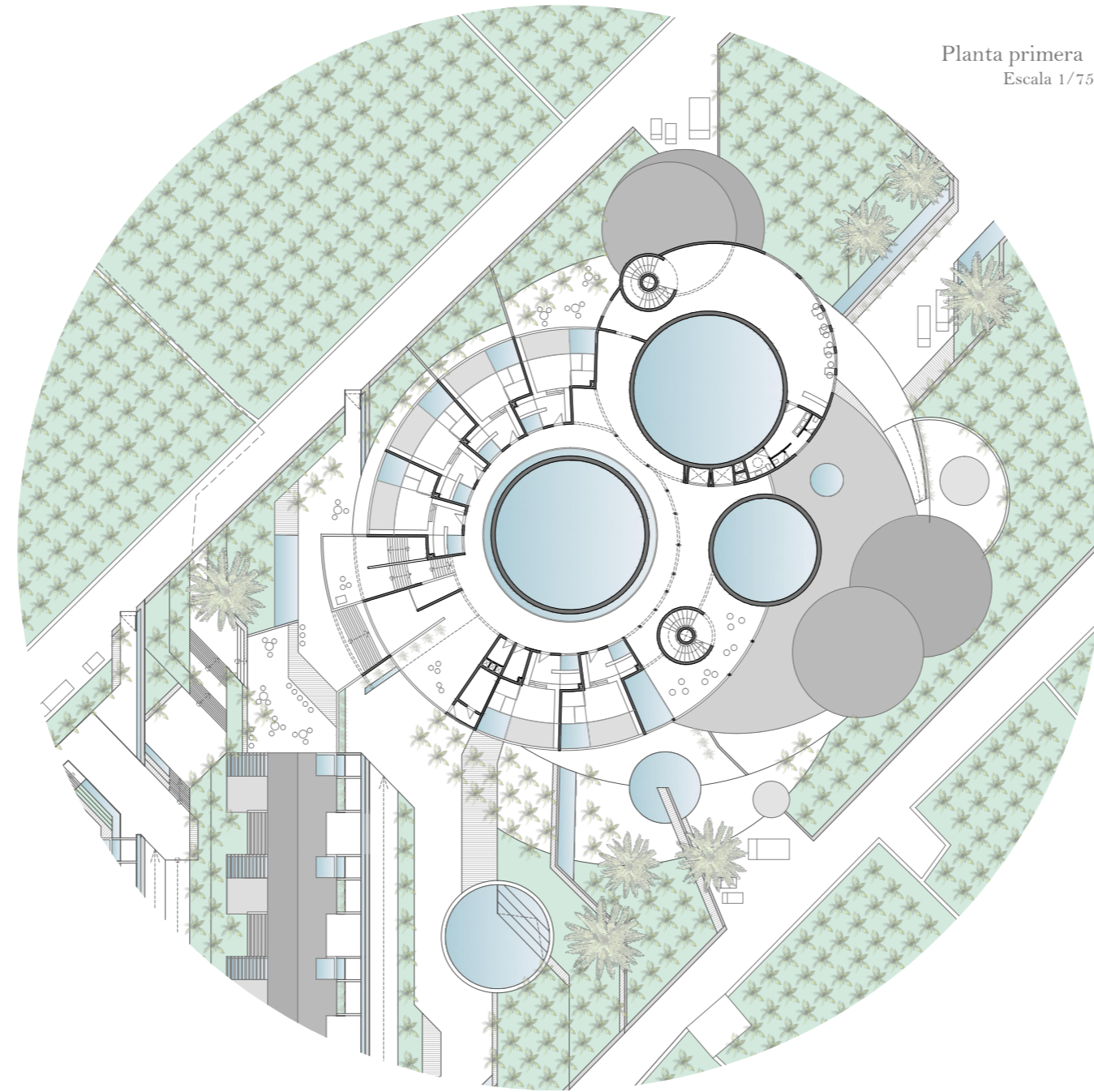
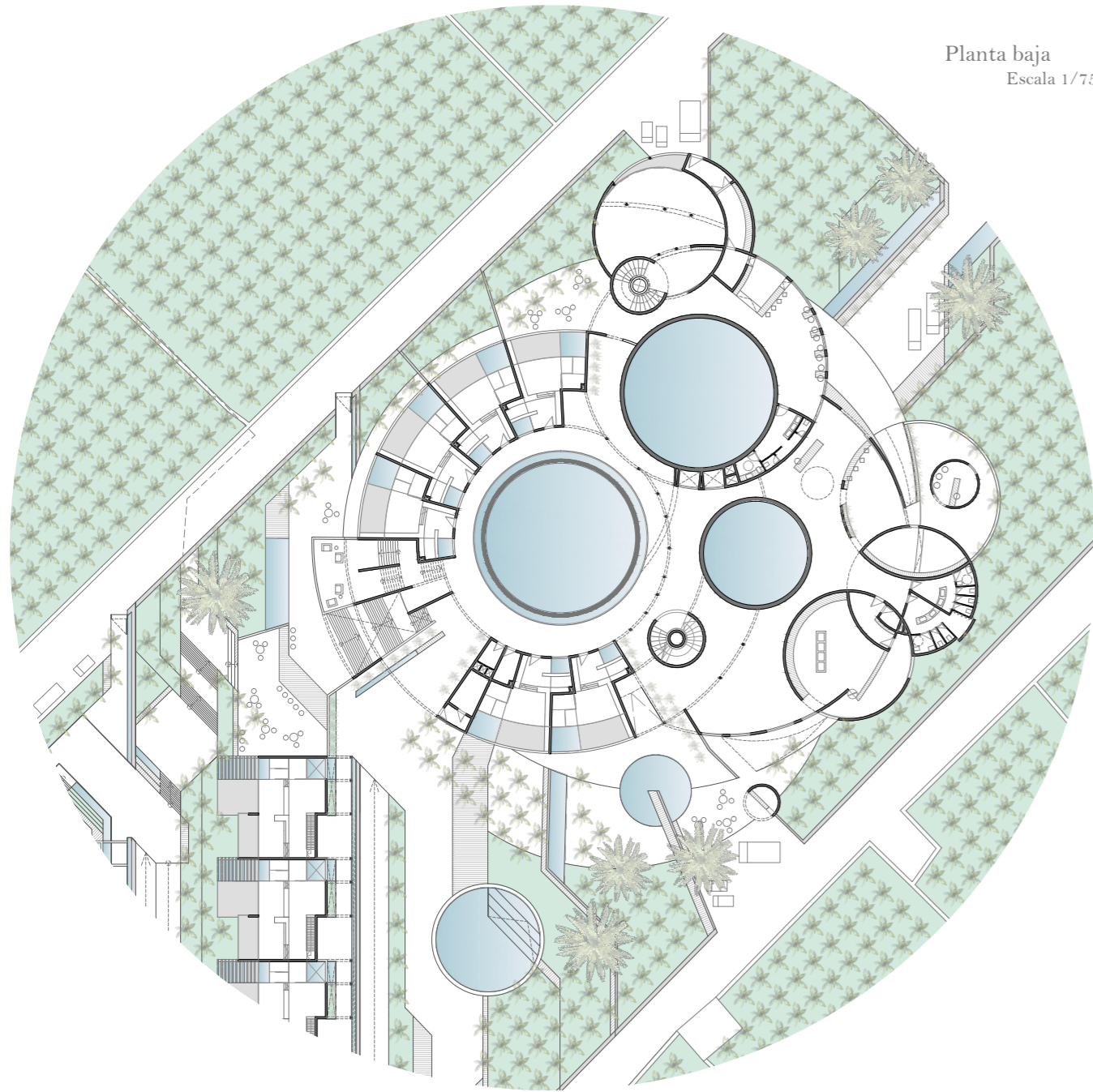


Sección transversal B-B'  
Escala 1/750

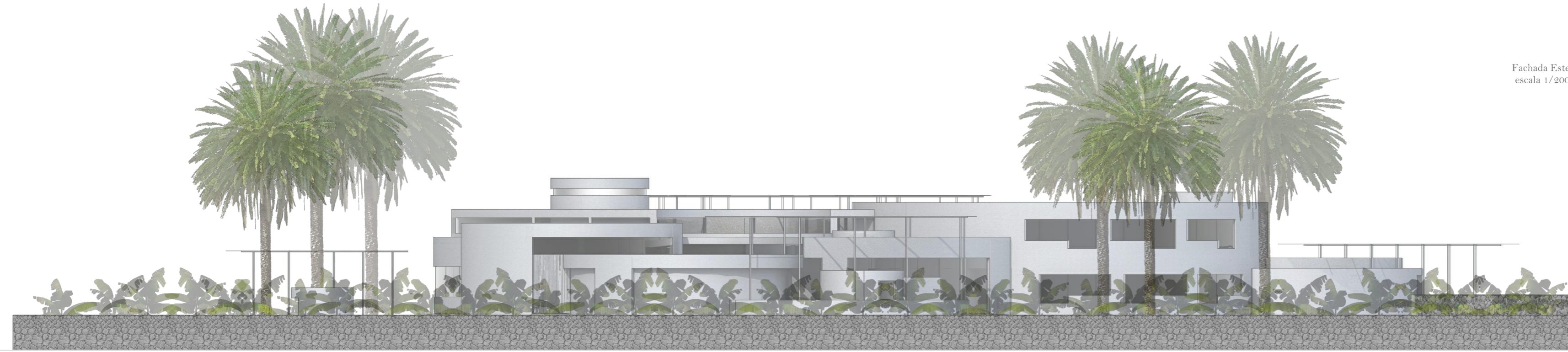


Sección transversal A-A'  
Escala 1/750

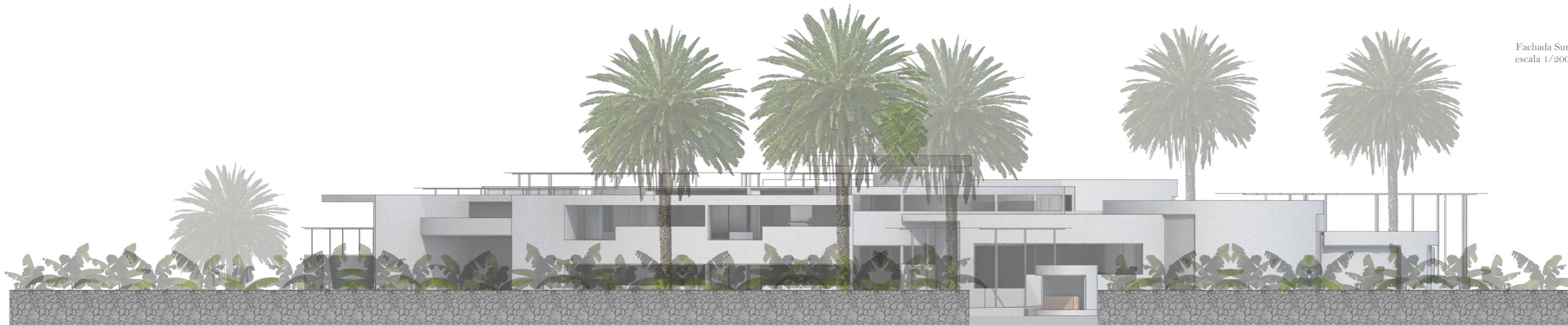




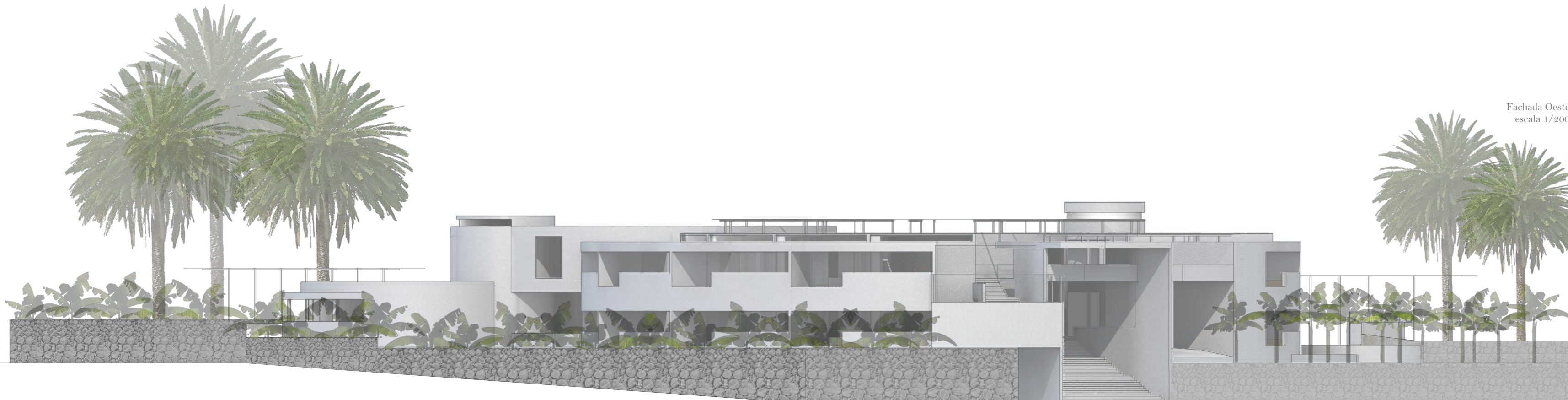
Proyecto: Nodo Principal del hotel



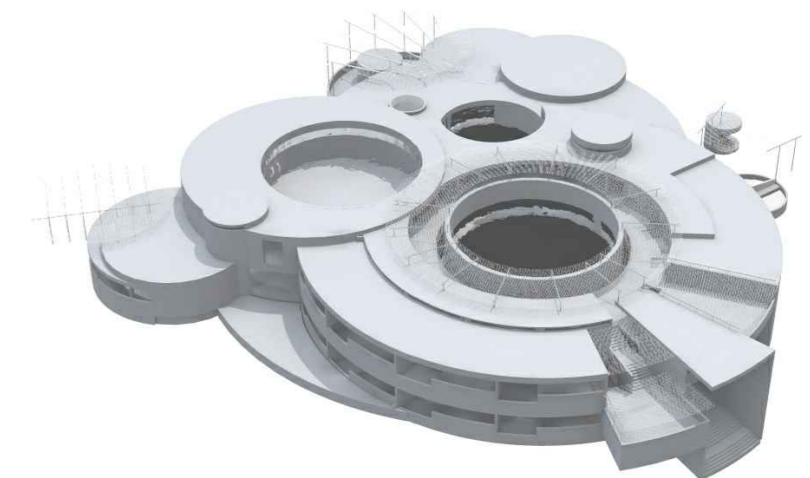
Fachada Este  
escala 1/200



Fachada Sur  
escala 1/200



Fachada Oeste  
escala 1/200



Proyecto: Nodo Principal del hotel



Recepción



Estancia de Paso  
Planta Primera



Estancia baño  
Piscina Principal

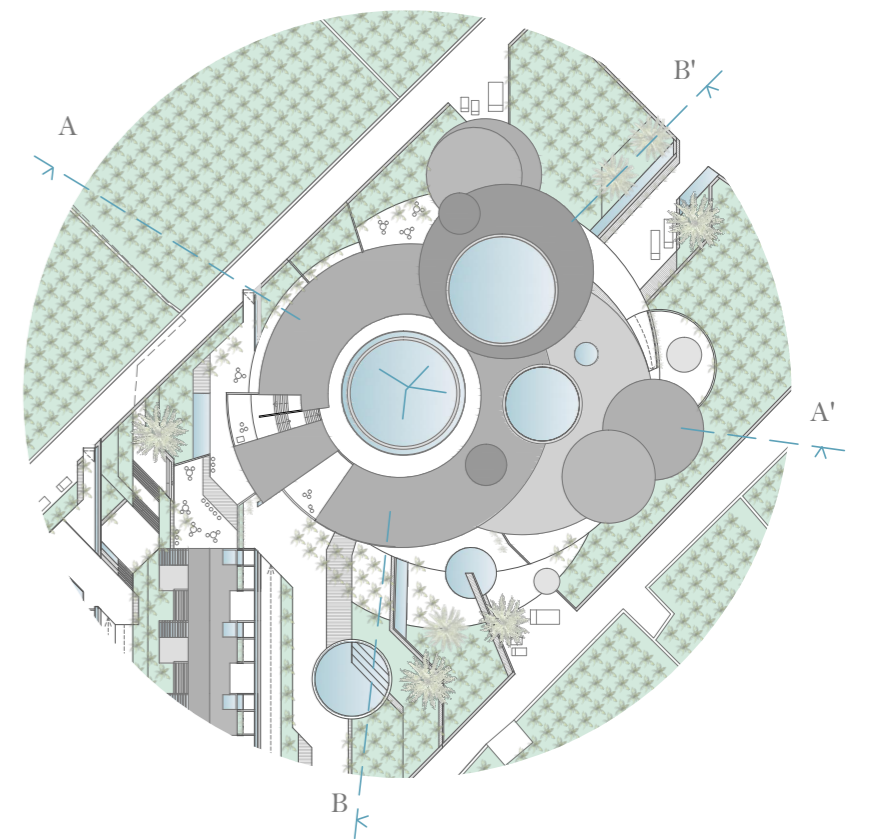


Estancia de Paso  
Planta Baja



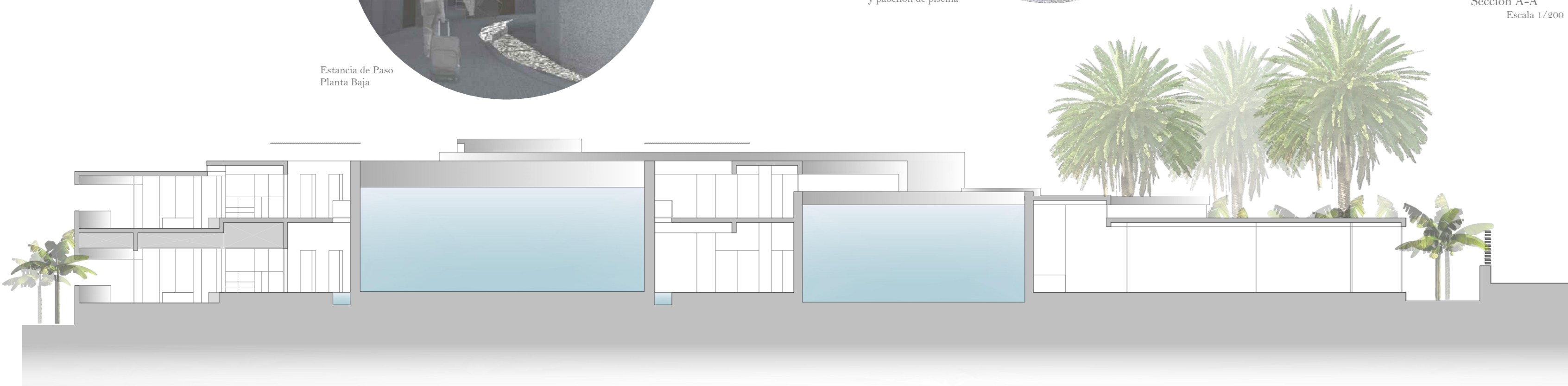
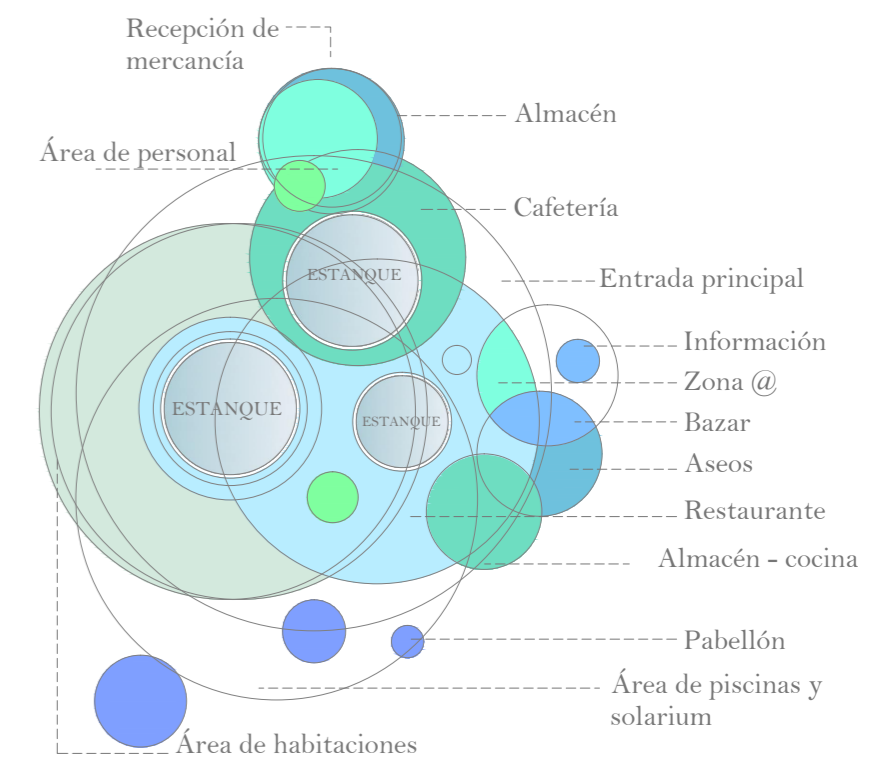
Acceso Secundario  
y pabellón de piscina

Líneas de corte

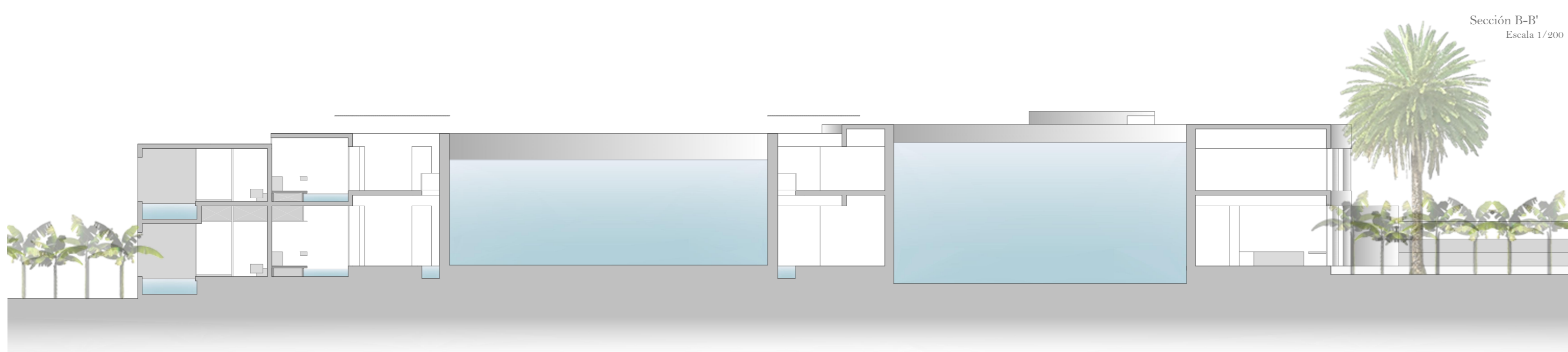
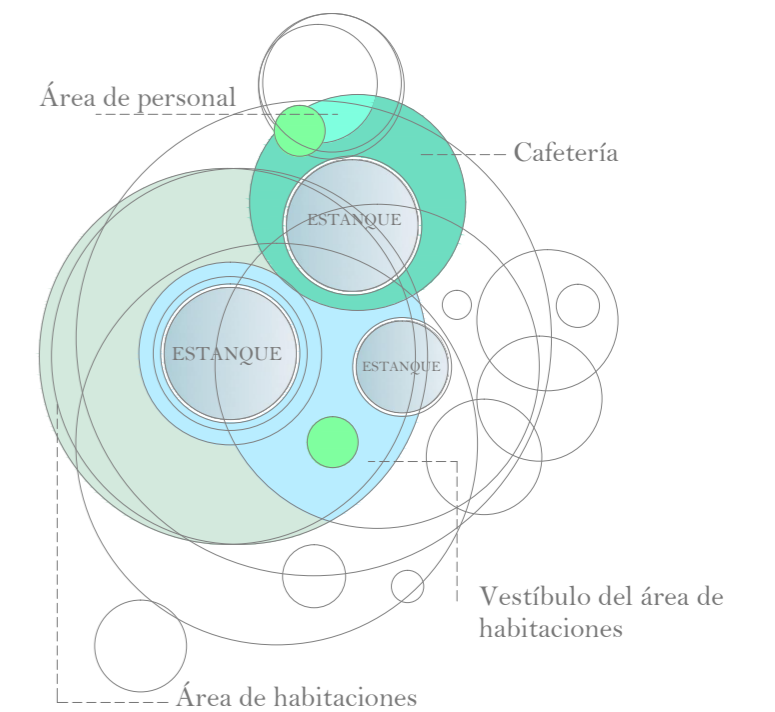


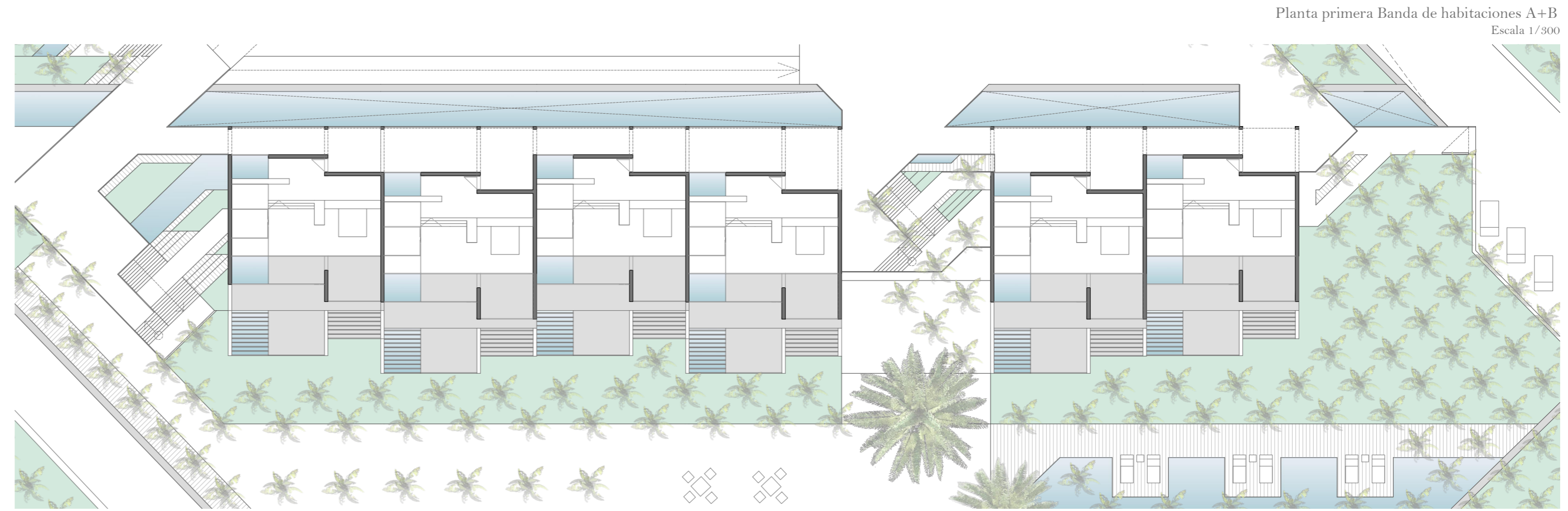
Sección A-A'  
Escala 1/200

Esquema de usos

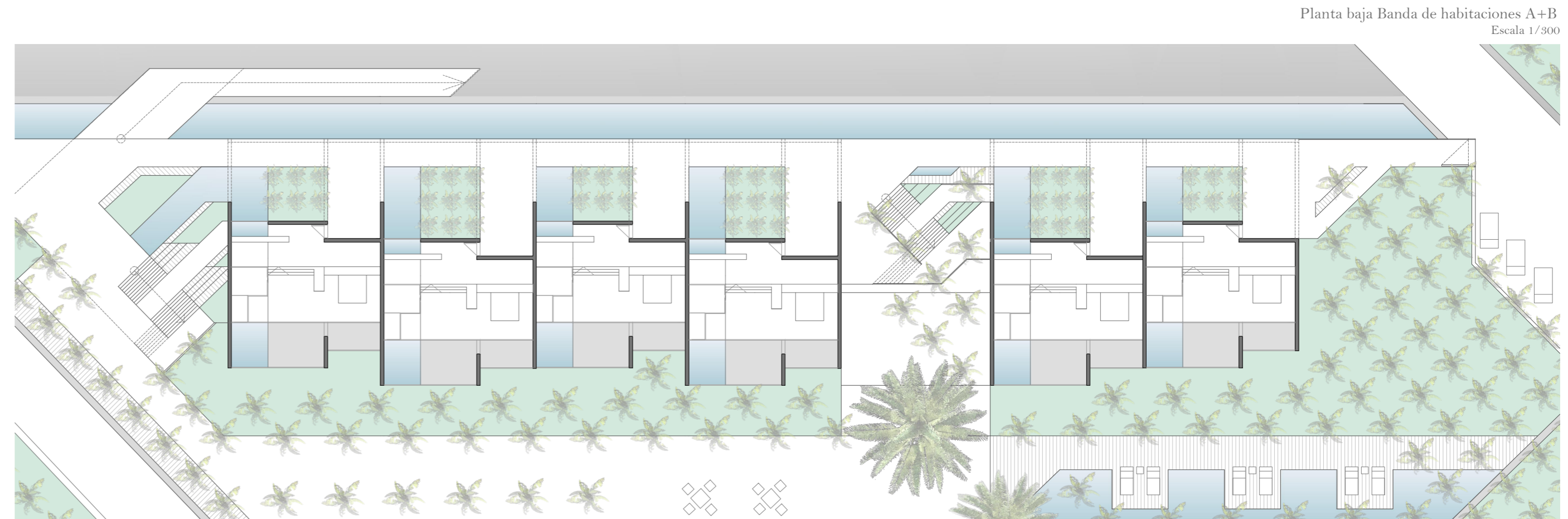


Sección B-B'  
Escala 1/200





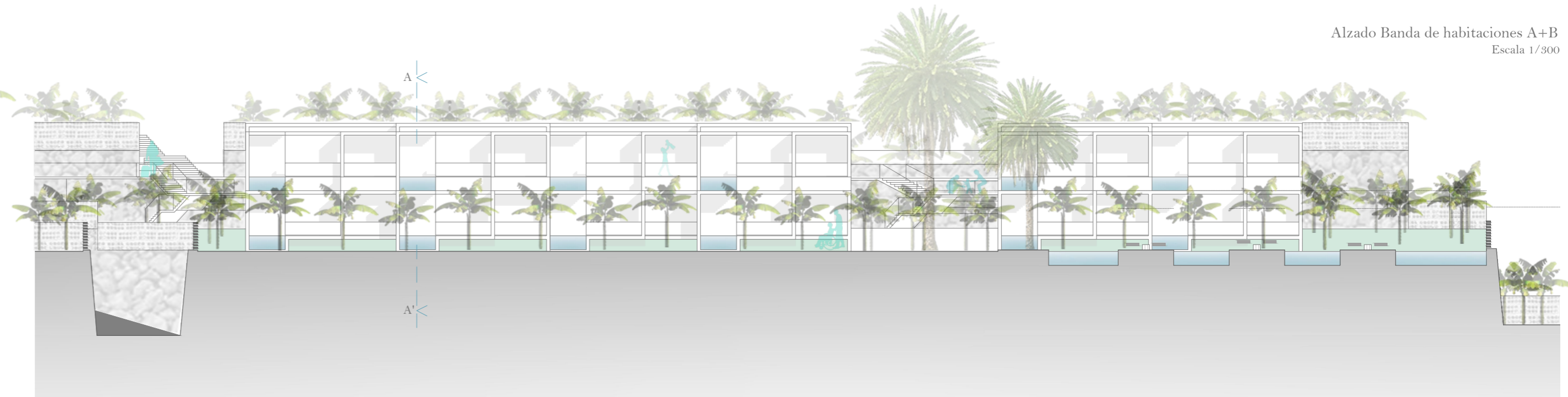
Planta primera Banda de habitaciones A+B  
Escala 1/300



Planta baja Banda de habitaciones A+B  
Escala 1/300

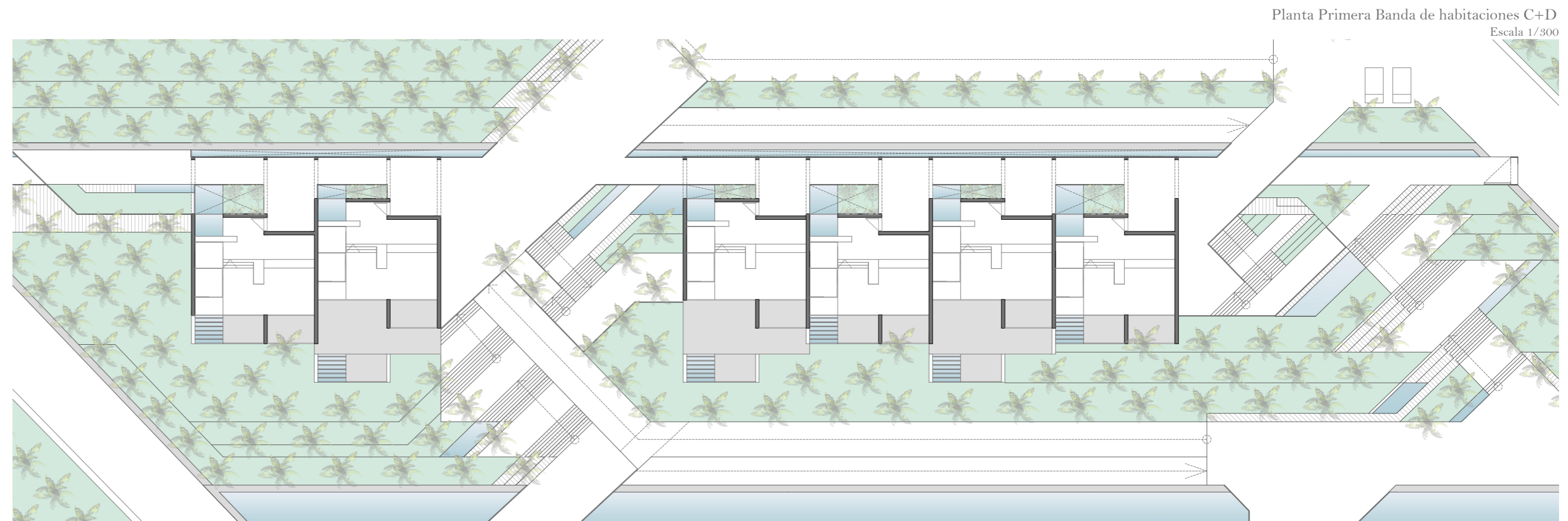
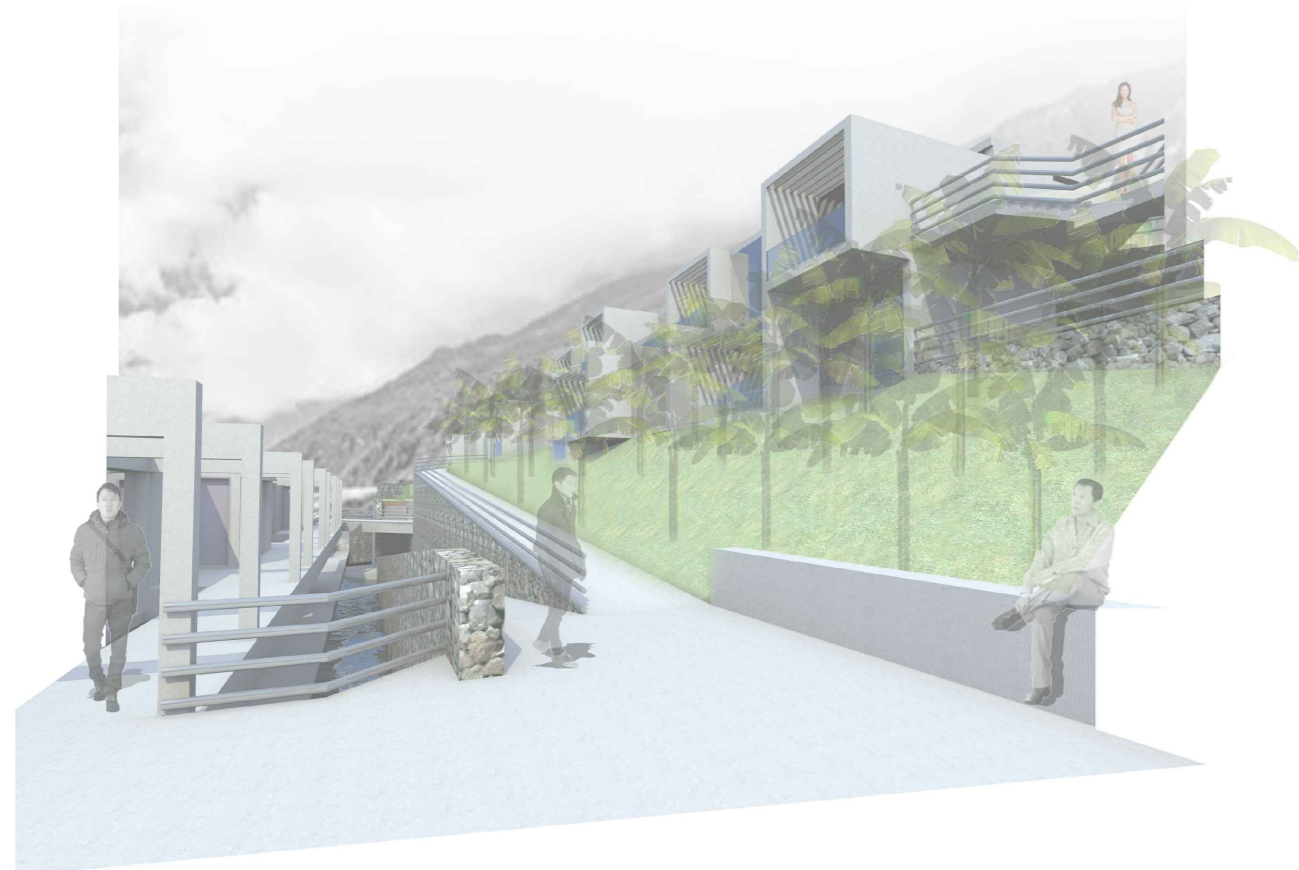


Sección transversal A-A'  
Escala 1/300

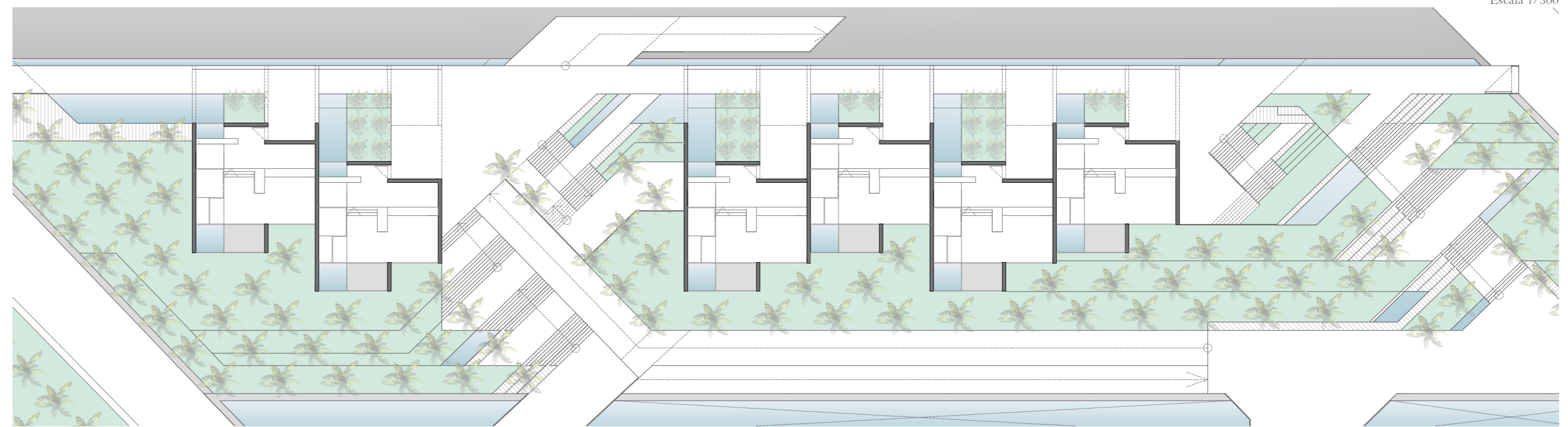


Alzado Banda de habitaciones A+B  
Escala 1/300





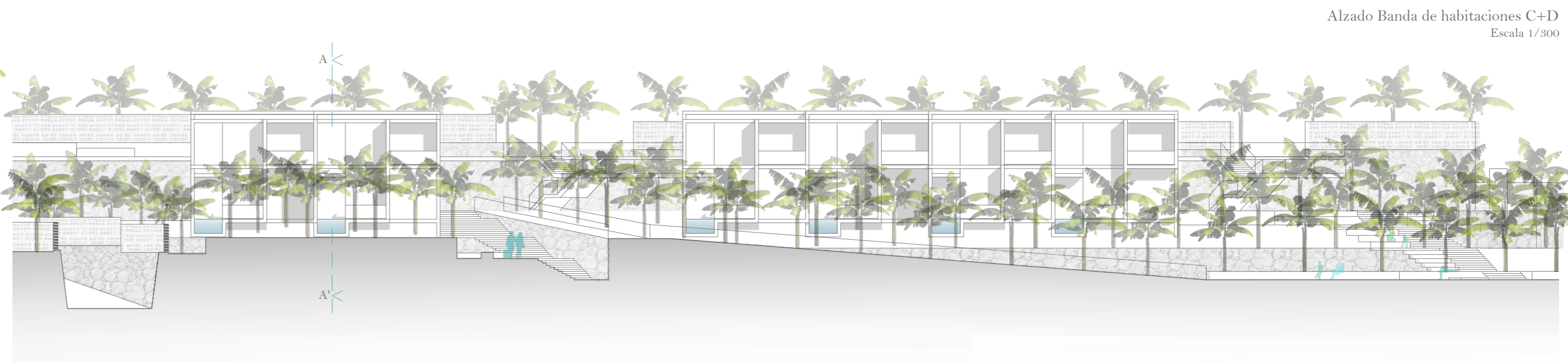
Planta Primera Banda de habitaciones C+D  
Escala 1/300



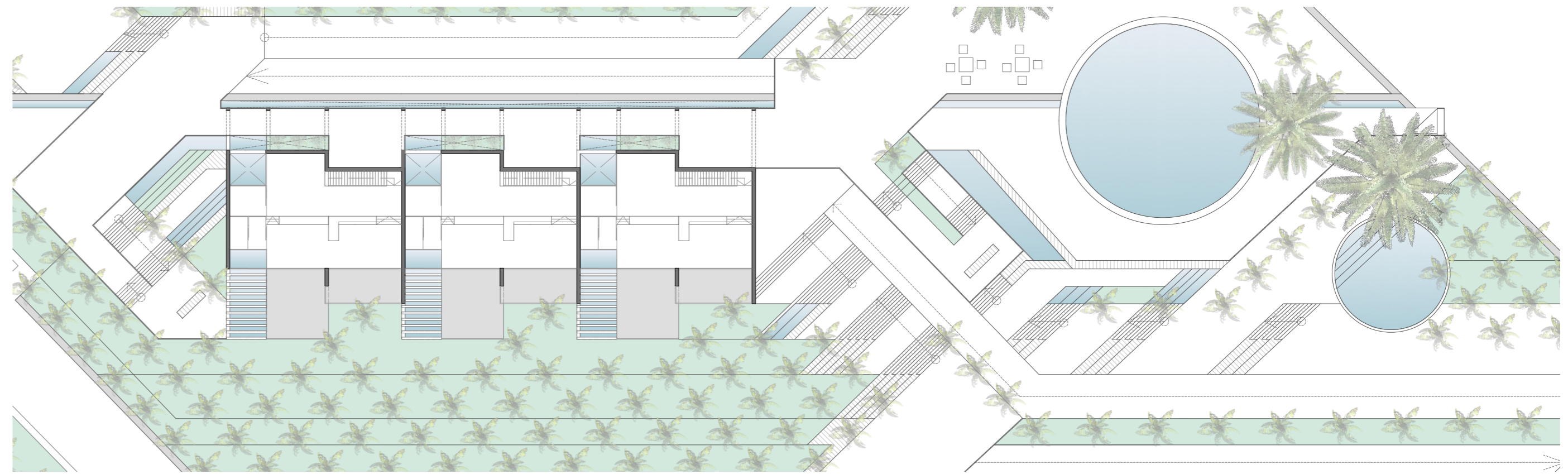
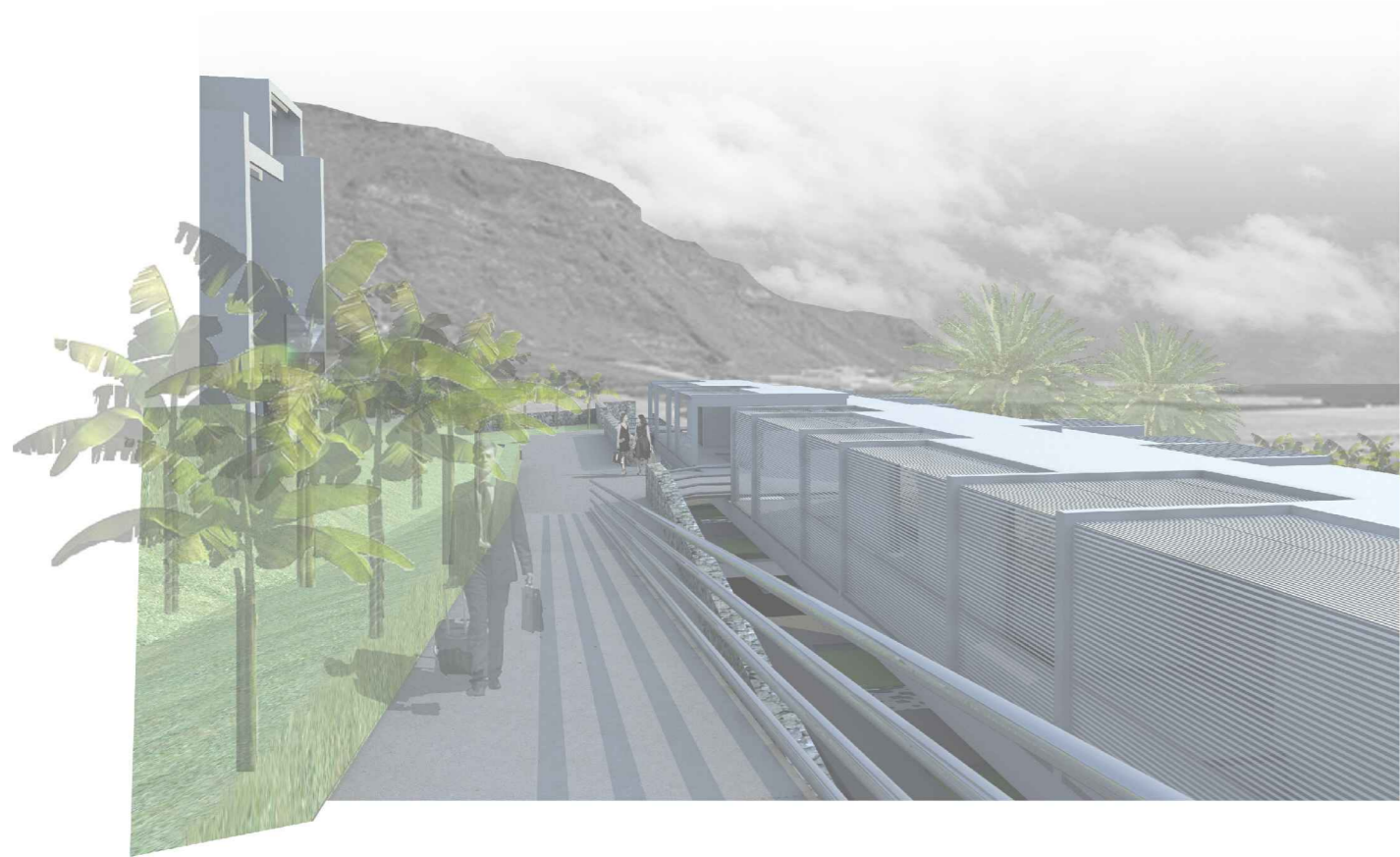
Planta Baja Banda de habitaciones C+D  
Escala 1/300



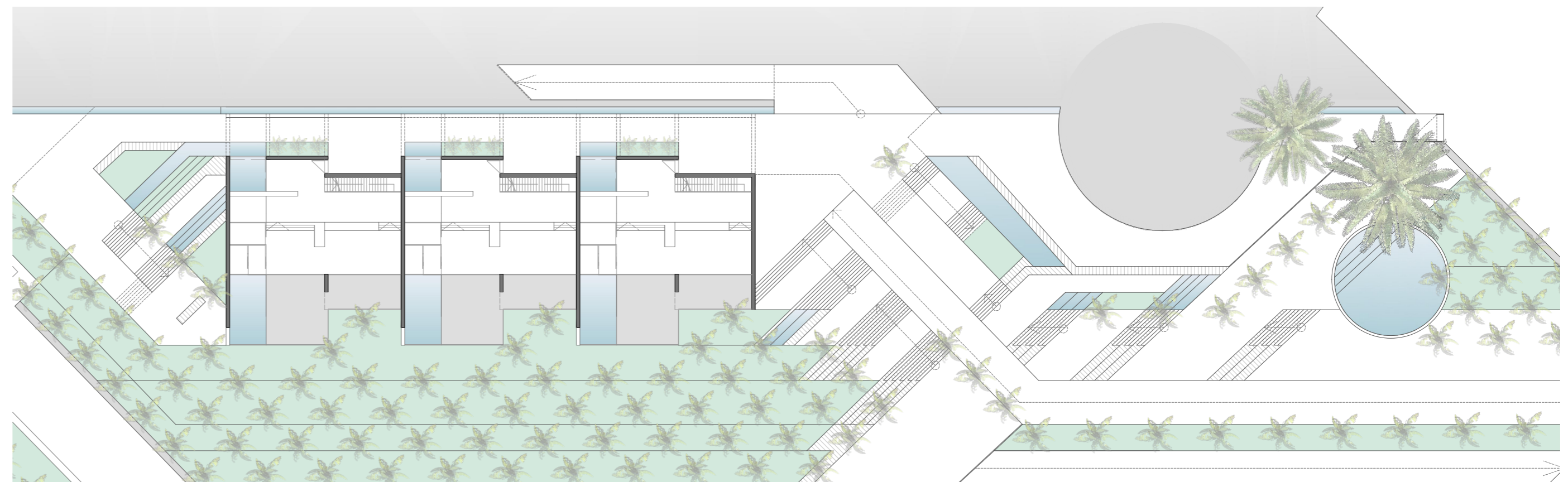
Sección transversal A-A'  
Escala 1/300



Alzado Banda de habitaciones C+D  
Escala 1/300

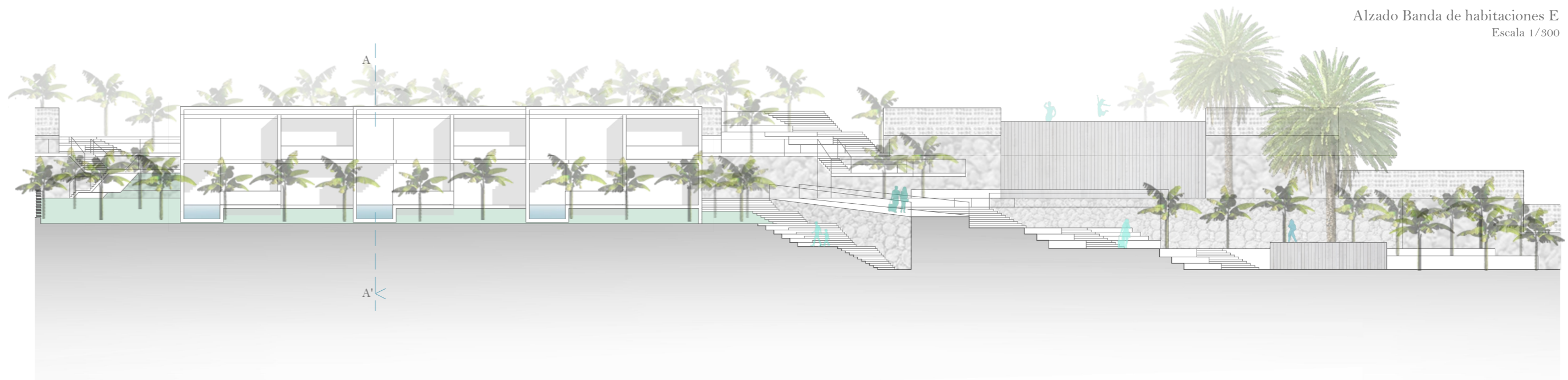
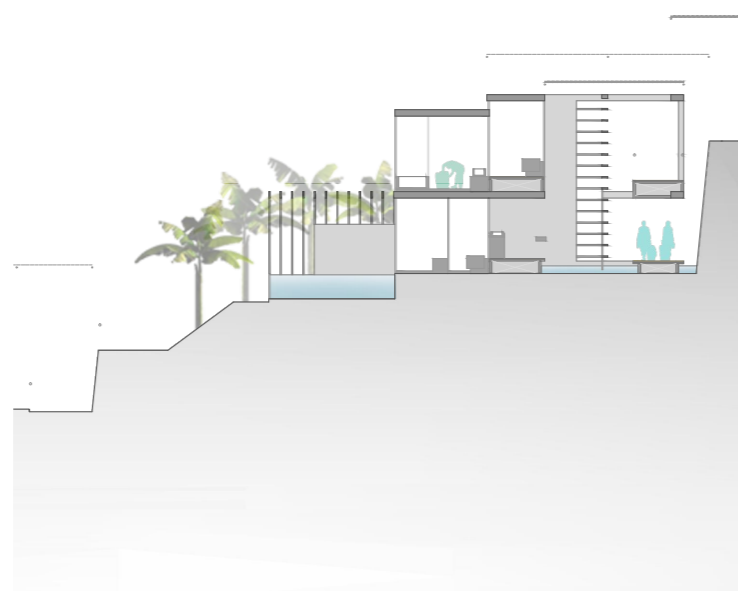
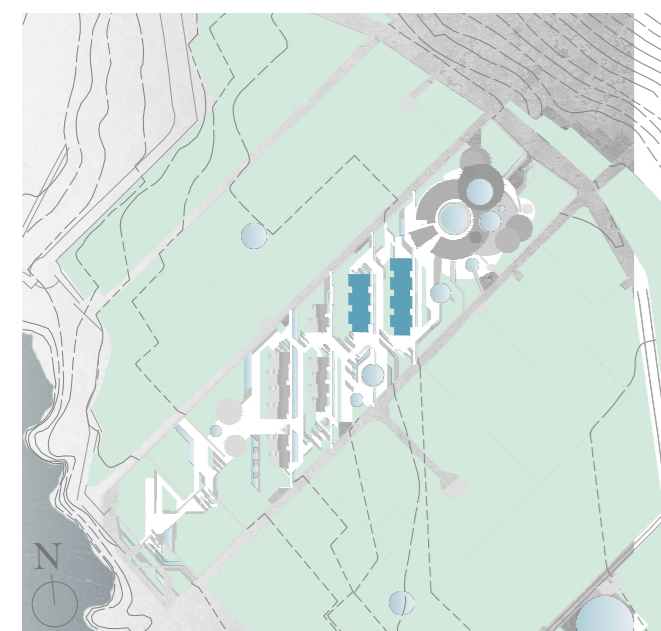


Planta primera Banda de habitaciones E  
Escala 1/300



Planta baja Banda de habitaciones E  
Escala 1/300

Sección transversal A-A'  
Escala 1/300



Alzado Banda de habitaciones E  
Escala 1/300

Proyecto: Habitación tipo (nodo principal)



banda húmeda: 27m<sup>2</sup>  
 estudio - vestidor: 15m<sup>2</sup>  
 salón - dormitorio: 25m<sup>2</sup>  
 terraza: 20m<sup>2</sup>



Planta tipo F  
Escala 1/75

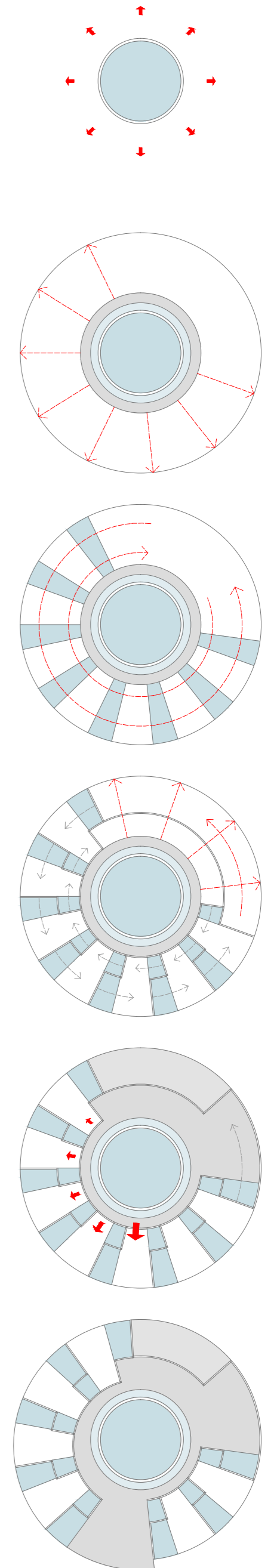


**Definición de la habitación**

Siguiendo el mismo esquema que las habitaciones que se adaptan a los muros, se desarrollan las estancias que se adosan al estanque. Para ello se parte del depósito de agua como nodo que se expande y nutre a las habitaciones que se maclarán a él, dejando un paso que genera un ambiente interior exterior en relación con el agua. Es desde este espacio desde donde se generan las bandas húmedas que nutrirán cada una de las habitaciones, con la característica que no se adosarán unas a otras, sino que se irán maclando a modo de engranaje para conseguir una agrupación de habitaciones compacta.



**Composición de las habitaciones**



Alzado sur nodo servicios (Habitaciones)  
Escala 1/100



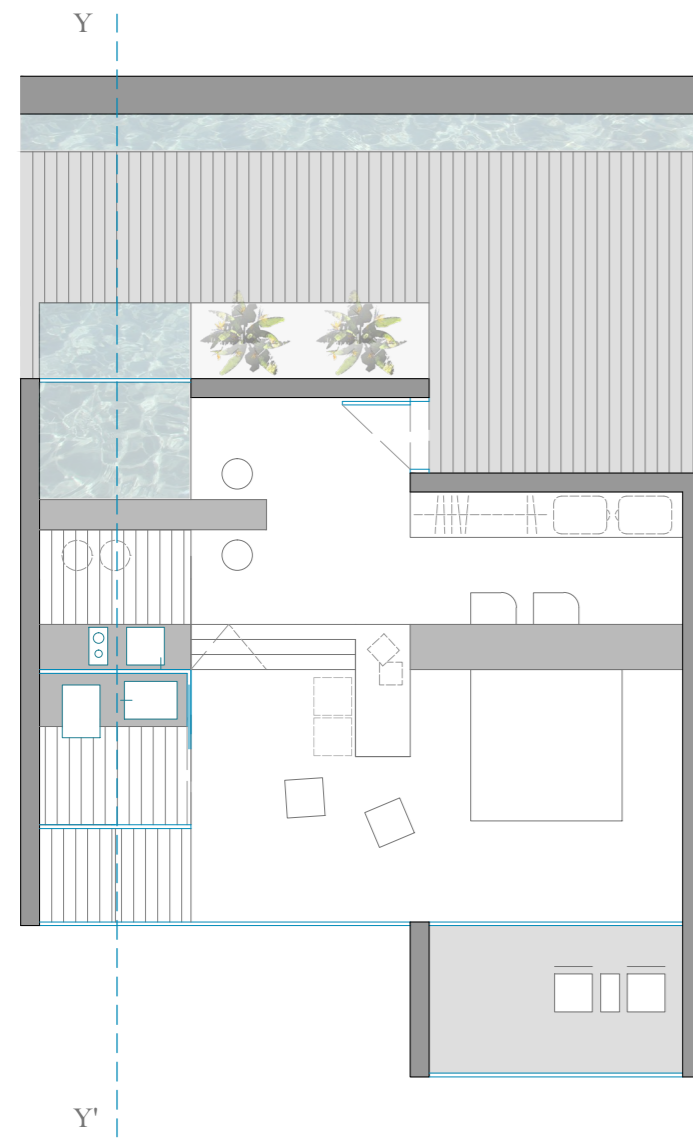
Sección W-W'  
Escala 1/100

Proyecto: Habitación tipo C y habitación tipo D



Tipo C

banda húmeda: 15m<sup>2</sup>  
estudio - vestidor: 15m<sup>2</sup>  
salón - dormitorio: 25m<sup>2</sup>  
terrace: 7m<sup>2</sup>

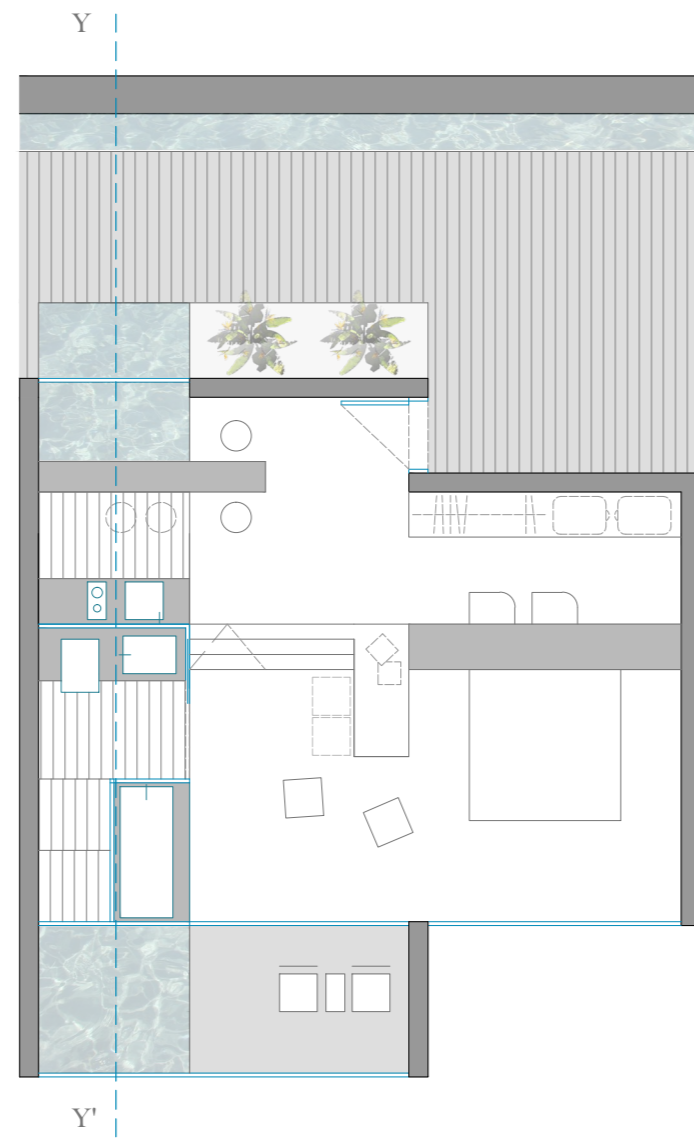


Planta tipo C  
Planta Primera  
Escala 1/100



Tipo D

banda húmeda: 18.37m<sup>2</sup>  
estudio - vestidor: 15m<sup>2</sup>  
salón - dormitorio: 25m<sup>2</sup>  
terrace: 6.45m<sup>2</sup>



Planta tipo D  
Planta Baja  
Escala 1/100

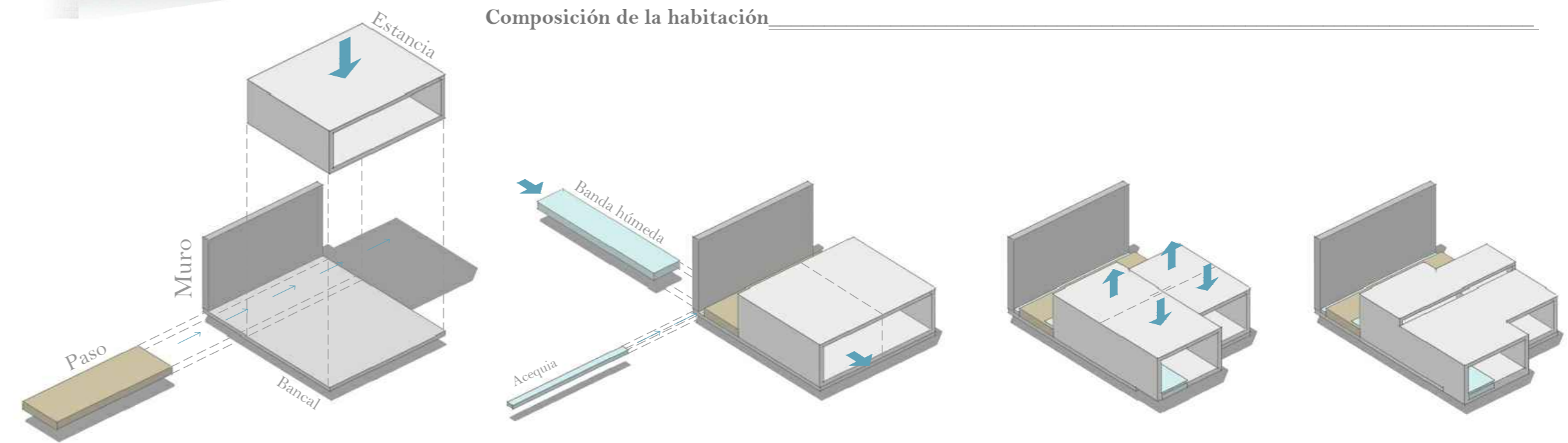
La filosofía de la habitación



La habitación del hotel es el elemento estrella que caracteriza la tipología del alojamiento turístico así como al tipo de huéspedes hacia el que va orientado.

Para éste hotel se ha optado por una filosofía "wellness". Este término anglosajón lleva intrínseco los requisitos que se le pretenden dar a esta estancia de paso: tener tiempo para uno mismo, respirar hondo, relajarse del estrés diario, reponer fuerzas y energías...

Composición de la habitación

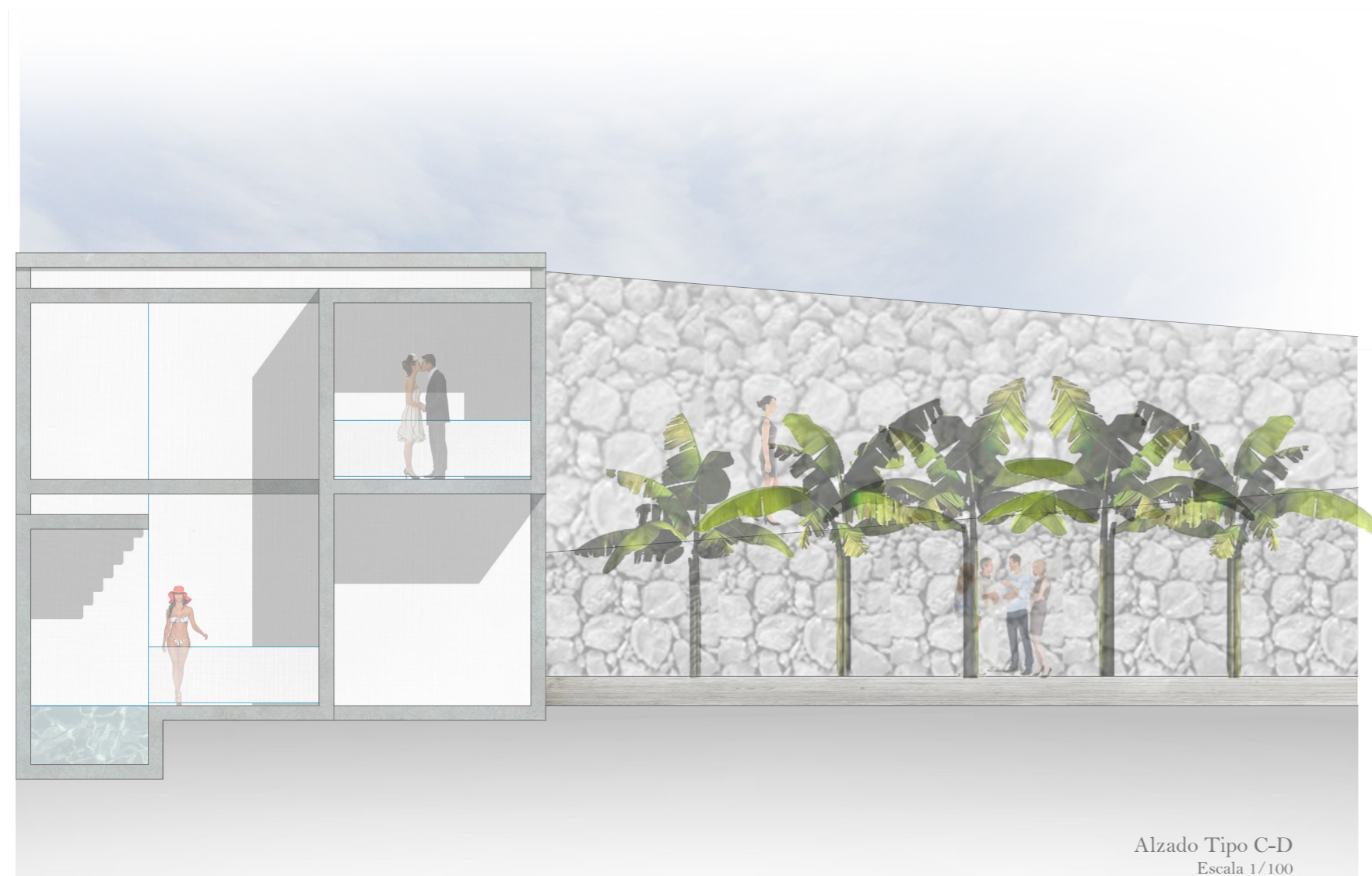


El sistema de riego y la trama agrícola son los dos elementos principales sobre los que se apoya el proyecto:

Las habitaciones se anexan a los muros potenciando la pureza formal y rotundidad lineal. Creando un espacio (entre dicha estancia hotelera y el elemento de contención) que encuentra su símil en los pasos que dejan los agricultores para el acceso a las plantaciones de plataneras. Al igual que marcan el cambio de nivel de un bancal a otro.

Por otra parte, el sistema de riego aporta la fluidez en la composición y la estructura principal de las habitaciones, que con el agua como protagonista, se muestra presente en ese espacio de paso (interior- exterior) y se desarrolla en unas "bandas húmedas" que nos vincula con cada una de las estancias y enfatiza la temática de un hotel "wellness".

La habitación se va escalonando lo que permite tener un dominio visual sobre el paisaje y hace que cada una de las estancias pueda disfrutar de vistas directas.



Alzado Tipo C-D  
Escala 1/100



Sección Y-Y'  
Escala 1/100



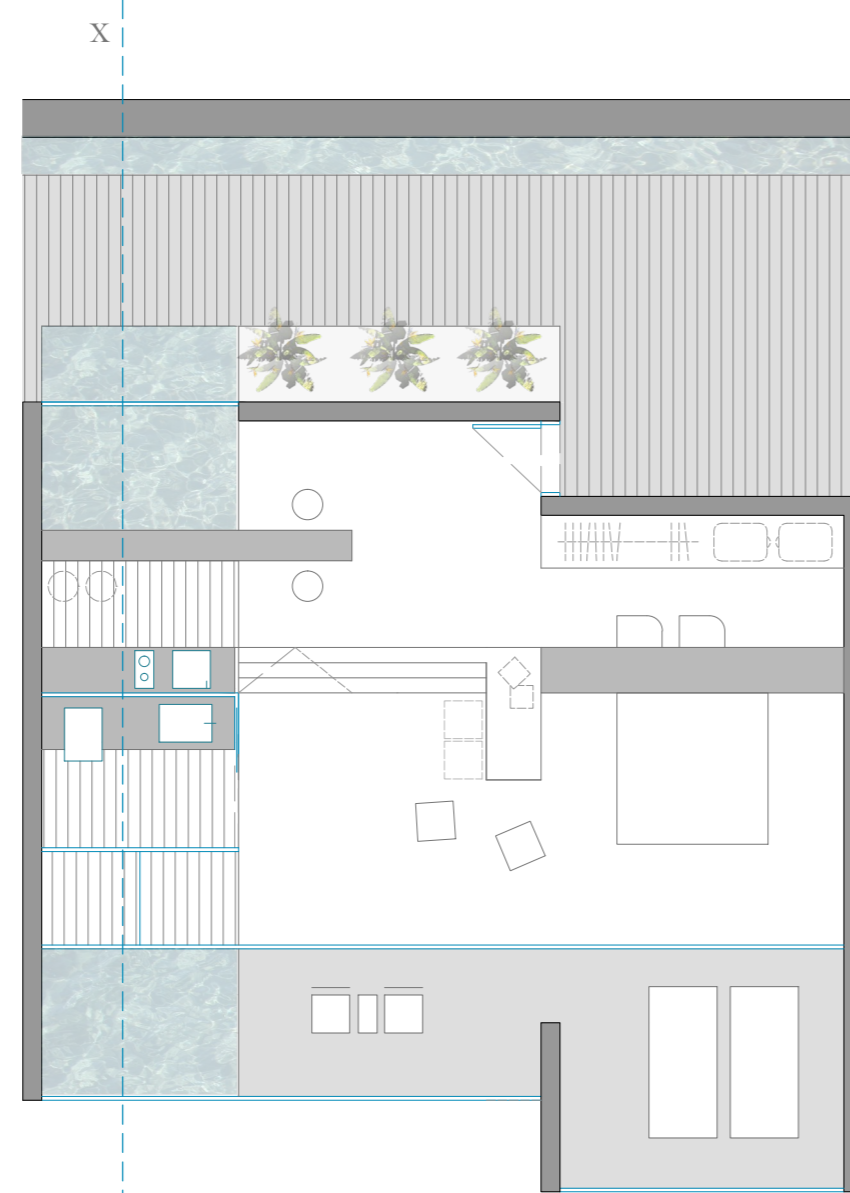
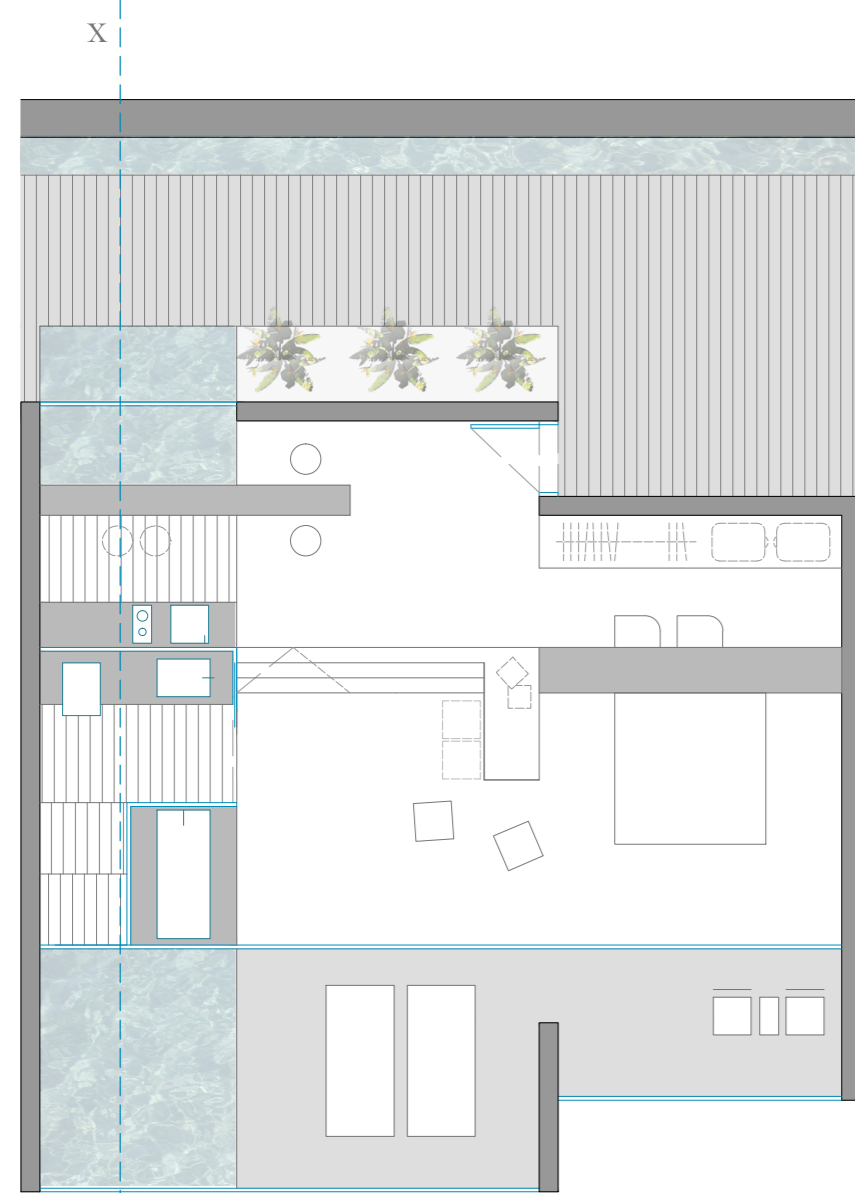
Tipo A

banda húmeda: 27m<sup>2</sup>  
 estudio - vestidor: 15m<sup>2</sup>  
 salón - dormitorio: 25m<sup>2</sup>  
 terraza: 20m<sup>2</sup>



Tipo B

banda húmeda: 23m<sup>2</sup>  
 estudio - vestidor: 31m<sup>2</sup>  
 salón - dormitorio: 25m<sup>2</sup>  
 terraza: 20m<sup>2</sup>



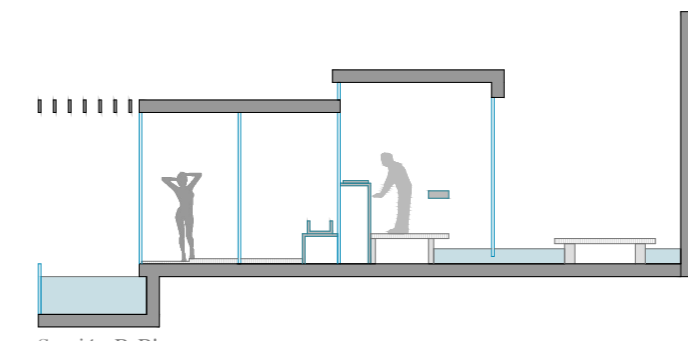
**Definición de la banda húmeda**

Pensar en la composición de la habitación del hotel es pensar en la temática propia del alojamiento turístico, en este caso un hotel "wellness", donde las estancias están enfocadas al relax, el disfrute y el descanso.

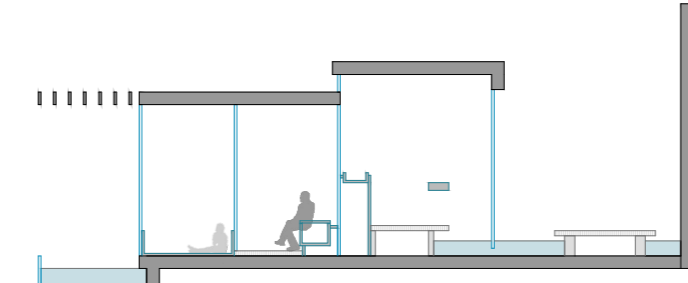
*La banda húmeda es la protagonista espacial que caracteriza nuestras habitaciones y lo nutre de servicios tal y como hacen los estanques junto al sistema de riego con los cultivos.*

Es esta banda húmeda la que contiene los usos de office, aseo, ducha y baño los cuales aportan a nuestra estancia hotelera un nuevo concepto de habitación de hotel, ya no quedan condenados a un extremo de la habitación cerrándose al resto del espacio, sino que lo estructuran y crea diversos ambientes donde se multiplican las sinergias entre vestidor, estudio, comedor, salón o dormitorio, creando un único espacio lleno de actividad.

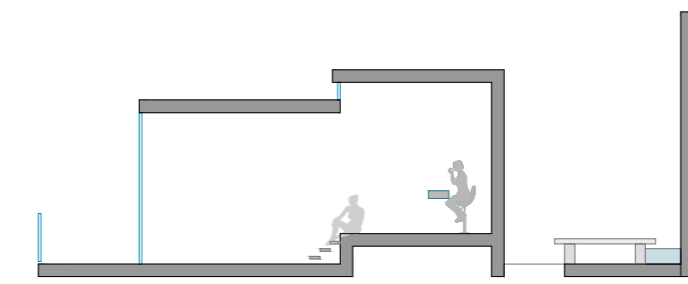
*Secciones de la banda húmeda*



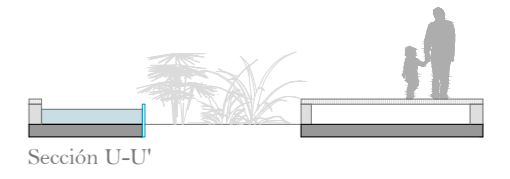
Sección R-R'



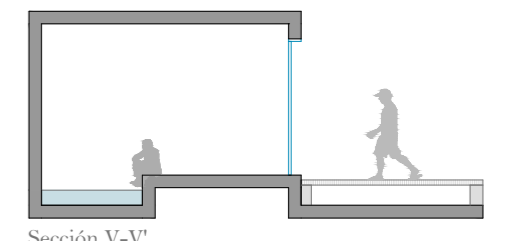
Sección S-S'



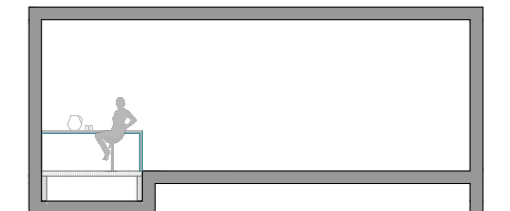
Sección T-T'



Sección U-U'



Sección V-V'



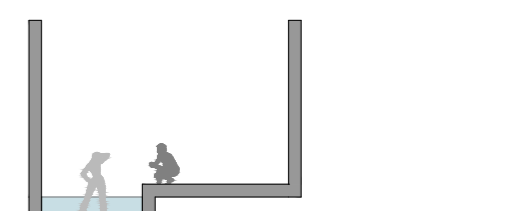
Sección W-W'



Sección X-X'

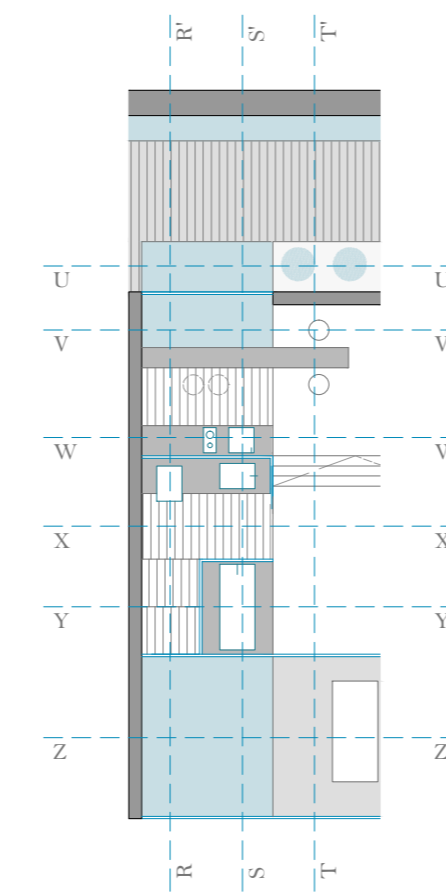


Sección Y-Y'



Sección Z-Z'

Escala 1/150



Planta tipo A  
 Planta baja  
 Escala 1/100

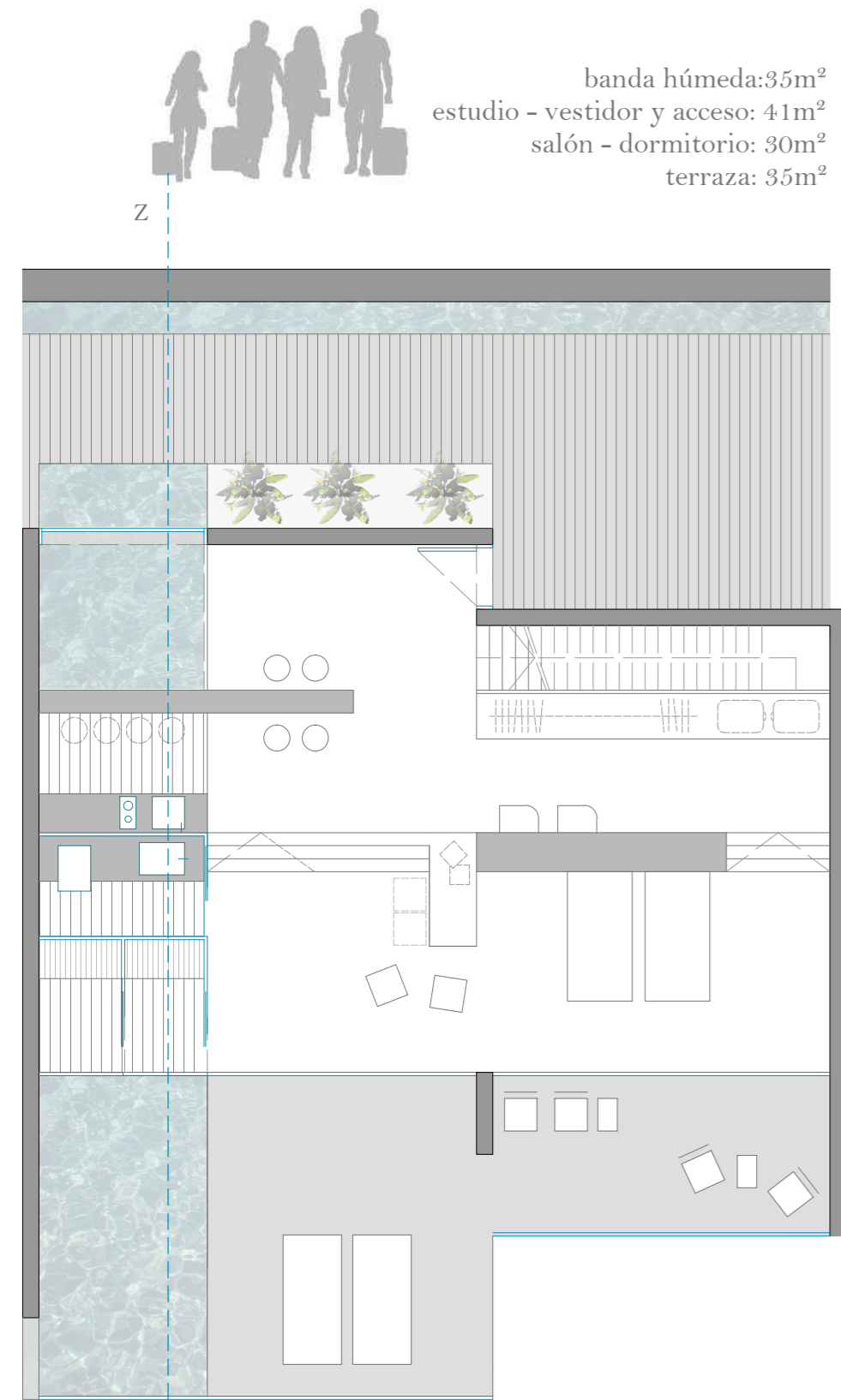


Alzado tipo A-B  
 Escala 1/100

Planta tipo B  
 Planta alta  
 Escala 1/100

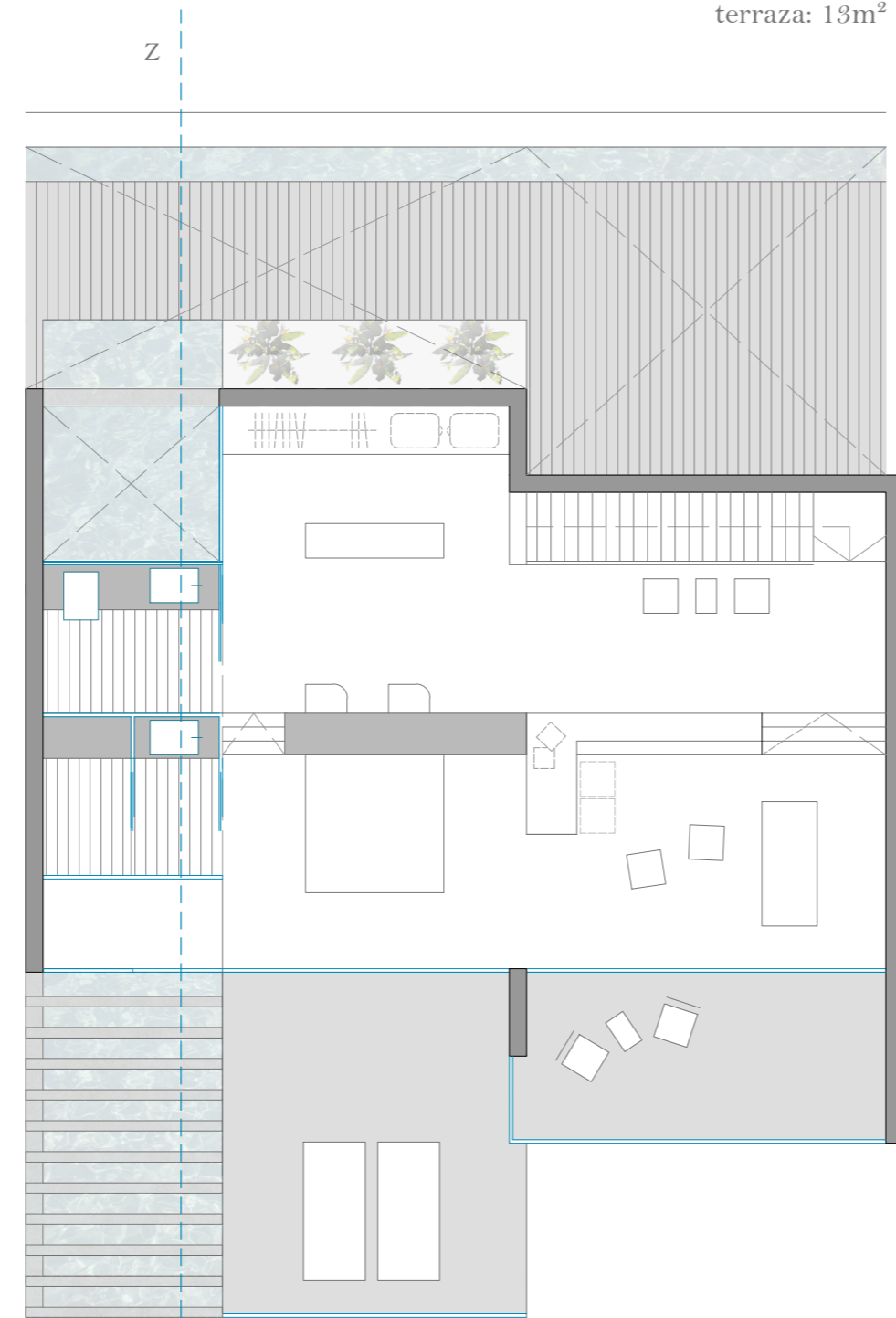
Sección tipo X-X'  
 Escala 1/100

Proyecto: Habitación tipo E



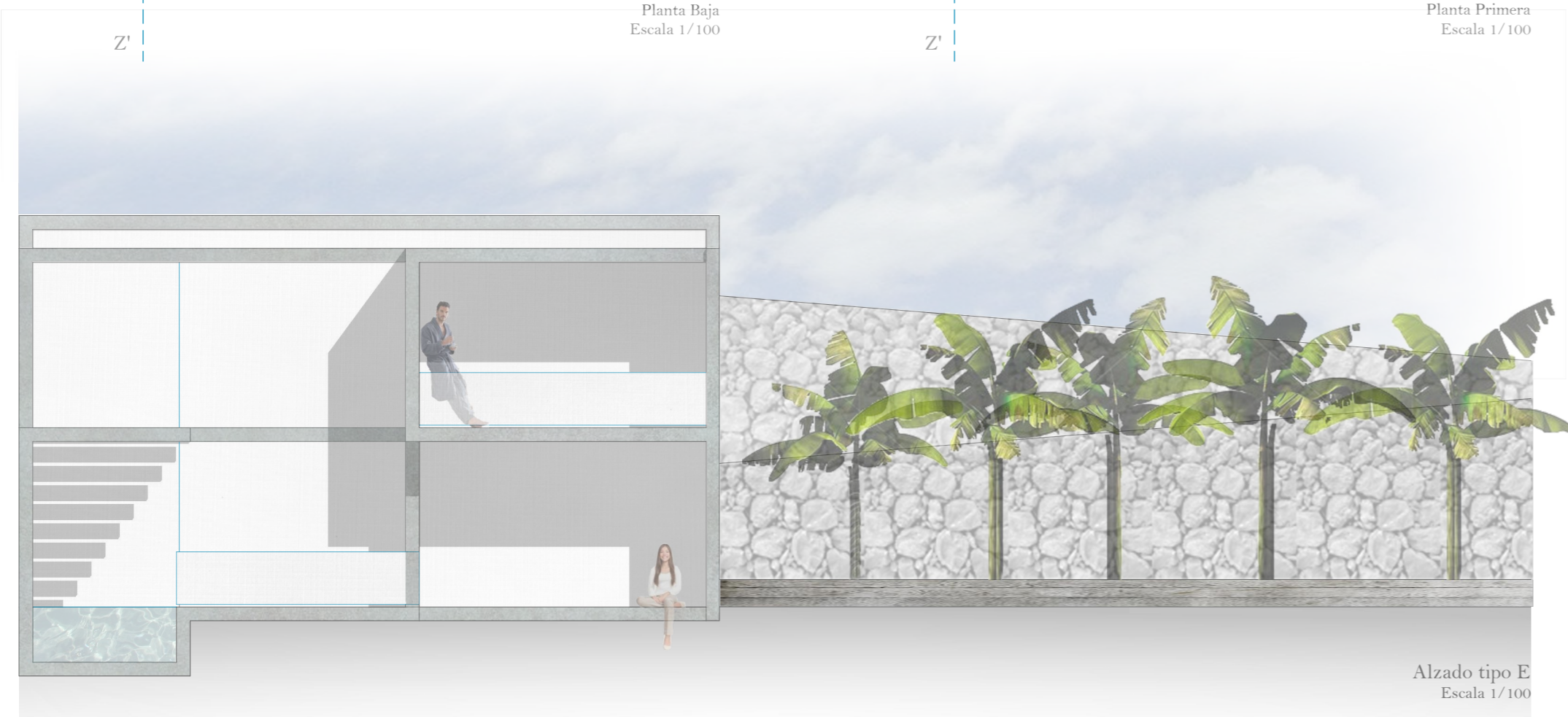
banda húmeda: 35m<sup>2</sup>  
estudio - vestidor y acceso: 41m<sup>2</sup>  
salón - dormitorio: 30m<sup>2</sup>  
terrace: 35m<sup>2</sup>

Planta tipo E  
Planta Baja  
Escala 1/100



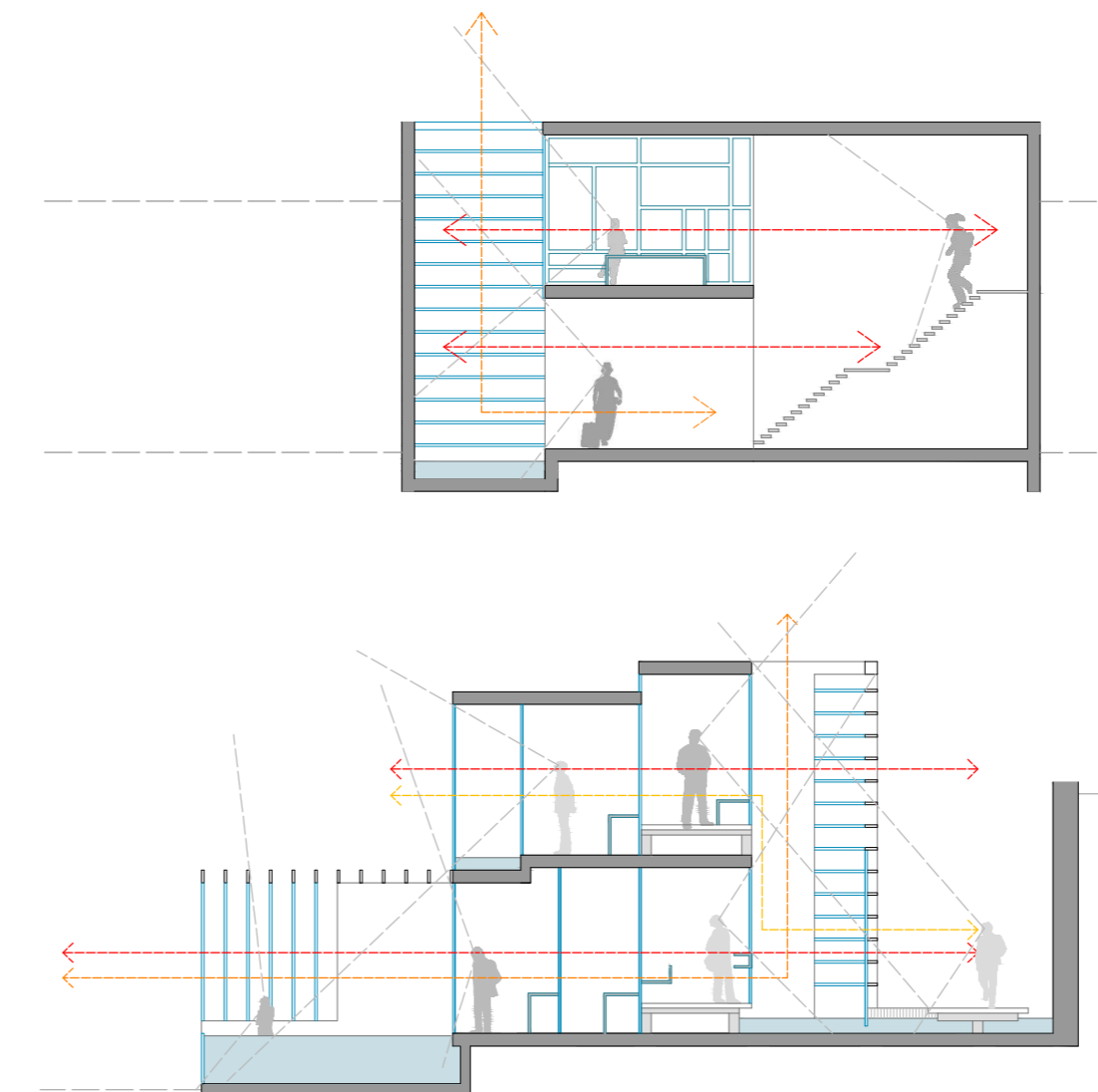
banda húmeda: 15m<sup>2</sup>  
estudio - vestidor y acceso: 36m<sup>2</sup>  
salón - dormitorio: 30m<sup>2</sup>  
terrace: 13m<sup>2</sup>

Planta tipo E  
Planta Primera  
Escala 1/100



Alzado tipo E  
Escala 1/100

Relaciones visuales y espaciales entre las diferentes estancias de la habitación

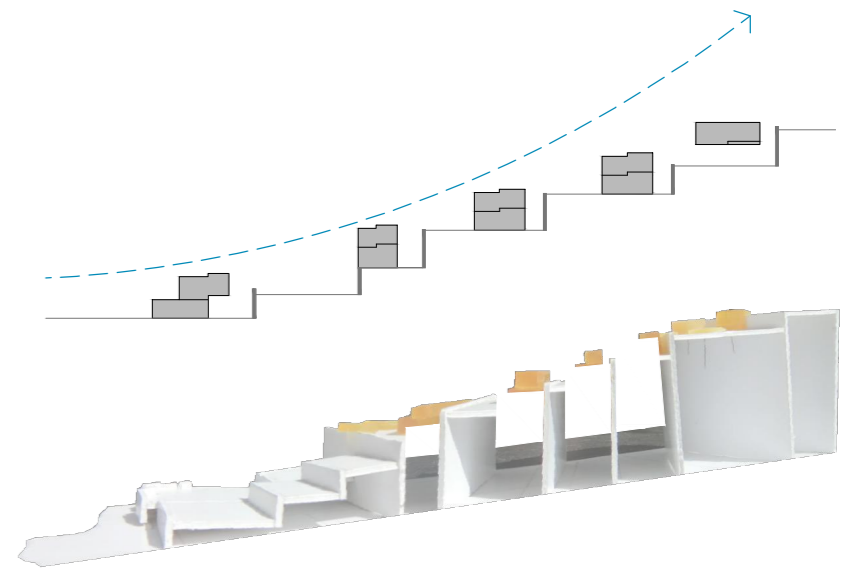


Las disposición de las bandas de habitaciones permite que cada estancia alojativa pueda disfrutar de una visión limpia del paisaje agrícola y del litoral de esta Franja de Los Llanos de Aridane.

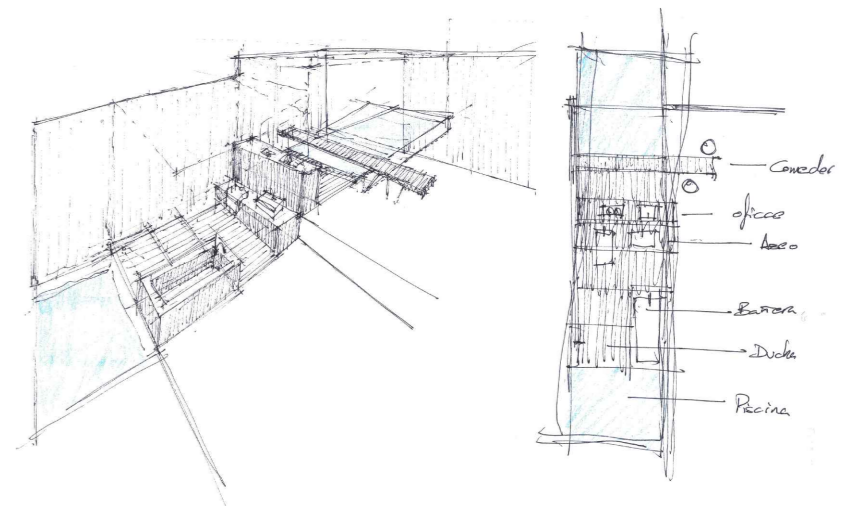


Anclaje de las habitaciones

Al igual que ocurre con los bancales, que se van estrechando a medida que se alejan de la costa y expandiendo a medida que se acercan a ella para aumentar su productividad. Las habitaciones se adaptan a este movimiento de tal modo que garantizan su maclaje a los bancales y sus respectivos muros de contención.



Este movimiento e interés de que el proyecto se adapte a la topografía se lleva desde la escala general hasta la tipología de habitación. Para ello la banda húmeda se compone como si fuese una topografía que va definiendo su perfil según el uso y el ambiente que se quiere crear, nutriendo así cada estancia alojativa.



Sección Z-Z'  
Escala 1/100