

Arquitectura Viva

Número 100

www.ArquitecturaViva.com

Pritzker para Mayne,
Mies para Koolhaas

Adiós a Philip Johnson

Speer y O'Gorman,
centenarios políticos

Moda en Japón:
Ito, SANAA y Aoki



Próxima generación

Veinticuatro estudios jóvenes españoles



Contents

- 25 *Adela Garcia-Herrera*
Protected Species
- 32 Twelve Promising Biographies
Araña/AV62
Blanco y Colón/Á. Borrego
Calderón y Folch/I. Chinchilla
E. Díaz/Dosmasuno
Kauh/Orts & Trullenque
Saeta/Á. Verdasco

Architecture

- 44 School, *Santa Cruz de Tenerife*
- 46 Public Library, *Pamplona*
- 48 Sports Pavilion, *Alcalá*
- 50 Sports Pavilion, *Santander*
- 52 Soccer Field, *Coirós*
- 54 Car Dealer, *Sabadell*
- 56 Winery, *Trujillo*
- 58 Priests' House, *Plasencia*
- 60 Residence, *Villar del Buey*
- 62 Dwellings, *Guadalajara*
- 64 Single-Family House, *Granada*
- 66 Villa Nurbs, *Empuriabrava*

Art / Culture

- 69 *Luis Fernández-Galiano*
Philip Johnson, 'Time Out'
- 72 *Jhaki Bergera*
Cabrero 'in memoriam'
- 74 *Luis Fernández-Galiano*
Speer in the Shadow of Hitler
- 76 *Fernanda Canales*
The Mexico of O'Gorman
- 78 *Focho's Cartoon*
Francisco Mangado
- 79 *Various Authors*
Books

Technique / Design

- 84 *Toyo Ito*
Tod's Store
- 92 *SANAA (Sejima & Nishizawa)*
Dior Store
- 98 *Jun Aoki*
Louis Vuitton Store
- 107 *Products*
Construmat 2005
- 118 *English Summary*
Next Generation
- 120 *Fernando Valderrama*
God's Gaze is Axonometrical

Synopses

Next Generation. Almost a decade has gone by since the release of the issue devoted to the architectural work of the youngest Spanish studios; the generation that stood out in that 'Sangre fresca' has become a model for that which now begins its professional activity with greater opportunities for media promotion, but more difficulties to obtain commissions. The generation in between, distributed all over the country, is already completing its first works. Similar criteria as applied then – works previously unpublished by architects under forty years –, have led to the selection of twelve emerging careers.

Cover Story

Twelve Fresh Works. Recent projects by young architectural studios: González, Perera & Yanes design a center for the performing arts overlooking a ravine; Mariezcurrena, Mongay & Morrás, a public library as backdrop to a square; Barrutia, González & Jaramillo, and Parga & Otegui, two sports pavilions for schools; Sabin & Blanco, a soccer field in a rural environment; Xavier Claramunt, a steel sheet car dealer shop at the edge of the highway; Daniel Jiménez, a copper winery; Guzmán, Jaque & Krahe, a house for retired priests; Fernández & Redondo, a residence for the elderly with a bridge-like structure; Llorente, Pérez & Sánchez, a housing block in white stone; Elisa Valero, a dwelling among party walls with an abstract lookout balcony; and Enrique Ruiz-Geli, a domestic experiment in concrete.

Views and Reviews

Farewell to Two Masters. Philip Johnson, the chameleonic architect who endorsed from the International Style to Deconstructivism; and Asís Cabrero, the ascetic follower of the ideals of the Modern Movement.

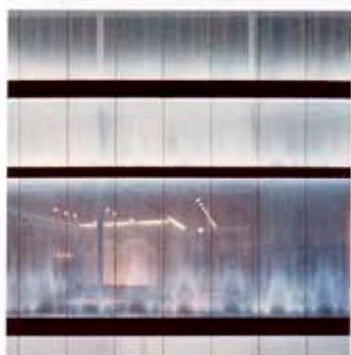
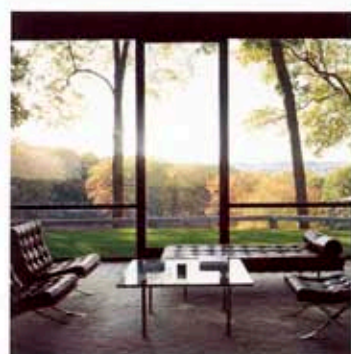
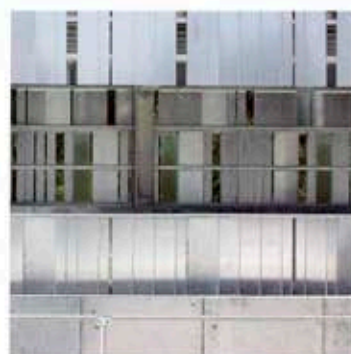
Ideological Centenaries. It has been one hundred years since the births of Albert Speer and Juan O'Gorman, respective embodiments of the years of German National Socialism and the communism of the Mexican Revolution.

Urban Phenomena. Several recent publications analyze the unstoppable growth of cities and reflect on the consequences of the global economy that prompts the competition between them, as well as their 'thematization'.

Recent Projects

Tokyo De Luxe. Omotesando, the avenue that symbolizes brand consumerism in Japan, is the scenario for the latest inaugurations of 'landmark buildings' for Europe's top fashion firms. Toyo Ito wraps the new Tod's store with concrete branches, SANAA dresses that of Dior in glass and acrylic waves, and Jun Aoki stacks spaces covered in metal mesh for Louis Vuitton.

To close, a reflection on how digital tools are influencing graphic representation systems nowadays. The most commonly used CAD programs are able to draw conical perspectives with great ease, which has generated a proliferation of hyperrealistic architectural views. The axonometrical perspective, by contrast, has taken over simulation games.



Drama en zigzag

Escuela de Artes Escénicas, Santa Cruz de Tenerife

GPY/González, Perera y Yanes

La Escuela de Artes Escénicas se sitúa en el barrio de Ramonal, un área de equipamientos docentes entre los que se encuentran la Facultad de Bellas Artes y el Conservatorio de Música. Debido al gran desnivel existente entre la calle de acceso y la cota natural del terreno, que desciende formando un barranco, los edificios construidos a lo largo de la calle se encuentran semienterrados, mermando su carácter público y obstaculizando las vistas en una zona desde la que se disfruta de una panorámica privilegiada de la ciudad.

El proyecto aprovecha dicho desnivel, haciendo corresponder la cota de la cubierta con la rasante de la calle y disponiendo los usos del

programa por debajo de ella. De esta forma se redescubre el potencial paisajístico del lugar y la escuela se presenta a la ciudad como una gran tarima, un escenario urbano con el paisaje como telón de fondo, donde los actores serán los propios ciudadanos. El vacío interior o patio cubierto se concibe como *caja escénica* y punto de referencia espacial del edificio, lugar de relación e intercambio donde la acción, al desplegarse, dibuja el espacio de la representación. Abierta al este, la caja escénica queda definida por sus dos laterales: un cuerpo alargado de hormigón en continuidad con la actual sede de la Orquesta Sinfónica de Tenerife, contiene en sus distintos niveles los es-

pacios docentes, el almacén y la consejería. Enfrentado a éste, la piel de madera define un cuerpo de menor dimensión que se abre al norte, y alberga los espacios de administración, seminarios y biblioteca, ésta última conectada con el jardín perimetral.

El patio interior —definido como un plano inclinado que se adapta a la pendiente del terreno— es el núcleo vital del edificio. Su graderío, auténtico patio de butacas al aire libre, se orienta hacia una plataforma. Asimismo, este espacio de relación vertebra a través de una senda rampante con una geometría en zigzag los recorridos peatonales, que relacionan los diferentes espacios escénicos del edificio.



Fotos Miguel de Guzmán

La manera en que la escuela ocupa el lugar resuelve una situación urbana difícil —un barranco convertido en parque urbano— a la vez que logra una rica secuencia espacial

que relaciona el centro con su entorno lejano e inmediato. La cubierta funciona como mirador y el espacio interior es un escenario vacío en el que se desarrolla la vida de futuros actores.



Constanze Sitt

