

DETERMINACIÓN ECOCARDIOGRÁFICA DE LAS DIMENSIONES CARDÍACAS BIDIMENSIONALES Y MONODIMENSIONALES EN PONIS SANOS DE RAZA SHETLAND

Lidia Pitti¹, María L. Díaz-Bertrana², María Parra Quijano³, Sara Nieves García Rodríguez³, Jorge Isidoro Matos Rivero³

¹Hospital Clínico Veterinario, Fundación Parque Científico Tecnológico de la ULPGC; ²Facultad de Veterinaria de Las Palmas, Universidad de Las Palmas de Gran Canaria; ³Medicina Interna, Facultad de Medicina Veterinaria, Instituto de Investigación en Ciencias Biomédicas y de la Salud (IUIBS), Universidad de Las Palmas de Gran Canaria.

Introducción:

Las modalidades ecocardiográficas monodimensionales y bidimensionales son herramientas diagnósticas esenciales para los equinos, estudios previos han demostrado diferencias en las dimensiones de las estructuras cardíacas según raza, edad, sexo y peso. Por ello en este estudio se pretende proporcionar mediciones con estas modalidades en un grupo de ponis Shetland.

Material y métodos:

Se realizó un estudio descriptivo y prospectivo en 12 ponis de raza Shetland siguiendo criterios de inclusión. Se registraron las características físicas y clínicas y se obtuvieron imágenes en modo bidimensional y monodimensional de todos los animales utilizando el mismo protocolo y equipo ecográfico (Figura 1). Finalmente se midieron las principales estructuras cardiovasculares obteniendo 16 determinaciones en cada modalidad de estudio.

Resultados:

En todo el colectivo se recopilaron la totalidad de los datos clínicos, así como las determinaciones ecocardiográficas, mostrándose la media aritmética y la desviación estándar de las mediciones ecocardiográficas tomadas en modo bidimensional y monodimensional.

Medida en modo bidimensional	Valor (N=12)	Medida en modo monodimensional	Valor (N=12)
IVSs (cm)	2,66±0,50	IVSs (cm)	3,04±0,5
IVSd (cm)	1,58±0,50	IVSd (cm)	1,74±0,35
LAd (cm)	4,40±1,35	LAd (cm)	4,00±0,85
LAs (cm)	3,43±1,55	LAs (cm)	3,27±1,20
LVd (cm)	5,73±1,61	LVd (cm)	5,86±0,90
LVs (cm)	3,15±1,34	LVs (cm)	3,32±0,68
LVFWs (cm)	3,83±1,24	LVFWs (cm)	3,80±0,52
LVFWd (cm)	2,86±0,70	LVFWd (cm)	2,86±0,65
RVFWs (cm)	1,88±0,57	RVFWs (cm)	1,95±0,33
RVFWd (cm)	1,23±0,45	RVFWd (cm)	1,07±0,40
RAAd (cm)	3,78±1,22	RAAd (cm)	3,17±0,76
RAAs (cm)	1,88±1,05	RAAs (cm)	1,60±0,84
RVd (cm)	3,60±1,24	RVd (cm)	3,00±1,35
RVs (cm)	1,60±1,09	RVs (cm)	1,70±1,22
LVAAs (cm ²)	13,20±4,55	EF (%)	73,20±6,95
LVAd (cm ²)	43,75±8,90	SF (%)	43,20±5,87

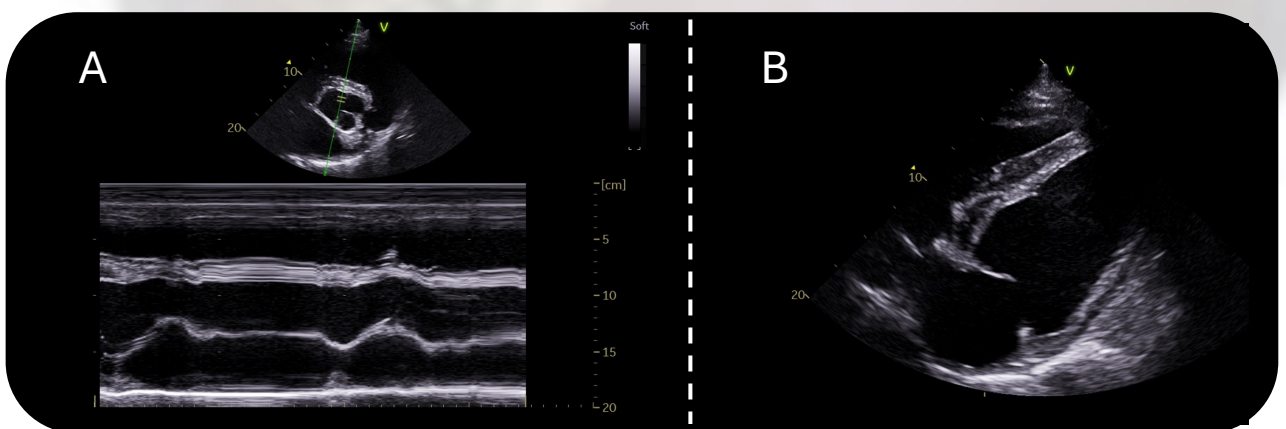


Figura 1. Imágenes representativas de algunas de las vistas ecocardiográficas realizadas en el grupo de ponis Shetland evaluados. A: vista paraesternal derecha de eje corto a nivel de base cardíaca empleando un modo monodimensional. B: Vista paraesternal apical izquierda optimizada para la valoración del ventrículo y aurícula izquierda empleando un modo bidimensional.

Discusión/conclusión:

Los resultados mostraron valores considerablemente menores para la mayoría de las medidas tomadas con respecto a valores reportados anteriormente en otras razas de mayor tamaño. Estos hallazgos pueden considerarse una aproximación inicial a los valores de referencia para esta raza, pero se requiere un estudio mayor y ampliación de las medidas ecocardiográficas de los ponis Shetland.