

Los materiales utilizados en el conjunto de los volúmenes pretenden acercar la intervención al carácter agrícola de Geneto mediante el empleo de aplacados de piedra, maderas y hormigón blanco. La configuración del espacio libre se proyecta a partir de una serie de plataformas generadas por un sistema de bancales de muros de piedra, similares a los existentes en el paisaje, que permiten salvar el desnivel del terreno.

En el espacio público se establecen bandas de mobiliario urbano que funcionan como nodos de atracción, invitando a recorrer el paisaje y a poner en valor el vacío. Dichas bandas se constituyen por elementos propios del entorno público urbano tales como bancos, pérgolas, parques infantiles, zonas de sol y sombra y áreas pavimentadas, que permiten acoger diversas actividades.

De esta manera se proyecta un recorrido peatonal provisto de elementos urbanos que funcionan a modo de captadores de atención, consiguiendo que la población de forma natural acuda a estos nodos y haga suyo el espacio público, lo que directamente se traduce en un uso y disfrute del entorno natural y paisajístico que ofrece la zona.





//Planta de acceso de la intervención//



a-a'



B-B'



C-C'



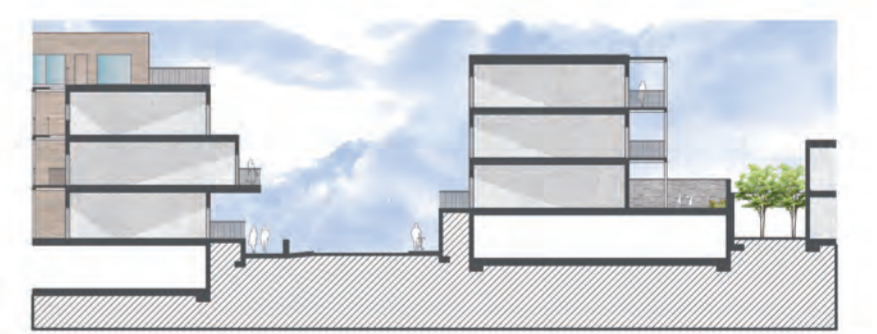
D-D'



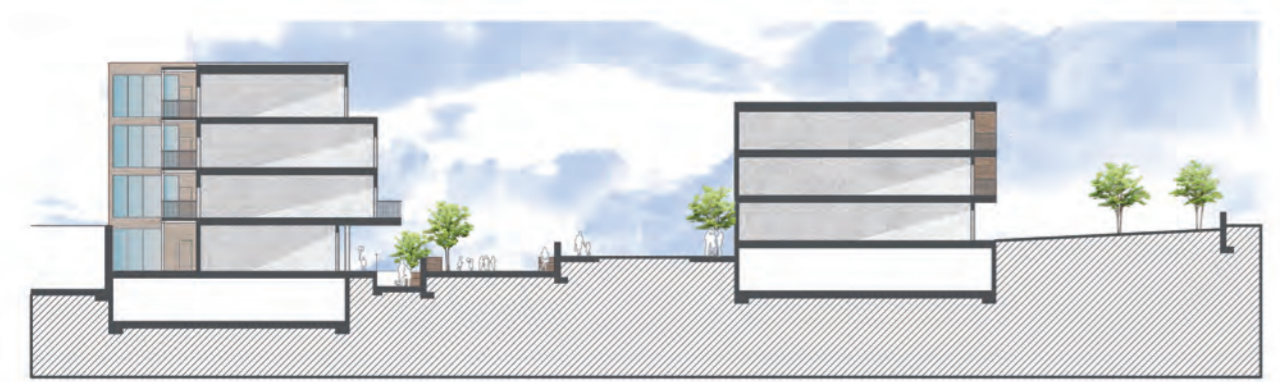
e-e'



G-G'



I-I'



F-F'



h-h'



j-j'



