

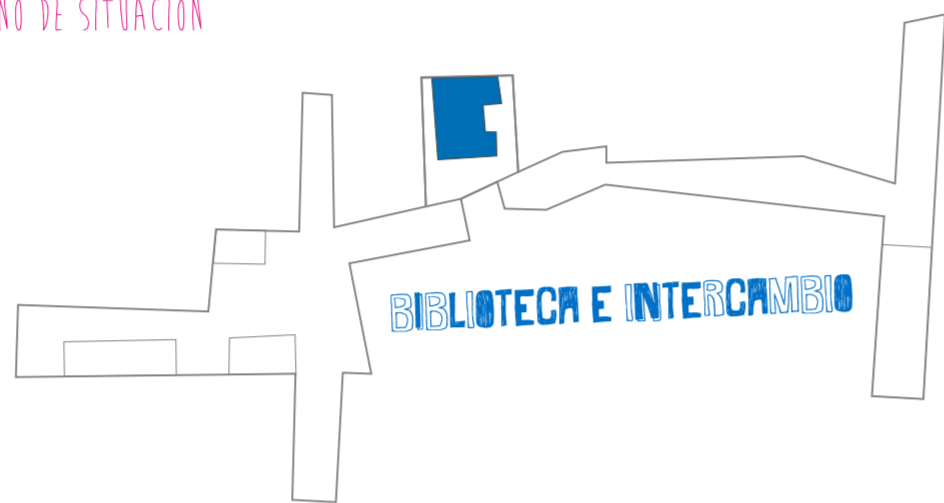
PLANTA +2
TERRAZA
COTA +20 M



PLANTA +1
BIBLIOTECA
COTA +16 M



PLANO DE SITUACIÓN

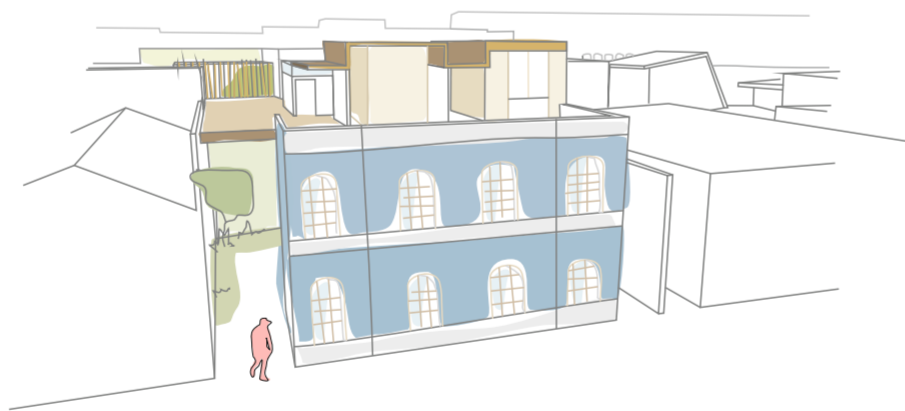


La **BIBLIOTECA** está pensada como edificio de **relación e intercambio**, donde todos los usuarios, artistas o no, puedan **compartir** sus conocimientos y experiencias, por lo que, a excepción de la sala de lectura/estudio, todos los espacios son abiertos. Lejos de la idea tradicional de biblioteca, la intención es que el edificio tenga un **carácter distendido**.

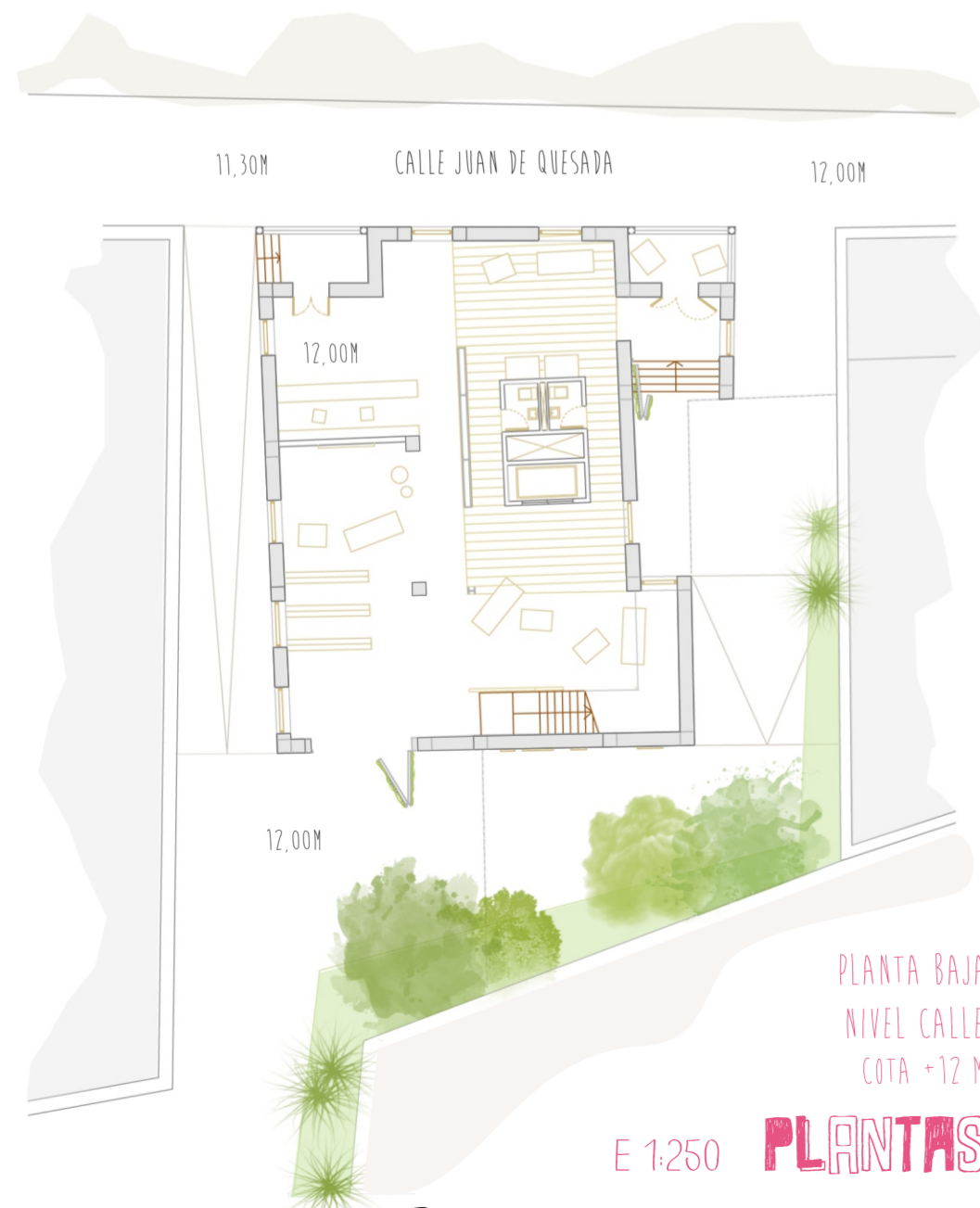
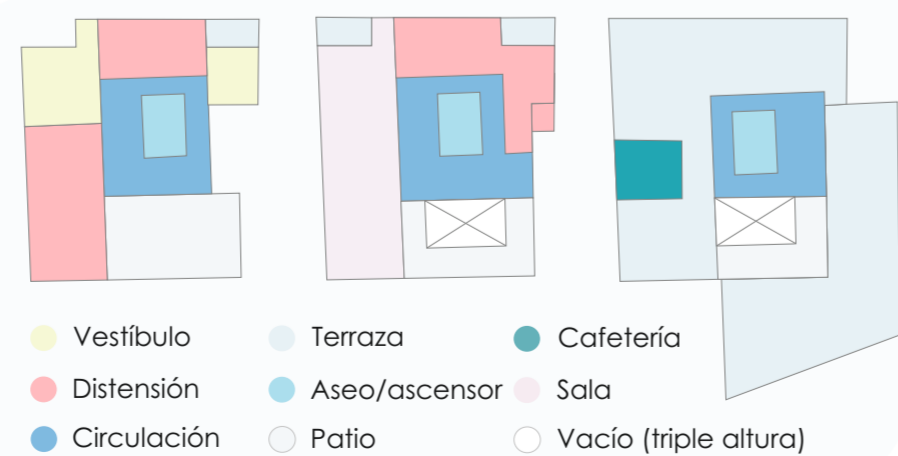
Su ubicación y accesibilidad la convierte en el **nexo de unión entre las dos áreas de proyecto**, el espacio audiovisual y el artístico, lo que además refuerza la idea de que sea un espacio de intercambio.

Es accesible tanto desde la calle Juan de Quesada, a cota +11.30 m, como a través del propio proyecto y a distintos niveles, desde el patio interior, a cota +12 m, y desde la zona de los talleres, a +22 m.

Se trata de un **edificio protegido** en desuso, el cual **se recicla**, conservando sus fachadas, y se le da una nueva vida.

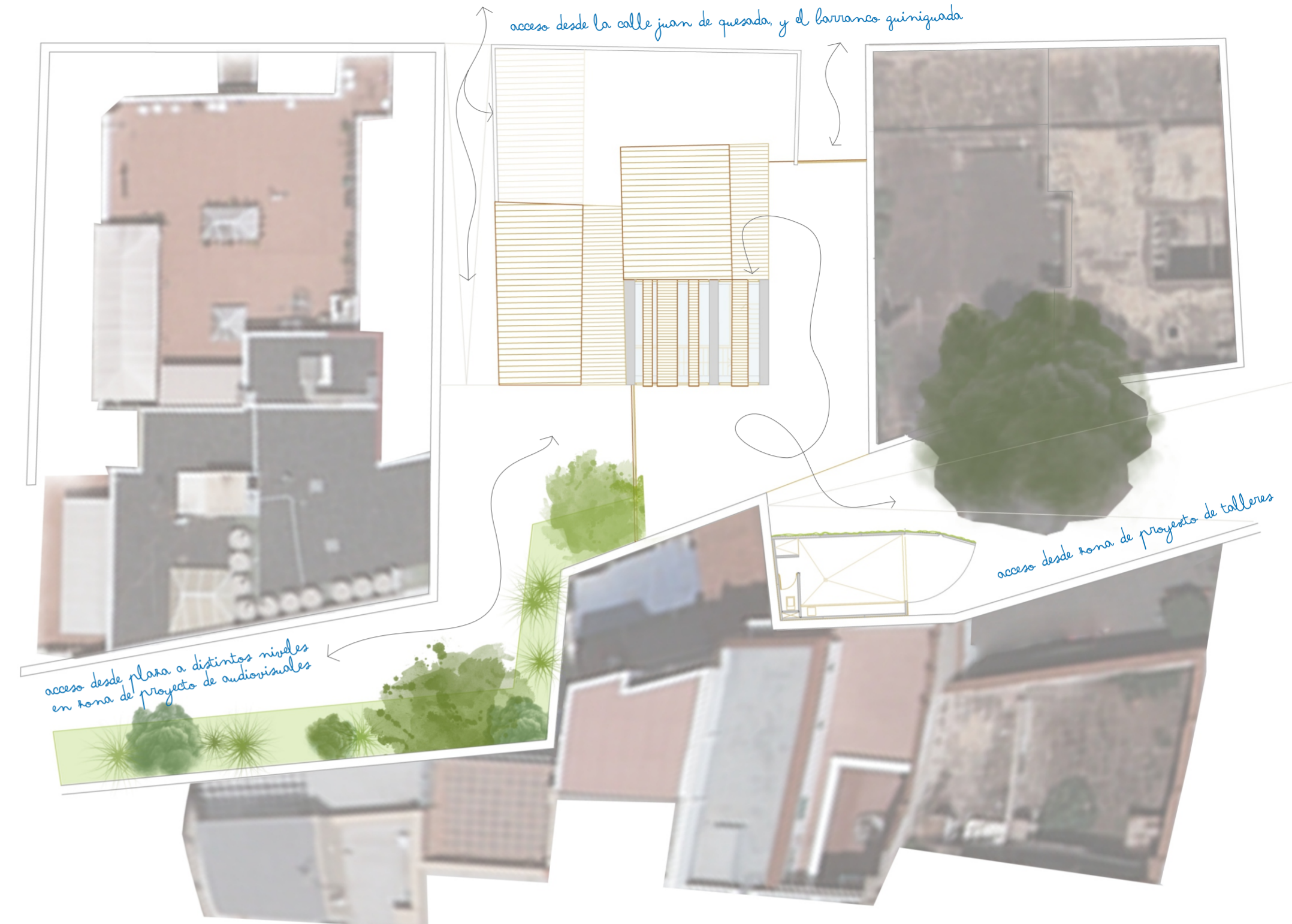


USOS



PLANTA BAJA
NIVEL CALLE
COTA +12 M

E 1:250 **PLANTAS**



PLANTA CUBIERTA

E 1:250
ALZADOS

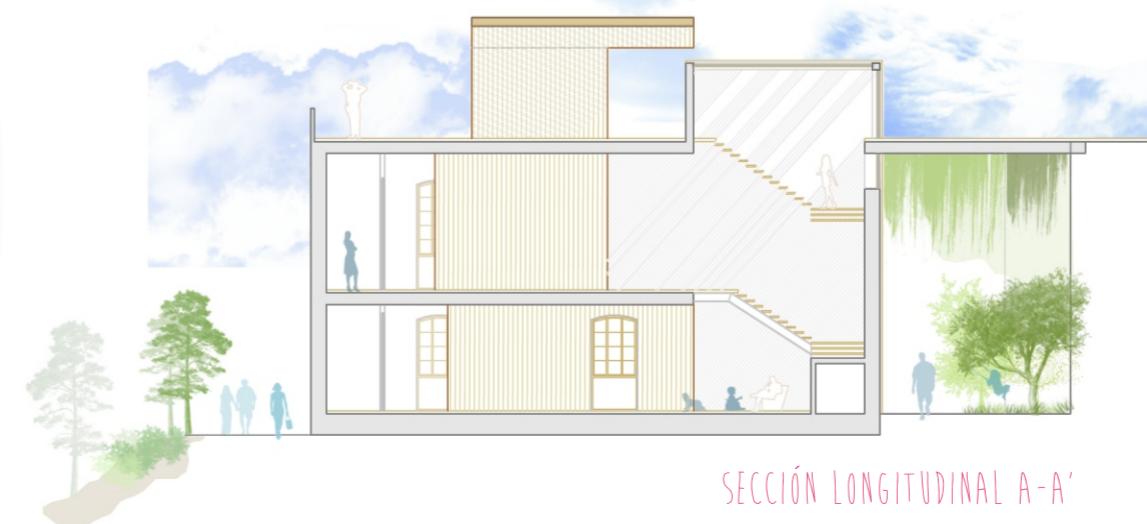


FACHADA PRINCIPAL



FACHADA TRASERA

E 1:250
SECCIONES



SECCIÓN LONGITUDINAL A-A'

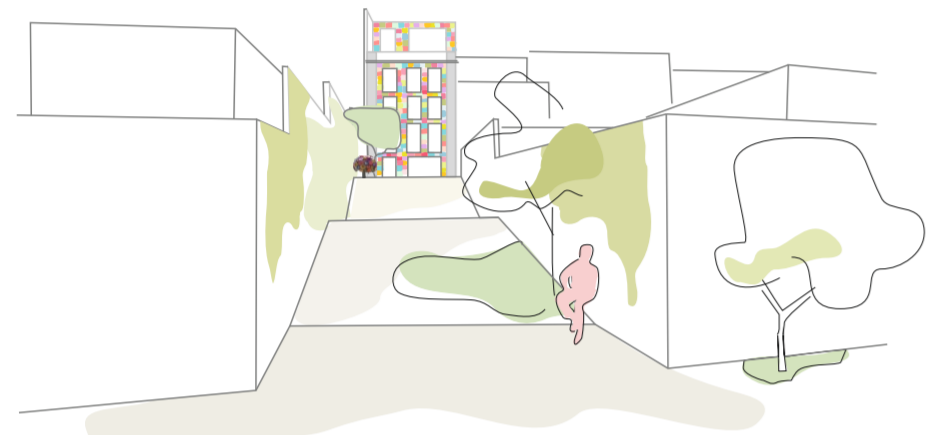


SECCIÓN TRANSVERSAL B-B'





PLANO DE SITUACIÓN



ACCESO DESDE LA CALLE JUAN DE QUESADA



ALZADOS Y SECCIÓN E 1:250

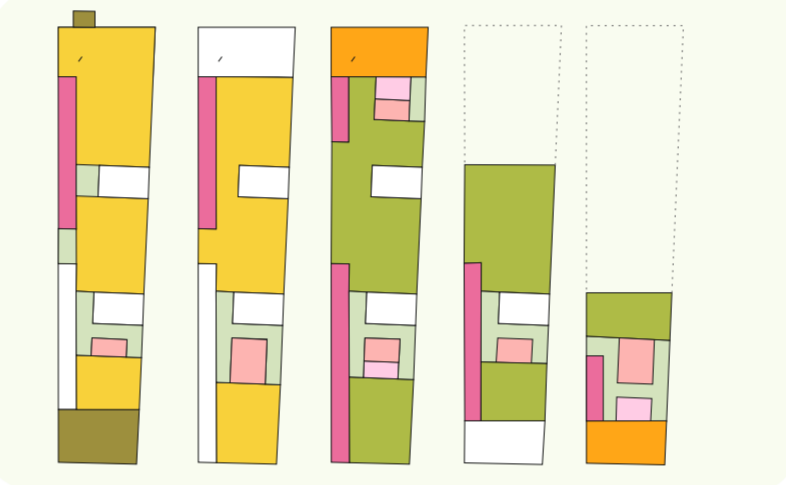
El EDIFICIO DE TALLERES Y EXPOSICIONES se encuentra dentro del **espacio artístico del proyecto**. En sus plantas inferiores alberga las exposiciones que no pueden situarse al exterior, y en las superiores aloja cursos y talleres para el público.

Se trata de un **edificio protegido** totalmente en ruinas, el cual **se rehabilita**, recuperando sus fachadas, y se le da una nueva vida. Se conserva su dirección predominante, situando las escaleras a lo largo de la misma. Al ser accesible por ambas fachadas permite **enlazar las partes alta y baja del proyecto**, convirtiéndose en un **elemento de conexión vertical** en sí.

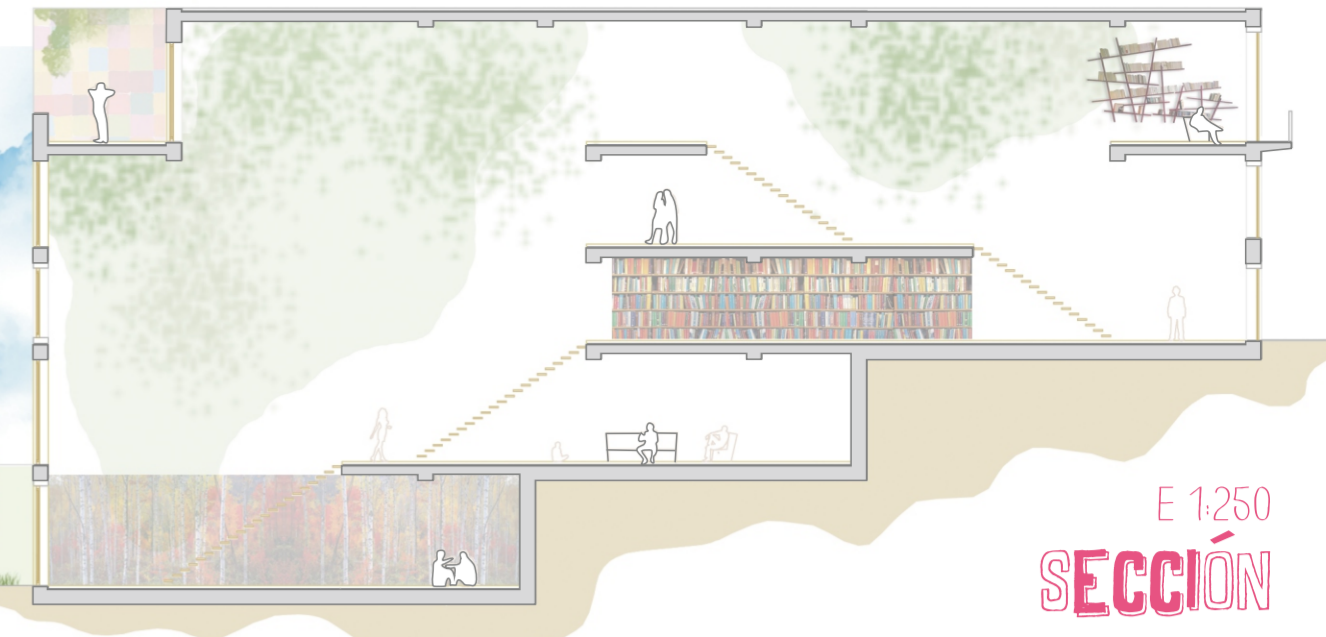
En su extremo norte se producen dos **conexiones**. La primera **con el barranco**, a través de un recorrido entre arte y vegetación que desemboca en la calle Juan de Quesada, a cota +11.30 m. La segunda conexión es **con el resto del espacio artístico**, mediante otro recorrido, pero que esta vez se sumerge dentro del edificio. En él, crecen unos cubículos a modo de talleres individuales. De esta manera, todo el **espacio se convierte en una enorme exposición urbana, contagiando el recorrido de artísticidad**.

TALLERES Y EXPOSICIONES

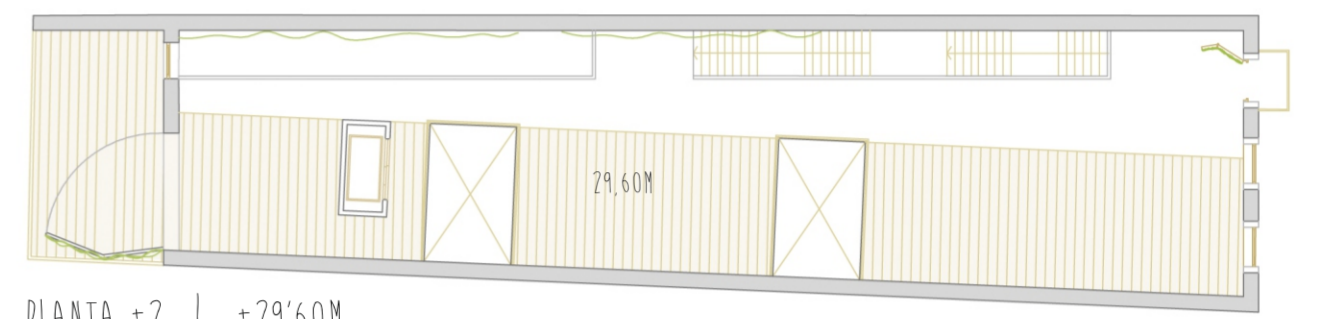
USOS



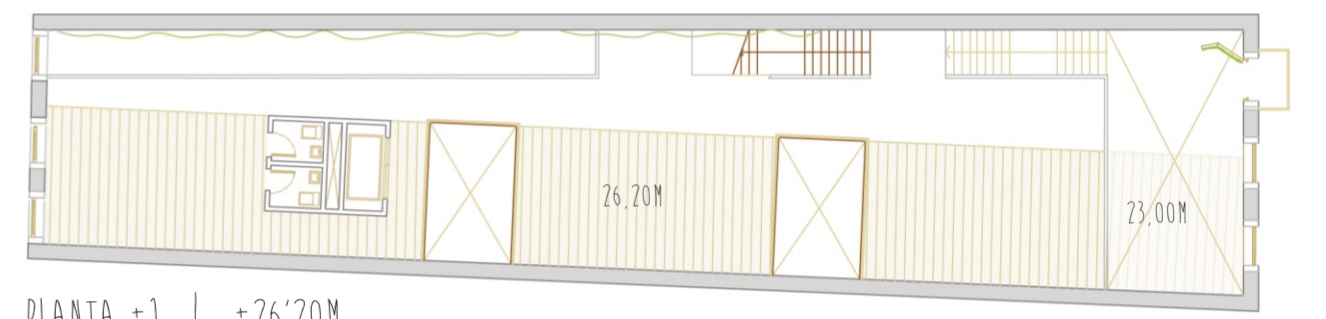
- Vestíbulo
- Administrativo
- Circulación
- Terraza
- Aseo/ascensor
- Escaleras
- Talleres
- Exposición
- Vacío



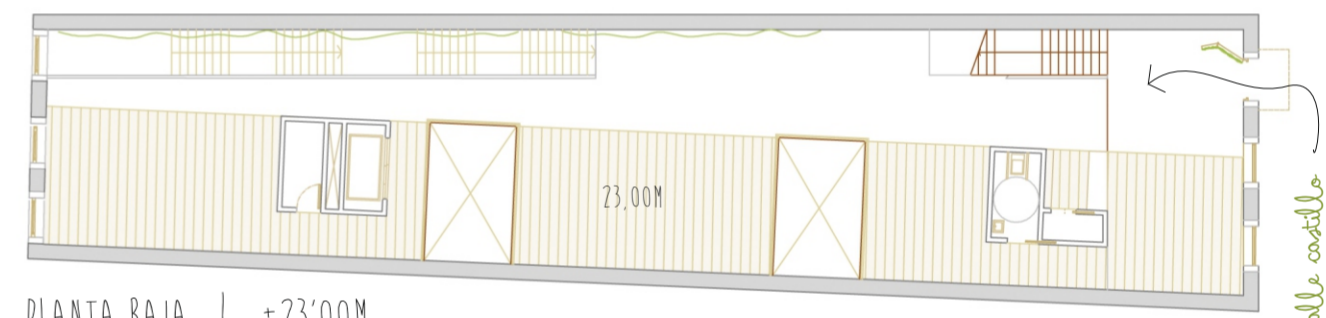
E 1:250 SECCIÓN



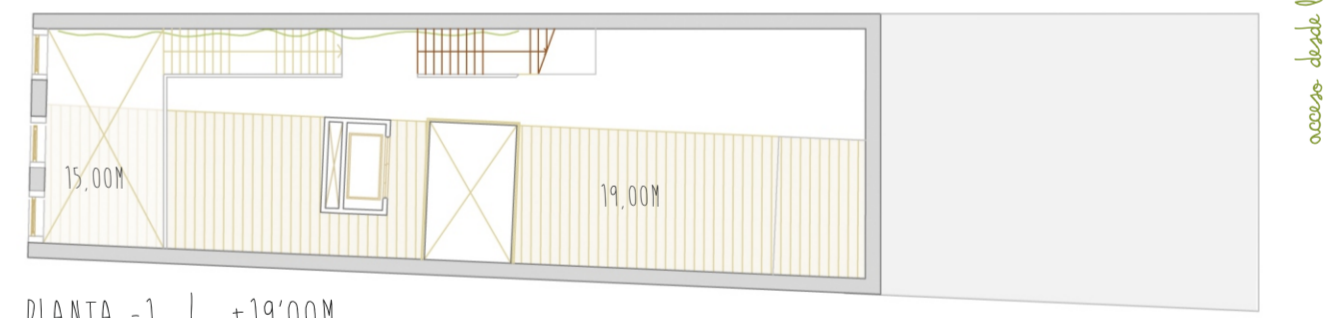
PLANTA +2 | +29'60M



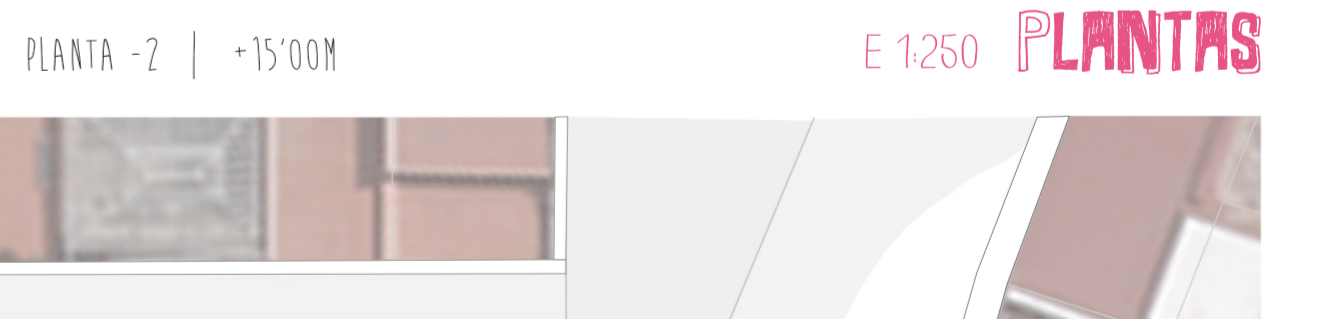
PLANTA +1 | +26'20M



PLANTA BAJA | +23'00M



PLANTA -1 | +19'00M



PLANTA -2 | +15'00M

E 1:250 PLANTAS

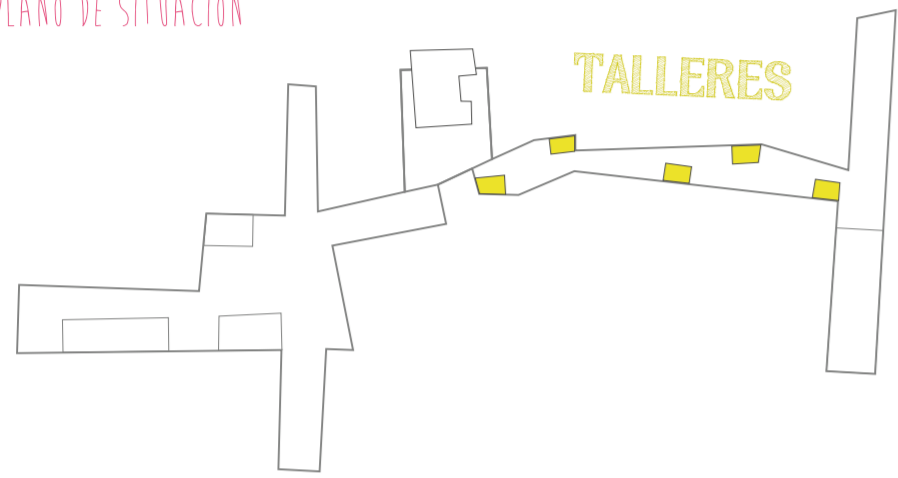


acceso desde la calle Juan de Quesada y el barranco quiniguada

acceso desde la calle costillo

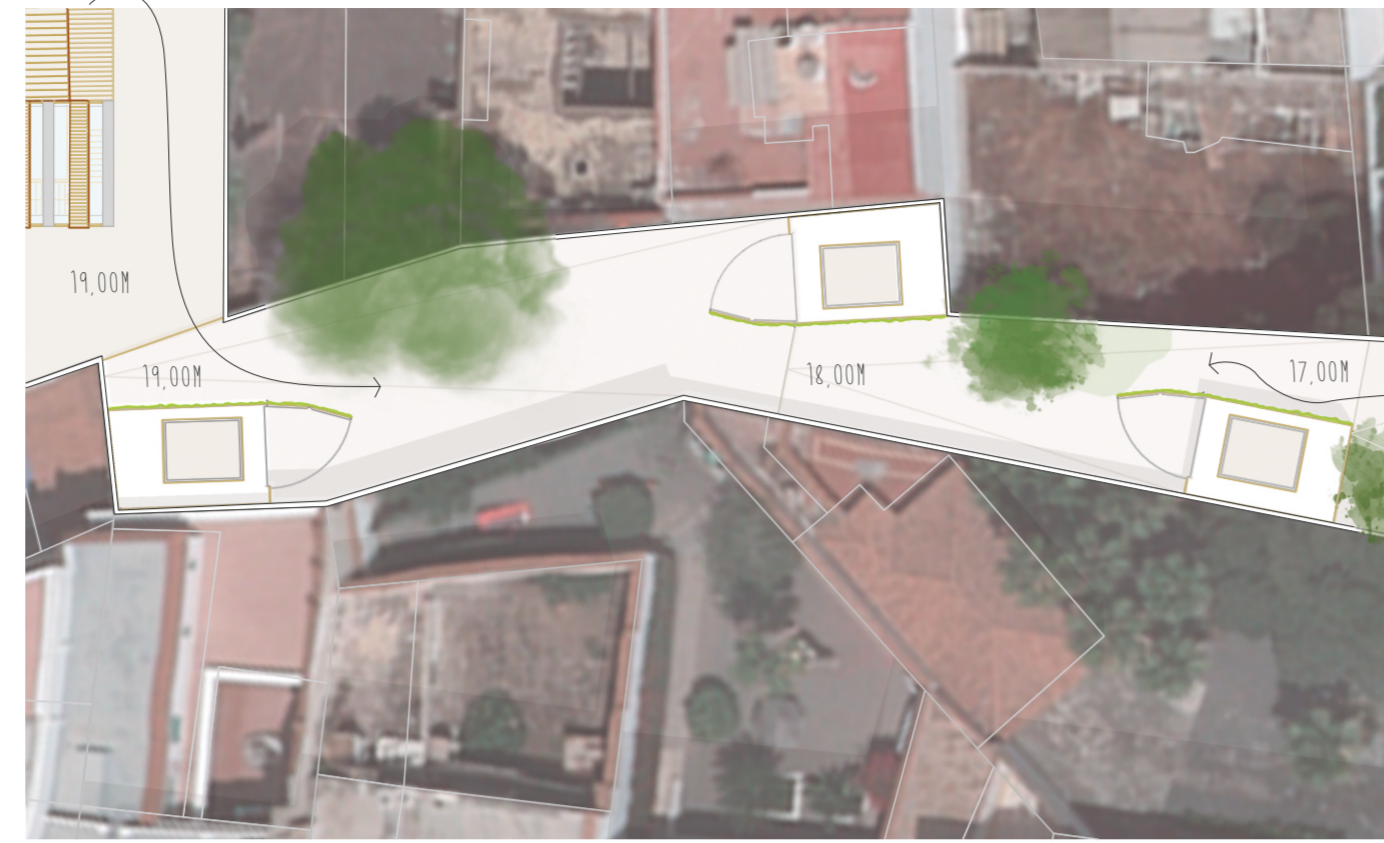


PLANO DE SITUACIÓN



TALLERES

acceso desde la cubierta de la biblioteca



acceso desde el lavamanos quiniguada y el edificio de exposiciones

E 1:350
PLANTA CUBIERTA

USOS



- Espacio de trabajo y/o exposición
- Cama plegable
- Aseo

Los **TALLERES** son módulos prefabricados pensados como **incubadoras de arte**, alquilables por días o semanas.

Están diseminadas a lo largo de un recorrido entre el edificio de talleres y exposiciones y la biblioteca y nexos de unión de las dos zonas de proyecto.

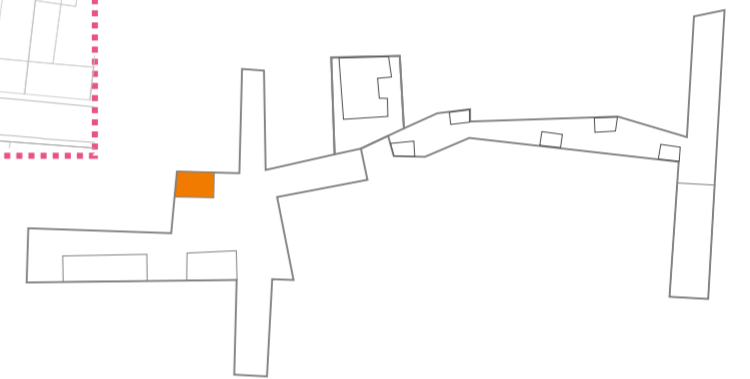
Los módulos no solo **permiten contemplar**, si el artista lo desea, el **proceso de creación** de la obra, sino que sirven como **espacio expositor** en sí una vez finalizada. La apertura casi total de uno de sus frentes invita a continuar el proceso creativo en el exterior, en cualquier punto del recorrido donde se ubican los talleres.

Disponen de cama plegable y aseo, lo que permite al artista pasar alguna noche en ellos.



PLANO DE SITUACIÓN

~ CAFETERÍA ~

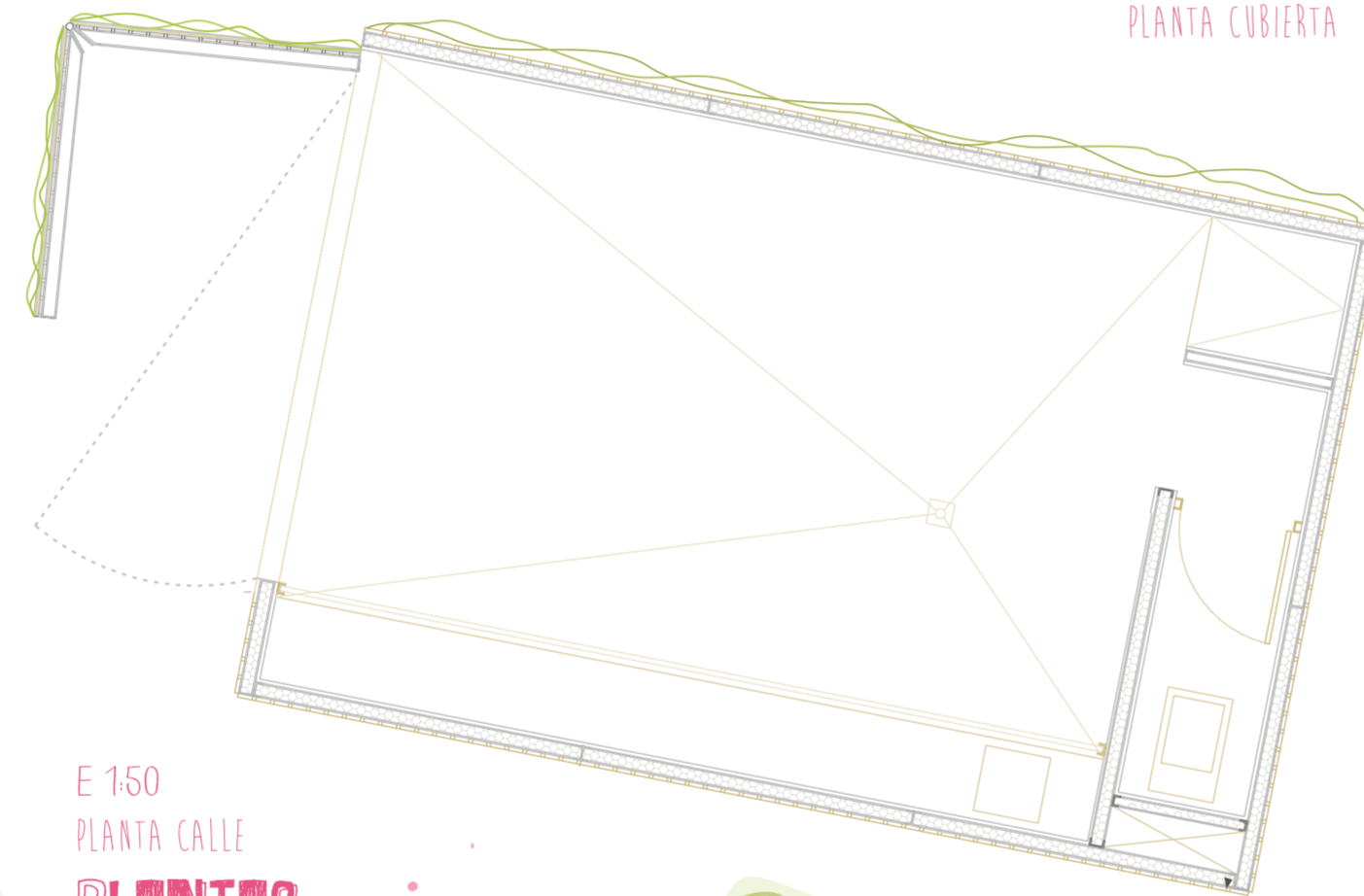
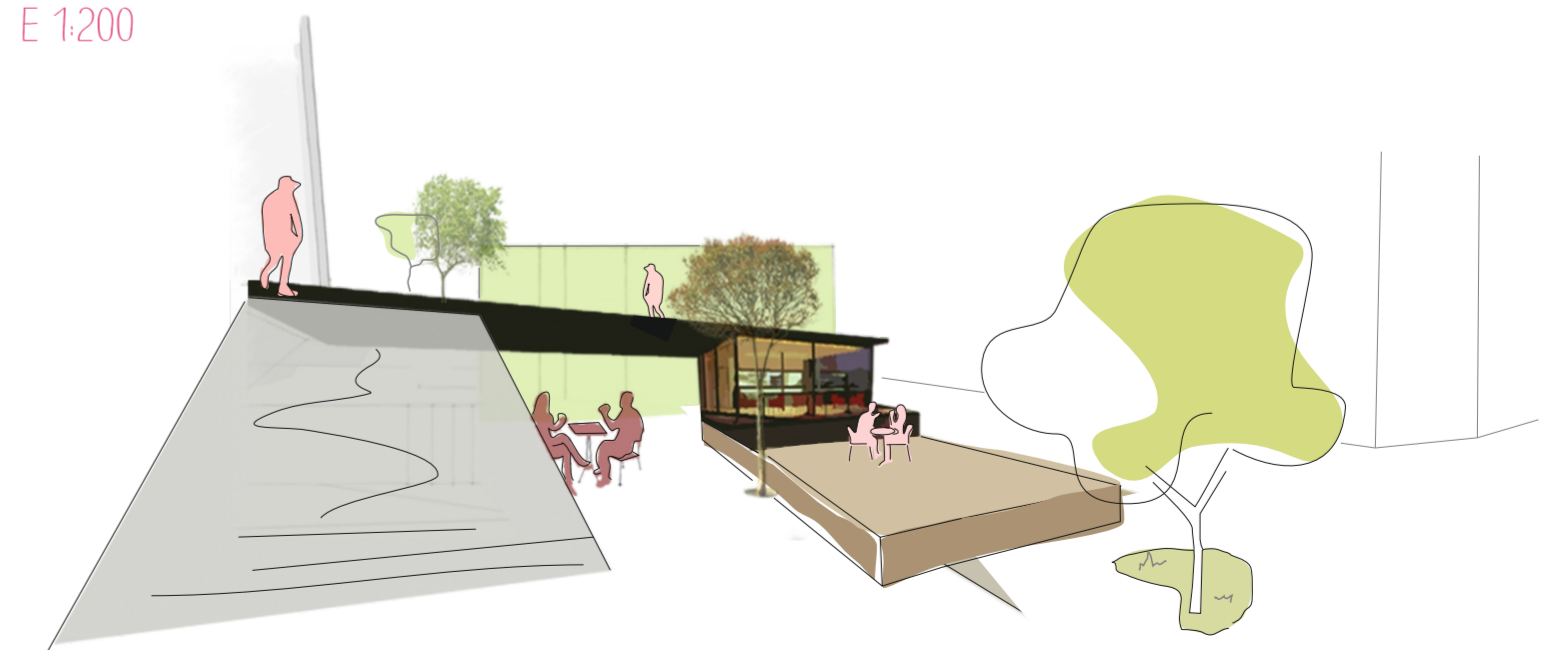


PLANTA
E 1:200

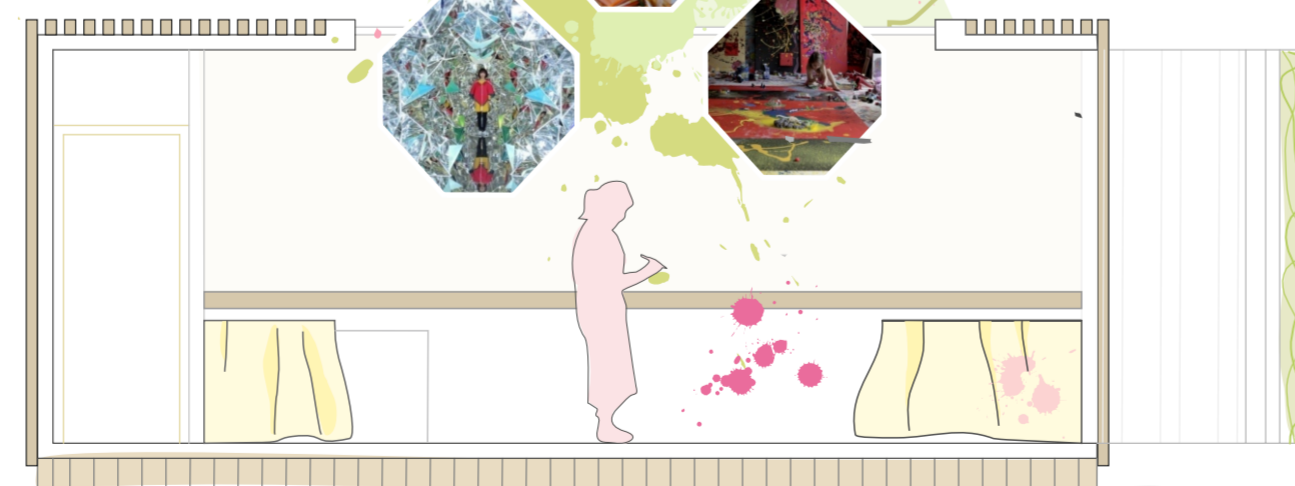
La **CAFETERÍA** está situada en el acceso principal por el que se introduce una de las costuras. La idea es que sirva de reclamo, a pesar de su reducido tamaño.

Es un lugar para relajarse, y está pensada para desayunos, meriendas y comidas frías.

La plaza de entrada se eleva sobre la cafetería a modo de cubierta, dotándola también de un espacio techado en el exterior.



E 1:50
PLANTA CALLE
PLANTAS

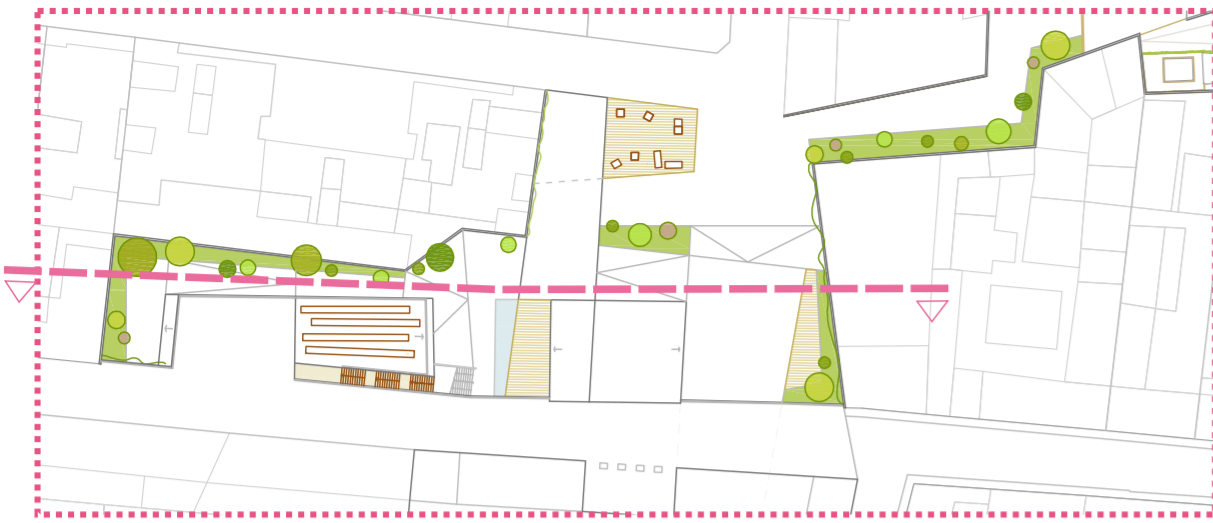


E 1:50
SECCIÓN

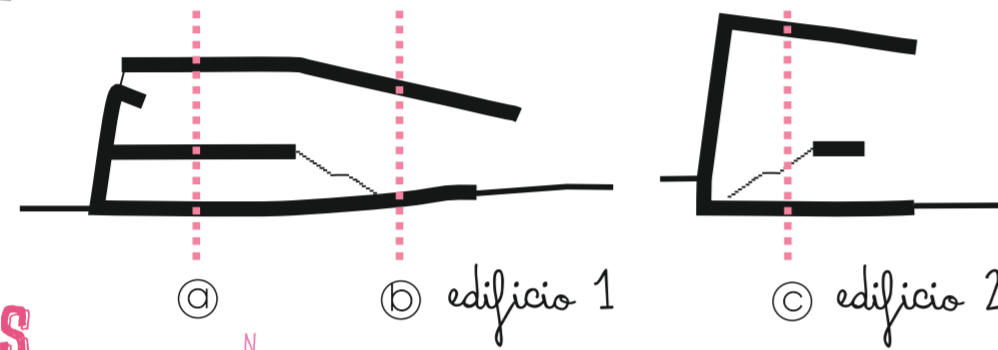
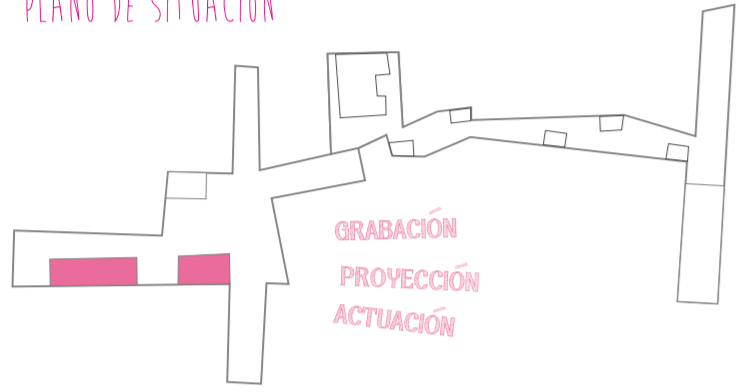


EL RECORRIDO DEL ARTE

El arte es el hombre agregado a la naturaleza - **vincent van gogh**

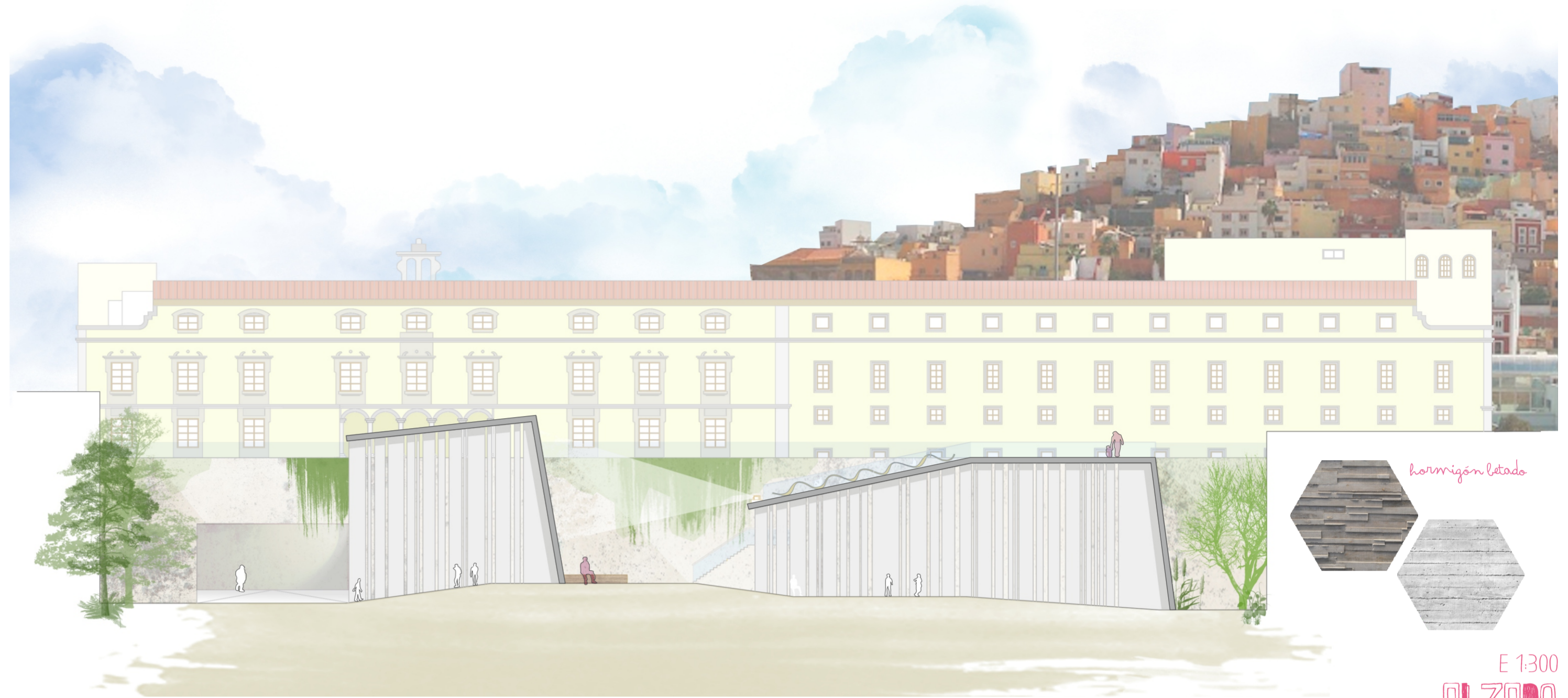


PLANO DE SITUACIÓN



PLANTAS

PLANTA CUBIERTA E 1:300

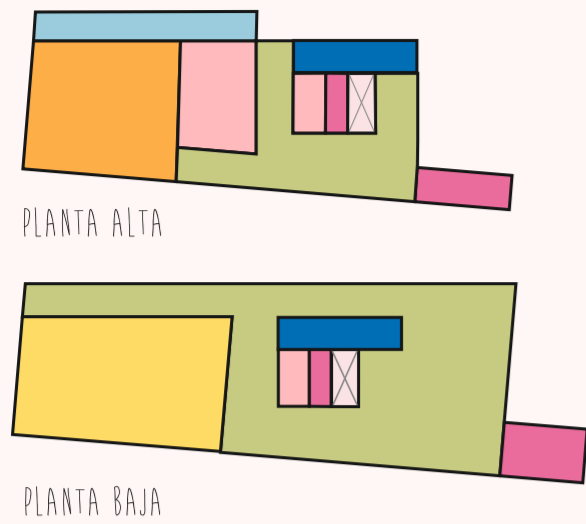


acceso desde la calle verdi y juan de quesada

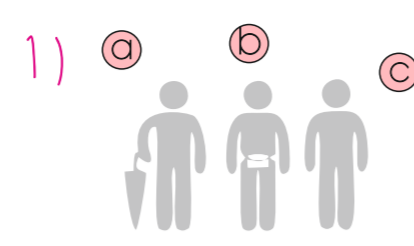


USOS

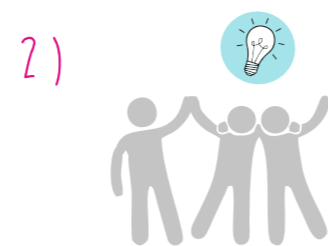
edificio 1



- Auditorio - 50 personas
- Sala ensayo (polivalente)
- Salas control / instalaciones
- Aseos / vestuarios
- Vestíbulo abierto
- Escaleras
- Espacio interior abierto (balcón)



1) Este **centro de artes audiovisuales** está pensado para la gente del barrio, gente como A, B y C.



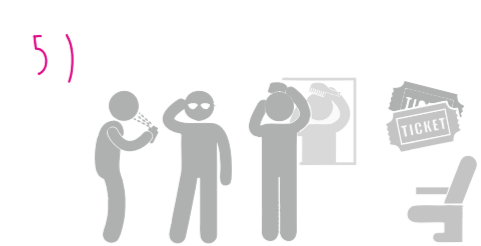
2) Un día, A, B y C tendrán una **idea**: "vamos a hacer un corto donde se refleje la realidad de nuestro barrio".



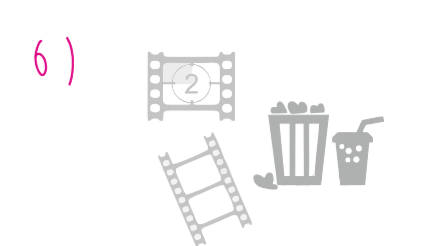
3) Necesitarán un lugar de reunión amplio, al que puedan acudir todos los involucrados, y donde puedan moverse libremente, para ensayar algunas escenas. Un **espacio polivalente**, en el edificio 1.



4) Una vez listos para grabar, podrán disponer de la sala de **grabación** y **maquetación**, situada en el edificio 2.

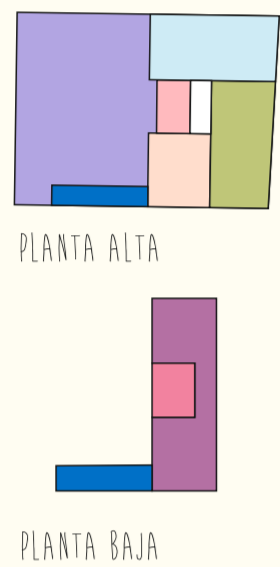


5) Una vez acabado el trabajo, llega el gran día, ¡la presentación del corto! El **auditorio** del edificio 1 permitirá realizar un acto para 50 personas.

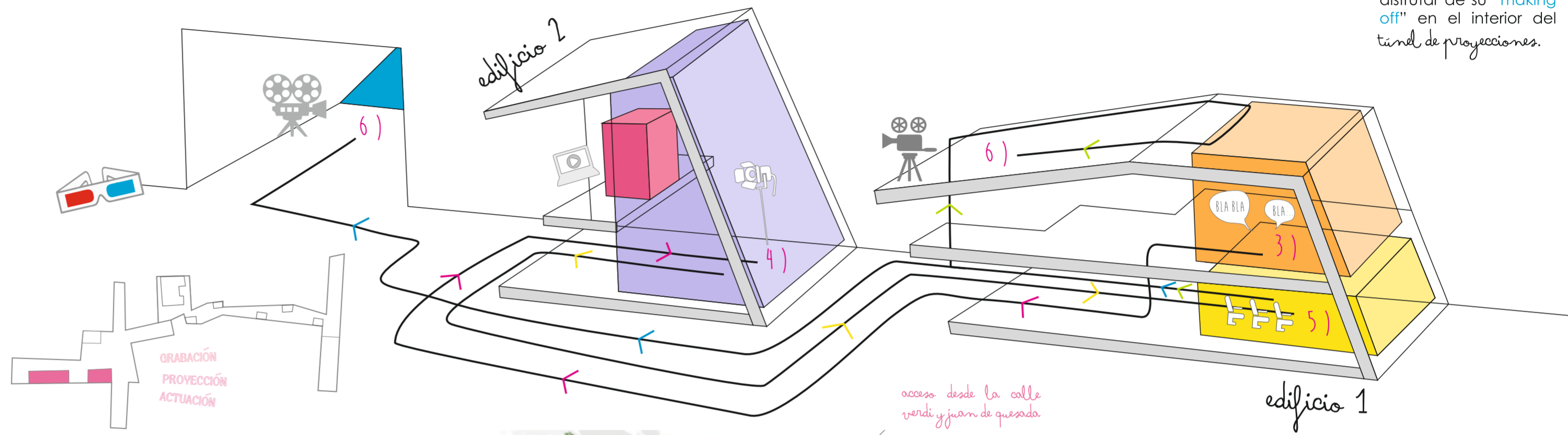


6) A, B y C verán su **corto proyectado** en la fachada del edificio 2, incluida en un ciclo de cine, que será de acceso público. Además, se podrá disfrutar de su "making off" en el interior del **túnel de proyecciones**.

edificio 2



- Sala de grabación
- Pasarela control
- Sala control y montaje
- Aseos
- Vestuarios
- Vestíbulo
- Escaleras
- Acceso



acceso al "centro de cultura san martin" a través del "túnel de proyecciones", que conecta con una ampliación subterránea del edificio a esta +15,00m

N
E 1:200
PLANTAS

Los **EDIFICIOS DE AUDIOVISUALES** están dotados de pequeños espacios para la **grabación**, el **ensayo** y la **representación**.

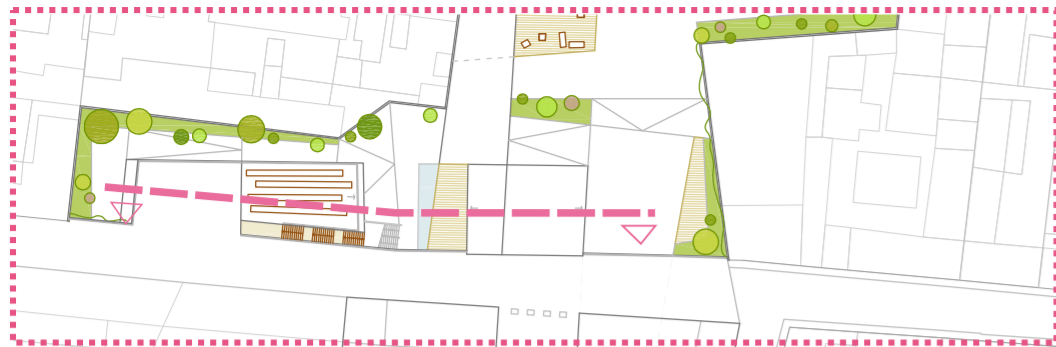
Se trata de dos edificios separados, pero cuyos usos se complementan, por lo que se tratan como un conjunto. Sus usuarios pueden cambiar de una estancia a otra, dependiendo del punto del proceso creativo en el que se encuentren.

Además, el edificio de ensayo y representación (el de mayor dimensión), se apoya literalmente sobre el de grabación, en cuya cubierta emite proyecciones desde la suya propia. De este modo, el edificio de ensayo y representación cuenta, además de un auditorio interior, con uno al aire libre en cubierta.

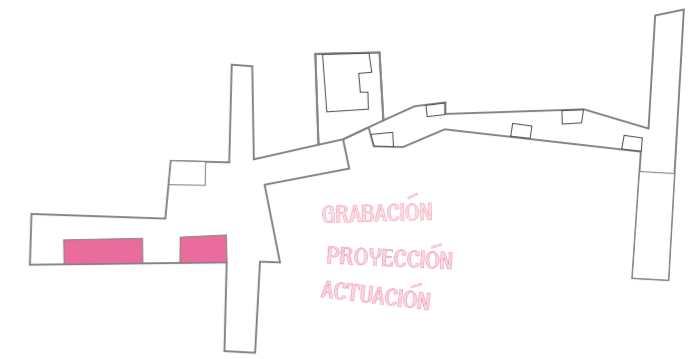
Por el lateral de dicha cubierta puede acceder al interior de la zona de proyecto desde la calle Ramón y Cajal, a través de las escaleras que descienden por el lateral, pegadas al muro pantalla. De esta manera, se conectan la cota +14,00 m del proyecto y la +25,00 m del vial superior, donde se encuentra el Centro de Cultura San Martín.

La fachada, de hormigón, **deja entrever lo que sucede en el interior** de los edificios mediante una serie de huecos dispuestos a modo de ranuras, que cubren toda su altura.

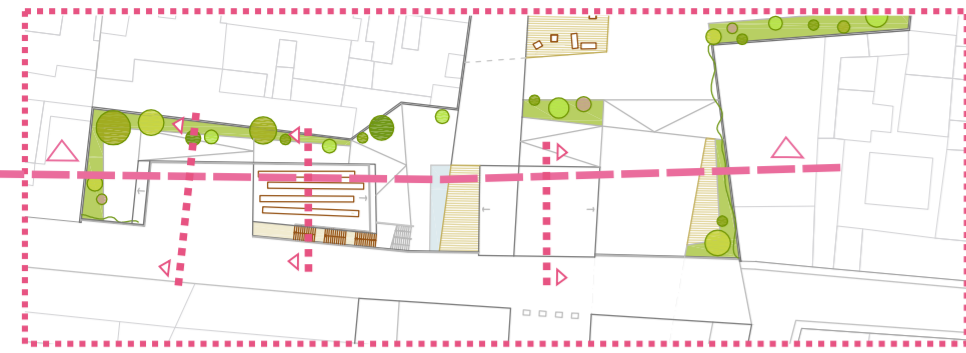
Ambos edificios son de hormigón visto (tratado), con un acabado a betas irregulares en los forjados, que disimula las juntas de hormigonado, además de servir como elemento antideslizante en la cubierta inclinada transitable.



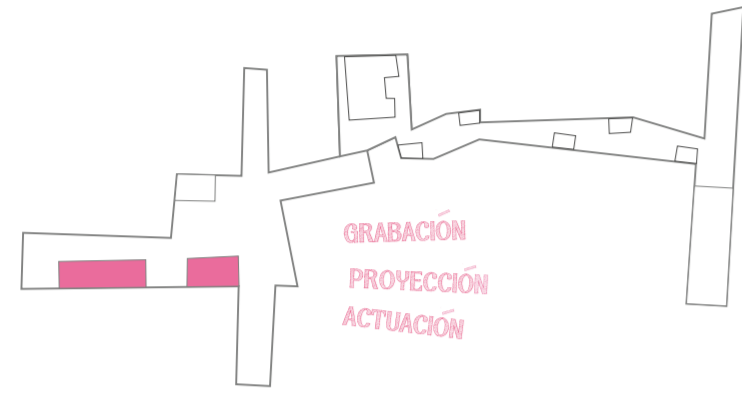
PLANO DE SITUACIÓN



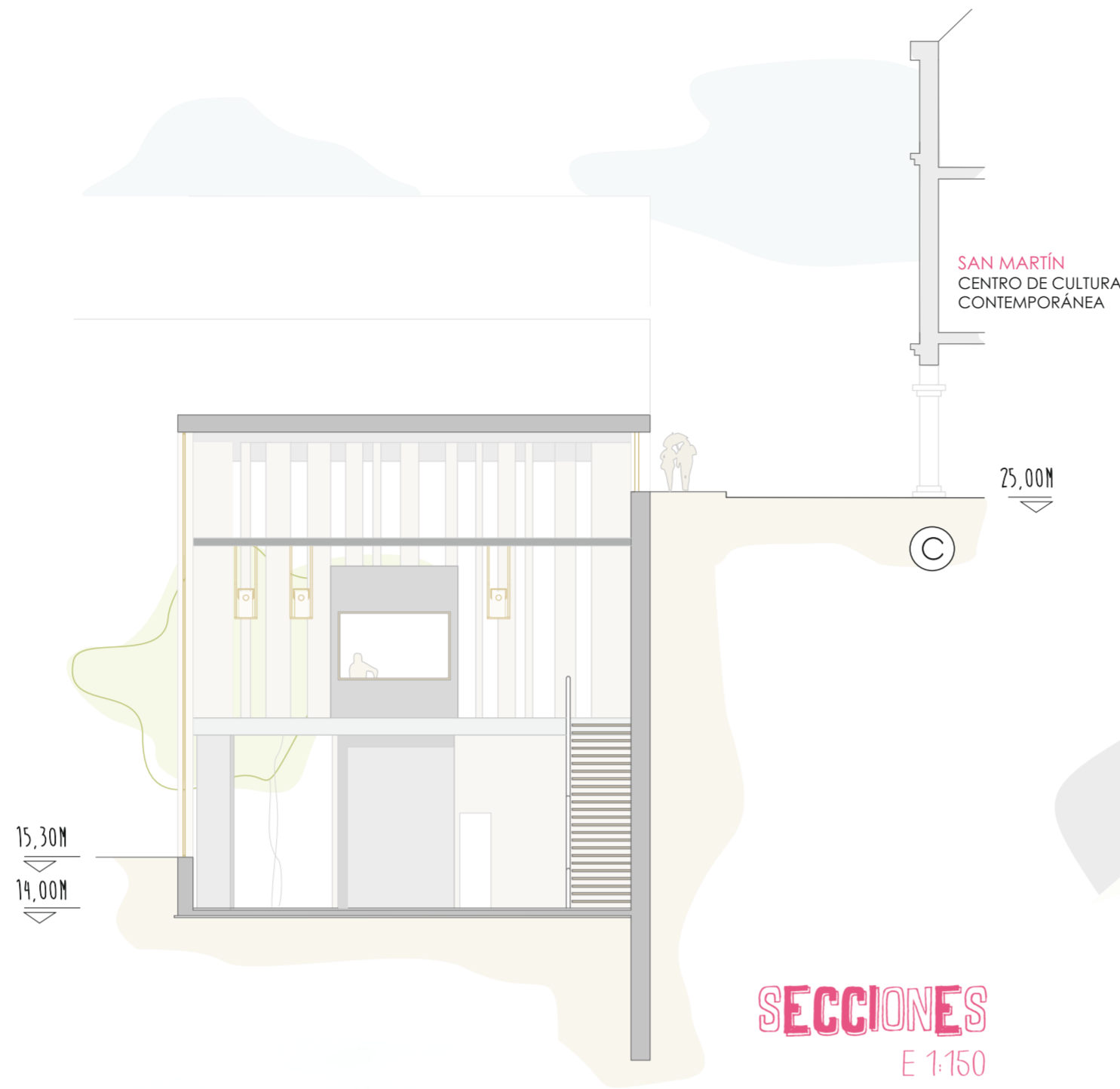
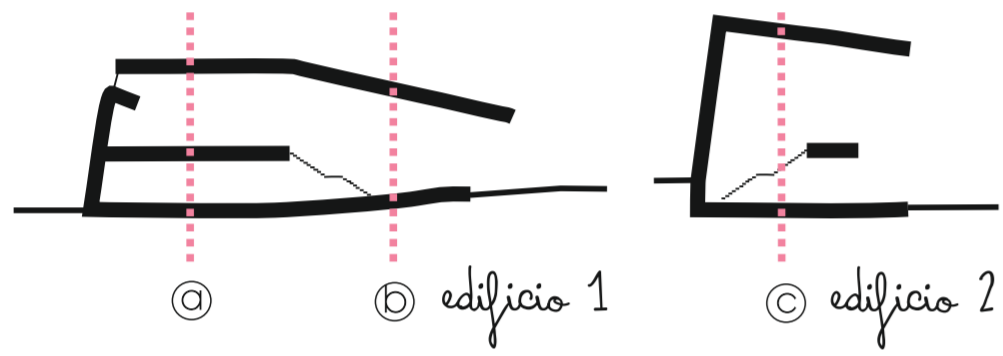
SECCIÓN
E 1:150



PLANO DE SITUACIÓN



GRABACIÓN
PROYECCIÓN
ACTUACIÓN



SAN MARTÍN
CENTRO DE CULTURA
CONTEMPORÁNEA

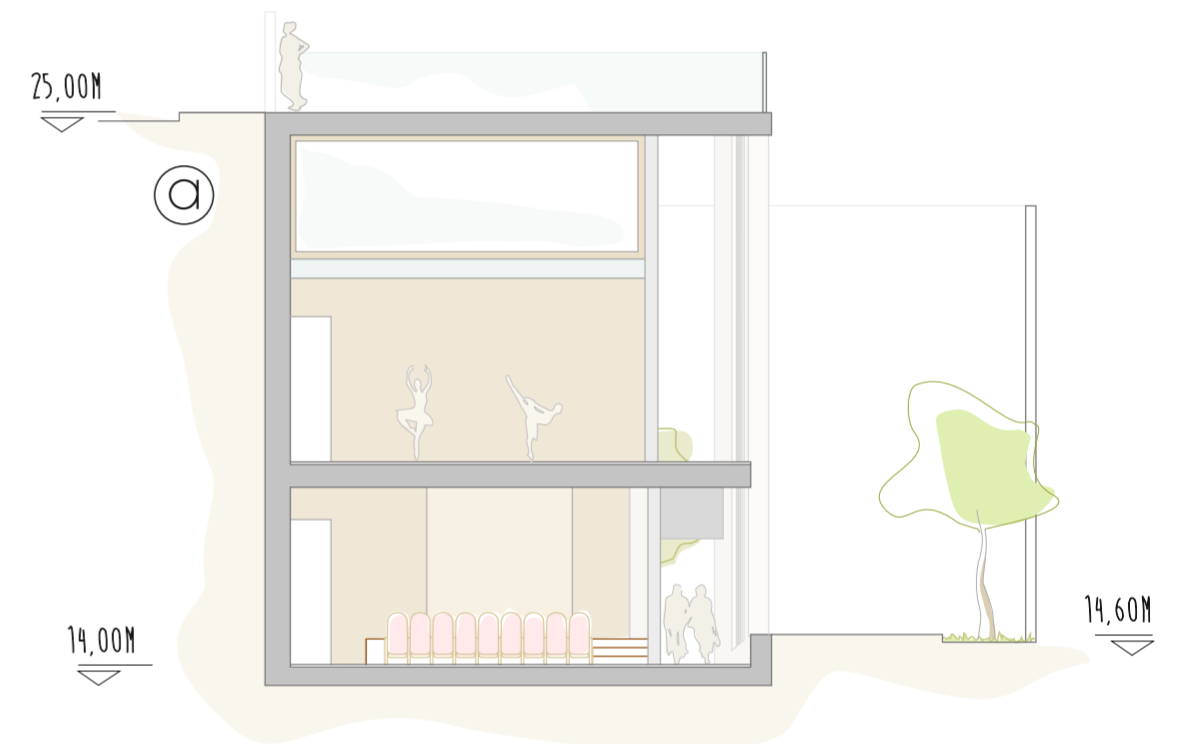
25,00M

©

SECCIONES
E 1:150



PERSPECTIVA CALLE RAMÓN Y CAJAL

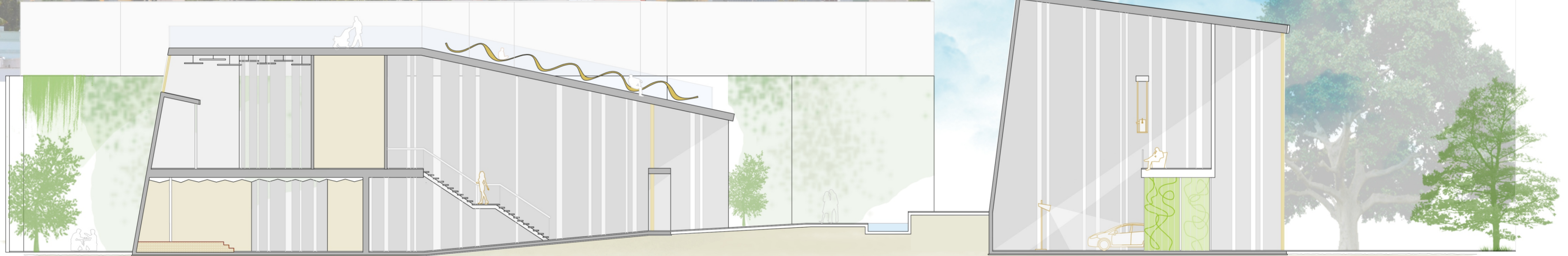


25,00M

@

14,00M

14,60M



SECCIÓN
E 1:150