

CLASE: Osteichthyes
 ORDEN: Heterosomata (Pleuronectiformes)
 SUBORDEN: Pleuronectoidei
 FAMILIA: Soleidae
 GENERO: *Solea*
 ESPECIE: *Solea vulgaris*
 SUBESPECIE: *Solea vulgaris vulgaris* Quen-
 sel, 1806

NOMBRE VULGAR: Lenguado
HABITAT: Bentónico. Vive sobre fondos arenosos o fangosos, reposando sobre su flanco izquierdo o "ciego". Especie muy costera, distribuyéndose desde unos pocos metros hasta los 150 m. de profundidad, o tal vez hasta los 200 m.

DISTRIBUCION GEOGRAFICA: Muy amplia: la mayor parte del Mediterráneo y, en el Atlántico oriental, desde los 62° N (Noruega) hasta los 9° N (Senegal), incluidas las Islas Canarias.

REPRODUCCION: Ovipara. En el NW de África y en Canarias, la época de puesta es entre finales de diciembre y primeros de abril, con un máximo en enero. En nuestras aguas, dicha época se adelanta con respecto a las del Atlántico Norte y Mediterráneo, como consecuencia de nuestras condiciones climáticas más favorables.

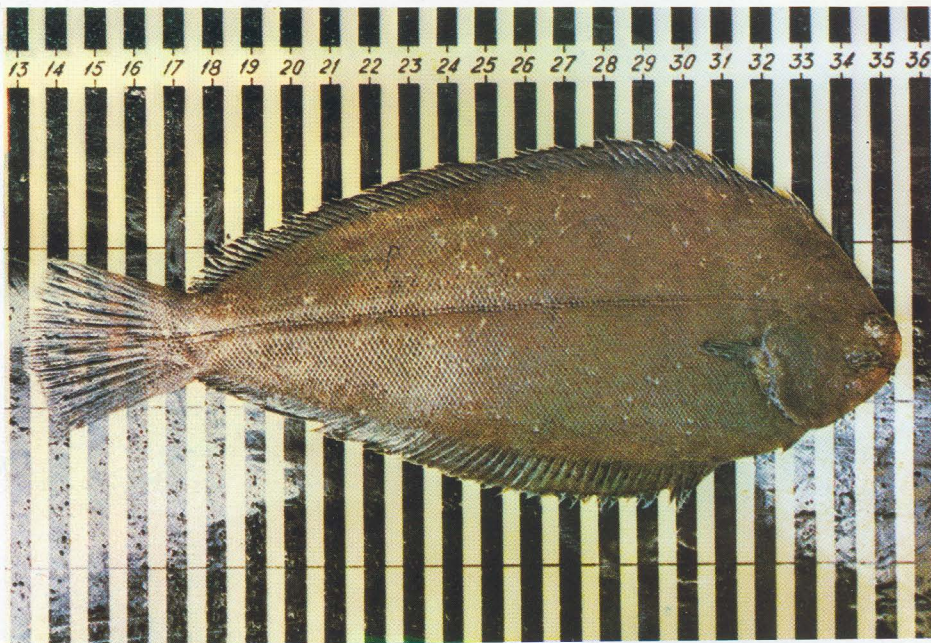
ALIMENTACION: Omnívora. Destacan las siguientes presas: Crustáceos (sobre todo Anfibios), Moluscos (incluidos los Cefalópodos), Poliquetos y otros Gusanos, Equinodermos, Peces, Celentéreos, y detritos vegetales y animales.

LONGITUD MAXIMA: Alcanzan los 46 cms.

COLORACION: Flanco derecho u "ocular": variable según el fondo marino; pudiendo ser grisáceo, pardo o achocolatado, finamente moteado, y presentando manchas redondeadas más o menos difusas situadas con cierta regularidad.

Flanco izquierdo o "ciego": color blanco más o menos puro, ocasionalmente pigmentado en alguna región. Aletas dorsal y anal oscuras, contrastando con el resto del cuerpo.

CURIOSIDADES: Es característico de esta especie el presentar una marcada asimetría en la aleta pectoral del flanco derecho, cuyo borde superoposterior, más desarrollado, presenta una mancha negra.



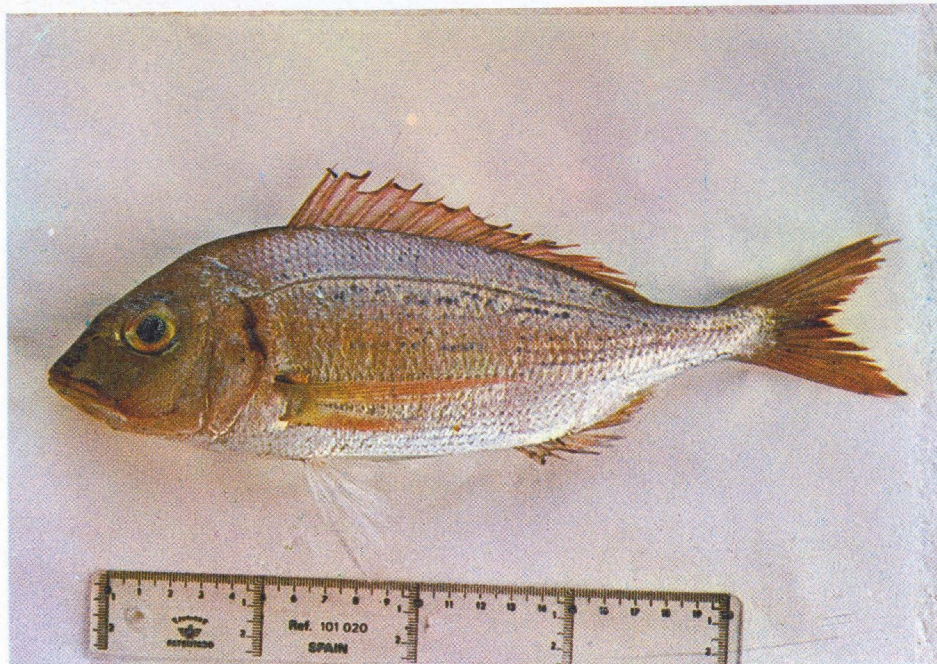
En el Banco Sahariano es pescado abundantemente con redes de arrastre, mientras que en Canarias lo es sólo ocasionalmente con trasmallo y chinchorro.

Gran importancia gastronómica debida a la excelente calidad de su carne y alto valor nutritivo.

Foto: Centro de Tecnología Pesquera
 Texto: J.A. GONZALEZ PEREZ
 (Biólogo)

FAUNA CANARIA

PECES



CLASE: Osteichthyes
 ORDEN: Percomorphi (Perciformes)
 SUBORDEN: Percoidei
 FAMILIA: Sparidae
 GENERO: *Pagellus*
 ESPECIE: *Pagellus erythrinus* (Linnaeus, 1758)

NOMBRES VULGARES: Brecia, Garapello
HABITAT: Bentónico. Vive sobre fondos rocosos, praderas de algas, "tableros", desde el litoral, donde predominan los ejemplares jóvenes, hasta profundidades de 50 a 100 m.

REPRODUCCION: Ovipara. Un fenómeno común en los Sparidos es que presentan inversión sexual, es decir, que el mismo individuo pasa durante su vida por los dos sexos. En el caso de la Brecia, la etapa de hembra tiene lugar durante sus estadios jóvenes, ocurriendo la inversión sexual cuando alcanza una talla determinada. Esto se conoce en Biología con el nombre de inversión proteroginica (primero hembra y luego macho). Época de freza masiva en los meses de mayo-agosto prolongándose este periodo hasta finales de septiembre-octubre. Los huevos son flotantes.

LONGITUD MAXIMA: 50 cms. siendo común de 15 a 25 cms.

ALIMENTACION: Carnívora (moluscos, gusanos, crustáceos).

COLOR: Coloración de fondo rosa, más intenso en el dorso; con punteaduras azul brillante en el dorso y flancos. Parte ventral nacarada. Rostro y parte superior del borde opercular rojo carmín.

DISTRIBUCION: Se encuentra en el Mediterráneo. Atlántico oriental desde Escandinavia hasta Angola, incluyendo las Islas Canarias y Madeira.

A simple vista puede confundirse esta especie con la Serruda (*Dentex gibbosus*) cuando joven. Sin embargo, esta última posee en la aleta dorsal un radio espinoso alargado en forma de fusta (de ahí su antiguo nombre de *Dentex filiosus*).

Su carne es apreciada, aunque a decir de los pescadores en los ejemplares adultos es algo "pajúa". Se captura con nasa, trasmallo, y los ejemplares jóvenes suelen ser capturados con chinchorro.

Foto: Centro de Tecnología Pesquera
 Texto: DOLORES C. OJEDA GUERRA