

- ASAMBLEA GENERAL DE LA CAJA

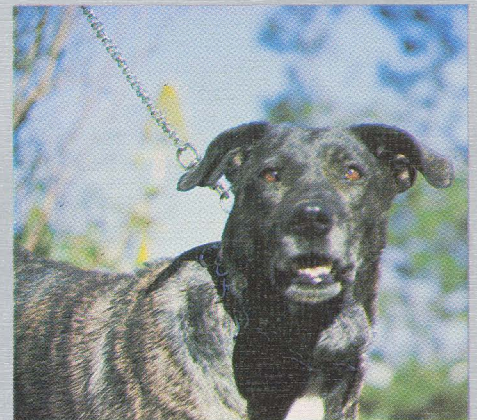
Importantes logros en 1983



“LAS MORISCAS” Y SUS PINTURAS ANTROPOMORFAS •

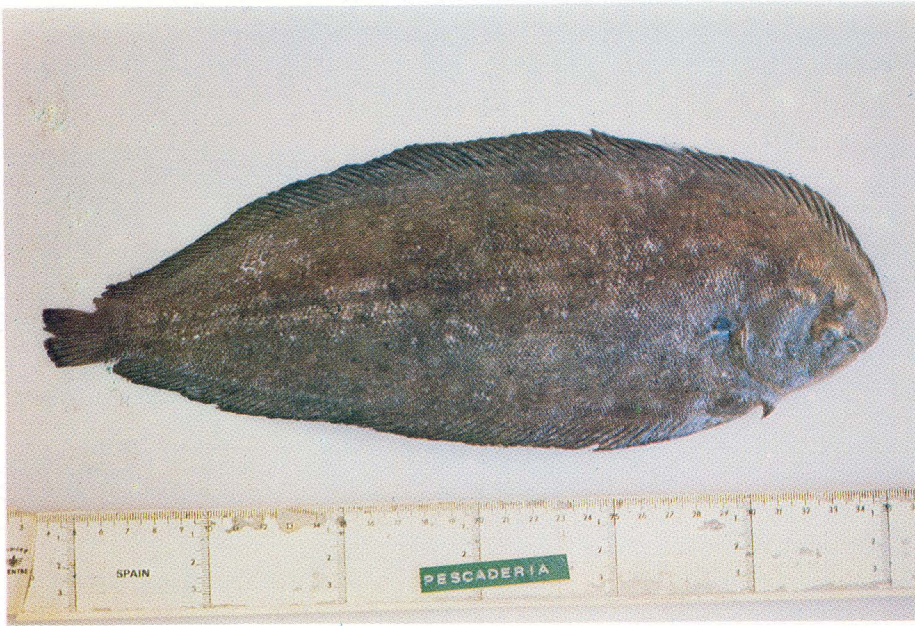


- LA IMAGEN DE SAN SEBASTIÁN DE AGAETE •



- EL BARDINO, UNA RAZA CANINA A CONSERVAR





## Lenguado

**CLASE:** Osteichthyes  
**ORDEN:** Heterosomata (Pleuronectiformes)  
**SUBORDEN:** Pleuronectoidei  
**FAMILIA:** Soleidae  
**GENERO:** *Solea* Quensel, 1806  
**SUBGENERO:** *Synapturichthys* Chabanaud, 1927  
**ESPECIE:** *Solea kleini* Bonaparte, 1833

**NOMBRES VULGARES:** El oficial en español es Suela. En Canarias se conoce como Lenguado.

**CARACTERES DESCRIPTIVOS:** Cuerpo fusiforme, regularmente alargado. Aleta caudal pequeña, con borde posterior redondeado, más o menos separada de la dorsal y de la anal. Ojos muy pequeños, bastante alejados del perfil dorsal cefálico. Narina (tubo nasal) anterior del lado ciego dilatada en forma de embudo y alejada de la narina posterior.

**HABITAT:** Bentónico. Sobre fondos arenosos y fangosos, desde 10 m. hasta 120 m. de profundidad.

**DISTRIBUCION GEOGRAFICA:** En el Atlántico oriental, desde el golfo de Cádiz hasta Africa del Sur, incluyendo las Canarias. Y a lo largo de las costas del Mediterráneo y mar Adriático.

**REPRODUCCION:** Ovívpara. La primera maduración sexual se produce a los 29 cms. de longitud (hembras) y a los 20 cms. (machos). En el Mediterráneo, la puesta tiene lugar en octubre-noviembre, mientras que en Canarias este período tal vez se amplía hasta febrero.

**ALIMENTACION:** Come crustáceos (anfipodos), gusanos (poliquetos) y moluscos (bivalvos y gasterópodos).

**LONGITUD MAXIMA:** Alcanza los 37 cms.

**COLORACION:** Flanco oculado de tonalidad general variable, frecuentemente cubierto de multitud de manchas oceladas; dorsal y anal intensamente ennegrecidas; pectoral anaranjada (animal vivo) o blanca (muerto), con mancha negra central; caudal con mancha negra transversal centrada. Flanco ciego blanco azulado, excepto la región cefálica que es rosada; dorsal, anal y borde anterior de la cabeza enteramente negros.

**CURIOSIDADES:** Se captura con artes de arrastre de fondo y con redes de enmalle. Es una especie rara. Su carne es buena.

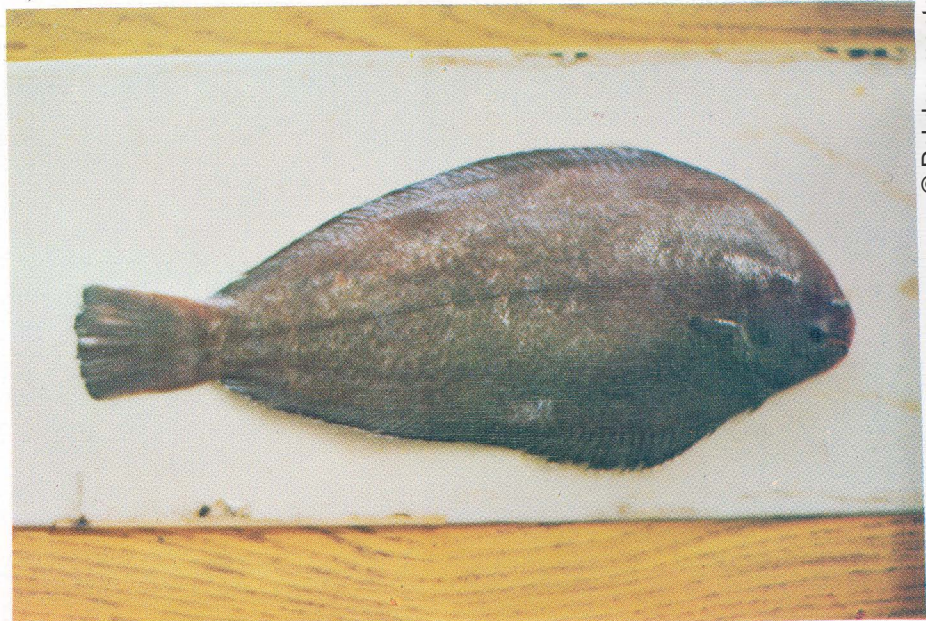
J.A. GONZALEZ PEREZ, biólogo del Centro de Tecnología Pesquera

# FAUNA CANARIA

## PECES

## Lenguado

**CLASE:** Osteichthyes  
**ORDEN:** Heterosomata (Pleuronectiformes)  
**SUBORDEN:** Pleuronectoidei  
**FAMILIA:** Soleidae  
**GENERO:** *Microchirus* Bonaparte, 1853  
**ESPECIE:** *Microchirus azevia* (Capello, 1868)



**NOMBRES VULGARES:** El oficial en español es Acevia. En Canarias se conoce como Lenguado, mientras que en el golfo de Cádiz se le denomina Soldado.

**CARACTERES DESCRIPTIVOS:** Cuerpo oval. Pedúnculo caudal libre, largo y robusto. Aleta caudal muy grande, con su borde posterior casi recto. Pectorales triangulares, la del lado ciego algo menor y la del lado oculado con el primer radio simple y los restantes bífidos. Línea lateral muy recta, dibujando su rama supratemporal una S bien visible.

**HABITAT:** Bentónico. Vive sobre los fondos fangosos o arenosos de la plataforma continental y borde del talud, desde pocos metros hasta 380 m. de profundidad.

**DISTRIBUCION GEOGRAFICA:** En el Atlántico oriental, desde Portugal hasta Senegambia, y también al SO de las Islas Británicas y en las Canarias. En el Mediterráneo occidental, a lo largo de las costas de España, Marruecos y Argelia.

**REPRODUCCION:** Ovívpara. Maduración sexual a partir de los 3 años de edad (individuos de alrededor de 20 cms. de longitud). En el Mediterráneo, la puesta se efectúa escalonadamente durante todo el año, con una intensidad máxima entre junio y octubre. En Canarias, con una climatología más favorable, este máximo quizás resulte más amplio y abarque noviembre, diciembre y enero.

**ALIMENTACION:** Come crustáceos (anfipodos y tanaidáceos), gusanos (poliquetos), moluscos (gasterópodos y bivalvos) y equinodermos (ofiuras y erizos).

**LONGITUD MAXIMA:** Alcanza cerca de 39 cms.

**COLORACION:** Flanco oculado marrón castaña a marrón rojizo uniforme, membranas interradales ennegrecidas en su borde distal y márgenes blancos, pectoral negruzca en su mitad externa. En jóvenes de hasta 10 cms. de longitud, flanco gris parduzco con 5 a 6 manchas oceladas a lo largo de los bordes corporales. Flanco ciego blanco, apreciándose mucho el pigmento negruzco de la dorsal y anal por transparencia.

**CURIOSIDADES:** Se captura con artes de arrastre de fondo y, en Canarias, con redes de enmalle. Su carne es buena. Se comercializa en estado fresco.

J.A. GONZALEZ PEREZ, biólogo del Centro de Tecnología Pesquera