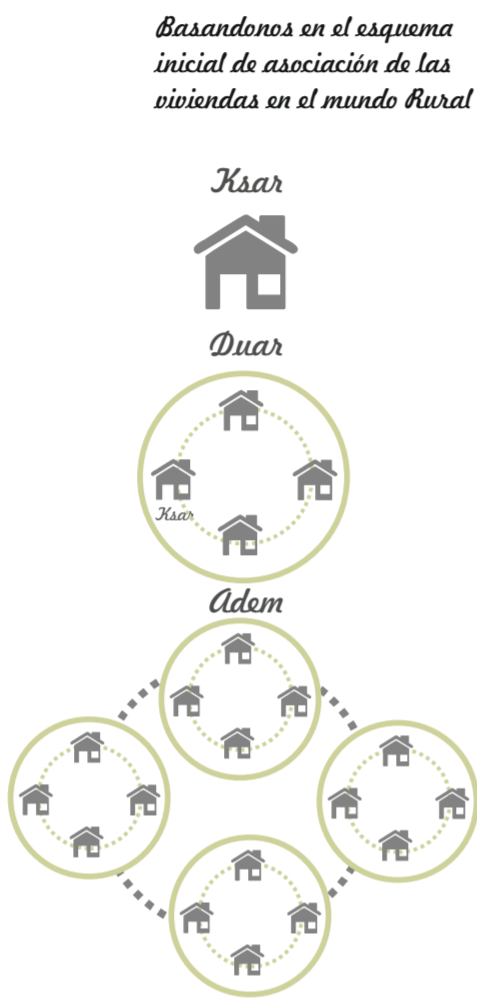


GENERACIÓN DEL BLOQUE

El espacio residencial se conforma de acuerdo a los principios de asociación de la vivienda tradicional marroquí. Echando una mirada atrás a los sistemas de agrupación en el mundo rural, se intenta unificar la idea de agrupación "Adem" o "Fajda" con la de la vivienda Patio, y así seguir los principios de jerarquía espacial y de transición de espacios público-privado propios del islam



El conjunto residencial está formado por 4 unidades o "Duar".

Duar 1



Duar 2



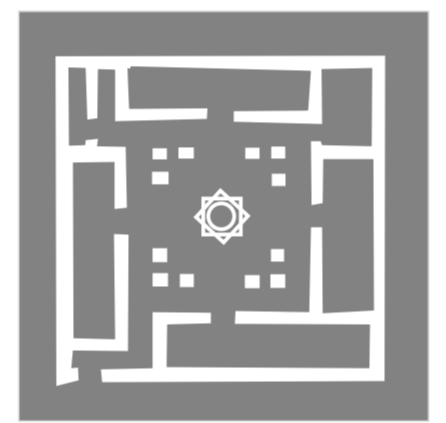
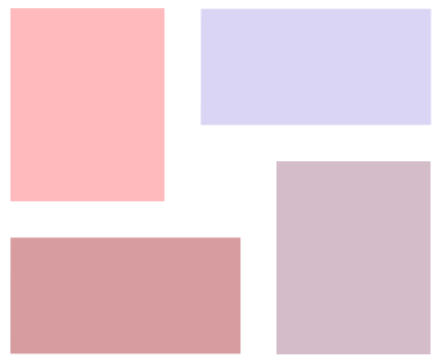
Duar 3



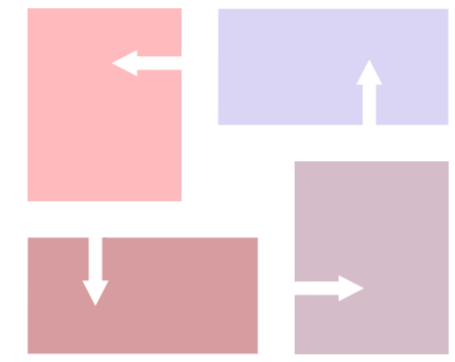
Duar 4



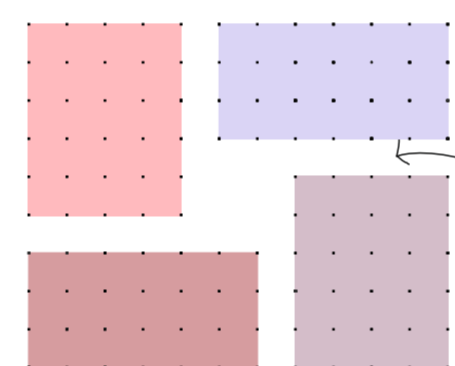
Dichas unidades se unen formando un conjunto mayor, reinterpretando los antiguos "Adem" y asociándolo a las viviendas tradicionales "Dâar"



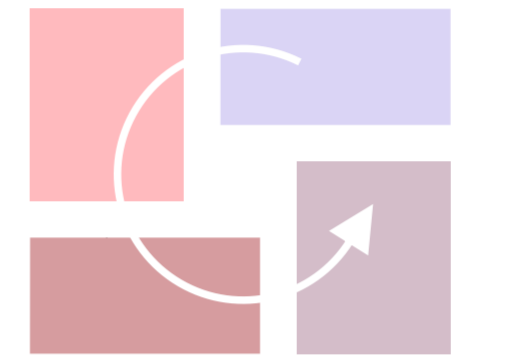
Cada unidad funciona de manera independiente, pero junto con las demás unidades forman una entidad mayor que cobra sentido.



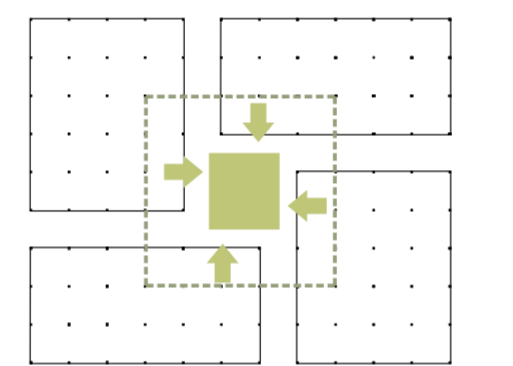
Para poder disponer de manera ordenada las tipologías se establece una retícula de 6x6 que nos sirva de "tablero" para encajar las viviendas.



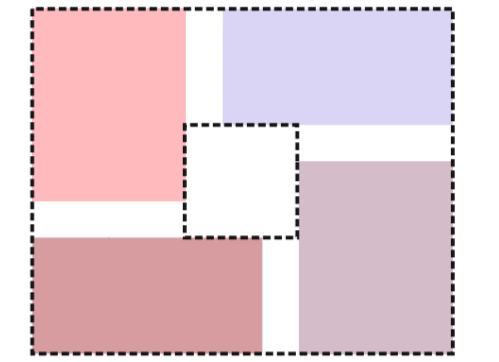
Al mismo tiempo, el complejo como se ve como una identidad más potente posibilitando que la circulación sea continua y las piezas cierran el perímetro.



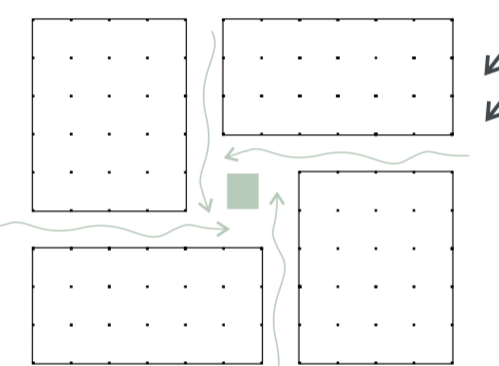
Se proyectan zonas de reunión vecinal en el perímetro del patio central de manera que se produzca una relación interior-exterior en el espacio intervecinal.



Al cerrar el perímetro en las plantas altas el conjunto funciona como una casa patio tradicional, y el espacio central funciona como "Wüst el Dâar"



El patio central funciona como elemento bioclimático, recibiendo radiación solar y refrescando al resto de estancias gracias a los elementos de agua.



EL BLOQUE RESIDENCIAL

DISEÑO CÉLULA ALOJATIVA BASE

El bloque continúa con el mismo esquema de asociación en el cual el patio formará un papel esencial. Será este elemento el que marcará las pautas de relación entre las viviendas. Cada vivienda posee como mínimo un módulo Patio, el cual se compartirá o no, dependiendo de la relación que se establezca entre los vecinos, de manera que puedan unirse dos patios y funcionar como una pieza única, o por el contrario funcionar de manera independiente preservando la intimidad entre las distintas viviendas.



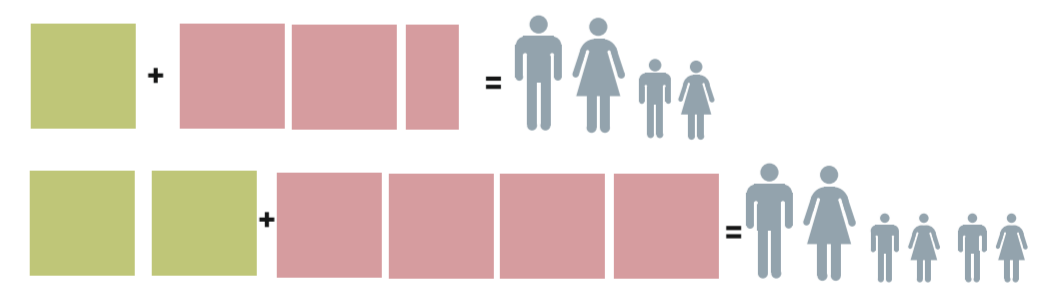
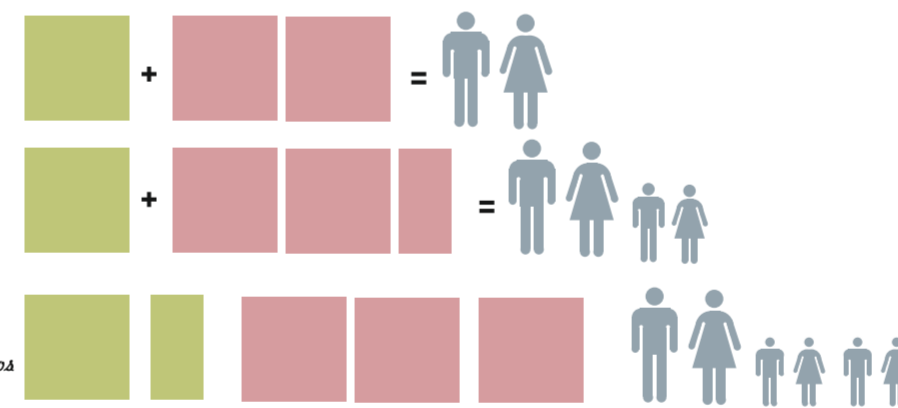
VIVIENDA BASE



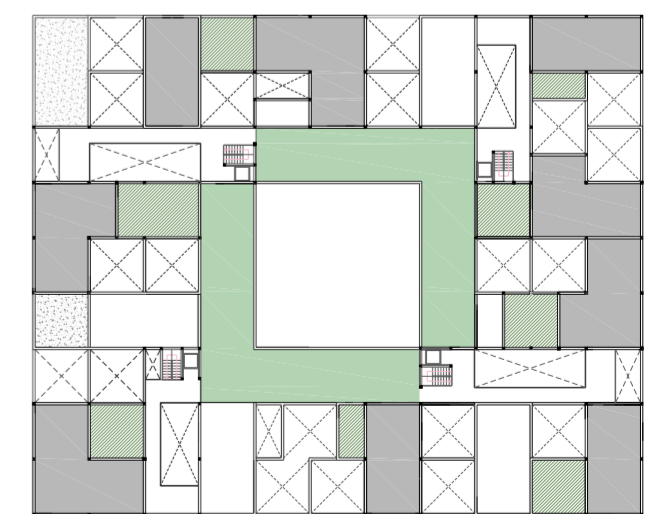
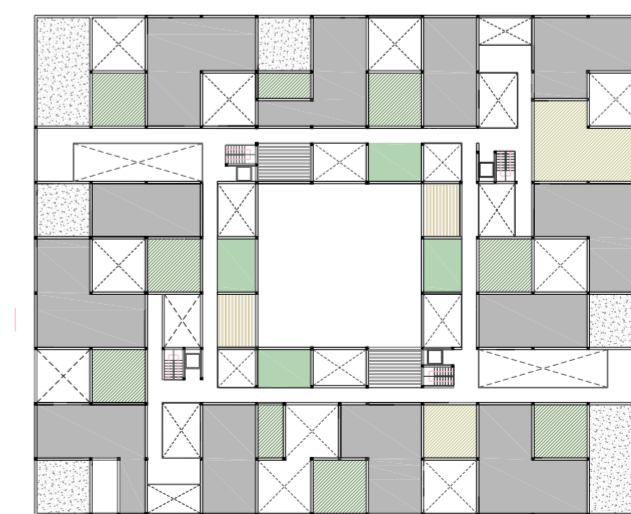
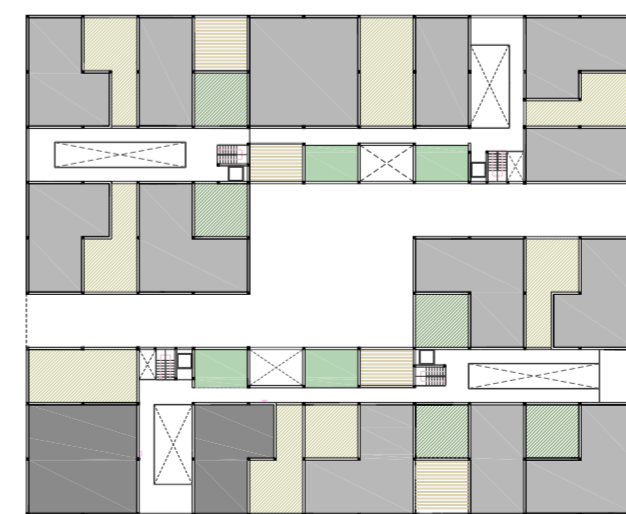
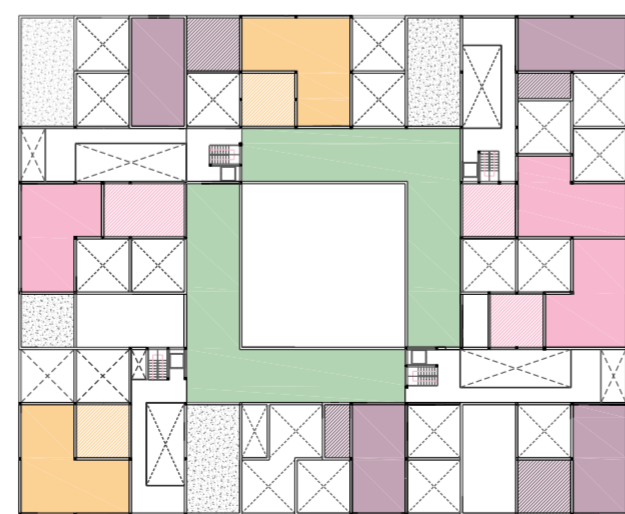
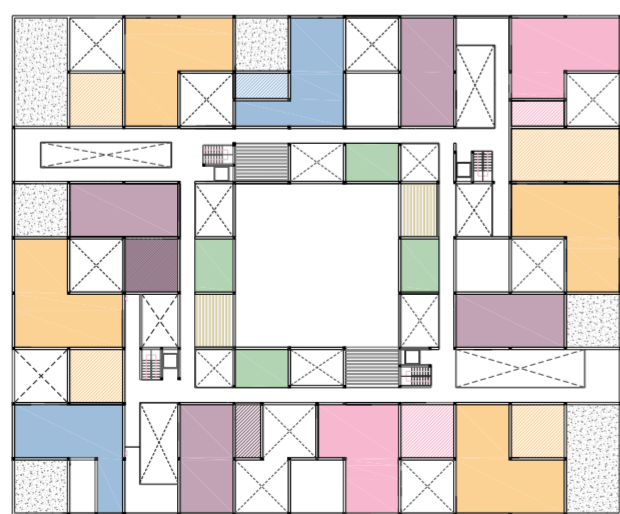
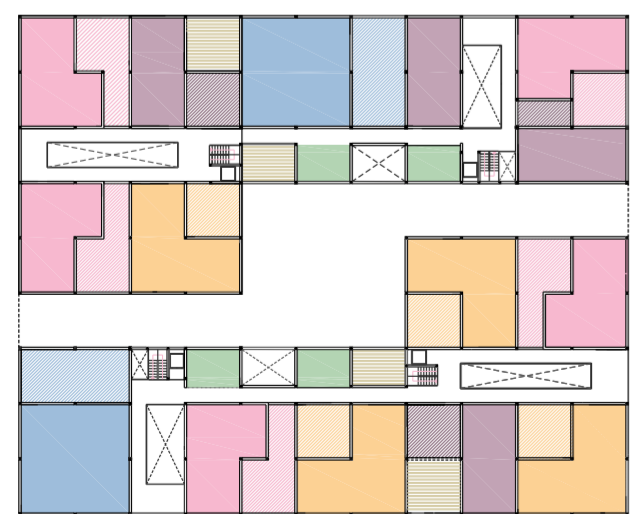
PÚBLICO

PRIVADO

Se dispondrán tantos módulos según tipología

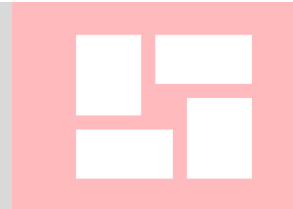


DISPOSICIÓN DE PATIOS / INDIVIDUALES - COMPARTIDOS



Tipo A, Patio A, Tipo B, Tipo C, Tipo D, Patio C, Tipo D, Patio D, Espacio comunitario

viviendas, Patios compartidos, Patios privados, Espacios de reunión vecinal



TIPOLOGÍAS

Escala 1/150

ADN VIVIENDA MARROQUÍ



Tipología A

USUARIOS: 1 / 2 personas
 RÉGIMEN: propiedad o alquiler
 SUPERFICIE ÚTIL: 63,61m²
 SUPERFICIE PATIO: 18m²
 ESTANCIAS:

- Dormitorio: 12,63m²
- Baño: 3,48m²
- Salón-comedor: 31,56m²
- Hall - entrada: 2,27 m²
- Cocina - Solana: 15,16m²

Tipología B

USUARIOS: 3 / 4 personas
 RÉGIMEN: propiedad o alquiler
 SUPERFICIE ÚTIL: 79,63 m²
 SUPERFICIE PATIO: 36 m²
 ESTANCIAS:

- Dormitorio principal: 12,63m²
- Dormitorio 2: 10,00m²
- Baño 1: 3,48m²
- Baño 2: 3,48m²
- Salón-comedor: 31,56m²
- Hall - entrada: 2,27 m²
- Cocina - Solana: 15,16m²

Tipología C

USUARIOS: 3 / 4 personas
 RÉGIMEN: propiedad
 SUPERFICIE ÚTIL: 92,96 m²
 SUPERFICIE PATIO: 36 m²
 ESTANCIAS:

- Dormitorio principal: 12,63m²
- Dormitorio 2: 9,37m²
- Dormitorio 3:
- Baño 1: 3,48m²
- Baño 2: 3,48m²
- Salón-comedor: 31,56m²
- Hall - entrada: 2,27 m²
- Cocina - Solana: 15,16m²

Tipología D

USUARIOS: 1 / 2 personas
 RÉGIMEN: propiedad o alquiler
 SUPERFICIE ÚTIL: 138m² (P.B.) + 81m² (P.1ª)
 SUPERFICIE PATIO: 36 m² x 2 módulos
 ESTANCIAS:

PLANTA BAJA

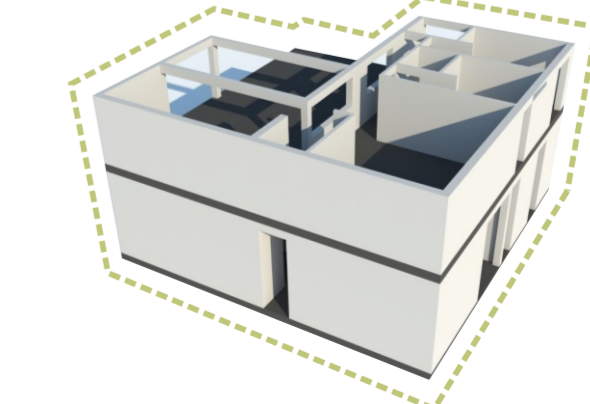
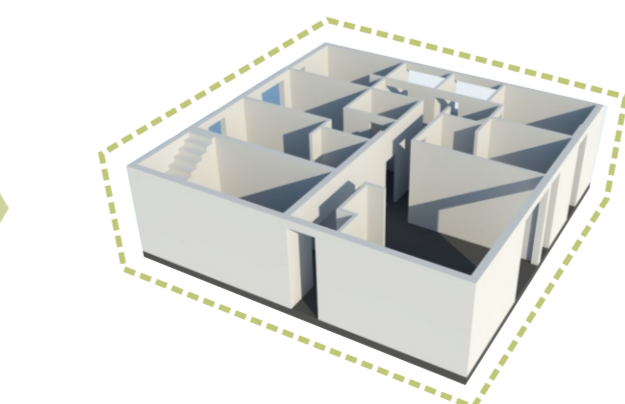
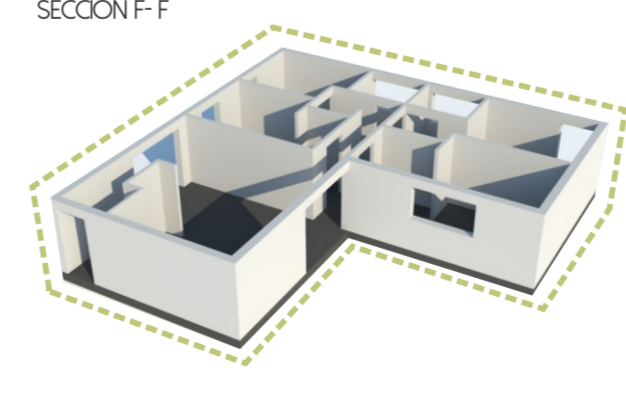
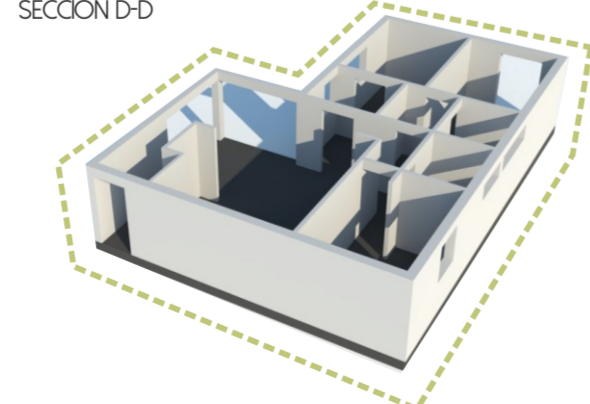
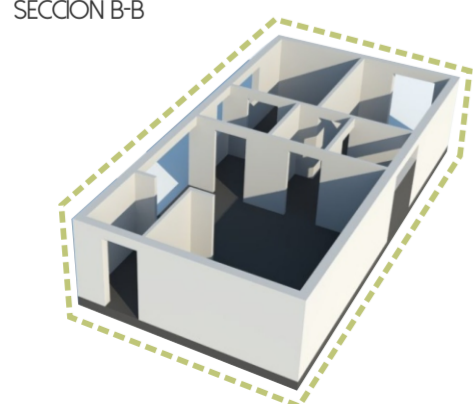
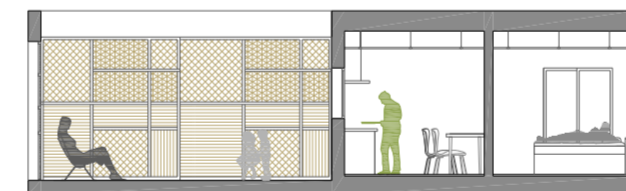
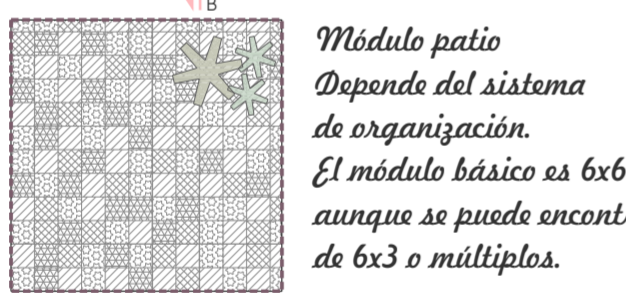
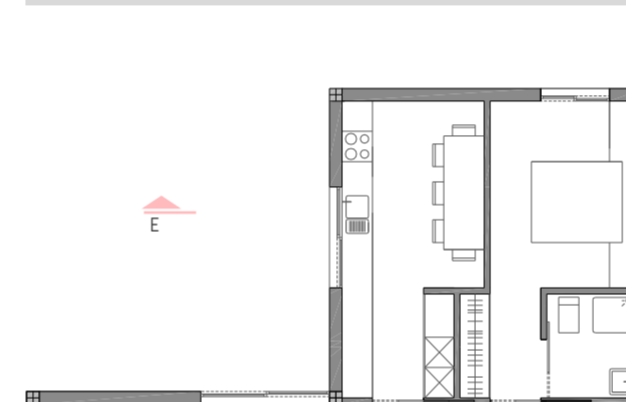
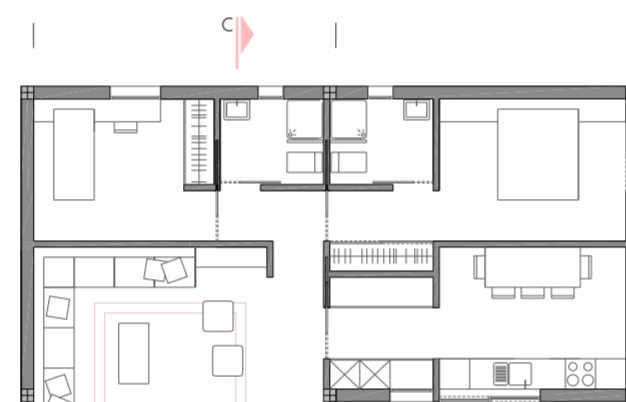
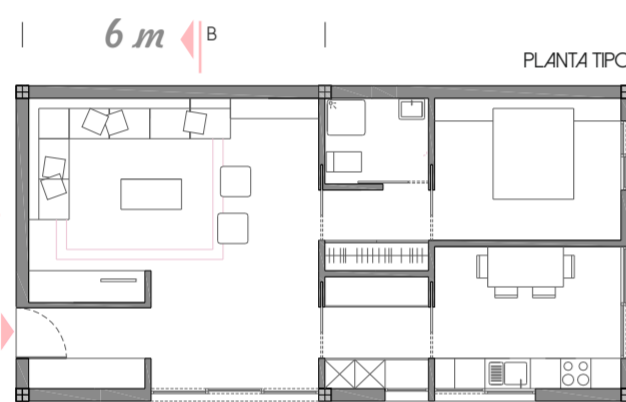
- Dormitorio principal: 12,63m²
- Dormitorio 2: 3,48m²
- Dormitorio 3: 31,56m²
- Dormitorio 4: 2,27 m²
- Baño 1: 3,48 m²
- Baño 2: 3,48 m²
- Salón-comedor: 29,03m²
- Cocina - Solana: 15,16m²

PLANTA ALTA

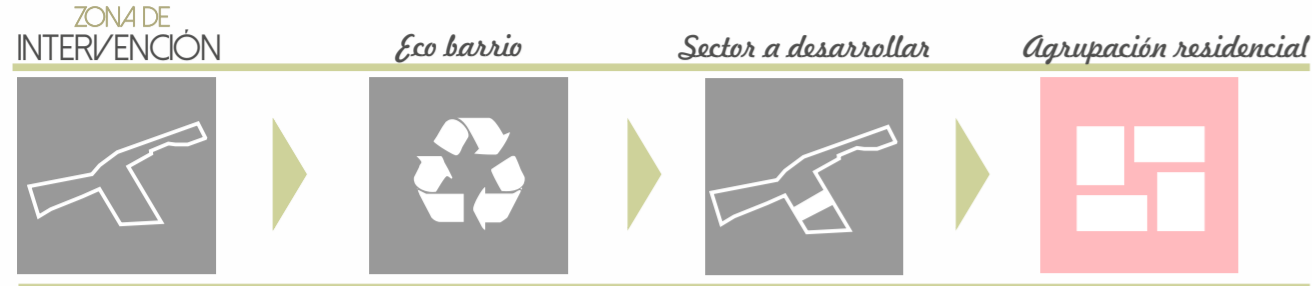
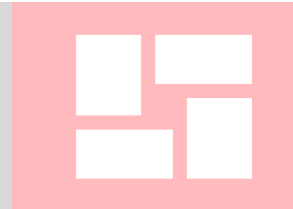
- Dormitorio principal: 12,63m²
- Dormitorio 2: 9,30 m²
- Baño 1: 3,48 m²
- Baño 2: 3,48 m²
- Salón 2: 14,25 m²
- Terraza: 15,81m²
- Hall - entrada: 4,26m²

DISTRIBUCIÓN TIPOLOGICA AGRUPACIÓN RESIDENCIAL

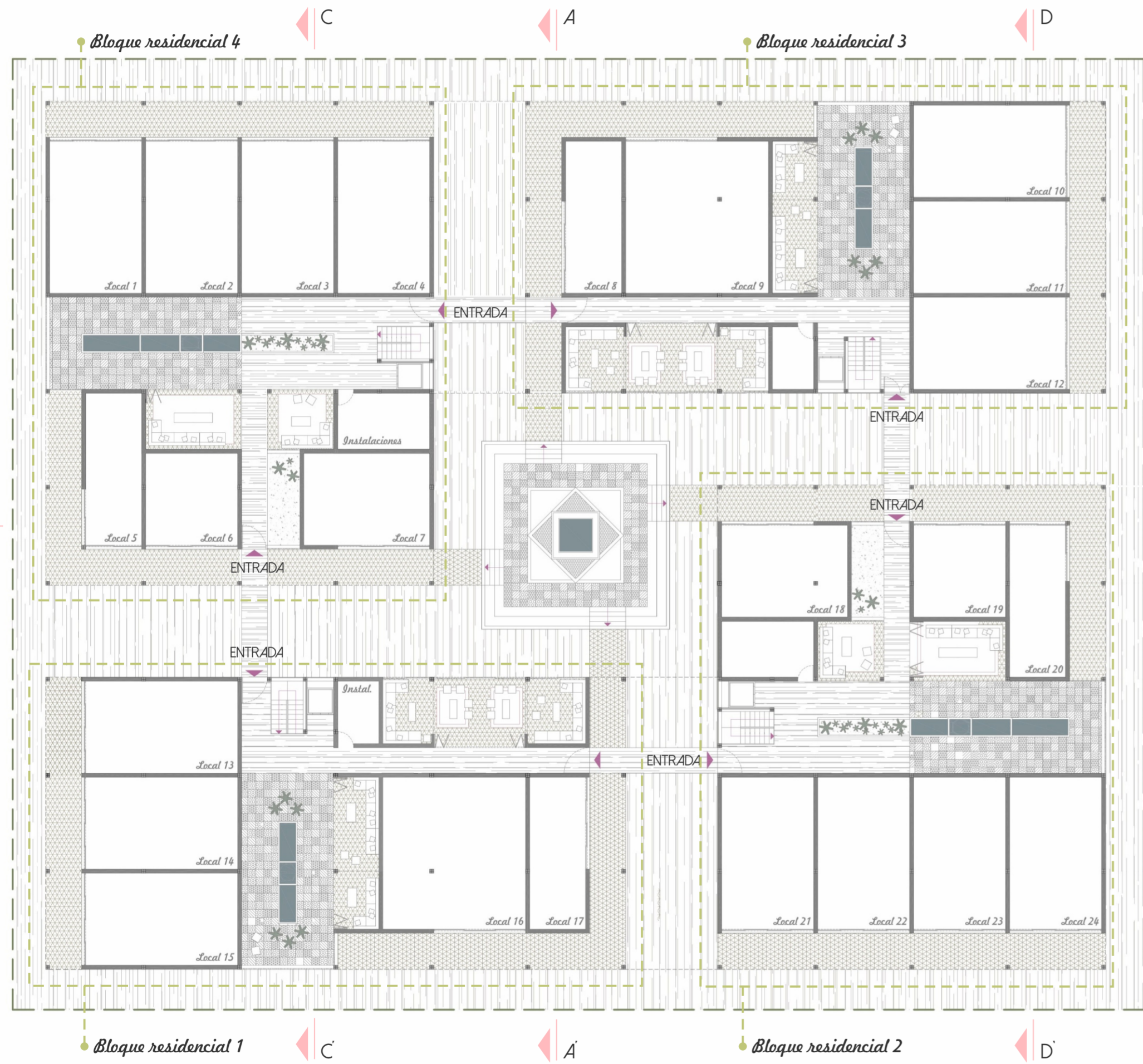
45 VIVIENDAS



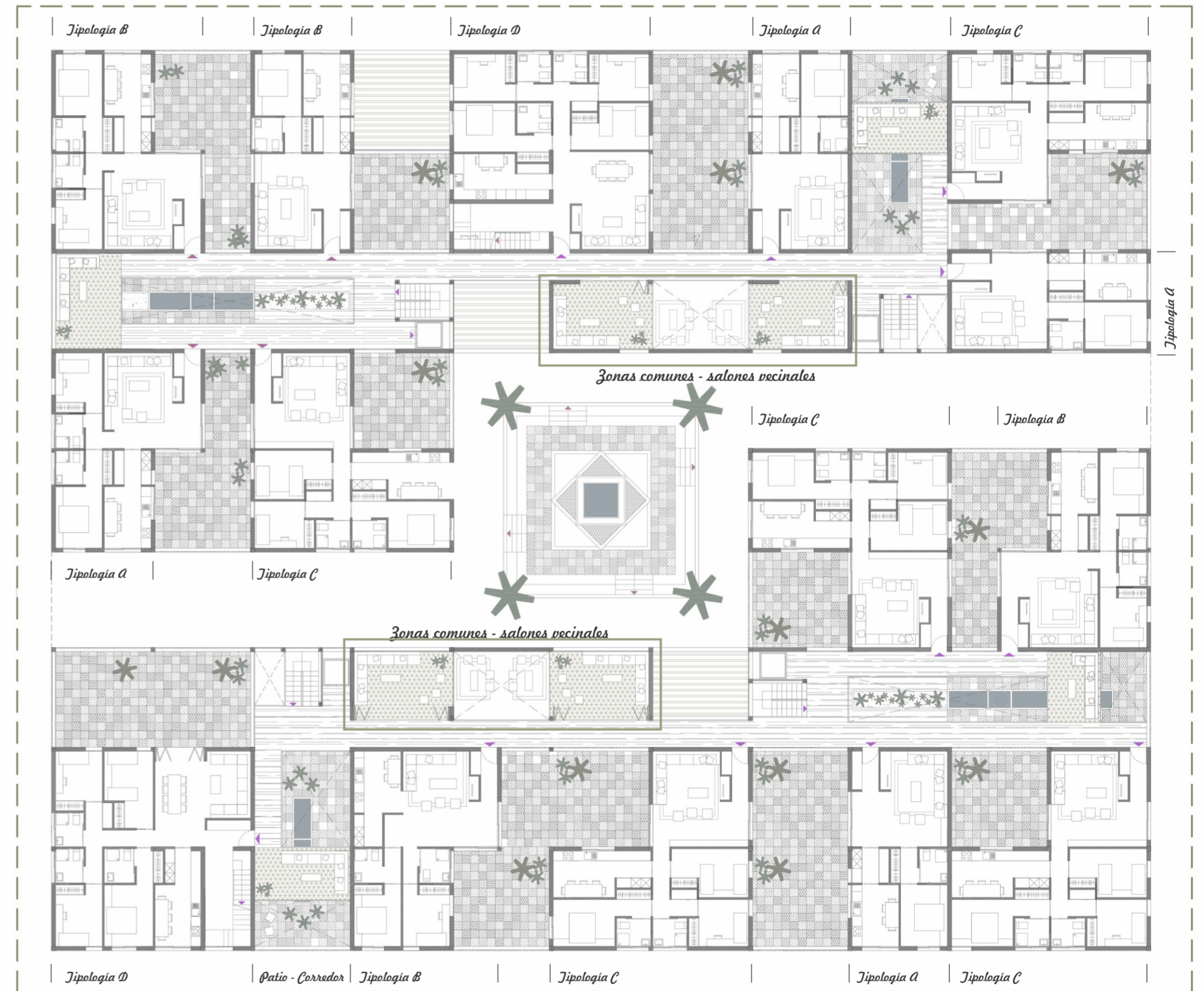
PERSPECTIVAS EN 3D DE CADA TIPOLOGÍA



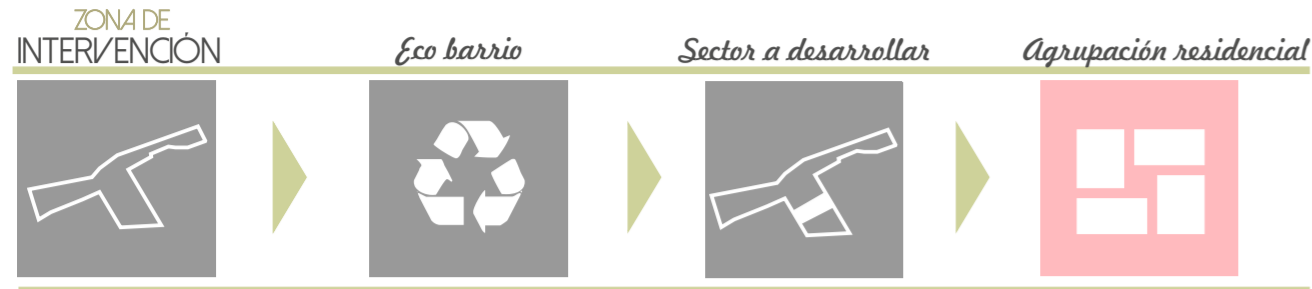
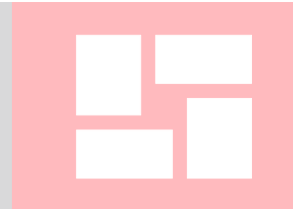
PLANTA BAJA



PLANTA PRIMERA (+ 3,23M)



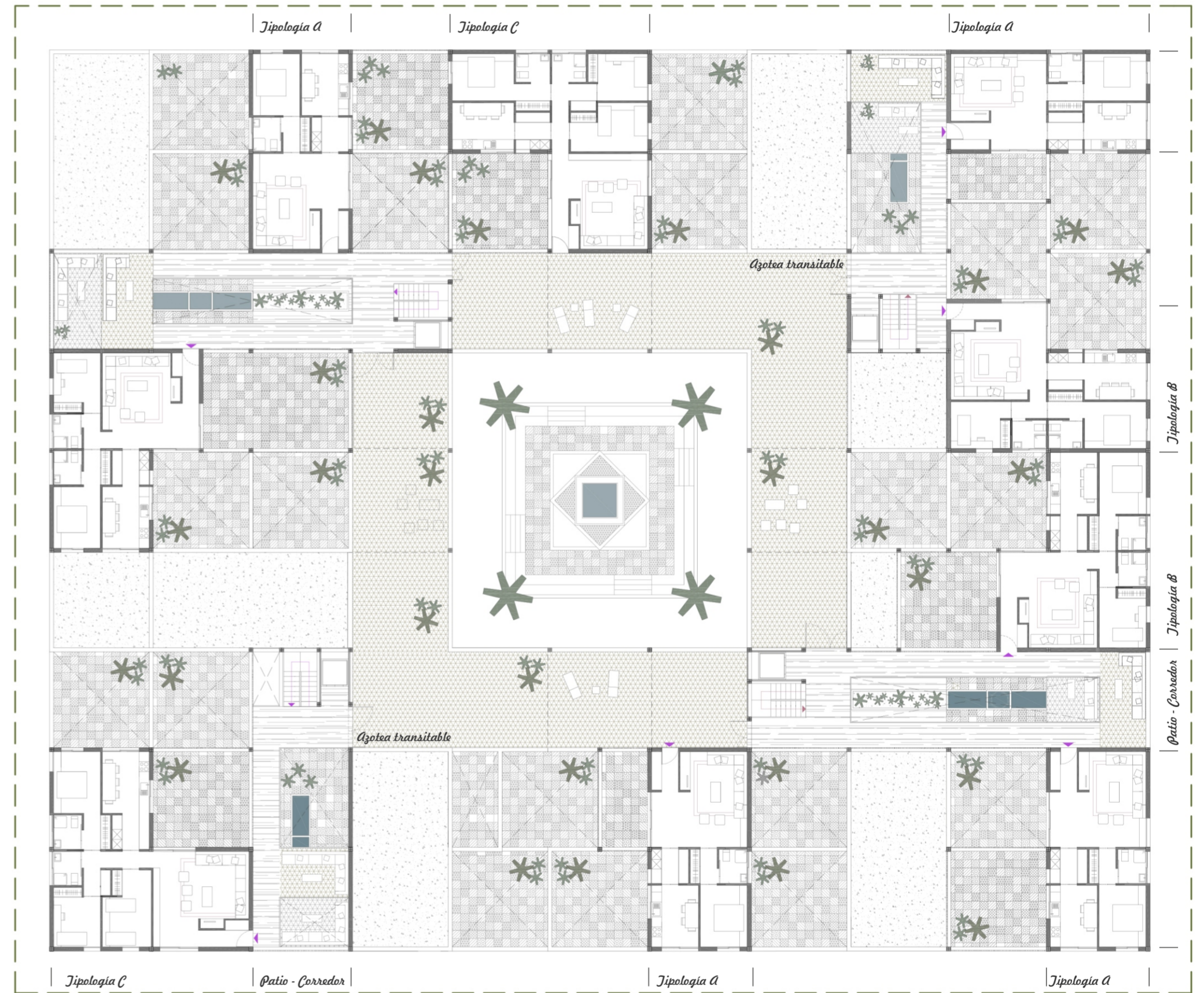
Escala 1/300



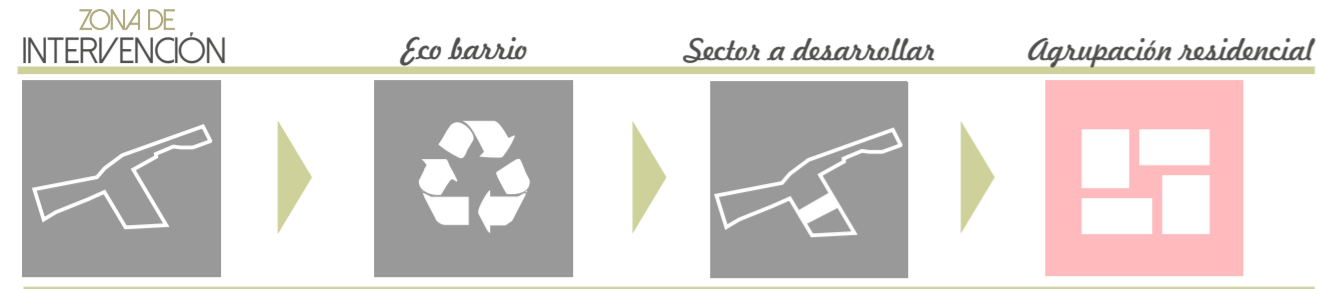
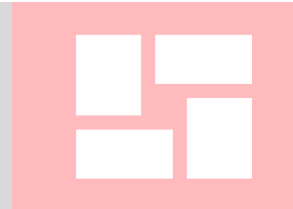
PLANTA SEGUNDA



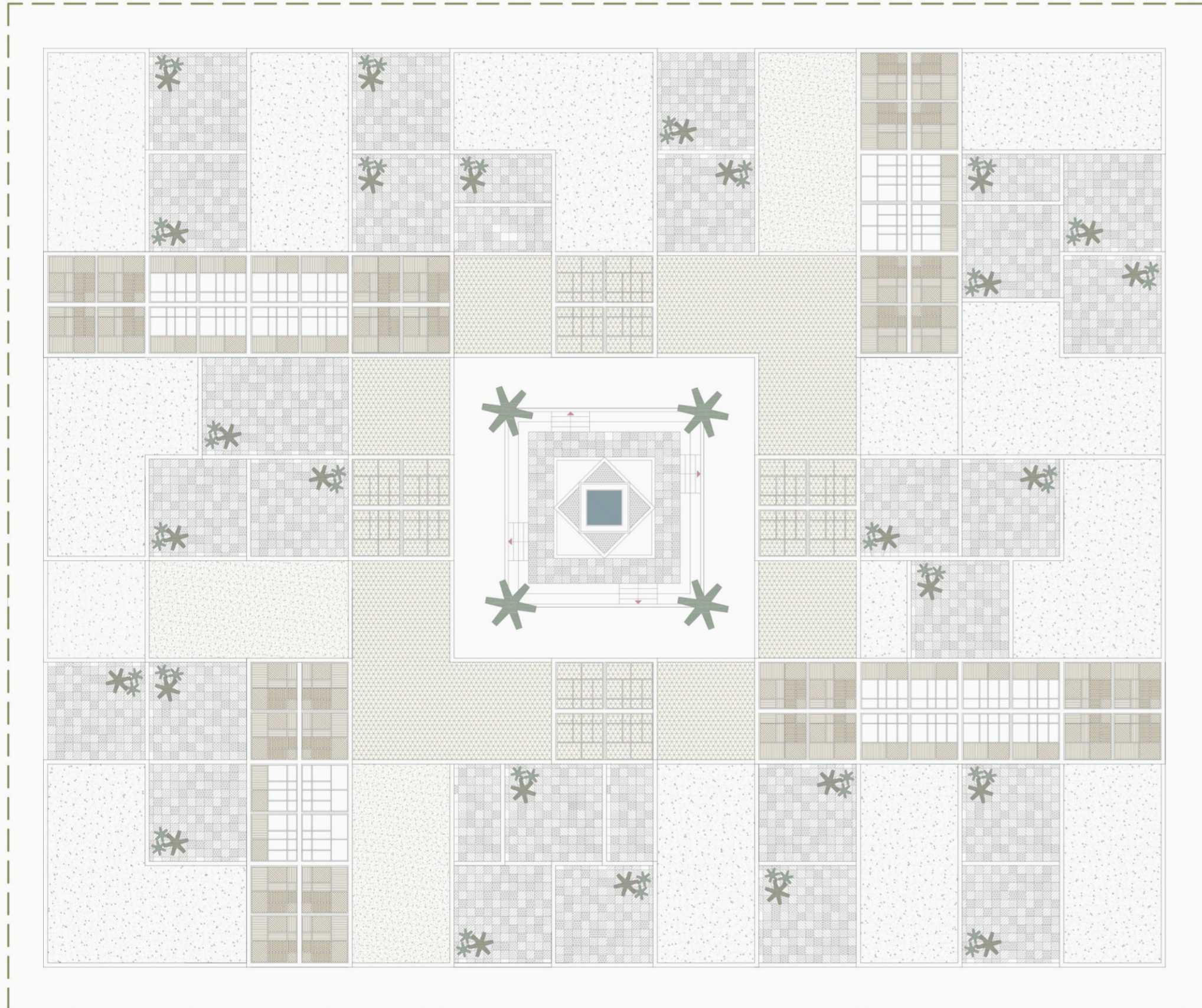
PLANTA TERCERA



Escala 1/300



PLANTA CUBIERTA

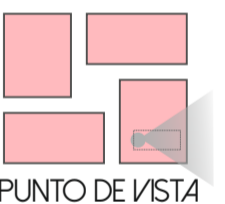


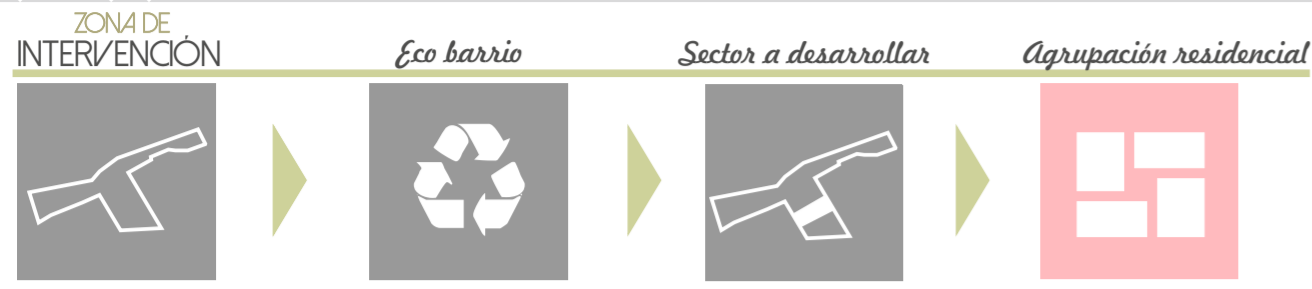
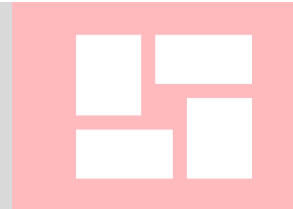
Escala 1/300

PERSPECTIVA PATIO INTERIOR INTERBLOQUE



PERSPECTIVA PATIO INTERIOR BLOQUE - CORREDOR

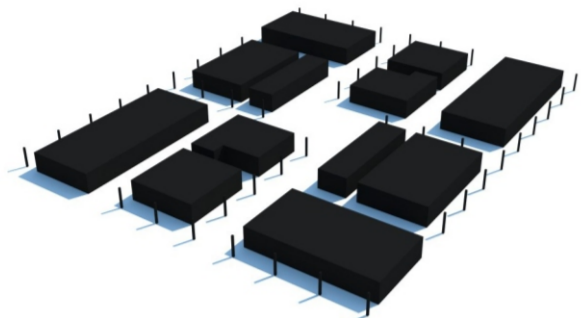




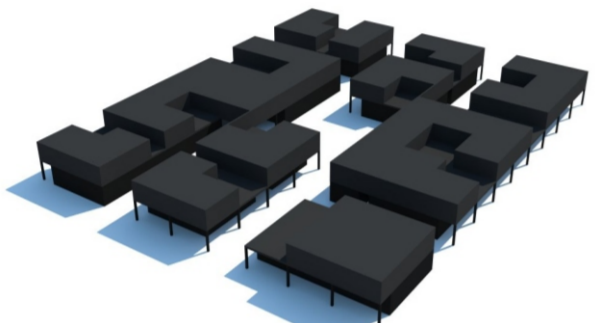
VOLUMETRÍA

PERSPECTIVA EXTERIOR CONJUNTO

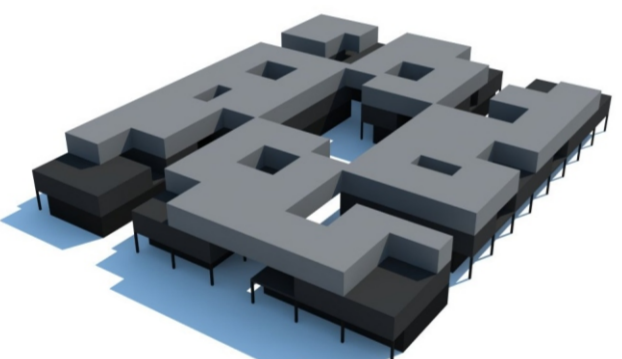
Planta baja (Comercios y salones comunitarios)



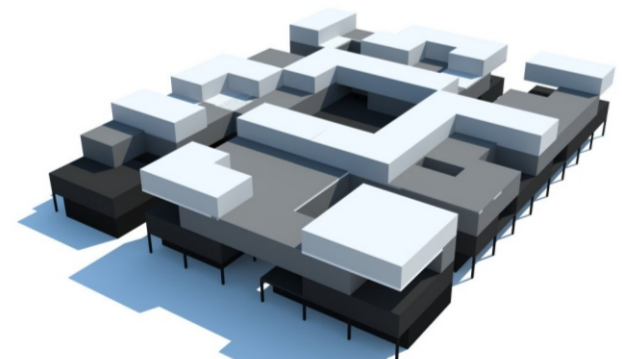
Planta primera (Residencial 1)



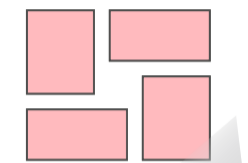
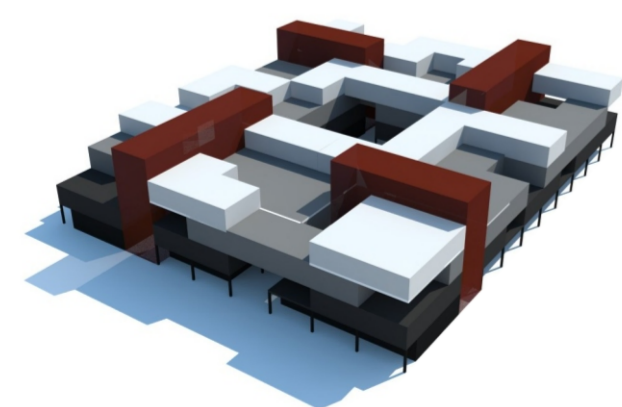
Planta segunda (Residencial 2)



Planta tercera (Residencial 3)



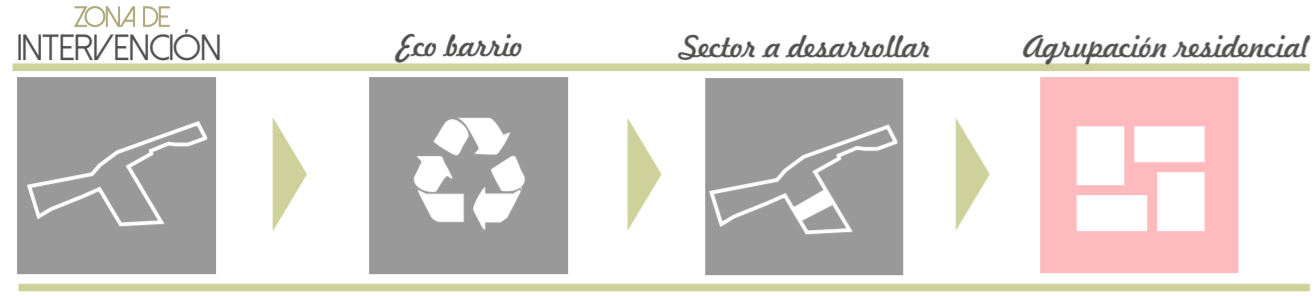
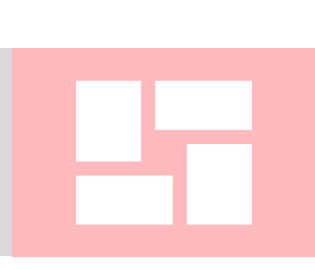
Planta cubierta (cubiertas transitables)



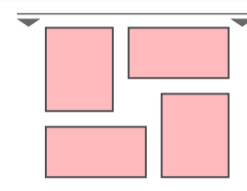
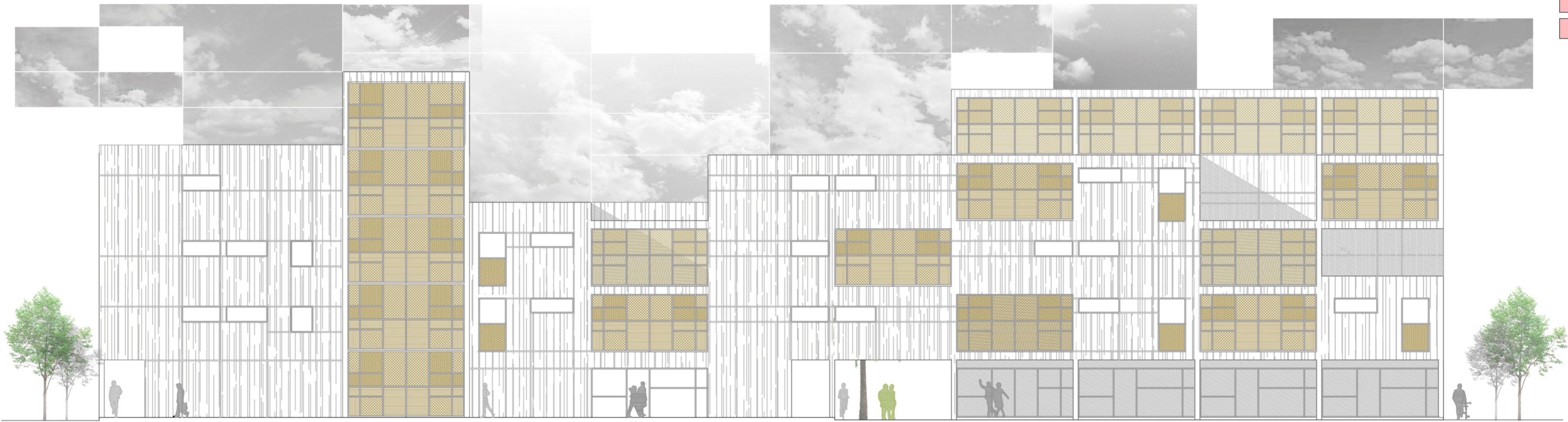
PUNTO DE VISTA



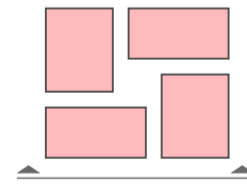
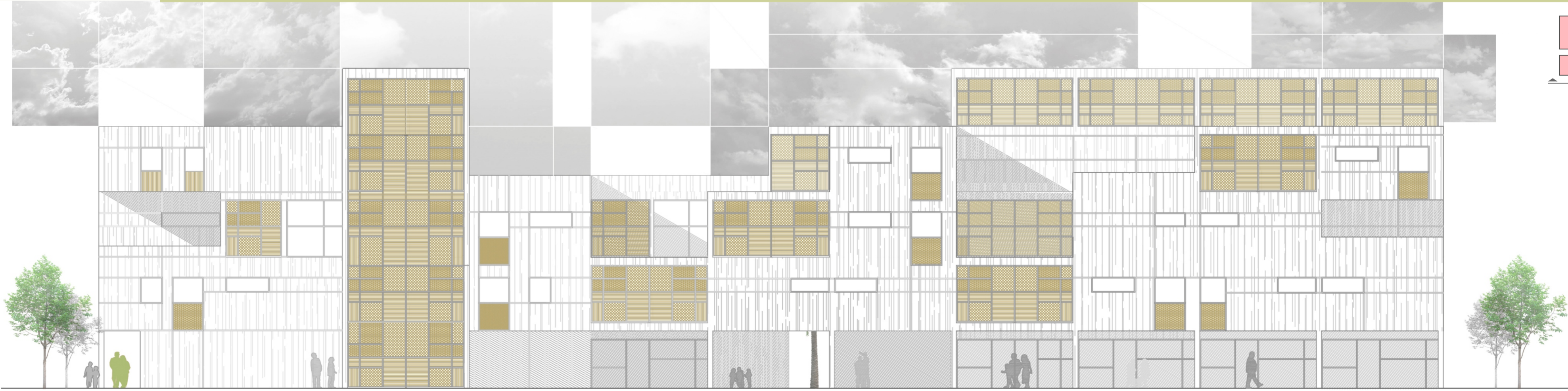
PERSPECTIVA SURESTE



ALZADO NORTE

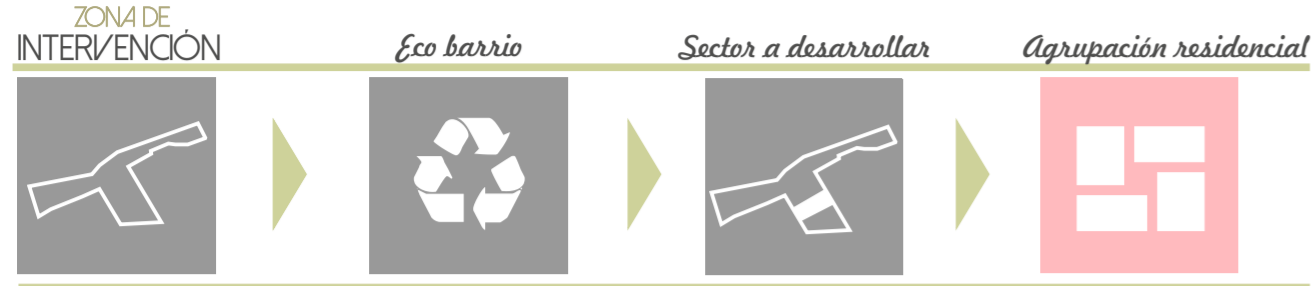
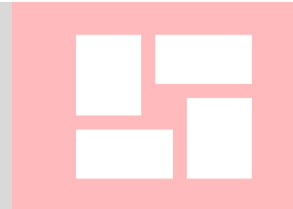


ALZADO SUR

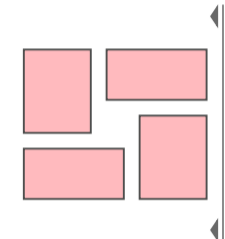


Escala 1/150

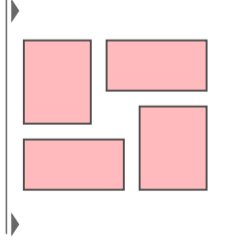




PLANTA ESTE

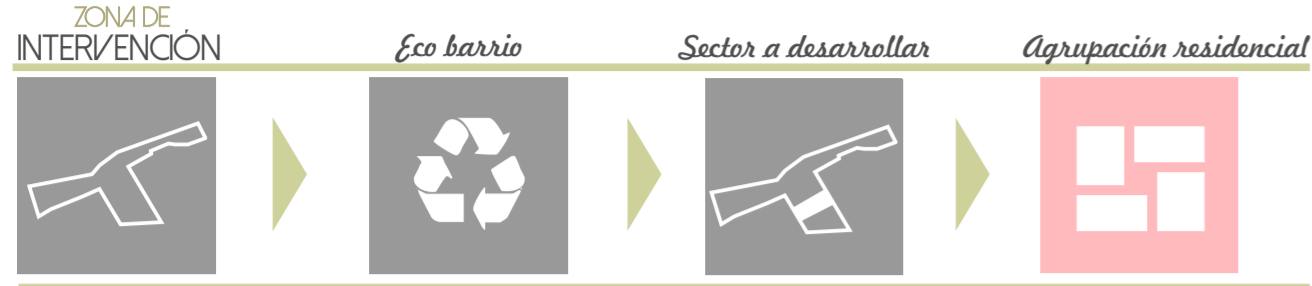
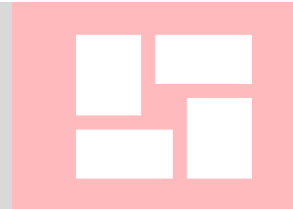


ALZADO OESTE

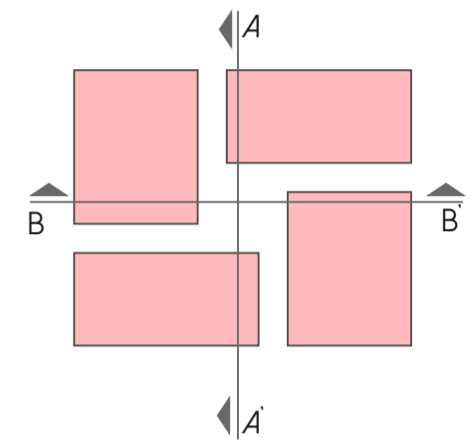


Escala 1/150





SECCIÓN A-A'

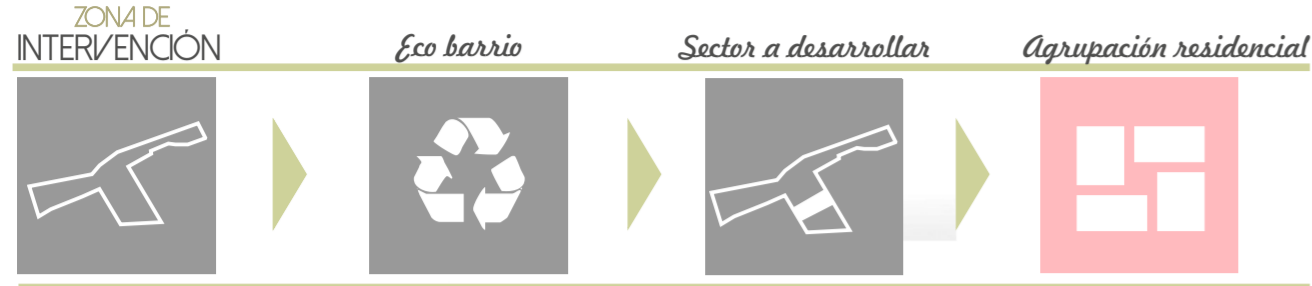
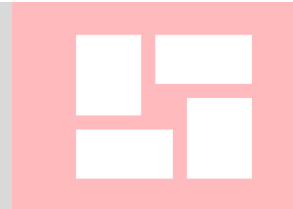


SECCIÓN B-B'

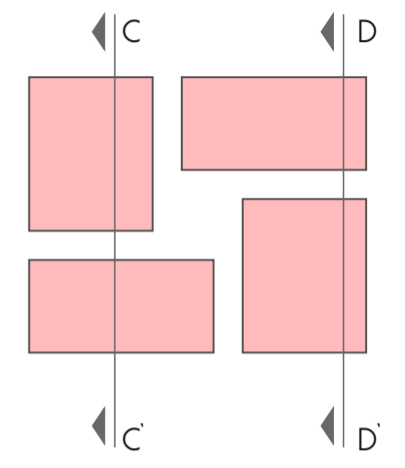


Escala 1/150





SECCIÓN C - C' Escala 1/150

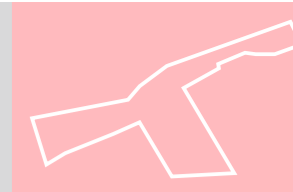


SECCIÓN D - D'



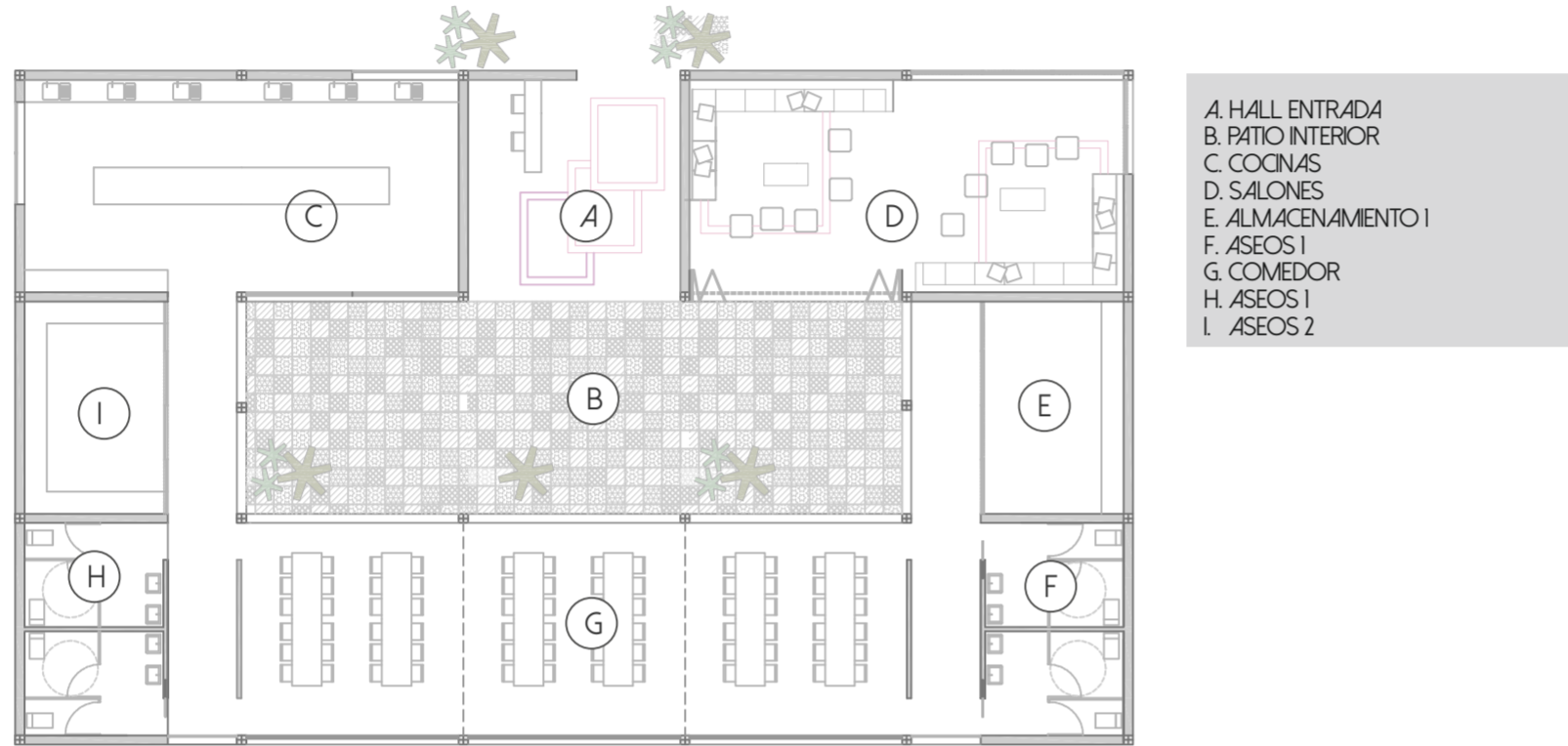
Escala 1/150



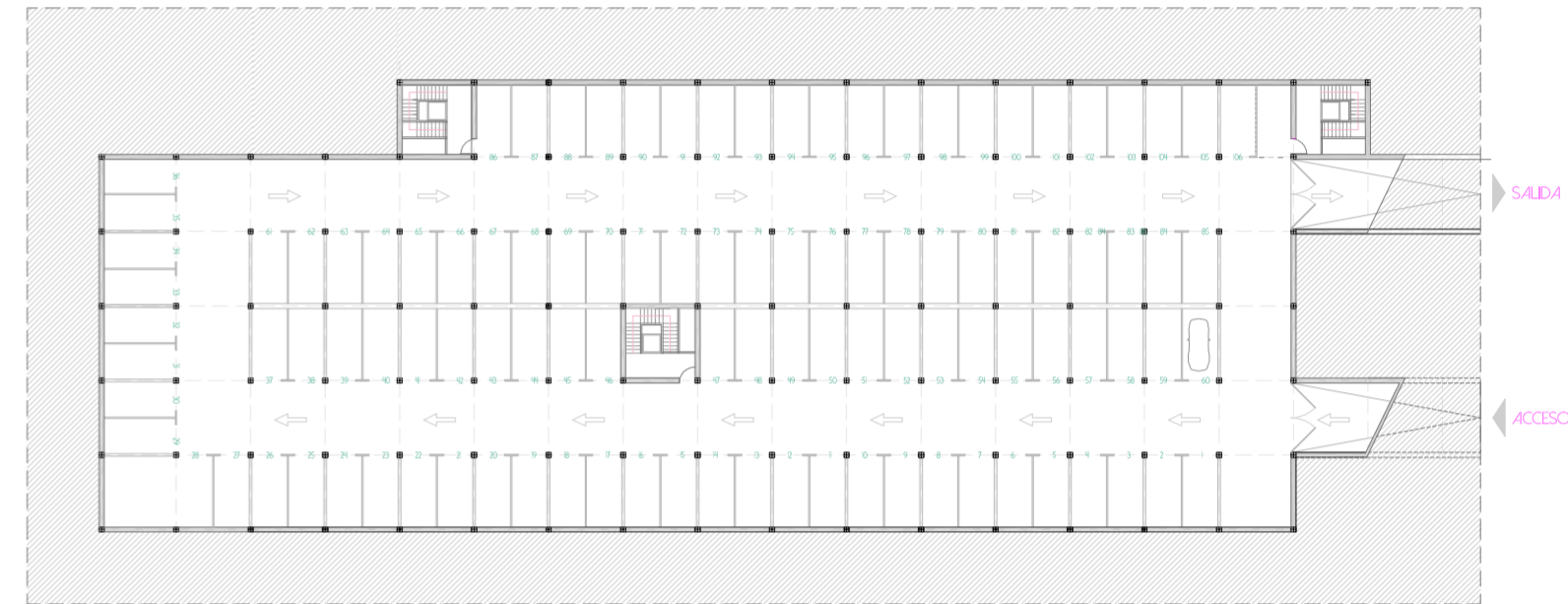


EQUIPAMIENTOS

INSTALACIÓN POLIFUNCIONAL - FIESTA DEL CORDERO



PARKING ZONA RESIDENCIAL (SEMI PRIVADO)



PLANTA -I PARKING

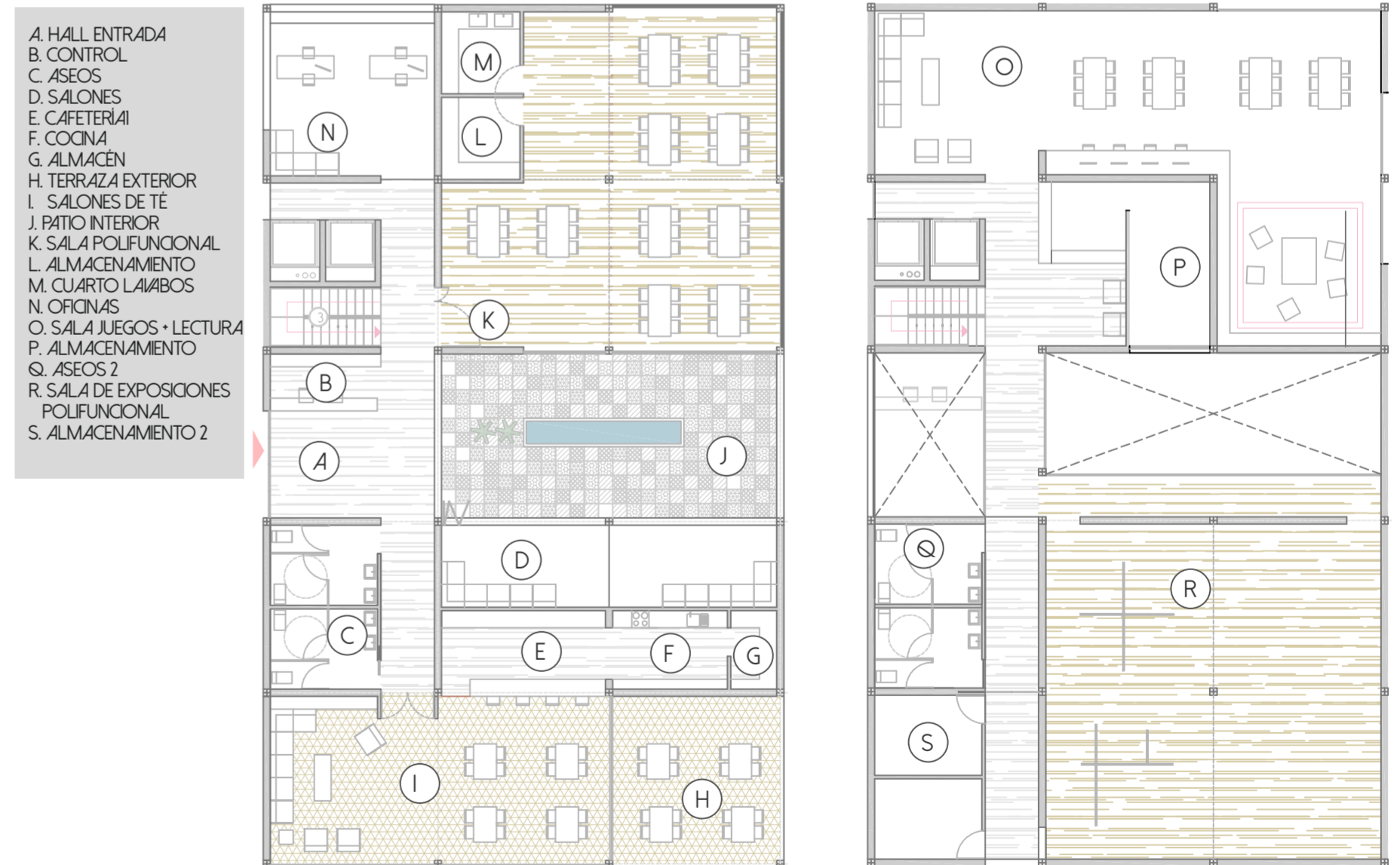
Escala 1:600

6. BIBLIOTECA - PLANTA TIPO



- A. HALL ENTRADA
B. SALA DE LECTURA
C. PATIO INTERIOR
D. SALON - REUNION
E. SALAS DE ESTUDIO
F. ASEOS
- G. CAFETERIA
H. AULAS POLIFUNCIONALES
I. ARCHIVO - ALMACEN
J. ASEOS

4. CENTRO DE BARRIO + TALLERES



PLANTA BAJA

PLANTA PRIMERA

Escala 1:200

- 1. EQUIPAMIENTOS CIUDAD - OFICINAS + COMERCIOS.
- Edificios de oficinas que continúan la franja servicios.
- 2. RESIDENCIAL + COMERCIOS
- 3. EQUIPAMIENTO DE BARRIO - PLAZA COMERCIAL
- Pequeña plaza cota -3.00m donde puedan realizarse mercadillos. Está dotada de 10 locales comerciales.
- 4. CENTRO DE BARRIO Y TALLERES
- Centro para reuniones vecinales que cuenta con talleres, salas polivalentes y salones de té, entre otros.
- 5. EQUIPAMIENTO - INSTALACION POLIFUNCIONAL FIESTA DEL CORDERO
- 6. BIBLIOTECA
- 7. SALIDAS PARKING