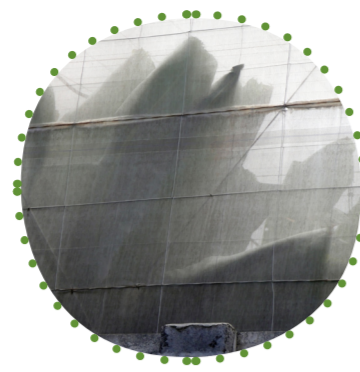


Javier Negrín Suárez

· José Antonio Sosa Díaz Saavedra · Juan Rafael Pérez Cabrera · Manuel Montesdeoca Calderín ·

Junio 2014 · PAISAJES MIXTOS
AGRICULTURA+TURISMO

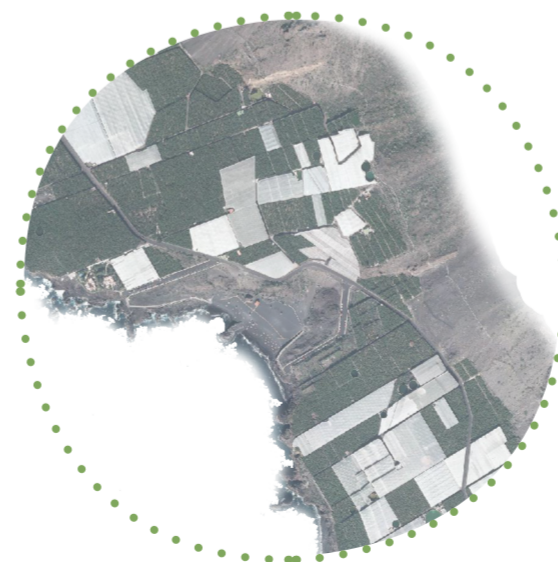


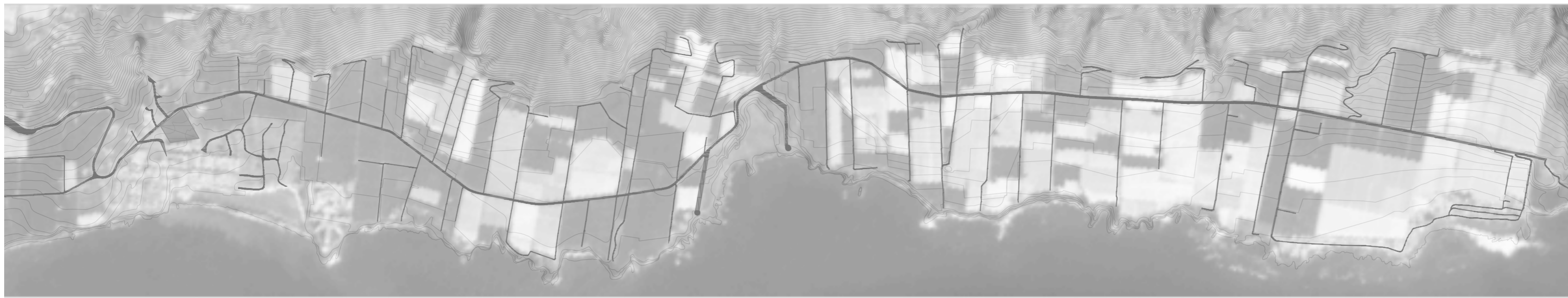


-Nos situamos en isla de La Palma, costa oeste, municipio de Los Llanos de Aridane. El calificativo de Isla Bonita se justifica nada más arribar a la isla. Bosque verde y denso de laurisilva en su interior, mar verde de plataneras en sus costas. En este último lugar es donde nos encontramos. Una franja verde encorsetada entre océano y montaña. Una imagen muy distante de la típica de las zonas turísticas y hoteleras de las islas. Imagen rural, natural e idílica que confiere un valor fundamental y una oportunidad de intervención muy interesante. Como zona turística aporta tranquilidad, desconexión, acercamiento a la naturaleza, acercamiento a los orígenes rurales de la isla, con un paisaje formado por elementos naturales mínimamente organizados.

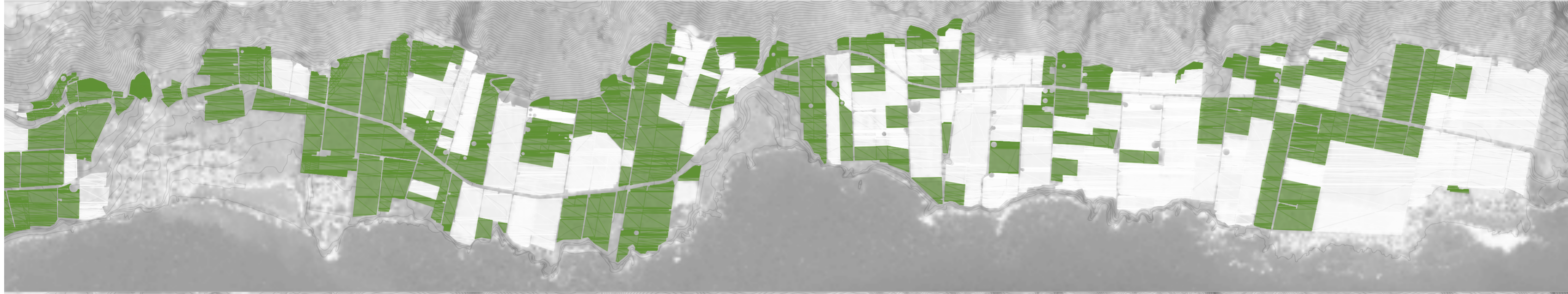
-Un mar verde de plataneras es el elemento principal del lugar, un cultivo que proporciona una potente imagen comercial al exterior. Adornado con unos mantos blancos translucidos que son los invernaderos, acotados y organizados por unos muros de piedra, más trabajada como los tabiquillos palomeros o menos como las mamposterías. Y rematados por unos elementos, generalmente circulares, que aportan sustento vital como son los estanques. Únicamente interrumpido por los caminos, algunos más rurales como los accesos a los cultivos y otros, como la vía principal, más urbano.

-La intervención en el lugar pasará por acercar ese entorno agrícola al huésped, ofreciéndole descanso y tranquilidad y modificando lo menos posible ese lugar.

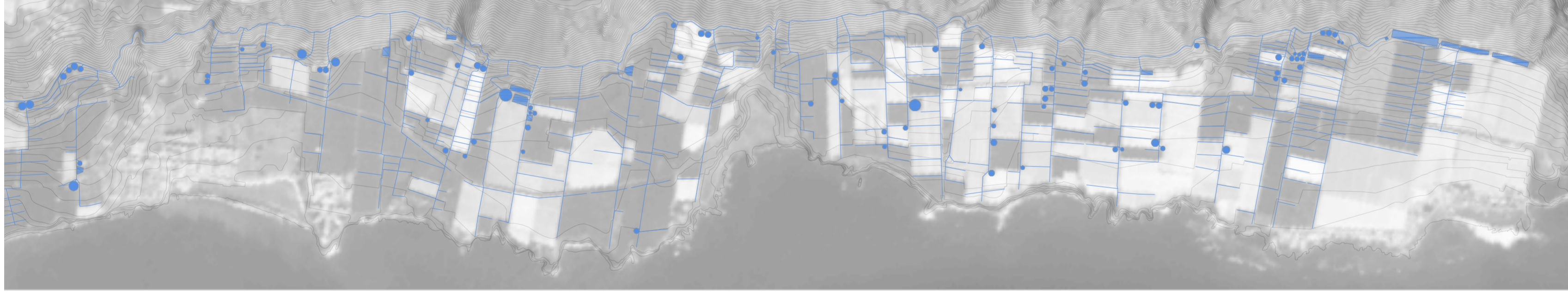




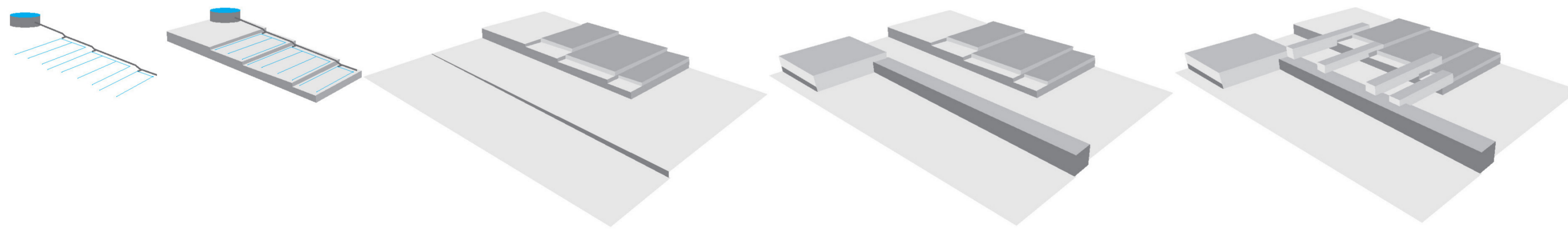
-Sistema viario. Una arteria principal que recorre toda la plataforma costera de lado a lado, con unas vías que van pinchando trnsversalmente los cultivos.



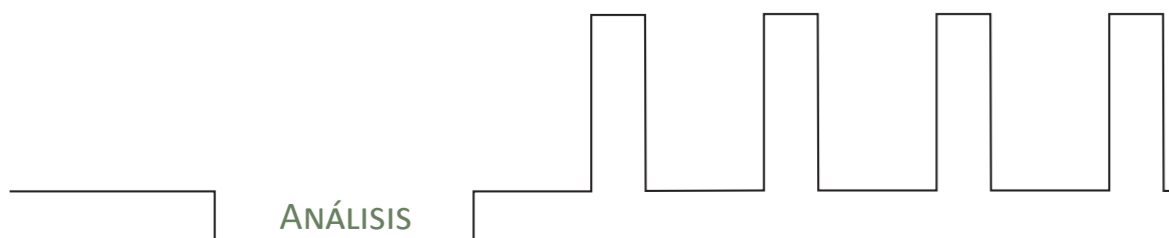
-Cultivos e invernaderos. Un mar verde y blanco que cubre toda la superficie, desde los pies de la montaña hasta asomarse al mar.

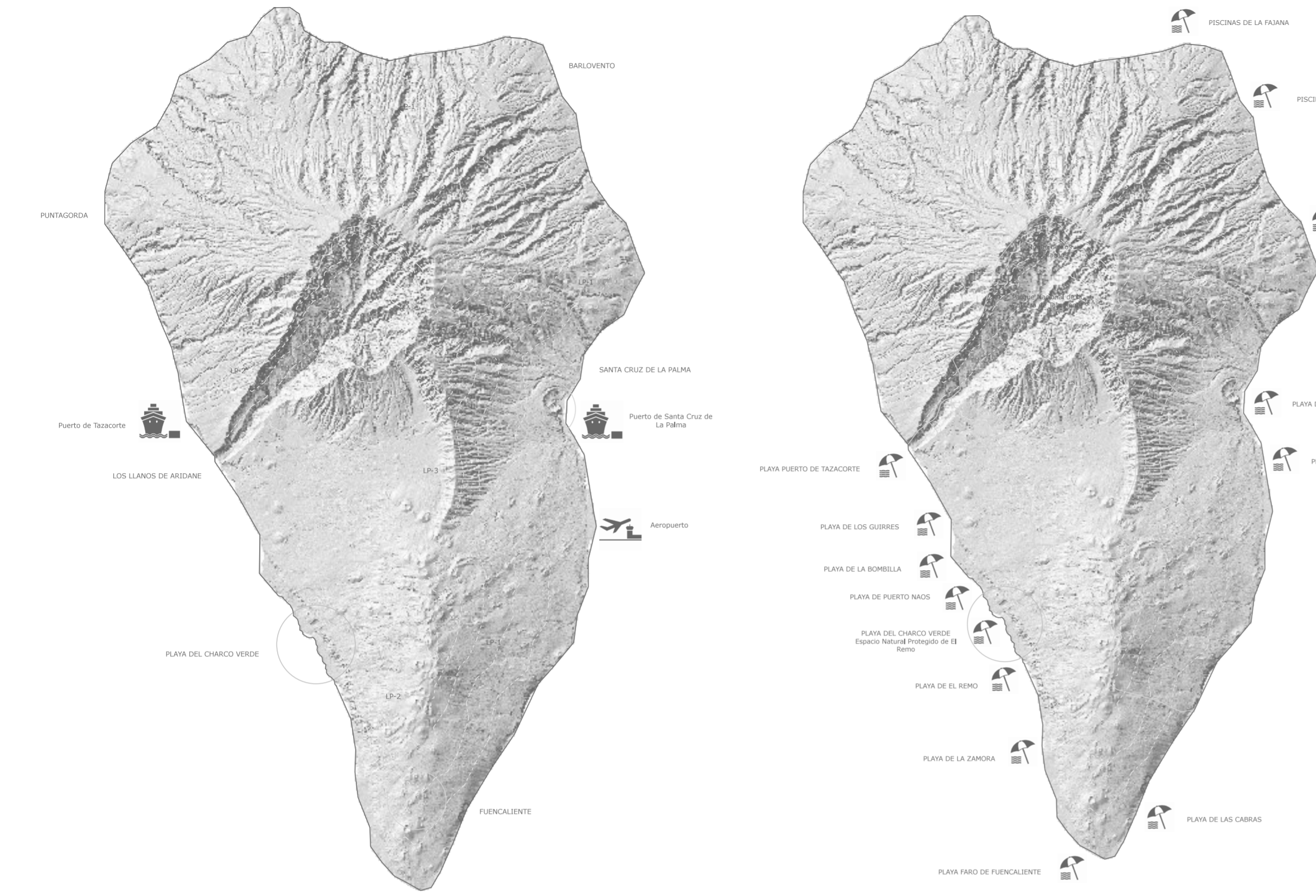


-Sistema de regadío. Una tubería principal en la montaña recorre de lado a lado la zona, a esta se conectan transversalmente unas derivaciones que conectan dicha tubería con los estanques y estos con los cultivos.



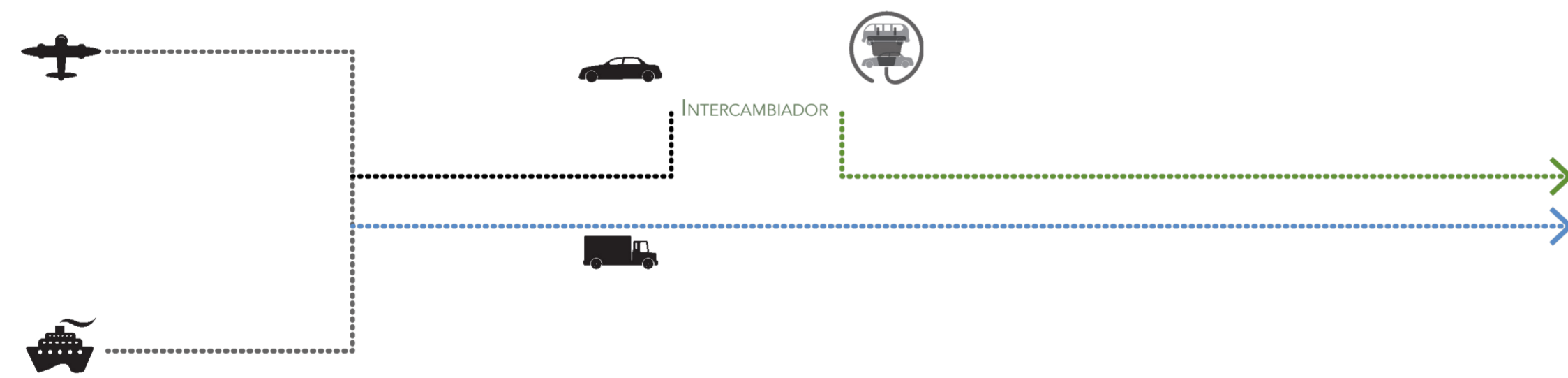
-La forma de actuar es asemejando el recorrido de las personas con el recorrido que efectúa el agua desde los estanques (entrada del hotel), bajando por una tubería principal (usos comunes del hotel) conectando con unas derivaciones transversales (habitaciones) los cultivos.





-El esquema de movilidad muestra la conexión desde la llegada a la isla, ya sea por mar o por aire, con el hotel. Los huéspedes llegan a Los Llanos en coche o guagua, parando en Puerto Naos, al inicio de la franja costera, en un intercambiador donde se estaciona el coche o se deja la guagua. En ese lugar, una línea de transporte público eléctrico recorre la zona, conectando con las distintas playas y los posibles hoteles que puedan surgir. de Este modo se libera la zona de tráfico y de los problemas que ocasiona tales como atascos, ruido, contaminación... dejando como unicos vehículos en tránsito aparte de este a los propios de suministros del hotel.

-El acceso planteado al hotel viene reflejado en el esquema de abajo, con una línea verde para el acceso de huéspedes y una línea azul para el de servicios del hotel, que entran a una cota inferior y directamente al zócano de servicio. En la parte inferior del hotel se plantea un acceso secundario, en color amarillo, que sirve para conectar el hotel con la playa.



HOTEL

