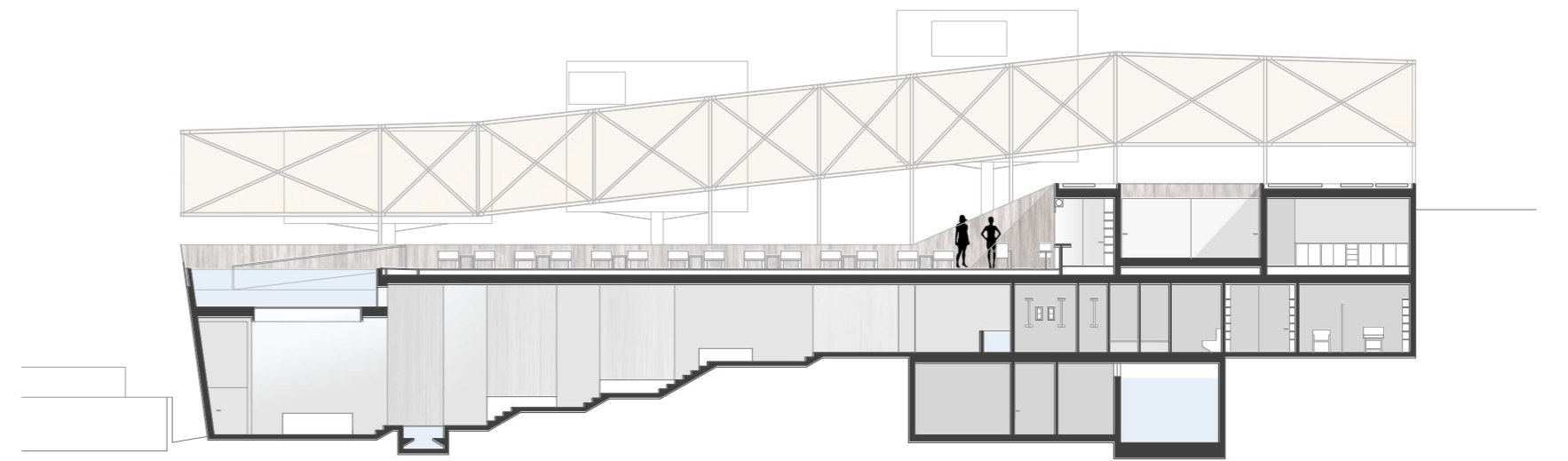
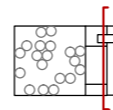
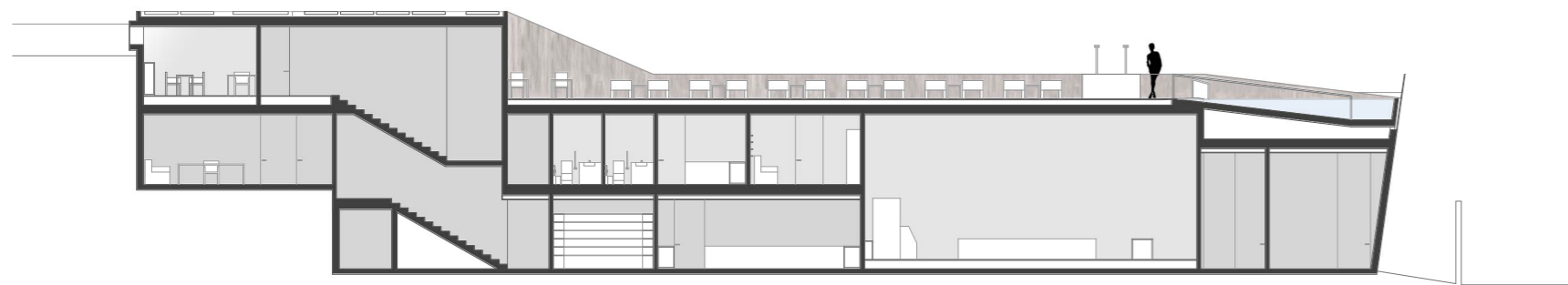
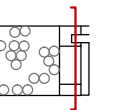


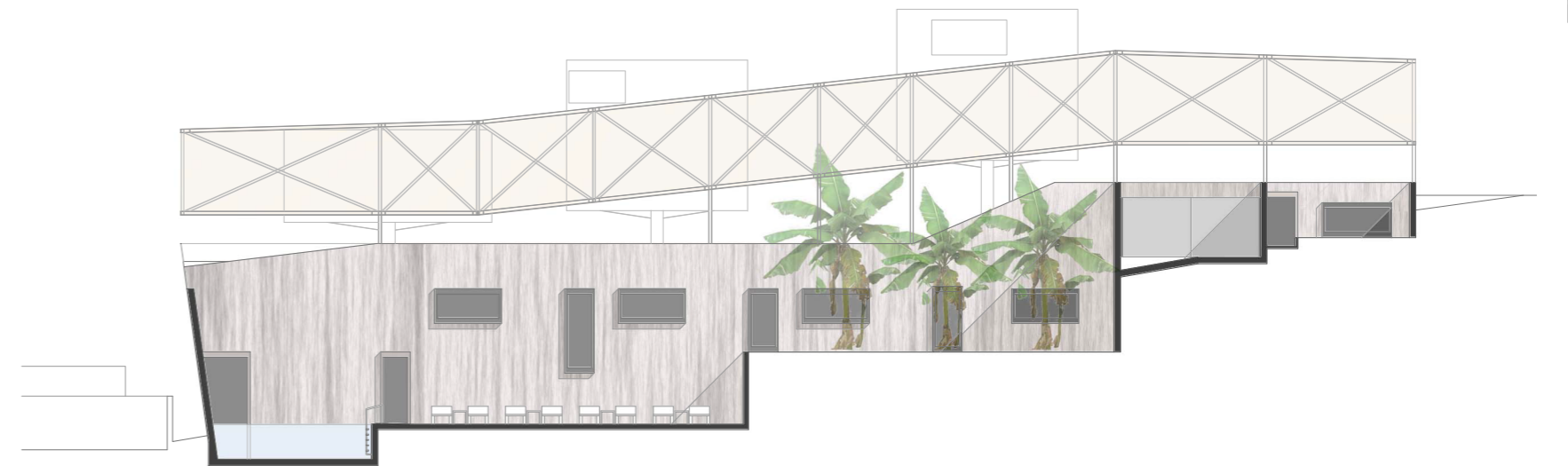
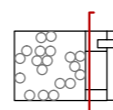
SECCIÓN A-A'



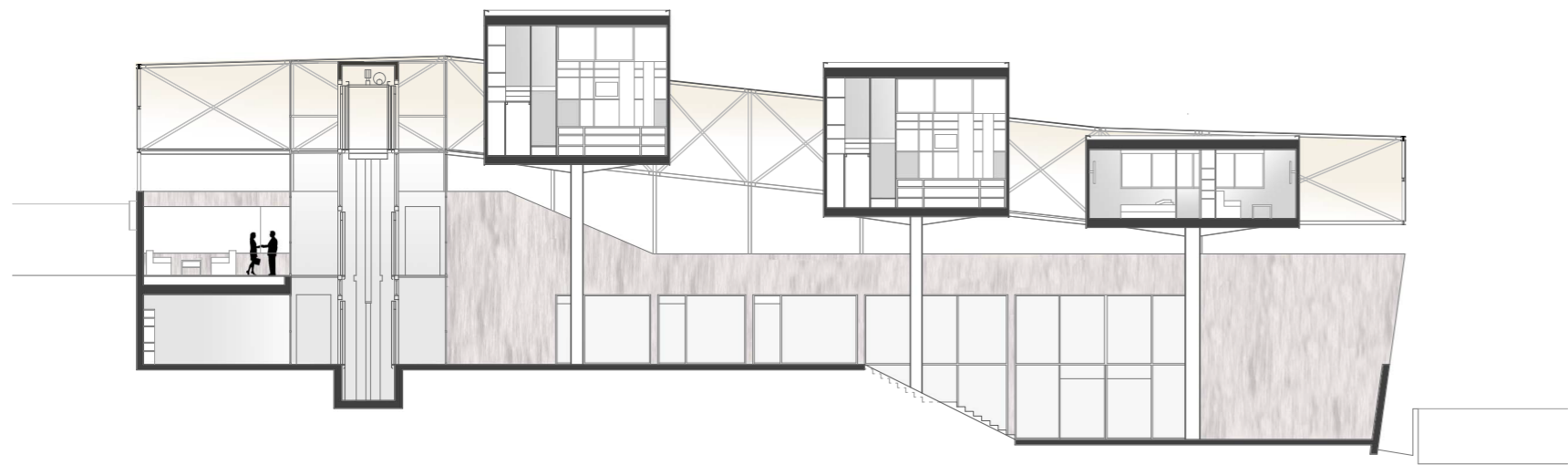
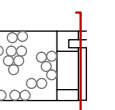
SECCIÓN B-B'



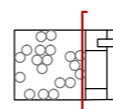
SECCIÓN C-C'



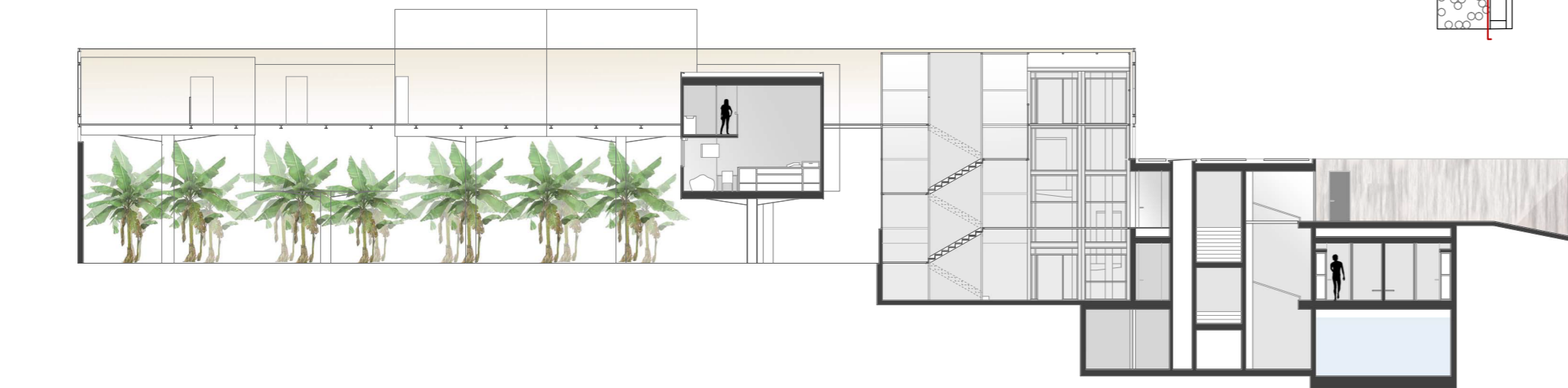
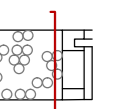
SECCIÓN D-D'



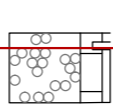
SECCIÓN E-E'



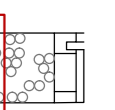
SECCIÓN F-F'



SECCIÓN G-G'



SECCIÓN H-H'



ESCUELA DE ARQUITECTURA DE LAS PALMAS

PAISAJES MIXTOS

HOTEL ENTRE PLATANERAS EN LA FRANJA COSTERA DE LOS LLANOS DE ARIDANE

TUTOR:  
JOSÉ ANTONIO SOSA DÍAZ-SAAVEDRA

COTUTORES:  
CONSTRUCCIÓN:  
MANUEL MONTESDEOCA CALDERÍN  
ESTRUCTURAS:  
JUAN RAFAEL PÉREZ CABRERA  
INSTALACIONES:  
JUAN FRANCISCO HERNÁNDEZ DÉNIZ

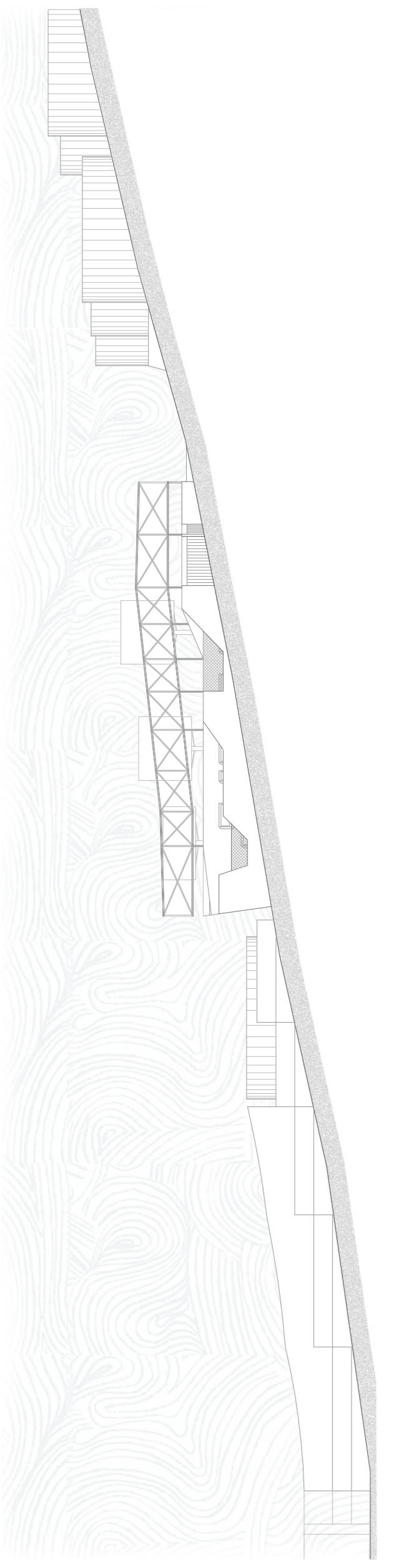
E: 1/250

SECCIONES

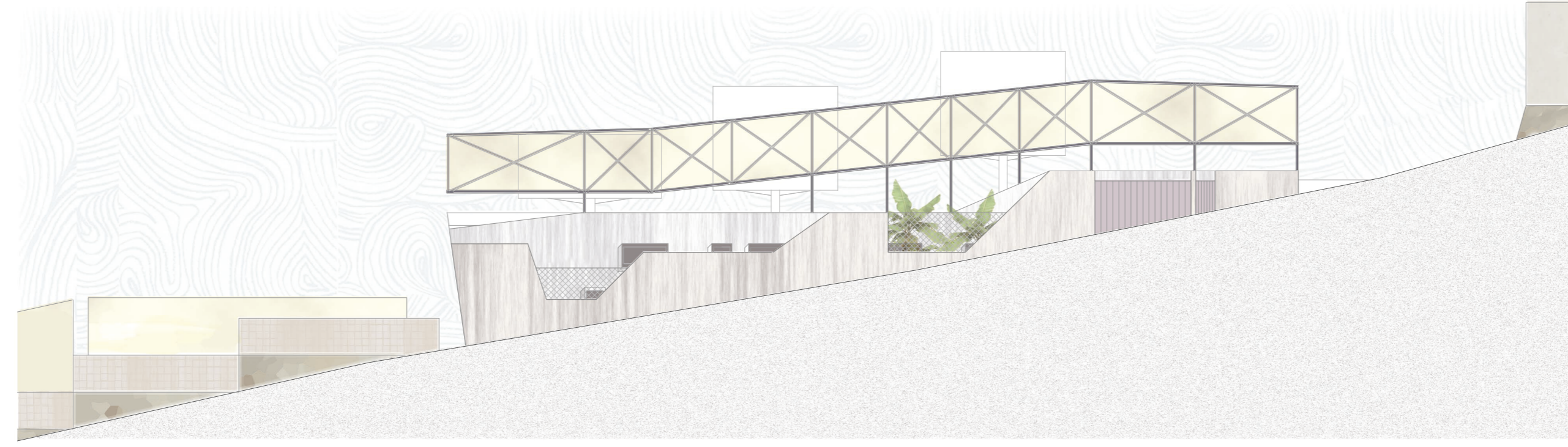
LÁMINA Nº. 11

PFC JUNIO 2014

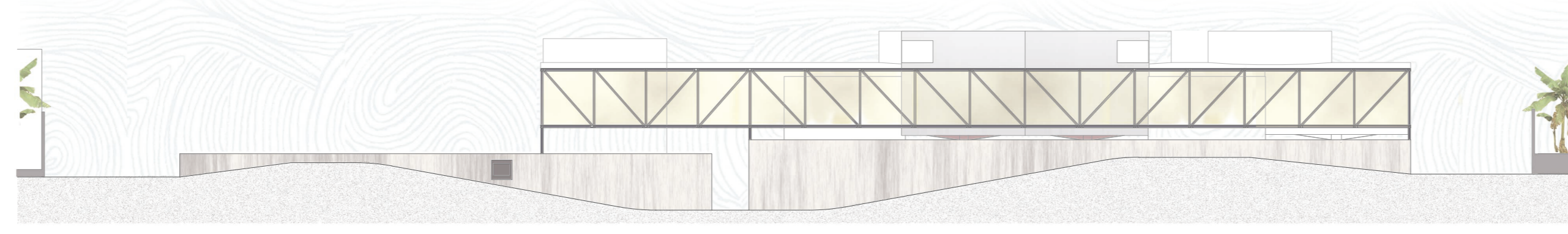
ALUMNA:  
RAISSA CUBAS JORGE



ALZADO SUR E: 1/500



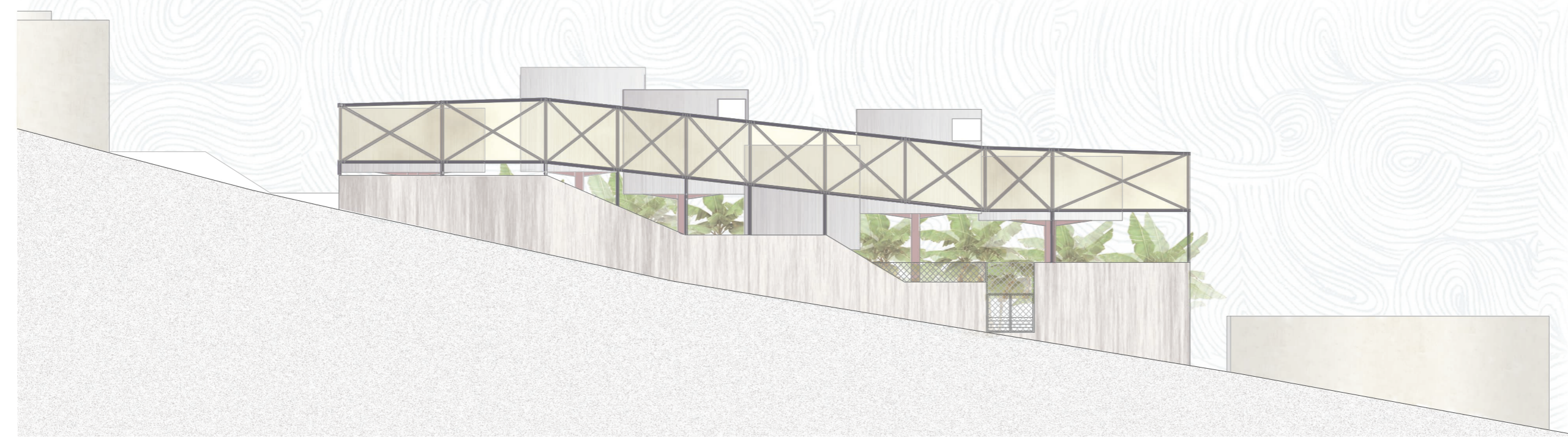
ALZADO SUR



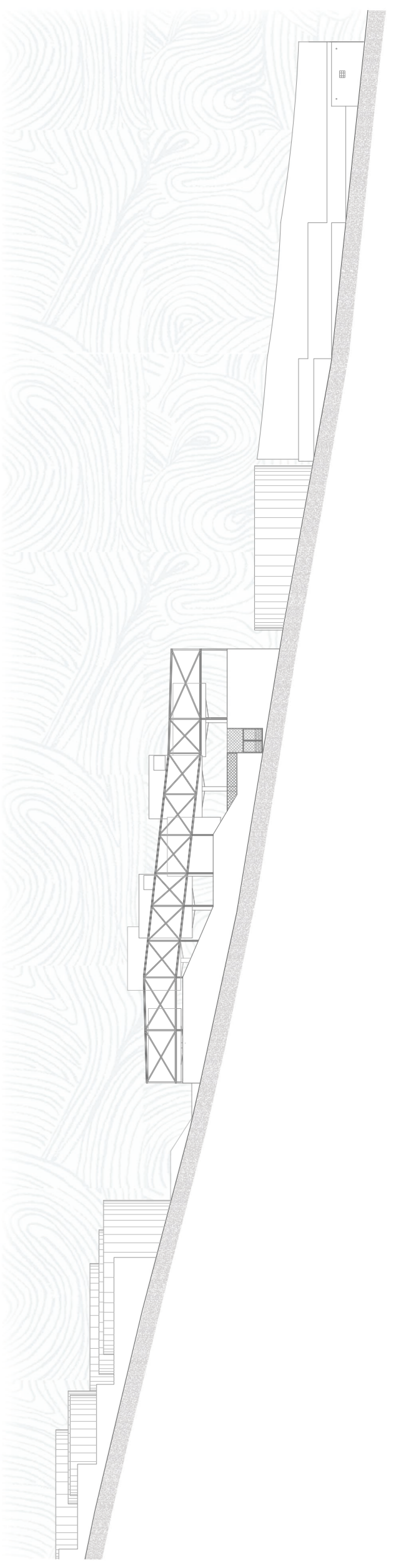
ALZADO ESTE



ALZADO OESTE



ALZADO NORTE



ALZADO NORTE E: 1/500

ESCUELA DE ARQUITECTURA DE LAS PALMAS

PAISAJES MIXTOS

HOTEL ENTRE PLATANERAS EN LA FRANJA COSTERA DE LOS LLANOS DE ARIDANE

TUTOR:  
JOSÉ ANTONIO SOSA DÍAZ-SAAVEDRA

COTUTORES:  
CONSTRUCCIÓN:  
MANUEL MONTESDEOCA CALDERÍN  
ESTRUCTURAS:  
JUAN RAFAEL PÉREZ CABRERA  
INSTALACIONES:  
JUAN FRANCISCO HERNÁNDEZ DÉNIZ

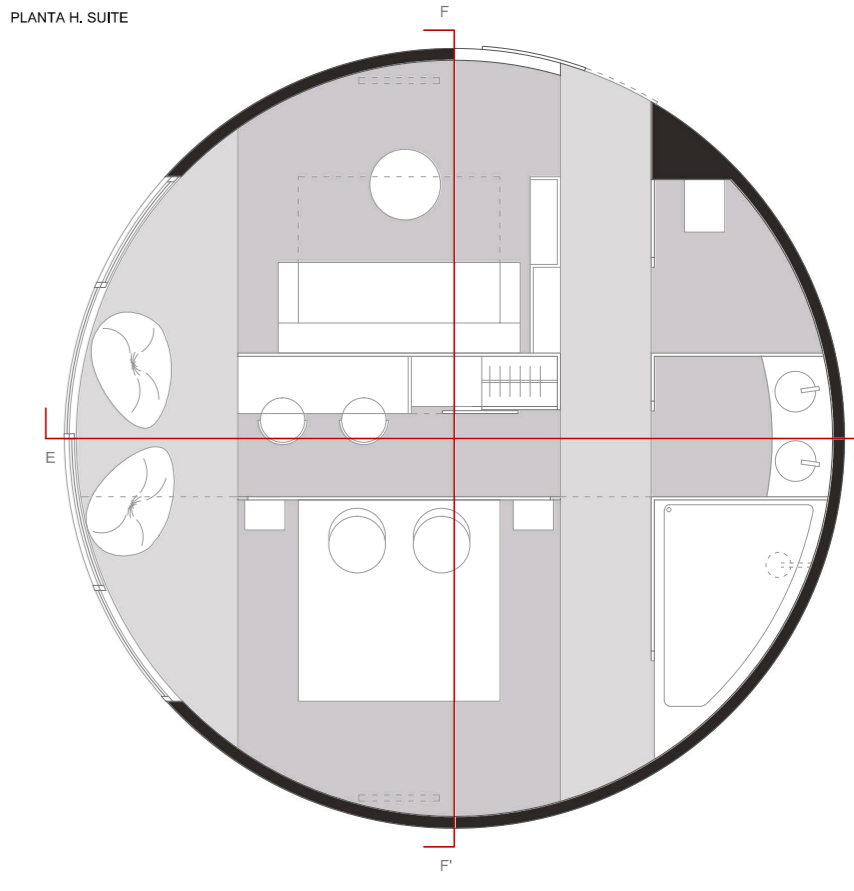
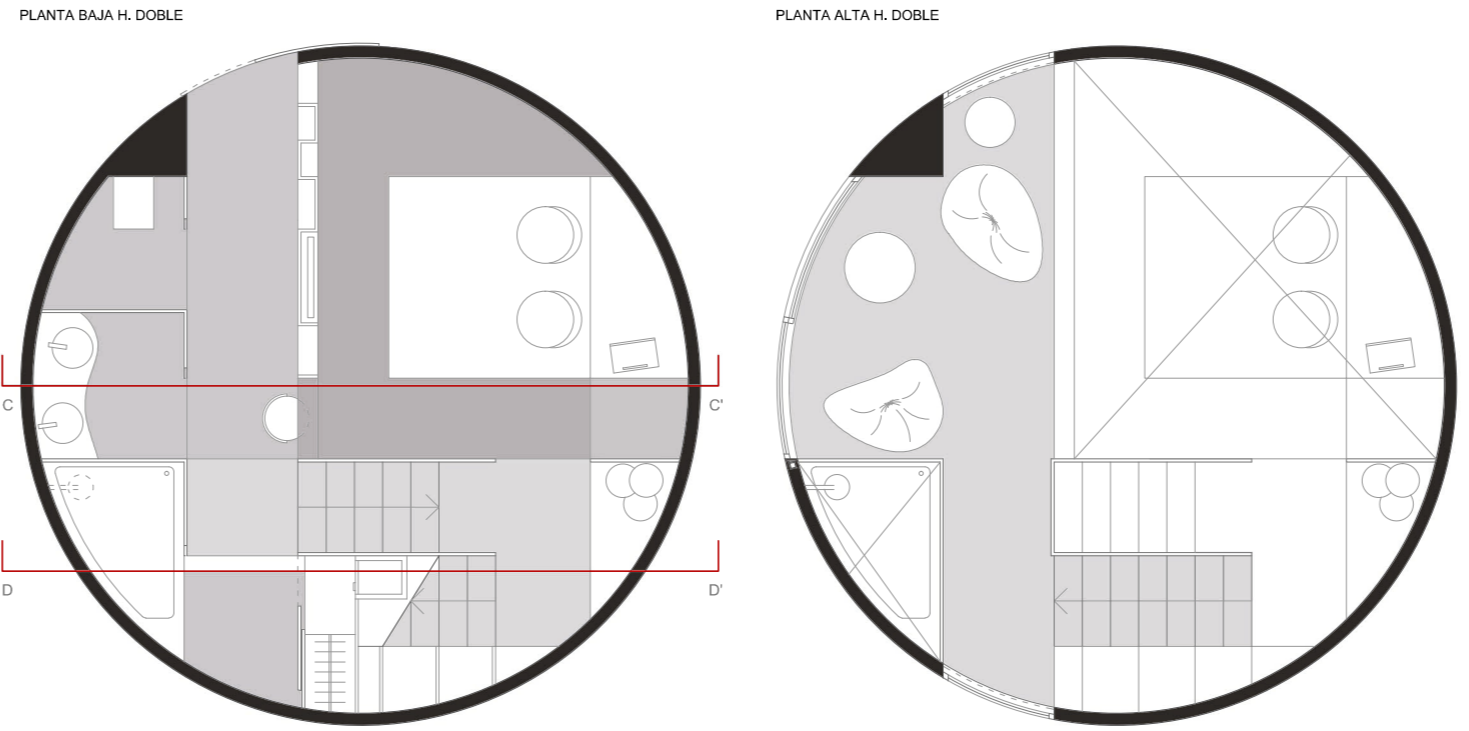
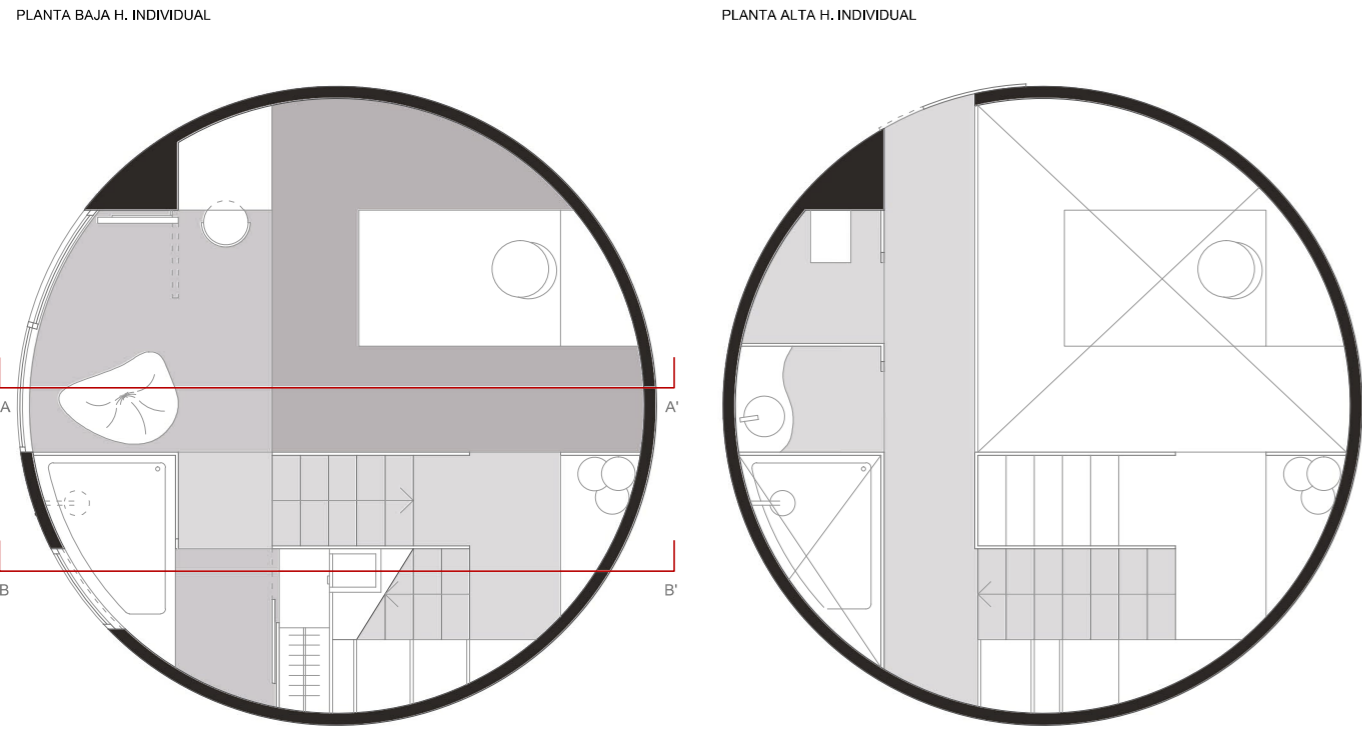
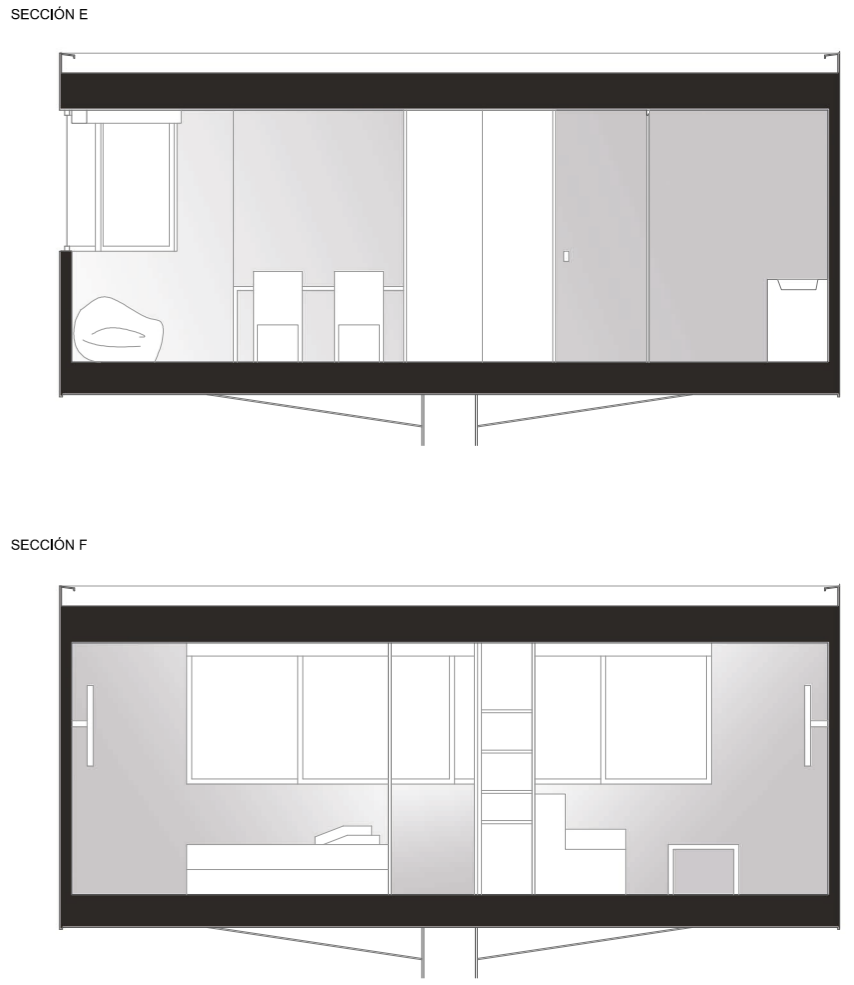
E: 1/250

ALZADOS

LÁMINA Nº. 12

PFC JUNIO 2014

ALUMNA:  
RAISSA CUBAS JORGE



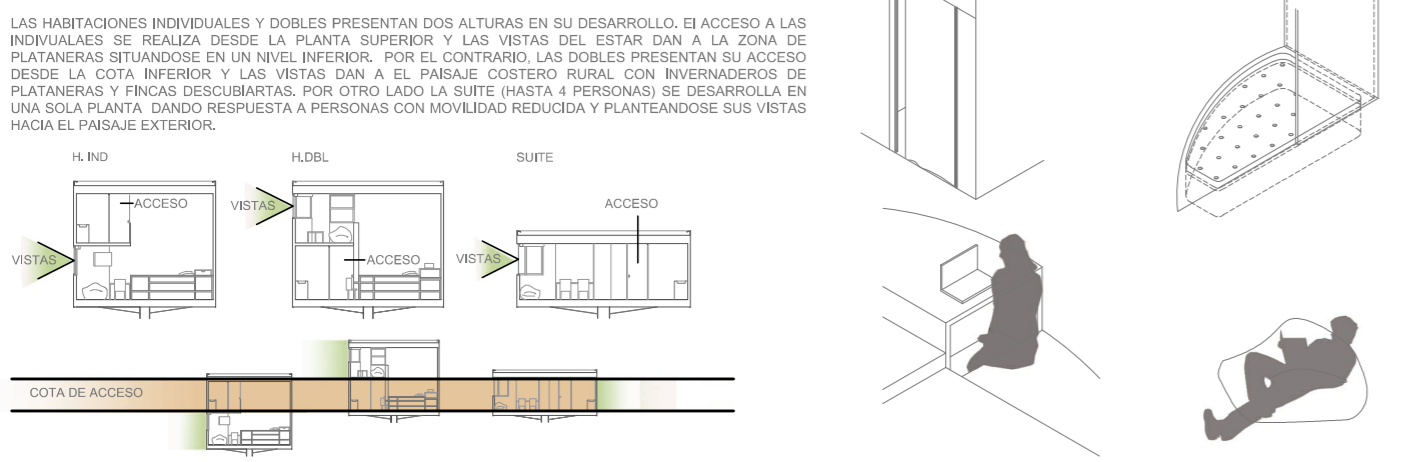
**DISEÑO**

LAS UNIDADES DE HABITACIÓN SE PLANTEAN EN FRANJAS DE USOS, CLARAMENTE DELIMITADAS PUES SE PARTE DE UNA MALLA COMO BASE PARA TRABAJAR LA GEOMETRÍA CIRCULAR Y QUE EL RESULTADO SEA LIMPIO.

EN EL DISEÑO DE LAS HABITACIONES SE HA OPTADO POR MATERIALES NOBLES Y MODERNOS (ACERO, MADERA, VIDRIOS LACADOS), INDEPENDENCIA DE CADA ELEMENTO ASEO (INODORO-LAVAMANOS-DUCHA) LO QUE GUSTA A USUARIOS QUE BUSCAN CALIDAD Y CONFORT, PERO PRESENTA TAMBIÉN DETALLES COMO PLATOS DE DUCHA QUE SE TRANSFORMAN EN BAÑERA, ESPACIOS OCULTOS PARA CAJA FUERTE, ELEMENTOS PLURIFUNCIONALES (SUELOS QUE SIRVEN COMO MESA A OTRA COTA), AUSENCIA DE PUERTAS INTERIORES SUSTITUIDAS POR CORTINAS, ELEMENTOS DE DESCANSO POCO HABITUALES, COMO LA PRESENCIA DE PUFF O CAMAS PRÁCTICAMENTE A RAS DE SUELO (SALVO EN LA SUITE-HABITACIÓN ADAPTADA) LO QUE PLANTEA ATRAER A UN SECTOR DE USUARIOS CON GANAS DE EXPERIMENTAR ESPACIOS DIFERENTES.

IND. 0, IND. 1, MALLA TIPO, SUITE, DBL. 0, DBL. 1

- ZONA DE PASO Y ESTUDIO
- ZONA DE PASO
- ZONA HÚMEDA
- ZONA HÚMEDA 2
- VESTIDOR
- DOBLE ALTURA
- ESCALERA Y ARMARIO
- ZONA ESTAR TELEVISIÓN
- ZONA SUEÑO
- ZONA MIRADOR



ESCUELA DE ARQUITECTURA DE LAS PALMAS

PAISAJES MIXTOS

HOTEL ENTRE PLATANERAS EN LA FRANJA COSTERA DE LOS LLANOS DE ARIDANE

TUTOR:  
JOSÉ ANTONIO SOSA DÍAZ-SAAVEDRA

COTUTORES:  
CONSTRUCCIÓN:  
MANUEL MONTESDEOCA CALDERÍN  
ESTRUCTURAS:  
JUAN RAFAEL PÉREZ CABRERA  
INSTALACIONES:  
JUAN FRANCISCO HERNÁNDEZ DÉNIZ

UNIDADES HABITACIONALES

LÁMINA Nº. 13

PFC JUNIO 2014

ALUMNA:  
RAISSA CUBAS JORGE

E: 1/75