

ALZADO - SECCIÓN (H-H')



EL ESPACIO PÚBLICO INTERIOR HA SIDO PLANTEADO DE FORMA QUE LAS ACTIVIDADES QUE SE DESARROLAN EN SU PERIMETRO, PUEDAN VOLCARSE HACIA LOS ESPACIOS INTERIORES, DE MANERA QUE, EN CIERTOS MOMENTOS, LAS PLAZAS A DISTINTOS NIVELES CONFORMARÁN UN ESCENARIO EN EL QUE LOS VECINOS DEL BARRIO PUEDAN LLEVAR A CABO ACTOS DE TODO TIPO, FORTALECIENDO ASÍ LA IDEA DE NODO COMO LUGAR DE REUNIÓN.



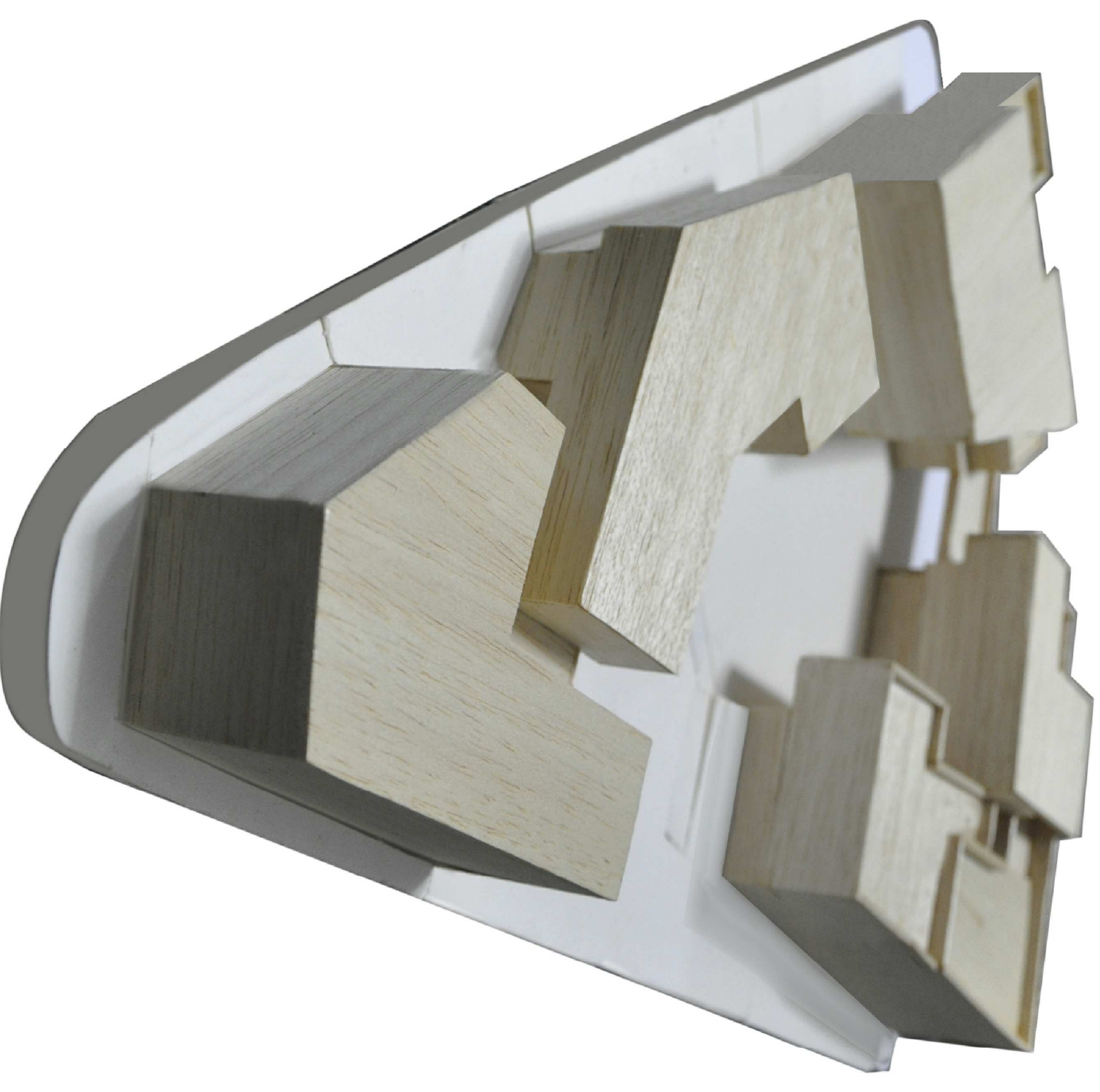
POR OTRO LADO, TAMBIÉN SE DISPONEN EN EL PROYECTO USOS CON UN CARÁCTER MÁS ESTÁTICO, LOS CUALES ESTÁN ORIENTADOS A LAS ENSEÑANZAS PLÁSTICAS E INTELECTUALES.



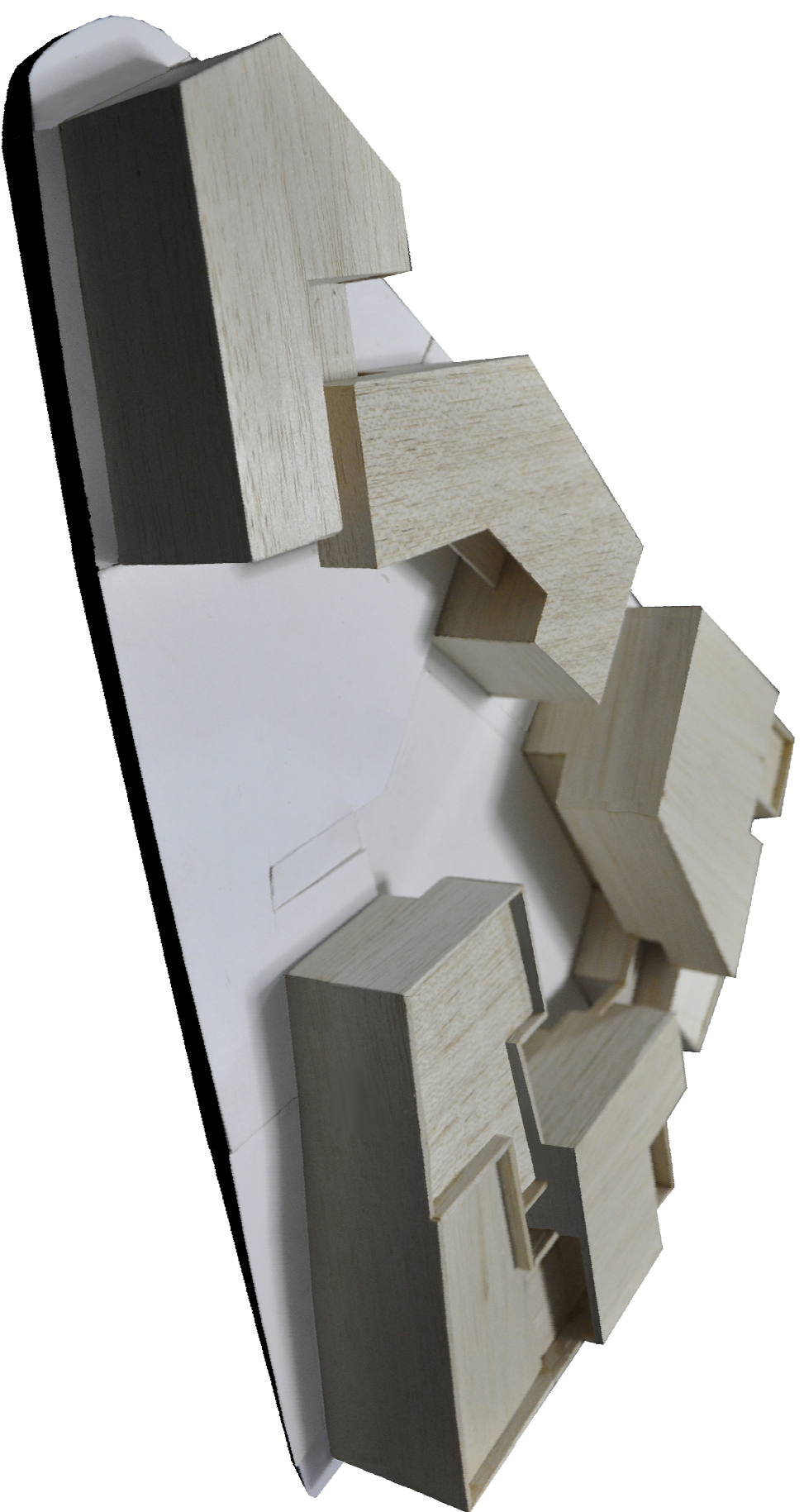
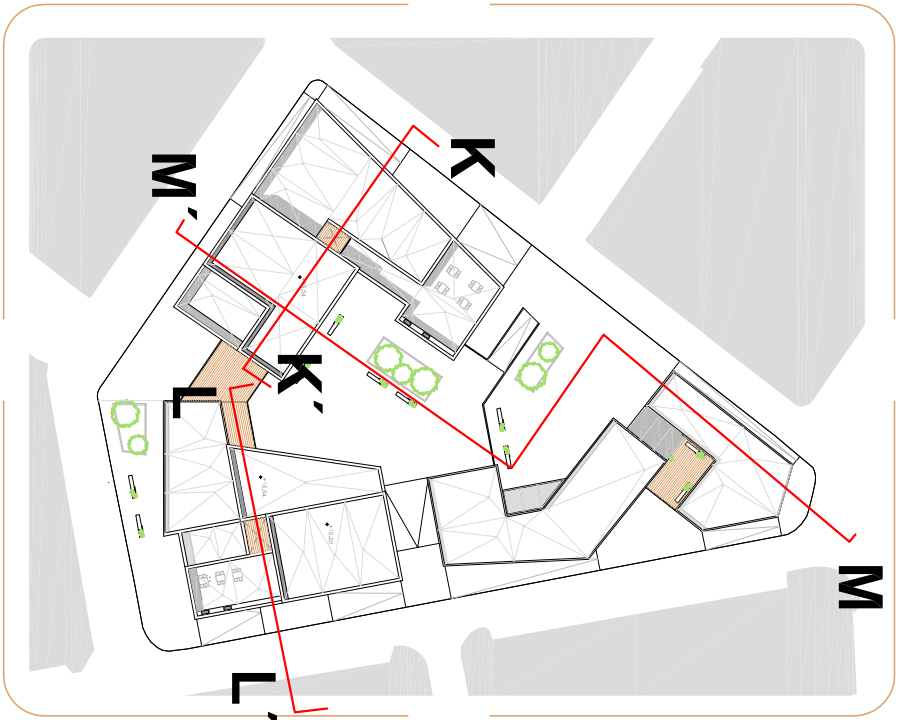
ALZADO - SECCIÓN (I-I')



ALZADO - SECCIÓN (J-J')







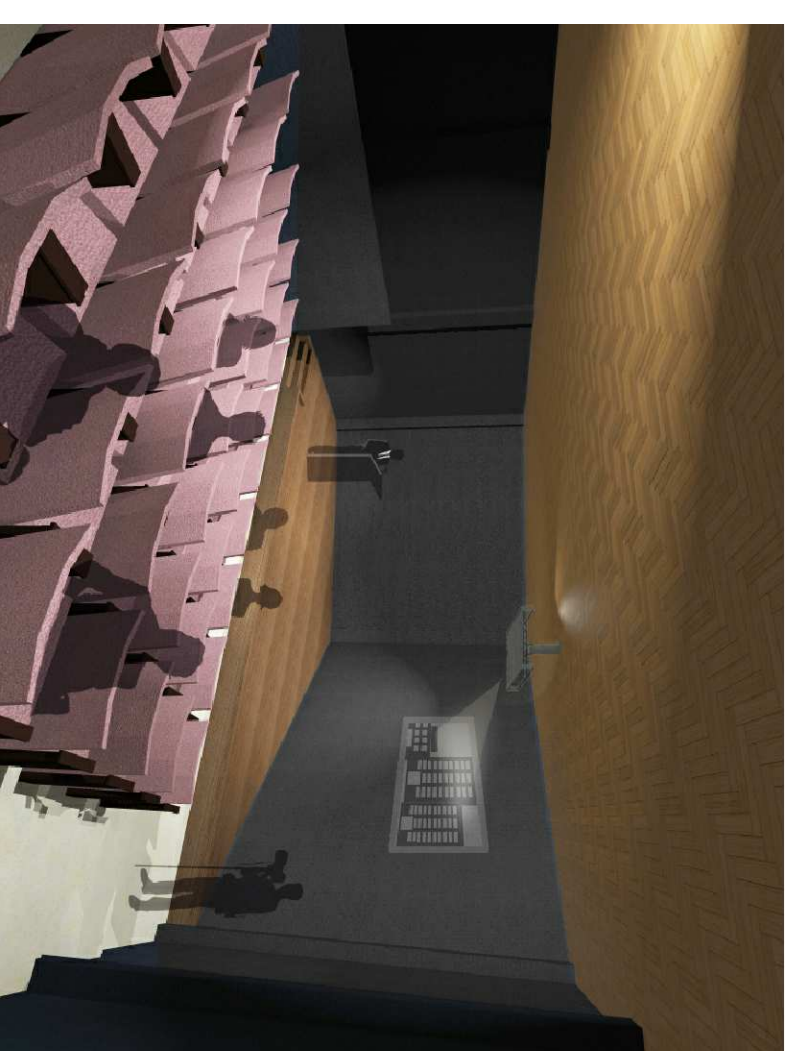
SECCIÓN BLOQUE OESTE (L-L)



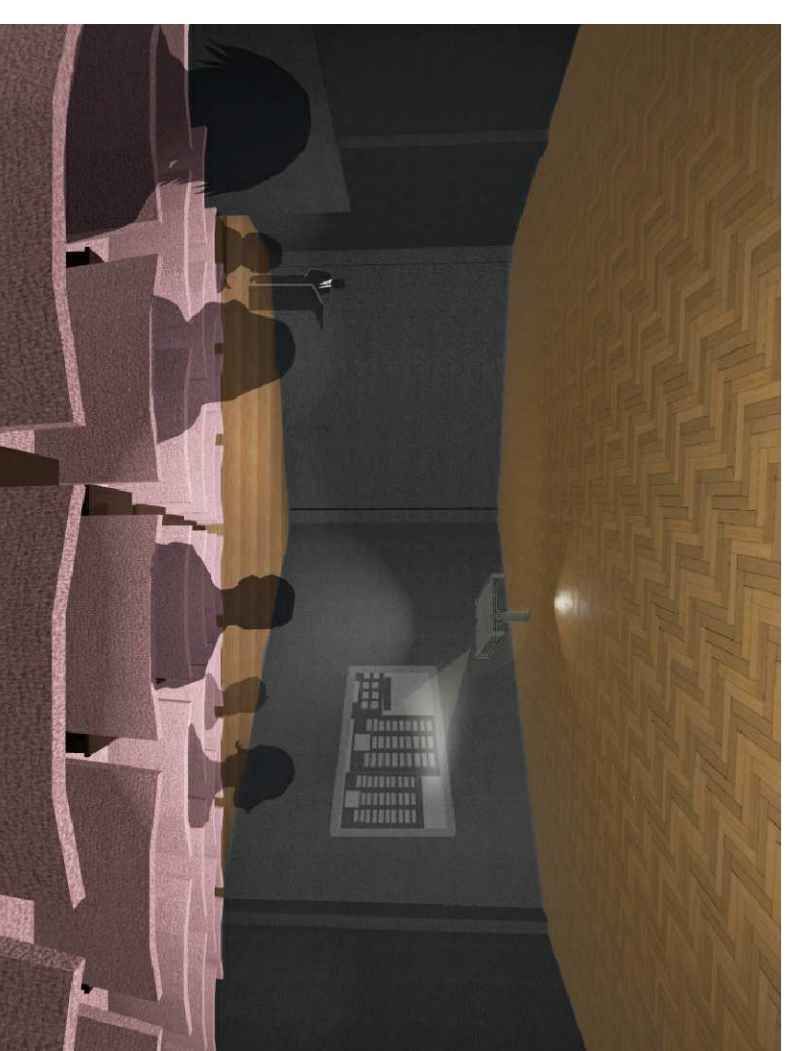
SECCIÓN BLOQUE ESTE (L-L)



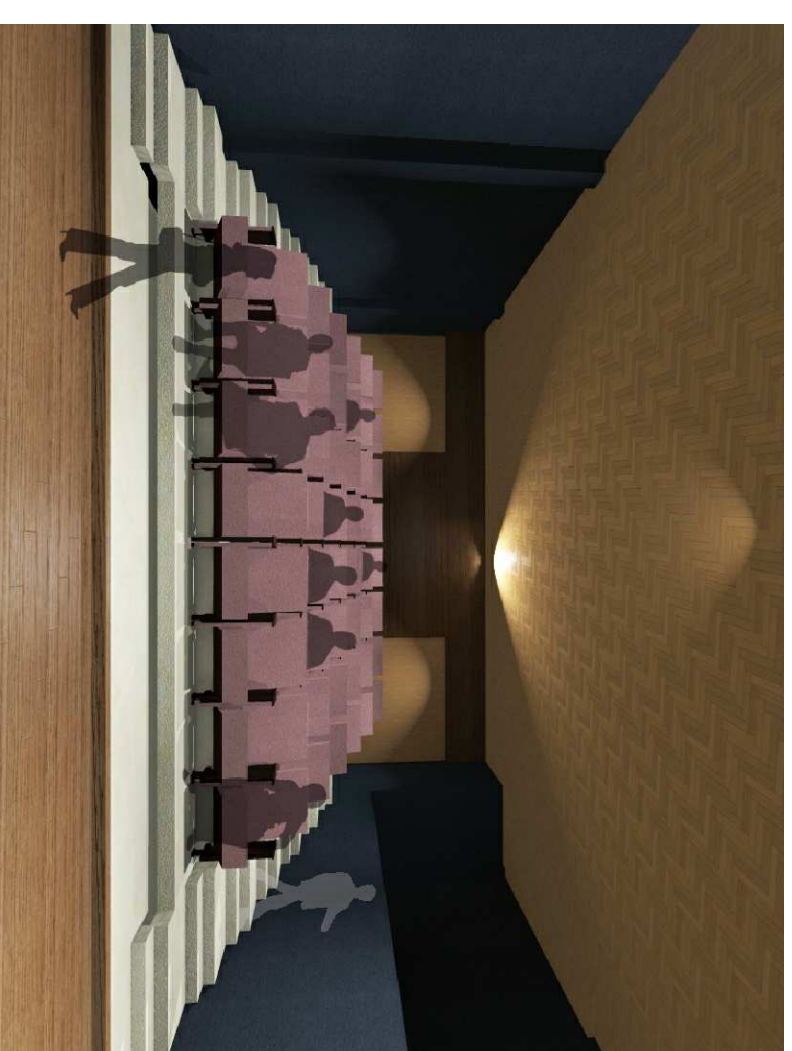
ALZADO - SECCIÓN (M-M)



VISTA LATERAL DEL SALÓN DE ACTOS



VISTA GENERAL DEL SAÓN DE ACTOS



VISTA FRONTAL SALÓN DE ACTOS