

NIVEL SUPERIOR DEL ESPACIO PÚBLICO



ALZADO OESTE (A-A')

EL ALZADO OESTE SE CARACTERIZA POR SU GRAN PERMEABILIDAD, YA QUE, AL SER PARALELO A UNA CALLE SECUNDARIA, EL TRÁFICO QUE DISCURRE POR ESTA VÍA ES BASTANTE REDUCIDO. ESTE FACTOR FAVORECE DICHAS APERTURAS AL BARRIO, OXIGENÁNDOLO E INVITANDO A LOS DISTINTOS FLUOS DE PERSONAS QUE CONFLUYEN EN ESTE ESPACIO A DISFRUTAR DEL MISMO.



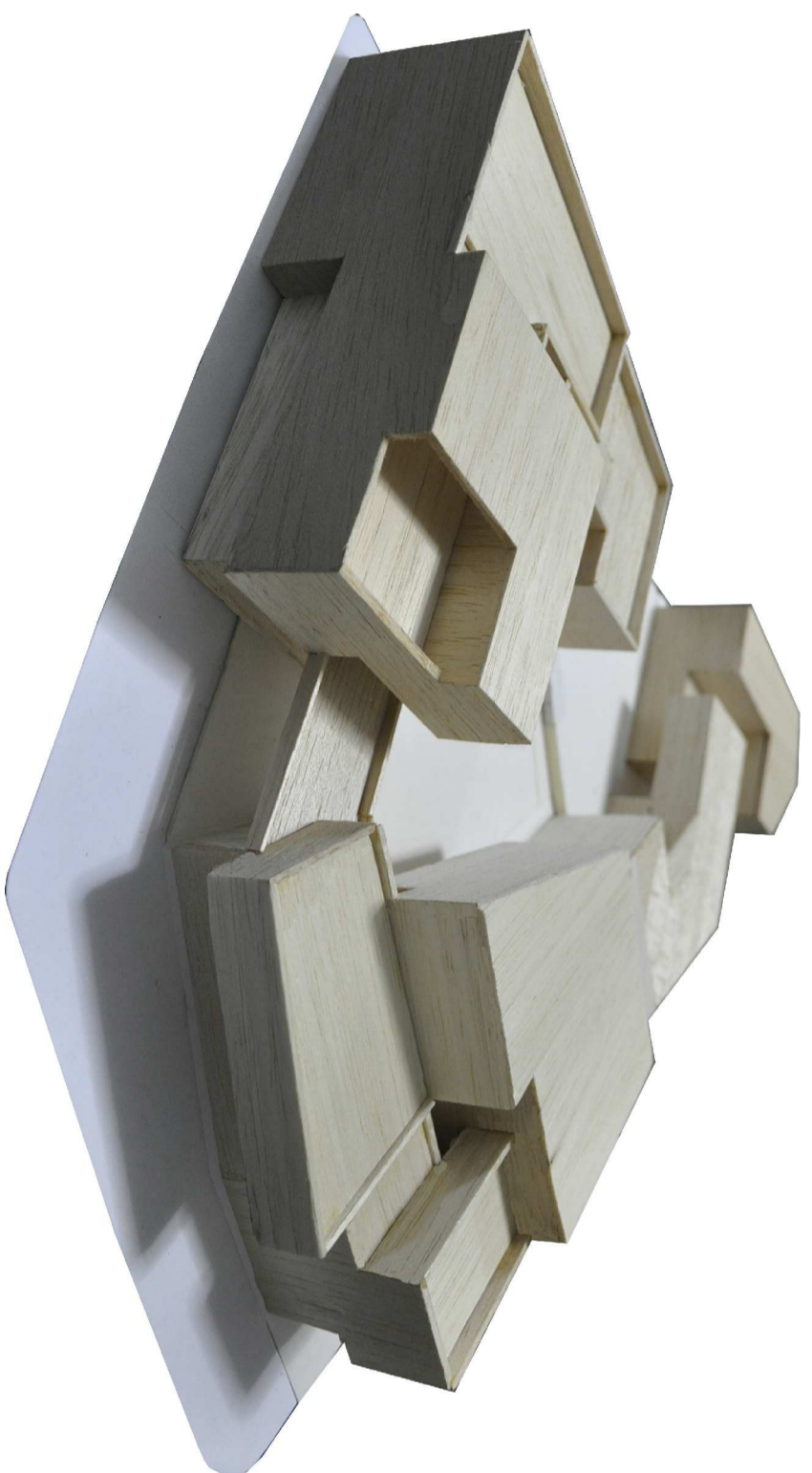
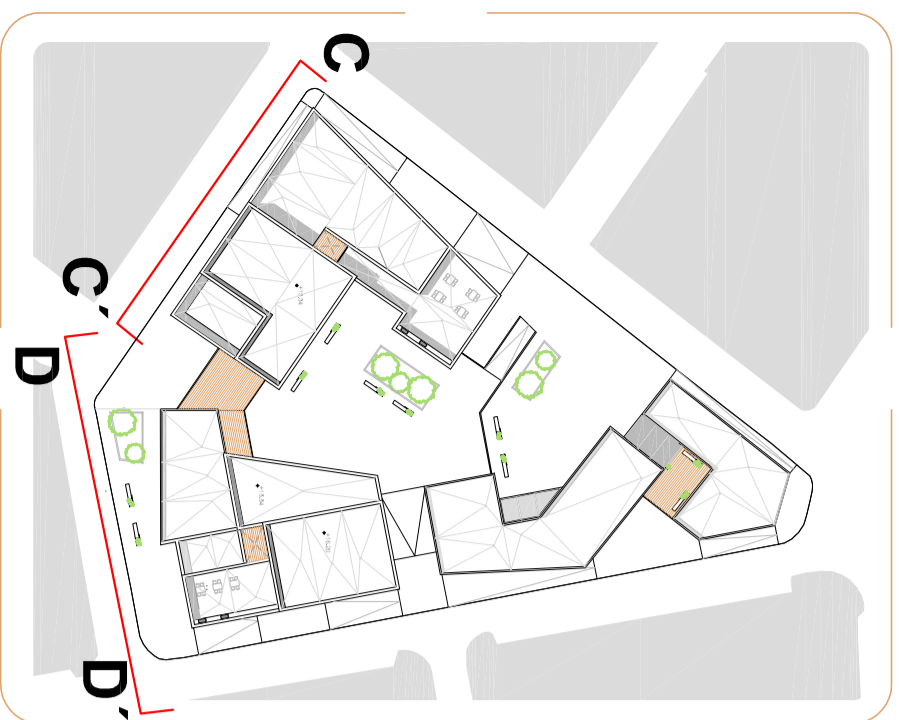
VISTA AÉREA DEL ESPACIO PÚBLICO



ALZADO ESTE (B-B')

POR EL CONTRARIO, EL ALZADO ESTE SE ENCUENTRA PARALELO A UNA DE LAS CALLES MÁS CONCURRIDAS, LA CUAL ACTÚA A MODO DE ARTERIA PRINCIPAL PARA EL TRANSPORTE RODADO EN EL BARRIO DE LAS ISLETA. DEBIDO A ESTAS CIRCUNSTANCIAS, DICHO ALZADO HA SIDO PLANTEADO CON UN GRADO MENOR DE PERMEABILIDAD, INTENTANDO PROTEGER DE ESTE MODO, EL ESPACIO PÚBLICO INTERIOR, DE LOS RUIDOS AGRESIVOS QUE SE GENERAN EN LA CALLE PEREZ MUÑOZ.





ALZADO SUR (C-C')



ALZADO SUR (D-D')



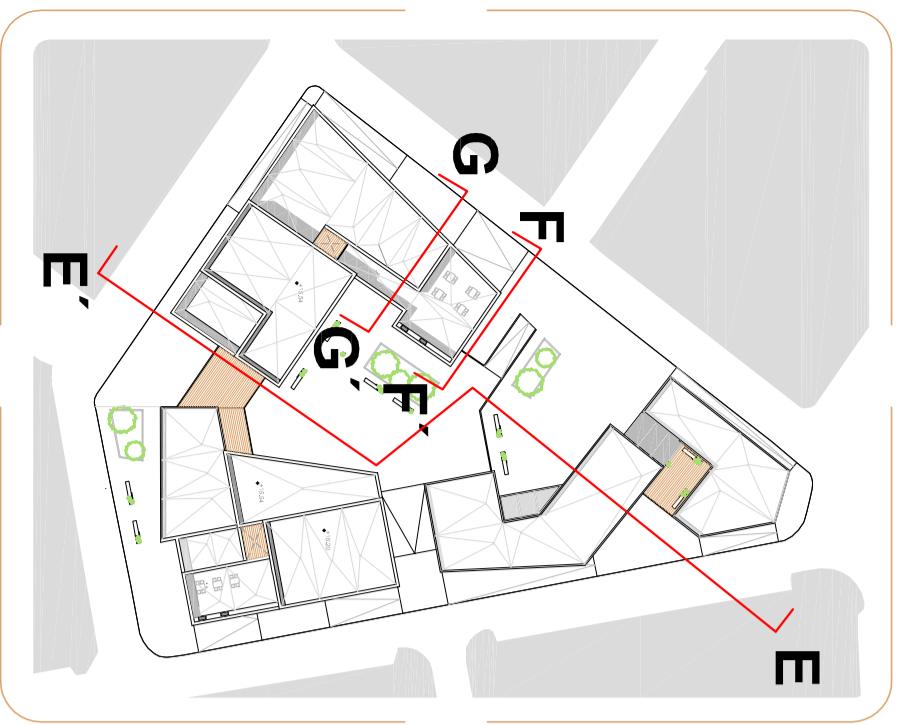
VISTA DESDE LA CAFETERIA HACIA LOS BLOQUES DE VIVIENDAS, DONDE SE APPRECIA CLARAMENTE LA COMUNICACION HORIZONTAL QUE EXISTE ENTRE ELLOS. A TRAVÉS DE UNA PASARELA SITUADA A NIVEL DE PRIMERA PLANTA.



LA INTERACCION ENTRE LAS PERSONAS Y LA VIDA EN COMUNIDAD SON CARACTERÍSTICAS QUE SE DAN DE MANIFIESTO EN REPETIDAS OCASIONES EN LA REALIZACION DEL PROYECTO.
EN ESTE CASO, VEMOS UNA CUBIERTA ADAPTADA PARA RECIBIR PEQUEÑOS ARBOLES FRUTALES Y DEMÁS PLANTAS PARA EL DISFRUTE DE LOS INQUILINOS DE LOS BLOQUES, GENERANDO ASÍ UNA AGRADABLE ZONA DE REUNIÓN.



ESTA ESTANCIA, COMPLEMENTARIA LA ZONA AJARDINADA EXPLICADA ANTERIORMENTE.
DICHA ZONA ESTÁ ENFOCADA A REALIZAR ACTIVIDADES AL AIRE LIBRE CON POSIBILIDAD DE ESTAR CUBIERTOS, LO QUE POSIBILITARÍA ACTIVIDADES INCLUSO CON TIEMPO ADVERSO.



ALZADO - SECCIÓN (G-G')



ALZADO - SECCIÓN (F-F')



ALZADO - SECCIÓN (E-E')



A MEDIDA QUE EL PROYECTO CRECE EN ALTURA, SE PRODUCE UNA FRAGMENTACIÓN DE LAS DISTINTAS PIEZAS QUE COMPONEN EL MISMO, GENERANDO DE ESTA FORMA TERRAZAS Y ZONAS COMUNES PARA USO EXCLUSIVO DE LAS PERSONAS QUE ESTÁN LLEVANDO A CABO ACTIVIDADES O SIMPLEMENTE TRANSITAN POR EL.

EN LA IMAGEN SUPERIOR, VEMOS UNO DE LOS POSIBLES EJEMPLOS DE TERRAZA. DICHO LUGAR SE ENCUENTRA ENCIMA DEL SALÓN DE ACTOS. EN EL VÉRTICE SUPERIOR DE LA PARCELA. AQUI VEMOS COMO LOS LÍMITES DE LAS ESTANCIAS SE DIFUMINAN CREANDO UN INTERSTICIO DENTRO-FUERA QUE LE APORTA UNA VISIÓN DISTINTA AL ESPACIO. DELANDO A UN LADO LA IDEA DE ESTANCIA COMO ESPACIO CERRADO.



A SU VEZ, DESDE EL INTERIOR VEMOS LA PERSPECTIVA OPUESTA LA CUAL NOS MUESTRA COMO LA DICHA ESTANCIA TIENE LA POSIBILIDAD DE QUITAR ESA DELGADA "CORTINA" DE VIDRIO Y ROMPER SU MOLDE AMPLIANDO SU LÍMITE Y SU ÁMBITO DE ACCIÓN, CON LO CUAL PODRÍAMOS VER CON UNA EXPOSICIÓN QUE SE PLANTEE EN EL INTERIOR TENGA SU CULMEN EN LA ZONA EXTERIOR.