

ENFERMEDADES RESPIRATORIAS EN UNA RAZA EN PELIGRO DE EXTINCIÓN

YANIA PAZ SÁNCHEZ

Programa de Doctorado: Sanidad Animal y Seguridad Alimentaria

Directores: Dra. Marisa Ana Andrada Borzollino y Dr. Pedro Manuel Herráez Thomas

Colaboración: Asociación de Criadores de Cochino Negro Canario



La Raza

- Raza de porcino conocida como COCHINO NEGRO CANARIO (CNC)
- ÚNICA RAZA PORCINA AUTÓCTONA del Archipiélago Canario (García y Capote 1982)
- Raza rústica criada al aire libre, de gran IMPORTANCIA MEDIOAMBIENTAL Y SOCIOCULTURAL

Problemática

- REDUCIDO NÚMERO DE EJEMPLARES (512 ejemplares adultos - Censo 2013. Ministerio de Agricultura, Alimentación y Medio Ambiente)
- Considerada RAZA EN PELIGRO DE EXTINCIÓN EN EL CATÁLOGO OFICIAL DE RAZAS
- Programas de conservación y mejora genética
 - Evitar cruces de ejemplares emparentado
 - ESTUDIAR LAS ENFERMEDADES QUE PUEDAN CONTRIBUIR A LA DISMINUCIÓN DEL NÚMERO DE EJEMPLARES**

Objetivos de la Tesis

Conocer el estado sanitario del CNC, profundizando en el ESTUDIO DE LAS ENFERMEDADES RESPIRATORIAS

- ¿Qué porcentaje de las muertes producidas se deben a enfermedades respiratorias?
- ¿Desarrollan lesiones estando aparentemente sanos?
- ¿Han tenido contacto con agentes infecciosos respiratorios?

Los agentes infecciosos, bacterianos y víricos, que provocan enfermedades respiratorias en los cerdos blancos criados en intensivo, pero...

¿Cómo afectan a una raza rústica criada al aire libre?

1

NECROPSIAS

Determinación de la/s causa/s de muerte en: 25 animales

2

MATADERO

Estudio microscópico en órganos de animales sanos: 30 animales

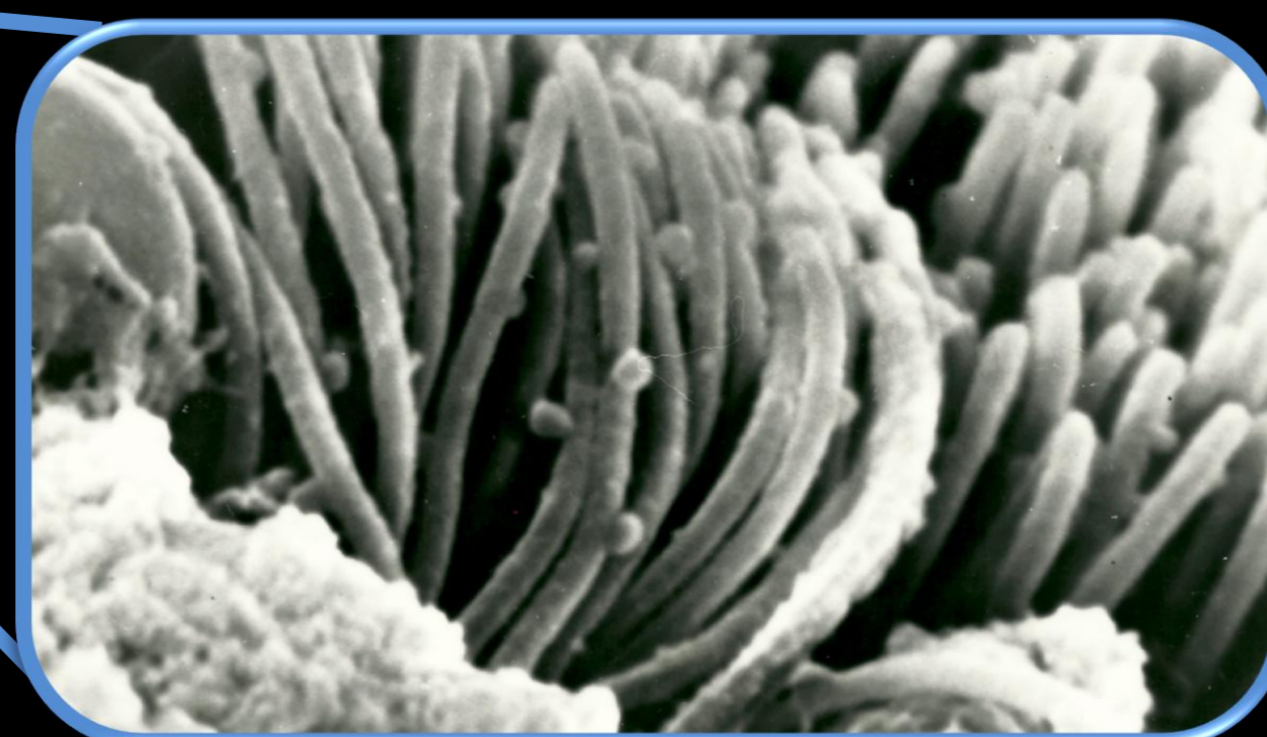
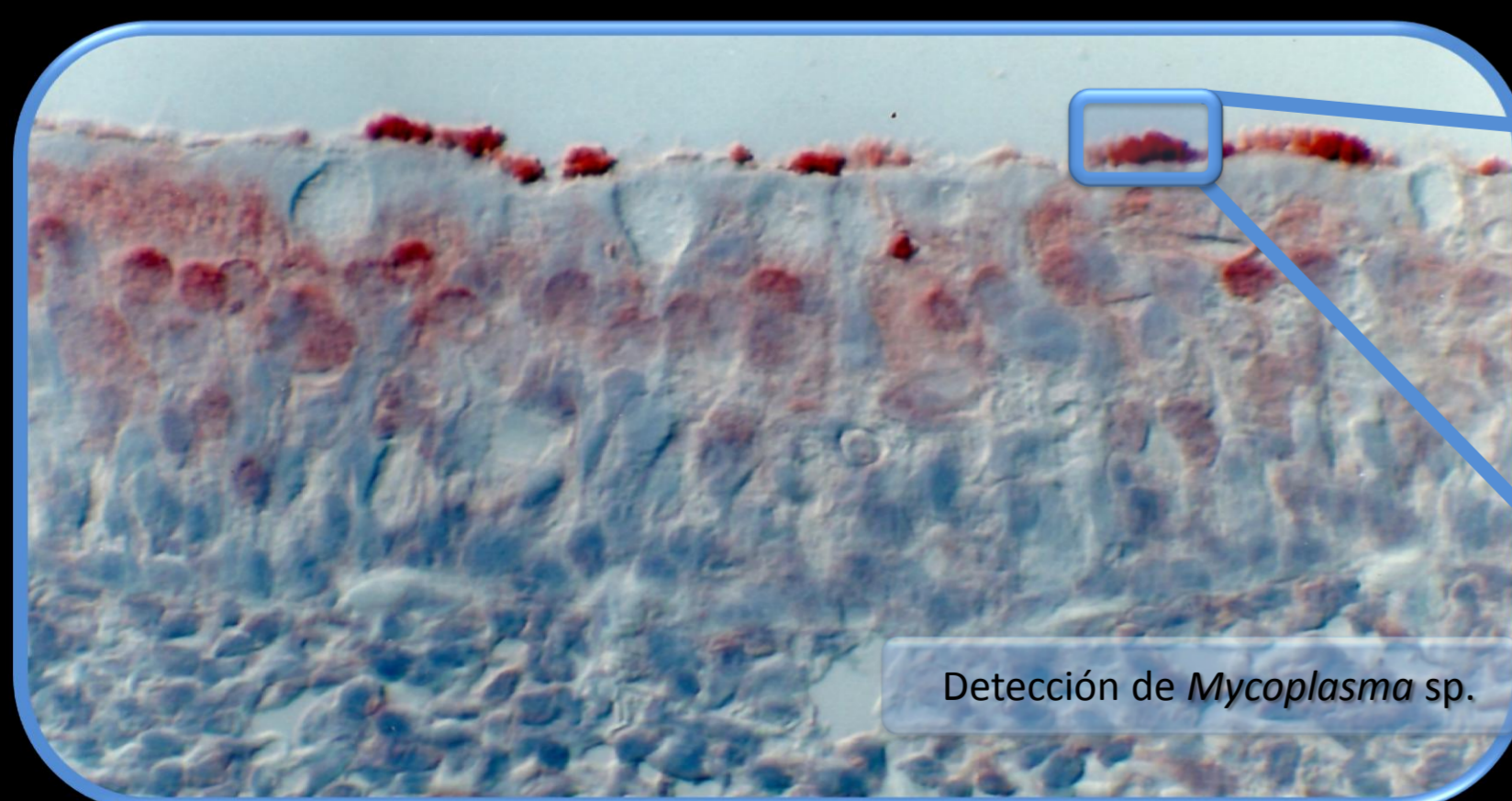
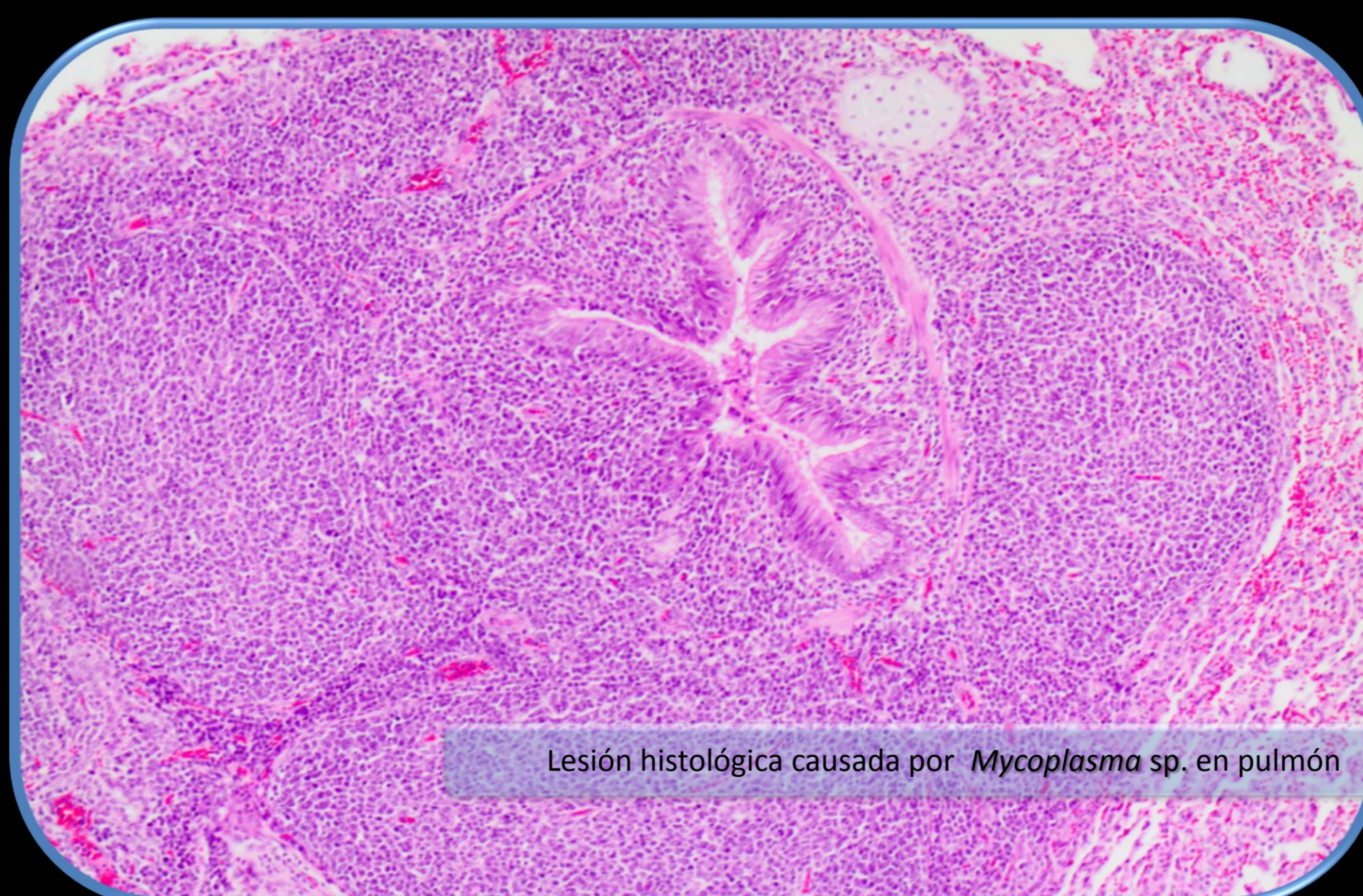
3

GRANJA

Análisis de suero sanguíneo en: 329 animales

Bacteria (*Mycoplasma* sp.)

Virus (Virus PRRS y Circovirus)



Un 40% de las muertes fueron debidas a enfermedades respiratorias, afectando a animales jóvenes. Se identificó a Circovirus y virus PRRS como agentes causales.

Todos los animales de matadero presentaron algún tipo de lesión inflamatoria en pulmón. Se detectó *Mycoplasma* sp. en el 50% de los pulmones. Los virus PRRS y Circovirus fueron detectados en otros órganos.

En las granjas se detectó, mediante serología, un mayor contacto de los animales con Circovirus.