



Alzado Lateral E:1/300

PERSPECTIVAS DE LA PROPUESTA EDIFICATORIA

Vista general del nuevo parque urbano donde se puede observar el bloque edificado que da frente al mismo. Destacar en esta imagen, así como en las siguientes, el sistema de espacios que se abren al exterior permitiendo un juego de entrantes y salientes en la fachada



Vista lateral del bloque que da frente edificado a la nueva rambla, al mismo tiempo que se puede observar el desarrollo de la misma





Vista frontal de la pasarela superior del parque con la edificación de fondo y el parque a una cota inferior



Vista general del bloque que da frente edificado a la rambla y su relación con esta misma

Vista interior desde el espacio central donde concurren la conexión transversal con el sistema de espacios longitudinales



Vista interior desde el espacio central donde se puede observar el paseo longitudinal y el edificio sobre pilares permitiendo una permeabilidad del espacio público





Planta primera



Planta segunda



Planta tercera



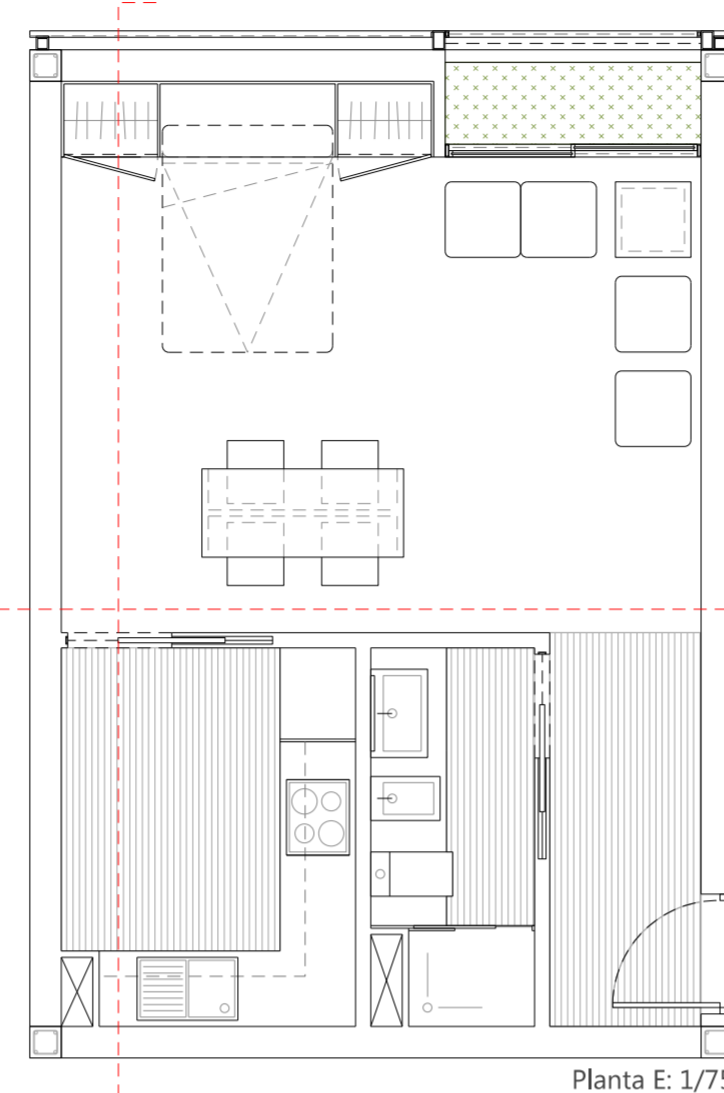
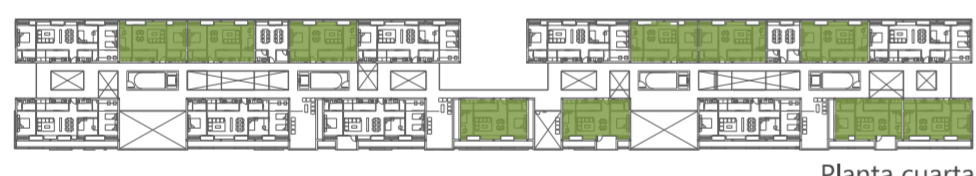
Planta cuarta



Planta quinta



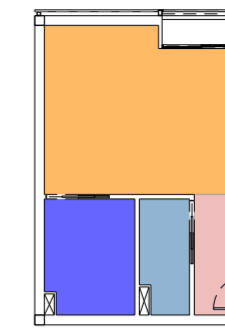
Planta sexta



Planta E: 1/75

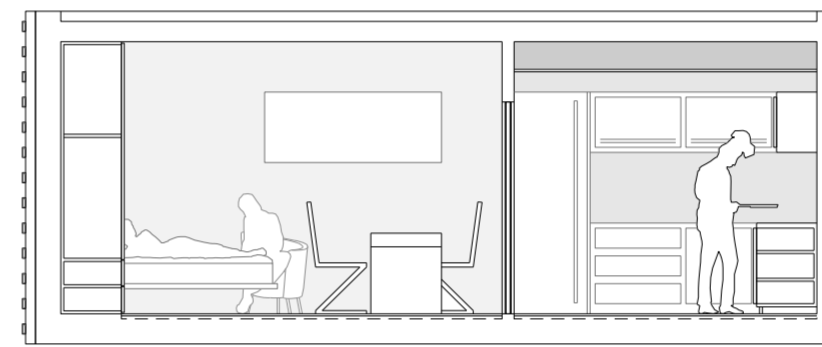
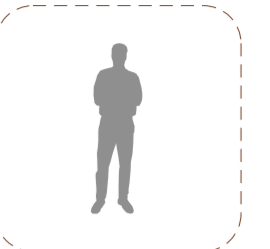


Perspectiva interior



- Estar : 20,93 m²
- Cocina: 6,84 m²
- Baño: 3,67 m²

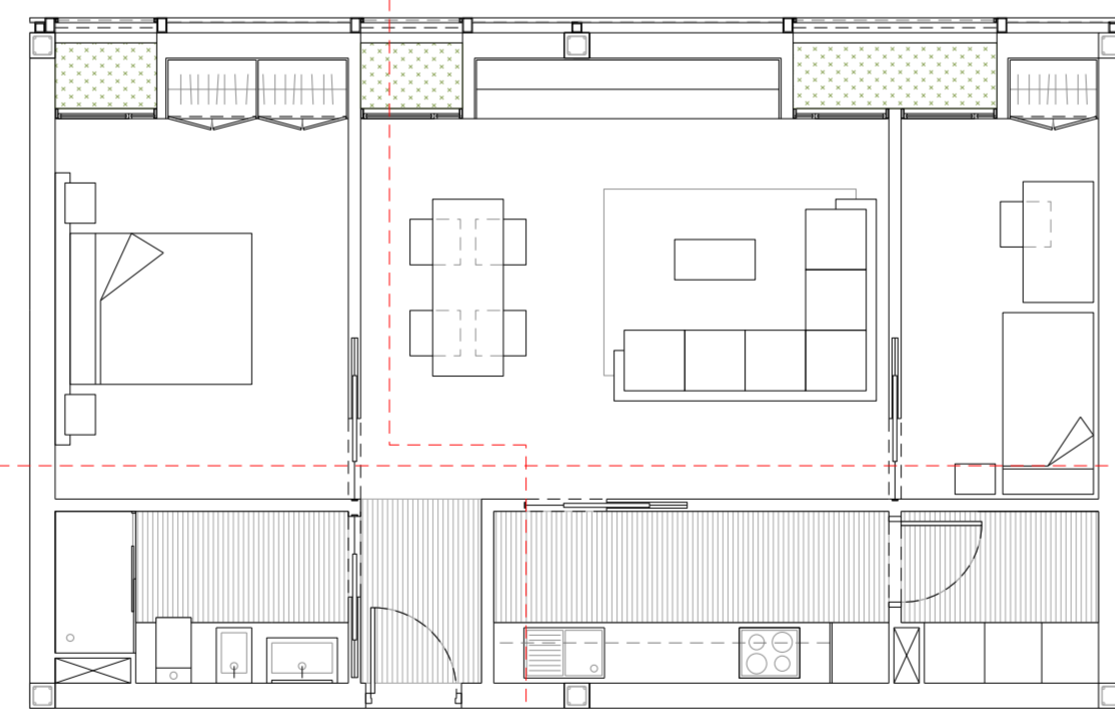
Vivienda Tipo A - Estudio



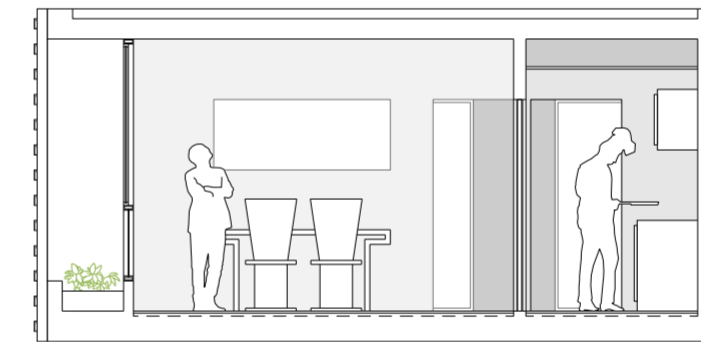
Sección Transversal E: 1/75



Sección Longitudinal E: 1/75



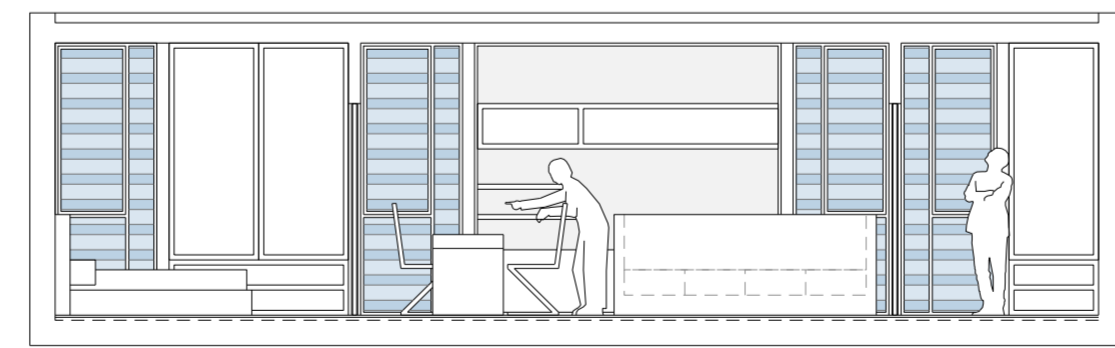
Planta E: 1/75



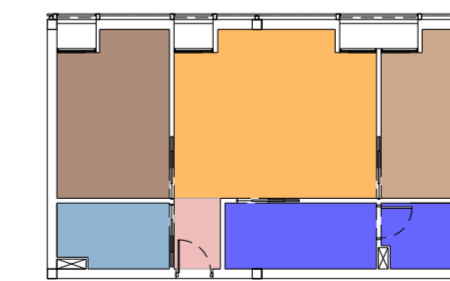
Sección Transversal E: 1/75

- Estar + Comedor : 21,61 m²
- Cocina + Solana: 10,02 m²
- Dormitorio 1: 12,07 m²
- Dormitorio 2: 7,94 m²
- Baño: 4,72 m²

Vivienda Tipo B - Simplex 2 Dormitorios



Sección Longitudinal E: 1/75



Perspectiva interior



Planta primera



Planta segunda



Planta tercera



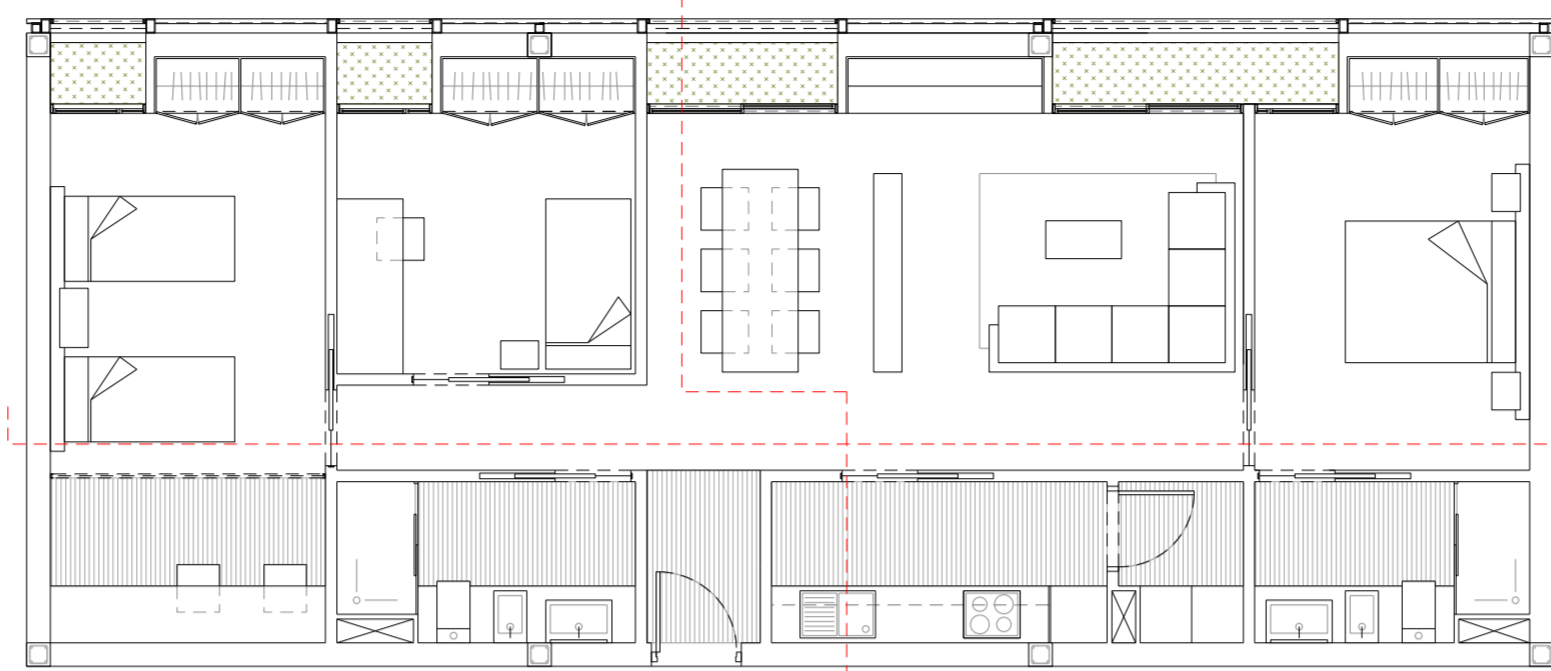
Planta cuarta



Planta quinta



Planta sexta



Planta E: 1/75



Sección Longitudinal E: 1/75

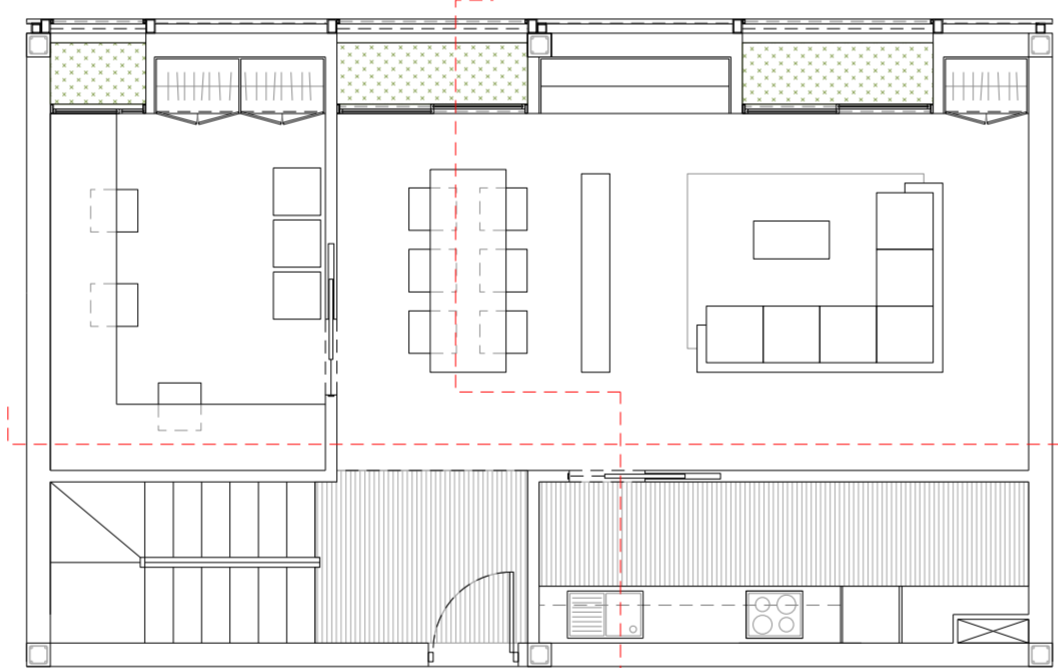
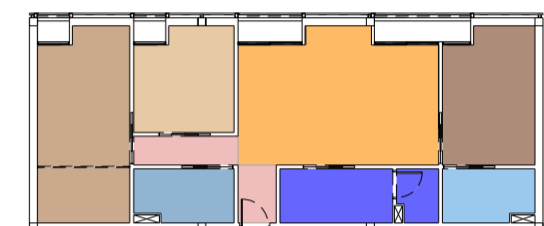
Vivienda Tipo C - Simplex 3 dormitorios



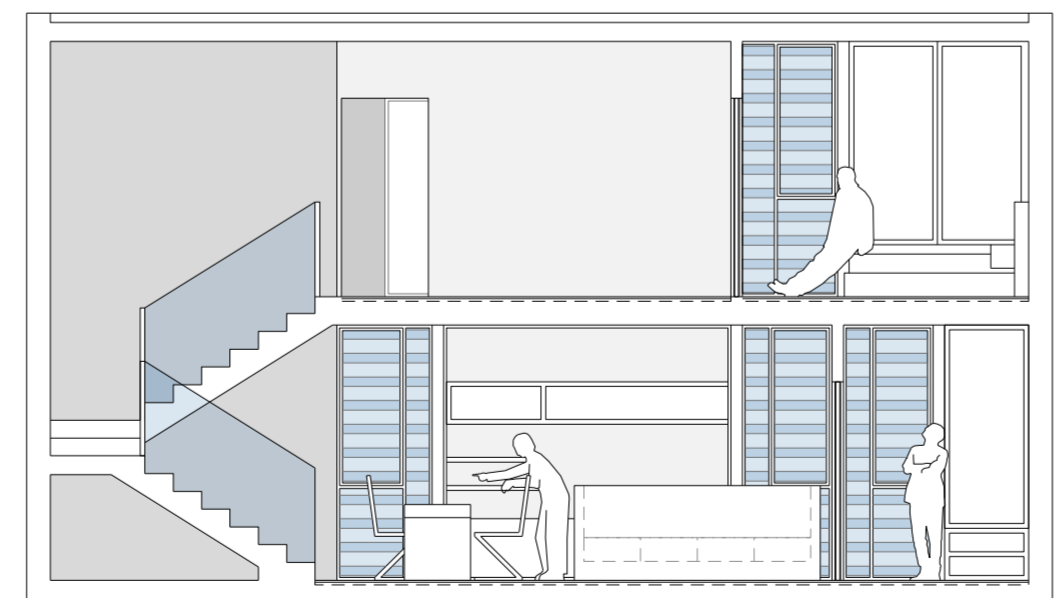
Perspectiva interior



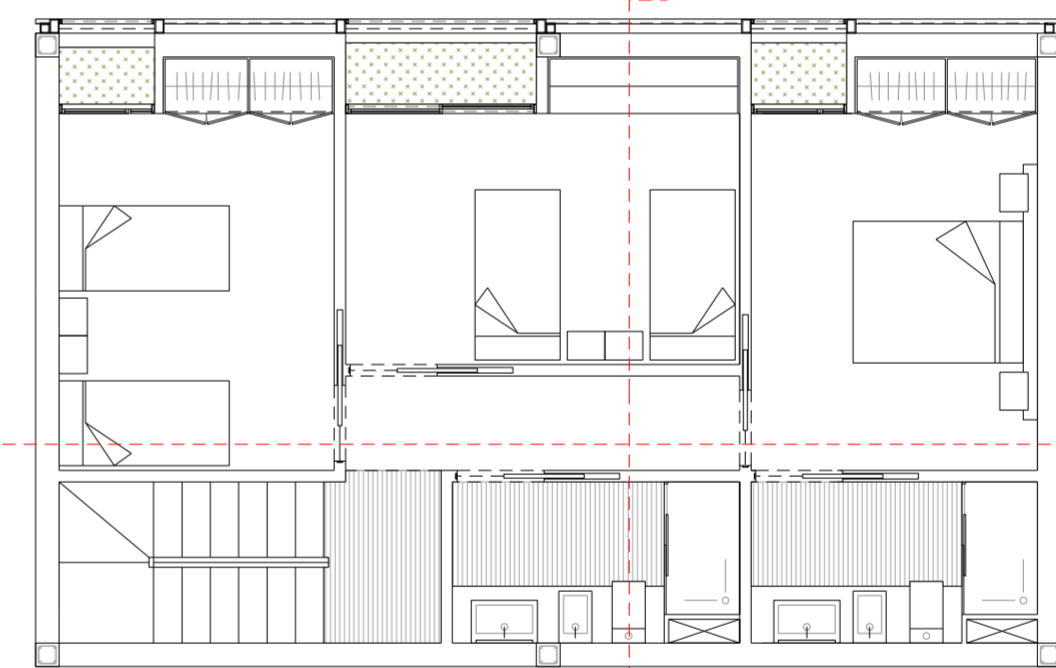
- Estar + Comedor : 25,05 m²
- Cocina + Solana: 8,51 m²
- Dormitorio 1: 12,14m²
- Dormitorio 2: 17,38 m²
- Dormitorio 3: 9,94 m²
- Baño 1: 4,72 m²
- Baño 2: 5,39 m²



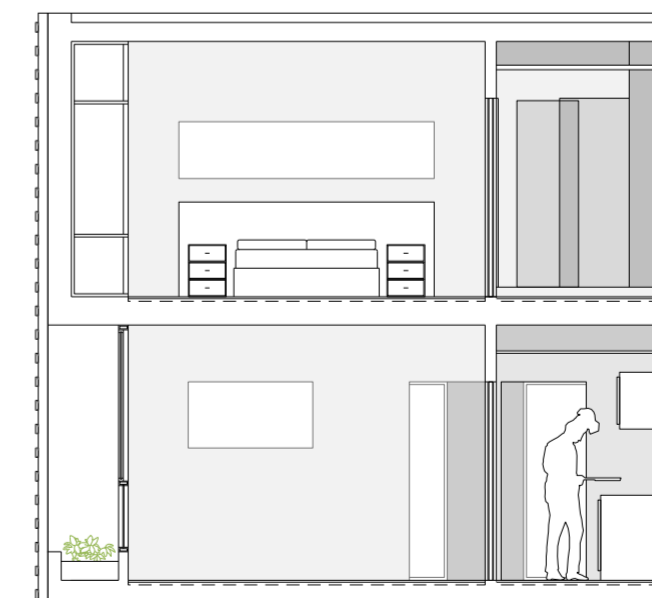
Planta Baja E: 1/75



Sección Longitudinal E: 1/75



Planta Alta E: 1/75



Sección Transversal E: 1/75

Vivienda Tipo D - Dúplex



- Estar + Comedor : 29,39 m²
- Cocina + Solana: 8,59 m²
- Dormitorio 1: 12,60 m²
- Dormitorio 2: 12,07 m²
- Dormitorio 3: 12,29 m²
- Baño 1: 4,92 m²
- Baño 2: 4,94 m²
- Zona de trabajo: 12,07 m²

