



Planta Tercera (Viviendas) E:1/300



Alzado Parque E:1/300



Planta Cuarta (Viviendas) E:1/300



Sección Transversal E:1/300



Planta Quinta (Viviendas) E:1/300



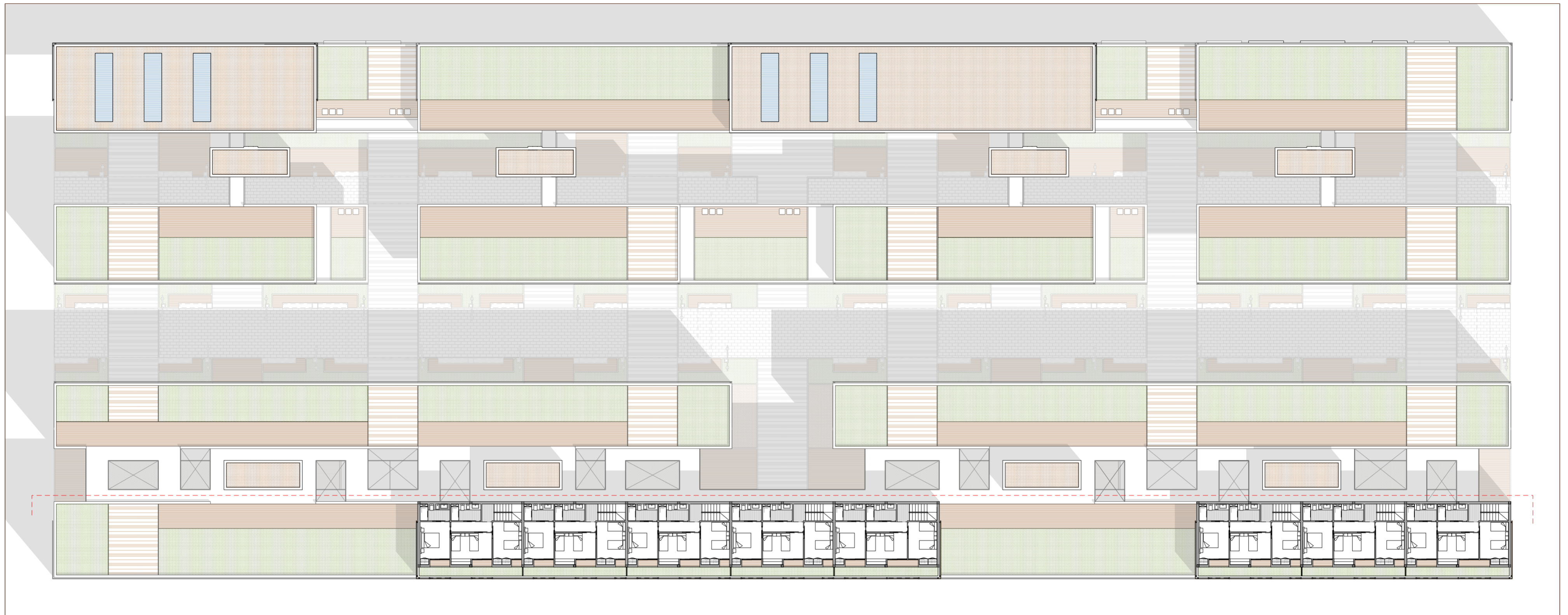
Alzado Interior E:1/300



Planta Sexta (Viviendas) y desarrollo espacios libres cubierta E:1/300



Sección Transversal E:1/300



Planta Séptima (Viviendas) y desarrollo espacios libres cubierta E:1/300



Sección Longitudinal E:1/300